

吹き竹 ～二輪草～



「ああ! このお菓子は「日光」で作っているんだわ。」と父が言った。(菓子等の包装紙の裏面には「〔保存方法〕直射「日光」、高温多湿を避けてください。」と記載されている。)

田植えをやってみたくて、東京の知人家族が手伝いに来てくれた際の土産だった。

その田んぼでは、土手に植えられた梅の木の下、二輪草が咲き誇る場所を囲んで、昼飯等の団樂の場としていた。

黄金週間を迎え里帰り家族も加わり、子どものはしゃいだ声とともに、家族総出の田植えで賑わっている家庭も多いことと思う。

我が家は、両親とも要介護の身となり、二輪草の咲き誇る梅の木の下に行くこともなくなった。

田んぼの土手で柏餅を頬張り、団樂中の皆様には、久しぶりの家族勢揃いのそのひとときを大切に、大切にしてほしいと思う。

栃木県知事 **福田 富一**



G7栃木県・日光男女共同参画・女性活躍担当大臣会合

G7栃木県・日光子ども未来サミット

開催

大臣会合開催前の5月27日(土)、開催地となる日光市で「子ども未来サミット」を開催します。

子ども未来サミットとは?

G7各国にゆかりのある子どもたちが、男女共同参画・女性活躍に関する宣言等を行うものです。

開催場所 東武ワールドスクウェア(日光市)

サミットの様子は、開催後動画で公開する予定です。詳細は県ホームページでご確認ください。

※観覧募集は行いません 詳しくは→ 県総合政策課 ☎028-623-2209



県民の皆さんおなじみ!

サミットに向けて 事前学習会を行います

講師が作成した「男女共同参画・女性活躍」に関する事前課題の内容を踏まえ、宣言文作成に向けた意見交換を行うなど、参加する子どもたちもサミットに向けた準備を進めます。



講師 工藤 敬子さん 小野田 一樹さん

こんなことやります

講師が作成した動画を基に、会合のテーマを学びます

サミット本番では、この事前学習の成果や作成した宣言文を発表します

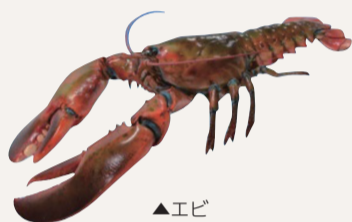
TOCHIGI 文化ガイド

栃木県立博物館

企画展「甲殻類ワールド ～エビ、カニ、フジツボ、ダンゴムシ、ミジンコ&カブトエビ～」

エビやカニは、食材としてもよく知られる甲殻類ですが、フジツボやダンゴムシ、ミジンコ、カブトエビも同じグループに分類されます。

その生態は実にさまざま。海中や波打ち際、河川や地下水、さらには



▲エビ (アメリカンロブスター)

森林や

家の庭先など、いろいろな場所に生息し、泳いだり、歩いたり、岩にくっついて生活しています。

本展では、県内に生息する甲殻類をはじめ、多種多様な甲殻類の世界とその暮らしぶり、そして、食や文化を通じた人と甲殻類との関わりについて紹介します。



▲カニ (オーストラリアオオガニ)

担当学芸員による展示解説

●5/14(日)、6/10(土) 各回午後2時～3時

学芸員とおき講座「甲殻類っておもしろい!～エビ、カニ、ダンゴムシ、ホウネンエビ～」

●6/18(日) 午後1時30分～3時



▲フジツボ (シロスジフジツボ)



▲ダンゴムシ (オカダンゴムシ)

会期:6/18(日)まで 月曜 同館 (宇都宮市) ☎028-634-1312

あの頃のとき

138年前

宇都宮は駅弁発祥の地?!

日本初の私鉄会社である日本鉄道株式会社が明治18(1885)年7月16日に宇都宮駅を開業。埼玉県大宮と宇都宮間が開通しました。鉄道と言えば、旅の楽しみの一つでもあるのが駅弁。日本で初めて販売された場所については諸説ありますが、その一つが宇都宮駅説です。鉄道会社から声を掛けられた地元旅館が、開通時に同駅で弁当を販売したのが最初の駅弁とされています。



イメージ

国有化された明治39年ごろの国鉄宇都宮駅前の風景(駅舎は明治35年に改築された2代目) ▼出典:広報誌とちぎ1968年臨時増刊号



この時の弁当は、ごまをまぶしたおにぎり2個とたくあんを竹の皮で包んだ、シンプルなものだったようです。

抽選で6名様

ご意見募集! プレゼントコーナー

「野岩鉄道会津鬼怒川線全線フリーきっぷ乗車券」「真岡鉄道D51プルバックカー」「わたらせ渓谷鐵道一日フリーきっぷ引換券」をそれぞれ2名の方にプレゼント!



▲真岡鉄道D51プルバックカー

ご希望の景品、郵便番号、住所、氏名、年齢、意見・感想を記入の上、はがきまたは栃木県電子申請システムでご応募ください。

宛先 〒320-8501

栃木県広報課

「とちぎ県民だより」係

締切 5/26(金)

※6月中旬発送予定

※個人情報はプレゼント発送以外には使用しません



広告

ひとり暮らし・夫婦世帯「老後の生き方セミナー」開催

親族に頼らず生きていく選択

- ☑ 元気うちに老い支度や終活をしておきたい
- ☑ 亡くなった後のことをお願いできる人がほしい
- ☑ これからの人生で身内に迷惑・負担をかけたくない

「老後の生き方セミナー」

開催総数 第311・312・314・321回

医療・介護 看取りの支援

宇都宮会場

栃木会場

那須塩原会場

6/9(金) 6/15(木)

6/7(水)

6/8(木)

宇都宮市文化会館

栃木市勤労者総合福祉センター

黒磯公民館 (いきいきふれあいセンター)

【第2会議室 / 3F】

【2階会議室】

【研修室 / 2階】

■宇都宮市明保野町 7-66

■栃木市今泉町 1-2-7

■那須塩原市桜町 1-5

受付 13:30～ 時間 14:00～16:00

■資料代: 300円 ■講師: 石巻美智也 (代表理事) ■各日程: 先着13名

※当会は、家族・親族の役割を担う支援を行っている団体です。日々の支援活動から事例をもとに課題と対策をお伝えしています。※新型コロナウイルス感染症の状況によって開催できない場合、日程を変更する場合があります。その際は申し込みされた皆様には、お電話などでご連絡いたします。

NPO法人 **日本よりそい家族会** 要予約 **028-612-8370**

宇都宮支所 / 宇都宮市下川俣町 206-23 サンパワール宇都宮 103 * 各支所 / 長野市・松本市・高崎市 【平日 10:00～17:00】
本 部 / 長野県上田市中央西2丁目 6-7 グリーンビル 1-2 各支所

○県民だよりの発行経費の一部に充てるため広告を掲載しています。広告の内容については、広告主にお問い合わせください

広告

肝細胞がん

長径4cm以上のものに限る

肝内胆管がん

局所進行性膵臓がん

局所大腸がん

手術後に再発したものに限る

になりました

陽子線治療が 保険適用

詳しくは直接お電話ください

〒963-8052 福島県郡山市八山七丁目172

予約制 TEL. **024-934-3888** (代表)

8:30～17:00(日・祝日を除く)

一般財団法人 脳神経疾患研究所 附属

南東北がん陽子線治療センター

南東北 陽子線

検索

