

2025-2026 Calendar

2025							2026																	
日	月	火	水	木	金	土	日	月	火	水	木	金	土											
4	April	1	2	3	4	5	5	May	1	2	3			6	June	1	2	3	4	5	6	7		
6	7	8	9	10	11	12	4	5	6	7	8	9	10	8	9	10	11	12	13	14				
13	14	15	16	17	18	19	11	12	13	14	15	16	17	15	16	17	18	19	20	21				
20	21	22	23	24	25	26	18	19	20	21	22	23	24	22	23	24	25	26	27	28				
27	28	29	30				25	26	27	28	29	30	31	29	30									
7	July	1	2	3	4	5	8	August	1	2				9	September	1	2	3	4	5	6			
6	7	8	9	10	11	12	3	4	5	6	7	8	9	7	8	9	10	11	12	13				
13	14	15	16	17	18	19	10	11	12	13	14	15	16	14	15	16	17	18	19	20				
20	21	22	23	24	25	26	17	18	19	20	21	22	23	21	22	23	24	25	26	27				
27	28	29	30	31			24	25	26	27	28	29	30	28	29	30								
10	October	1	2	3	4		11	November	1					12	December	1	2	3	4	5	6			
5	6	7	8	9	10	11	2	3	4	5	6	7	8	7	8	9	10	11	12	13				
12	13	14	15	16	17	18	9	10	11	12	13	14	15	14	15	16	17	18	19	20				
19	20	21	22	23	24	25	16	17	18	19	20	21	22	21	22	23	24	25	26	27				
26	27	28	29	30	31		23	24	25	26	27	28	29	28	29	30	31							
2026	1	January	1	2	3		2	February	1	2	3	4	5	6	7	3	March	1	2	3	4	5	6	7
4	5	6	7	8	9	10	8	9	10	11	12	13	14	8	9	10	11	12	13	14				
11	12	13	14	15	16	17	15	16	17	18	19	20	21	15	16	17	18	19	20	21				
18	19	20	21	22	23	24	22	23	24	25	26	27	28	22	23	24	25	26	27	28				
25	26	27	28	29	30	31	29	30	31					29	30	31								

企画展・コレクション展開催 休館日

Stamp Rally

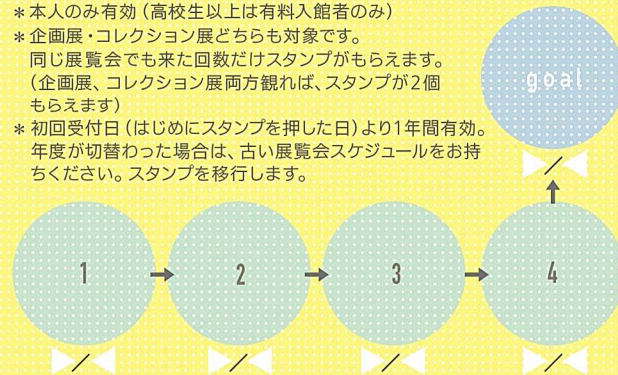
栃木県立美術館 スタンプラリー

大人も参加できます!

STEP 1 受付でこの台紙にスタンプを押してもらいます。
STEP 2 スタンプを5個集めると素敵なプレゼントがもらえます。

ルール:

- * 本人のみ有効 (高校生以上は有料入館者のみ)
- * 企画展・コレクション展どちらも対象です。
同じ展覧会でも来た回数だけスタンプがもらえます。
(企画展、コレクション展両方観れば、スタンプが2個もらえます)
- * 初回受付日 (はじめてスタンプを押した日) より1年間有効。
年度が切替わった場合は、古い展覧会スケジュールをお持ちください。スタンプを移行します。



- 観覧時間
午前9時30分から午後5時まで (入館は午後4時30分まで)
- 休館日
月曜日 (祝日、振替休日、県民の日は開館して翌日休館)、展示替期間、年末年始
- 無料日
6月14日(土)、15日(日) (県民の日)、11月3日(月) (文化の日)
- 美術館友の会
会員証の提示により展覧会が年4回まで観覧できます。会報の送付等の特典があります。(連絡先: 050-8893-0190)
- Museum Hours
9:30 - 17:00 (last admission 16:30)
Closed on Mondays
- Admission Free Days
On 14 and 15 June, 3 November

- * M割引 (ミュージアム割引)
一般または、団体料金で6ヶ月以内に購入した栃木県立美術館もしくは栃木県博物館協会のM割引参加館の半券を窓口で提示してください。団体料金でご覧いただけます。
- * 観覧料の免除
次の方は観覧料が免除となりますので、受付に手帳もしくは受給者証をご提示ください。
・身体障害者手帳、療育手帳、精神障害者保健福祉手帳をお持ちの方と、その手帳に第1種または第1級と記載のある方の介護者1名
・特定医療費 (指定難病) 受給者証、小児慢性特定疾病医療費受給者証、障害福祉サービス受給者証をお持ちの方 (2025年4月1日から適用)

アートリンクとちぎ 2025

当館所蔵品による展覧会が県内の会場で開催されます。

「生きものづくし」

2025年8月2日(土) - 8月31日(日)
小山市立車屋美術館

「郷愁の風景 暮らしの美」

2025年12月4日(木) - 12月15日(月)
真岡市久保記念観光文化交流館
美術品展示館

「工業と絵画」

2026年1月24日(土) - 3月8日(日)
佐野市立古澤記念美術館

伊東直子マイセン磁器コレクション

マイセン磁器展示室では、18世紀から20世紀までの日本有数のコレクション約100点を、年4回の展示替えて紹介します。



《色絵神話人物像
「大地の寓意
フロラ」》
1760年頃
撮影: 西村義次

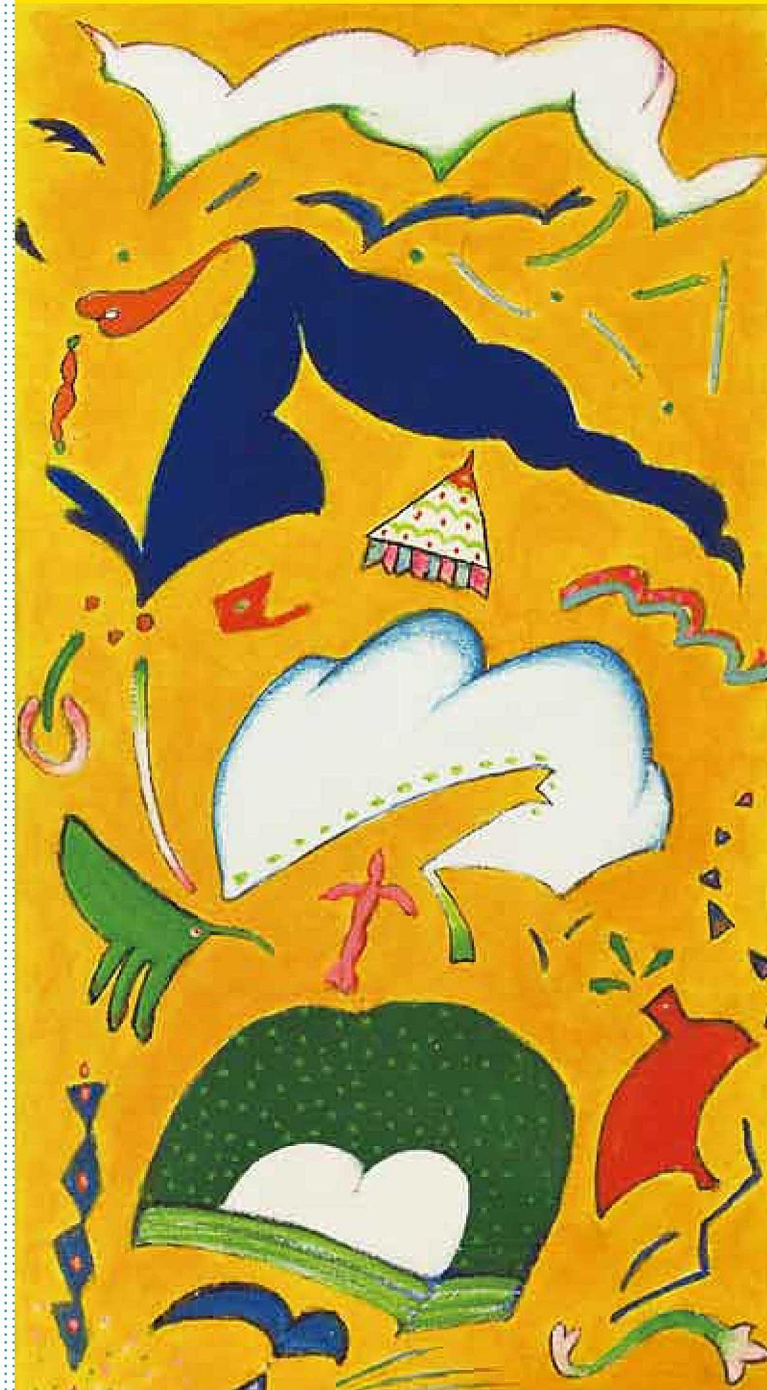
【交通案内】
○電車・バス
・JR東京駅から東北新幹線にて約50分
・JR宇都宮駅 (西口6番・7番バス乗場)、東武宇都宮駅から「関東バス作新学院・駒生行き」にて「桜通十文字」バス停下車徒歩5分
○自家用車
・東北自動車道鹿沼ICより約10km、約20分
・北関東自動車道壬生ICより約13km、約25分

栃木県立美術館
Tochigi Prefectural Museum of Fine Arts
〒320-0043 宇都宮市桜4-2-7
TEL. 028-621-3566
<https://www.art.pref.tochigi.lg.jp/>

表紙: 渡辺豊重
《トロピカル
一思いのメキシコから》(部分)
2021年 個人蔵

Exhibitions Schedule

栃木県立美術館 2025-2026



企画展

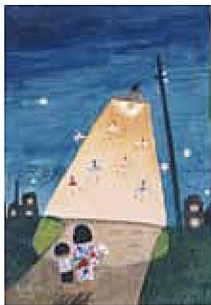
谷内六郎展

— 昭和ノスタルジーの世界へ —

TANIUCHI Rokuro

4月19日[土] — 6月15日[日]

谷内六郎は、昭和という時代に生きた子どもたちの生活や社会の変化を独自のタッチで表現した画家です。谷内は、『週刊新潮』の表紙絵を1956(昭和31)年の創刊号から担当し、1981(昭和56)年に亡くなるまでの26年の長きにわたり、あたたかく優しいイラストを描き続けました。本展では、谷内がアトリエを構えた神奈川県横須賀市に立つ横須賀美術館が所蔵する多数の作品の中から厳選した『週刊新潮』表紙絵の原画約120点に加え、小説の装丁や絵本の挿絵の原画などを展示し、昭和の生活を色濃く表現した谷内のノスタルジーの世界へいざないます。



谷内六郎《虫の劇場》
〔『週刊新潮』
1957(昭和32)年7月8日号表紙〕



谷内六郎《夕なを吹く子》
〔『週刊新潮』
1960(昭和35)年5月23日号表紙〕

© Michiko Taniuchi
所蔵・写真提供：横須賀美術館

— 一般：1,200(1,000)円 大高生：600(500)円 中学生以下無料
()内は20名以上の団体料金
*6月14日(土)、15日(日)は県民の日関連につき観覧料無料

動くゴッホ展

— デジタルアートは実物を超えるのか

Moving Vincent Van Gogh: Digital Fine Art Exhibition

6月28日[土] — 9月7日[日]

フィンセント・ファン・ゴッホ(1853-1890)は、19世紀フランスで活動したポスト印象派を代表する画家です。本展では、ゴッホの残した言葉を紐解きながら、その代表作を「動く絵画」として映像化します。先進のデジタル技術によって命を吹き込まれた作品を、迫力ある映像体験によってご紹介する「デジタルファインアート」展です。栃木会場が初公開となる最新映像とともに、「動く」ゴッホの新たな魅力に迫ります。



— 一般：1,250(1,000)円 大高生：600(500)円 中学生以下無料
()内は20名以上の団体料金

第79回

栃木県芸術祭 美術展

洋画・彫刻・工芸

79th Tochigi-ken Art Festival

9月20日[土]

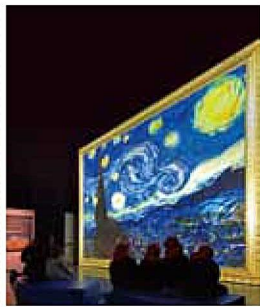
— 10月2日[木]

県内公募の入選・入賞作品を招待作品とともに展示します。

日本画、書道、写真部門を栃木県総合文化センターで展示します。(10月25日[土]—11月4日[火])

お問合せ先
栃木県文化協会
宇都宮市本町1-8
(栃木県総合文化センター内)
電話028-643-5288

— 一般：260(200)円
大高生：120(100)円
中学生以下無料
()内は20名以上の団体料金



過去の会場風景

宮城県美術館コレクション

絵本のひみつ展

Secret of Picture book

10月25日[土] — 12月21日[日]

宮城県美術館の絵本原画コレクションは、月刊絵本「こどものとも」の初期作品と、そこから絵本の世界に羽ばたいていった作家たちの手による原画を核に形成されています。「子どもたちに上質な絵本を」という思いのもと、1956年に福音館書店が創刊した「こどものとも」は、洋画・日本画・漫画・商業デザインなどの分野で活躍する美術家を起用したことで知られ、美術家たちは新たな舞台で、思い思いの発想で絵を描きました。描き手たちの絵が物語世界を魅力的に膨らませたことはもちろん、その表現を支える材料・技法の選択や画面構成といった造形上でも、彼らはまた清新な感覚を発揮しています。本展では、「ぐりとぐらのえんそく」をはじめとする宮城県美術館所蔵の絵本原画約180点を展示します。原画一点一点に向き合うからこそ味わえる、描き手のタッチや画材の質感にも注目し、「絵本のひみつ」を探ります。



山本百合子《ぐりとぐらのえんそく》8-9頁原画 1979年 宮城県美術館蔵



山本忠敬《しょうぼうじどうしゃじぶた》18-19頁原画 1963年 宮城県美術館蔵

— 一般：1,250(1,000)円 大高生：600(500)円 中学生以下無料
()内は20名以上の団体料金 *11月3日(月)[文化の日]は観覧料無料

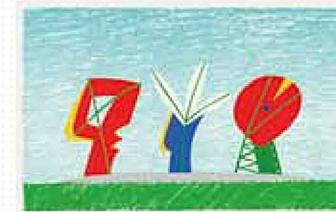
僕はなに色 渡辺豊重展

— いろ、かたち、ひかりの冒険

WATANABE Toyoshige: A Retrospective

2026年1月10日[土] — 3月22日[日]

渡辺豊重(1931-2023)は、生涯にわたりユーモアある芸術世界を創造してきた美術家です。会社員として働きながら制作を始め、難波田龍起や中谷泰に学び、1960年頃から画業に専念することを決めて精力的に活動しました。油彩による抽象画から輝くばかりの色彩やユニークなかたちを探求した版画や彫刻など、その表現は多岐にわたります。2000年頃には活動拠点を長く暮らした川崎から那珂川に移し、新たな主題や葛藤と向き合いながら更なる表現の冒険へと踏み出しました。本展では、アトリエに残されたラフスケッチや未公開作品などの調査結果を踏まえ、これまでに渡辺が歩んだ道をたどること、その豊かな画業を顕彰します。



渡辺豊重
《みんなそとって
ピーヒャラドン》
1995年
栃木県立美術館蔵



渡辺豊重「よろづ箱」より小品集
2017-2021年頃 個人蔵

— 一般：1,200(1,000)円 大高生：600(500)円 中学生以下無料
()内は20名以上の団体料金

コレクション展

所蔵品により、栃木県および国内外の近現代美術を中心とした作品を年4回の展示替えで紹介。

Collection 1



内田進久
《残照》1947年

※音声ガイドはスマートフォンでご利用できます。イヤホンをご持参ください。

コレクション展Ⅰ 見て、聞いて、美術館

4月19日[土] — 6月15日[日]

栃木県出身の声優・古川登志夫さん、緑川光さんの音声ガイドを楽しみながら、作品から聞こえてきそうな音や声にも耳をすませてみます。

— 一般：260(200)円
大高生：120(100)円
中学生以下無料
()内は20名以上の団体料金
企画展観覧券でコレクション展もご覧いただけます。

Collection 2



マイセン磁器
《色絵神話人物馬車像
「太陽の凱旋車にのる
アポロ」》
19世紀後半
撮影：西村義次

コレクション展Ⅱ 言の葉でみる美術

6月28日[土] — 10月2日[木] *9月8日[月] — 19日[金]は休館

「文字」を取り入れた作品や、詩や物語とまじわり合う作品、作家の言葉が照らし出す作品の新たな一面——「言葉」と「美術」による豊かな創造の世界をお楽しみください。

Collection 3



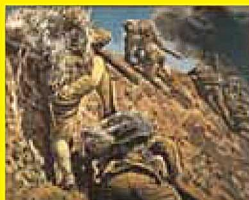
小堀奈音
《佐野了伯聴平語図》
1929年頃

コレクション展Ⅲ 画題が意味するもの

10月25日[土] — 12月21日[日]

美術作品につけられた画題に着目しながら、そこに込められた物語やモチーフの意味、作者の思いや意図を探ります。

Collection 4



清水登之
《空撃》1943年

コレクション展Ⅳ 激動の時代 — 昭和の絵画 —

2026年1月10日[土] — 3月22日[日]

戦争・復興・経済成長により、社会と美術の流れが大きく変化した昭和時代。激動の64年を絵画でたどります。