

# 平成30(2018)～令和7(2025)年度 とちぎの元気な森づくり県民税事業 の取組状況

令和8(2026)年 6月  
とちぎの元気な森づくり県民税事業評価委員会

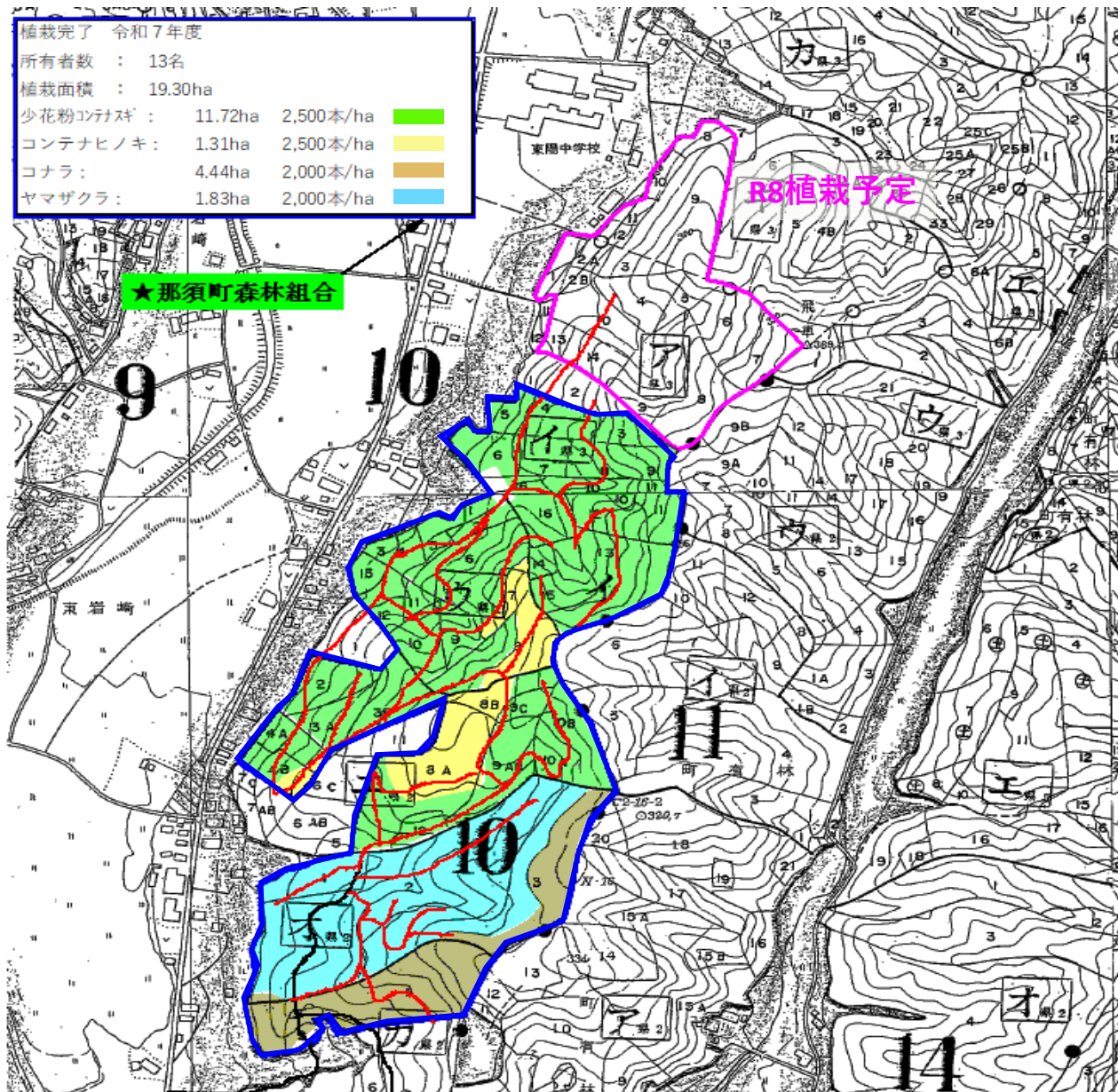
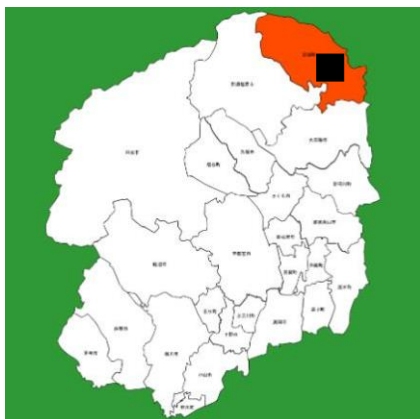
## 目次

### 1 とちぎの元気な森づくり県民税事業の取組状況

- (1) とちぎの元気な森づくり未来の森整備事業 . . . . . 2
  - ア 皆伐再造林直後の森林の状況【那須町伊王野】 . . . . . 2
  - イ 皆伐再造林後、5年間経過した森林の状況【那須町伊王野】 . . . . . 5
  - ウ 獣害防止筒の設置後、6年間経過した森林の状況【矢板市立足】 . . . . . 8
  - エ 広葉樹転換後、6年間経過した森林の状況【矢板市木幡】 . . . . . 14
  
- (2) とちぎの元気な森づくり里山林整備事業 . . . . . 18
  - ア 里山林管理を継続している森林の状況【高根沢町宝積寺】 . . . . . 18

# (1) とちぎの元気な森づくり未来の森整備事業

## ア 皆伐再造林直後の森林の状況【那須町伊王野】



### ①事業名

未来の森整備事業  
再造林・循環利用促進事業

### ②事業主体

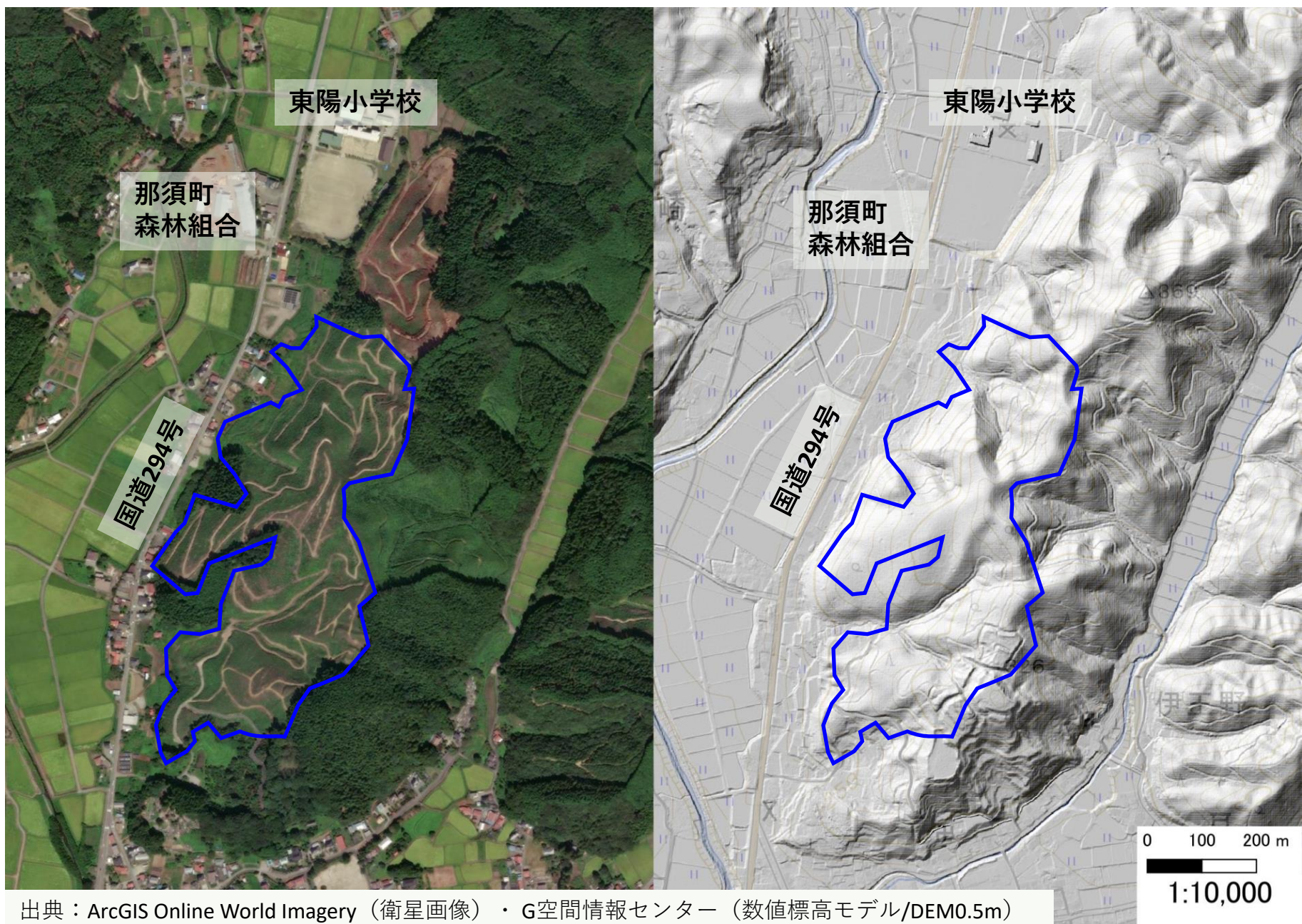
那須町森林組合

### ③実施箇所

那須町伊王野

### ④事業内容

- ・ R7に所有者13名、面積19.3haを  
集約化し、皆伐再造林  
少花粉スギコンテナ苗等を植栽
- ・ スギ植栽密度2,500本/ha
- ・ 伐採後は建築用材・チップ材へ

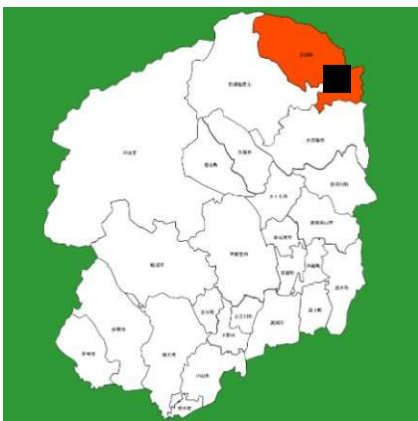


出典：ArcGIS Online World Imagery（衛星画像）・ G空間情報センター（数値標高モデル/DEM0.5m）



プロジェクトの  
映像をご覧ください

# イ 皆伐再造林後、5年間経過した森林の状況【那須町伊王野】



## ①事業名

未来の森整備事業  
再造林・循環利用促進事業

## ②事業主体

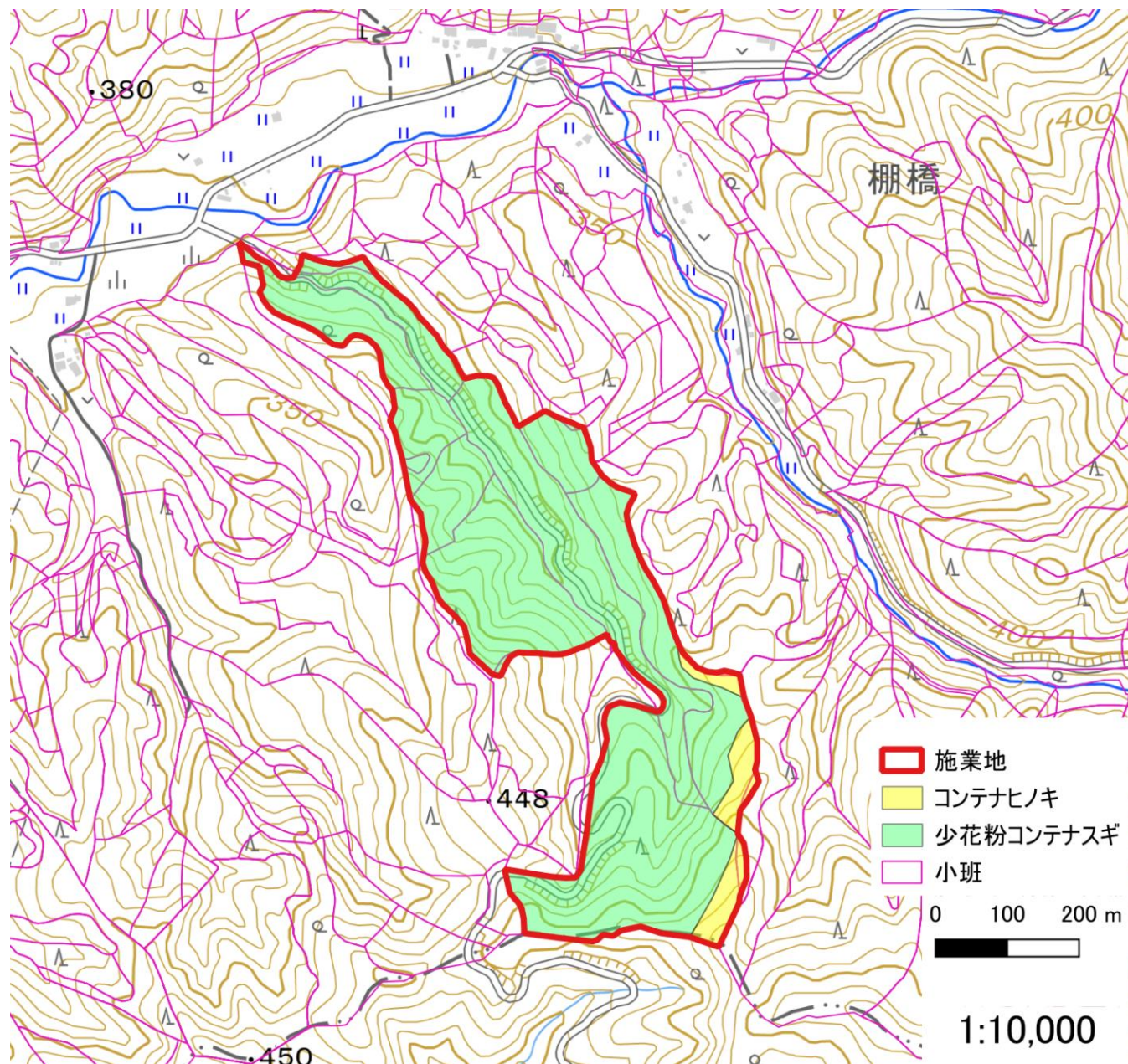
那須町森林組合

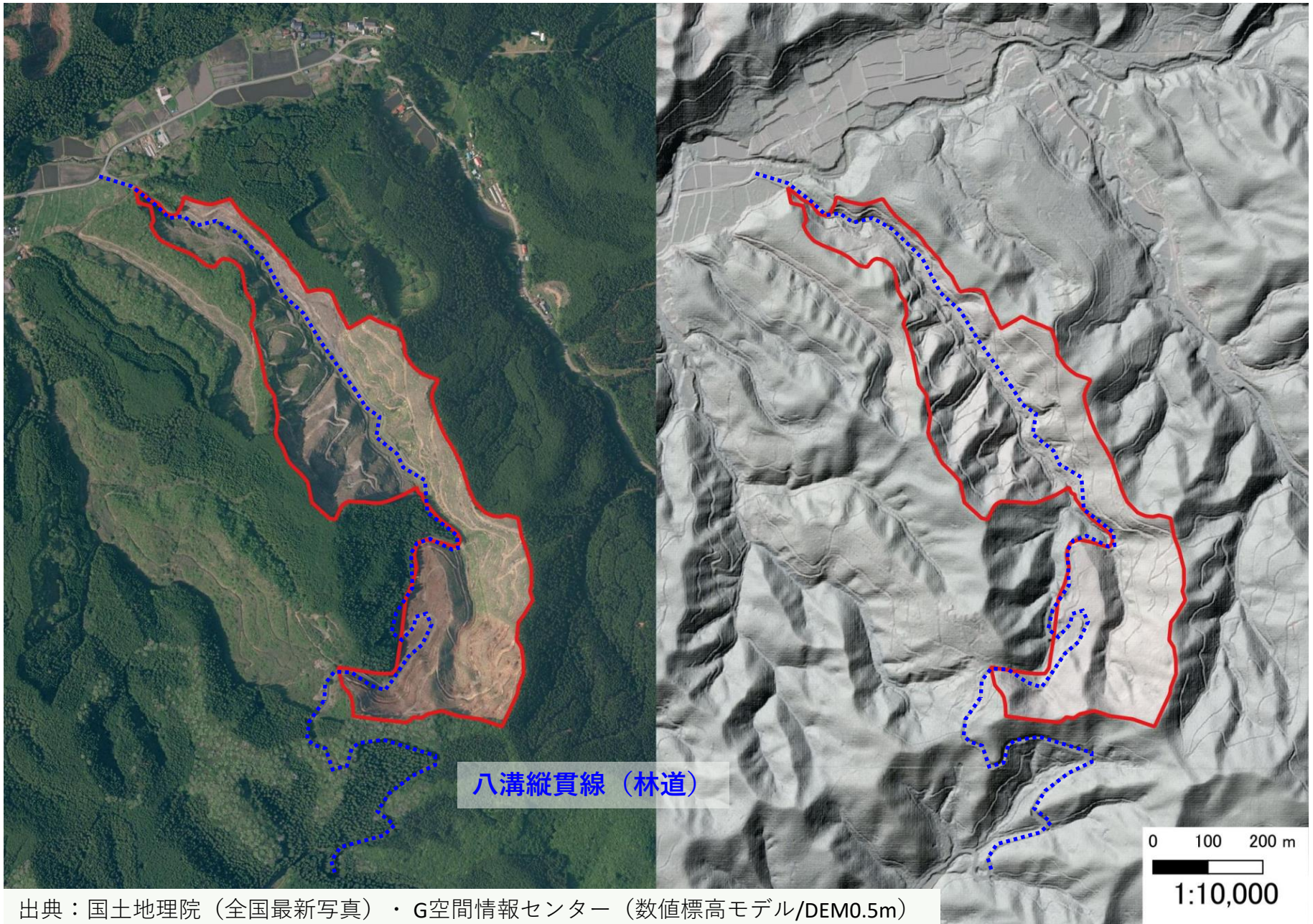
## ③実施箇所

那須町伊王野

## ④事業内容

- ・R3～4にかけて町有林18.5haを皆伐再造林
- ・少花粉スギコンテナ苗等を植栽
- ・スギ植栽密度2,500本/ha
- ・伐採後は建築用材・チップ材へ



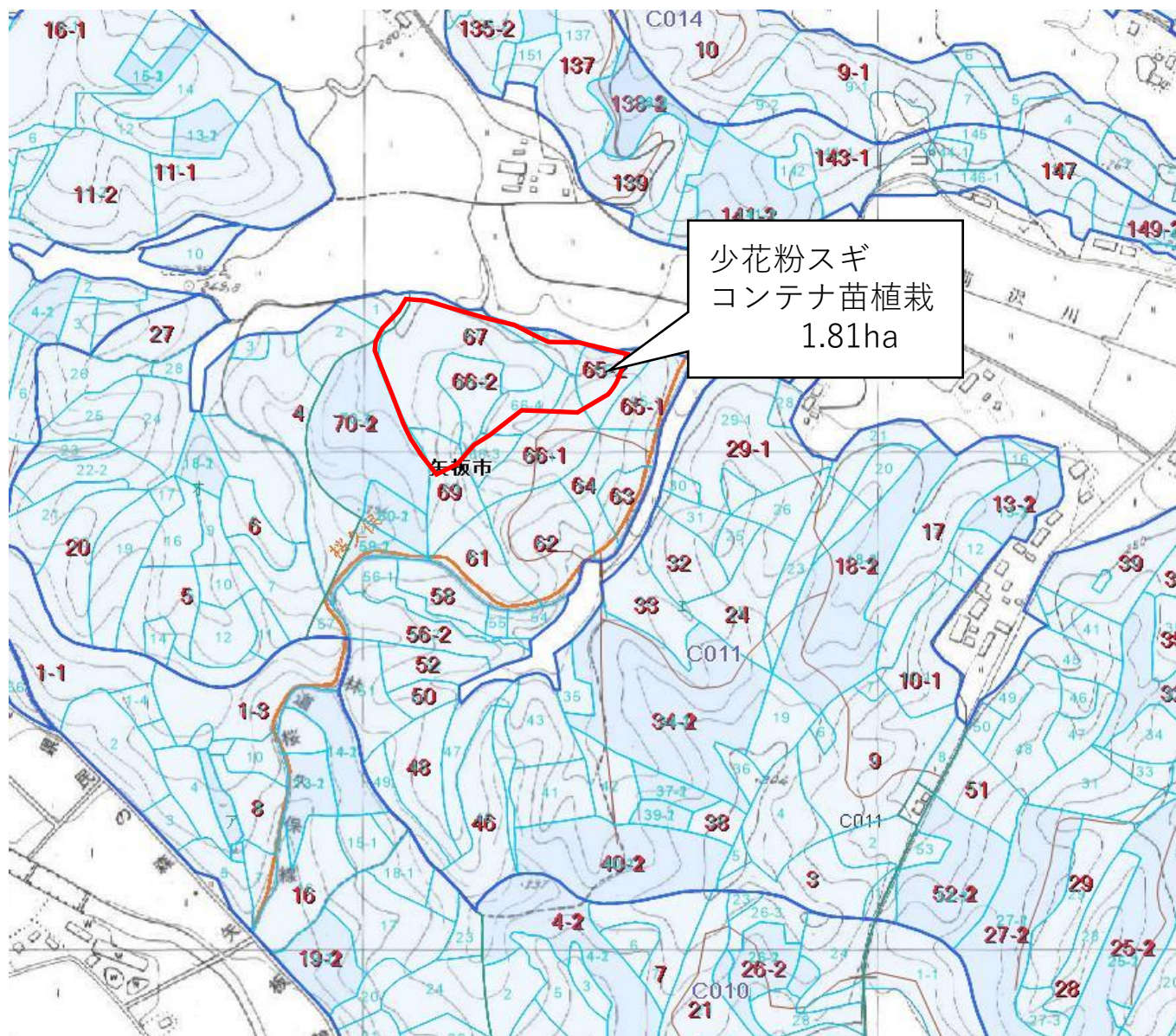
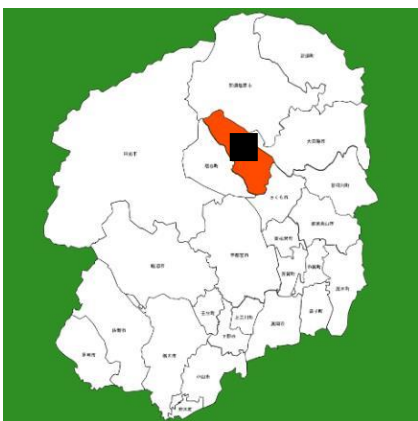


出典：国土地理院（全国最新写真）・G空間情報センター（数値標高モデル/DEM0.5m）



プロジェクトの  
映像をご覧ください

## ウ 獣害防止筒の設置後、6年間経過した森林の状況【矢板市立足】



### ①事業名

未来の森整備事業  
再造林・循環利用促進事業

### ②事業主体

たかはら森林組合

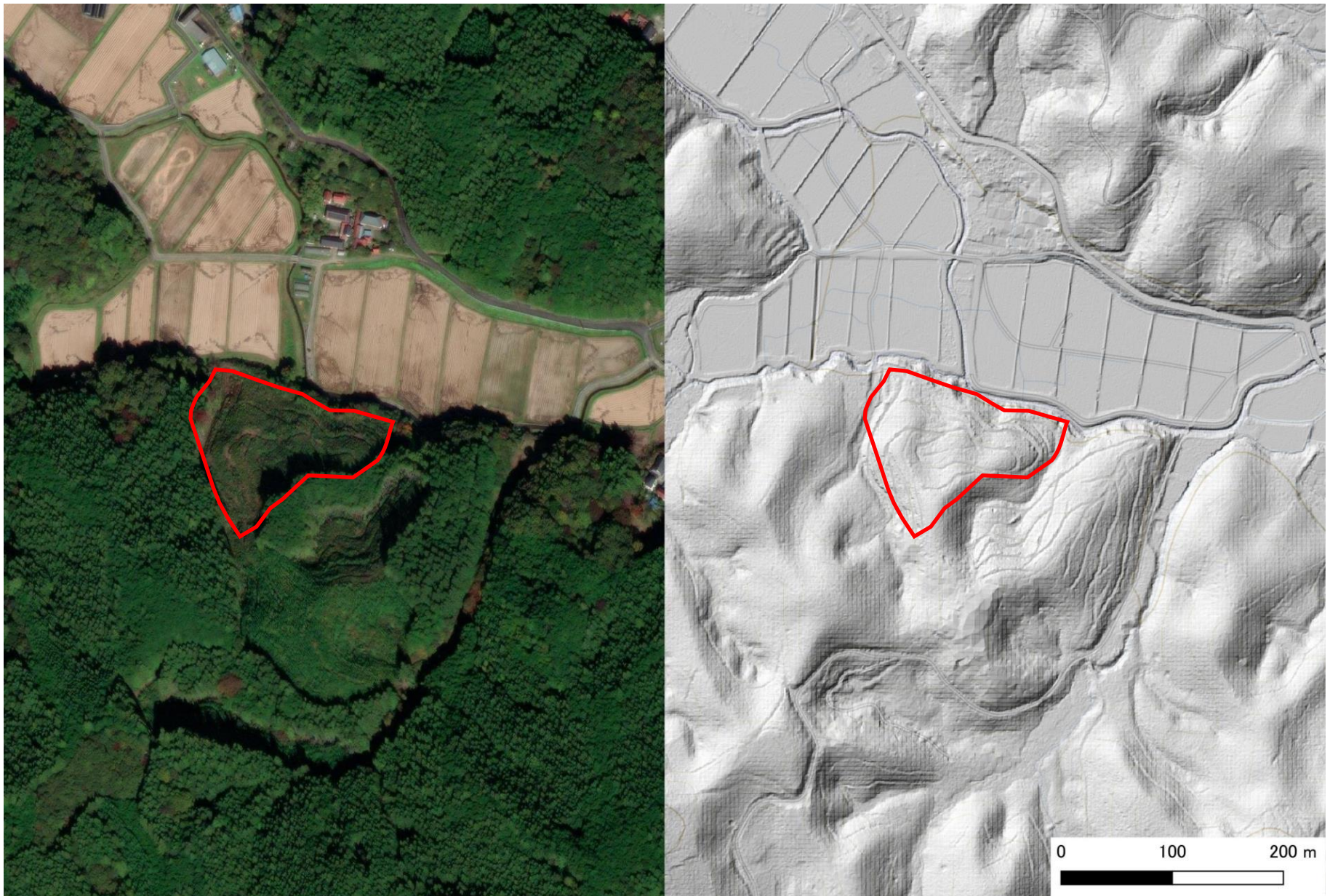
### ③実施箇所

矢板市立足タナカ

### ④事業内容

- ・R2に56～69年生のスギ林を皆伐  
少花粉スギコンテナ苗を植栽
- ・面積1.81ha、植栽密度2,500本/ha
- ・搬出材は建築用材・バイオマス材として活用

ウ 獣害防止筒の設置後、6年間経過した森林の状況【矢板市立足】



出典：ArcGIS Online World Imagery（衛星画像）・G空間情報センター（数値標高モデル/DEM0.5m）

1:5,000

ウ 獣害防止筒の設置後、6年間経過した森林の状況【矢板市立足】



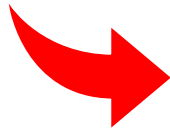
令和3年度時点

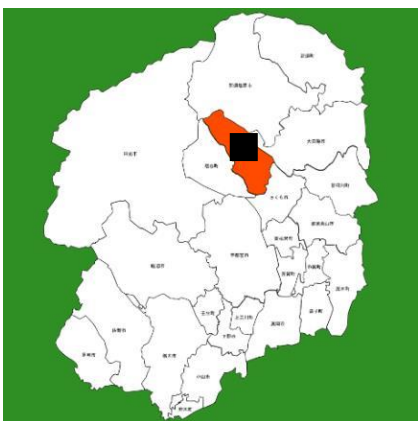


令和8年度時点



ウ 獣害防止筒の設置後、6年間経過した森林の状況【矢板市立足】





①事業名

未来の森整備事業  
再造林・広葉樹林化促進事業

②事業主体

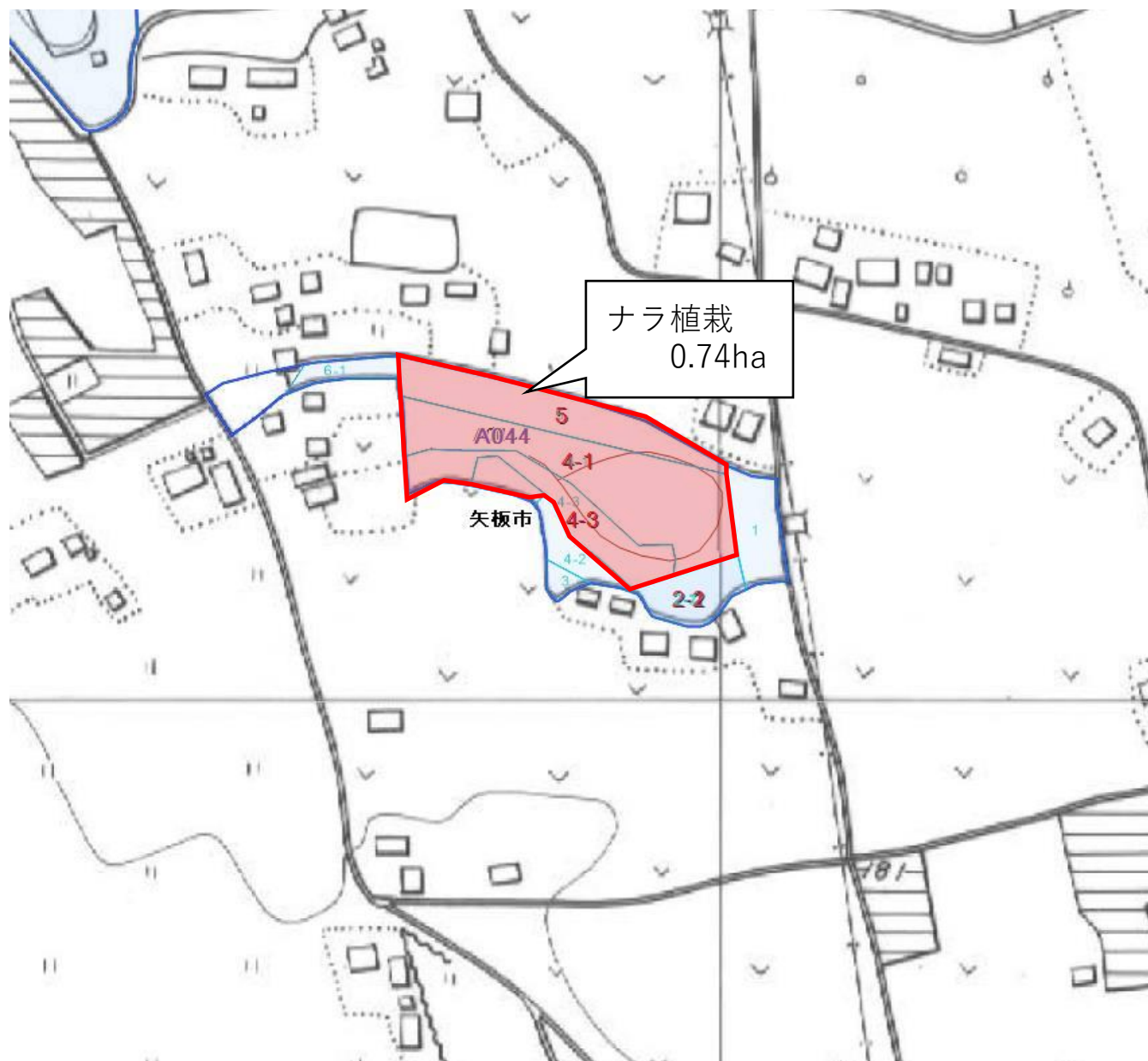
たかはら森林組合

③実施箇所

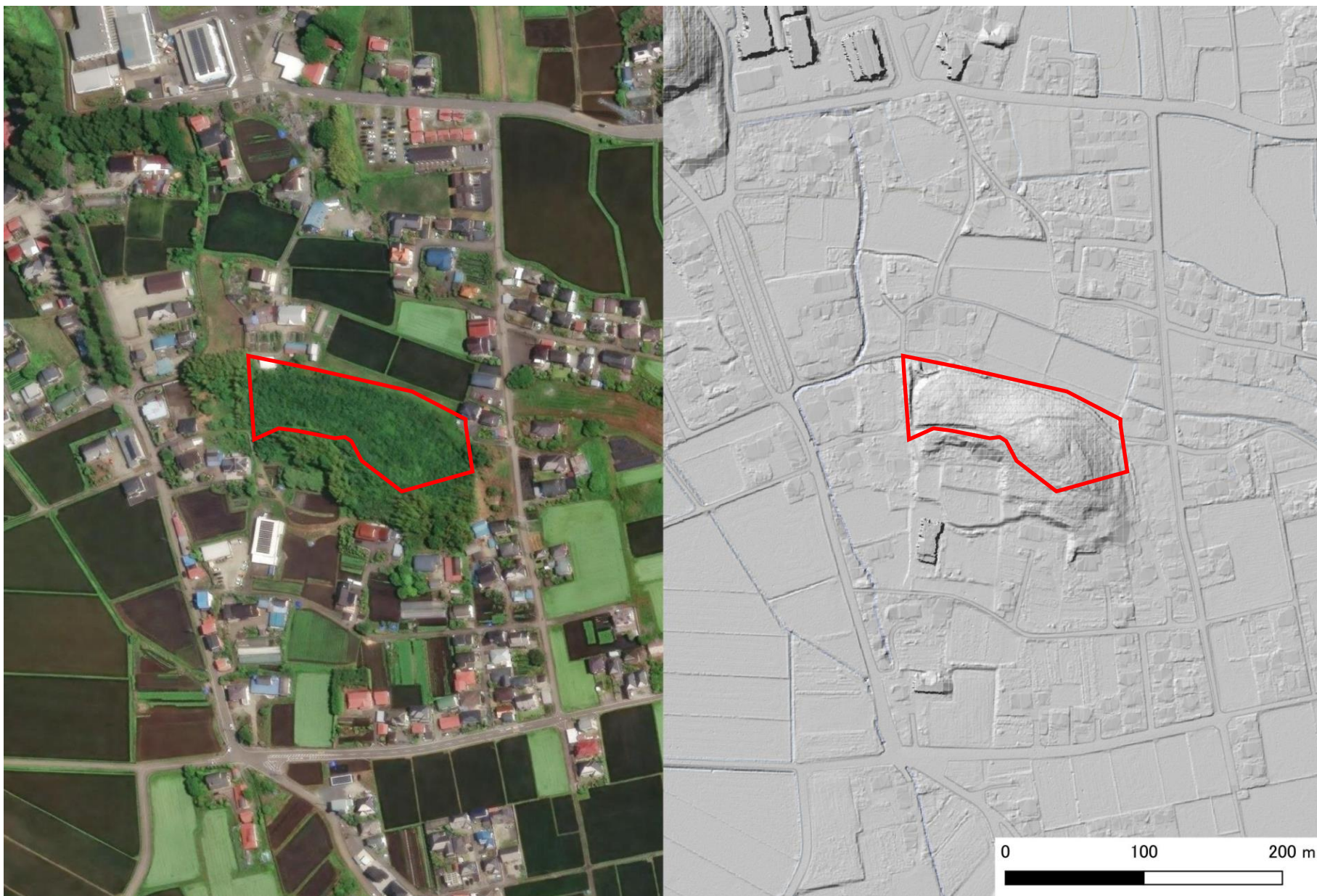
矢板市木幡堂山

④事業内容

- ・R2に80～88年生のヒノキ林を皆伐  
人家裏であるため天然林化を  
目指し、ナラを植栽
- ・面積0.74ha、植栽密度2,000本/ha
- ・搬出材は建築用材・バイオマス  
材として活用



エ 広葉樹転換後、6年間経過した森林の状況【矢板市木幡】



出典：ArcGIS Online World Imagery（衛星画像）・G空間情報センター（数値標高モデル/DEM0.5m）

1:4,000

エ 広葉樹転換後、6年間経過した森林の状況【矢板市木幡】



令和8年度時点



プロジェクターの  
映像をご覧ください

## (2) とちぎの元気な森づくり里山林整備事業

### ア 里山林管理を継続している森林の状況【高根沢町宝積寺】



#### ①事業名

里山林整備事業  
地域ではぐくみ未来につなぐ  
里山林整備事業

#### ②森づくり活動団体名

特定非営利活動法人  
ふるさと未来Sou

#### ③実施箇所

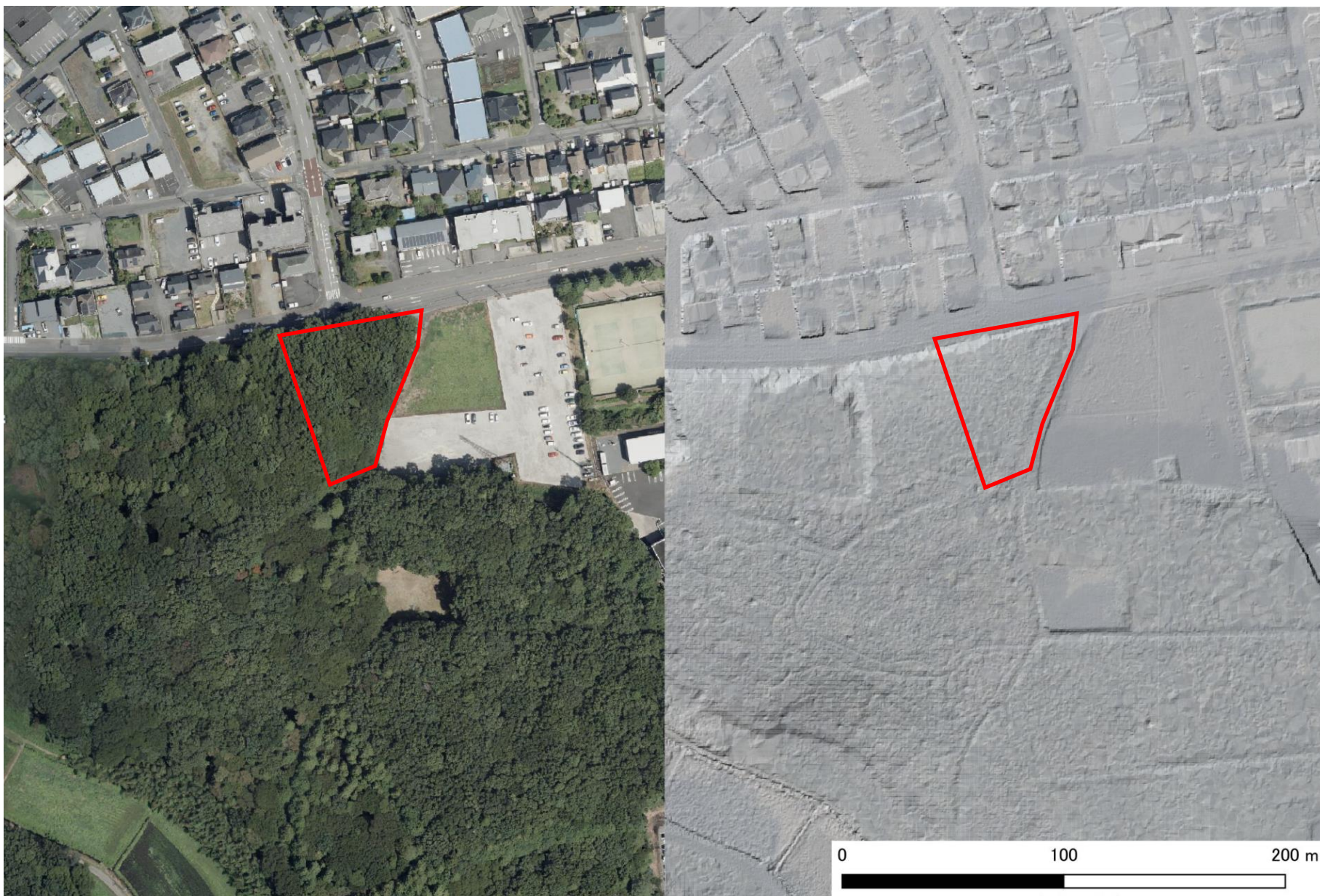
高根沢宝積寺字サギノヤ久保

#### ④事業内容

- ・「鷺ノ谷こもれびのもり」0.1ha  
で下草刈り、伐採、落ち葉かき  
等を実施
- ・現在まで活動を継続



ア 里山林管理を継続している森林の状況【高根沢町宝積寺】



出典：R7航空レーザ計測・解析業務成果（林野庁）

簡易オルソ・数値標高モデル/DEM0.5m

1:2,500

令和6年度時点



令和8年度時点





**プロジェクターの  
映像をご覧ください**

お問い合わせ先

栃木県環境森林部環境森林政策課

TEL : 028-623-3302

FAX : 028-623-3259

e-mail : [kankyo-shinrin@pref.tochigi.lg.jp](mailto:kankyo-shinrin@pref.tochigi.lg.jp)



くちもりく