

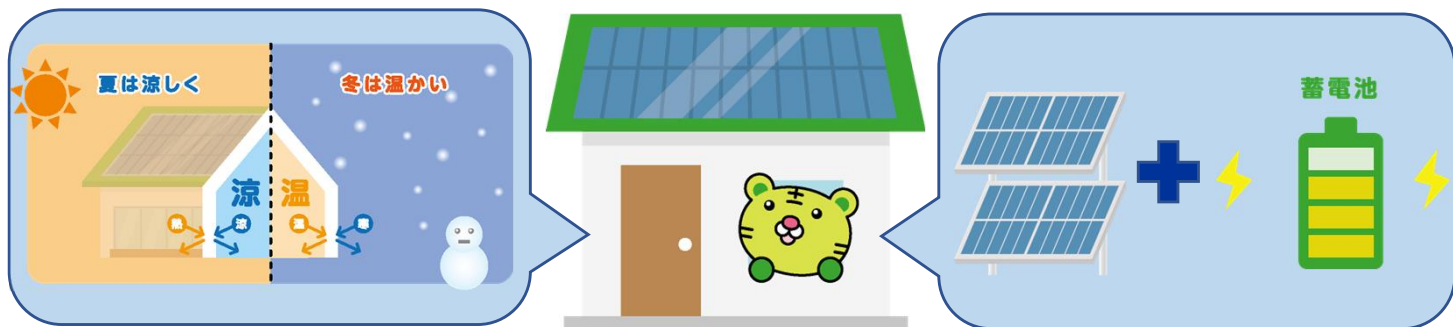
栃木県で



とちぎカーボンニュートラル実現リーダー
ニュートラくん

ゼロエネルギー住宅の新築を お考えの皆様へ

令和6（2024）年度は2つの補助制度が利用できます！



ZEH（ゼロエネルギー住宅）を
建てるなら

栃木県ゼロエネルギー住宅 導入支援事業

補助対象

ZEH基準を満たす住宅を新築する場合

- 分譲・集合住宅は対象になりません。
- 再生可能エネルギーを自家消費することが前提になります。

補助金額

（高断熱外皮・高効率な省エネ設備の導入に対し）
1戸あたり20万円（定額）

申請等の手続き

申請受付：令和7（2025）年2月3日まで
（予算額に達し次第終了・受付先着順）

完了報告：令和7（2025）年12月28日まで
※令和7年2月1日以後提出の完了報告は、令和7年6月以後の支払いとなります。

住宅に太陽光発電設備と
蓄電池を入れるなら

個人住宅用太陽光発電設備等 導入支援事業

補助対象

太陽光発電設備と蓄電池を一体的に
導入する場合（個別での導入は対象になりません。）

- 再生可能エネルギーを自家消費することが前提になります。（FIT・FIPによる売電を行う場合は補助を受けられません。）

補助金額

太陽光発電設備：7万円/kW（上限4kW）
定置用蓄電池：補助対象経費※の1/3（上限5kWh）
※蓄電池本体 蓄電池用パワーコンディショナー及び工事費（単価15万円以下のみ）

申請等の手続き

申請受付：令和6（2024）年10月31日まで
（予算額に達し次第終了・受付先着順）

完了報告：令和6（2024）年12月27日まで

※一部国の補助金との併用ができない場合があります。

提出・問い合わせ先

〒320-8501 栃木県宇都宮市塙田1-1-20
栃木県環境森林部気候変動対策課 カーボンニュートラル推進室
電話 028-623-3297（直通）
Email kikou-hendou@pref.tochigi.lg.jp

詳しくは県HPへ



組み合わせ例を
紹介！



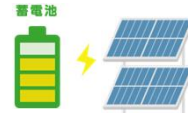
とちぎカーボンニュートラル実現リーダー
ニュートラくん

その他の補助制度と 組み合わせが可能です！

太陽光発電と蓄電池をセットで

①個人住宅用太陽光発電設備等導入支援事業（栃木県）

- 太陽光発電設備：最大28万円(4kW)
- 定置用蓄電池：最大25.8万円(5kWh)



①専用サイト



ゼロエネルギー住宅で

②栃木県ゼロエネルギー住宅導入支援事業（栃木県）

- 1戸あたり20万円（定額）

②専用サイト



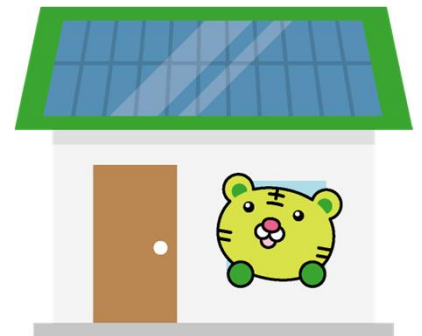
併用可能な国補助金（一例）

戸建住宅ZEH化等支援事業（環境省）

- ZEH：1戸あたり55万円（定額）
- ZEH+：1戸あたり100万円（定額）

子育てエコホーム支援事業（国土交通省）

- 子育て世帯または若者夫婦世帯
- 1戸あたり100万円（最大）



県産材利用で

③とちぎ材の家づくり支援事業（栃木県）



- 県産材を一定量以上使用した住宅1戸あたり上限60万円
- 県産石材、県産漆喰、伝統工芸品を一定以上使用すると10万円を上乗せ（新築のみ）



全部合わせて最大 **243.8万円** の補助

- 個人住宅用太陽光発電設備等導入支援事業、栃木県ゼロエネルギー住宅導入支援事業、子育てエコホーム支援事業、とちぎ材の家づくり支援事業を上限・最大額ですべて併用した場合の補助額です。建てる住宅の条件により額が変わることがあります。
- 国補助金との併用ができない組み合わせがあります。
- 各支援事業の詳細は、県ホームページでそれぞれの交付要領等をご確認ください。

問い合わせ先

〒320-8501 栃木県宇都宮市塙田1-1-20 栃木県環境森林部

気候変動対策課（①個人用太陽光発電設備等導入支援事業・②栃木県ゼロエネルギー住宅導入支援事業）

電話 028-623-3297 Email:kikou-hendou@pref.tochigi.lg.jp

林業木材産業課（③とちぎ材の家づくり支援事業）

電話 028-623-3277 Email:mokuzai@pref.tochigi.lg.jp

