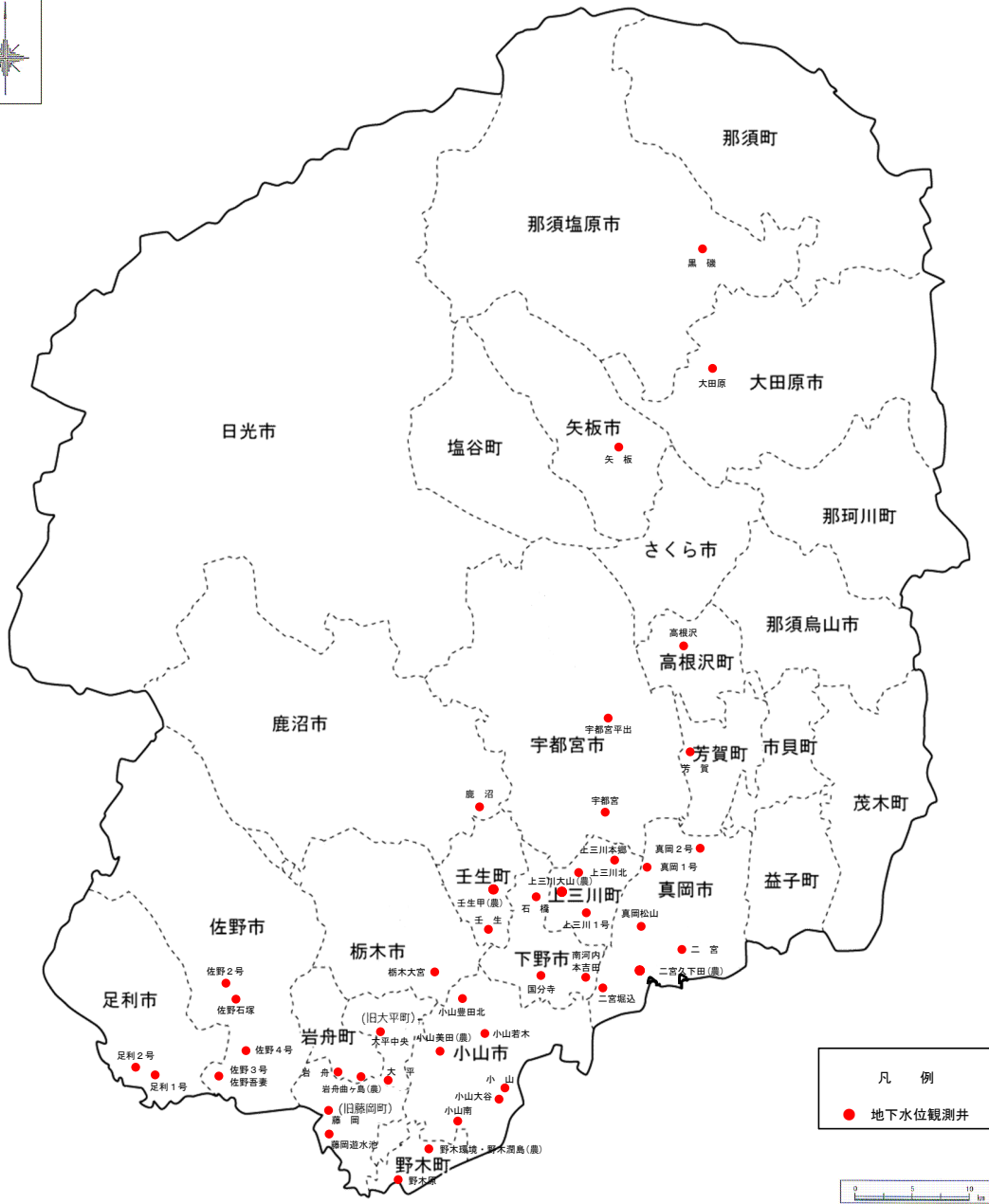
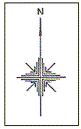


Ⅲ 地下水位計による観測結果

〈 地下水位観測所位置図 〉



(観測を休止した観測井を含む)

※図中の市町の名称及び区域は平成 24 年 1 月 1 日時点のものです。

表-12 地下水位の経月変化

(No. 1)

地域名 (注)	観測所 井戸番号	観測所名	深度 (m)	帯水層	2011年の地下水位経月変化 (m)											
					1月	2月	3月	4月	5月	6月	7月	8月	9月	10月	11月	12月
A 地域	1-1	小山1号	450.0	F	16.99	17.01	17.50	17.85	17.89	17.91	17.96	18.00	18.04	18.10	18.15	18.16
	1-2	小山2号	120.5	B	21.96	22.60	21.59	22.02	28.23	30.00	31.71	29.91	26.23	23.22	21.90	21.40
	2	小山南	182.5	B	13.94	14.18	13.86	15.05	24.29	24.98	27.05	24.64	18.89	15.51	14.20	13.73
	3	小山豊田北	200.0	C	10.74	10.67	10.78	観測中止								
	4	小山若木	150.0	C	25.07	25.73	25.96	27.32	33.81	34.44	34.49	32.53	28.91	25.88	25.09	24.95
	5	岩舟	114.6	B・C	15.45	15.27	15.13	15.23	23.37	27.66	31.62	30.07	24.27	18.80	16.32	15.44
	6	藤岡	260.0	C	24.03	23.55	23.23	22.38	22.60	23.31	24.40	24.79	24.58	23.76	23.00	22.43
	7	大平	80.0	B	5.49	5.66	5.56	6.85	14.72	14.56	17.31	15.43	8.99	5.92	5.50	5.54
	8	大平中央	105.0	B	5.76	5.83	5.87	6.44	10.53	12.47	13.57	12.16	9.76	6.89	6.11	5.93
	9	佐野2号	54.5	A・B	観測中止											
	10	佐野3号	70.0	B	4.52	4.68	4.49	観測中止								
	11	佐野4号	118.0	C	21.62	21.87	21.43	20.87	20.83	21.61	21.87	21.74	21.33	20.68	20.74	20.65
	12	佐野石塚	80.0	B	7.06	7.83	7.96	8.05	8.20	7.12	6.50	6.10	5.83	6.32	7.10	7.43
	13	佐野吾妻	130.0	C	16.35	16.55	16.12	15.54	15.48	16.19	16.56	16.39	15.99	15.35	15.41	15.26
	14	足利1号	125.0	C	14.98	14.90	14.96	14.55	14.15	13.92	13.99	14.03	13.86	13.66	13.51	13.46
	15	足利2号	40.0	A	2.69	2.88	2.89	2.93	2.84	2.20	1.87	1.83	1.74	2.20	2.53	2.64
	16-1	小山大谷1号	111.0	B	25.29	25.94	25.14	25.22	29.28	31.37	32.87	31.67	29.39	26.64	25.27	24.66
	16-2	小山大谷2号	142.0	B	21.54	21.99	21.49	22.07	27.73	29.31	30.88	29.38	25.92	22.95	21.71	21.24
	16-3	小山大谷3号	180.0	C	20.88	21.28	20.84	21.56	28.79	30.37	32.30	30.27	25.74	22.57	21.22	20.75
	17-1	藤岡遊水池1号	75.0	B	7.49	7.68	7.42	7.59	13.06	15.04	17.58	16.99	12.16	8.50	7.44	7.25
	17-2	藤岡遊水池2号	145.5	B	18.78	18.58	18.28	17.58	18.68	19.52	20.85	20.68	19.75	18.42	17.60	17.18
	17-3	藤岡遊水池3号	185.5	C	20.50	20.00	19.73	18.88	18.92	19.57	20.57	20.93	20.83	20.07	19.34	18.77
	18-1	野木原1号	100.0	B	14.63	14.52	14.10	14.48	21.07	23.03	25.90	25.18	19.68	16.33	14.78	14.06
	18-2	野木原2号	155.0	C	20.36	20.23	19.98	19.94	23.90	25.42	27.66	27.26	23.72	21.19	19.90	19.17
	18-3	野木原3号	183.0	C	21.63	21.42	21.25	21.03	23.36	24.75	26.57	26.69	24.62	22.56	21.27	20.53
	農1	小山美田	40.0	A	1.84	1.86	1.74	-	-	-	7.12	5.13	2.28	1.82	1.84	1.82
	農2-1	野木潤島1号	85.0	A・B	-	-	-	-	-	-	-	-	-	-	-	-
	農2-2	野木潤島2号	141.0	B	15.30	15.33	14.96	15.91	25.50	25.84	28.20	25.98	20.36	16.89	15.40	14.79
	農2-3	野木潤島3号	185.0	C	14.77	14.76	14.56	15.37	22.61	23.76	25.80	24.55	19.64	16.34	14.82	14.36
	農3-1	岩舟曲ヶ島1号	40.0	A	8.30	8.51	8.56	9.47	18.51	19.41	21.75	19.33	13.36	9.20	8.35	8.84
農3-2	岩舟曲ヶ島2号	85.0	B	9.92	10.07	10.11	11.04	21.25	22.38	23.78	21.59	15.92	11.09	9.81	10.29	
環	野木(環境)	160.0	B	16.07	16.10	15.70	16.60	25.99	26.44	28.84	26.70	21.13	17.66	16.18	15.58	
B 地域	1	栃木大宮	130.0	B	5.65	5.96	6.00	6.35	観測中止							
	2	国分寺	130.0	B	13.13	13.57	13.31	13.75	18.75	17.96	17.84	16.26	13.18	12.46	12.74	13.11
	3	石橋	162.0	B	17.43	18.10	18.33	18.36	19.00	19.10	19.27	18.73	17.93	17.29	17.64	17.75
	4	南河内本吉田	120.0	B	5.87	6.06	5.98	6.17	7.76	7.23	7.27	6.81	5.60	5.45	5.72	5.93
	5	壬生	100.0	B	観測中止											
	6	真岡1号	208.2	C	19.94	19.98	19.96	観測中止								
	7	真岡2号	120.0	B	0.86	0.91	1.39	1.62	1.68	1.91	2.05	2.02	1.79	1.38	1.14	1.07
	8	真岡松山	130.0	B	13.07	13.52	12.99	13.24	13.61	13.49	13.57	12.47	12.13	11.90	12.35	12.68
	9	二宮	80.0	B	6.87	6.85	6.45	5.17	5.64	5.21	5.87	5.96	4.39	4.27	4.49	5.92
	10	二宮掘込	114.0	B	6.32	6.55	6.35	観測中止								

表-12 地下水位の経月変化

(No. 2)

地域名	観測所 井戸番号	観測所名	深度 (m)	帯水層	2011年の地下水位経月変化 (m)											
					1月	2月	3月	4月	5月	6月	7月	8月	9月	10月	11月	12月
B 地域	11	上三川1号	200.0	B	6.33	6.58	6.48	観測中止								
	12	上三川北	200.5	C	9.56	9.61	9.93	10.15	10.10	10.06	10.07	10.06	10.09	10.10	10.10	10.10
	13	上三川本郷	115.0	B	4.24	4.45	3.65	3.20	3.00	2.64	2.32	2.02	1.90	1.93	2.13	2.35
	14	宇都宮	45.0	A	観測中止											
	15	宇都宮平出	31.0	A	観測中止											
	農1	壬生甲	50.0	A	観測中止											
	農2-1	二宮久下田1号	74.0	A	15.59	15.75	15.09	15.72	17.53	16.72	17.03	15.58	14.57	14.25	14.40	14.87
	農2-2	二宮久下田2号	103.0	B	15.68	15.85	15.03	15.28	17.13	16.46	16.61	15.64	14.45	14.03	14.07	14.71
	農3-1	上三川大山1号	60.0	A	5.00	5.28	5.24	5.62	5.91	5.42	5.41	4.96	4.51	4.45	4.88	5.20
	農3-2	上三川大山2号	200.0	C	12.97	12.99	13.07	13.13	13.42	13.61	13.76	14.04	14.35	14.00	13.87	13.90
C 地域	1	鹿沼	44.0	B	観測中止											
	2	芳賀	180.0	B	観測中止											
	3	高根沢	100.0	B	観測中止											
	4	矢板	100.0	—	観測中止											
	5	大田原	100.0	—	観測中止											
	6	黒磯	100.0	—	観測中止											

- (注) 1 地域名のA、B、Cは「栃木県地下水揚水施設に係る指導等に関する要綱」で分けけた地域である。
 2 数値は、6時の管頭水位で、月平均値である。
 3 帯水層については、IV参考資料の地形・水理地質概要を参照。

図-8 主な観測井戸における地下水位(年平均値)の経年変化

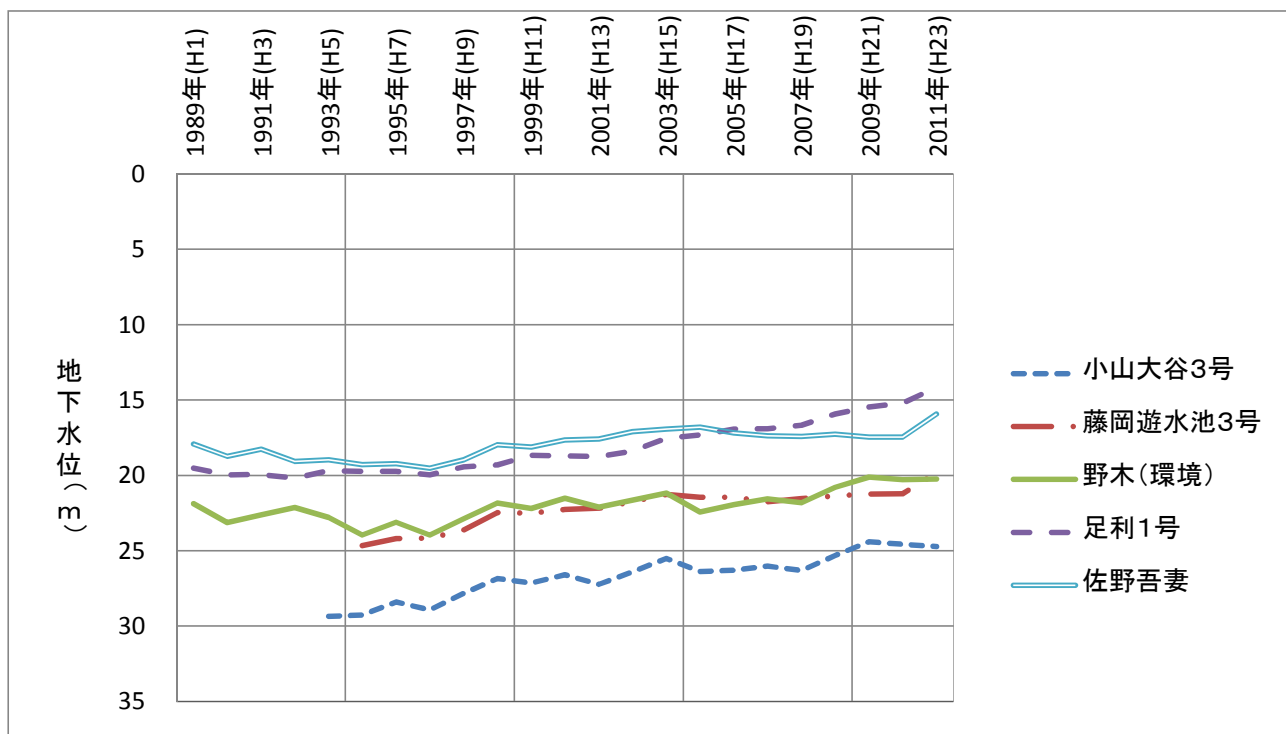


図-9 主な観測井戸における地下水位の経月変化

