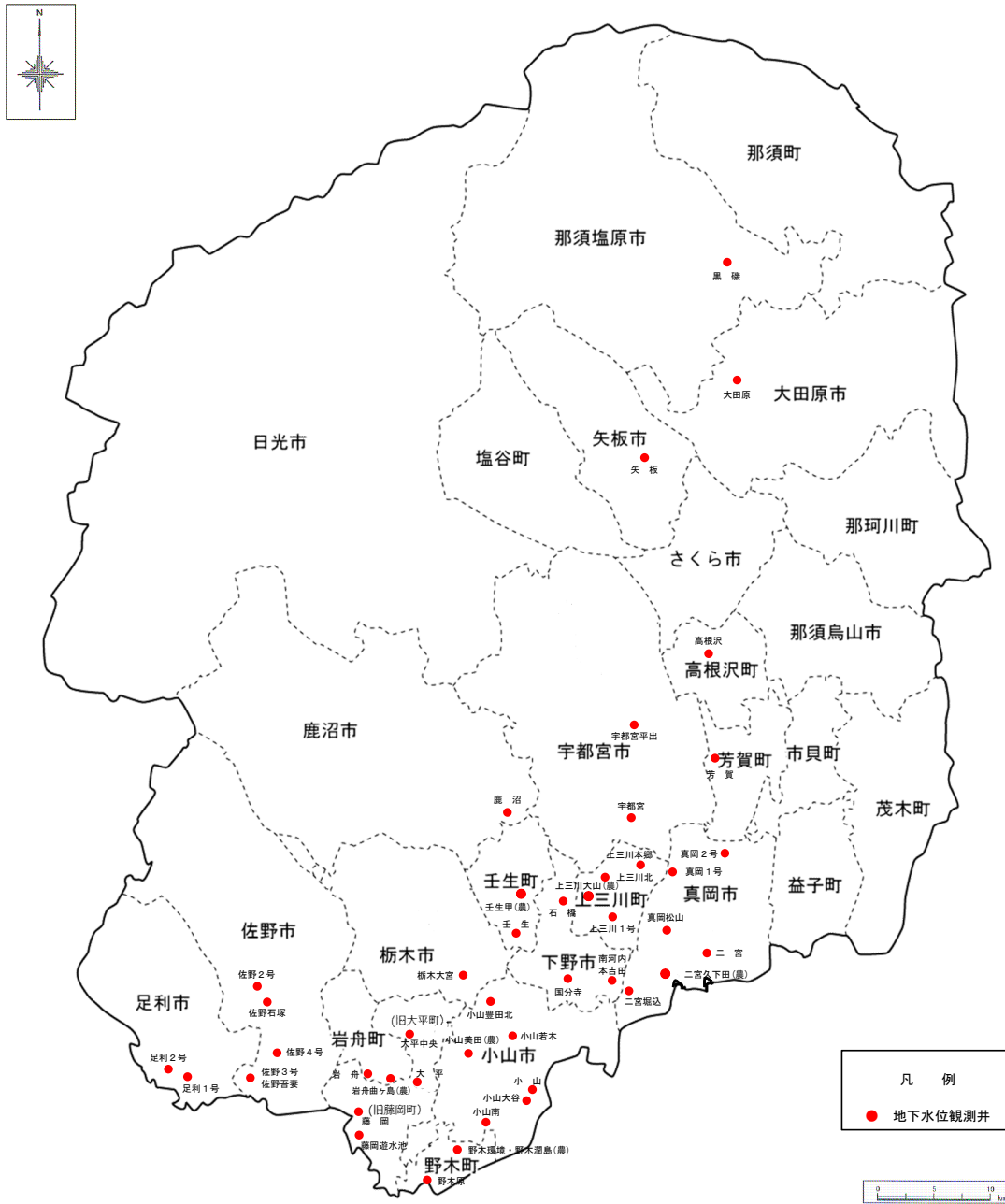


Ⅲ 地下水位計による観測結果

< 地下水位観測所位置図 >



(観測を休止した観測井を含む)

※図中の市町の名義及び区域は平成 25 年 1 月 1 日時点のものです。

表-11 地下水位の経月変化

(No. 1)

観測所 井戸番号	観測所名	深度 (m)	帯水層	2012年の地下水位経月変化 (m)											
				1月	2月	3月	4月	5月	6月	7月	8月	9月	10月	11月	12月
1-1	小山1号	450.0	F	18.17	18.16	18.12	18.12	18.04	18.04	18.03	18.07	18.09	18.09	18.07	18.08
1-2	小山2号	120.5	B	21.03	21.23	20.86	20.86	25.36	27.57	28.75	31.95	29.18	24.19	22.18	21.47
2	小山南	182.5	B	13.49	13.55	13.05	13.74	20.02	21.89	22.79	27.30	22.34	16.67	14.60	13.93
3	小山豊田北	200.0	C	観測中止											
4	小山若木	150.0	C	24.77	25.00	24.43	24.61	29.33	30.72	31.28	34.67	31.59	26.77	25.27	25.07
5	岩舟	114.6	B・C	15.18	15.12	14.83	14.79	20.40	25.89	26.98	33.88	30.00	21.09	17.57	16.19
6	藤岡	260.0	C	21.80	21.59	21.69	21.56	21.96	22.83	23.45	24.80	25.37	24.72	23.74	23.29
7	大平	80.0	B	5.73	5.77	5.29	5.98	10.69	12.31	13.64	19.61	13.36	6.91	5.76	5.84
8	大平中央	105.0	B	5.95	5.83	5.40	5.58	7.79	11.01	10.55	9.85	9.92	5.57	4.21	4.13
9	佐野2号	54.5	A・B	観測中止											
10	佐野3号	70.0	B	観測中止											
11	佐野4号	118.0	C	20.26	20.58	20.56	20.54	20.53	21.43	21.87	22.53	22.65	21.64	21.44	21.23
12	佐野石塚	80.0	B	7.98	8.60	7.60	7.22	6.26	6.39	6.29	6.82	7.28	6.64	6.91	7.54
13	佐野吾妻	130.0	C	14.76	15.14	15.15	15.10	15.14	16.01	16.50	17.15	17.40	16.42	16.15	15.85
14	足利1号	125.0	C	13.50	13.74	13.92	13.86	13.72	13.81	14.01	14.19	14.59	14.72	14.44	14.26
15	足利2号	40.0	A	2.80	2.90	2.70	2.73	2.42	2.17	1.82	1.79	1.84	2.26	2.51	2.73
16-1	小山大谷1号	111.0	B	24.18	24.35	24.04	23.81	26.63	28.80	29.91	32.28	31.58	27.53	25.54	24.77
16-2	小山大谷2号	142.0	B	20.88	21.02	20.62	20.63	24.61	26.60	27.61	30.74	28.70	23.99	22.05	21.42
16-3	小山大谷3号	180.0	C	20.43	20.55	20.15	20.29	25.38	27.67	28.63	32.35	28.87	23.63	21.56	20.89
17-1	藤岡遊水池1号	75.0	B	7.27	7.32	6.97	7.02	10.93	13.21	14.23	19.11	15.92	10.20	8.44	7.75
17-2	藤岡遊水池2号	145.5	B	16.62	16.62	16.60	16.47	17.42	18.61	19.40	21.10	21.39	19.79	18.59	17.88
17-3	藤岡遊水池3号	185.5	C	18.18	17.97	18.05	17.91	18.24	19.06	19.62	20.81	21.51	20.99	20.05	19.59
18-1	野木原1号	100.0	B	13.63	13.55	13.39	13.85	18.72	21.43	23.09	26.97	23.02	18.08	15.83	14.72
18-2	野木原2号	155.0	C	18.60	18.55	18.17	18.28	21.79	23.89	25.10	28.07	25.82	22.20	20.35	19.50
18-3	野木原3号	183.0	C	19.94	19.73	19.40	19.24	21.36	23.29	24.31	26.67	26.26	23.46	21.74	20.86
環	野木(環境)	160.0	B	15.23	15.23	14.73	15.44	22.44	23.86	24.93	29.64	24.42	18.81	16.49	15.69
19	国分寺	130.0	B	13.45	13.76	13.11	13.02	16.12	16.41	16.08	17.84	14.49	13.22	13.03	13.33
20	石橋	162.0	B	17.28	18.18	18.45	18.42	18.15	18.34	18.53	18.60	18.73	18.51	18.34	18.29
21	南河内本吉田	120.0	B	6.21	6.33	5.80	5.67	6.54	6.55	6.68	7.85	6.45	5.86	5.75	6.01
22	真岡1号	208.2	C	観測中止											
23	真岡2号	120.0	B	1.16	1.29	1.35	1.25	1.18	1.26	1.29	1.47	1.69	1.47	1.27	1.24
24	真岡松山	130.0	B	13.08	13.57	13.16	13.27	13.01	12.85	12.97	13.25	13.03	12.93	13.02	13.32
25	二宮	80.0	B	7.12	7.23	5.74	5.00	5.28	4.92	5.09	6.57	5.30	4.79	4.75	6.40
26	二宮堀込	114.0	B	観測中止											
27	上三川1号	200.0	B	観測中止											
28	上三川北	200.5	C	10.13	10.16	10.14	10.17	10.09	10.05	10.03	10.06	10.12	10.18	10.22	10.27
29	上三川本郷	115.0	B	2.60	2.83	2.97	3.05	2.87	2.69	2.61	2.59	2.67	2.84	3.05	3.22

表-11 地下水位の経月変化

(No. 2)

観測所 井戸番号	観測所名	深度 (m)	帯水層	2012年の地下水位経月変化 (m)											
				1月	2月	3月	4月	5月	6月	7月	8月	9月	10月	11月	12月
農1	小山美田	40.0	A	2.01	1.98	1.66	3.25	4.80	4.53	5.15	7.29	3.27	1.93	1.76	1.85
農2-1	野木潤島1号	85.0	A・B	-	-	-	-	-	-	-	-	23.32	18.43	15.30	13.81
農2-2	野木潤島2号	141.0	B	14.44	14.45	13.93	14.70	21.84	23.22	24.27	29.01	23.66	18.09	16.34	15.41
農2-3	野木潤島3号	185.0	C	14.13	14.08	13.61	13.98	19.51	21.36	22.43	26.43	22.71	17.46	15.49	14.77
農3-1	岩舟曲ヶ島1号	40.0	A	8.83	8.72	8.34	8.66	14.41	16.84	17.70	23.71	17.91	10.51	8.93	8.77
農3-2	岩舟曲ヶ島2号	85.0	B	10.26	10.20	9.98	10.28	17.04	20.22	21.20	27.26	21.27	12.65	10.71	10.42
農5-1	二宮久下田1号	74.0	A	15.62	15.72	14.97	14.99	16.23	16.03	16.26	17.25	15.61	14.89	14.68	15.39
農5-2	二宮久下田2号	103.0	B	15.49	15.68	14.82	14.71	15.93	15.70	16.05	17.11	15.64	14.97	14.76	15.43
農6-1	上三川大山1号	60.0	A	5.60	5.81	5.10	5.20	5.28	5.17	5.17	5.62	5.15	4.93	4.98	5.38
農6-2	上三川大山2号	200.0	C	13.84	13.99	14.15	14.20	14.10	14.05	14.12	14.22	14.30	14.27	14.19	14.16
A-1	栃木大宮	130.0	B	観測中止											
A-2	壬生	100.0	B	観測中止											
A-3	宇都宮	45.0	A	観測中止											
A-4	宇都宮平出	31.0	A	観測中止											
A-農1	壬生甲	50.0	A	観測中止											
B-1	鹿沼	44.0	B	観測中止											
B-2	芳賀	180.0	B	観測中止											
B-3	高根沢	100.0	B	観測中止											
B-4	矢板	100.0	-	観測中止											
B-5	大田原	100.0	-	観測中止											
B-6	黒磯	100.0	-	観測中止											

- (注) 1 観測所井戸番号のA、Bは「栃木県地下水揚水施設に係る指導等に関する要綱」の地域を、それ以外は「栃木県生活環境の保全等に関する条例」の指定地域で区分けた地域である。
 2 数値は、午前6時の管頭水位で、月平均値である。
 3 帯水層については、IV参考資料の地形・水理地質概要を参照。

図-6 主な観測井戸における地下水位(年平均値)の経年変化

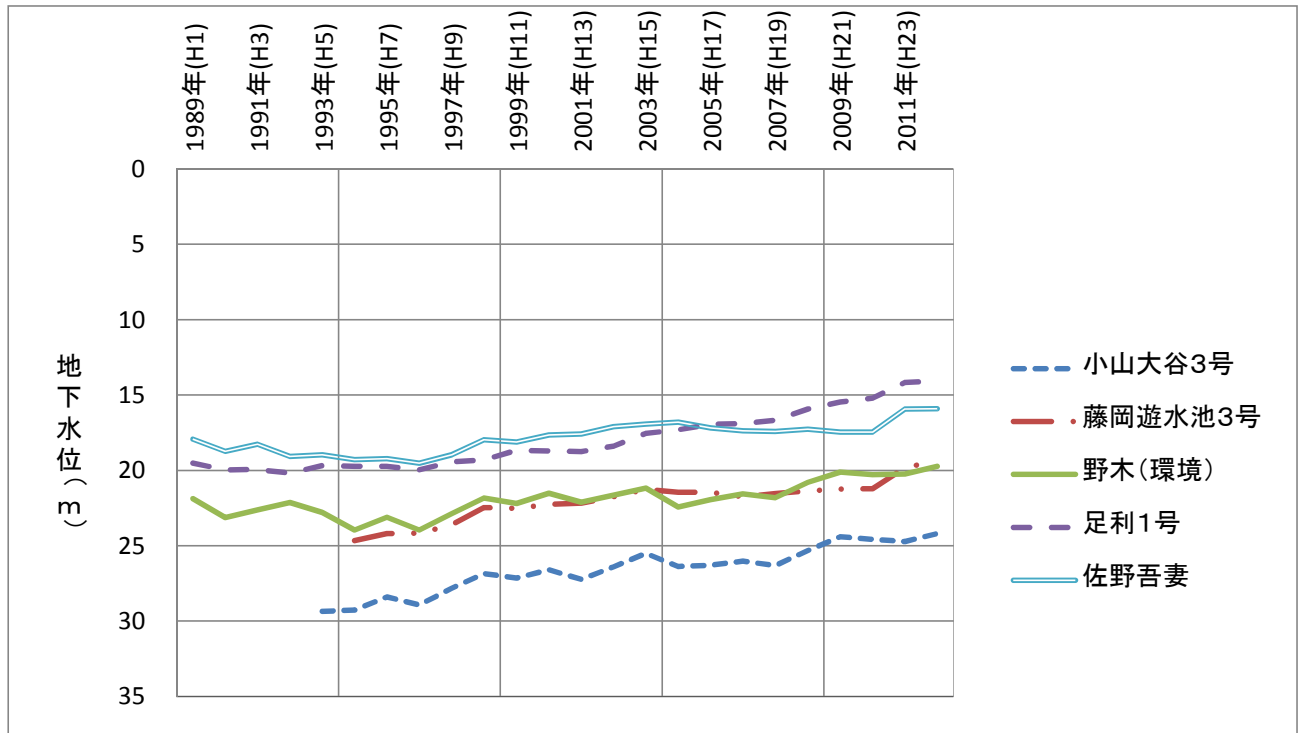


図-7 主な観測井戸における地下水位の経月変化

