

令和7(2026)年度野生鳥獣の捕獲状況及び農林業被害状況について

令和8(2026)年6月11日

環境森林部自然環境課・森林整備課・農政部経営技術課

1 主な獣類の捕獲状況（自然環境課）

○シカの捕獲数は11,909頭であり、対前年度比85%で減少となったものの、捕獲目標は達成した。

○イノシシの捕獲数は6,906頭であり、対前年度比70%で減少となったものの、捕獲目標は達成した。

(1) 捕獲数

獣種	R6(2024) 捕獲数	R7(2025)		有害捕獲等 ^{※1}	狩猟 ^{※2}	捕獲目標 ^{※3}
		捕獲数(対前年度比)				
シカ	14,072	11,909 (85%)		9,504	2,405	11,500
イノシシ	9,928	6,906 (70%)		6,082	824	4,600
ハクビシン	798	680 (85%)		666	14	—
アライグマ	932	1,126 (121%)		1,103	23	—
サル	399	551 (138%)		551	— ^{※4}	—
クマ	34	70 (206%)		53	17	—

※1 有害捕獲等は県が実施する指定管理鳥獣捕獲等事業による捕獲を含む

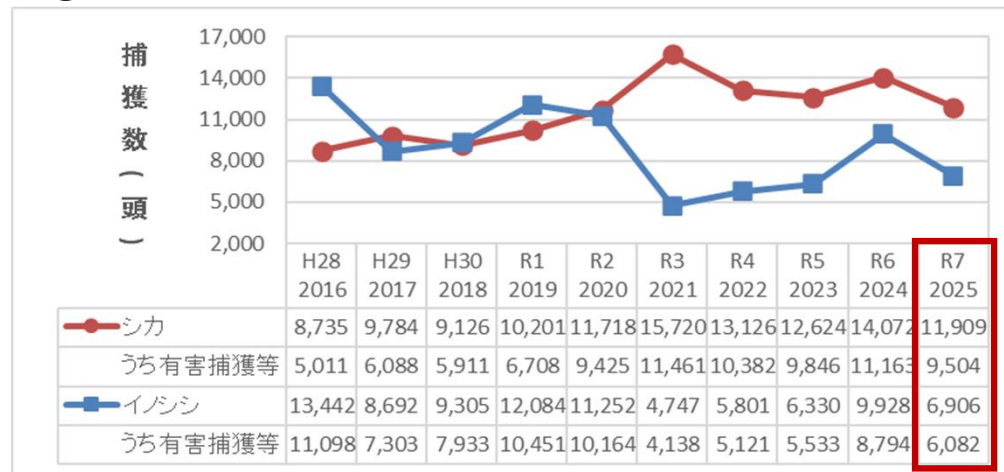
※2 狩猟の捕獲数は、狩猟者から自己申告されたものを集計

※3 令和6年度の捕獲目標

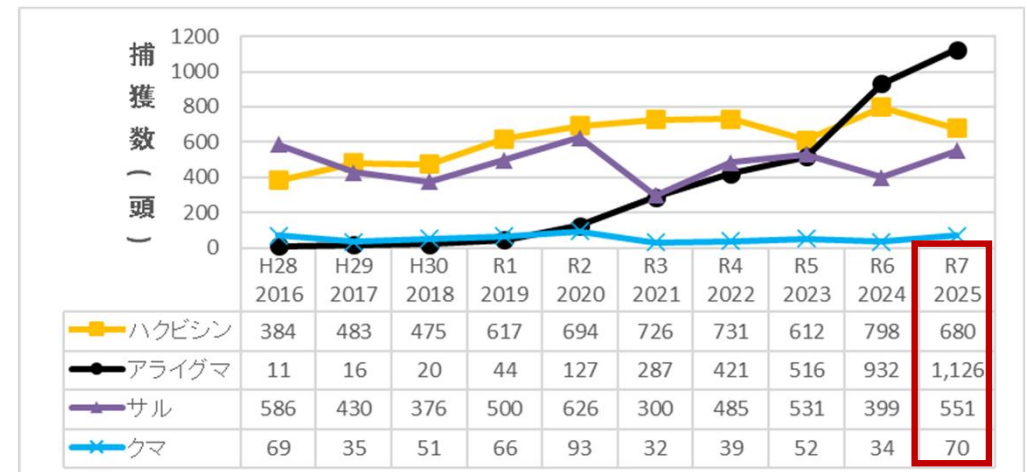
※4 サルは狩猟鳥獣ではないため、有害捕獲等のみ

(2) 捕獲数の推移

① シカ・イノシシ



② ハクビシン・アライグマ・サル・クマ



2 獣類（シカ・クマ）による林業被害状況（森林整備課）

○獣類による林業の被害面積は45haで対前年度比145%で増加したが、被害金額は1億1千6百万円で対前年度比99%で減少した。

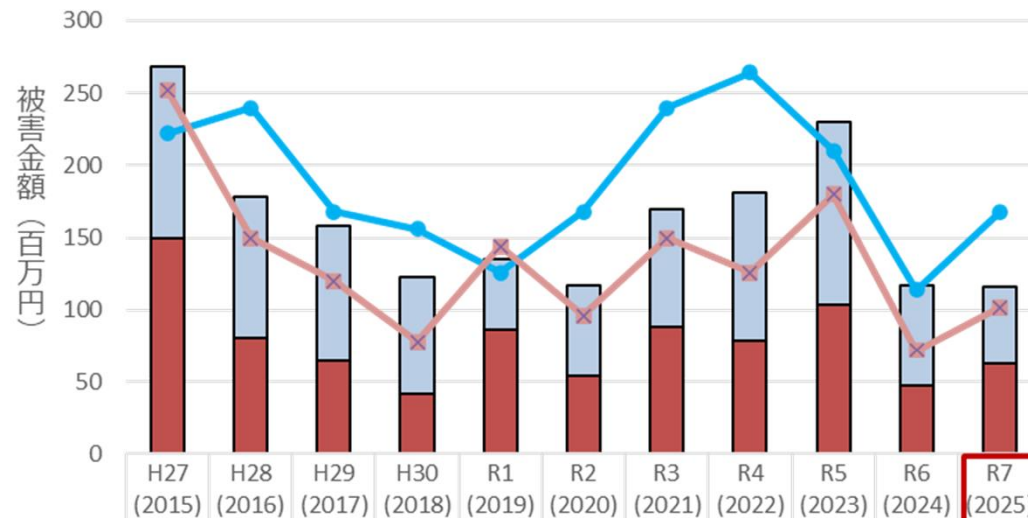
○被害の内容は、シカ・クマによる壮齢木の剥皮被害や、植栽地における幼齢木の食害（シカ）であった。

(1) 被害面積と被害金額

獣種	被害面積 (ha)		被害金額 (百万円)	
	R6 2024	R7 2025 (対前年度比)	R6 2024	R7 2025 (対前年度比)
シカ・クマ合計	31	45 (145%)	117	116 (99%)
シカ	19	28 (147%)	70	54 (77%)
クマ	12	17 (142%)	47	62 (132%)

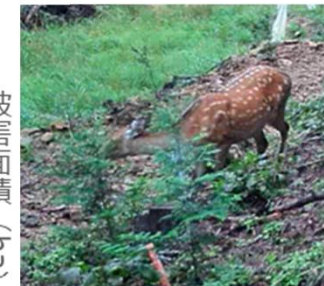
※ 森林組合等の現地調査に基づき算出
 ※ 被害面積は実損面積（被害区域面積×被害率）、被害金額は経済的被害金額

(2) 被害面積と被害金額の推移



(3) 被害の内容

シカによる食害



シカによる剥皮被害



クマによる剥皮被害



被害額(ニホンジカ)	118	97	94	82	49	63	82	102	126	70	54
被害額(ツキノワグマ)	150	81	64	41	86	54	88	79	104	47	62
被害面積(ニホンジカ)	37	40	28	26	21	28	40	44	35	19	28
被害面積(ツキノワグマ)	42	25	20	13	24	16	25	21	30	12	17

3 野生鳥獣による農作物被害状況（経営技術課）

○鳥獣による農作物被害金額は、2億5千6百万円であり 対前年度比105%で増加となった。
 ○このうち、獣類の被害金額は、2億2千3百万円であり 対前年度比109%で増加となった。

(1) 被害金額

(単位：百万円)

区 分	R6 (2024)	R7 (2025)	R7 (2025)	
			(対前年度比)	増 減 金 額
鳥 獣 計	243	256	(105%)	13
獣 類 計	204	223	(109%)	19
鳥 類 計	39	33	(85%)	▲ 6

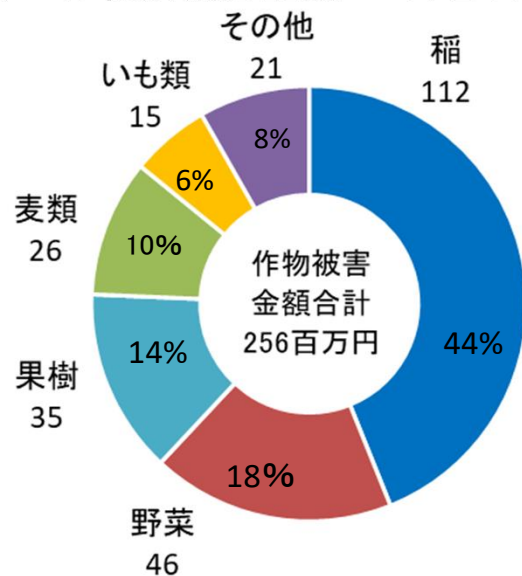
(2) 獣種別被害金額

(単位：百万円)

獣 種	R6 (2024)	R7 (2025)	R7 (2025)	
			対前年度比(%)	構成比(%)
イノシシ	125	132	106	59
シカ	18	33	183	15
ハクビシン	34	29	85	13
クマ	1	18	1800	8
アライグマ	6	7	117	3
サル	6	4	67	2
その他	14	3	21	1
合計	204	223	109	100

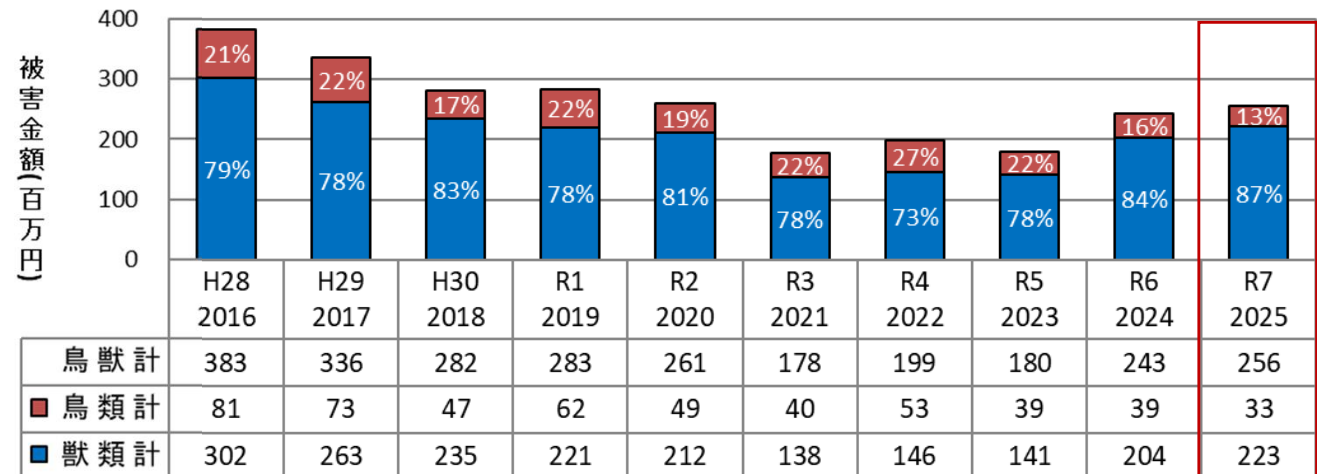
(3) 作物別被害金額

(単位：百万円)

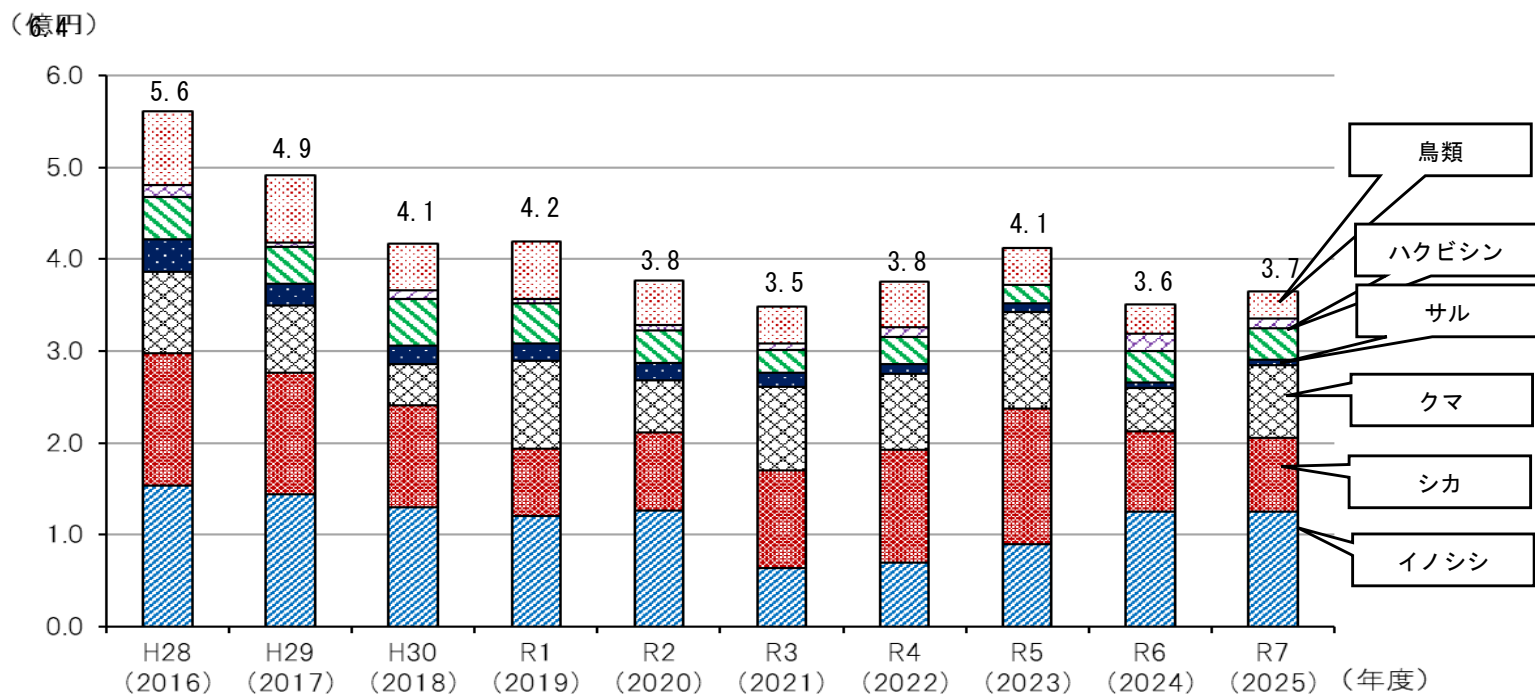


(4) 被害金額の推移

(単位：百万円)



<参考> 獣種別農林業被害金額の推移



(単位：億円)

種別	H28 (2016)	H29 (2017)	H30 (2018)	R1 (2019)	R2 (2020)	R3 (2021)	R4 (2022)	R5 (2023)	R6 (2024)	R7 (2025)
イノシシ	1.5	1.4	1.3	1.2	1.3	0.6	0.7	0.9	1.3	1.3
シカ	1.4	1.3	1.1	0.7	0.9	1.1	1.1	1.5	0.9	0.8
クマ	0.9	0.7	0.4	0.9	0.6	0.9	0.9	1.0	0.5	0.8
サル	0.4	0.2	0.2	0.2	0.2	0.2	0.1	0.1	0.1	0.1
ハクビシン	0.5	0.4	0.5	0.4	0.3	0.2	0.3	0.2	0.3	0.3
その他獣類	0.1	0.1	0.1	0.0	0.1	0.1	0.1	0.0	0.2	0.1
鳥類	0.8	0.7	0.5	0.6	0.5	0.4	0.5	0.4	0.3	0.3
合計	5.6	4.9	4.1	4.2	3.8	3.5	3.8	4.1	3.6	3.7

※四捨五入の関係上、各項目の合計と「合計」欄の数値にずれが生じる場合がある