

産業廃棄物処理計画実施状況報告書

令和7年5月22日

栃木県知事
福田 富一 様

提出者

住 所 埼玉県さいたま市大宮区桜木町1-7-5

氏 名 株式会社フジタ 関東支店

支店長 中島直史

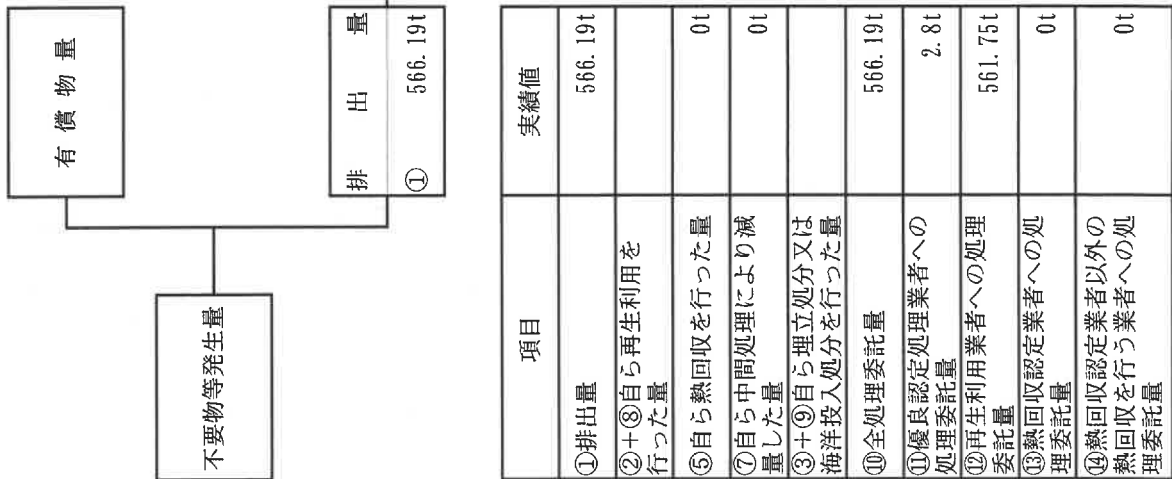
(法人にあっては、名称及び代表者の氏名)

電話番号 048-657-1536

廃棄物の処理及び清掃に関する法律第12条第10項の規定に基づき、令和6年度の産業廃棄物処理計画の実施状況を報告します。

事業場の名称	株式会社フジタ 関東支店		
事業場の所在地	栃木県内事業所		
事業の種類	総合工事業		
産業廃棄物処理計画における計画期間	令和6年4月1日～令和7年3月31日		
産業廃棄物処理計画における目標値			
項目	目標値	項目	目標値
排出量	1175 t	全処理委託量	1175 t
自ら再生利用を行う産業廃棄物の量	0 t	優良認定処理業者への処理委託量	1175 t
自ら熱回収を行う産業廃棄物の量	0 t	再生利用業者への処理委託量	1175 t
自ら中間処理により減量する産業廃棄物の量	0 t	認定熱回収業者への処理委託量	- t
自ら埋立処分又は海洋投入処分を行う産業廃棄物の量	0 t	認定熱回収業者以外の熱回収を行う業者への処理委託量	- t
※事務処理欄			

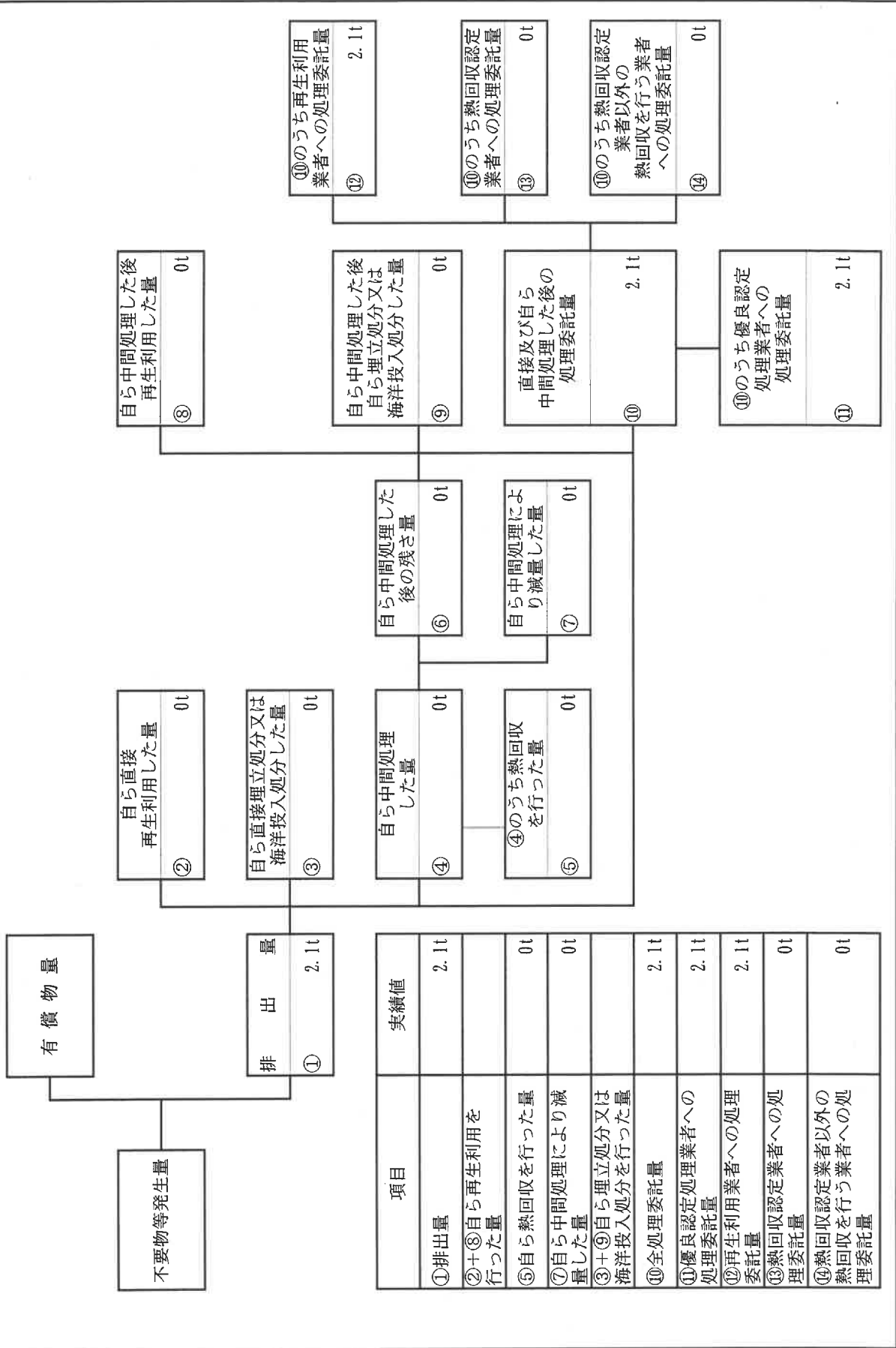
計画の実施状況 (産業廃棄物の種類： がれき類)



項目	実績値
①排出量	566.19t
②+⑧自ら再生利用を行った量	
⑤自ら熱回収を行った量	0t
⑦自ら中間処理により減量した量	0t
③+⑨自ら埋立処分又は海洋投入処分を行った量	
⑩全処理委託量	566.19t
⑩優良認定処理業者への処理委託量	2.8t
⑩再生利用業者への処理委託量	561.75t
⑩熱回収認定業者への処理委託量	0t
⑩熱回収認定業者以外の熱回収を行う業者への処理委託量	0t

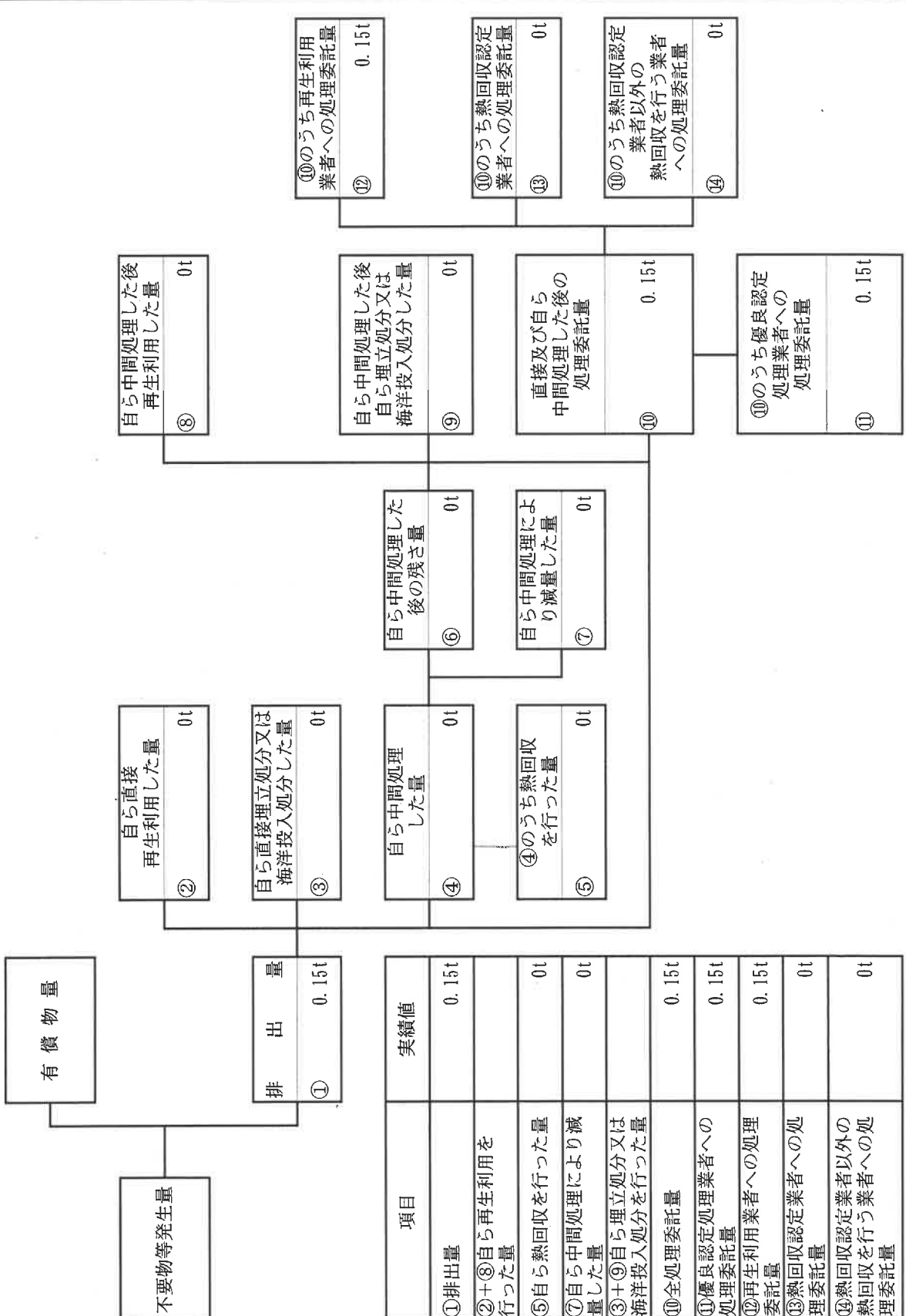
(産業廃棄物の種類： ガラスくず・コンクリートくず・陶磁器くず)

計画の実施状況



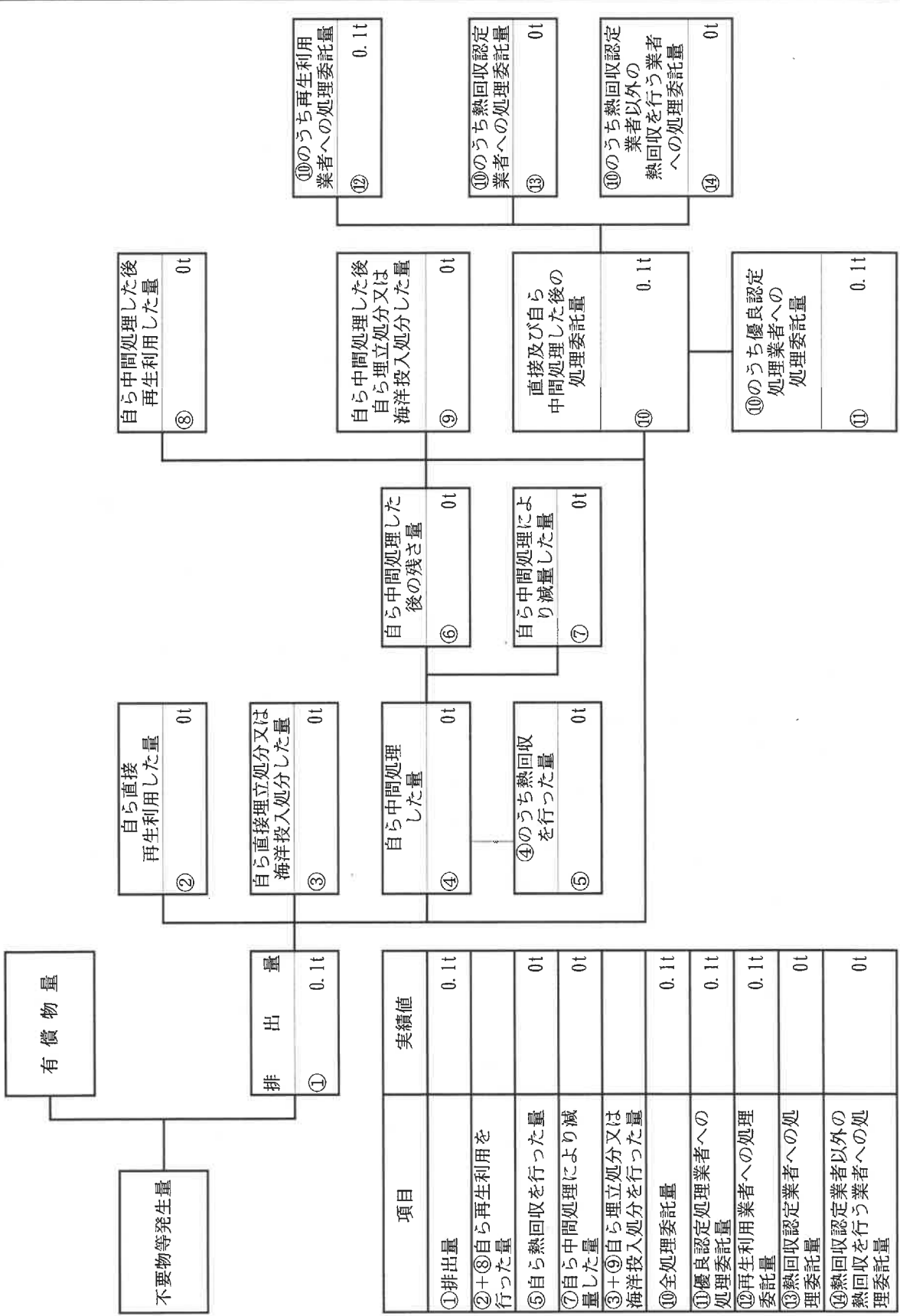
項目	実績値
①排出量	2.1t
②+③自ら再生利用を行った量	
⑤自ら熱回収を行った量	0t
⑦自ら中間処理により減量した量	0t
③+④自ら埋立処分又は海洋投入処分を行った量	
⑩全処理委託量	2.1t
⑪優良認定処理業者への処理委託量	2.1t
⑫再生利用業者への処理委託量	2.1t
⑬熱回収認定業者への処理委託量	0t
⑭熱回収認定業者以外の熱回収を行う業者への処理委託量	0t

計画の実施状況 (産業廃棄物の種類： 金属くず)



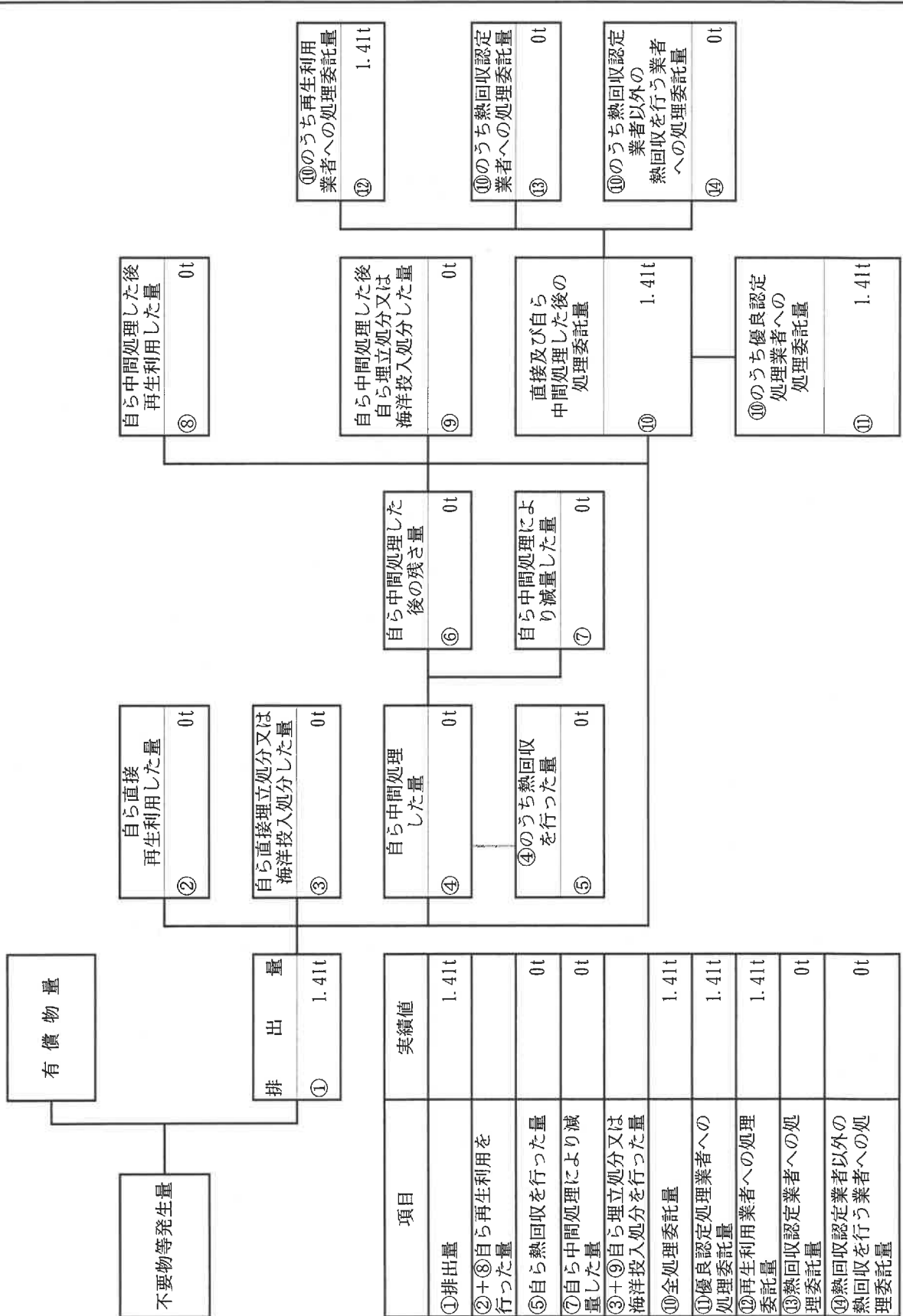
項目	実績値
①排出量	0.15t
②+⑧自ら再生利用を行った量	
⑤自ら熱回収を行った量	0t
⑦自ら中間処理により減量した量	0t
③+⑨自ら埋立処分又は海洋投入処分を行った量	
⑩全処理委託量	0.15t
⑪優良認定処理業者への処理委託量	0.15t
⑫再生利用業者への処理委託量	0.15t
⑬熱回収認定業者への処理委託量	0t
⑭熱回収認定業者以外の熱回収を行う業者への処理委託量	0t

計画の実施状況 (産業廃棄物の種類：紙くず)



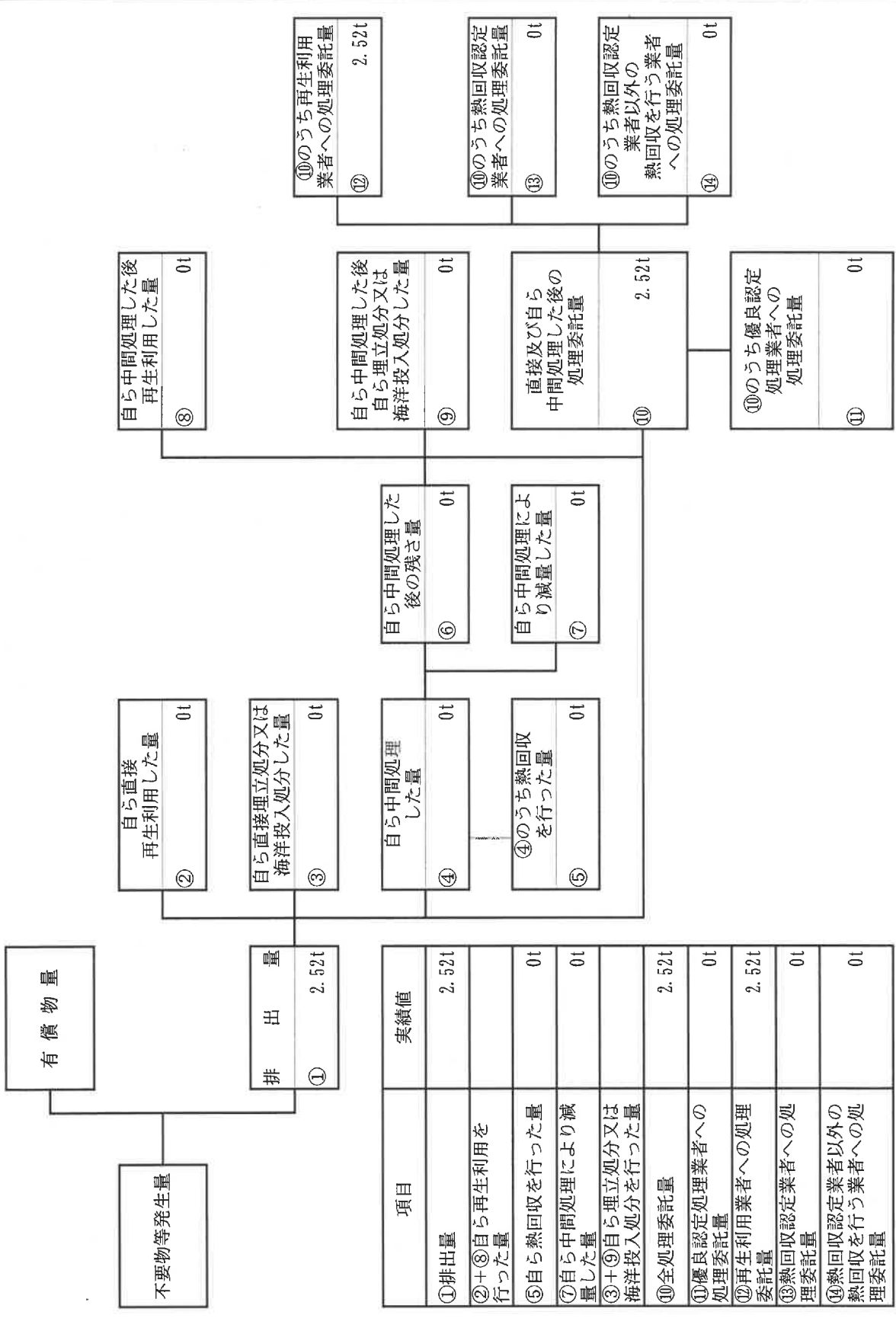
項目	実績値
①排出量	0.1t
②+⑧自ら再生利用を行った量	
⑤自ら熱回収を行った量	0t
⑦自ら中間処理により減量した量	0t
③+⑨自ら埋立処分又は海洋投入処分を行った量	
⑩全処理委託量	0.1t
⑪優良認定処理業者への処理委託量	0.1t
⑫再生利用業者への処理委託量	0.1t
⑬熱回収認定業者への処理委託量	0t
⑭熱回収認定業者以外の業者を行う業者への処理委託量	0t

計画の実施状況 (産業廃棄物の種類：木くず)

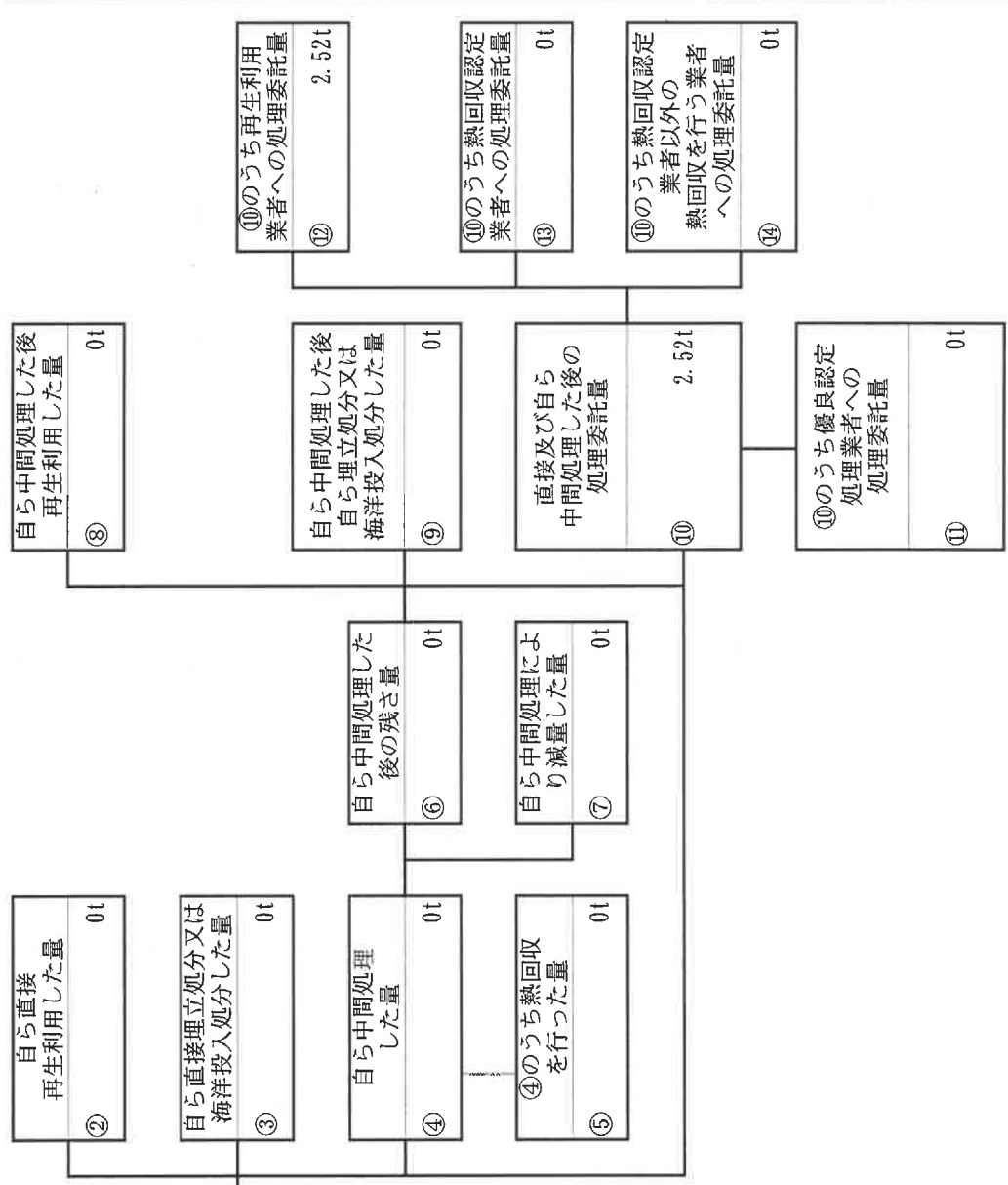


項目	実績値
①排出量	1.41t
②+③自ら再生利用を行った量	
⑤自ら熱回収を行った量	0t
⑦自ら中間処理により減量した量	0t
③+④自ら埋立処分又は海洋投入処分を行った量	
⑩全処理委託量	1.41t
⑪優良認定処理業者への処理委託量	1.41t
⑫再生利用業者への処理委託量	1.41t
⑬熱回収認定業者への処理委託量	0t
⑭熱回収認定業者以外の業者へ熱回収を行う業者への処理委託量	0t

計画の実施状況 (産業廃棄物の種類：汚泥)



項目	実績値
①排出量	2.52t
②+⑧自ら再生利用を行った量	0t
⑤自ら熱回収を行った量	0t
⑦自ら中間処理により減量した量	0t
③+⑨自ら埋立処分又は海洋投入処分を行った量	0t
⑩全処理委託量	2.52t
⑪優良認定処理業者への処理委託量	0t
⑫再生利用業者への処理委託量	2.52t
⑬熱回収認定業者への処理委託量	0t
⑭熱回収認定業者以外の熱回収を行う業者への処理委託量	0t



⑩のうち熱回収認定業者への処理委託量	0t
⑪のうち優良認定処理業者への処理委託量	0t

(第3面)

備考

- 1 翌年度の6月30日までに提出すること。
- 2 「事業の種類」の欄には、日本標準産業分類の区分を記入すること。
- 3 「産業廃棄物処理計画における目標値」の欄には、項目ごとに、産業廃棄物処理計画に記載した目標値を記入すること。
- 4 第2面には、前年度の産業廃棄物の処理に関して、①～⑭の欄のそれぞれに、(1)から(14)に掲げる量を記入すること。
 - (1) ①欄 当該事業場において生じた産業廃棄物の量
 - (2) ②欄 (1)の量のうち、中間処理をせず直接自ら再生利用した量
 - (3) ③欄 (1)の量のうち、中間処理をせず直接自ら埋立処分又は海洋投入処分した量
 - (4) ④欄 (1)の量のうち、自ら中間処理をした産業廃棄物の当該中間処理前の量
 - (5) ⑤欄 (4)の量のうち、熱回収を行った量
 - (6) ⑥欄 自ら中間処理をした後の量
 - (7) ⑦欄 (4)の量から(6)の量を差し引いた量
 - (8) ⑧欄 (6)の量のうち、自ら利用し、又は他人に売却した量
 - (9) ⑨欄 (6)の量のうち、自ら埋立処分及び海洋投入処分した量
 - (10) ⑩欄 中間処理及び最終処分を委託した量
 - (11) ⑪欄 (10)の量のうち、優良認定処理業者（廃棄物の処理及び清掃に関する法律施行令第6条の11第2号に該当する者）への処理委託量
 - (12) ⑫欄 (10)の量のうち、処理業者への再生利用委託量
 - (13) ⑬欄 (10)の量のうち、認定熱回収施設設置者（廃棄物の処理及び清掃に関する法律第15条の3の3第1項の認定を受けた者）である処理業者への焼却処理委託量
 - (14) ⑭欄 (10)の量のうち、認定熱回収施設設置者以外の熱回収を行っている処理業者への焼却処理委託量
- 5 第2面の左下の表には、項目ごとに、産業廃棄物処理計画に記載したそれぞれの実績値を記入すること。
- 6 産業廃棄物の種類が2以上あるときは、産業廃棄物の種類ごとに、第2面の例により産業廃棄物処理計画の実施状況を明らかにした書面を作成し、当該書面を添付すること。
- 7 ※欄は記入しないこと。

内容年度	令和 6 年度
------	---------

(単位:トン)

廃棄物の種類	排出量	自社内での処理状況								委託先での処理状況					
		自己中間処理をしない			自己中間処理をする					自己中間 処理 減量化量	委託 処理量	委託処理量のうち委託先毎の量			
		自ら再生 利用を 行った産 業廃棄物 の量	自己最終 処分量	自ら中間 処理によ り減量し た産業廃 棄物の量	自ら熱回 収を行っ た産業廃 棄物の量	自己中間 処理後 残さ量	自己再生 利用量	自ら埋立 処分又は 海洋投入 処分を行 った産 業廃棄物 の量	優良認定 処理業者 への処理 委託量			再生利用 業者への 処理 委託量	熱回収 認定業者 への処理 委託量	熱回収 認定業者 以外の熱 回収を行 う業者へ の処理 委託量	
															A
①	②	③	④	⑤	⑥	⑧	⑨	⑦	⑩	⑪	⑫	⑬	⑭		
施行規則様式との対応関係→															
燃え殻	0.00	0.00	0.00	0.00	0.00	0.00	0.00	0.00	0.00	0.00	0.00	0.00	0.00	0.00	
汚泥	10.00	0.00	0.00	0.00	0.00	0.00	0.00	0.00	0.00	10.00	10.00	10.00	0.00	0.00	
廃油	0.00	0.00	0.00	0.00	0.00	0.00	0.00	0.00	0.00	0.00	0.00	0.00	0.00	0.00	
廃酸	0.00	0.00	0.00	0.00	0.00	0.00	0.00	0.00	0.00	0.00	0.00	0.00	0.00	0.00	
廃アルカリ	0.00	0.00	0.00	0.00	0.00	0.00	0.00	0.00	0.00	0.00	0.00	0.00	0.00	0.00	
廃プラスチック	10.00	0.00	0.00	0.00	0.00	0.00	0.00	0.00	0.00	10.00	10.00	10.00	0.00	0.00	
紙くず	5.00	0.00	0.00	0.00	0.00	0.00	0.00	0.00	0.00	5.00	5.00	5.00	0.00	0.00	
木くず	10.00	0.00	0.00	0.00	0.00	0.00	0.00	0.00	0.00	10.00	10.00	10.00	0.00	0.00	
繊維くず	0.00	0.00	0.00	0.00	0.00	0.00	0.00	0.00	0.00	0.00	0.00	0.00	0.00	0.00	
動植物性残さ	0.00	0.00	0.00	0.00	0.00	0.00	0.00	0.00	0.00	0.00	0.00	0.00	0.00	0.00	
ゴムくず	0.00	0.00	0.00	0.00	0.00	0.00	0.00	0.00	0.00	0.00	0.00	0.00	0.00	0.00	
金属くず	10.00	0.00	0.00	0.00	0.00	0.00	0.00	0.00	0.00	10.00	10.00	10.00	0.00	0.00	
ガラスくず・コンクリートくず・陶磁器くず	20.00	0.00	0.00	0.00	0.00	0.00	0.00	0.00	0.00	20.00	20.00	20.00	0.00	0.00	
鉱さい	0.00	0.00	0.00	0.00	0.00	0.00	0.00	0.00	0.00	0.00	0.00	0.00	0.00	0.00	
がれき類	1,000.00	0.00	0.00	0.00	0.00	0.00	0.00	0.00	0.00	1,000.00	1,000.00	1,000.00	0.00	0.00	
ばいじん	0.00	0.00	0.00	0.00	0.00	0.00	0.00	0.00	0.00	0.00	0.00	0.00	0.00	0.00	
建設混合廃棄物 安定型	10.00	0.00	0.00	0.00	0.00	0.00	0.00	0.00	0.00	10.00	10.00	10.00	0.00	0.00	
建設混合廃棄物 管理型	100.00	0.00	0.00	0.00	0.00	0.00	0.00	0.00	0.00	100.00	100.00	100.00	0.00	0.00	
合計	1,175.00	0.00	0.00	0.00	0.00	0.00	0.00	0.00	0.00	1,175.00	1,175.00	1,175.00	0.00	0.00	