

県営処分場エコグリーンとちぎ安全推進協議会 第3回会議

エコグリーンとちぎの運営等について

エコグリーンとちぎの運営等について

- I 運営の状況について
- II 環境調査の実施状況について
- III 県における運営モニタリングの実施について

I 運営の状況について

1 廃棄物の受入状況

※ 内訳等については別紙1（P14.15）のとおり

	品目	単位	令和5年				令和6年					合計
			9月※1	10月	11月	12月	1月	2月	3月	4月	5月	
1	燃えがら	トン	18	282	959	909	1,163	515	589	968	834	6,237
2	北沢不法投棄物	トン	0	0	0	0	131	1,003	974	1,915	2,120	6,143
3	ばいじん	トン	0	62	254	351	428	388	395	341	276	2,495
4	汚泥	トン	33	60	49	240	298	292	313	356	584	2,225
5	がれき類	トン	403	176	92	95	204	179	302	237	218	1,906
6	上記以外	トン	159	384	455	567	449	470	865	831	843	5,023
	合計	トン	613	964	1,809	2,162	2,673	2,847	3,438	4,648	4,875	24,029

※1 9月分については9月15日（開業日）以降



燃えがら



ばいじん



がれき類

I 運営の状況について

2 安全管理講習会の実施状況

実施月	社	令和5年				令和6年					合計
		9月	10月	11月	12月	1月	2月	3月	4月	5月	
受講者数	社	19	10	2	3	10	9	4	6	3	66
受講人数	人	24	11	3	4	12	9	6	6	5	80

【安全管理講習会資料（抜粋）】

車両受入時間

【営業日】 月曜日 ~ 金曜日
※年末年始、祝日は除きます。

【午前の部】 08:30 ~ 11:30まで
※朝の場内への入場は08:30より可能です。

【午後の部】 13:00 ~ 16:30まで
※道路事情等により、やむをえず搬入が間に合わない場合、またはキャンセルや車両の変更の際は、必ず☎0287-82-7000までご連絡ください。

完全予約制となります！

構内

- ・処分場内全面禁煙です。
- ・受付及び積み降ろし等の車両停車時はアイドリングストップをお願い致します。

遵守事項

- ◆場内ではヘルメット着用を徹底して下さい。
- ◆シートの着脱は、必ず台貫前に行ってください。
- 荷台からの落下に注意し、安全第一で作業するように協力をお願い致します。
- ※公道通行時は袋やフレコンに入っているに関わらず、必ず全体にシートを掛けて走行してください。
- ※含水率の高い汚泥等が埋立地以外に流出しない様に充分注意して下さい。
- ※飛散防止の徹底の為、再度ご確認をお願い致します。
- ◆「最大積載量」を遵守して安全走行をお願い致します。
- ◆「産業廃棄物収集運搬車」の表示が義務付けられています。

受付

◆マニフェスト
マニフェストは必ずご持参頂き、ご記入漏れがない様お願い致します。
※マニフェスト記入漏れ又は誤記入があった場合、ご記入後に最後尾へ並んで頂く事になりますのでご了承下さい。
※場合によっては、搬入致しかねます。

◆搬入物の目視検査
受付時に搬入物の目視検査を行います。指定の場所でシートを外して荷台全体が見えるようにしてから台貫へ乗ってください。



契約を締結した相手に対し、初回の廃棄物の搬入前において、環境保全協定で定められた搬入時間、搬入ルート等遵守すべき事項について周知するため、安全管理講習を実施しており、講習の受講後でなければ廃棄物の受入は行わないこととしています。

車両通行に関するお願い

●産業廃棄物搬入車両の通行経路
●産業廃棄物搬入車両の通行禁止通行経路

※① 道の駅「ばとう」は産業廃棄物搬入車両の駐車が禁止となっております。ご理解、ご協力をお願い致します。
※② あり運転等なされる様、交通ルールの遵守をお願い致します。



Ⅱ 環境調査の実施状況について

1 令和5年度の調査結果

以下の項目について、環境調査を実施し、いずれの項目についても基準値の超過等はありませんでした。
全ての調査結果について県HP又はクリーンテックとちぎHPで公表します。

※ 令和5年度の調査結果については別紙2及び参考資料2のとおり

①河川水質・底質 ●

河川水及び河川の底の土を採取し、汚染が生じていないことを確認しました。

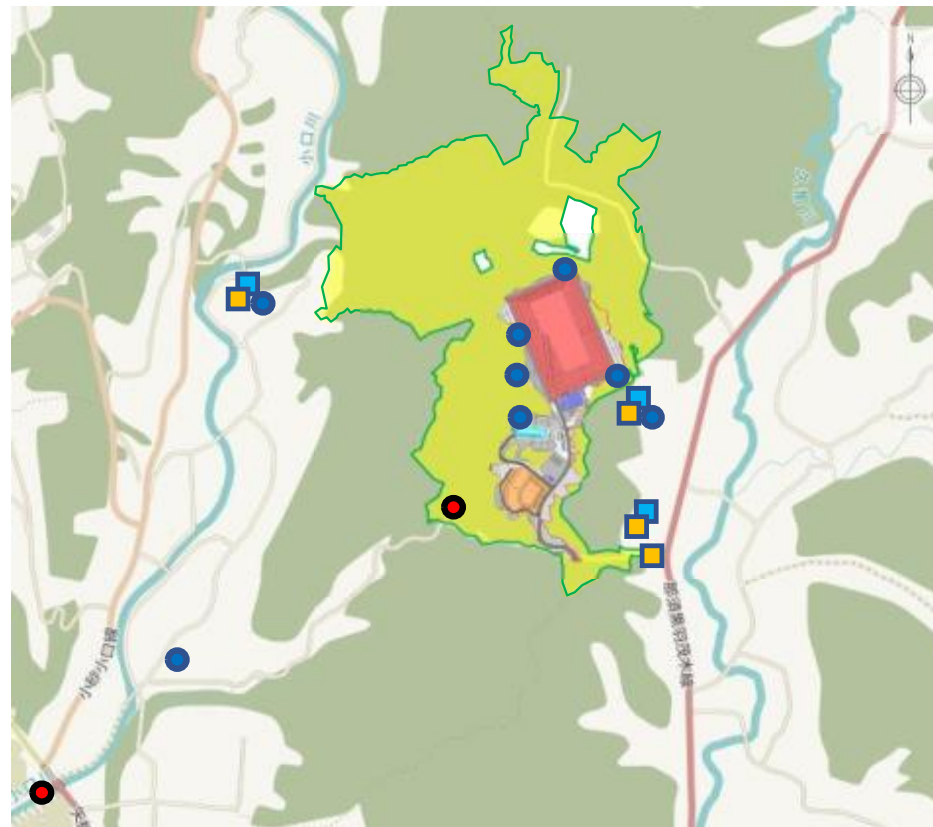
②地下水水質・水位 ●

エコグリーンとちぎ周辺の井戸から地下水を採取し、汚染が生じていないことを確認しました。また、地下水の水位を測定し、地下水の水位に異常が生じていないことを確認しました。

③騒音・振動 ■

エコグリーンとちぎ周辺で騒音・振動の測定を行い、処分場の稼働及び搬入車両により生活環境の悪化が生じていないことを確認しました。

④土壌・悪臭 ■ ※R6年度から実施



Ⅱ 環境調査の実施状況について

⑤浸出水（処理前） ◆

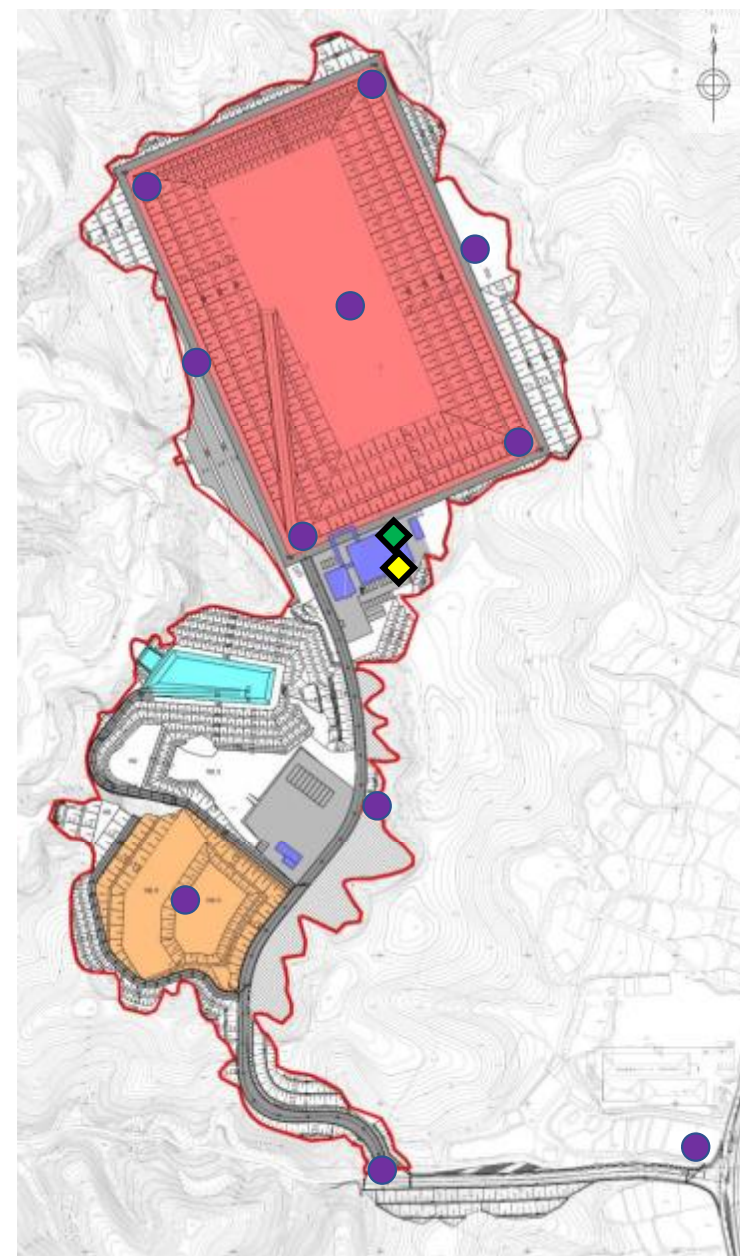
埋立地の汚れた水を採取し、処理前の水の状態について確認しました。

⑥処理水（処理後） ◆

浸出水が、浸出水処理施設で適切に浄化されていることを確認しました。

⑦空間放射線量 ●

エコグリーンとちぎ内の空間放射線量を測定し、異常の無いことを確認しました。



Ⅱ 環境調査の実施状況について

⑧動植物

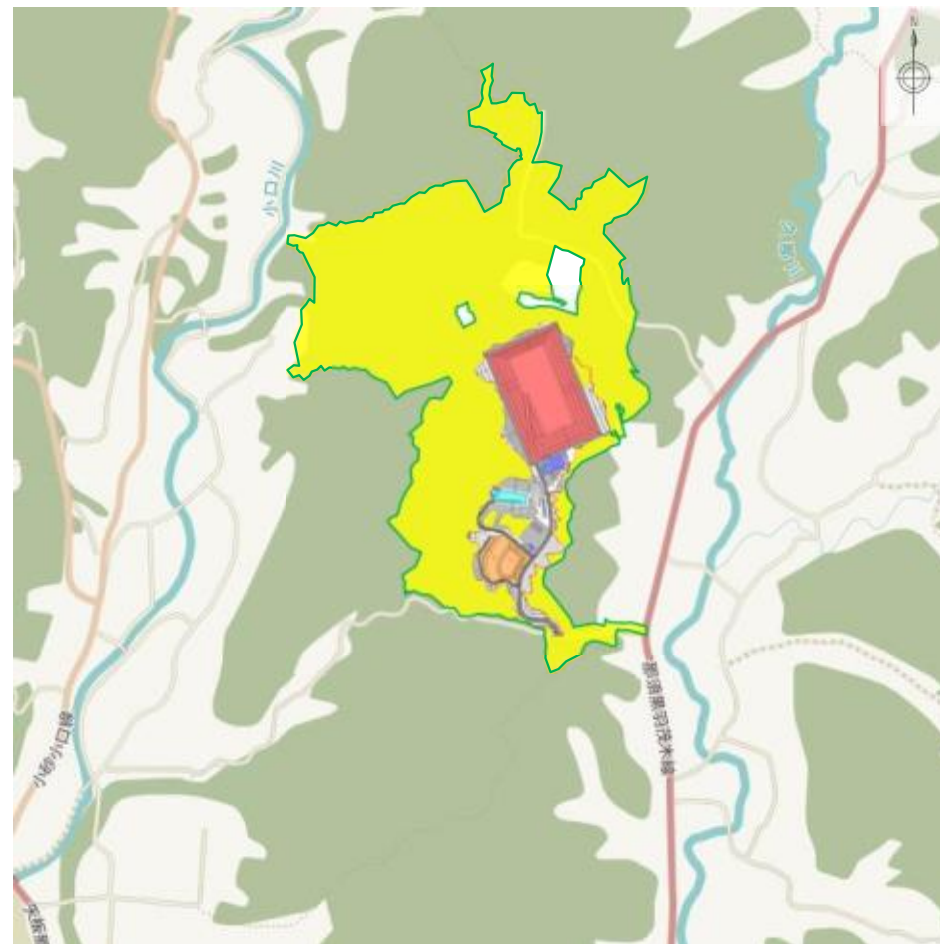
エコグリーンとちぎ周辺（黄色の範囲）の貴重種の生息状況を調査し、周辺環境が良好に保たれていることを確認しています。



イタチ（足跡）



オゼイトトンボ



Ⅱ 環境調査の実施状況について

2 令和6年度の調査計画（1）

環境項目	地点		内容	回数	項目	
大気質	埋立地内・埋立地周辺 各5か所		空間放射線量	週1回	空間放射線量率	
水質	備中沢 小口川 各1か所		河川水質	年1回	健康項目(27項目) 生活環境項目(5項目) 電気伝導率 塩化物イオン ダイオキシン類 放射性物質濃度	
			河川底質	年1回	底質項目(26項目) ダイオキシン類	
	地下水モニタリング井戸	地下水集水ピット 1か所	地下水水質	常時	水素イオン濃度 電気伝導率	
				月1回	塩化物イオン 放射性物質濃度	
				年4回	健康項目(28項目) ダイオキシン類	
		地下水観測井 4か所	地下水水質 地下水位	月1回	水素イオン濃度 電気伝導率 塩化物イオン 放射性物質濃度	
				年4回	健康項目(28項目) ダイオキシン類 地下水位	
		事業区域周辺民家井戸 3か所		年1回	健康項目(28項目) ダイオキシン類 地下水位	
	浸出処理水及び	浸出水処理施設入口・出口 各1か所	浸出水及び処理水水質	常時	水素イオン濃度 電気伝導率	
				週1回	塩化物イオン	
				月1回	生活環境項目(4項目) 放射性物質濃度	
				年2回	生活環境項目(8項目) 健康項目(29項目) ダイオキシン類	
土壌	事業区域西側民家付近 事業区域東側民家付近 特別養護老人ホーム付近		土壌	年1回	土壌環境基準項目(26項目) ダイオキシン類	
騒音・振動			環境騒音 環境振動	年1回	環境騒音レベル 環境振動レベル	
	特別養護老人ホーム前の道路沿道		道路交通騒音 道路交通振動	年1回	道路交通騒音レベル 道路交通振動レベル	
悪臭	事業区域西側民家付近 事業区域東側民家付近 特別養護老人ホーム付近		悪臭	年1回	臭気指数	

Ⅱ 環境調査の実施状況について

2 令和6年度の調査計画（2）

環境項目	地点	内容	回数	項目
植物	里山保全エリア	植物	年1回※ ※処分場供用後 1, 3, 6年 以降は3年ごと	貴重種を中心とした植物相
動物	備中沢（移植地点の上下流）	魚類 昆虫類等	年1回※	移植した貴重種を中心とした生息状況
	新たに整備する水辺	鳥類、魚類、昆虫類等	※処分場供用後 1, 3, 6年 以降は3年ごと	移植した貴重種を含む生息状況
	里山保全エリア	指標動物		生息状況
	事業区域周辺	猛禽類	供用後3年間	生息及び繁殖状況
	場内道路	哺乳類、鳥類	毎日	ロードキルの状況

Ⅲ 県における運営モニタリングの実施について

1 運営モニタリングの概要

株式会社クリーンテックとちぎが実施する運営・維持管理業務について、事業契約における要求水準の達成状況、運営・維持管理マニュアルの履行状況、環境保全協定の遵守状況などを県が確認・評価するものです。

(1) モニタリングの方法

① 定期モニタリング

株式会社クリーンテックとちぎから提出された、第2, 第4四半期報告書等に基づき定期的に業務の実施状況を確認・評価します。

② 随時モニタリング

日常の業務の遂行状況について適宜立会い等を実施し、直接確認します。

③ 財務モニタリング

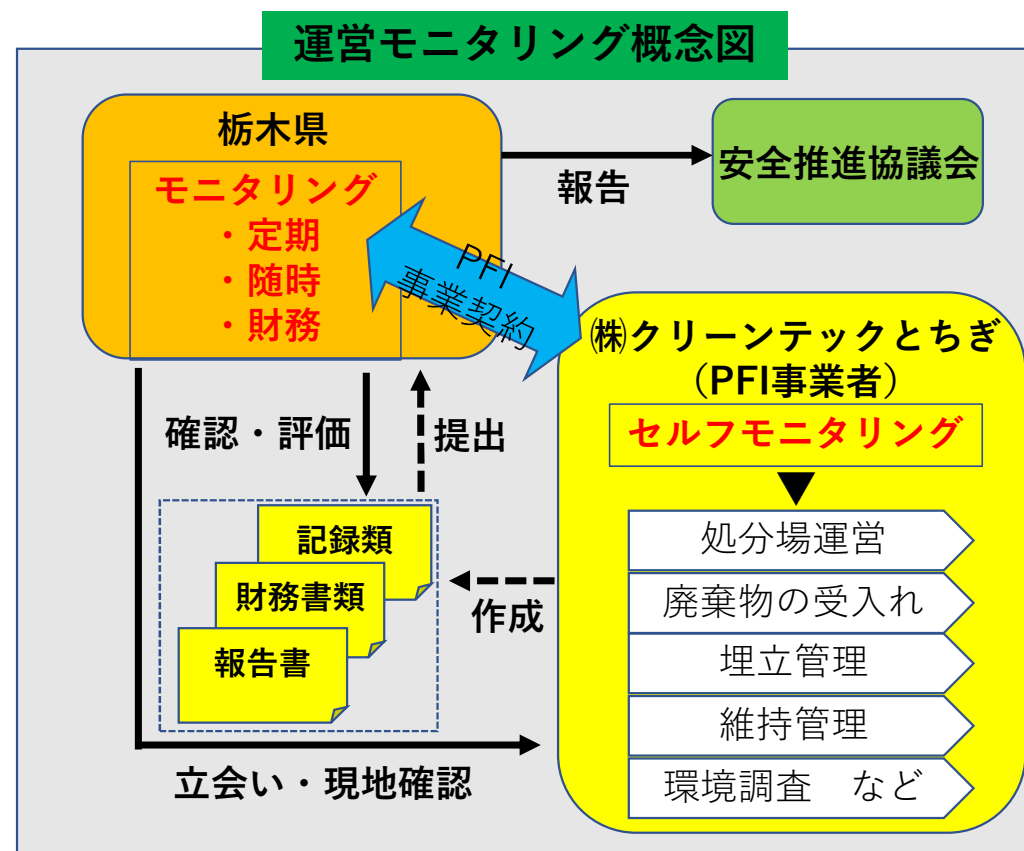
株式会社クリーンテックとちぎから提出された財務書類に基づき、財務状況を確認・評価します。

(2) モニタリングにおける確認事項

主な確認事項を次ページに記載

(3) 結果の報告

運営モニタリングの結果については、安全推進協議会において報告します。



Ⅲ 県における運営モニタリングの実施について

モニタリングにおける主な確認事項

大分類	中分類	確認の内容
①処分場の運営に関する こと	事業の実施体制	<ul style="list-style-type: none"> ・業務の実施体制が適切に整備され、維持されている。 ・必要な有資格者が配置されている。 ・平常時及び緊急時の連絡体制が整備されている。 ・作業員の労働安全衛生管理が適切に行われている。
	搬入日及び搬入時間	<ul style="list-style-type: none"> ・廃棄物の搬入日及び搬入時間が、環境保全協定に定める曜日及び時間である。
	運営・維持管理マニュアル	<ul style="list-style-type: none"> ・業務遂行に必要な項目を記載した運営・維持管理マニュアルが適切に整備され、これに沿った業務が遂行されている。
	業務実施計画書	<ul style="list-style-type: none"> ・人員体制、運転管理、点検・保守などの年間業務実施計画書が適切に作成されている。
	業務関連報告書	<ul style="list-style-type: none"> ・運転管理の記録、各種業務の実施結果、設備の管理記録など業務に関する報告書が適切に作成されている。
	財務状況	<ul style="list-style-type: none"> ・事業者が提出した財務書類により、財務状況が適正である。
②廃棄物の受入及び埋立 管理に関すること	受付管理の状況	<ul style="list-style-type: none"> ・排出事業者との契約、廃棄物の搬入、受入までの管理が関係法令及び運営・維持管理マニュアル等に基づき適切である。 ・受入廃棄物の種類や搬入時の審査が環境保全協定に基づき適切である。 ・安全管理講習会の実施など運搬車両等に対する交通安全対策が適切に講じられている。など
	埋立管理の状況	<ul style="list-style-type: none"> ・受入廃棄物の埋立作業や廃棄物の安定化のための散水作業等が関係法令及び運営・維持管理マニュアル等に基づき適切である。 ・埋立方法や作業の記録が環境保全協定に基づき適切である。など
③浸出水処理施設の運転 管理に関すること	浸出水処理施設の運転管理	<ul style="list-style-type: none"> ・浸出水処理施設の運転・管理、処理水のモニタリング等が関係法令及び運営・維持管理マニュアル等に基づき適切である。
④緊急時対応など危機管 理に関すること	緊急時対応の整備	<ul style="list-style-type: none"> ・緊急時の対応マニュアル、連絡体制等が適切に整備されている。 ・上記体制等が機能するよう、定期的な訓練が実施されている。など
⑤環境調査に関すること	環境調査の実施状況	<ul style="list-style-type: none"> ・処分場内及び周辺において実施する環境調査が環境保全協定等に基づき適切に行われている。
⑥普及啓発に関すること	施設の維持管理情報の公表状況	<ul style="list-style-type: none"> ・施設の維持管理情報が関係法令及び環境保全協定等に基づき、適時・適切に公表されている。
	見学者への対応	<ul style="list-style-type: none"> ・県が実施する見学会への協力や見学者向け展示品の更新・維持管理が適切に行われている。

Ⅲ 県における運営モニタリングの実施について

2 モニタリング実施結果

対象期間：令和5年9月～令和6年3月

(1) 定期モニタリング

実施日：令和6(2024)年5月9日

エコグリーンとちぎ管理棟大会議室において、株式会社クリーンテックとちぎが実施する運営・維持管理業務について、事業契約における要求水準の達成状況等について確認・評価を実施しました。

評価結果については A：是正事項無し B：軽微な要求水準未達 C：重大な要求水準未達

大分類	項目数	A	B	C
①処分場の運営に関すること	8 5	8 0	5	0
②廃棄物の受入れ及び埋立管理に関すること	4 1	4 1	0	0
③浸出水処理施設の運転管理に関すること	8	8	0	0
④緊急時対応など危機管理に関すること	2 2	2 2	0	0
⑤環境調査に関すること	1 5	1 5	0	0
⑥普及啓発に関すること	8	8	0	0

(2) 財務モニタリング

令和6(2024)年7月に実施予定

Ⅲ 県における運営モニタリングの実施結果について

(1) 定期モニタリングにおける要求水準未達事項

- ア 従業員異動の届出の遅延
- イ 関係法令の遵守状況一覧の見直し遅延
- ウ 施設の不具合について、口頭報告後の文書提出が遅延
- エ 廃棄物の抜き取り検査項目の運営維持管理マニュアルへの記載漏れ
- オ 年次報告書、四半期報告書の提出遅延

(2) 未達事項への対応状況

- ア、イ、ウ、オについては、定期モニタリングの実施後に県へ提出等がなされ、改善が確認できている。
- エについては、運営維持管理マニュアルの改訂作業中。

別紙 1 廃棄物の受入状況の内訳等

令和 5 (2023) 年度

1 処分量

No.	品目	単位	4月	5月	6月	7月	8月	9月	10月	11月	12月	1月	2月	3月	合計	割合 (%)
1	燃えがら	トン						18	282	959	909	1,163	515	589	4,435	31
2	汚泥	トン						33	60	49	240	298	292	313	1,285	9
3	廃プラスチック類	トン						12	16	19	12	15	22	45	143	1
4	紙くず	トン						7	9	9	9	11	17	29	91	1
5	木くず	トン						7	9	9	9	11	18	30	93	1
6	繊維くず	トン						5	5	4	4	6	8	14	46	0
7	動植物性残さ	トン						0	0	0	0	0	0	0	0	0
8	ゴムくず	トン						0	0	0	0	0	0	0	0	0
9	金属くず	トン						6	6	5	5	7	10	18	56	0
10	ガラスくず・コンクリートくず・陶磁器くず	トン						39	106	136	141	153	204	304	1,083	7
11	鉱さい	トン						0	50	139	229	64	49	158	688	5
12	がれき類	トン						403	176	92	95	204	179	302	1,450	10
13	ばいじん	トン						0	62	254	351	428	388	395	1,877	13
14	13号廃棄物	トン						83	183	134	158	182	142	267	1,148	8
15	北沢不法投棄物	トン						0	0	0	0	131	1,003	974	2,107	15
	合計	トン						612	965	1,809	2,161	2,672	2,847	3,437	14,503	100

※ 端数処理のため合計の値が一致しないことがあります。

2 受け入れを断った件数

理由等	単位	4月	5月	6月	7月	8月	9月	10月	11月	12月	1月	2月	3月	合計	備考
受入基準等不適合	件						0	0	1	0	0	0	0	1	
うち放射能基準値超過	件						0	0	1	0	0	0	0	1	

3 計量棟での放射能計測件数

放射能計測値 (Bq/kg)	単位	4月	5月	6月	7月	8月	9月	10月	11月	12月	1月	2月	3月	合計	備考
0~4000	件						73	105	187	195	291	311	532	1694	
4001~	件						0	0	1	0	0	0	0	1	
合計	件						73	105	188	195	291	311	532	1695	

1 処分量

No.	品目	単位	4月	5月	6月	7月	8月	9月	10月	11月	12月	1月	2月	3月	合計	割合(%)
1	燃えがら	トン	968	834											1,803	19
2	汚泥	トン	356	584											940	10
3	廃プラスチック類	トン	43	28											71	1
4	紙くず	トン	34	22											56	1
5	木くず	トン	41	24											65	1
6	繊維くず	トン	15	17											32	0
7	動植物性残さ	トン	0	0											0	0
8	ゴムくず	トン	0	0											0	0
9	金属くず	トン	18	18											36	0
10	ガラスくず・コンクリートくず・陶磁器くず	トン	387	330											717	8
11	鉱さい	トン	25	24											48	1
12	がれき類	トン	237	218											455	5
13	ばいじん	トン	341	276											617	6
14	13号廃棄物	トン	268	380											648	7
15	北沢不法投棄物	トン	1,915	2,120											4,035	42
	合計	トン	4,648	4,875											9,522	100

※ 端数処理のため合計の値が一致しないことがあります。

2 受け入れを断った件数

理由等	単位	4月	5月	6月	7月	8月	9月	10月	11月	12月	1月	2月	3月	合計	備考
受入基準等不適合	件	1	0											1	
うち放射能基準値超過	件	0	0											0	

3 計量棟での放射能計測件数

放射能計測値 (Bq/kg)	単位	4月	5月	6月	7月	8月	9月	10月	11月	12月	1月	2月	3月	合計	備考
0~4000	件	561	607											1168	
4001~	件	0	0											0	
合計	件	561	607											1168	

別紙 2 環境調査の実施状況

令和6年3月 施設維持管理記録

1. 埋め立て廃棄物の種類及び数量

種類	数量 [kg]
燃えがら	588,630
汚泥	312,540
廃プラスチック類	45,430
紙くず	28,750
木くず	29,680
繊維くず	14,420
動植物性残さ	0
ゴムくず	0
金属くず	17,730
ガラス陶磁器くず、コンクリートくず及び陶磁器くず	304,340
鋳さい	157,770
がれき類	301,720
ばいじん	395,310
13号廃棄物	267,270
北沢不法投棄物	973,580
合計	3,437,170

2. 施設の点検状況

点検項目	施設名称	点検日	点検結果
① 埋め立てる産業廃棄物の流出を防止するための擁壁等	貯留構造物(埋立地内外の土壁等)	毎営業日	異常なし
② 保有水等の埋立地からの浸出を防止するための遮水工	遮水構造、漏水検知システム	毎営業日	異常なし
③ 浸出液処理設備に流入する保有水等の水量及び水質を調整することができる耐水構造の調整池	浸出液調整槽	毎営業日	異常なし
④ 浸出液処理設備の機能の状態	アルカリ凝集沈殿処理設備、生物処理設備、凝集濾過膜設備 高度処理設備、消毒設備	毎営業日	異常なし
⑤ 有効な防凍のための措置の状況	浸出液集水ピットから浸出液調整槽への外部移送配管の保温	毎営業日	異常なし

3. 残余の埋立容量の測定

確認日	確認結果
3月28日	568,976m ³

4. 地下水の測定

観測井戸 NO.1

測定項目	単位	基準値	測定日												測定頻度
			4月	5月	6月15日	7月	8月	9月25日	10月6日	11月6日	12月7日	1月11日	2月8日	3月7日	
水素イオン濃度	-	—			6.7			6.3	7.0	6.6	6.9	6.8	6.5	6.5	月1回
電気伝導率	mS/m	—			14			12	12	12	13	18	13	11	月1回
塩化物イオン濃度	mg/L	—			2.3			2.3	2.3	2.3	2.7	2.7	2.5	2.2	月1回
放射性物質濃度	Bq/kg	—			不検出			不検出	不検出	不検出	不検出	不検出	不検出	不検出	月1回
カドミウム	mg/L	0.003以下			0.0003未満			0.0003未満	-	-	0.0003未満	-	-	0.0003未満	年4回
全シアン	mg/L	検出されないこと			不検出			不検出	-	-	不検出	-	-	不検出	年4回
鉛	mg/L	0.01以下			0.001未満			0.001未満	-	-	0.001未満	-	-	0.001未満	年4回
六価クロム	mg/L	0.05以下			0.005未満			0.005未満	-	-	0.005未満	-	-	0.005未満	年4回
砒素	mg/L	0.01以下			0.001未満			0.001未満	-	-	0.001未満	-	-	0.001未満	年4回
総水銀	mg/L	0.0005以下			0.0005未満			0.0005未満	-	-	0.0005未満	-	-	0.0005未満	年4回
アルキル水銀	mg/L	検出されないこと			不検出			不検出	-	-	不検出	-	-	不検出	年4回
PCB	mg/L	検出されないこと			不検出			不検出	-	-	不検出	-	-	不検出	年4回
ジクロロメタン	mg/L	0.02以下			0.001未満			0.001未満	-	-	0.001未満	-	-	0.001未満	年4回
四塩化炭素	mg/L	0.002以下			0.0002未満			0.0002未満	-	-	0.0002未満	-	-	0.0002未満	年4回
1,2-ジクロロエタン	mg/L	0.004以下			0.0002未満			0.0002未満	-	-	0.0002未満	-	-	0.0002未満	年4回
1,1-ジクロロエチレン	mg/L	0.1以下			0.001未満			0.001未満	-	-	0.001未満	-	-	0.001未満	年4回
1,2-ジクロロエチレン	mg/L	0.04以下			0.001未満			0.001未満	-	-	0.001未満	-	-	0.001未満	年4回
1,1,1-トリクロロエタン	mg/L	1以下			0.001未満			0.001未満	-	-	0.001未満	-	-	0.001未満	年4回
1,1,2-トリクロロエタン	mg/L	0.006以下			0.0002未満			0.0002未満	-	-	0.0002未満	-	-	0.0002未満	年4回
トリクロロエチレン	mg/L	0.01以下			0.001未満			0.001未満	-	-	0.001未満	-	-	0.001未満	年4回
テトラクロロエチレン	mg/L	0.01以下			0.001未満			0.001未満	-	-	0.001未満	-	-	0.001未満	年4回
1,3-ジクロロプロペン	mg/L	0.002以下			0.0002未満			0.0002未満	-	-	0.0002未満	-	-	0.0002未満	年4回
チウラム	mg/L	0.006以下			0.0005未満			0.0005未満	-	-	0.0005未満	-	-	0.0005未満	年4回
シマジン	mg/L	0.003以下			0.0003未満			0.0003未満	-	-	0.0003未満	-	-	0.0003未満	年4回
チオベンカルブ	mg/L	0.02以下			0.001未満			0.001未満	-	-	0.001未満	-	-	0.001未満	年4回
ベンゼン	mg/L	0.01以下			0.001未満			0.001未満	-	-	0.001未満	-	-	0.001未満	年4回
セレン	mg/L	0.01以下			0.001未満			0.001未満	-	-	0.001未満	-	-	0.001未満	年4回
硝酸性窒素及び亜硝酸性窒素	mg/L	10以下			1.7			1.7	-	-	2.3	-	-	1.8	年4回
ふっ素	mg/L	0.8以下			0.05未満			0.05未満	-	-	0.05未満	-	-	0.05未満	年4回
ほう素	mg/L	1以下			0.1未満			0.1未満	-	-	0.1未満	-	-	0.1未満	年4回
1,4-ジオキサン	mg/L	0.05以下			0.005未満			0.005未満	-	-	0.005未満	-	-	0.005未満	年4回
クロロエチレン	mg/L	0.002以下			0.0002未満			0.0002未満	-	-	0.0002未満	-	-	0.0002未満	年4回
ダイオキシン類	pg-TEQ/L	1以下			0.043			0.042	-	-	0.043	-	-	0.042	年4回
水位	m	—			16.11			17.20	-	-	16.54	-	-	16.97	年4回

測定項目	単位	基準値	測定日												測定頻度
			4月	5月	6月15日	7月	8月	9月25日	10月6日		12月7日	1月11日	2月8日	3月7日	
水素イオン濃度	-	—			7.1			6.8	7.1	7.1	7.2	7.1	7.0	7.5	月1回
電気伝導率	mS/m	—			27			24	25	31	25	30	24	31	月1回
塩化物イオン濃度	mg/L	—			4.6			4.7	4.6	4.6	4.4	4.4	4.5	4.3	月1回
放射性物質濃度	Bq/kg	—			不検出			不検出	不検出	不検出	不検出	不検出	不検出	不検出	月1回
カドミウム	mg/L	0.003以下			0.0003未満			0.0003未満	-	-	0.0003未満	-	-	0.0003未満	年4回
全シアン	mg/L	検出されないこと			不検出			不検出	-	-	不検出	-	-	不検出	年4回
鉛	mg/L	0.01以下			0.001未満			0.001未満	-	-	0.001未満	-	-	0.001未満	年4回
六価クロム	mg/L	0.05以下			0.005未満			0.005未満	-	-	0.005未満	-	-	0.005未満	年4回
砒素	mg/L	0.01以下			0.002			0.001	-	-	0.002	-	-	0.005	年4回
総水銀	mg/L	0.0005以下			0.0005未満			0.0005未満	-	-	0.0005未満	-	-	0.0005未満	年4回
アルキル水銀	mg/L	検出されないこと			不検出			不検出	-	-	不検出	-	-	不検出	年4回
PCB	mg/L	検出されないこと			不検出			不検出	-	-	不検出	-	-	不検出	年4回
ジクロロメタン	mg/L	0.02以下			0.001未満			0.001未満	-	-	0.001未満	-	-	0.001未満	年4回
四塩化炭素	mg/L	0.002以下			0.0002未満			0.0002未満	-	-	0.0002未満	-	-	0.0002未満	年4回
1,2-ジクロロエタン	mg/L	0.004以下			0.0002未満			0.0002未満	-	-	0.0002未満	-	-	0.0002未満	年4回
1,1-ジクロロエチレン	mg/L	0.1以下			0.001未満			0.001未満	-	-	0.001未満	-	-	0.001未満	年4回
1,2-ジクロロエチレン	mg/L	0.04以下			0.001未満			0.001未満	-	-	0.001未満	-	-	0.001未満	年4回
1,1,1-トリクロロエタン	mg/L	1以下			0.001未満			0.001未満	-	-	0.001未満	-	-	0.001未満	年4回
1,1,2-トリクロロエタン	mg/L	0.006以下			0.0002未満			0.0002未満	-	-	0.0002未満	-	-	0.0002未満	年4回
トリクロロエチレン	mg/L	0.01以下			0.001未満			0.001未満	-	-	0.001未満	-	-	0.001未満	年4回
テトラクロロエチレン	mg/L	0.01以下			0.001未満			0.001未満	-	-	0.001未満	-	-	0.001未満	年4回
1,3-ジクロロプロペン	mg/L	0.002以下			0.0002未満			0.0002未満	-	-	0.0002未満	-	-	0.0002未満	年4回
チウラム	mg/L	0.006以下			0.0005未満			0.0005未満	-	-	0.0005未満	-	-	0.0005未満	年4回
シマジン	mg/L	0.003以下			0.0003未満			0.0003未満	-	-	0.0003未満	-	-	0.0003未満	年4回
チオベンカルブ	mg/L	0.02以下			0.001未満			0.001未満	-	-	0.001未満	-	-	0.001未満	年4回
ベンゼン	mg/L	0.01以下			0.001未満			0.001未満	-	-	0.001未満	-	-	0.001未満	年4回
セレン	mg/L	0.01以下			0.001未満			0.001未満	-	-	0.001未満	-	-	0.001未満	年4回
硝酸性窒素及び亜硝酸性窒素	mg/L	10以下			0.12			0.23	-	-	0.23	-	-	0.22	年4回
ふっ素	mg/L	0.8以下			0.05未満			0.05未満	-	-	0.05未満	-	-	0.05未満	年4回
ほう素	mg/L	1以下			0.1未満			0.1未満	-	-	0.1未満	-	-	0.1未満	年4回
1,4-ジオキサン	mg/L	0.05以下			0.005未満			0.005未満	-	-	0.005未満	-	-	0.005未満	年4回
クロロエチレン	mg/L	0.002以下			0.0002未満			0.0002未満	-	-	0.0002未満	-	-	0.0002未満	年4回
ダイオキシン類	pg-TEQ/L	1以下			0.042			0.041	-	-	0.041	-	-	0.042	年4回
水位	m	—			29.55			30.98	-	-	29.51	-	-	29.66	年4回

観測井戸 N0.3

測定項目	単位	基準値	測定日												測定頻度
			4月	5月	6月15日	7月	8月	9月25日	10月6日	11月6日	12月7日	1月11日	2月8日	3月7日	
水素イオン濃度	－	－			7.1			7.1	7.3	7.2	7.2	6.9	7.0	7.0	月1回
電気伝導率	mS/m	－			12			10	10	10	10	10	10	9.4	月1回
塩化物イオン濃度	mg/L	－			3.5			3.1	3.3	3.1	3.0	3.0	2.9	2.9	月1回
放射性物質濃度	Bq/kg	－			不検出			不検出	不検出	不検出	不検出	不検出	不検出	不検出	月1回
カドミウム	mg/L	0.003以下			0.0003未満			0.0003未満	－	－	0.0003未満	－	－	0.0003未満	年4回
全シアン	mg/L	検出されないこと			不検出			不検出	－	－	不検出	－	－	不検出	年4回
鉛	mg/L	0.01以下			0.001未満			0.001未満	－	－	0.001未満	－	－	0.001未満	年4回
六価クロム	mg/L	0.05以下			0.005未満			0.005未満	－	－	0.005未満	－	－	0.005未満	年4回
砒素	mg/L	0.01以下			0.004			0.005	－	－	0.005	－	－	0.005	年4回
総水銀	mg/L	0.0005以下			0.0005未満			0.0005未満	－	－	0.0005未満	－	－	0.0005未満	年4回
アルキル水銀	mg/L	検出されないこと			不検出			不検出	－	－	不検出	－	－	不検出	年4回
PCB	mg/L	検出されないこと			不検出			不検出	－	－	不検出	－	－	不検出	年4回
ジクロロメタン	mg/L	0.02以下			0.001未満			0.001未満	－	－	0.001未満	－	－	0.001未満	年4回
四塩化炭素	mg/L	0.002以下			0.0002未満			0.0002未満	－	－	0.0002未満	－	－	0.0002未満	年4回
1,2-ジクロロエタン	mg/L	0.004以下			0.0002未満			0.0002未満	－	－	0.0002未満	－	－	0.0002未満	年4回
1,1-ジクロロエチレン	mg/L	0.1以下			0.001未満			0.001未満	－	－	0.001未満	－	－	0.001未満	年4回
1,2-ジクロロエチレン	mg/L	0.04以下			0.001未満			0.001未満	－	－	0.001未満	－	－	0.001未満	年4回
1,1,1-トリクロロエタン	mg/L	1以下			0.001未満			0.001未満	－	－	0.001未満	－	－	0.001未満	年4回
1,1,2-トリクロロエタン	mg/L	0.006以下			0.0002未満			0.0002未満	－	－	0.0002未満	－	－	0.0002未満	年4回
トリクロロエチレン	mg/L	0.01以下			0.001未満			0.001未満	－	－	0.001未満	－	－	0.001未満	年4回
テトラクロロエチレン	mg/L	0.01以下			0.001未満			0.001未満	－	－	0.001未満	－	－	0.001未満	年4回
1,3-ジクロロプロペン	mg/L	0.002以下			0.0002未満			0.0002未満	－	－	0.0002未満	－	－	0.0002未満	年4回
チウラム	mg/L	0.006以下			0.0005未満			0.0005未満	－	－	0.0005未満	－	－	0.0005未満	年4回
シマジン	mg/L	0.003以下			0.0003未満			0.0003未満	－	－	0.0003未満	－	－	0.0003未満	年4回
チオベンカルブ	mg/L	0.02以下			0.001未満			0.001未満	－	－	0.001未満	－	－	0.001未満	年4回
ベンゼン	mg/L	0.01以下			0.001未満			0.001未満	－	－	0.001未満	－	－	0.001未満	年4回
セレン	mg/L	0.01以下			0.001未満			0.001未満	－	－	0.001未満	－	－	0.001未満	年4回
硝酸性窒素及び亜硝酸性窒素	mg/L	10以下			0.03			0.03未満	－	－	0.03未満	－	－	0.03未満	年4回
ふっ素	mg/L	0.8以下			0.05未満			0.05未満	－	－	0.13	－	－	0.05未満	年4回
ほう素	mg/L	1以下			0.1未満			0.1未満	－	－	0.1未満	－	－	0.1未満	年4回
1,4-ジオキサン	mg/L	0.05以下			0.005未満			0.005未満	－	－	0.005未満	－	－	0.005未満	年4回
クロロエチレン	mg/L	0.002以下			0.0002未満			0.0002未満	－	－	0.0002未満	－	－	0.0002未満	年4回
ダイオキシン類	pg-TEQ/L	1以下			0.065			0.079	－	－	0.061	－	－	0.042	年4回
水位	m	－			20.66			21.10	－	－	22.01	－	－	24.35	年4回

観測井戸 NO.4

測定項目	単位	基準値	測定日												測定頻度
			4月	5月	6月15日	7月	8月	9月25日	10月6日	11月6日	12月7日	1月11日	2月8日	3月7日	
水素イオン濃度	－	－			7.5			7.3	7.3	7.3	7.4	7.4	7.6	7.4	月1回
電気伝導率	mS/m	－			19			12	10	13	14	14	15	12	月1回
塩化物イオン濃度	mg/L	－			2.0			1.6	1.6	1.9	1.6	1.7	1.6	1.6	月1回
放射性物質濃度	Bq/kg	－			不検出			不検出	不検出	不検出	不検出	不検出	不検出	不検出	月1回
カドミウム	mg/L	0.003以下			0.0003未満			0.0003未満	－	－	0.0003未満	－	－	0.0003未満	年4回
全シアン	mg/L	検出されないこと			不検出			不検出	－	－	不検出	－	－	不検出	年4回
鉛	mg/L	0.01以下			0.001未満			0.001未満	－	－	0.001未満	－	－	0.001未満	年4回
六価クロム	mg/L	0.05以下			0.005未満			0.005未満	－	－	0.005未満	－	－	0.005未満	年4回
砒素	mg/L	0.01以下			0.004			0.002	－	－	0.002	－	－	0.002	年4回
総水銀	mg/L	0.0005以下			0.0005未満			0.0005未満	－	－	0.0005未満	－	－	0.0005未満	年4回
アルキル水銀	mg/L	検出されないこと			不検出			不検出	－	－	不検出	－	－	不検出	年4回
PCB	mg/L	検出されないこと			不検出			不検出	－	－	不検出	－	－	不検出	年4回
ジクロロメタン	mg/L	0.02以下			0.001未満			0.001未満	－	－	0.001未満	－	－	0.001未満	年4回
四塩化炭素	mg/L	0.002以下			0.0002未満			0.0002未満	－	－	0.0002未満	－	－	0.0002未満	年4回
1,2-ジクロロエタン	mg/L	0.004以下			0.0002未満			0.0002未満	－	－	0.0002未満	－	－	0.0002未満	年4回
1,1-ジクロロエチレン	mg/L	0.1以下			0.001未満			0.001未満	－	－	0.001未満	－	－	0.001未満	年4回
1,2-ジクロロエチレン	mg/L	0.04以下			0.001未満			0.001未満	－	－	0.001未満	－	－	0.001未満	年4回
1,1,1-トリクロロエタン	mg/L	1以下			0.001未満			0.001未満	－	－	0.001未満	－	－	0.001未満	年4回
1,1,2-トリクロロエタン	mg/L	0.006以下			0.0002未満			0.0002未満	－	－	0.0002未満	－	－	0.0002未満	年4回
トリクロロエチレン	mg/L	0.01以下			0.001未満			0.001未満	－	－	0.001未満	－	－	0.001未満	年4回
テトラクロロエチレン	mg/L	0.01以下			0.001未満			0.001未満	－	－	0.001未満	－	－	0.001未満	年4回
1,3-ジクロロプロペン	mg/L	0.002以下			0.0002未満			0.0002未満	－	－	0.0002未満	－	－	0.0002未満	年4回
チウラム	mg/L	0.006以下			0.0005未満			0.0005未満	－	－	0.0005未満	－	－	0.0005未満	年4回
シマジン	mg/L	0.003以下			0.0003未満			0.0003未満	－	－	0.0003未満	－	－	0.0003未満	年4回
チオベンカルブ	mg/L	0.02以下			0.001未満			0.001未満	－	－	0.001未満	－	－	0.001未満	年4回
ベンゼン	mg/L	0.01以下			0.001未満			0.001未満	－	－	0.001未満	－	－	0.001未満	年4回
セレン	mg/L	0.01以下			0.001未満			0.001未満	－	－	0.001未満	－	－	0.001未満	年4回
硝酸性窒素及び亜硝酸性窒素	mg/L	10以下			0.08			0.07	－	－	0.07	－	－	0.07	年4回
ふっ素	mg/L	0.8以下			0.22			0.13	－	－	0.16	－	－	0.05	年4回
ほう素	mg/L	1以下			0.1未満			0.1未満	－	－	0.1未満	－	－	0.1未満	年4回
1,4-ジオキサン	mg/L	0.05以下			0.005未満			0.005未満	－	－	0.005未満	－	－	0.005未満	年4回
クロロエチレン	mg/L	0.002以下			0.0002未満			0.0002未満	－	－	0.0002未満	－	－	0.0002未満	年4回
ダイオキシン類	pg-TEQ/L	1以下			0.074			0.055	－	－	0.058	－	－	0.042	年4回
水位	m	－			8.50			9.88	－	－	9.78	－	－	7.99	年4回

地下水集水ピット

測定項目	単位	基準値	測定日												測定頻度
			4月	5月	6月	7月	8月	9月25日	10月6日	11月6日	12月7日	1月11日	2月8日	3月7日	
水素イオン濃度	－	－			8.5			7.4	7.7	7.3	7.8	8.0	8.4	8.3	月1回
電気伝導率	mS/m	－			79			70	71	71	71	66	68	70	月1回
塩化物イオン濃度	mg/L	－			8.6			8.2	9.0	8.7	8.3	7.9	7.8	8.2	月1回
放射性物質濃度	Bq/kg	－			不検出			不検出	不検出	不検出	不検出	不検出	不検出	不検出	月1回
カドミウム	mg/L	0.003以下			0.0003未満			0.0003未満	－	－	0.0003未満	－	－	0.0003未満	年4回
全シアン	mg/L	検出されないこと			不検出			不検出	－	－	不検出	－	－	不検出	年4回
鉛	mg/L	0.01以下			0.001未満			0.001未満	－	－	0.001未満	－	－	0.001未満	年4回
六価クロム	mg/L	0.05以下			0.006			0.005未満	－	－	0.005未満	－	－	0.005未満	年4回
砒素	mg/L	0.01以下			0.005			0.004	－	－	0.004	－	－	0.004	年4回
総水銀	mg/L	0.0005以下			0.0005未満			0.0005未満	－	－	0.0005未満	－	－	0.0005未満	年4回
アルキル水銀	mg/L	検出されないこと			不検出			不検出	－	－	不検出	－	－	不検出	年4回
PCB	mg/L	検出されないこと			不検出			不検出	－	－	不検出	－	－	不検出	年4回
ジクロロメタン	mg/L	0.02以下			0.001未満			0.001未満	－	－	0.001未満	－	－	0.001未満	年4回
四塩化炭素	mg/L	0.002以下			0.0002未満			0.0002未満	－	－	0.0002未満	－	－	0.0002未満	年4回
1,2-ジクロロエタン	mg/L	0.004以下			0.0002未満			0.0002未満	－	－	0.0002未満	－	－	0.0002未満	年4回
1,1-ジクロロエチレン	mg/L	0.1以下			0.001未満			0.001未満	－	－	0.001未満	－	－	0.001未満	年4回
1,2-ジクロロエチレン	mg/L	0.04以下			0.001未満			0.001未満	－	－	0.001未満	－	－	0.001未満	年4回
1,1,1-トリクロロエタン	mg/L	1以下			0.001未満			0.001未満	－	－	0.001未満	－	－	0.001未満	年4回
1,1,2-トリクロロエタン	mg/L	0.006以下			0.0002未満			0.0002未満	－	－	0.0002未満	－	－	0.0002未満	年4回
トリクロロエチレン	mg/L	0.01以下			0.001未満			0.001未満	－	－	0.001未満	－	－	0.001未満	年4回
テトラクロロエチレン	mg/L	0.01以下			0.001未満			0.001未満	－	－	0.001未満	－	－	0.001未満	年4回
1,3-ジクロロプロペン	mg/L	0.002以下			0.0002未満			0.0002未満	－	－	0.0002未満	－	－	0.0002未満	年4回
チウラム	mg/L	0.006以下			0.0005未満			0.0005未満	－	－	0.0005未満	－	－	0.0005未満	年4回
シマジン	mg/L	0.003以下			0.0003未満			0.0003未満	－	－	0.0003未満	－	－	0.0003未満	年4回
チオベンカルブ	mg/L	0.02以下			0.001未満			0.001未満	－	－	0.001未満	－	－	0.001未満	年4回
ベンゼン	mg/L	0.01以下			0.001未満			0.001未満	－	－	0.001未満	－	－	0.001未満	年4回
セレン	mg/L	0.01以下			0.001			0.001未満	－	－	0.001未満	－	－	0.001未満	年4回
硝酸性窒素及び亜硝酸性窒素	mg/L	10以下			4.3			2.7	－	－	2.6	－	－	2.7	年4回
ふっ素	mg/L	0.8以下			0.11			0.08	－	－	0.10	－	－	0.07	年4回
ほう素	mg/L	1以下			0.1未満			0.1未満	－	－	0.1未満	－	－	0.1未満	年4回
1,4-ジオキサン	mg/L	0.05以下			0.005未満			0.005未満	－	－	0.005未満	－	－	0.005未満	年4回
クロロエチレン	mg/L	0.002以下			0.0002未満			0.0002未満	－	－	0.0002未満	－	－	0.0002未満	年4回
ダイオキシン類	pg-TEQ/L	1以下			0.044			0.043	－	－	0.041	－	－	0.042	年4回

5. 浸出水及び処理水の測定

浸出水

測定項目	単位	測定日												測定頻度
		4月	5月	6月	7月	8月	9月	10月	11月6日	12月7日	1月11日	2月8日	3月7日	
水素イオン濃度	－								7.1	6.8	7.3	7.6	7.9	月1回
電気伝導率	mS/m								450	800	560	710	800	月1回
塩化物イオン濃度	mg/L								1600	2400	1500	2400	3800	月1回
生物化学的酸素要求量	mg/L								25	11	4	8	8	月1回
浮遊物質質量	mg/L								1	4	1未満	2	1未満	月1回
溶存酸素量	mg/L								7.2	8.8	12.6	9.7	7.0	月1回
大腸菌群数	個/cm ³								100未満	100未満	100未満	100未満	100未満	月1回
放射性物質濃度	Bq/kg								不検出	不検出	不検出	不検出	不検出	月1回
ノルマルヘキサン抽出物質含有量														
鉱油類	mg/L								－	－	－	－	2未満	年2回
動植物油脂類	mg/L								－	－	－	－	2未満	年2回
フェノール類	mg/L								－	－	－	－	0.5未満	年2回
銅含有量	mg/L								－	－	－	－	0.05未満	年2回
亜鉛含有量	mg/L								－	－	－	－	0.05未満	年2回
溶解性鉄含有量	mg/L								－	－	－	－	0.1未満	年2回
溶解性マンガン含有量	mg/L								－	－	－	－	0.3	年2回
クロム含有量	mg/L								－	－	－	－	0.05未満	年2回
窒素含有量	mg/L								－	－	－	－	6.2	年2回
カドミウム	mg/L								－	－	－	－	0.003未満	年2回
全シアン	mg/L								－	－	－	－	0.1未満	年2回
鉛	mg/L								－	－	－	－	0.01未満	年2回
六価クロム	mg/L								－	－	－	－	0.05未満	年2回
砒素	mg/L								－	－	－	－	0.01未満	年2回
総水銀	mg/L								－	－	－	－	0.0005未満	年2回
アルキル水銀	mg/L								－	－	－	－	0.0005未満	年2回
PCB	mg/L								－	－	－	－	0.0005未満	年2回
ジクロロメタン	mg/L								－	－	－	－	0.01未満	年2回
四塩化炭素	mg/L								－	－	－	－	0.002未満	年2回
1,2-ジクロロエタン	mg/L								－	－	－	－	0.002未満	年2回
1,1-ジクロロエチレン	mg/L								－	－	－	－	0.01未満	年2回
シス-1,2-ジクロロエチレン	mg/L								－	－	－	－	0.01未満	年2回
1,2-ジクロロエチレン	mg/L								－	－	－	－	0.01未満	年2回
1,1,1-トリクロロエタン	mg/L								－	－	－	－	0.01未満	年2回
1,1,2-トリクロロエタン	mg/L								－	－	－	－	0.002未満	年2回
トリクロロエチレン	mg/L								－	－	－	－	0.01未満	年2回
テトラクロロエチレン	mg/L								－	－	－	－	0.01未満	年2回
1,3-ジクロロプロペン	mg/L								－	－	－	－	0.002未満	年2回
チウラム	mg/L								－	－	－	－	0.005未満	年2回
シマジン	mg/L								－	－	－	－	0.003未満	年2回
チオベンカルブ	mg/L								－	－	－	－	0.01未満	年2回
ベンゼン	mg/L								－	－		－	0.01未満	年2回
セレン	mg/L								－	－	－	－	0.01未満	年2回
硝酸性窒素及び亜硝酸性窒素	mg/L								－	－	－	－	2.4	年2回
ふっ素	mg/L								－	－	－	－	0.5未満	年2回
ほう素	mg/L								－	－	－	－	1未満	年2回
1,4-ジオキサン	mg/L								－	－	－	－	0.05未満	年2回
クロロエチレン	mg/L								－	－	－	－	0.002未満	年2回
ダイオキシン類	pg-TEQ/L								－	－	－	－	0	年2回

測定項目	単位	測定日												測定頻度
		4月	5月	6月	7月	8月	9月	10月	11月6日	12月7日	1月11日	2月8日	3月7日	
水素イオン濃度	-								7.7	7.4	7.6	7.3	7.2	月1回
電気伝導率	mS/m								110	470	400	500	420	月1回
塩化物イオン濃度	mg/L								140	1100	1000	990	960	月1回
生物化学的酸素要求量	mg/L								2	1未満	1未満	1未満	1未満	月1回
浮遊物質	mg/L								1未満	1未満	1未満	1未満	1未満	月1回
溶存酸素量	mg/L								9.2	7.3	9.4	7.5	5.6	月1回
大腸菌群数	個/cm								100未満	100未満	100未満	100未満	100未満	月1回
放射性物質濃度	Bq/kg								不検出	不検出	不検出	不検出	不検出	月1回
ノルマルヘキサン抽出物質含有量														
鉱油類	mg/L								-	-	-	-	2未満	年2回
動植物油脂類	mg/L								-	-	-	-	2未満	年2回
フェノール類	mg/L								-	-	-	-	0.5未満	年2回
銅含有量	mg/L								-	-	-	-	0.05未満	年2回
亜鉛含有量	mg/L								-	-	-	-	0.05未満	年2回
溶解性鉄含有量	mg/L								-	-	-	-	0.1未満	年2回
溶解性マンガン含有量	mg/L								-	-	-	-	0.1未満	年2回
クロム含有量	mg/L								-	-	-	-	0.05未満	年2回
窒素含有量	mg/L								-	-	-	-	0.1	年2回
カドミウム	mg/L								-	-	-	-	0.003未満	年2回
全シアン	mg/L								-	-	-	-	0.1未満	年2回
鉛	mg/L								-	-	-	-	0.01未満	年2回
六価クロム	mg/L								-	-	-	-	0.05未満	年2回
砒素	mg/L								-	-	-	-	0.01未満	年2回
総水銀	mg/L								-	-	-	-	0.0005未満	年2回
アルキル水銀	mg/L								-	-	-	-	0.0005未満	年2回
PCB	mg/L								-	-	-	-	0.0005未満	年2回
ジクロロメタン	mg/L								-	-	-	-	0.01未満	年2回
四塩化炭素	mg/L								-	-	-	-	0.002未満	年2回
1,2-ジクロロエタン	mg/L								-	-	-	-	0.002未満	年2回
1,1-ジクロロエチレン	mg/L								-	-	-	-	0.01未満	年2回
シス-1,2-ジクロロエチレン	mg/L								-	-	-	-	0.01未満	年2回
1,2-ジクロロエチレン	mg/L								-	-	-	-	0.01未満	年2回
1,1,1-トリクロロエタン	mg/L								-	-	-	-	0.01未満	年2回
1,1,2-トリクロロエタン	mg/L								-	-	-	-	0.002未満	年2回
トリクロロエチレン	mg/L								-	-	-	-	0.01未満	年2回
テトラクロロエチレン	mg/L								-	-	-	-	0.01未満	年2回
1,3-ジクロロプロペン	mg/L								-	-	-	-	0.002未満	年2回
チウラム	mg/L								-	-	-	-	0.005未満	年2回
シマジン	mg/L								-	-	-	-	0.003未満	年2回
チオベンカルブ	mg/L								-	-	-	-	0.01未満	年2回
ベンゼン	mg/L								-	-	-	-	0.01未満	年2回
セレン	mg/L								-	-	-	-	0.01未満	年2回
硝酸性窒素及び亜硝酸性窒素	mg/L								-	-	-	-	0.03未満	年2回
ふっ素	mg/L								-	-	-	-	0.5未満	年2回
ほう素	mg/L								-	-	-	-	1未満	年2回
1,4-ジオキサン	mg/L								-	-	-	-	0.05未満	年2回
クロロエチレン	mg/L								-	-	-	-	0.002未満	年2回
ダイオキシン類	pg-TEQ/L								-	-	-	-	0	年2回

6. ロードキルの発生状況

確認日	確認結果
毎営業日	無し

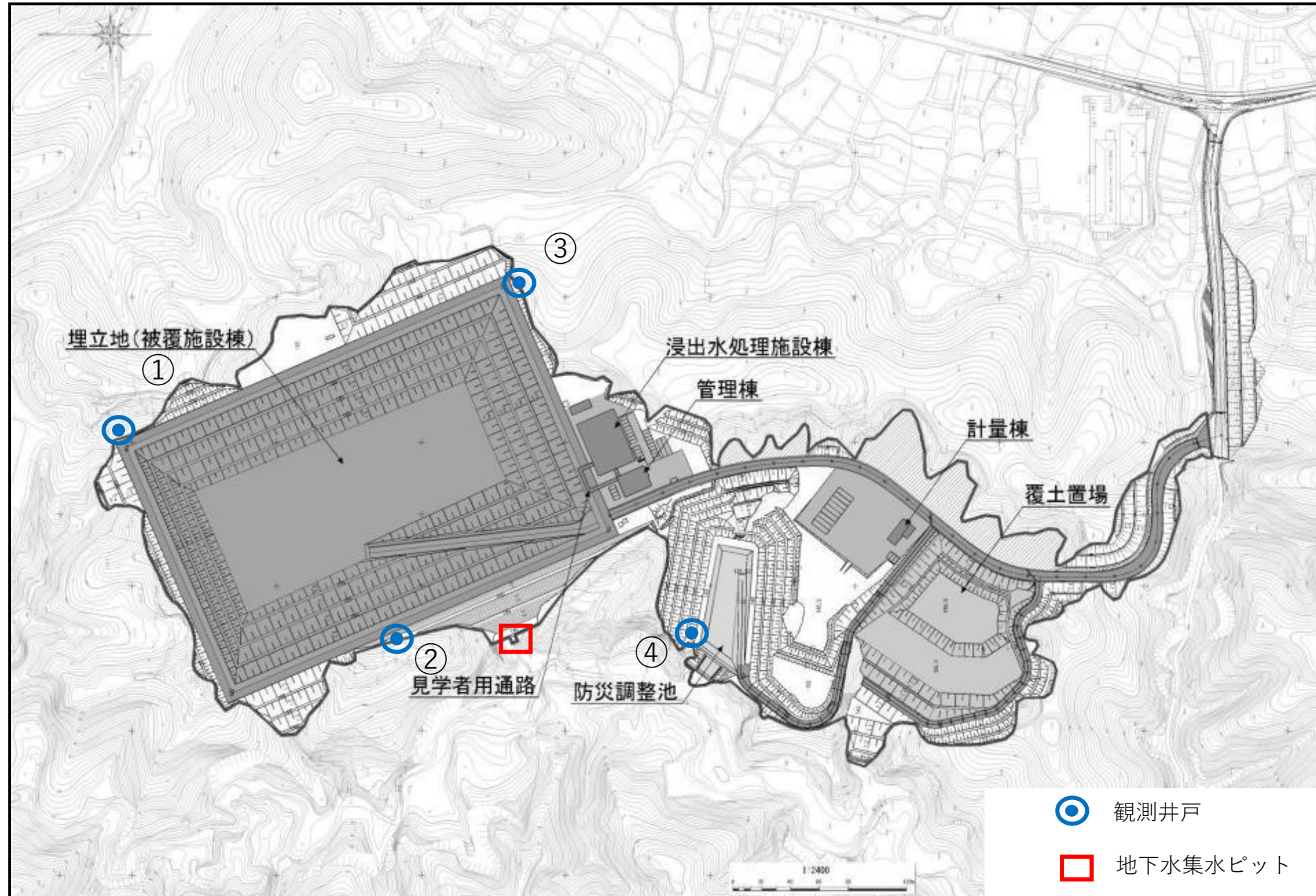
7. 空間放射線量率

測定位置	単位	測定日													測定頻度
		9月14日 ^(注)	9月21日	9月27日	10月2日	10月10日	10月17日	10月23日	11月2日	11月9日	11月16日	11月22日	11月30日	12月7日	
1	μ Sv/h	0.08	0.073	0.070	0.063	0.067	0.078	0.078	0.068	0.071	0.072	0.074	0.071	0.072	週1回
2	μ Sv/h	0.06	0.055	0.047	0.045	0.059	0.059	0.047	0.056	0.047	0.052	0.051	0.048	0.049	週1回
3	μ Sv/h	0.07	0.064	0.069	0.067	0.058	0.063	0.064	0.062	0.066	0.067	0.062	0.064	0.058	週1回
4	μ Sv/h	0.06	0.051	0.057	0.048	0.053	0.048	0.053	0.052	0.047	0.054	0.054	0.055	0.053	週1回
5	μ Sv/h	0.07	0.050	0.054	0.061	0.055	0.054	0.051	0.060	0.049	0.057	0.060	0.056	0.055	週1回
6	μ Sv/h	0.06	0.047	0.051	0.045	0.043	0.053	0.049	0.051	0.046	0.048	0.049	0.046	0.042	週1回
7	μ Sv/h	0.04	0.048	0.047	0.049	0.039	0.046	0.044	0.049	0.041	0.050	0.043	0.043	0.053	週1回
8	μ Sv/h	0.05	0.046	0.049	0.043	0.045	0.049	0.043	0.047	0.048	0.053	0.051	0.046	0.050	週1回
9	μ Sv/h	0.05	0.047	0.050	0.053	0.046	0.047	0.052	0.048	0.044	0.051	0.046	0.049	0.052	週1回
10	μ Sv/h	0.09	0.093	0.086	0.087	0.084	0.089	0.097	0.090	0.096	0.087	0.088	0.093	0.086	週1回
11	μ Sv/h	0.05	0.051	0.054	0.047	0.056	0.048	0.059	0.052	0.057	0.053	0.054	0.056	0.053	週1回
測定位置	単位	測定日													測定頻度
		12月14日	12月21日	12月28日	1月5日	1月11日	1月18日	1月25日	2月1日	2月8日	2月15日	2月22日	2月29日	3月7日	
1	μ Sv/h	0.073	0.068	0.073	0.072	0.062	0.067	0.069	0.069	0.064	0.078	0.073	0.069	0.071	週1回
2	μ Sv/h	0.055	0.051	0.054	0.057	0.048	0.054	0.058	0.048	0.048	0.057	0.039	0.041	0.038	週1回
3	μ Sv/h	0.058	0.068	0.068	0.063	0.068	0.065	0.067	0.055	0.065	0.059	0.069	0.070	0.064	週1回
4	μ Sv/h	0.055	0.053	0.049	0.058	0.052	0.052	0.058	0.049	0.056	0.051	0.055	0.057	0.046	週1回
5	μ Sv/h	0.053	0.056	0.054	0.053	0.056	0.056	0.055	0.050	0.049	0.052	0.052	0.054	0.047	週1回
6	μ Sv/h	0.048	0.048	0.047	0.046	0.043	0.051	0.046	0.046	0.047	0.048	0.052	0.048	0.049	週1回
7	μ Sv/h	0.042	0.047	0.046	0.044	0.048	0.049	0.047	0.041	0.045	0.044	0.047	0.045	0.046	週1回
8	μ Sv/h	0.052	0.046	0.047	0.048	0.046	0.048	0.045	0.042	0.042	0.042	0.048	0.042	0.045	週1回
9	μ Sv/h	0.048	0.044	0.043	0.049	0.046	0.052	0.049	0.053	0.047	0.045	0.045	0.047	0.048	週1回
10	μ Sv/h	0.082	0.085	0.098	0.086	0.095	0.089	0.090	0.087	0.062	0.051	0.047	0.044	0.050	週1回
11	μ Sv/h	0.048	0.055	0.052	0.054	0.056	0.048	0.052	0.058	0.042	0.057	0.064	0.052	0.057	週1回

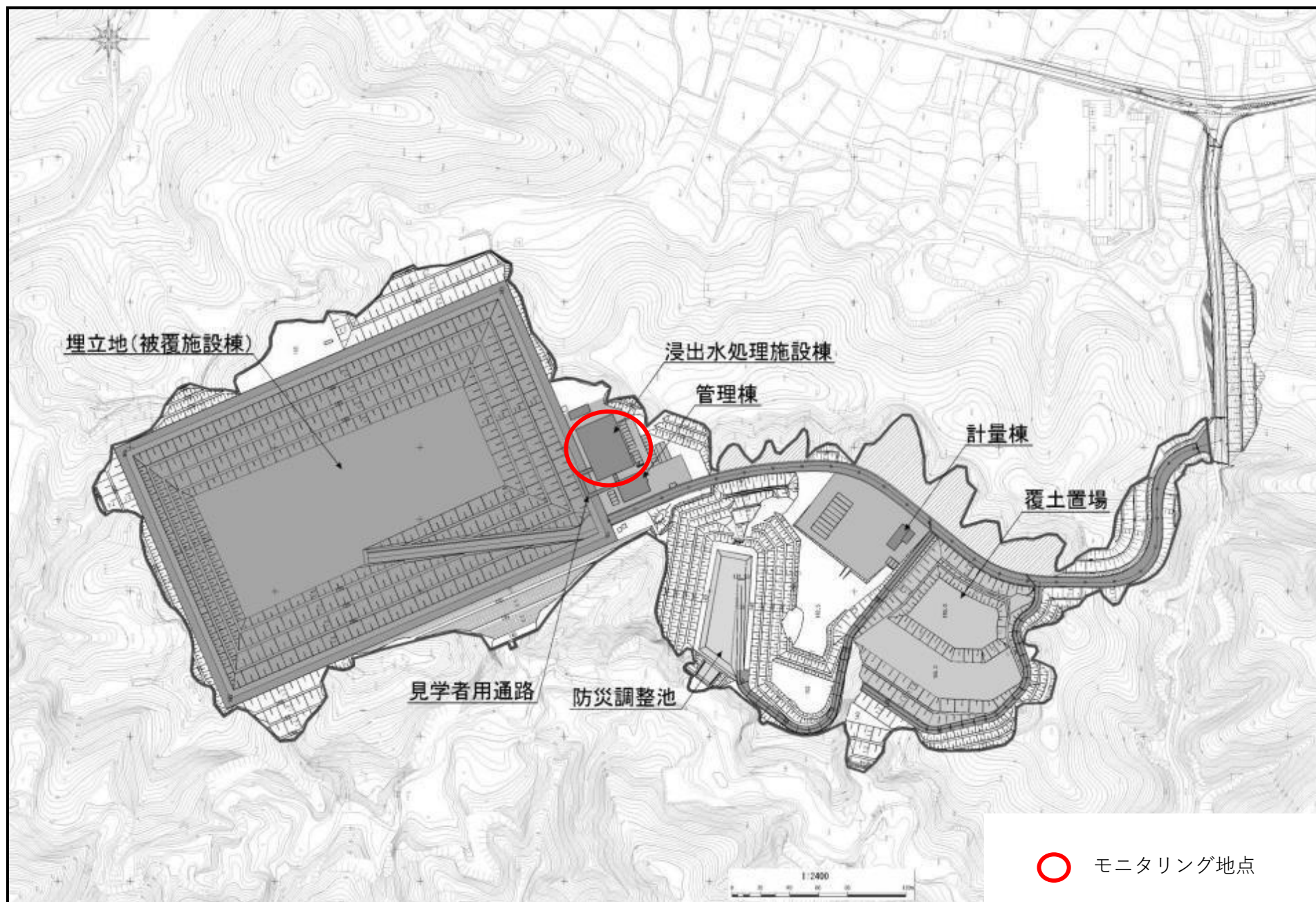
測定位置	単位	測定日												測定頻度
		3月14日	3月21日	3月28日										
1	μ Sv/h	0.067	0.066	0.065										週1回
2	μ Sv/h	0.047	0.039	0.048										週1回
3	μ Sv/h	0.059	0.065	0.064										週1回
4	μ Sv/h	0.050	0.052	0.050										週1回
5	μ Sv/h	0.045	0.055	0.054										週1回
6	μ Sv/h	0.051	0.046	0.045										週1回
7	μ Sv/h	0.043	0.044	0.039										週1回
8	μ Sv/h	0.042	0.046	0.046										週1回
9	μ Sv/h	0.046	0.047	0.047										週1回
10	μ Sv/h	0.045	0.044	0.044										週1回
11	μ Sv/h	0.051	0.054	0.054										週1回

(注)9月14日は、使用した測定機器が異なるため測定値の桁数が異なる。

モニタリング地点位置図（地下水）



モニタリング地点位置図（浸出水・処理水）



モニタリング地点位置図（空間放射線量率）

