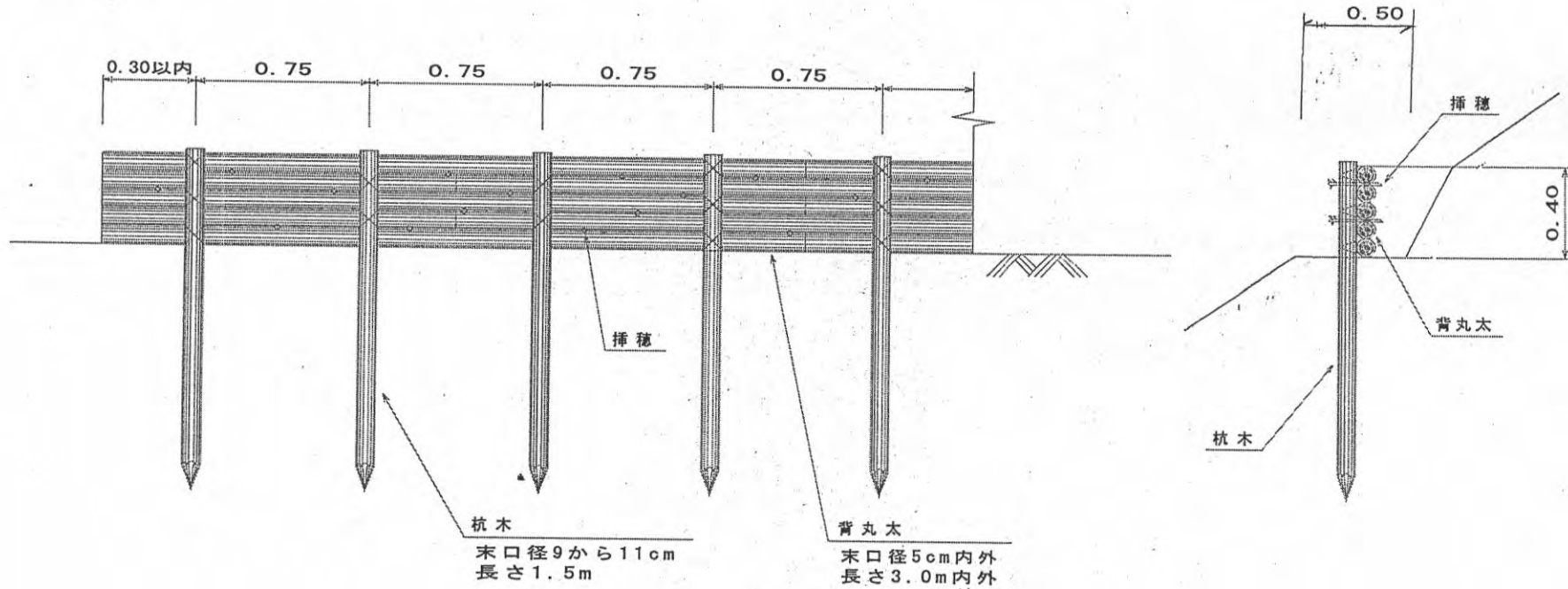


木柵工標準仕様図

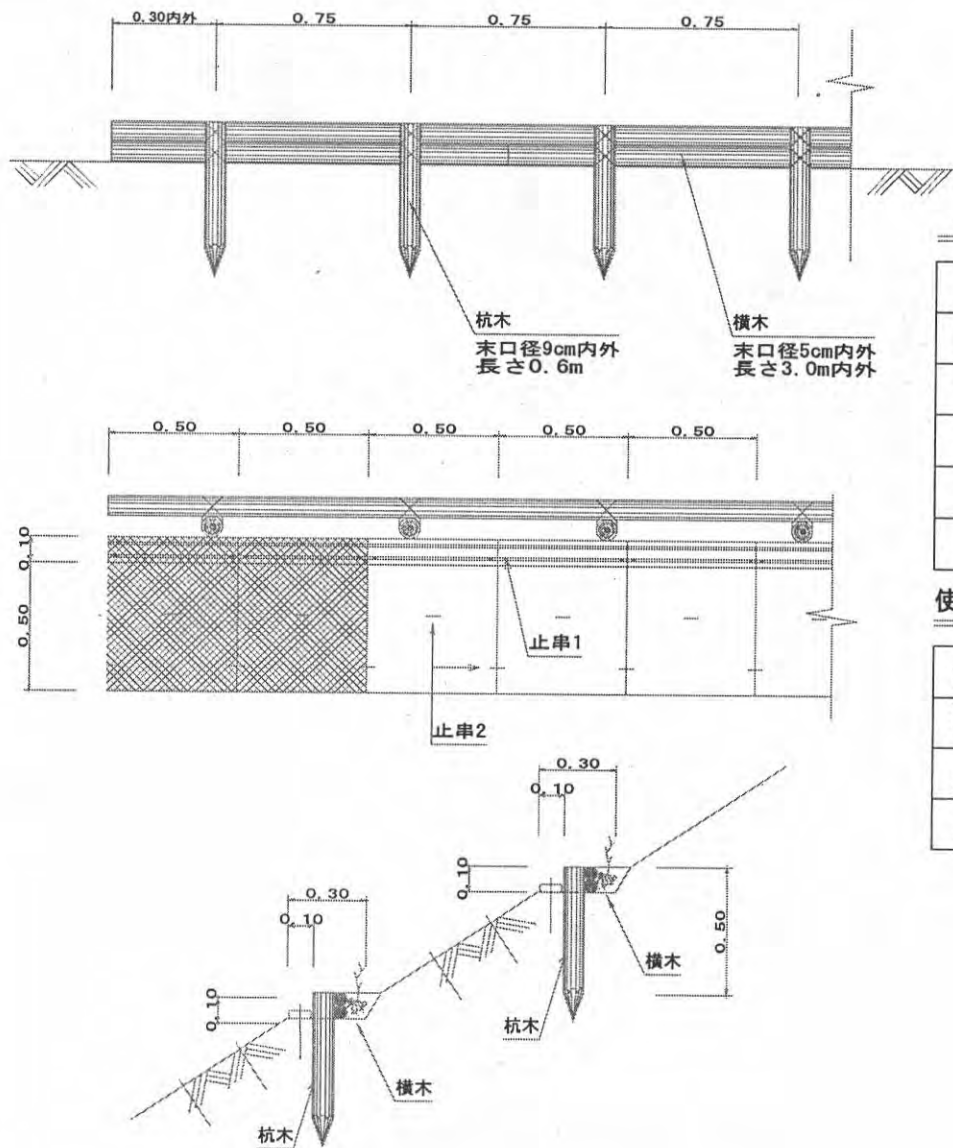


使用材料及び数量表

(10.0m当たり)

| 名称 | 規格 | 数量 | 備考 |
|-----|----------------------|---------|---------------------------------|
| 杭木 | 末口径9から11cm 長さ1.5m | 13.00 本 | 間伐材(スギ・ヒノキ)皮剥材 |
| 背丸太 | 末口径5cm内外 長さ3.0m内外 | 17.00 本 | 間伐材(スギ・ヒノキ)皮剥材 |
| 挿穂 | 柳 長さ20cm内外 | 50.00 本 | 必要に応じ計上 |
| 鉄線 | なまし鉄線 2.6mm #12 | 1.65 kg | 1ヶ所当り1.20m(50g)使用 10m当たり33ヶ所 |

丸太筋工標準仕様図



使用材料及び数量表 (丸太筋工部)

(10.0m当たり)

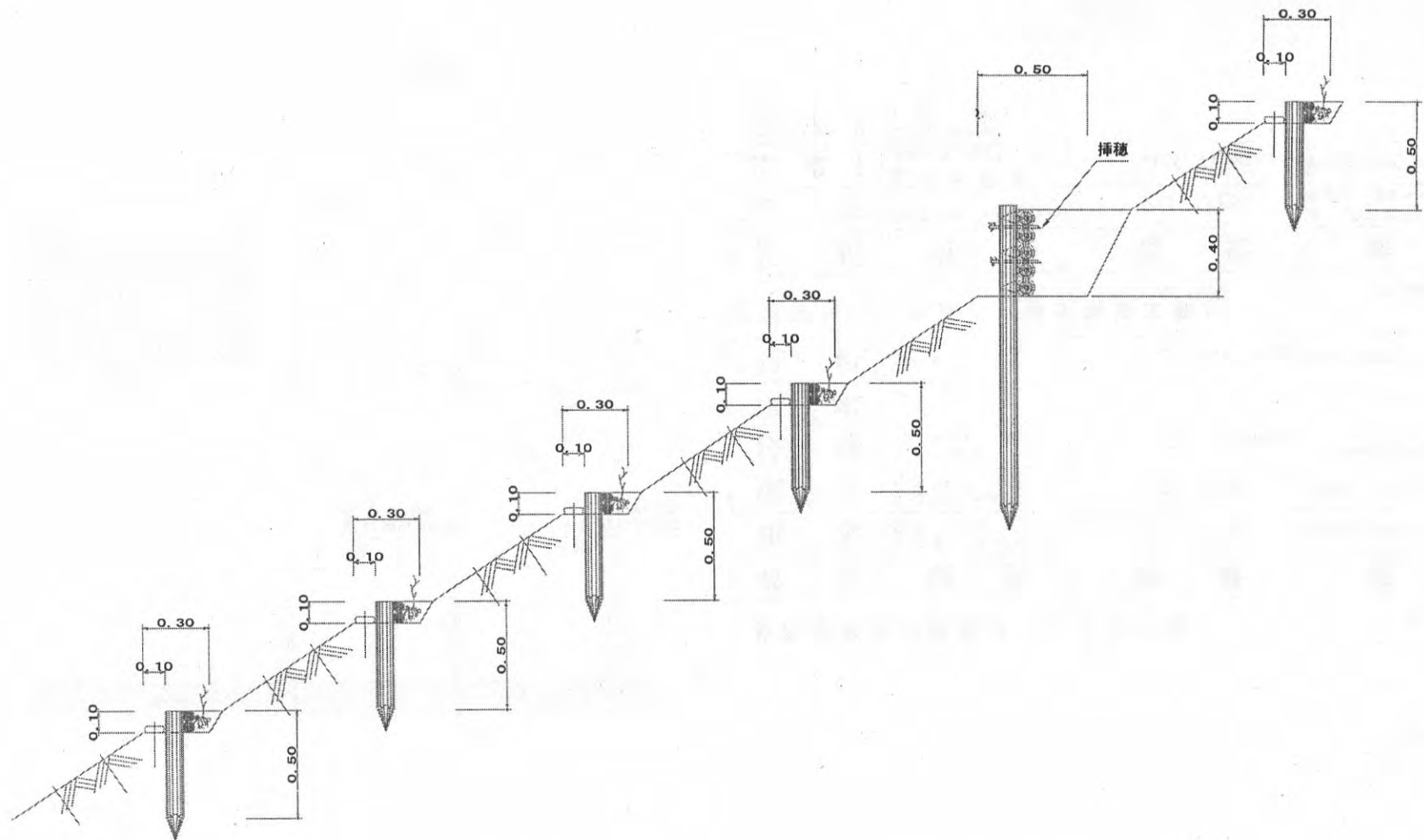
| 名称 | 規格 | 数量 | 備考 |
|----|-----------------------|--------|--------------------------------|
| 杭木 | 末口径10から12cm 長さ60cm | 13.0本 | 間伐材(スギ・ヒノキ)皮剥材 |
| 横木 | 末口径5cm内外 長さ3.0m内外 | 7.0本 | 間伐材(スギ・ヒノキ)皮剥材 |
| 鉄線 | なまし鉄線 2.6mm #12 | 1.30kg | 1ヶ所当り1.20m(50g)使用 10m当り26ヶ所 |
| 苗木 | 必要に応じ計上 | 10.0本 | 1.0m間隔植付け |
| 肥料 | 固形肥料(6-4-3) | 0.60kg | 苗木1本当たり60g使用 |

使用材料及び数量表 (植生帯筋工部)

(10.0m当たり)

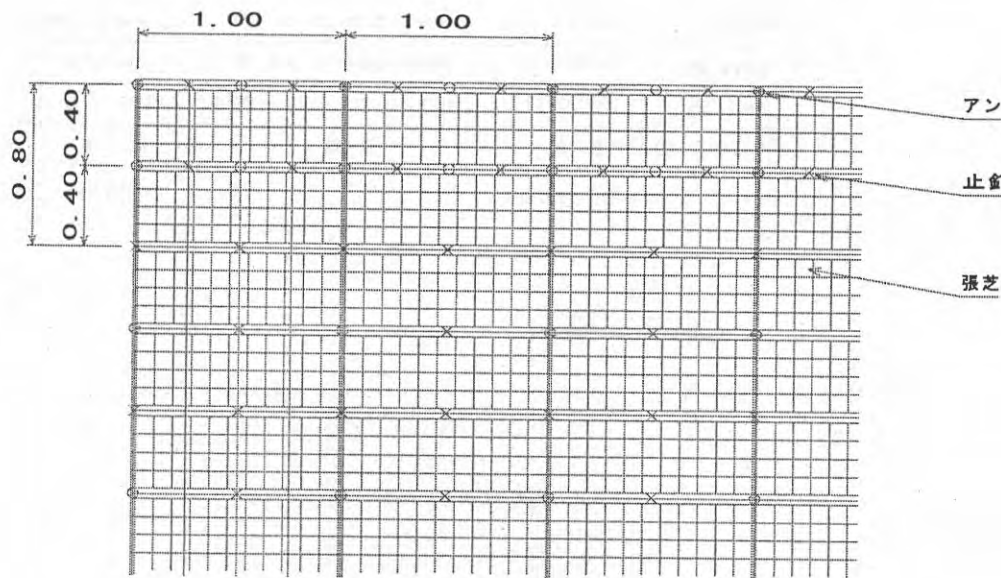
| 名称 | 規格 | 数量 | 備考 |
|-----|----------------------|-------|------------------------------|
| 張芝 | 巾60cm 長さ50cm | 20.0枚 | 植生帯部幅10cm 被覆部(植生ネット)幅50cm |
| 止串1 | 植生帯部用 芝串(竹)長さ18cm | 40.0本 | 植生帯1枚当たり2ヶ所止め |
| 止串2 | 被覆部(植生ネット)用 U型鉄線等 | 40.0本 | 被覆部1枚当たり3ヶ所止め |

木柵工・丸太筋工標準配置仕様図

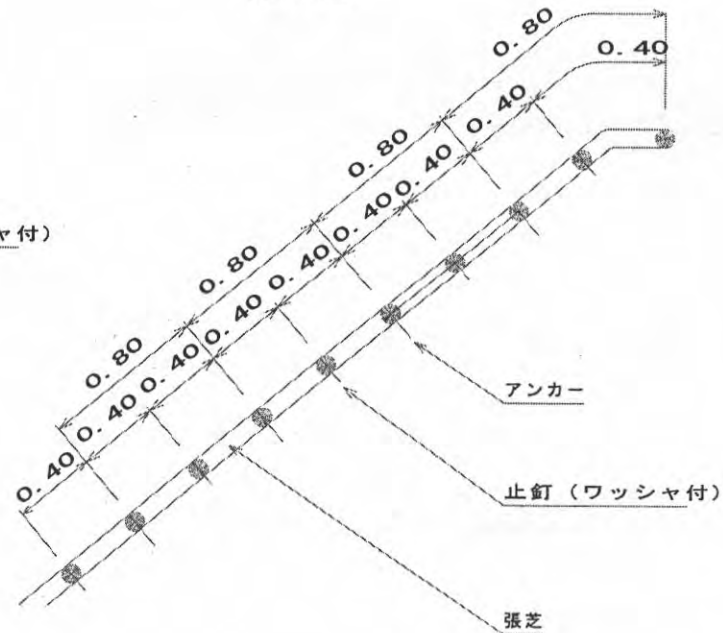


植生ネット伏工標準仕様図

正面図



側面図



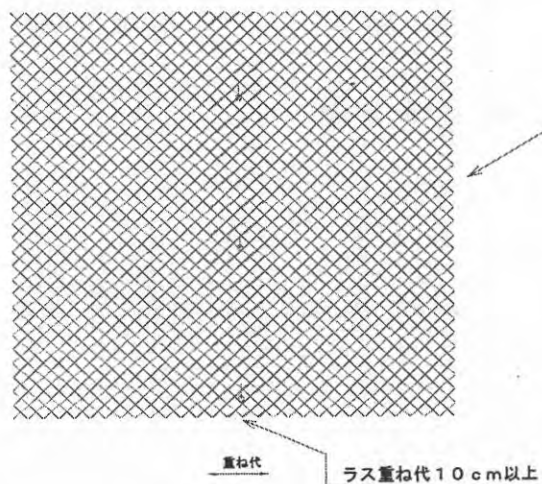
資材数量表

(100m²あたり)

| 名称 | 記号 | 規格 | 数量 | 重量 |
|------|----|-------------------|-------------------|----------|
| 張芝 | | 幅 1.00m 延長 10.00m | 120m ² | 97.20kg |
| アンカー | ○ | 径 9mm 長さ 200mm | 184本 | 21.70kg |
| 止釘 | × | ワッシャ付長さ 150mm | 422本 | 10.10kg |
| 計 | | | | 129.00kg |

植生基材吹付工 t=5cm 標準仕様図

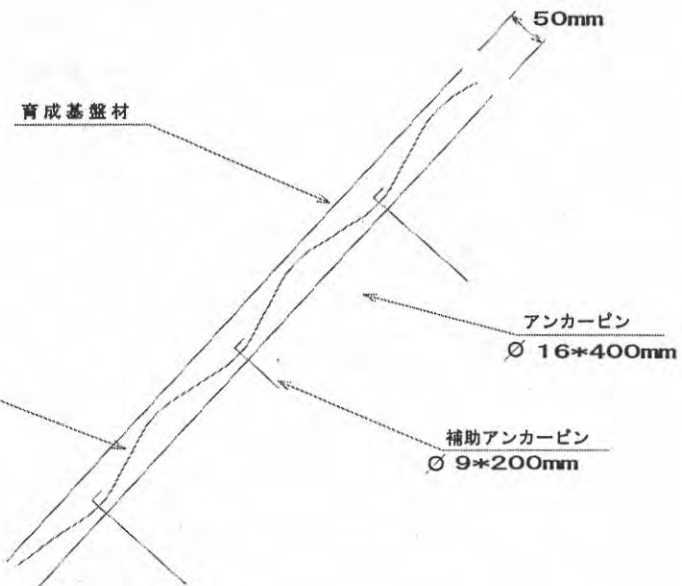
正面図



ラス金網
2.0-50*50

ラス金網
2.0-50*50

断面図



材料表

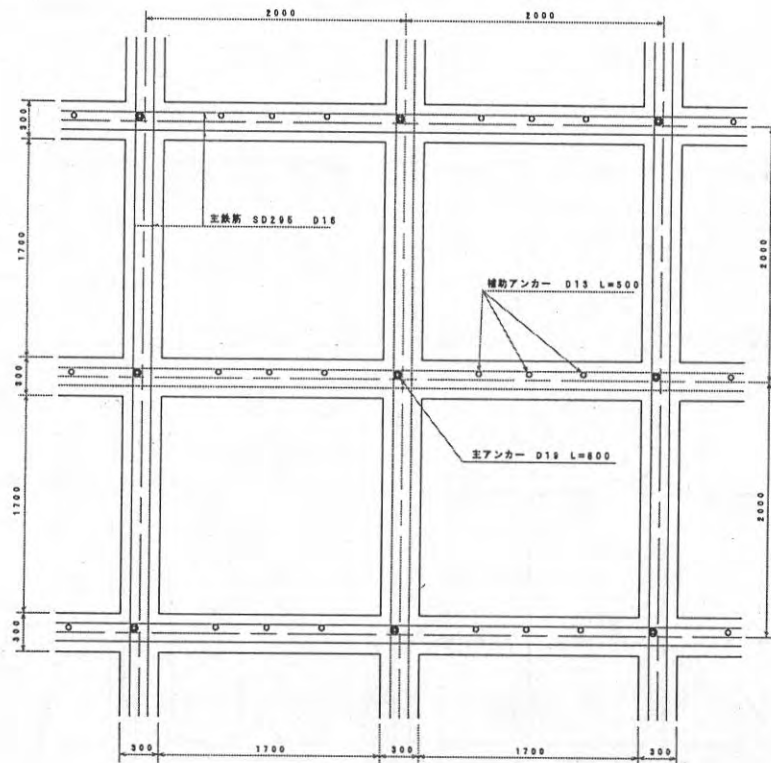
100m2当たり

| 資材 | 規格 | 数量 | 運搬数量 |
|----------|-----------------|-------------------|-------|
| ラス金網 | 亜鉛メッキ 2.0-50*50 | 140m ² | 0.14t |
| アンカーピン | Ø 16 L=400mm | 30本 | 0.02t |
| 補助アンカーピン | Ø 9 L=200mm | 150本 | 0.02t |
| 合計 | | | 0.18t |

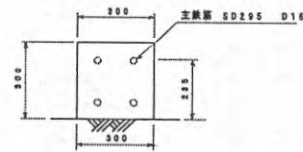
法枠工標準仕様図

(F300, 2000×2000)

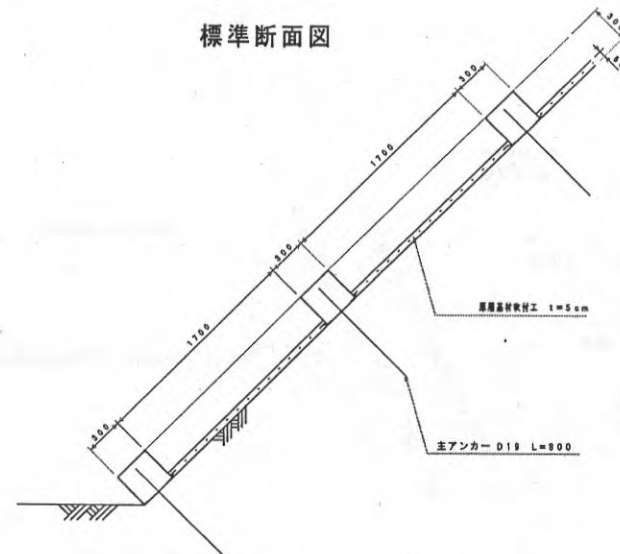
平面図



断面図



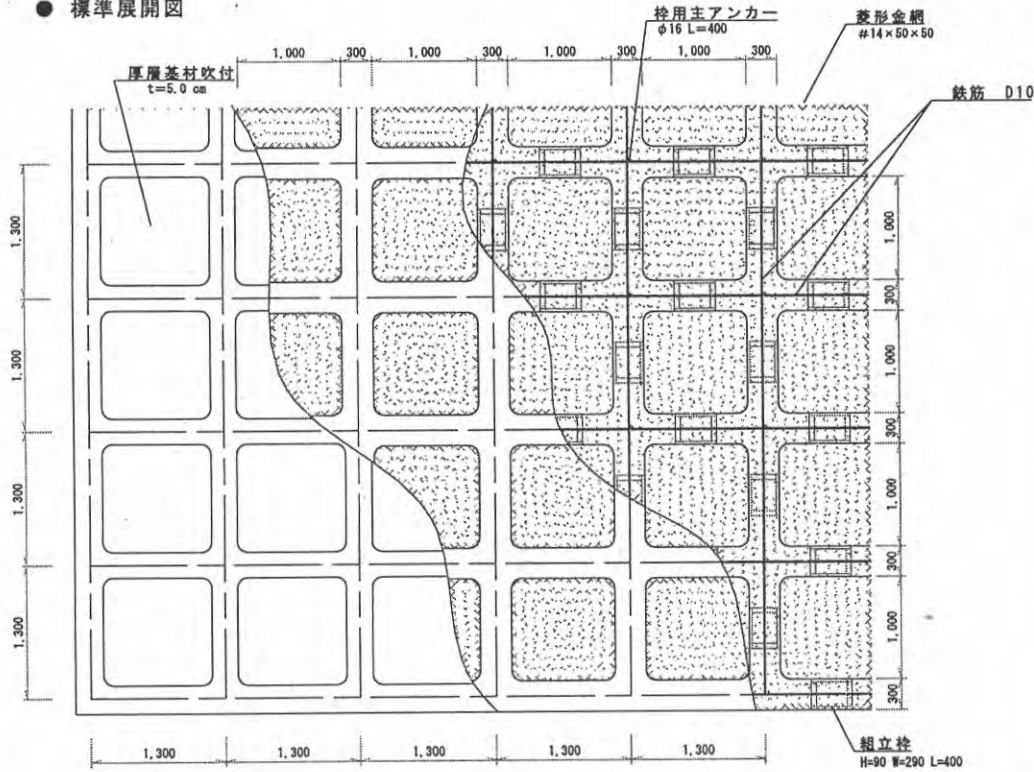
標準断面図



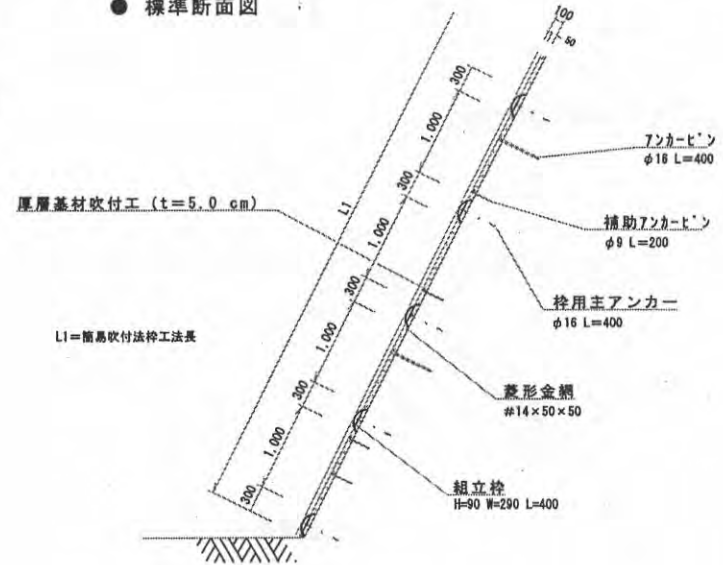
簡易吹付法枠工B標準仕様図

[枠スパン:1.300 枠内:厚層基材吹付]

● 標準展開図



● 標準断面図

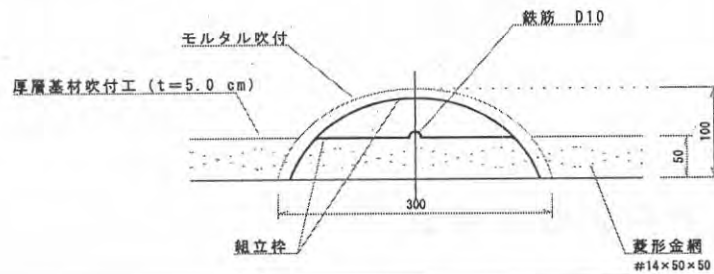


使用材料および数量表

100㎡当たり

| 名称 | 規格 | 単位 | 数量 |
|----------|----------------------|----|-------|
| 金網 (ラス) | 14#(2mm) 50mm × 50mm | ㎡ | 140.0 |
| アンカーピン | φ16 L=400mm | 本 | 30.0 |
| 補助7フカーピン | φ9 L=200mm | 本 | 150.0 |
| 枠シート | H=100 | 枚 | 56.3 |
| 鉄筋 | D10 | kg | 109.0 |
| 組立枠 | H=90 W=290 L=400 | 個 | 125.0 |
| 枠用主アンカー | φ16 L=400 | 本 | 69.0 |
| モルタル枠吹付 | 3.31×1.30=4.30 | ㎡ | 4.30 |
| 枠内厚層基材吹付 | (割増含まず) | ㎡ | 56.3 |

● A-A 断面



配合比

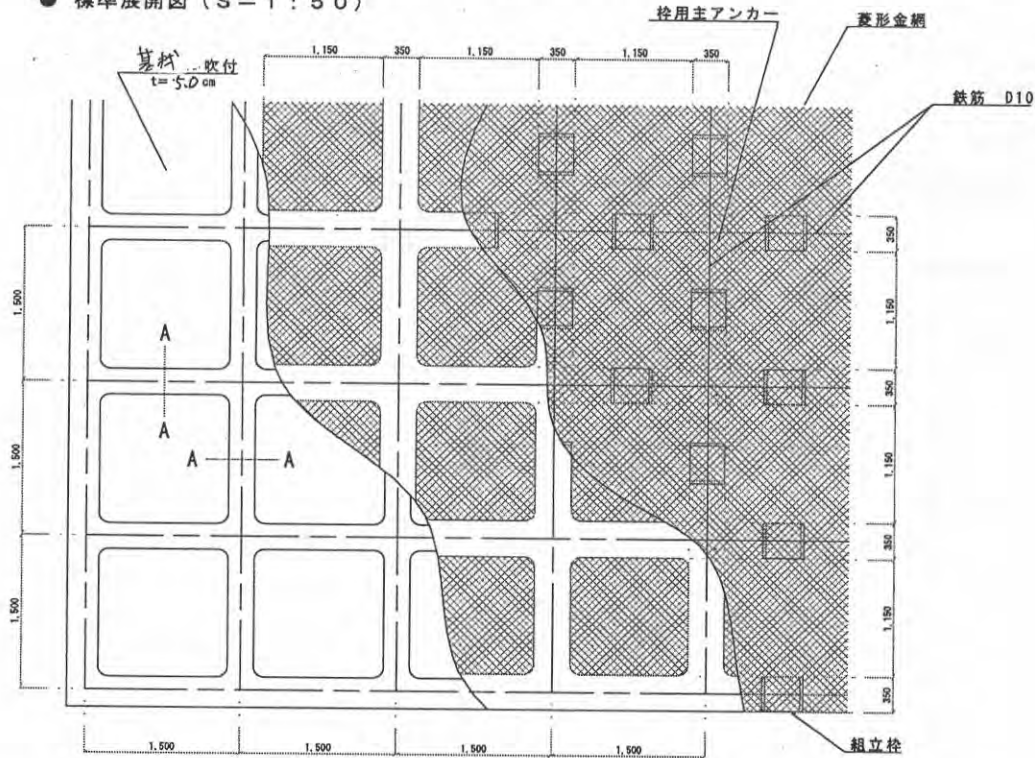
1 m3当たり

| セメント (C) | 細骨材 (S) (0~5mm) | 水セメント比 (W/C) | C : S |
|----------|----------------------------------|--------------|-------|
| 420kg | (1.680kg) 1.24 m ³ | 45~55% | 1 : 4 |

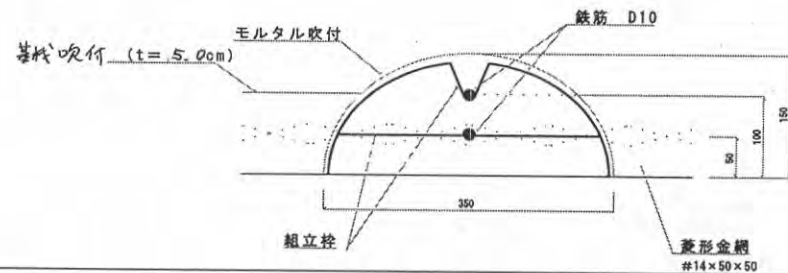
簡易吹付法枠工M標準仕様図

[Mタイプ 枠间距:1.500 枠内:基礎吹付]

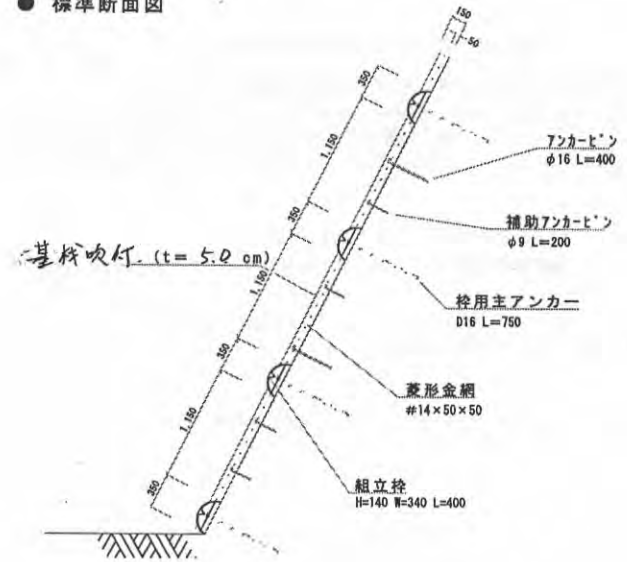
● 標準展開図 (S=1:50)



● A-A 断面



● 標準断面図



使用材料および数量表

100㎡当たり

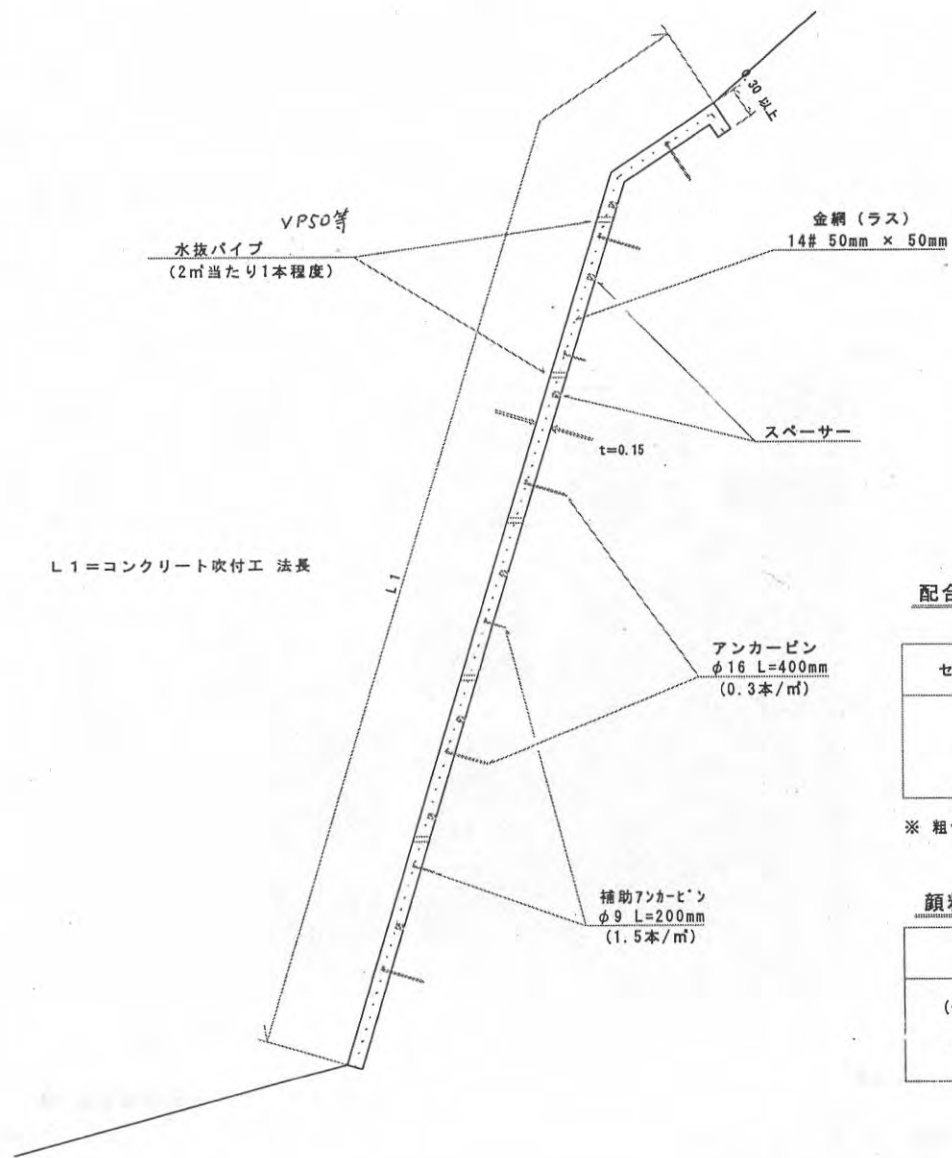
| 名称 | 規格 | 単位 | 数量 |
|----------------|----------------------|----|-------|
| 金網 (ラス) | 14#(2mm) 50mm × 50mm | ㎡ | 140.0 |
| アンカーピン | φ16 L=400mm | 本 | 30.0 |
| 補助アンカーピン | φ9 L=200mm | 本 | 150.0 |
| 枠シート | H=150 | 枚 | 42.3 |
| 鉄筋 | D10 | kg | 188.8 |
| 組立枠 | H=140 W=340 L=400 | 個 | 94.0 |
| 枠用主アンカー | D16 L=750 | 本 | 52.0 |
| モルタル枠吹付 | 5.27 × 1.30 = 6.85 | ㎡ | 6.85 |
| 枠内基礎吹付 (割増含まず) | | ㎡ | 55.9 |

配合比

1 m³当たり

| セメント (C) | 細骨材 (S) (0-5mm) | 水セメント比 (W/C) | C : S |
|----------|----------------------------------|--------------|-------|
| 420kg | (1.680kg) 1.24 m ³ | 45~55% | 1 : 4 |

コンクリート吹付工 t = 15 cm 標準仕様図



L1 = コンクリート吹付工 法長

ラス張数量表

| | | 100㎡当たり | |
|----------|----------------------|---------|-------|
| 名称 | 規格 | 単位 | 数量 |
| 金網(ラス) | 14#(2mm) 50mm x 50mm | ㎡ | 140.0 |
| アンカーピン | φ16 L=400mm | 本 | 30.0 |
| 補助アンカーピン | φ9 L=200mm | 本 | 150.0 |
| 水抜パイプ | VP50等 | m | 10.0 |

※ 水抜パイプ()は2㎡当たり1本程度とする。

配合比

| 1 m ³ 当たり | | | | |
|----------------------|---------------------------------|-------------------------------|--------------|-----------|
| セメント (C) | 細骨材 (S) (0~5 mm) | 粗骨材 (G) (5~15 mm) | 水セメント比 (W/C) | C : S : G |
| 360 kg | 1.440 kg 1.07 m ³ | 360 kg 0.25 m ³ | 45~55% | 1 : 4 : 1 |

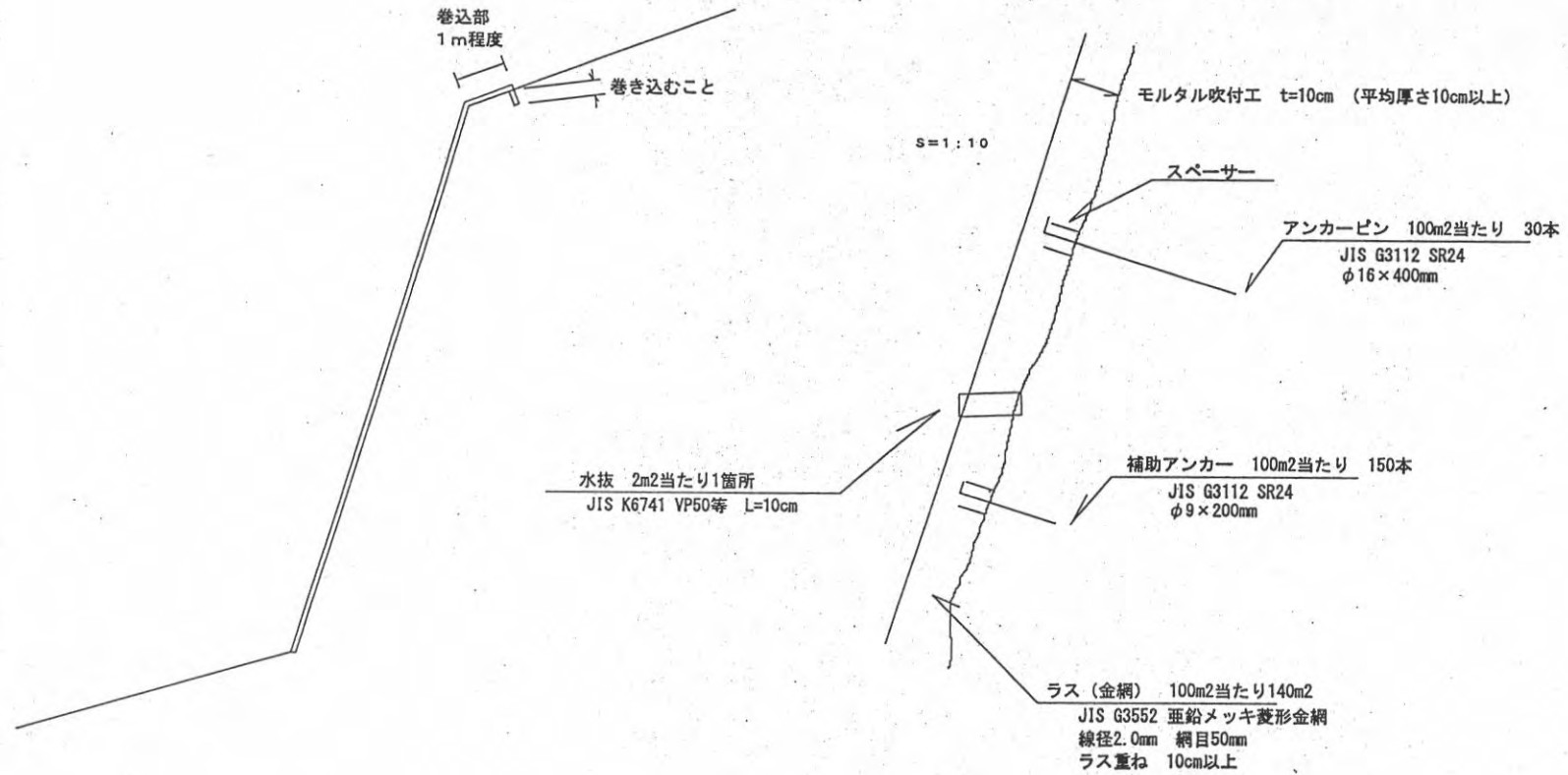
※ 粗骨材について：規格は5-15mm or 5-25mmとして、配合計算およびアルカリシリカ反応試験等についても、同規格で行うこととする。これによりがたい場合は監督員と協議すること。

顔料着色

| 100㎡ 当たり | | |
|-------------------------|----------|--|
| 顔料 | セメント (C) | 適用 |
| (セメント重量の2%) 197.6 kg | 6,588 kg | セメント重量 = 360 kg / m ³ × 1.22 × 0.15 m × 100 m ² = 6,588 kg 顔料使用量 = 6,588 kg × 0.03 = 131.8 kg |

モルタル吹付工 t=7cm 標準仕様図

- * スペース、水抜については、地山状況により適宜追加すること
- * 巻込部は、地山状況により十分に行うこと



吹付材料配合例

(1m3当たり)

| セメント | 砂 | 水セメント比 | 摘要 |
|-------|---------------------|--------|---------|
| 420kg | (1,680kg) 1.24m3 | 45~55% | C:S=1:4 |