

令和8（2026）年度 訪問看護教育ステーション事業のご案内

栃木県では地域における訪問看護師の育成や訪問看護ステーションの連携強化を図るため、「訪問看護教育ステーション」を指定し、（１）看護師等を対象とした職場体験・研修、（２）近隣の訪問看護ステーションからの相談に対する助言及び情報提供、（３）多職種による勉強会や研修会、（４）訪問看護ステーション間のつながりをつくるための地域連携会議等の取組を実施しています。

ベテラン訪問看護師の手技を学んだり、
訪問看護ステーションの運営の様子を見学してみたい！

多職種が集まる勉強会や研修会があったら、是非
参加してみたい！

人材育成や訪問看護に関する悩みなどを
気軽に相談できるところがほしい！

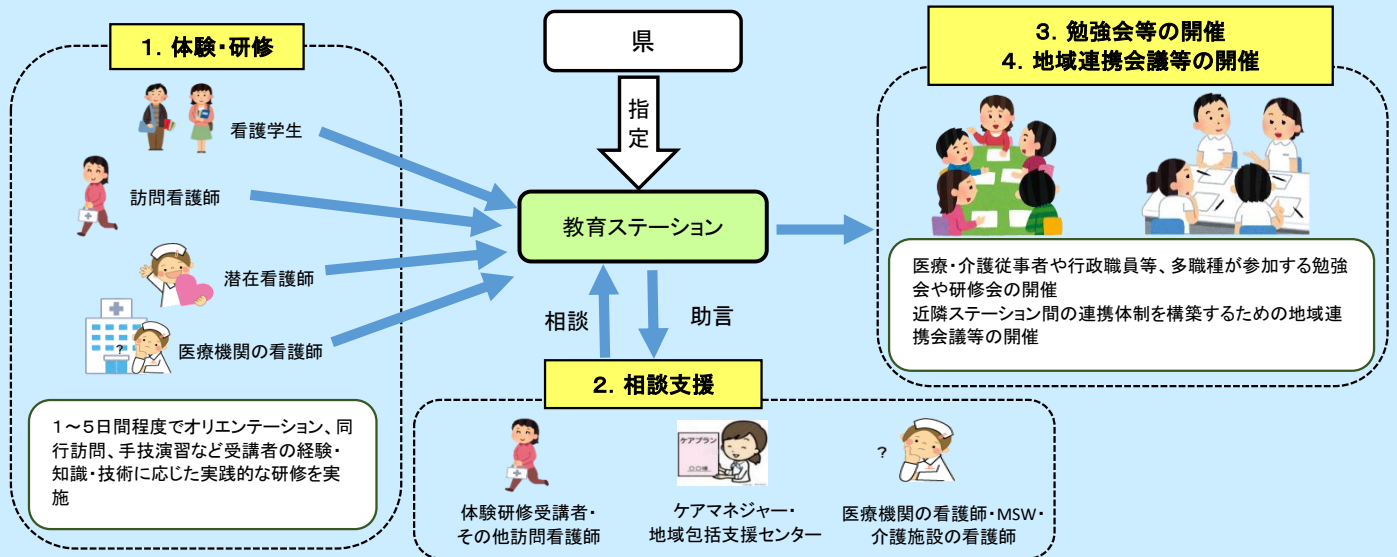
緊急時などに、近隣の訪問看護ステーションと協力
しあえる関係を構築していきたい！



こうした意欲ある訪問看護ステーションを訪問看護教育ステーションが支援します。

【事業イメージ図】

※事業の詳細については裏面をご参照ください。



訪問看護教育ステーション一覧（令和8年4月現在）

ステーション名	住所	電話及びFAX	メールアドレス
訪問看護ステーション鹿沼	鹿沼市千渡1110-1	TEL:0289-74-7556 FAX:0289-74-7557	kango2@bluebird.bz
けやき訪問看護ステーション	芳賀郡益子町生田目5-6 MTコーポ201	TEL:0285-81-5644 FAX:028-333-1242	keyaki@keyaki-ns.com
とちぎメディカルセンター訪問看護ステーション	栃木市境町27-21	TEL:0282-22-5810 FAX:0282-22-5812	hn01@tochigi-medicalcenter.or.jp
訪問看護ステーションあい	那須烏山市神長422-1	TEL:0287-83-8035 FAX:0287-83-8222	nakagawa.vis-ns@tbz.t-com.ne.jp
JA佐野厚訪問看護ステーションかたくり	佐野市堀米町1728	TEL:0283-24-3558 FAX:0283-21-3204	katakuri@jasanoko.or.jp
訪問看護ステーションほっと	宇都宮市竹林町958	TEL:028-626-5739 FAX:028-625-8201	hotcare-nurse@saimiya.com

訪問看護ステーション体験・研修

- 【内 容】 オリエンテーション、同行訪問、手技演習等、体験する方の経験・知識・技術に
応じた実践的な研修の実施。その他、カンファレンスや勉強会等への参加など。
- 【期 間】 1日から5日程度のコースを選択できます。
- 【活用事例】
- ・新人訪問看護師の基礎研修として
 - ・管理者の経営・運営のノウハウを学ぶ機会として
 - ・ステーションの機能強化として
 - ・がん、難病、小児、精神疾患などに対応できるスキルを学ぶ機会として



体験者の声

- ・利用者1人1人の希望に合わせて、その日のケアを考えることの大切さを改めて学ぶことができた。
- ・今まで経験のない場面（小児、ALS）を体験できたことは、自分の知識になりよかった。
- ・家族の介護能力に合わせ、援助範囲を変えながら介入していることを知ることができた。
- ・自分の支援方法が合っているのか不安があったが、今回の研修を受講し自分の支援方法の見直しができ、不安を軽減することができた。
- ・利用者との関わりや医師、ケアマネとの連携などを学ぶことができた。
- ・在宅で資源が限られている中、その方の状態、環境に合わせた創意工夫が必要であると感じた。

相談支援

訪問看護ステーションにおける人材育成や看護業務、訪問看護に関する制度全般など
気軽にご相談ください。各訪問看護教育ステーションにおける相談受付時間は
下記のとおりです。電話・FAX・メール等で受け付けています。



ステーション名		相談受付時間
訪問看護ステーション鹿沼	月・火・水・木	9:00～12:00 ※
けやき訪問看護ステーション	月・火・水・木	9:00～12:00 ※
とちぎメディカルセンター訪問看護ステーション	月・火・水・木・金	9:00～12:00 ※
訪問看護ステーションあい	月・水・木・金	9:00～12:00 ※
JA佐野厚訪問看護ステーションかたくり	月・火・水・木・金	9:00～16:00 ※
訪問看護ステーションほっと	月・水・金	9:00～13:00 ※

※受付時間外でも適宜相談対応が可能です。

多職種勉強会・地域連携会議

各訪問看護教育ステーションにて、地域のステーションのスキルアップにつながる勉強会を企画しています。
また、ステーションの管理者等を対象に、当該地域における情報の提供や意見交換等を実施する予定です。
詳しくは、各訪問看護教育ステーションにお問い合わせください。

訪問看護ステーション体験・研修、相談等のご連絡

体験・研修、相談等を行いたい訪問看護教育ステーションへ直接ご連絡ください。

★詳細は、栃木県ホームページをご覧ください。



栃木県訪問看護教育ステーション

検索

事業についての
お問い合わせ先

栃木県保健福祉部医療政策課
在宅医療・介護連携担当
TEL:028-623-3046 FAX:028-623-3131