

7 各がん検診の状況
(4) 子宮がんについて

7- (4) 子宮頸がんについて

1 受診者及び受診率

- 県内における子宮頸がん検診の受診者数及び受診率は下表のとおりである。
- 平成21年度と比較すると、4.1ポイント増の27.7%と増加傾向であった。(表1)
- 年齢階級別に比較すると、40歳から44歳までが66.8%と最も高い傾向にあった。(表2・図1)
- 市町別に比較すると、受診率が高い市町で52.5%、最も低い市町で17.7%であった。(表3)

(参考) がん検診の内容

指針年齢	20歳以上
指針方式	問診、視診、子宮頸部の細胞診及び内診

出典：厚生労働省「がん予防重点健康教育及びがん検診実施のための指針」

表1

	栃木県									全国	
	平成22年度									平成21年度	平成22年度
	指針方式			指針外方式			計			指針方式	指針方式
	指針年齢	指針外年齢	計	指針年齢	指針外年齢	計	指針年齢	指針外年齢	計	指針年齢	指針年齢
対象者数	445,855人		445,855人				445,855人		445,855人	441,234人	32,531,891人
受診者数	100,637人		100,637人				100,637人		100,637人	83,214人	4,515,816人
受診率	27.7%		27.7%				27.7%		27.7%	23.6%	23.9%

出典：全国「平成22年度地域保健・健康増進事業報告」(厚生労働省)

表2 年齢階級別・受診者数及び受診率（平成22年度）

年齢階級	対象者数	指針方式				指針外方式		計			
		受診者数 平成22年度	受診者数 平成21年度	2年連続 受診者数	受診率	受診者数 平成22年度	受診率	対象者数	受診者数 平成22年度	受診率	
女	20-24	17,164	1,968	1,284	490	16.1%			19,294	1,968	16.1%
	25-29	17,811	4,413	3,297	1,402	35.4%			21,261	4,413	35.4%
	30-34	24,382	9,761	8,384	4,300	56.8%			29,895	9,761	56.8%
	35-39	27,142	11,889	9,690	6,406	55.9%			25,333	11,889	55.9%
	40-44	21,083	10,859	9,196	5,977	66.8%			19,994	10,859	66.8%
	45-49	18,296	8,260	6,905	5,215	54.4%			19,357	8,260	54.4%
	50-54	20,699	8,886	7,697	5,804	52.1%			26,419	8,886	52.1%
	55-59	31,290	10,745	9,559	7,288	41.6%			34,875	10,745	41.6%
	60-64	46,416	14,131	11,013	9,455	33.8%			40,543	14,131	33.8%
	65-69	46,759	9,396	8,178	6,674	23.3%			44,414	9,396	23.3%
	70-74	45,971	6,407	5,086	4,595	15.0%			47,931	6,407	15.0%
	75-79	46,322	3,015	2,264	2,142	6.8%			45,636	3,015	6.8%
	80以上	82,520	907	661	590	1.2%			66,282	907	1.2%
	計	445,855	100,637	83,214	60,338	27.7%			441,234	100,637	27.7%

図1 年齢階級別・受診者数及び受診率（平成22年度）

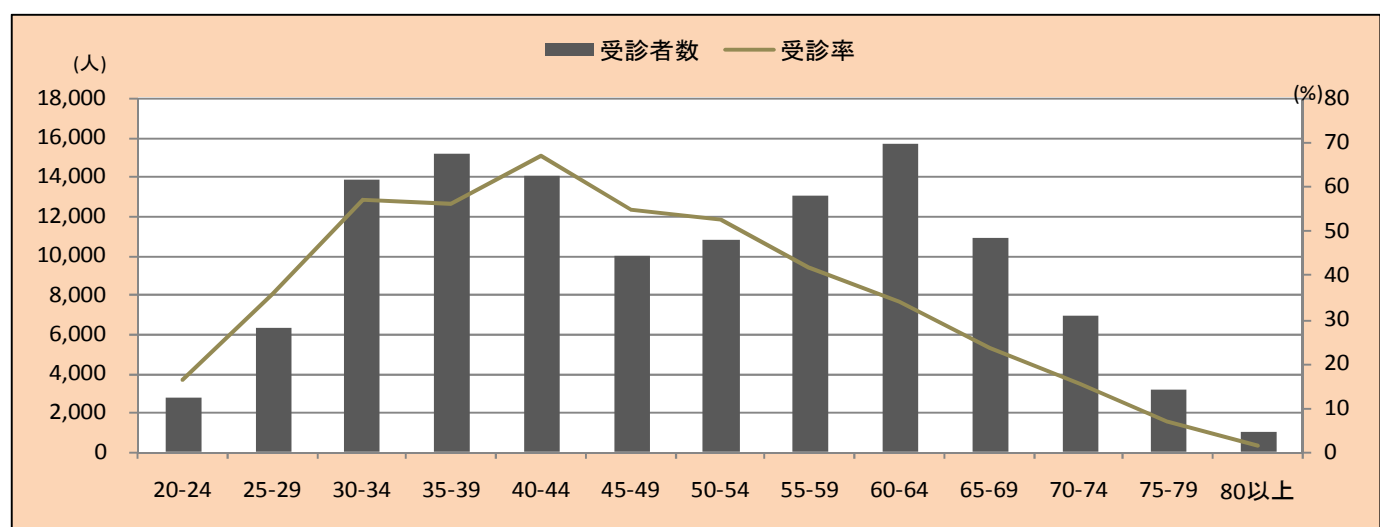
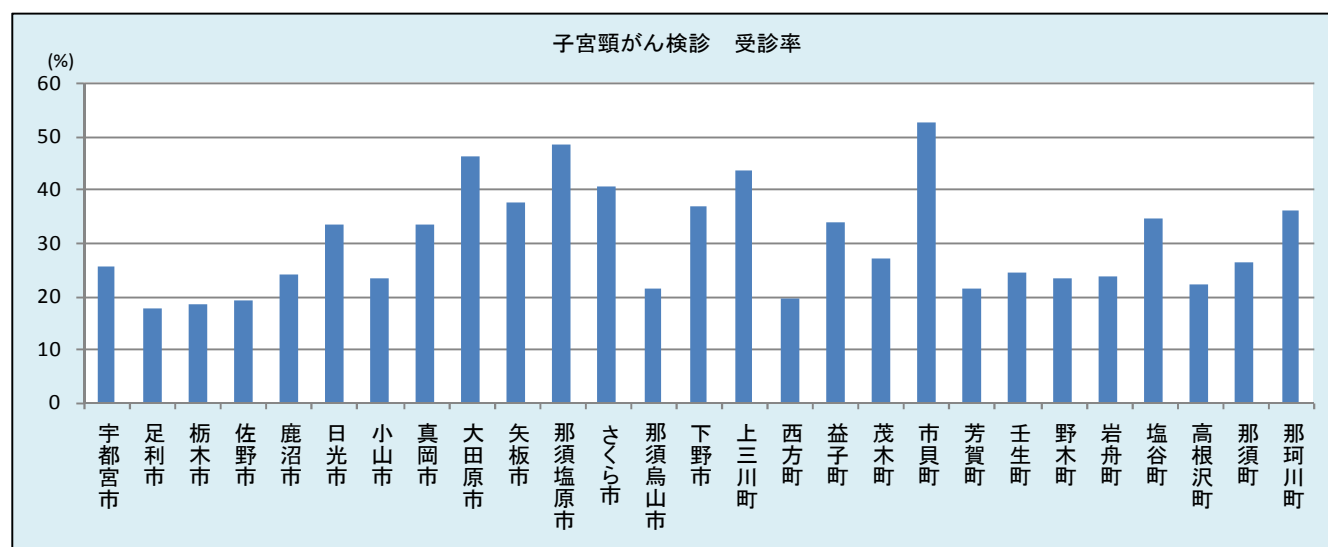


表3 市町別・受診者数及び受診率（平成22年度）

	平成22年度										平成21年度	
	対象者数	指針方式				指針外方式		計		前回未受診者数		指針方式 受診率 指針年齢
		受診者数			受診率	受診者数	受診率	受診者数	受診率			
		22年度	21年度	2年連続	指針年齢	22年度	指針年齢	22年度	指針年齢			
宇都宮市	111,049	18,626	18,414	8,865	25.4%			18,626	25.4%	9,761	21.0%	
足利市	35,519	5,361	6,298	5,361	17.7%			5,361	17.7%		21.3%	
栃木市	33,240	4,532	3,492	1,875	18.5%			4,532	18.5%	2,657	13.2%	
旧栃木市	—	—	1,703	—	—	—	—	—	—	—	11.3%	
旧大平町	—	—	701	—	—	—	—	—	—	—	11.4%	
旧藤岡町	—	—	813	—	—	—	—	—	—	—	19.0%	
旧都賀町	—	—	275	—	—	—	—	—	—	—	20.5%	
佐野市	27,493	4,882	4,555	4,130	19.3%			4,882	19.3%	752	16.5%	
鹿沼市	22,433	3,952	3,525	2,057	24.2%			3,952	24.2%	1,895	21.4%	
日光市	20,514	3,509	3,422	110	33.3%			3,509	33.3%	3,399	24.2%	
小山市	35,716	6,218	5,654	3,604	23.1%			6,218	23.1%	2,614	19.5%	
真岡市	18,097	5,467	3,656	3,052	33.5%			5,467	33.5%	2,415	24.9%	
大田原市	16,972	6,200	5,701	4,093	46.0%			6,200	46.0%	2,107	40.6%	
矢板市	7,937	2,951	1,788	1,755	37.6%			2,951	37.6%	1,196	33.2%	
那須塩原市	24,035	12,708	7,770	8,845	48.4%			12,708	48.4%	3,863	43.5%	
さくら市	9,771	3,245	3,012	2,316	40.3%			3,245	40.3%	929	37.8%	
那須烏山市	7,090	1,579	761	830	21.3%			1,579	21.3%	749	12.9%	
下野市	12,506	5,559	2,910	3,891	36.6%			5,559	36.6%	1,668	30.2%	
上三川町	6,527	3,583	1,662	2,397	43.6%			3,583	43.6%	1,186	30.5%	
西方町	1,590	200	218	105	19.7%			200	19.7%	95	17.0%	
益子町	5,284	1,263	1,093	582	33.6%			1,263	33.6%	681	26.1%	
茂木町	3,887	657	711	322	26.9%			657	26.9%	335	22.7%	
市貝町	2,542	1,938	895	1,498	52.5%			1,938	52.5%	440	40.8%	
芳賀町	3,741	573	609	377	21.5%			573	21.5%	196	23.6%	
壬生町	8,955	1,333	1,681	843	24.2%			1,333	24.2%	490	26.9%	
野木町	6,018	865	854	323	23.2%			865	23.2%	542	19.2%	
岩舟町	4,188	1,010	474	490	23.7%			1,010	23.7%	520	13.8%	
塩谷町	3,047	847	808	607	34.4%			847	34.4%	240	30.8%	
高根沢町	6,544	1,232	929	701	22.3%			1,232	22.3%	531	21.6%	
那須町	6,640	1,042	1,065	366	26.2%			1,042	26.2%	676	23.9%	
那珂川町	4,520	1,305	1,257	943	35.8%			1,305	35.8%	362	31.1%	
計	445,855	100,637	83,214	60,338	27.7%			100,637	27.7%	40,299	23.6%	

図2 市町別・受診率（平成22年度）



2 要精密検査者数及び要精検率

- 県内における子宮頸がん検診の要精密検査者数及び要精検率は下表のとおりである。
- 平成21年度と比較すると、0.76ポイント増の1.73%であり、許容値の範囲外であった。(表4)
- 年齢階級別に比較すると、若年層のほうが、より要精検率が高い傾向にあった。(表5・図3)
- 市町別に比較すると、要精検率が高い市町は3.20%、最も低い市町は0.60%であった。(表6・図4)

表4

	平成22年度			平成21年度
	指針年齢			指針年齢
	指針方式	指針外方式	計	指針方式
検診受診者	100,637人		100,637人	83,214人
	40,299人		40,299人	33,899人
要精検者数	1,739人		1,739人	807人
	908人		908人	488人
要精検率	1.73%		1.73%	0.97%
	2.25%		2.25%	1.44%

注) 下段は、前回未受診者の内数

参考)

要精検率の許容値 : 1.40%以下

(出典:「今後の我が国におけるがん検診評価の在り方について」(がん検診事業評価委員会報告書))

表5 年齢階級別・要精密検査者数及び要精検率（平成22年度）

年齢階級	指針方式			指針外方式			計		
	受診者数	要精検者数	要精検率	受診者数	要精検者数	要精検率	受診者数	要精検者数	要精検率
20-24	1,968	63	3.20%				1,968	63	3.20%
25-29	4,413	127	2.88%				4,413	127	2.88%
30-34	9,761	255	2.61%				9,761	255	2.61%
35-39	11,889	286	2.41%				11,889	286	2.41%
40-44	10,859	244	2.25%				10,859	244	2.25%
45-49	8,260	198	2.40%				8,260	198	2.40%
50-54	8,886	180	2.03%				8,886	180	2.03%
55-59	10,745	120	1.12%				10,745	120	1.12%
60-64	14,131	110	0.78%				14,131	110	0.78%
65-69	9,396	73	0.78%				9,396	73	0.78%
70-74	6,407	53	0.83%				6,407	53	0.83%
75-79	3,015	21	0.70%				3,015	21	0.70%
80以上	907	9	0.99%				907	9	0.99%
計	100,637	1,739	1.73%				100,637	1,739	1.73%

図3 年齢階級別・要精密検査者数及び要精検率（平成22年度）

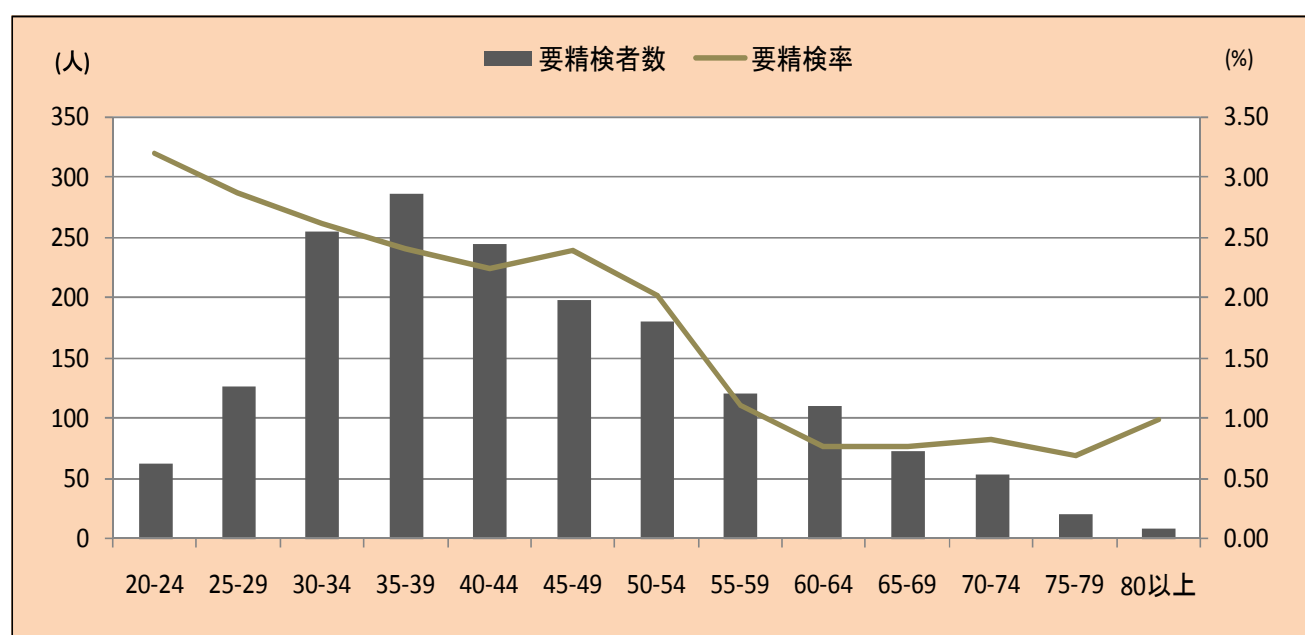
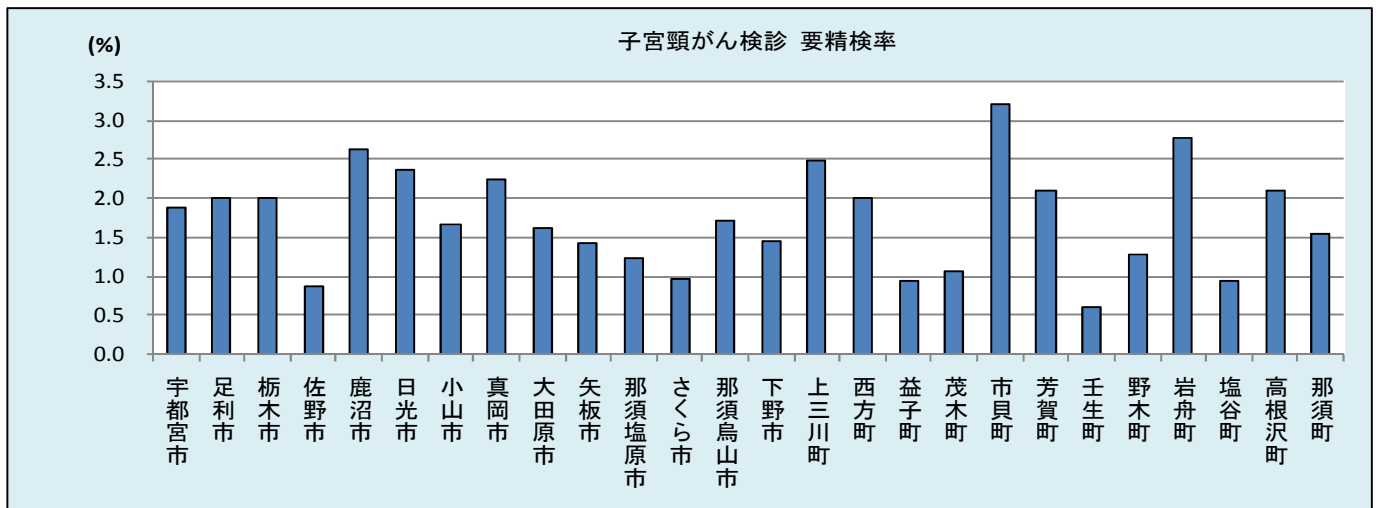


表6 市町別・要精密検査者数及び要精検率（平成22年度）

		平成22年度									平成21年度
		指針年齢									指針年齢
		指針方式			指針外方式			計			指針方式
		受診者数	要精密検査者数	要精検率	受診者数	要精密検査者数	要精検率	受診者数	要精密検査者数	要精検率	要精検率
女	宇都宮市	18,626	352	1.89%				18,626	352	1.89%	1.04%
	足利市	5,361	107	2.00%				5,361	107	2.00%	1.02%
	栃木市	4,532	91	2.01%				4,532	91	2.01%	0.89%
	旧栃木市	—	—	—	—	—	—	—	—	—	0.59%
	旧大平町	—	—	—	—	—	—	—	—	—	2.14%
	旧藤岡町	—	—	—	—	—	—	—	—	—	0.49%
	旧都賀町	—	—	—	—	—	—	—	—	—	0.73%
	佐野市	4,882	42	0.86%				4,882	42	0.86%	0.40%
	鹿沼市	3,952	104	2.63%				3,952	104	2.63%	0.77%
	日光市	3,509	83	2.37%				3,509	83	2.37%	1.69%
	小山市	6,218	103	1.66%				6,218	103	1.66%	0.88%
	真岡市	5,467	123	2.25%				5,467	123	2.25%	0.82%
	大田原市	6,200	100	1.61%				6,200	100	1.61%	0.88%
	矢板市	2,951	42	1.42%				2,951	42	1.42%	0.67%
	那須塩原市	12,708	155	1.22%				12,708	155	1.22%	0.81%
	さくら市	3,245	31	0.96%				3,245	31	0.96%	0.60%
	那須烏山市	1,579	27	1.71%				1,579	27	1.71%	0.66%
	下野市	5,559	80	1.44%				5,559	80	1.44%	1.07%
	上三川町	3,583	89	2.48%				3,583	89	2.48%	1.44%
	西方町	200	4	2.00%				200	4	2.00%	
	益子町	1,263	12	0.95%				1,263	12	0.95%	0.27%
	茂木町	657	7	1.07%				657	7	1.07%	0.56%
	市貝町	1,938	62	3.20%				1,938	62	3.20%	0.56%
	芳賀町	573	12	2.09%				573	12	2.09%	0.49%
	壬生町	1,333	8	0.60%				1,333	8	0.60%	3.09%
	野木町	865	11	1.27%				865	11	1.27%	0.59%
	岩舟町	1,010	28	2.77%				1,010	28	2.77%	3.38%
	塩谷町	847	8	0.94%				847	8	0.94%	0.37%
	高根沢町	1,232	26	2.11%				1,232	26	2.11%	2.05%
	那須町	1,042	16	1.54%				1,042	16	1.54%	1.41%
那珂川町	1,305	16	1.23%				1,305	16	1.23%	0.72%	
計	100,637	1,739	1.73%				100,637	1,739	1.73%	0.97%	

図4 市町別・要精検率（平成22年度）



3 精密検査受診者数及び精検受診率

- 県内における子宮頸がん検診の精密検査受診者数及び精検受診率は下表のとおりである。
- 平成 21 年度と比較すると、6.30 ポイント減の 65.8%と低くなった。(表 7)
平成 21 年度を許容値・目標値と比較すると、許容値, 目標値ともに達していない状況であった。
- 年齢階級別に比較すると、若い世代の受診率が低い傾向であった。(表 8・図 5)
- 市町別に比較すると、最も高い市町で 100%、最も低い市町で 33.6%であった。(表 9)
- 表 10・11、表 15・16 において、精密検査結果内訳を年度別に年齢階級別・市町別に示した。

表 7

	平成22年度			平成21年度
	指針年齢			指針年齢
	指針方式	指針外方式	計	指針方式
要精検者数	1,739人		1,739人	807人
精検受診者数	1,144人		1,144人	582人
精検受診率	65.8%		65.8%	72.10%

参考)

精検受診率の許容値 : 70%以上

精検受診率の目標値 : 90%以上

(出典:「今後の我が国におけるがん検診評価の在り方について」(がん検診事業評価委員会報告書))

表 8 年齢階級別・精検受診者数及び精検受診率（平成 22 年度）

年齢階級	指針方式			指針外方式			計		
	要精検者数	精検受診者数	精検受診率	要精検者数	精検受診者数	精検受診率	要精検者数	精検受診者数	精検受診率
20-24	63	36	57.1%				63	36	57.1%
25-29	127	69	54.3%				127	69	54.3%
30-34	255	167	65.5%				255	167	65.5%
35-39	286	184	64.3%				286	184	64.3%
40-44	244	156	63.9%				244	156	63.9%
45-49	198	118	59.6%				198	118	59.6%
50-54	180	109	60.6%				180	109	60.6%
55-59	120	94	78.3%				120	94	78.3%
60-64	110	95	86.4%				110	95	86.4%
65-69	73	53	72.6%				73	53	72.6%
70-74	53	40	75.5%				53	40	75.5%
75-79	21	19	90.5%				21	19	90.5%
80以上	9	4	44.4%				9	4	44.4%
計	1,739	1,144	65.8%				1,739	1,144	65.8%

図 5 年齢階級別・精検受診者数及び精検受診率（平成 22 年度）

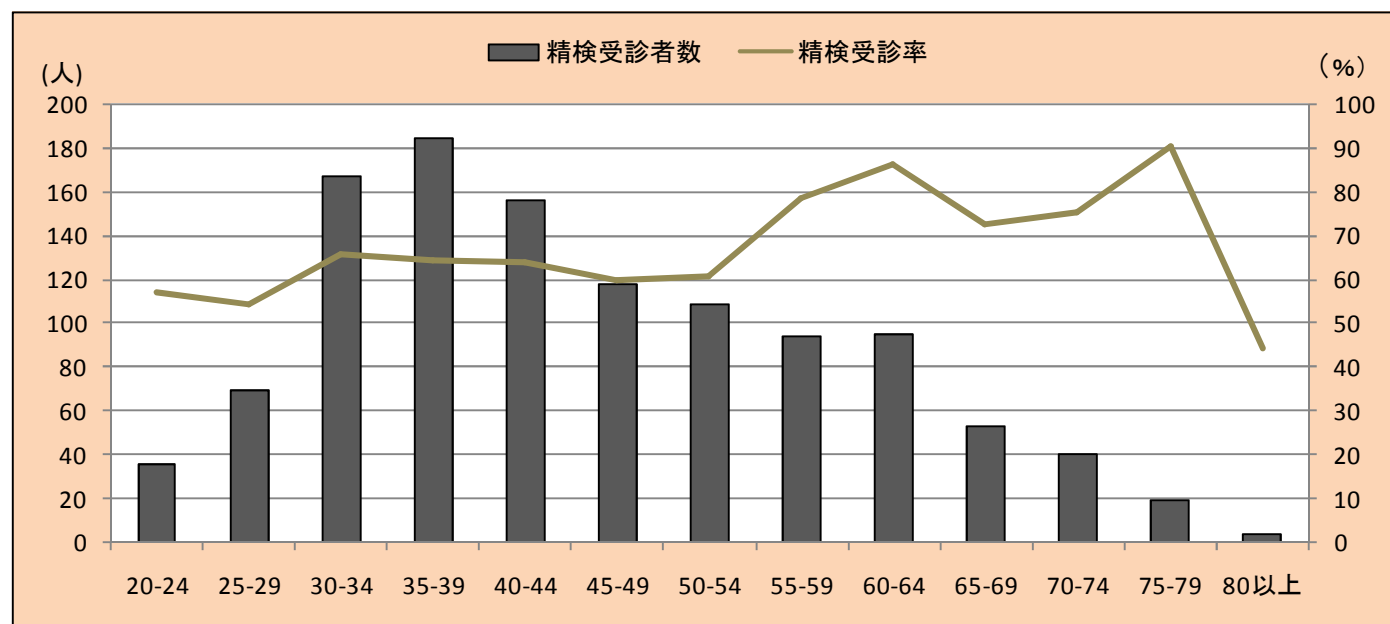


表9 市町別・精検受診者数及び精検受診率（平成22年度）

	平成22年度									平成21年度
	指針年齢									指針年齢
	指針方式			指針外方式			計			指針方式
	要精検者数	精検受診者数	精検受診率	要精検者数	精検受診者数	精検受診率	要精検者数	精検受診者数	精検受診率	精検実施率
宇都宮市	352	139	39.5%				352	139	39.5%	73.4%
足利市	107	36	33.6%				107	36	33.6%	67.2%
栃木市	91	74	81.3%				91	74	81.3%	80.6%
旧栃木市	—	—	—	—	—	—	—	—	—	90.0%
旧大平町	—	—	—	—	—	—	—	—	—	66.7%
旧藤岡町	—	—	—	—	—	—	—	—	—	100.0%
旧都賀町	—	—	—	—	—	—	—	—	—	100.0%
佐野市	42	30	71.4%				42	30	71.4%	100.0%
鹿沼市	104	93	89.4%				104	93	89.4%	92.6%
日光市	83	42	50.6%				83	42	50.6%	69.0%
小山市	103	74	71.8%				103	74	71.8%	58.0%
真岡市	123	99	80.5%				123	99	80.5%	86.7%
大田原市	100	77	77.0%				100	77	77.0%	68.0%
矢板市	42	38	90.5%				42	38	90.5%	91.7%
那須塩原市	155	120	77.4%				155	120	77.4%	58.7%
さくら市	31	27	87.1%				31	27	87.1%	100.0%
那須烏山市	27	22	81.5%				27	22	81.5%	80.0%
下野市	80	54	67.5%				80	54	67.5%	48.4%
上三川町	89	60	67.4%				89	60	67.4%	54.2%
西方町	4	4	100.0%				4	4	100.0%	
益子町	12	10	83.3%				12	10	83.3%	66.7%
茂木町	7	4	57.1%				7	4	57.1%	75.0%
市貝町	62	44	71.0%				62	44	71.0%	80.0%
芳賀町	12	11	91.7%				12	11	91.7%	33.3%
壬生町	8	6	75.0%				8	6	75.0%	82.7%
野木町	11	8	72.7%				11	8	72.7%	60.0%
岩舟町	28	25	89.3%				29	25	86.2%	87.5%
塩谷町	8	8	100.0%				8	8	100.0%	100.0%
高根沢町	26	20	76.9%				26	20	76.9%	78.9%
那須町	16	8	50.0%				16	8	50.0%	66.7%
那珂川町	16	11	68.8%				16	11	68.8%	55.6%
計	1,739	1,144	65.8%				1,740	1,144	65.7%	72.1%

図6 市町別・精検受診率（平成22年度）

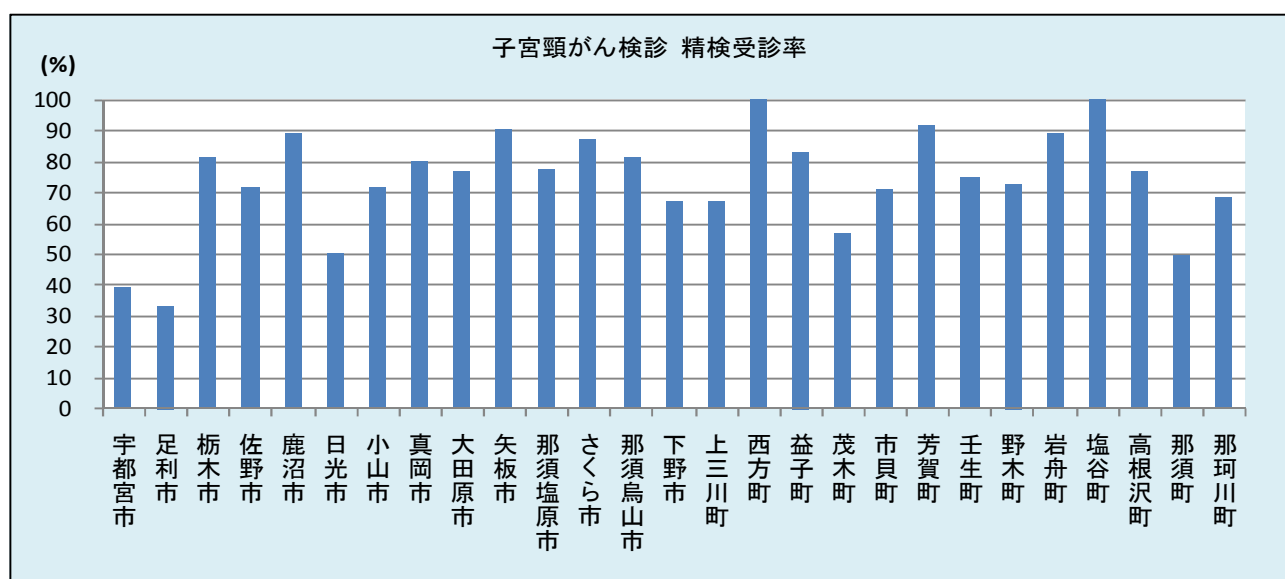


表 10 年齢階級別・精密検査結果内訳（平成 22 年度）

年齢階級	指針方式				指針外方式			
	異常認めず	がんであつた者	がんの疑いのある者	がん以外の疾患であつた者	異常認めず	がんであつた者	がんの疑いのある者	がん以外の疾患であつた者
20-24	9	1	1	25				
25-29	17	2	3	47				
30-34	49	14	5	96				
35-39	55	14	3	111				
40-44	57	15	1	81				
45-49	48	9	2	58				
50-54	41	8	1	59				
55-59	43	6	1	44				
60-64	45	5	0	45				
65-69	25	2	0	26				
70-74	16	5	0	19				
75-79	8	3	0	8				
80以上	2	1	0	1				
計	415	85	17	620				

表 1 1 市町別・精密検査結果内訳（平成 22 年度）

	平成22年度							
	指針年齢							
	指針方式				指針外方式			
	異常 認めず	がんで あった者	がんの疑い のある者	がん以外の 疾患であつ た者	異常 認めず	がんで あった者	がんの疑い のある者	がん以外の 疾患であつ た者
宇都宮市	40	14	3	82				
足利市	8	6		22				
栃木市	36	7		26				
佐野市	5	5	1	19				
鹿沼市	38	7		48				
日光市	8	5		29				
小山市	32	1		39				
真岡市	42	8		49				
大田原市	43	4		30				
矢板市	12	1	11	14				
那須塩原市	60	5		55				
さくら市	8	1		18				
那須烏山市	9	4		9				
下野市	19	6	1	28				
上三川町	16	4		40				
西方町	1			3				
益子町	4			6				
茂木町	1		1	2				
市貝町	2	2		40				
芳賀町	8			3				
壬生町	1	1		4				
野木町	5			3				
岩舟町	4	2		19				
塩谷町	3			5				
高根沢町	4			16				
那須町	3			5				
那珂川町	3	2		6				
計	415	85	17	620				

4 精密検査結果の把握状況（平成 21 年度）

- 県内における子宮頸がん検診の精密検査結果の把握状況は下表のとおりである。
- 未把握率は、平成 20 年度と比較すると、2.04 ポイント増の 12.73%であり、許容値に達していなかった。
(表 12)
- 精検未受診者率は、平成 20 年度と比較すると、7.30 ポイント減の 12.36%であり、改善し、許容値の範囲内であった。(表 12)
- 精検未受診者・未把握率は、平成 20 年度と比較すると、5.25 ポイント減の 25.09%であり、改善し、許容値の範囲内であった。(表 12)

表 1 2

		平成21年度		平成20年度	
		指針年齢		指針年齢	
		指針方式	割合	指針方式	割合
未把握率	女	103人	12.73%	93人	10.69%
精検未受診者率	女	100人	12.36%	171人	19.66%
精検未受診者・未把握率	女	203人	25.09%	264人	30.34%

参考)

未把握率の許容値 : 10%以下 目標値 : 5%以下

精検未受診者率の許容値 : 20%以下 目標値 : 5%以下

精検未受診者・未把握率の許容値 : 30%以下 目標値 : 10%以下

(出典:「今後の我が国におけるがん検診評価の在り方について」(がん検診事業評価委員会報告書))

表 1 3 年齢階級別・精密検査結果の把握状況（平成 21 年度）

年齢階級	指針方式							
	要精密検査者数	精密検査受診者数	うち精密検査結果未把握	精密検査未受診者	精密検査未把握者	未把握率	精密検査未受診率	精密検査未受診・未把握率
20-24	18	13		1	4	22.22%	5.56%	27.78%
25-29	62	40	3	8	14	27.42%	12.90%	40.32%
30-34	136	93	1	18	25	19.12%	13.24%	32.35%
35-39	133	99	1	17	17	13.53%	12.78%	26.32%
40-44	143	100	1	21	22	16.08%	14.69%	30.77%
45-49	72	63		9			12.50%	12.50%
50-54	66	58		6	2	3.03%	9.09%	12.12%
55-59	52	42		8	2	3.85%	15.38%	19.23%
60-64	44	35		3	6	13.64%	6.82%	20.45%
65-69	44	37		6	1	2.27%	13.64%	15.91%
70-74	30	24		3	3	10.00%	10.00%	20.00%
75-79	6	6						
80以上	3	2			1	33.33%		33.33%
計	809	612	6	100	97	12.73%	12.36%	25.09%

表 1 4 市町別・精密検査結果の把握状況 (平成 21 年度)

		指針年齢							
		指針方式							
		要精検者数	精検 受診者数	うち精検 結果未把握	精検 未受診者	精検 未把握者	未把握率	精検 未受診率	精検 未受診・ 未把握率
女	宇都宮市	193	150		1	42	21.76%	0.52%	22.28%
	足利市	64	43			21	32.81%		32.81%
	栃木市	31	25		2	4	12.90%	6.45%	19.35%
	旧栃木市	10	9		1			10.00%	10.00%
	旧大平町	15	10		1	4	26.67%	6.67%	33.33%
	旧藤岡町	4	4						
	旧都賀町	2	2						
	佐野市	19	18		1			5.26%	5.26%
	鹿沼市	28	25	1	3		3.57%	10.71%	14.29%
	日光市	58	40		9	9	15.52%	15.52%	31.03%
	小山市	50	35	2	15		4.00%	30.00%	34.00%
	真岡市	30	26	1	4		3.33%	13.33%	16.67%
	大田原市	50	35	1	13	2	6.00%	26.00%	32.00%
	矢板市	12	11			1	8.33%		8.33%
	那須塩原市	63	37		26			41.27%	41.27%
	さくら市	18	18						
	那須烏山市	5	4		1			20.00%	20.00%
	下野市	32	23	1	9		3.13%	28.13%	31.25%
	上三川町	24	19			5	20.83%		20.83%
	西方町								
	益子町	3	2		1			33.33%	33.33%
	茂木町	4	3		1			25.00%	25.00%
	市貝町	5	4			1	20.00%		20.00%
	芳賀町	1	1						
	壬生町	52	43		2	7	13.46%	3.85%	17.31%
	野木町	5	3		2			40.00%	40.00%
	岩舟町	16	14		2			12.50%	12.50%
	塩谷町	3	3						
	高根沢町	19	15		4			21.05%	21.05%
	那須町	15	10			5	33.33%		33.33%
	那珂川町	9	5		4			44.44%	44.44%
	計	809	612	6	100	97	12.73%	12.36%	25.09%

表 15 年齢階級別・精密検査結果内訳（平成 21 年度）

年齢階級	指針年齢・指針方式													子宮頸がん以外の疾患であった者	
	異常認めず	子宮頸がんであった者													
		原発性がんとその 他がんの 合計	原発性がん以外の その他の がんの 合計	うち原発がんで前回未受診者				うち原発がん前回は受診した者				(再掲) 上皮内 がん 小計	(再掲) 浸潤がん 小計		
				小計	上皮内 がん	浸潤 がん	判別 不明	小計	上皮内 がん	浸潤 がん	判別 不明				
20-24	2														11
25-29	2	5		4	1		3	1	1			2			30
30-34	14	9		8	7	1		1			1	7	1		69
35-39	15	10		8	7	1		2			2	7	1		73
40-44	17	13		12	5	2	5	1	1			6	2		69
45-49	14	9		8	2	2	4	1	1			3	2		40
50-54	12	4		4	2	1	1					2	1		42
55-59	10	6		4	1	1	2	2	2			3	1		26
60-64	10	7		6	3		3	1	1			4			18
65-69	10	4		3	1		2	1			1	1			22
70-74	7	4		1	1			3	2	1		3	1		13
75-79	3														3
80以上		1		1		1							1		1
計	116	72		59	30	9	20	13	8	1	4	38	10		417

(子宮頸がん)

表 16 市町別・精密検査結果内訳（平成 21 年度）

	指針年齢・指針方式													
	異常認めず	子宮頸がんであった者											子宮頸がん以外の疾患であった者	
		原発性がんとその 他がんの 合計	原発性がん以外の その他の 合計	うち原発がんて前回未受診者				うち原発がんて前回も受診した者				(再掲) 上皮内 がん 小計		(再掲) 浸潤がん 小計
小計	上皮内 がん			浸潤 がん	判別不明	小計	上皮内 がん	浸潤 がん	判別不明					
宇都宮市	26	24		20	1		19	4			4	1		100
足利市	6	5		2	2			3	2	1		4	1	32
栃木市	7	1		1		1							1	17
旧栃木市	3	1		1		1							1	5
旧大平町	2													8
旧藤岡町	2													2
旧都賀町														2
佐野市	2	4		3	1	2		1	1			2	2	11
鹿沼市	2	4		2	2			2	2			4		18
日光市	6	4		4	2	1	1					2	1	30
小山市	9	3		3	2	1						2	1	21
真岡市	7	5		5	5							5		13
大田原市	1	5		5	4	1						4	1	28
矢板市	3													8
那須塩原市	8	4		4	2	2						2	2	25
さくら市	1	2		1	1			1	1			2		15
那須烏山市		1		1	1							1		3
下野市	10	3		3	2	1						2	1	9
上三川町	5	3		1	1			2	2			3		11
西方町														
益子町	1													1
茂木町	1													2
市貝町	1													3
芳賀町														1
壬生町	8	2		2	2							2		33
野木町														3
岩舟町	4													10
塩谷町														3
高根沢町	4	1		1	1							1		10
那須町	3													7
那珂川町	1	1		1	1							1		3
計	116	72		59	30	9	20	13	8	1	4	38	10	417

5 がん発見率、早期がん比率及び陽性反応適中度（平成 21 年度）

- 県内における子宮頸がん検診のがん発見率、早期がん比率及び陽性反応的中度は下表のとおりである。
- がん発見率においては、平成 20 年度と比較して 0.05 ポイント増の 0.09%であり、改善し、許容値の範囲内となった。（表 17）
- 上皮内がん比率では、平成 20 年度より 18.19 ポイント減少した。（表 17）
- 陽性反応的中度では、平成 20 年度より 5.34 ポイント増の 8.90%であり、許容値の範囲内となった。（表 17）

表 17

		平成21年度	平成20年度
		指針年齢	指針年齢
		指針方式	指針方式
がん発見率	女	0.09%	0.04%
		0.16%	0.08%
上皮内がん比率	女	52.78%	70.97%
		41.67%	72.73%
陽性反応適中度	女	8.90%	3.56%
		12.11%	9.48%

注) 下段は、前回未受診者の内数

参考)

がん発見率の許容値 : 0.05%以上

陽性反応適中度の許容値 : 4.0%以上

(出典:「今後の我が国におけるがん検診評価の在り方について」(がん検診事業評価委員会報告書))

表 18 年齢階級別・がん発見率、早期がん比率及び陽性反応適中度（平成 21 年度）

年齢階級	指針年齢					
	指針方式					
	がん発見率		上皮内がん発見率		陽性反応適中度	
	全体	うち前回 未受診者	全体	うち前回 未受診者	全体	うち前回 未受診者
20-24						
25-29	0.15%	0.16%	40.00%	20.00%	8.06%	9.52%
30-34	0.11%	0.15%	77.78%	77.78%	6.62%	8.60%
35-39	0.10%	0.16%	70.00%	70.00%	7.52%	9.41%
40-44	0.14%	0.26%	46.15%	38.46%	9.09%	14.29%
45-49	0.13%	0.30%	33.33%	22.22%	12.50%	22.22%
50-54	0.05%	0.13%	50.00%	50.00%	6.06%	10.26%
55-59	0.06%	0.12%	50.00%	16.67%	11.54%	12.12%
60-64	0.06%	0.16%	57.14%	42.86%	15.91%	21.43%
65-69	0.05%	0.12%	25.00%	25.00%	9.09%	15.79%
70-74	0.08%	0.07%	75.00%	25.00%	13.33%	11.11%
75-79						
80以上	0.15%	0.52%			33.33%	100.00%
計	0.09%	0.16%	52.78%	41.67%	8.90%	12.11%

表 19 市町別・がん発見率、早期がん比率及び陽性反応適中度 (平成 21 年度)

	指針年齢					
	指針方式					
	がん発見率		上皮内がん発見率		陽性反応適中度	
	全体	うち前回 未受診者	全体	うち前回 未受診者	全体	うち前回 未受診者
宇都宮市	0.13%	0.19%	4.17%	4.17%	12.44%	14.81%
足利市	0.08%	0.10%	80.00%	40.00%	7.81%	5.71%
栃木市	0.03%	0.04%			3.23%	4.00%
旧栃木市	0.06%	0.10%			10.00%	11.11%
旧大平町						
旧藤岡町						
旧都賀町						
佐野市	0.09%	0.35%	50.00%	25.00%	21.05%	60.00%
鹿沼市	0.11%	0.12%	100.00%	50.00%	14.29%	14.29%
日光市	0.12%	0.19%	50.00%	50.00%	6.90%	10.26%
小山市	0.05%	0.12%	66.67%	66.67%	6.00%	7.14%
真岡市	0.14%	0.46%	100.00%	100.00%	16.67%	27.78%
大田原市	0.09%	0.41%	80.00%	80.00%	10.00%	26.32%
矢板市						
那須塩原市	0.05%	0.14%	50.00%	50.00%	6.35%	21.05%
さくら市	0.07%	0.12%	100.00%	50.00%	11.11%	16.67%
那須烏山市	0.13%	0.27%	100.00%	100.00%	20.00%	50.00%
下野市	0.10%	0.20%	66.67%	66.67%	9.38%	12.50%
上三川町	0.18%	0.24%	100.00%	33.33%	12.50%	5.88%
西方町						
益子町						
茂木町						
市貝町						
芳賀町						
壬生町	0.12%	0.19%	100.00%	100.00%	3.85%	4.88%
野木町						
岩舟町						
塩谷町						
高根沢町	0.11%	0.36%	100.00%	100.00%	5.26%	10.00%
那須町						
那珂川町	0.08%	0.27%	100.00%	100.00%	11.11%	20.00%
計	0.09%	0.16%	52.78%	41.67%	8.90%	12.11%

表 20 検診機関別・がん発見率、早期がん比率及び陽性反応適中度（平成 21 年度）

	平成21年度					
	指針年齢					
	指針方式					
	がん発見率		上皮内がん比率		陽性反応適中度	
	全体	うち前回 未受診者	全体	うち前回 未受診者	全体	うち前回 未受診者
県全体	0.09%	0.16%	52.78%	41.67%	8.90%	12.11%
①	0.07%	0.12%	57.14%	28.57%	12.50%	14.71%
②	0.08%	0.13%	100.00%	66.67%	3.66%	3.48%
③	0.31%	0.31%			23.68%	23.68%
④	—	—	—	—	—	—
⑤	—	—	—	—	—	—
⑥	0.06%	0.10%			10.00%	11.11%
⑦	0.07%	0.15%	73.91%	69.57%	9.27%	14.69%
⑧	—	—	—	—	—	—
⑨	0.10%	0.18%	42.31%	30.77%	8.87%	12.84%
⑩	—	—	—	—	—	—