

## 7-(1) 胃がんについて

### 1 受診者数及び受診率

- 県内における胃がん検診の受診者数及び受診率は下表のとおりである。
- 平成20年度と比較すると、男性では0.4ポイント増で18.8%、女性では0.3ポイント増で15.7%、全体では0.3ポイント増の16.8%と増加傾向であった。(表1)
- 年齢階級別に比較すると、男性では50歳から59歳までが26.3%と最も高く、女性では60歳から64歳までが26.8%と最も高い傾向にあった。(表2・図1)
- 市町別に比較すると、受診率が高い市町で33.7%、最も低い市町で7.5%であった。(表3)

(参考)がん検診の内容

指針年齢	40歳以上
指針外年齢	20歳から39歳
指針方式	問診、胃部X線検査
指針外方式	胃内視鏡検査

出典) 厚生労働省「がん予防重点健康教育及びがん検診実施のための指針」

表1

		栃木県									全国	
		平成21年度									平成20年度	平成21年度
		指針方式			指針外方式			計			指針方式	指針方式
		指針年齢	指針外年齢	計	指針年齢	指針外年齢	計	指針年齢	指針外年齢	計	指針年齢	指針年齢
対象者数	男	196,559人	50,181人	246,740人							196,559人	
	女	345,451人	95,783人	441,234人							345,451人	
	計	542,010人	145,964人	687,974人							542,010人	38,924,790人
受診者数	男	36,880人	302人	37,182人	2,139人		2,139人	39,019人	302人	39,321人	36,263人	
	女	54,400人	399人	54,799人	3,198人		3,198人	57,598人	399人	57,997人	53,261人	
	計	91,280人	701人	91,981人	5,337人	0人	5,337人	96,617人	701人	97,318人	89,524人	3,950,489人
受診率	男	18.8%	0.6%	15.1%	1.1%		0.9%	19.9%	0.6%	15.9%	18.4%	
	女	15.7%	0.4%	12.4%	0.9%		0.7%	16.7%	0.4%	13.1%	15.4%	
	計	16.8%	0.5%	13.4%	1.0%	0.0%	0.8%	17.8%	0.5%	14.1%	16.5%	10.1%

出典: 全国「平成21年度地域保健・健康増進事業報告」(厚生労働省)

表2 年齢階級別・受診者数及び受診率(平成21年度)

	対象者数	指針方式		指針外方式		計		
		受診者数	受診率	受診者数	受診率	受診者数	受診率	
男	20-24	19,553						
	25-29	11,761	13	0.1%		13	0.1%	
	30-34	10,610	124	1.2%		124	1.2%	
	35-39	8,257	165	2.0%		165	2.0%	
	40-44	7,286	1,700	23.3%	41	0.6%	1,741	23.9%
	45-49	7,779	1,637	21.0%	38	0.5%	1,675	21.5%
	50-54	10,961	2,251	20.5%	52	0.5%	2,303	21.0%
	55-59	14,512	3,815	26.3%	109	0.8%	3,924	27.0%
	60-64	26,048	6,819	26.2%	216	0.8%	7,035	27.0%
	65-69	32,993	8,628	26.2%	383	1.2%	9,011	27.3%
	70-74	35,848	6,545	18.3%	418	1.2%	6,963	19.4%
	75-79	31,611	3,839	12.1%	529	1.7%	4,368	13.8%
	80以上	29,521	1,646	5.6%	353	1.2%	1,999	6.8%
計	246,740	37,182	15.1%	2,139	0.9%	39,321	15.9%	
女	20-24	19,294						
	25-29	21,261						
	30-34	29,895	154	0.5%		154	0.5%	
	35-39	25,333	245	1.0%		246	1.0%	
	40-44	19,994	3,787	18.9%	57	0.3%	3,843	19.2%
	45-49	19,357	4,133	21.4%	94	0.5%	4,228	21.8%
	50-54	26,419	5,424	20.5%	104	0.4%	5,527	20.9%
	55-59	34,875	8,116	23.3%	206	0.6%	8,323	23.9%
	60-64	40,543	10,859	26.8%	350	0.9%	11,209	27.6%
	65-69	44,414	10,115	22.8%	506	1.1%	10,621	23.9%
	70-74	47,931	6,961	14.5%	637	1.3%	7,599	15.9%
	75-79	45,636	3,862	8.5%	710	1.6%	4,572	10.0%
	80以上	66,282	1,143	1.7%	534	0.8%	1,677	2.5%
計	441,234	54,799	12.4%	3,198	0.7%	57,999	13.1%	
男女	20-24	38,847						
	25-29	33,022	13			13		
	30-34	40,505	278	0.7%		278	0.7%	
	35-39	33,590	410	1.2%		411	1.2%	
	40-44	27,280	5,487	20.1%	98	0.4%	5,584	20.5%
	45-49	27,136	5,770	21.3%	132	0.5%	5,903	21.8%
	50-54	37,380	7,675	20.5%	156	0.4%	7,830	20.9%
	55-59	49,387	11,931	24.2%	315	0.6%	12,247	24.8%
	60-64	66,591	17,678	26.5%	566	0.8%	18,244	27.4%
	65-69	77,407	18,743	24.2%	889	1.1%	19,632	25.4%
	70-74	83,779	13,506	16.1%	1,055	1.3%	14,562	17.4%
	75-79	77,247	7,701	10.0%	1,239	1.6%	8,940	11.6%
	80以上	95,803	2,789	2.9%	887	0.9%	3,676	3.8%
計	687,974	91,981	13.4%	5,337	0.8%	97,320	14.1%	

図1 年齢階級別・受診者数及び受診率(平成21年度)

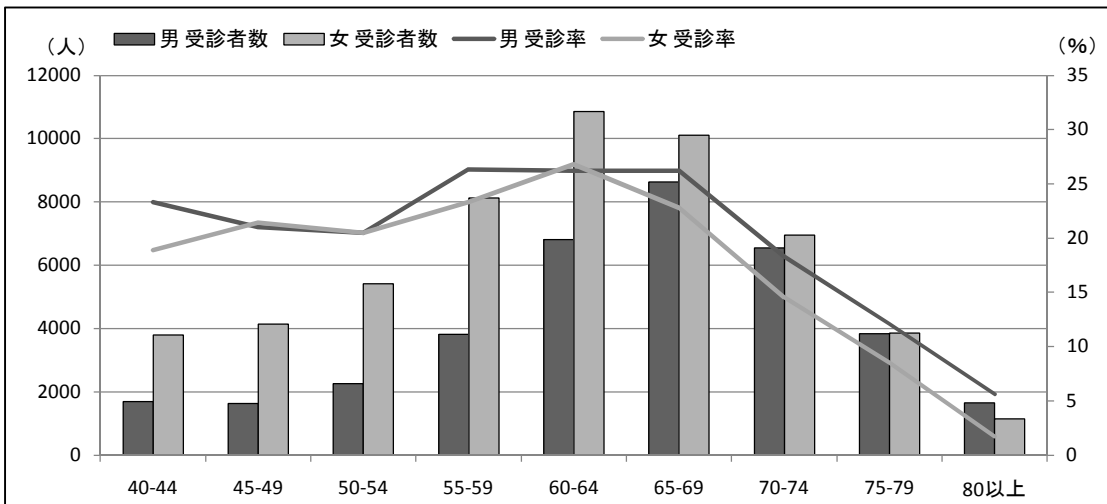
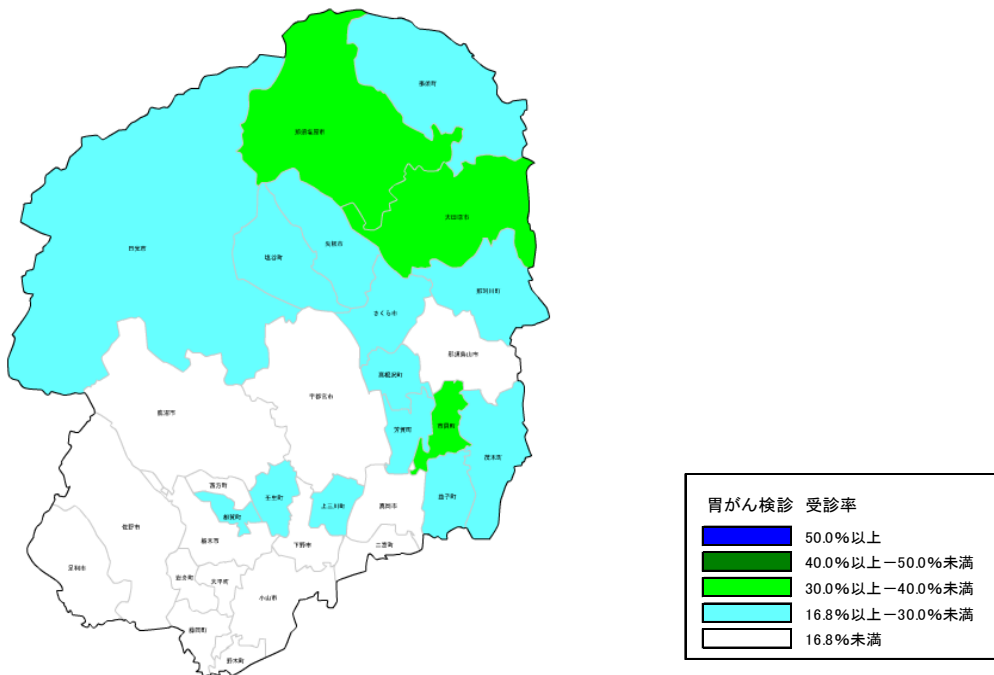


表3 市町別・受診者数及び受診率(平成21年度)

	平成21年度													平成20年度
	対象者数 指針年齢	指針方式				指針外方式				計				指針方式
		受診者数		受診率	計	受診者数		受診率	計	受診者数		受診率	計	受診率
		指針年齢	指針外年齢	指針年齢		指針年齢	指針外年齢	指針年齢		指針年齢	指針外年齢	指針年齢		指針年齢
宇都宮市	124,251	15,372		15,372	12.4%	4,843		4,843	2.9%	20,215		20,215	16.3%	11.8%
足利市	43,892	4,446		4,446	10.1%					4,446		4,446	10.1%	10.0%
栃木市	41,821	4,777		4,777	11.4%					4,777		4,777	11.4%	—
旧栃木市	24,162	2,166		2,166	9.0%					2,166		2,166	9.0%	10.9%
旧大平町	7,834	761		761	9.7%					761		761	9.7%	7.8%
旧藤岡町	5,816	913		913	15.7%					913		913	15.7%	9.1%
旧都賀町	4,009	937		937	23.4%					937		937	23.4%	25.2%
佐野市	34,281	2,577		2,577	7.5%					2,577		2,577	7.5%	6.9%
鹿沼市	29,089	2,482		2,482	8.5%					2,482		2,482	8.5%	8.2%
日光市	27,814	7,683		7,683	27.6%					7,683		7,683	27.6%	28.2%
小山市	39,791	4,905	82	4,987	12.3%					4,905	82	4,987	12.3%	10.9%
真岡市	21,658	3,685		3,685	17.0%					3,685		3,685	17.0%	—
旧真岡市	—	—	—	—	—	—	—	—	—	—	—	—	—	16.8%
旧二宮町	—	—	—	—	—	—	—	—	—	—	—	—	—	23.1%
大田原市	22,669	7,646	91	7,737	33.7%					7,646	91	7,737	33.7%	34.0%
矢板市	10,251	2,378		2,378	23.2%					2,378		2,378	23.2%	22.3%
那須塩原市	28,080	9,168		9,168	32.6%					9,168		9,168	32.6%	31.7%
さくら市	11,604	3,233	443	3,676	27.9%					3,233	443	3,676	27.9%	27.2%
那須烏山市	10,259	1,421		1,421	13.9%					1,421		1,421	13.9%	14.3%
下野市	14,692	2,161		2,161	14.7%					2,161		2,161	14.7%	14.7%
上三川町	7,298	1,695		1,695	23.2%	494		494	5.2%	2,189		2,189	30.0%	27.3%
西方町	2,222	353		353	15.9%					353		353	15.9%	14.8%
益子町	6,940	1,702		1,702	24.5%					1,702		1,702	24.5%	21.2%
茂木町	5,858	1,703		1,703	29.1%					1,703		1,703	29.1%	27.0%
市貝町	3,501	1,153		1,153	32.9%					1,153		1,153	32.9%	32.6%
芳賀町	5,239	1,379		1,379	26.3%					1,379		1,379	26.3%	27.2%
壬生町	10,518	2,753	2	2,755	26.2%					2,753	2	2,755	26.2%	25.4%
野木町	7,017	1,037	26	1,063	14.8%					1,037	26	1,063	14.8%	17.0%
岩舟町	5,442	720		720	13.2%					720		720	13.2%	10.9%
塩谷町	4,401	994	57	1,051	22.6%					994	57	1,051	22.6%	21.8%
高根沢町	7,804	1,623		1,623	20.8%					1,623		1,623	20.8%	21.5%
那須町	8,982	2,465		2,465	27.4%					2,465		2,465	27.4%	27.1%
那珂川町	6,636	1,769		1,769	26.7%					1,769		1,769	26.7%	25.5%
計	542,010	91,280	701	91,981	16.8%	5,337	0	5,337	0.8%	96,617	701	97,318	17.8%	16.5%

図2 市町別・受診率(平成21年度)



## 2 要精密検査者数及び要精検率

- 県内における胃がん検診の要精密検査者数及び要精検率は下表のとおりである。
- 平成20年度と比較すると、男性で0.17ポイント減で7.89%、女性では0.41ポイント増の6.01%で、全体では0.17ポイント増の6.77%であった。(表4)  
また、許容値と比較しても範囲内であった。
- 年齢階級別に比較すると、男性では年齢が高くなるにつれて要精検率が上昇し、女性では70歳から要精検率が上昇した。(表5・図3)

表4

		平成21年度			平成20年度
		指針年齢			指針年齢
		指針方式	指針外方式	計	指針方式
受診者数	男	36,880人	2,139人	39,019人	36,263人
		13,170人	926人	14,096人	10,669人
	女	54,400人	3,198人	57,598人	53,261人
		21,850人	1,309人	23,159人	16,930人
	計	91,280人	5,337人	96,617人	89,524人
		35,020人	2,235人	37,255人	27,599人
要精検者数	男	2,910人	29人	2,939人	2,923人
		1,166人	12人	1,178人	1,094人
	女	3,271人	25人	3,296人	2,985人
		1,556人	10人	1,566人	1,290人
	計	6,181人	54人	6,235人	5,908人
		2,722人	22人	2,744人	2,384人
要精検率	男	7.89%	1.36%	7.53%	8.07%
		8.85%	1.30%	8.36%	10.25%
	女	6.01%	0.78%	5.72%	5.68%
		7.12%	0.76%	6.76%	7.62%
	計	6.77%	1.01%	6.45%	6.66%
		7.77%	0.98%	7.37%	8.64%

注) 下段は、前回未受診者の内数

参考)

要精検率の許容値 : 11.00%以下

(出典:「今後の我が国におけるがん検診評価の在り方について」(がん検診事業評価委員会報告書))

表5 年齢階級別・要精密検査者数及び要精検率(平成21年度)

		指針方式			指針外方式			計		
		受診者数	精密検査者数	要精検率	受診者数	精密検査者数	要精検率	受診者数	精密検査者数	要精検率
男	40-44	1,700	69	4.06%	41			1,741	69	3.96%
	45-49	1,637	109	6.66%	38	1	2.63%	1,675	110	6.57%
	50-54	2,251	154	6.84%	52	3	5.77%	2,303	157	6.82%
	55-59	3,815	284	7.44%	109	1	0.92%	3,924	285	7.26%
	60-64	6,819	517	7.58%	216	1	0.46%	7,035	518	7.36%
	65-69	8,628	677	7.85%	383	6	1.57%	9,011	683	7.58%
	70-74	6,545	556	8.50%	418	2	0.48%	6,963	558	8.01%
	75-79	3,839	387	10.08%	529	8	1.51%	4,368	395	9.04%
	80以上	1,646	157	9.54%	353	7	1.98%	1,999	164	8.20%
	計	36,880	2,910	7.89%	2,139	29	1.36%	39,019	2,939	7.53%
女	40-44	3,787	206	5.44%	57			3,844	206	5.36%
	45-49	4,133	223	5.40%	94	1	1.06%	4,227	224	5.30%
	50-54	5,424	292	5.38%	104	1	0.96%	5,528	293	5.30%
	55-59	8,116	483	5.95%	206	1	0.49%	8,322	484	5.82%
	60-64	10,859	597	5.50%	350	1	0.29%	11,209	598	5.33%
	65-69	10,115	620	6.13%	506	2	0.40%	10,621	622	5.86%
	70-74	6,961	474	6.81%	637	6	0.94%	7,598	480	6.32%
	75-79	3,862	287	7.43%	710	8	1.13%	4,572	295	6.45%
	80以上	1,143	89	7.79%	534	5	0.94%	1,677	94	5.61%
	計	54,400	3,271	6.01%	3,198	25	0.78%	57,598	3,296	5.72%
男女	40-44	5,487	275	5.01%	98			5,585	275	4.92%
	45-49	5,770	332	5.75%	132	2	1.52%	5,902	334	5.66%
	50-54	7,675	446	5.81%	156	4	2.56%	7,831	450	5.75%
	55-59	11,931	767	6.43%	315	2	0.63%	12,246	769	6.28%
	60-64	17,678	1,114	6.30%	566	2	0.35%	18,244	1,116	6.12%
	65-69	18,743	1,297	6.92%	889	8	0.90%	19,632	1,305	6.65%
	70-74	13,506	1,030	7.63%	1,055	8	0.76%	14,561	1,038	7.13%
	75-79	7,701	674	8.75%	1,239	16	1.29%	8,940	690	7.72%
	80以上	2,789	246	8.82%	887	12	1.35%	3,676	258	7.02%
	計	91,280	6,181	6.77%	5,337	54	1.01%	96,617	6,235	6.45%

図3 年齢階級別・要精密検査者数及び要精検率(平成21年度)

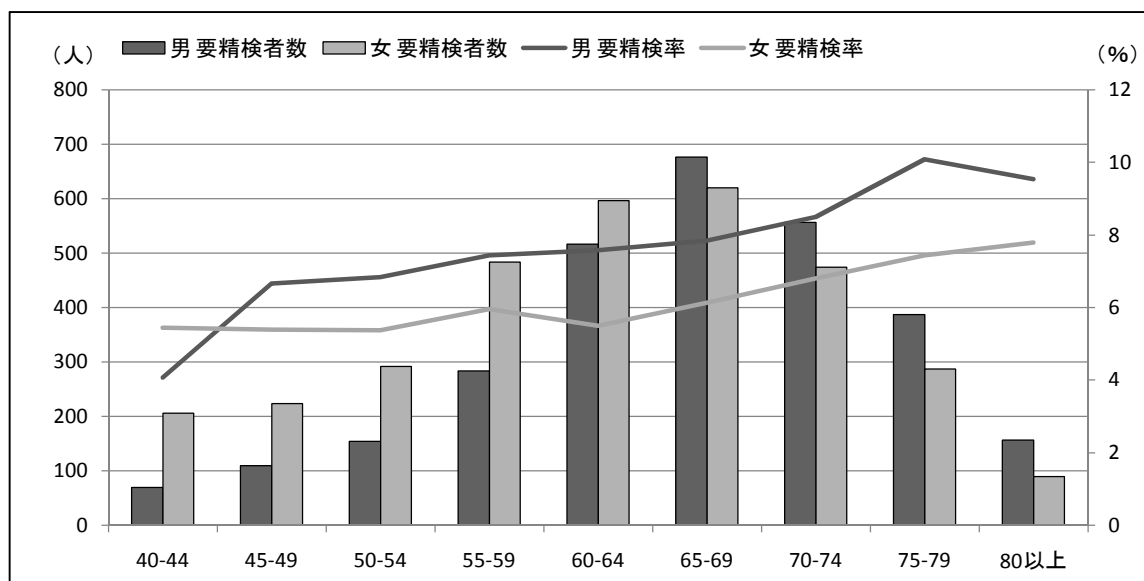
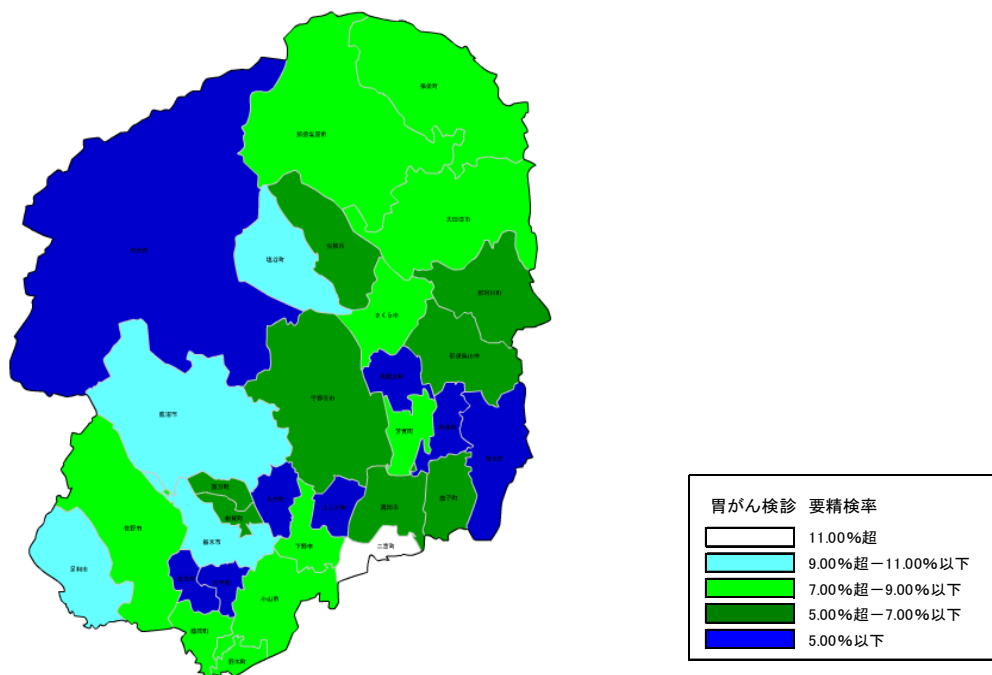


表6 市町別・要精密検査者数及び要精検率(平成21年度)

	平成21年度									平成20年度 指針年齢 指針方式 要精検率
	指針方式			指針外方式			計			
	受診者数	精密検査者数	要精検率	受診者数	精密検査者数	要精検率	受診者数	精密検査者数	要精検率	
宇都宮市	15,372	1,076	7.00%	4,843	20	0.41%	20,215	1,096	5.42%	6.81%
足利市	4,446	424	9.54%				4,446	424	9.54%	9.01%
栃木市	4,777	353	7.39%				4,777	353	7.39%	—
旧栃木市	2,166	208	9.60%				2,166	208	9.60%	9.46%
旧大平町	761	18	2.37%				761	18	2.37%	2.46%
旧藤岡町	913	80	8.76%				913	80	8.76%	10.17%
旧都賀町	937	47	5.02%				937	47	5.02%	6.53%
佐野市	2,577	229	8.89%				2,577	229	8.89%	10.12%
鹿沼市	2,482	273	11.00%				2,482	273	11.00%	10.90%
日光市	7,683	383	4.99%				7,683	383	4.99%	4.08%
小山市	4,905	368	7.50%				4,905	368	7.50%	8.19%
真岡市	3,685	208	5.64%				3,685	208	5.64%	—
旧真岡市	—	—	—	—	—	—	—	—	—	8.60%
旧二宮町	—	—	—	—	—	—	—	—	—	6.91%
大田原市	7,646	571	7.47%				7,646	571	7.47%	2.48%
矢板市	2,378	132	5.55%				2,378	132	5.55%	5.81%
那須塩原市	9,168	702	7.66%				9,168	702	7.66%	8.38%
さくら市	3,233	229	7.08%				3,233	229	7.08%	6.26%
那須烏山市	1,421	75	5.28%				1,421	75	5.28%	9.73%
下野市	2,161	176	8.14%				2,161	176	8.14%	8.33%
上三川町	1,695	32	1.89%	494	34	6.88%	2,189	66	3.02%	7.09%
西方町	353	19	5.38%				353	19	5.38%	6.99%
益子町	1,702	116	6.82%				1,702	116	6.82%	6.09%
茂木町	1,703	82	4.82%				1,703	82	4.82%	6.71%
市貝町	1,153	28	2.43%				1,153	28	2.43%	2.02%
芳賀町	1,379	109	7.90%				1,379	109	7.90%	9.88%
壬生町	2,753	68	2.47%				2,753	68	2.47%	2.17%
野木町	1,037	79	7.62%				1,037	79	7.62%	8.22%
岩舟町	720	23	3.19%				720	23	3.19%	2.37%
塩谷町	994	92	9.26%				994	92	9.26%	6.56%
高根沢町	1,623	44	2.71%				1,623	44	2.71%	1.97%
那須町	2,465	185	7.51%				2,465	185	7.51%	9.21%
那珂川町	1,769	105	5.94%				1,769	105	5.94%	6.16%
計	91,280	6,181	6.77%	5,337	54	1.01%	96,617	6,235	6.45%	6.66%

図4 市町別・要精検率(平成21年度)



### 3 精密検査受診者数及び精検受診率

- 県内における胃がん検診の精密検査受診者数及び精検受診率は下表のとおりである。
- 平成20年度と比較すると、男性では3.2ポイント増の70.4%、女性では2.8ポイント増の80.5%、全体では3.3ポイント増の75.8%と高い傾向であった。(表7)  
また、平成21年度を許容値・目標値と比較すると、男性・女性ともに許容値よりは高いものの、目標値には達していない状況であった。
- 年齢階級別に比較すると、男性では65歳以上で上昇し、女性では全ての階級においてほぼ横ばいであった。概ね女性の精検受診率が高い傾向であった。  
また、男性の45歳から65歳代の精検受診率が低い。(表8・図5)
- 市町別に比較すると、最も高い市町で93.6%、最も低い市町で53.0%であった。(表9)
- 表10・11、表15・16において、精密検査結果内訳を年度別に年齢階級別・市町別に示した。

表7

		平成21年度			平成20年度
		指針年齢			指針年齢
		指針方式	指針外方式	計	指針方式
要精検者数	男	2,910人	29人	2,939人	2,923人
	女	3,271人	25人	3,296人	2,985人
	計	6,181人	54人	6,235人	5,908人
精検受診者数	男	2,050人	9人	2,059人	1,963人
	女	2,634人	8人	2,642人	2,320人
	計	4,684人	17人	4,701人	4,283人
精検受診率	男	70.4%	31.0%	70.1%	67.2%
	女	80.5%	32.0%	80.2%	77.7%
	計	75.8%	31.5%	75.4%	72.5%

参考)

精検受診率の許容値 : 70%以上

精検受診率の目標値 : 90%以上

(出典:「今後の我が国におけるがん検診評価の在り方について」(がん検診事業評価委員会報告書))

表8 年齢階級別・精検受診者数及び精検受診率(平成21年度)

		指針方式			指針外方式			計		
		要精検者数	精検受診者数	精検受診率	要精検者数	精検受診者数	精検受診率	要精検者数	精検受診者数	精検受診率
男	40-44	69	47	68.1%				69	47	68.1%
	45-49	109	66	60.6%	1			110	66	60.0%
	50-54	154	90	58.4%	3			157	90	57.3%
	55-59	284	176	62.0%	1			285	176	61.8%
	60-64	517	328	63.4%	1	1	100.0%	518	329	63.5%
	65-69	677	496	73.3%	6	2	33.3%	683	498	72.9%
	70-74	556	430	77.3%	2			558	430	77.1%
	75-79	387	297	76.7%	8	3	37.5%	395	300	75.9%
	80以上	157	120	76.4%	7	3	42.9%	164	123	75.0%
	計	2,910	2,050	70.4%	29	9	31.0%	2,939	2,059	70.1%
女	40-44	206	156	75.7%				206	156	75.7%
	45-49	223	171	76.7%	1			224	171	76.3%
	50-54	292	222	76.0%	1			293	222	75.8%
	55-59	483	376	77.8%	1			484	376	77.7%
	60-64	597	500	83.8%	1			598	500	83.6%
	65-69	620	513	82.7%	2			622	513	82.5%
	70-74	474	397	83.8%	6	1	16.7%	480	398	82.9%
	75-79	287	236	82.2%	8	6	75.0%	295	242	82.0%
	80以上	89	63	70.8%	5	1	20.0%	94	64	68.1%
	計	3,271	2,634	80.5%	25	8	32.0%	3,296	2,642	80.2%
男女	40-44	275	203	73.8%				275	203	73.8%
	45-49	332	237	71.4%	2			334	237	71.0%
	50-54	446	312	70.0%	4			450	312	69.3%
	55-59	767	552	72.0%	2			769	552	71.8%
	60-64	1,114	828	74.3%	2	1	50.0%	1,116	829	74.3%
	65-69	1,297	1,009	77.8%	8	2	25.0%	1,305	1,011	77.5%
	70-74	1,030	827	80.3%	8	1	12.5%	1,038	828	79.8%
	75-79	674	533	79.1%	16	9	56.3%	690	542	78.6%
	80以上	246	183	74.4%	12	4	33.3%	258	187	72.5%
	計	6,181	4,684	75.8%	54	17	31.5%	6,235	4,701	75.4%

図5 年齢階級別・精検受診者数及び精検受診率(平成21年度)

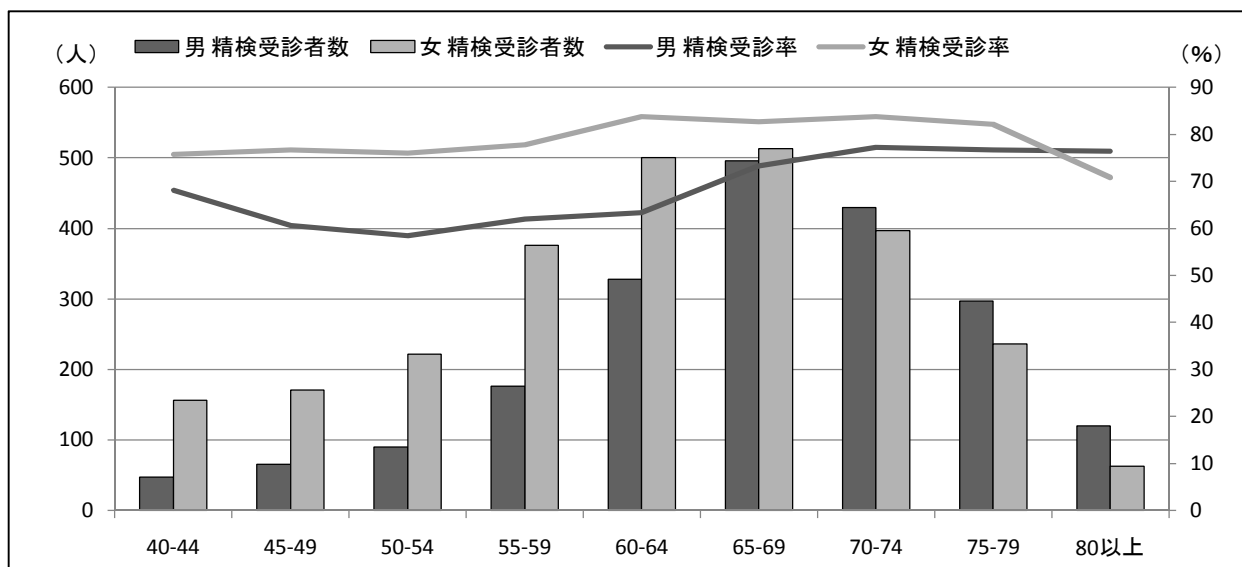




表9 市町別・精検受診者数及び精検受診率(平成21年度)

	平成21年度									平成20年度
	指針年齢									指針年齢
	指針方式			指針外方式			計			指針方式
	要精検者数	精密検査受診者数	精密検査受診率	要精検者数	精密検査受診者数	精密検査受診率	要精検者数	精密検査受診者数	精密検査受診率	精検実施率
宇都宮市	1,076	788	73.2%	20	5	25.0%	1,096	793	72.4%	63.0%
足利市	424	397	93.6%				424	397	93.6%	87.9%
栃木市	353	285	80.7%				353	285	80.7%	—
旧栃木市	208	171	82.2%				208	171	82.2%	82.7%
旧大平町	18	11	61.1%				18	11	61.1%	73.3%
旧藤岡町	80	71	88.8%				80	71	88.8%	87.0%
旧都賀町	47	32	68.1%				47	32	68.1%	81.8%
佐野市	229	179	78.2%				229	179	78.2%	63.0%
鹿沼市	273	240	87.9%				273	240	87.9%	90.0%
日光市	383	304	79.4%				383	304	79.4%	71.6%
小山市	368	271	73.6%				368	271	73.6%	89.5%
真岡市	208	167	80.3%				208	167	80.3%	—
旧真岡市	—	—	—	—	—	—	—	—	—	70.9%
旧二宮町	—	—	—	—	—	—	—	—	—	65.9%
大田原市	571	394	69.0%				571	394	69.0%	57.1%
矢板市	132	98	74.2%				132	98	74.2%	80.5%
那須塩原市	702	494	70.4%				702	494	70.4%	69.1%
さくら市	229	173	75.5%				229	173	75.5%	94.9%
那須烏山市	75	55	73.3%				75	55	73.3%	61.3%
下野市	176	157	89.2%				176	157	89.2%	81.7%
上三川町	32	24	75.0%	34	12	35.3%	66	36	54.5%	53.2%
西方町	19	17	89.5%				19	17	89.5%	69.6%
益子町	116	93	80.2%				116	93	80.2%	84.8%
茂木町	82	57	69.5%				82	57	69.5%	72.6%
市貝町	28	25	89.3%				28	25	89.3%	69.6%
芳賀町	109	82	75.2%				109	82	75.2%	86.5%
壬生町	68	50	73.5%				68	50	73.5%	58.6%
野木町	79	51	64.6%				79	51	64.6%	72.4%
岩舟町	23	18	78.3%				23	18	78.3%	35.7%
塩谷町	92	75	81.5%				92	75	81.5%	71.4%
高根沢町	44	25	56.8%				44	25	56.8%	45.5%
那須町	185	98	53.0%				185	98	53.0%	50.4%
那珂川町	105	67	63.8%				105	67	63.8%	57.7%
計	6,181	4,684	75.8%	54	17	31.5%	6,235	4,701	75.4%	72.5%

図6 市町別・精検受診率(平成21年度)

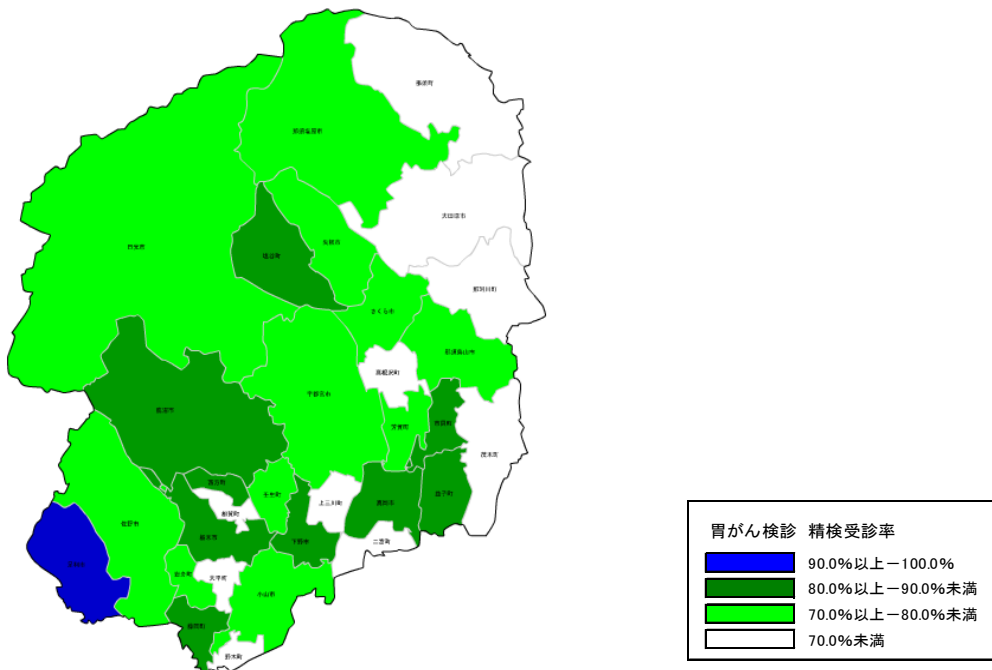


表10 年齢階級別・精密検査結果内訳(平成21年度)

		指針方式				指針外方式			
		異常認めず	がんであった者	がんの疑いのある者	がん以外の疾患であった者	異常認めず	がんであった者	がんの疑いのある者	がん以外の疾患であった者
男	40-44	6			41				
	45-49	9	2		55				
	50-54	5			85				
	55-59	18	4	1	153				
	60-64	37	9		282		1		
	65-69	59	12	1	424	1			1
	70-74	39	14	3	374				
	75-79	34	19	5	239	1	2		
	80以上	11	9	1	99		1		2
	計	218	69	11	1,752	2	4	0	3
女	40-44	19	1		136				
	45-49	26			145				
	50-54	20		1	201				
	55-59	51	4	1	320				
	60-64	53	4	2	441				
	65-69	59	9		445				
	70-74	54	10	1	332				1
	75-79	27	4		205	1	1		4
	80以上	6	4		53	1			
	計	315	36	5	2,278	2	1	0	5
男女	40-44	25	1		177				
	45-49	35	2		200				
	50-54	25		1	286				
	55-59	69	8	2	473				
	60-64	90	13	2	723		1		
	65-69	118	21	1	869	1			1
	70-74	93	24	4	706				1
	75-79	61	23	5	444	2	3		4
	80以上	17	13	1	152	1	1		2
	計	533	105	16	4,030	4	5	0	8

表11 市町別・精密検査結果内訳(平成21年度)

	平成21年度							
	指針年齢							
	指針方式				指針外方式			
	異常認めず	がんであつた者	がんの疑いのある者	がん以外の疾患であつた者	異常認めず	がんであつた者	がんの疑いのある者	がん以外の疾患であつた者
宇都宮市	69	12	1	706	4	1		
足利市	87	10		300				
栃木市	40	5	1	239				
旧栃木市	26	3	1	141				
旧大平町	1	1		9				
旧藤岡町	11	1		59				
旧都賀町	2			30				
佐野市	15	1		163				
鹿沼市	34	6		200				
日光市	34	9		261				
小山市	41	8	1	221				
真岡市	10	2	2	153				
大田原市	36	7		351				
矢板市	16	2		80				
那須塩原市	37	11	8	438				
さくら市	23	1		149				
那須烏山市	6			49				
下野市	15	1		141				
上三川町	2	1		21		4		8
西方町	1	1		15				
益子町	8	3	1	81				
茂木町	9			48				
市貝町	2	2		21				
芳賀町	7	3		72				
壬生町	2	4		44				
野木町	2	5	1	43				
岩舟町	2	2		14				
塩谷町	18	3	1	53				
高根沢町	6	1		18				
那須町	4	3		91				
那珂川町	7	2		58				
計	533	105	16	4,030	4	5	0	8

#### 4 精密検査結果の把握状況(平成20年度)

- 県内における胃がん検診の精密検査結果の把握状況は下表のとおりである。
- 未把握率は、平成19年度と比較すると、男性では0.22ポイント増の9.51%、女性では1.6ポイント増の6.77%、全体では0.94ポイント増の8.12%と増加傾向であった。(表12)  
また、許容値・目標値と比較すると、男性・女性ともに許容値の範囲内であったが、目標値には達していない状況であった。
- 精検未受診者率は、平成19年度と比較すると、男性では1.55ポイント増の25.15%、女性では0.22ポイント増の17.52%、全体では0.89ポイント増の21.29%と増加傾向であった。(表12)  
また、許容値・目標値と比較すると、女性のみ許容値の範囲内であったが、目標値には達していない状況であった。
- 精検未受診者・未把握率は、平成19年度と比較すると、男性では1.76ポイント増の34.66%、女性では1.79ポイント増の24.29%、全体では1.92ポイント増の29.42%と増加傾向であった。(表12)
- 許容値・目標値と比較すると、女性のみ許容値の範囲内であったが、目標値には達していない状況であった。

表12

		平成20年度		平成19年度	
		指針年齢		指針年齢	
		指針方式		指針方式	
		該当人数	割合	該当人数	割合
未把握率	男	278人	9.51%	303人	9.29%
	女	202人	6.77%	178人	5.17%
	計	480人	8.12%	481人	7.18%
精検未受診者率	男	735人	25.15%	769人	23.60%
	女	523人	17.52%	595人	17.30%
	計	1,258人	21.29%	1,364人	20.40%
精検未受診者・未把握率	男	1,013人	34.66%	1,072人	32.90%
	女	725人	24.29%	773人	22.50%
	計	1,738人	29.42%	1,845人	27.50%

参考)

未把握率の許容値 : 10%以下 目標値 : 5%以下

精検未受診者率の許容値 : 20%以下 目標値 : 5%以下

精検未受診者・未把握率の許容値 : 30%以下 目標値 : 10%以下

(出典:「今後の我が国におけるがん検診評価の在り方について」(がん検診事業評価委員会報告書))

表13 年齢階級別・精密検査結果の把握状況(平成20年度)

		指針方式							
		要精検者数	精検受診者数	うち精検結果未把握	精検未受診者	精検未把握者	未把握率	精検未受診率	精検未受診・未把握率
男	40-44	84	58		17	9	10.71%	20.24%	30.95%
	45-49	94	47	1	38	9	10.64%	40.43%	51.06%
	50-54	170	91	3	59	20	13.53%	34.71%	48.24%
	55-59	297	186	6	83	28	11.45%	27.95%	39.39%
	60-64	528	355	10	133	40	9.47%	25.19%	34.66%
	65-69	702	489	20	178	35	7.83%	25.36%	33.19%
	70-74	552	391	7	122	39	8.33%	22.10%	30.43%
	75-79	357	247	5	78	32	10.36%	21.85%	32.21%
	80以上	139	99	1	27	13	10.07%	19.42%	29.50%
	計	2,923	1,963	53	735	225	9.51%	25.15%	34.66%
女	40-44	200	156	8	35	9	8.50%	17.50%	26.00%
	45-49	204	145	4	52	7	5.39%	25.49%	30.88%
	50-54	277	199	3	55	23	9.39%	19.86%	29.24%
	55-59	434	339	9	79	16	5.76%	18.20%	23.96%
	60-64	558	446	11	88	24	6.27%	15.77%	22.04%
	65-69	514	414	6	84	16	4.28%	16.34%	20.62%
	70-74	482	383	11	83	16	5.60%	17.22%	22.82%
	75-79	229	171	6	41	17	10.04%	17.90%	27.95%
	80以上	87	67	2	6	14	18.39%	6.90%	25.29%
	計	2,985	2,320	60	523	142	6.77%	17.52%	24.29%
男女	40-44	284	214	8	52	18	9.15%	18.31%	27.46%
	45-49	298	192	5	90	16	7.05%	30.20%	37.25%
	50-54	447	290	6	114	43	10.96%	25.50%	36.47%
	55-59	731	525	15	162	44	8.07%	22.16%	30.23%
	60-64	1,086	801	21	221	64	7.83%	20.35%	28.18%
	65-69	1,216	903	26	262	51	6.33%	21.55%	27.88%
	70-74	1,034	774	18	205	55	7.06%	19.83%	26.89%
	75-79	586	418	11	119	49	10.24%	20.31%	30.55%
	80以上	226	166	3	33	27	13.27%	14.60%	27.88%
	計	5,908	4,283	113	1,258	367	8.12%	21.29%	29.42%

表14 市町別・精密検査結果の把握状況(平成20年度)

	指針年齢							
	指針方式							
	要精検者数	精検受診者数	うち精検結果未把握	精検未受診者	精検未把握者	未把握率	精検未受診率	精検未受診・未把握率
宇都宮市	994	626	11	300	68	7.95%	30.18%	38.13%
足利市	397	349		48			12.09%	12.09%
栃木市	384	318		62	4	1.04%	16.15%	17.19%
旧栃木市	249	206		43			17.27%	17.27%
旧大平町	15	11			4	26.67%		26.67%
旧藤岡町	54	47		7			12.96%	12.96%
旧都賀町	66	54		12			18.18%	18.18%
佐野市	238	150		61	27	11.34%	25.63%	36.97%
鹿沼市	261	235	1		26	10.34%		10.34%
日光市	320	229	2	91		0.63%	28.44%	29.06%
小山市	354	317	17	20	17	9.60%	5.65%	15.25%
真岡市	322	224	55	50	48	31.99%	15.53%	47.52%
旧真岡市	234	166	41	31	37	33.33%	13.25%	46.58%
旧二宮町	88	58	14	19	11	28.41%	21.59%	50.00%
大田原市	191	109	2	81	1	1.57%	42.41%	43.98%
矢板市	133	107		3	23	17.29%	2.26%	19.55%
那須塩原市	745	515	9	230		1.21%	30.87%	32.08%
さくら市	198	188	5	10		2.53%	5.05%	7.58%
那須烏山市	84	53	1	31		1.19%	36.90%	38.10%
下野市	180	147			33	18.33%		18.33%
上三川町	141	75	2	9	57	41.84%	6.38%	48.23%
西方町	23	16		7			30.43%	30.43%
益子町	79	67			12	15.19%		15.19%
茂木町	106	77			29	27.36%		27.36%
市貝町	23	16	1	7		4.35%	30.43%	34.78%
芳賀町	141	122	2	19		1.42%	13.48%	14.89%
壬生町	58	34		24			41.38%	41.38%
野木町	98	71	2	27		2.04%	27.55%	29.59%
岩舟町	14	5		9			64.29%	64.29%
塩谷町	63	45		18			28.57%	28.57%
高根沢町	33	15		5	13	39.39%	15.15%	54.55%
那須町	224	113		111			49.55%	49.55%
那珂川町	104	60	3	35	9	11.54%	33.65%	45.19%
計	5,908	4,283	113	1,258	367	8.12%	21.29%	29.42%

表15 年齢階級別・精密検査結果内訳(平成20年度)

		平成20年度											
		指針方式											
		異常認めず	胃がんであった者										胃がん以外の疾患であった者
			小計	うち前回未受診者			うち前回も受診した者			早期がん小計	早期がん以外小計		
小計	早期がん	早期がん以外		小計	早期がん	早期がん以外							
男	40-44	5										53	
	45-49	7										39	
	50-54	10										78	
	55-59	25	7	5	1	4	2	2		3	4	148	
	60-64	32	16	5	4	1	11	5	6	9	7	297	
	65-69	59	18	7	5	2	11	6	5	11	7	392	
	70-74	36	20	7	6	1	13	7	6	13	7	328	
	75-79	23	7	3	2	1	4	2	2	4	3	212	
	80以上	11	3	1	1		2	2		3		84	
計	208	71	28	19	9	43	24	19	43	28	1,631		
女	40-44	17										131	
	45-49	19										122	
	50-54	26	1				1	1		1		169	
	55-59	41	5	2		2	3	2	1	2	3	284	
	60-64	49	4	1	1		3	3		4		382	
	65-69	59	4	1		1	3	2	1	2	2	345	
	70-74	55	8	3	1	2	5	3	2	4	4	309	
	75-79	30	4	1	1		3		3	1	3	131	
	80以上	6	2				2	1	1	1	1	57	
計	302	28	8	3	5	20	12	8	15	13	1,930		
男女	40-44	22										184	
	45-49	26										161	
	50-54	36	1				1	1		1		247	
	55-59	66	12	7	1	6	5	4	1	5	7	432	
	60-64	81	20	6	5	1	14	8	6	13	7	679	
	65-69	118	22	8	5	3	14	8	6	13	9	737	
	70-74	91	28	10	7	3	18	10	8	17	11	637	
	75-79	53	11	4	3	1	7	2	5	5	6	343	
	80以上	17	5	1	1		4	3	1	4	1	141	
計	510	99	36	22	14	63	36	27	58	41	3,561		

表16 市町別・精密検査結果内訳(平成20年度)

	指針年齢・指針方式										
	異常認めず	胃がんであった者									胃がん以外の疾患であった者
		小計	うち前回未受診者			うち前回も受診した者			早期がん小計	早期がん以外小計	
小計	早期がん		早期がん以外	小計	早期がん	早期がん以外					
宇都宮市	74	15	7	6	1	8	5	3	11	4	526
足利市	67	5				5	4	1	4	1	277
栃木市	46	10	7	6	1	3	3		9	1	262
旧栃木市	34	6	5	5		1	1		6		166
旧大平町											11
旧藤岡町	5	1	1	1					1		41
旧都賀町	7	3	1		1	2	2		2	1	44
佐野市	11										139
鹿沼市	29	5	2	1	1	3	1	2	2	3	200
日光市	8	6	1		1	5	3	2	3	3	213
小山市	47	2	1		1	1	1		1	1	251
真岡市	13	5	1	1		4	4		5		151
旧真岡市	8	2				2	2		2		115
旧二宮町	5	3	1	1		2	2		3		36
大田原市	4	10	3		3	7		7		10	93
矢板市	15	1				1		1		1	91
那須塩原市	53	8	3	3		5	2	3	5	3	445
さくら市	22	4	1		1	3	2	1	2	2	157
那須烏山市	6										46
下野市	20	1				1	1		1		126
上三川町	13	1				1	1		1		59
西方町		1	1		1					1	15
益子町	8	4	2	2		2		2	2	2	55
茂木町	13	3	2	1	1	1	1		2	1	61
市貝町	3	3				3	1	2	1	2	9
芳賀町	17	5				5	4	1	4	1	98
壬生町		1	1		1					1	33
野木町	9	1	1	1					1		59
岩舟町	1	1	1		1					1	3
塩谷町	12	5	2	1	1	3	2	1	3	2	28
高根沢町	3										12
那須町	6	2				2	1	1	1	1	105
那珂川町	10										47
計	510	99	36	22	14	63	36	27	58	41	3,561



5 がん発見率、早期がん比率及び陽性反応適中度(平成20年度)

- 県内における胃がん検診のがん発見率、早期がん比率及び陽性反応的中度は下表のとおりである。
- がん発見率においては、男性が0.20%と、女性の0.05%より平成19年度同様4倍と高く、男女計では0.11%であり許容値と同値であった。(表17)
- 早期がん比率では、男性は平成19年度より5.74ポイント減の60.56%、女性は、2.07ポイント増の53.57%、男女計で見ると平成19年度より3.61ポイント減少した。(表17)
- 陽性反応的中度では、平成19年度同様男性が2.43%と、女性の0.94%より高く、男女計では1.68%であり許容値の範囲内であった。(表17)

表17

		平成20年度	平成19年度
		指針年齢	指針年齢
		指針方式	指針方式
がん発見率	男	0.20%	0.22%
		0.27%	0.42%
	女	0.05%	0.06%
		0.05%	0.11%
	計	0.11%	0.12%
		0.13%	0.22%
早期がん比率	男	60.56%	66.30%
		67.86%	52.60%
	女	53.57%	51.50%
		37.50%	75.00%
	計	58.59%	62.20%
		61.11%	59.30%
陽性反応適中度	男	2.43%	2.64%
		2.56%	3.95%
	女	0.94%	0.96%
		0.62%	1.47%
	計	1.68%	1.78%
		1.51%	2.63%

注) 下段は、前回未受診者の内数

参考)

がん発見率の許容値 : 0.11%以上

陽性反応適中度の許容値 : 1.0%以上

(出典:「今後の我が国におけるがん検診評価の在り方について」)(がん検診事業評価委員会報告書)

表18 年齢階級別・がん発見率、早期がん比率及び陽性反応適中度(平成20年度)

		指針方式					
		がん発見率		早期がん比率		陽性反応適中度	
		全体	うち前回未受診者	全体	うち前回未受診者	全体	うち前回未受診者
男	40-44						
	45-49						
	50-54						
	55-59	0.17%	0.40%	42.86%	20.00%	2.36%	4.27%
	60-64	0.25%	0.25%	56.25%	80.00%	3.03%	2.44%
	65-69	0.22%	0.30%	61.11%	71.43%	2.56%	2.87%
	70-74	0.32%	0.45%	65.00%	85.71%	3.62%	3.50%
	75-79	0.19%	0.35%	57.14%	66.67%	1.96%	2.73%
	80以上	0.20%	0.31%	100.00%	100.00%	2.16%	2.86%
	計	0.20%	0.27%	60.56%	67.86%	2.43%	2.56%
女	40-44						
	45-49						
	50-54	0.02%		100.00%		0.36%	
	55-59	0.06%	0.07%	40.00%		1.15%	1.00%
	60-64	0.04%	0.03%	100.00%	100.00%	0.72%	0.43%
	65-69	0.04%	0.04%	50.00%		0.78%	0.53%
	70-74	0.12%	0.18%	50.00%	33.33%	1.66%	1.88%
	75-79	0.11%	0.11%	25.00%	100.00%	1.75%	1.20%
	80以上	0.18%		50.00%		2.30%	
	計	0.05%	0.05%	53.57%	37.50%	0.94%	0.62%
男女	40-44						
	45-49						
	50-54	0.01%		100.00%		0.22%	
	55-59	0.10%	0.18%	41.67%	14.29%	1.64%	2.21%
	60-64	0.12%	0.11%	65.00%	83.33%	1.84%	1.38%
	65-69	0.12%	0.16%	59.09%	62.50%	1.81%	1.85%
	70-74	0.21%	0.31%	60.71%	70.00%	2.71%	2.78%
	75-79	0.15%	0.23%	45.45%	75.00%	1.88%	2.07%
	80以上	0.19%	0.17%	80.00%	100.00%	2.21%	1.56%
	計	0.11%	0.13%	58.59%	61.11%	1.68%	1.51%

表19 市町別・がん発見率、早期がん比率及び陽性反応適中度(平成20年度)

	指針年齢					
	指針方式					
	がん発見率		早期がん比率		陽性反応適中度	
	全体	うち前回未受診者	全体	うち前回未受診者	全体	うち前回未受診者
宇都宮市	0.10%	0.10%	73.33%	85.71%	1.51%	1.42%
足利市	0.11%		80.00%		1.26%	
栃木市	0.21%	0.46%	90.00%	85.71%	2.60%	4.61%
旧栃木市	0.23%	0.54%	100.00%	100.00%	2.41%	4.90%
旧大平町						
旧藤岡町	0.19%	0.37%	100.00%	100.00%	1.85%	3.70%
旧都賀町	0.30%	0.31%	66.67%		4.55%	4.35%
佐野市						
鹿沼市	0.21%	0.19%	40.00%	50.00%	1.92%	1.50%
日光市	0.08%	0.07%	50.00%		1.88%	0.79%
小山市	0.05%	0.05%	50.00%		0.56%	0.50%
真岡市	0.13%	0.06%	100.00%	100.00%	1.55%	0.77%
旧真岡市	0.07%		100.00%		0.85%	
旧二宮町	0.24%	0.15%	100.00%	100.00%	3.41%	1.79%
大田原市	0.13%				5.24%	
矢板市	0.04%				0.75%	
那須塩原市	0.09%	0.12%	62.50%	100.00%	1.07%	1.43%
さくら市	0.13%	0.12%	50.00%		2.02%	1.27%
那須烏山市						
下野市	0.05%		100.00%		0.56%	
上三川町	0.05%		100.00%		0.71%	
西方町	0.30%	0.43%			4.35%	9.09%
益子町	0.31%	0.30%	50.00%	100.00%	5.06%	5.00%
茂木町	0.19%	0.36%	66.67%	50.00%	2.83%	5.41%
市貝町	0.26%		33.33%		13.04%	
芳賀町	0.35%		80.00%		3.55%	
壬生町	0.04%				1.72%	
野木町	0.08%	0.17%	100.00%	100.00%	1.02%	1.64%
岩舟町	0.17%				7.14%	
塩谷町	0.52%	1.61%	60.00%	50.00%	7.94%	9.09%
高根沢町						
那須町	0.08%		50.00%		0.89%	
那珂川町						
計	0.11%	0.13%	58.59%	61.11%	1.68%	1.51%

表20 検診機関別・がん発見率、早期がん比率及び陽性反応適中度(平成20年度)

		平成20年度					
		指針年齢					
		指針方式					
		がん発見率		早期がん比率		陽性反応適中度	
		全体	うち前回未受診者	全体	うち前回未受診者	全体	うち前回未受診者
県全体	男	0.20%	0.27%	60.56%	67.86%	2.43%	2.56%
	女	0.05%	0.05%	53.57%	37.50%	0.94%	0.62%
	計	0.11%	0.13%	58.59%	61.11%	1.68%	1.51%
①	男	0.16%	0.05%	75.00%	100.00%	1.67%	0.50%
	女	0.08%	0.04%	20.00%	0.00%	1.03%	0.43%
	計	0.11%	0.04%	53.85%	50.00%	1.34%	0.46%
②	男	0.13%	3.88%	0.00%		3.49%	44.44%
	女	0.05%	3.85%	16.67%		3.41%	66.67%
	計	0.08%	3.87%	5.88%	0.00%	3.46%	50.00%
③	男	0.13%	0.11%	40.00%	50.00%	2.08%	1.63%
	女	0.04%	0.02%	100.00%	100.00%	0.70%	0.37%
	計	0.07%	0.05%	62.50%	66.67%	1.19%	0.77%
④	男	—	—	—	—	—	—
	女	—	—	—	—	—	—
	計	—	—	—	—	—	—
⑤	男	—	—	—	—	—	—
	女	—	—	—	—	—	—
	計	—	—	—	—	—	—
⑥	男	未把握	未把握	未把握	未把握	未把握	未把握
	女	未把握	未把握	未把握	未把握	未把握	未把握
	計	未把握	未把握	未把握	未把握	未把握	未把握
⑦	男	0.14%		100.00%		1.10%	
	女	0.00%		0.00%		0.00%	
	計	0.07%	0.00%	100.00%	0.00%	0.64%	0.00%
⑧	男	0.27%	0.34%	72.73%	80.95%	2.72%	3.15%
	女	0.06%	0.04%	71.43%	50.00%	0.83%	0.57%
	計	0.15%	0.16%	72.41%	76.00%	1.76%	1.83%
⑨	男						
	女						
	計	0.00%	0.00%	0.00%	0.00%	0.00%	0.00%
⑩	男	0.20%		100.00%		1.52%	
	女	0.00%		0.00%		0.00%	
	計	0.08%	0.00%	100.00%	0.00%	0.75%	0.00%