

---

## 第3

# 栃木県の歯科保健統計(令和2年度)

(県内における歯及び口腔の健康づくりの状況)

---



# 1 1歳6か月児健康診査の状況

## (1)市町別実施状況（令和2年度）

〔栃木県保健福祉部健康増進課調べ〕

市町	対象者数 (人)	受診者数 (人)	受診率(%)	むし歯 有病率(%)	むし歯の ない者の 割合(%)	一人平均 むし歯数 (本)	むし歯の 総本数(本)	むし歯の ない者(人)	むし歯の ある者(人)	
宇都宮市	4,242	4,158	98.0	1.13	98.87	0.03	119	4,111	47	
県西	鹿沼市	675	651	96.4	1.08	98.92	0.04	24	644	7
	日光市	391	380	97.2	0.53	99.47	0.02	6	378	2
	センター計	1,066	1,031	96.7	0.87	99.13	0.03	30	1,022	9
県東	真岡市	566	534	94.3	1.12	98.88	0.03	17	528	6
	益子町	120	119	99.2	0.00	100.00	0.00	0	119	0
	茂木町	41	41	100.0	0.00	100.00	0.00	0	41	0
	市貝町	80	80	100.0	0.00	100.00	0.00	0	80	0
	芳賀町	142	141	99.3	0.00	100.00	0.00	0	141	0
	センター計	949	915	96.4	0.66	99.34	0.02	17	909	6
県南	栃木市	980	962	98.2	1.56	98.44	0.06	58	947	15
	小山市	1,268	1,176	92.7	1.11	98.89	0.03	38	1,163	13
	下野市	477	469	98.3	0.85	99.15	0.02	10	465	4
	上三川町	251	247	98.4	0.81	99.19	0.04	9	245	2
	壬生町	299	291	97.3	0.00	100.00	0.00	0	291	0
	野木町	162	162	100.0	2.47	97.53	0.06	9	158	4
	センター計	3,437	3,307	96.2	1.15	98.85	0.04	124	3,269	38
県北	大田原市	477	455	95.4	0.22	99.78	0.00	1	454	1
	矢板市	164	163	99.4	0.61	99.39	0.02	4	162	1
	那須塩原市	909	908	99.9	1.43	98.57	0.03	31	895	13
	さくら市	321	318	99.1	1.57	98.43	0.03	11	313	5
	那須烏山市	116	114	98.3	1.75	98.25	0.05	6	112	2
	塩谷町	38	36	94.7	0.00	100.00	0.00	0	36	0
	高根沢町	245	243	99.2	0.82	99.18	0.02	5	241	2
	那須町	120	115	95.8	5.22	94.78	0.13	15	109	6
	那珂川町	56	55	98.2	0.00	100.00	0.00	0	55	0
	センター計	2,446	2,407	98.4	1.25	98.75	0.03	73	2,377	30
安足	足利市	547	*527 (523)	96.3	1.72	98.28	0.04	20	514	9
	佐野市	764	742	97.1	1.35	98.65	0.05	40	732	10
	センター計	1,311	*1,296 (1,265)	96.8	1.50	98.50	0.05	60	1,246	19
県計	13,451	*13,087 (13,083)	97.3	1.14	98.86	0.03	423	12,934	149	

\*()内は、歯科健診受診者数。受診率は、健康診査受診者数で算出。むし歯に関する項目は、歯科健診受診者数で算出。

## (2)市町別むし歯有病率年次推移（1歳6か月児）

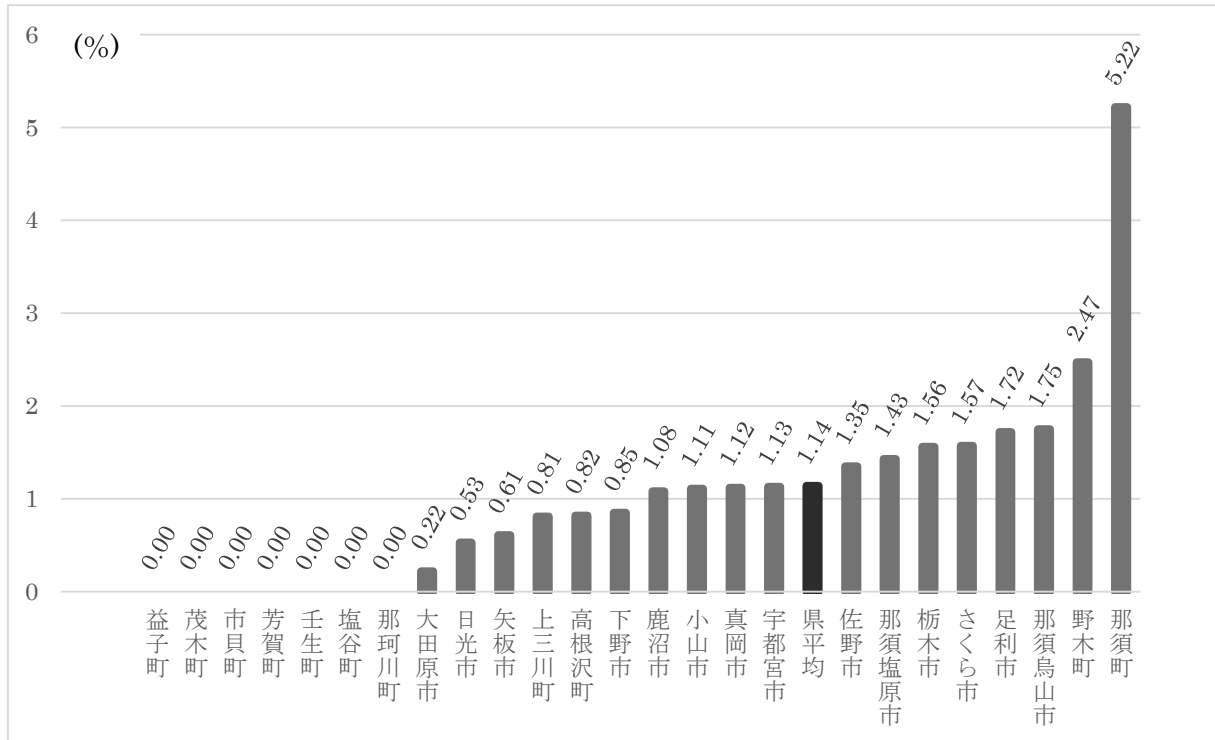
〔栃木県保健福祉部健康増進課調べ〕

（単位：％）

市町		23年度	24年度	25年度
宇都宮市		1.90	1.86	1.34
県西	鹿沼市	1.95	1.30	1.62
	日光市	2.57	2.43	1.84
	西方町	（栃木市に合併）		
	センター計	2.19	1.76	1.72
県東	真岡市	1.90	3.75	3.8
	益子町	3.83	2.73	1.49
	茂木町	0.00	1	0
	市貝町	2	1.05	4.23
	芳賀町	0.88	1.80	1.61
	センター計	2.00	3.01	3.07
県南	栃木市	2.60	2.89	1.85
	小山市	2.30	1.78	1.67
	下野市	3.07	1.67	2.26
	上三川町	2.33	1.79	1.8
	壬生町	0.94	1.37	0.6
	野木町	2.91	2.86	3.53
	岩舟町	3.70	2.06	0.86
	センター計	2.44	2.08	1.77
県北	大田原市	1.93	0.69	1.21
	矢板市	3.57	2.32	1.7
	那須塩原市	1.68	1.95	1.95
	さくら市	2.33	1.92	1.8
	那須烏山市	2.79	3.05	0.68
	塩谷町	4.92	1.41	4.45
	高根沢町	2.58	2.66	2.13
	那須町	2.00	6.76	3.97
	那珂川町	4.30	4.72	2.41
	センター計	2.28	2.17	1.87
	安足			
足利市	2.25	3.36	3.28	
佐野市	2.34	4.24	2.5	
センター計	2.29	3.78	2.9	
県平均	2.18	2.29	1.88	
全国平均	2.10	2.08	1.91	

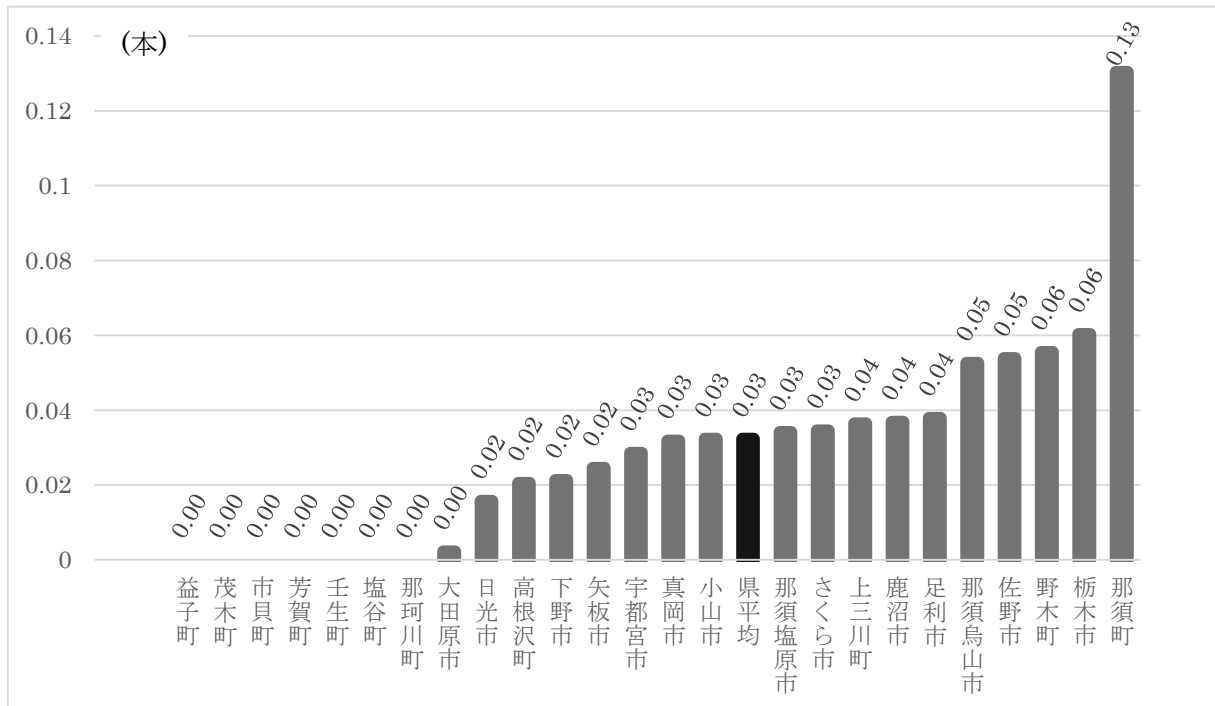
市町		26年度	27年度	28年度	29年度	30年度	R元年度	R2年度
宇都宮市		1.29	1.35	1.37	1.04	1.15	0.86	1.13
県西	鹿沼市	0.98	1.02	1.41	2.20	1.56	0.35	1.08
	日光市	0.83	2.97	1.01	0.82	1.18	1.10	0.53
	センター計	0.92	1.81	1.25	1.63	1.41	0.68	0.87
県東	真岡市	1.53	1.43	2.40	0.95	1.23	0.53	1.12
	益子町	1.12	1.24	0.62	2.55	3.47	0.00	0.00
	茂木町	5.45	0	0	1.79	0	1.85	0.00
	市貝町	3.53	0	0	0	5.56	0.00	0.00
	芳賀町	1.80	1.02	1.69	0	0	0.00	0.00
	センター計	1.83	1.20	1.78	1.06	1.66	0.45	0.66
県南	栃木市	2.14	0.87	1.25	1.09	1.56	0.77	1.56
	小山市	1.06	1.69	1.02	2.20	0.66	1.13	1.11
	下野市	1.35	2.01	1.40	0.89	0.84	1.30	0.85
	上三川町	1.94	1.61	3.30	1.21	0.42	1.29	0.81
	壬生町	0.66	1.66	0.33	0.70	0.71	0.41	0.00
	野木町	3.40	1.61	3.70	2.66	2.96	2.52	2.47
	センター計	1.56	1.49	1.38	1.53	1.04	1.07	1.15
県北	大田原市	0.55	1.80	1.26	1.36	1.69	0.43	0.22
	矢板市	2.20	1.49	0.45	0.95	0.99	0.56	0.61
	那須塩原市	1.83	1.08	1.22	0.83	1.00	1.29	1.43
	さくら市	0.70	0.53	0.47	0.28	0.50	2.01	1.57
	那須烏山市	1.27	1.94	1.45	1.42	0.79	0.74	1.75
	塩谷町	0.00	2.00	1.52	2.27	2.22	2.17	0.00
	高根沢町	2.21	2.05	1.48	2.93	0.82	1.43	0.82
	那須町	1.37	2.99	0.72	2.76	2.68	1.22	5.22
	那珂川町	8.43	1.30	1.06	4.23	1.64	0.00	0.00
	センター計	1.58	1.42	1.07	1.28	1.14	1.13	1.25
安足	足利市	2.46	1.66	1.60	1.68	1.21	2.14	1.72
	佐野市	3.57	2.93	1.65	1.09	1.68	1.07	1.35
	センター計	2.98	2.26	1.62	1.41	1.44	1.61	1.50
県平均	1.63	1.53	1.37	1.29	1.21	1.01	1.14	
全国平均	1.80	1.76	1.47	1.31	1.15	0.99	未公表	

図1 令和2年度 市町別 1歳6か月児むし歯有病率



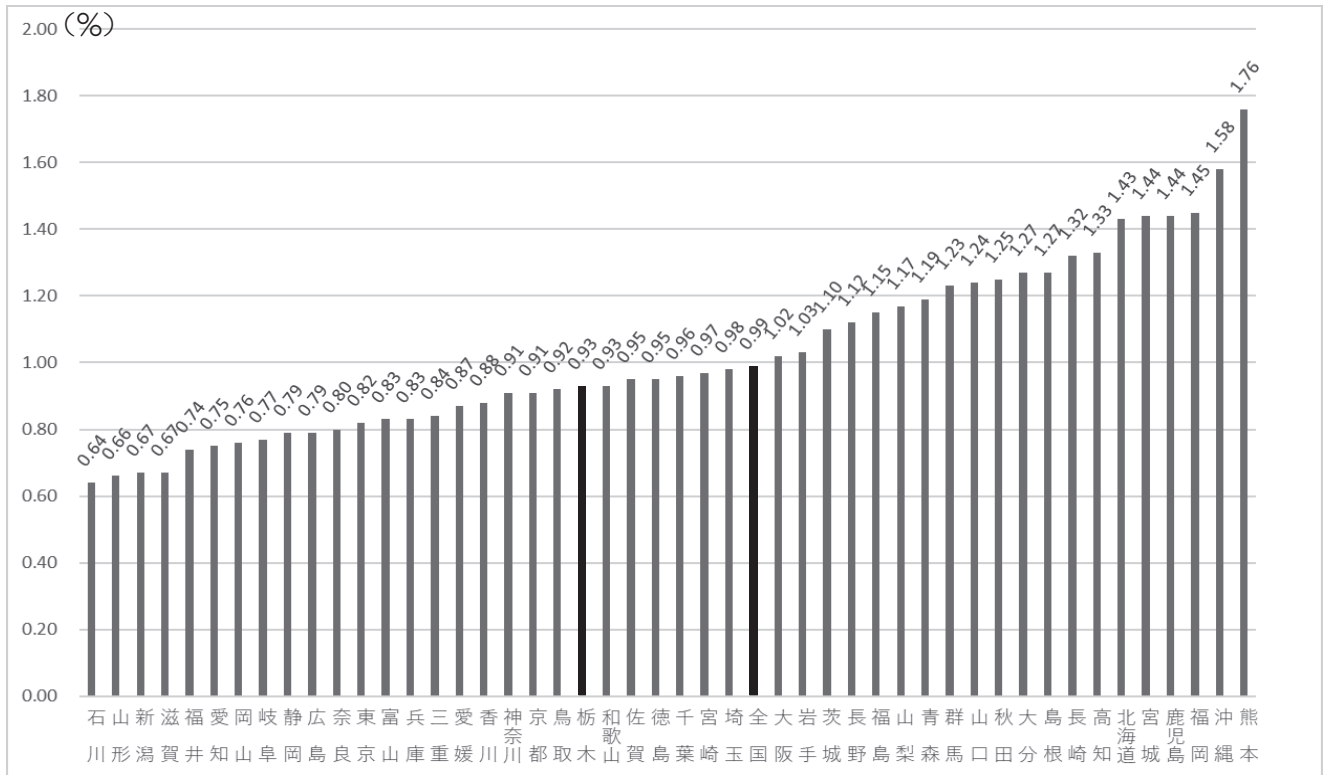
（栃木県保健福祉部健康増進課調べ）

図2 令和2年度 市町別 1歳6か月児一人平均むし歯数



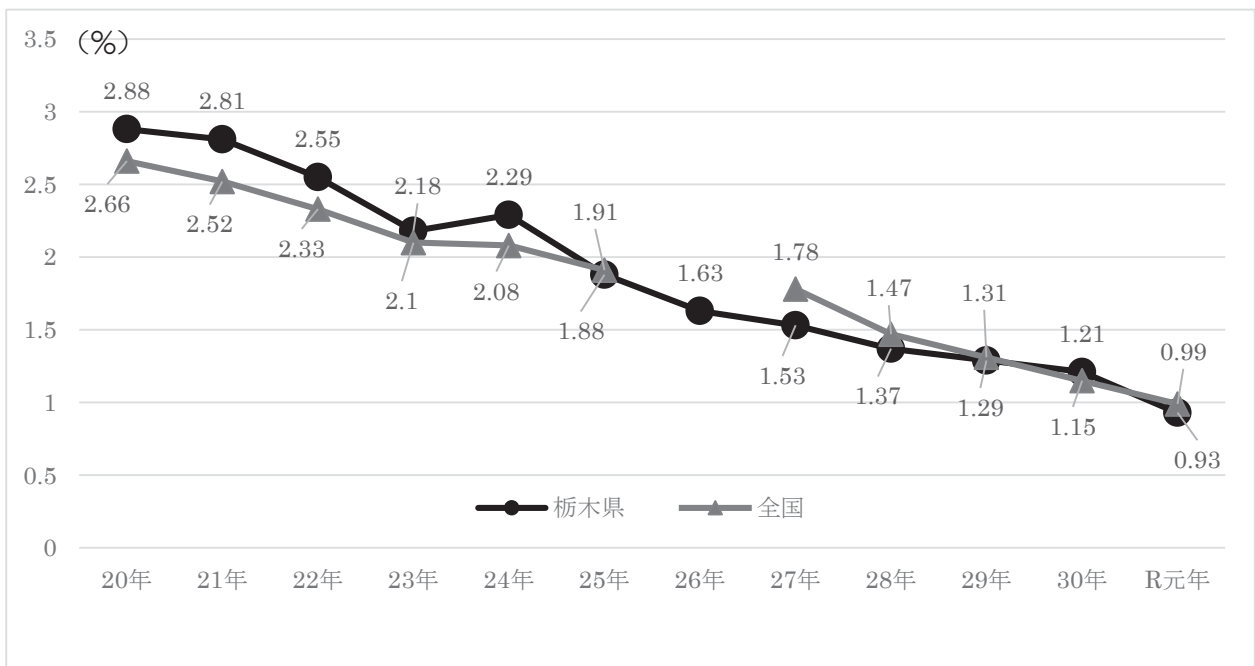
（栃木県保健福祉部健康増進課調べ）

図3 都道府県別 1歳6か月児のむし歯有病率（令和元年度）



（厚生労働省「令和元年度 地域保健・健康増進事業報告」）

図4 1歳6か月児におけるむし歯有病率の推移



（栃木県保健福祉部健康増進課調べ）

## 2 3歳児健康診査の状況

### (1)市町別実施状況（令和2年度）

〔栃木県保健福祉部健康増進課調べ〕

市町	対象者数 (人)	受診者数 (人)	受診率(%)	むし歯 有病率(%)	むし歯の ない者の 割合(%)	一人平均 むし歯数 (本)	むし歯の 総本数(本)	むし歯の ない者(人)	むし歯の ある者(人)	
宇都宮市	4,372	4,258	97.4	8.31	91.69	0.28	1,193	3,904	354	
県西	鹿沼市	734	721	98.2	9.15	90.85	0.26	191	655	66
	日光市	462	449	97.2	13.36	86.64	0.41	184	389	60
	センター計	1,196	1,170	97.8	10.77	89.23	0.32	375	1,044	126
県東	真岡市	564	548	97.2	13.69	86.31	0.40	219	473	75
	益子町	118	115	97.5	11.30	88.70	0.25	29	102	13
	茂木町	64	64	100.0	6.25	93.75	0.20	13	60	4
	市貝町	78	78	100.0	7.69	92.31	0.32	25	72	6
	芳賀町	127	124	97.6	7.26	92.74	0.20	25	115	9
	センター計	951	929	97.7	11.52	88.48	0.33	311	822	107
県南	栃木市	873	849	97.3	12.72	87.28	0.43	364	741	108
	小山市	1,246	1,176	94.4	10.63	89.37	0.37	439	1,051	125
	下野市	366	354	96.7	12.15	87.85	0.40	142	311	43
	上三川町	274	272	99.3	12.87	87.13	0.44	120	237	35
	壬生町	297	294	99.0	11.90	88.10	0.45	132	259	35
	野木町	165	163	98.8	10.43	89.57	0.23	38	146	17
	センター計	3,221	3,108	96.5	11.68	88.32	0.40	1,235	2,745	363
県北	*大田原市	537	*534 (533)	99.4	13.32	86.68	0.39	208	462	71
	矢板市	203	202	99.5	12.38	87.62	0.37	74	177	25
	※那須塩原市	560	564	100.7	13.48	86.52	0.46	262	488	76
	さくら市	434	429	98.8	19.58	80.42	0.62	268	345	84
	那須烏山市	151	140	92.7	13.57	86.43	0.32	45	121	19
	塩谷町	53	49	92.5	16.33	83.67	0.29	14	41	8
	高根沢町	247	246	99.6	7.32	92.68	0.22	55	228	18
	那須町	122	117	95.9	18.80	81.20	0.68	79	95	22
	那珂川町	69	67	97.1	19.40	80.60	0.72	48	54	13
	*センター計	2,376	*2,348 (2,347)	98.8	14.32	85.68	0.45	1,053	2,011	336
安足	*足利市	614	*592 (574)	96.4	13.76	86.24	0.45	261	495	79
	佐野市	834	813	97.5	13.28	86.72	0.42	342	705	108
	*センター計	1,448	*1,405 (1,387)	97.0	13.48	86.52	0.43	603	1,200	187
県計	13,564	*13,218 (13,199)	97.4	11.16	88.84	0.36	4,770	11,726	1,473	

※那須塩原市；当年度対象外の子が含まれているため、受診率100%を超えている。

\*()内は、歯科健診受診者数。受診率は、健康診査受診者数で算出。むし歯に関する項目は、歯科健診受診者数で算出。

## (2)市町別むし歯有病率年次推移（3歳児）

〔栃木県保健福祉部健康増進課調べ〕

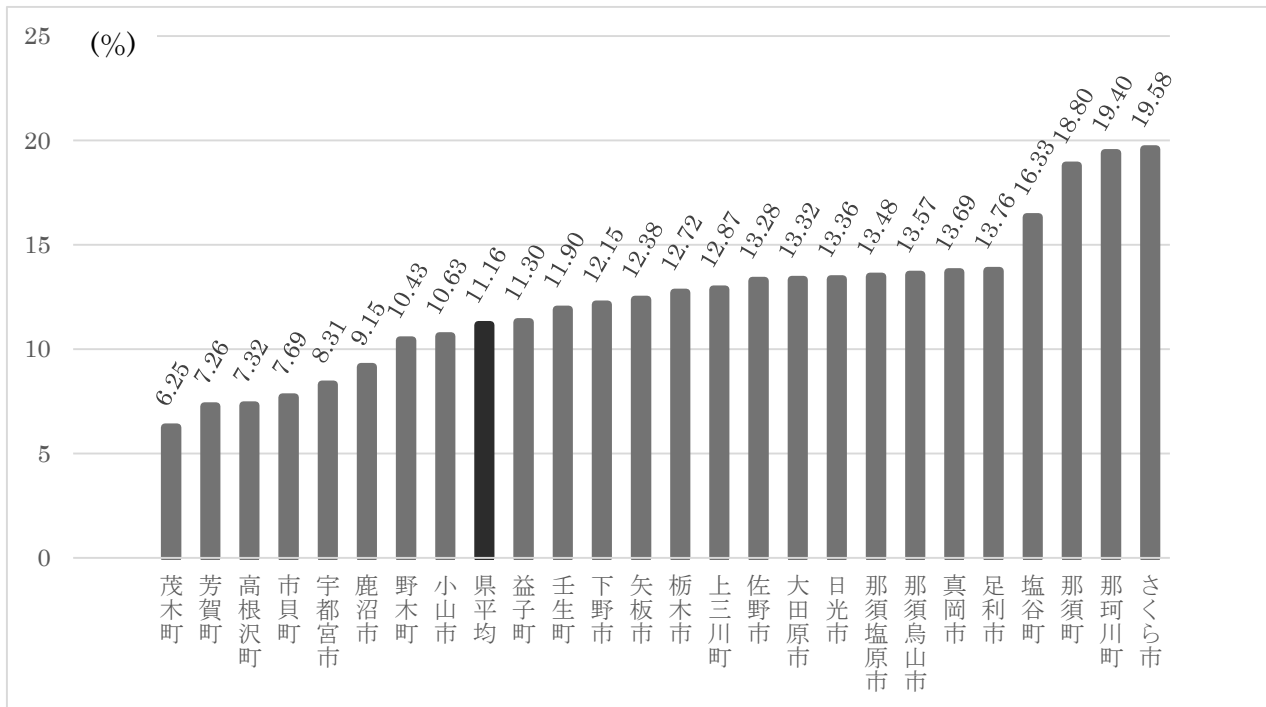
（単位：％）

市町		23年度	24年度	25年度
宇	都 宮 市	17.82	17.09	16.26
県西	鹿 沼 市	22.06	20.77	18.10
	日 光 市	24.17	24.91	23.60
	西 方 町	（栃木市に合併）		
	セ ン タ ー 計	22.90	22.42	20.40
県東	真 岡 市	16.99	23.39	23.10
	益 子 町	22.38	18.95	20.30
	茂 木 町	20.88	18.31	18.60
	市 貝 町	18.95	17.43	20.50
	芳 賀 町	21.49	8.07	18.10
	セ ン タ ー 計	18.79	20.33	21.60
県南	栃 木 市	24.02	23.29	21.20
	小 山 市	27.78	23.39	21.60
	下 野 市	14.66	18.70	18.00
	上 三 川 町	24.46	23.15	24.10
	壬 生 町	19.00	19.66	17.00
	野 木 町	17.70	13.33	21.80
	岩 舟 町	25.83	23.97	18.70
	セ ン タ ー 計	23.56	22.02	20.80
県北	大 田 原 市	30.69	26.37	26.80
	矢 板 市	28.35	28.41	30.80
	那 須 塩 原 市	17.16	16.35	16.80
	さ くら 市	9.50	10.16	7.70
	那 須 烏 山 市	29.61	20.97	18.90
	塩 谷 町	30.77	25.97	19.00
	高 根 沢 町	15.87	28.70	19.50
	那 須 町	33.77	31.43	36.30
	那 珂 川 町	27.83	33.33	19.80
	セ ン タ ー 計	21.75	21.28	19.90
安足	足 利 市	23.51	22.93	25.60
	佐 野 市	23.72	22.69	24.50
	セ ン タ ー 計	23.60	22.82	25.00
県 平 均		21.22	20.48	19.84
全 国 平 均		20.37	19.07	17.91

市町		26年度	27年度	28年度	29年度	30年度	R元年度	R2年度
宇	都 宮 市	15.22	13.55	12.32	11.60	10.62	9.14	8.31
県西	鹿 沼 市	14.80	18.38	15.74	14.39	12.83	11.59	9.15
	日 光 市	20.18	18.90	18.40	14.04	16.18	12.44	13.36
	セ ン タ ー 計	17.19	18.60	16.81	14.24	14.15	11.95	10.77
県東	真 岡 市	19.13	18.44	15.97	16.02	11.21	10.93	13.69
	益 子 町	16.85	18.92	21.25	20.33	12.87	10.13	11.30
	茂 木 町	27.54	21.67	10.00	13.79	7.41	13.33	6.25
	市 貝 町	20.00	14.29	13.95	18.18	9.64	12.50	7.69
	芳 賀 町	14.73	15.93	10.00	12.39	6.78	6.67	7.26
	セ ン タ ー 計	18.86	18.19	15.51	16.37	10.68	10.46	11.52
県南	栃 木 市	17.53	17.83	15.00	14.44	11.44	12.50	12.72
	小 山 市	21.45	17.46	15.36	16.73	16.02	12.99	10.63
	下 野 市	17.29	18.55	10.60	13.40	11.42	10.32	12.15
	上 三 川 町	19.29	15.05	21.19	15.71	15.65	11.91	12.87
	壬 生 町	15.64	16.77	13.55	13.46	15.56	9.63	11.90
	野 木 町	17.13	18.50	16.34	17.77	14.95	9.84	10.43
	セ ン タ ー 計	18.89	17.54	14.92	15.32	13.91	11.98	11.68
県北	大 田 原 市	23.76	24.73	20.75	17.49	15.92	15.07	13.32
	矢 板 市	26.88	24.67	25.11	15.58	15.42	16.50	12.38
	那 須 塩 原 市	15.65	13.91	12.46	12.87	11.82	10.36	13.48
	さ くら 市	7.58	18.72	18.16	18.16	19.33	21.21	19.58
	那 須 烏 山 市	29.94	13.94	19.77	18.49	26.81	11.94	13.57
	塩 谷 町	30.99	31.91	25.93	21.57	16.67	17.65	16.33
	高 根 沢 町	16.27	12.76	10.10	9.66	11.02	5.91	7.32
	那 須 町	37.96	20.75	18.84	23.33	18.12	20.55	18.80
	那 珂 川 町	29.09	19.32	37.04	25.32	25.56	15.52	19.40
	セ ン タ ー 計	19.87	18.27	17.58	15.82	15.47	13.80	14.32
安足	足 利 市	21.52	19.49	18.36	19.12	15.17	15.78	13.76
	佐 野 市	21.15	22.06	19.08	17.38	14.08	11.74	13.28
	セ ン タ ー 計	21.34	20.70	18.69	18.31	14.65	13.81	13.48
県 平 均		18.17	17.02	15.30	14.64	13.10	11.56	11.16
全 国 平 均		17.69	19.40	17.50	14.43	13.24	11.90	未公表

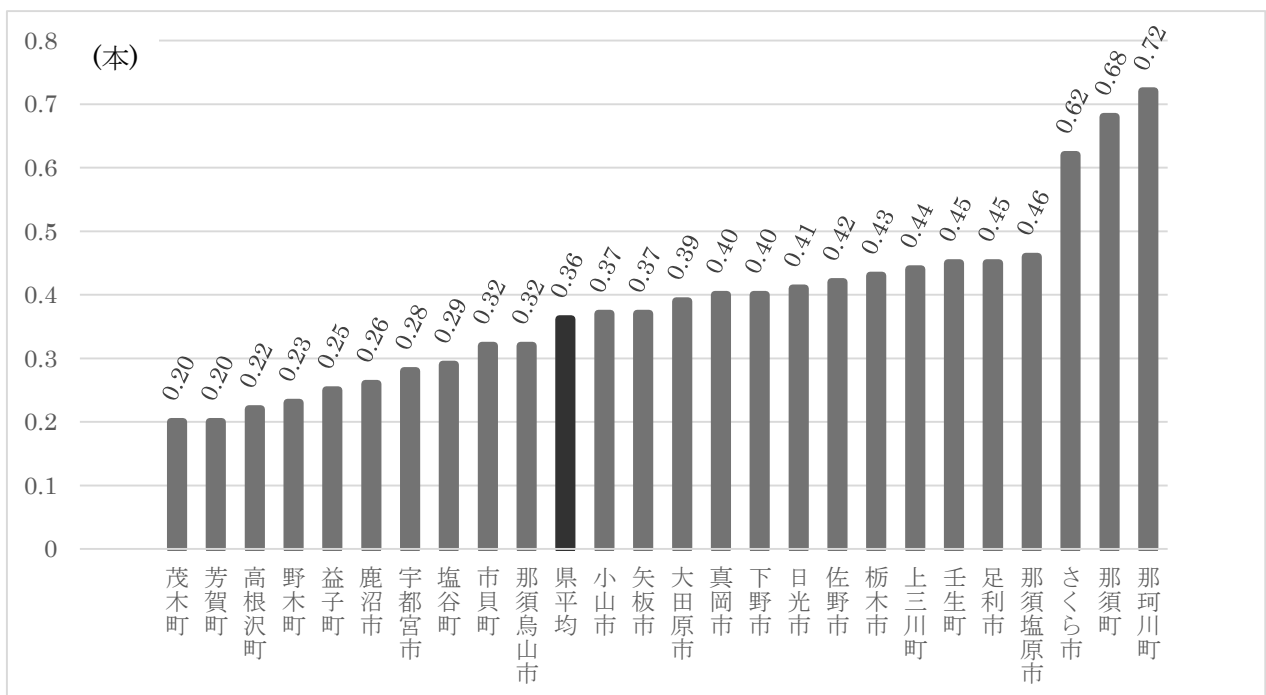


図5 令和2年度 市町別3歳児むし歯有病率



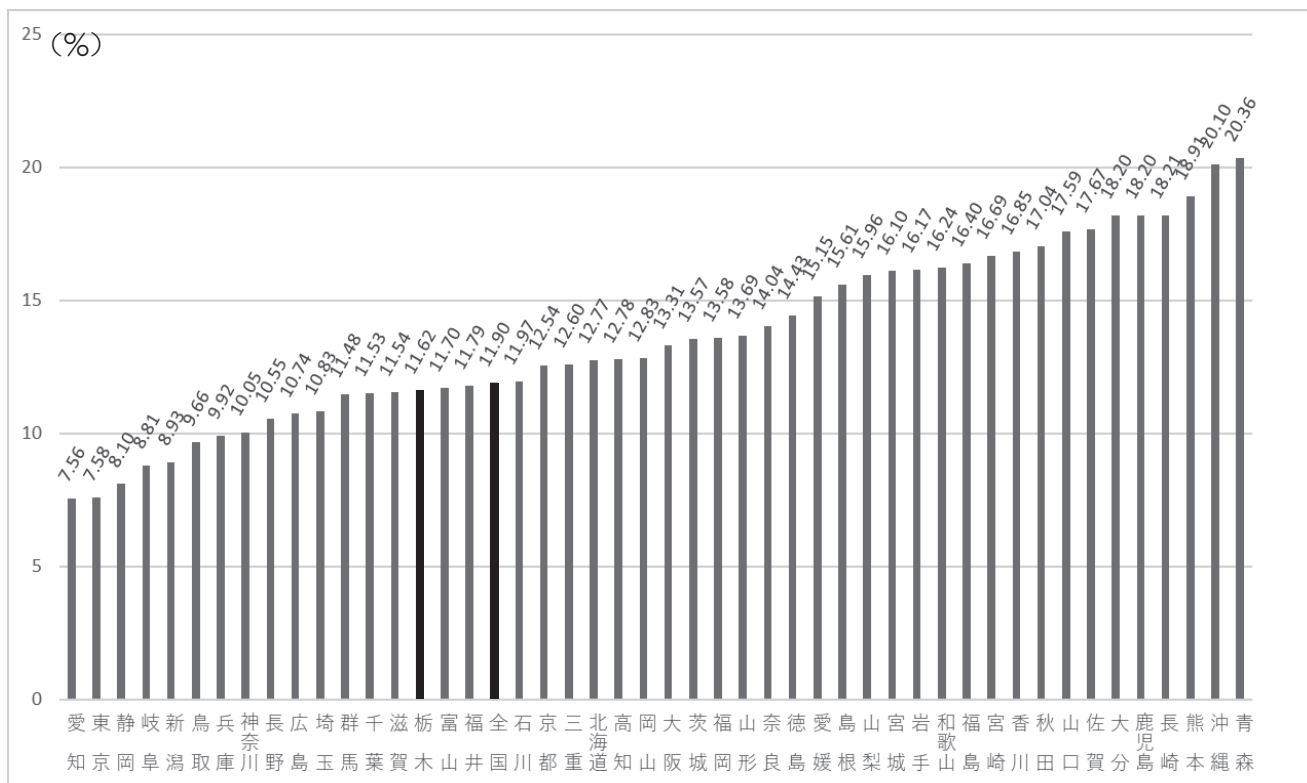
(栃木県保健福祉部健康増進課調べ)

図6 令和2年度 市町別3歳児一人平均むし歯数



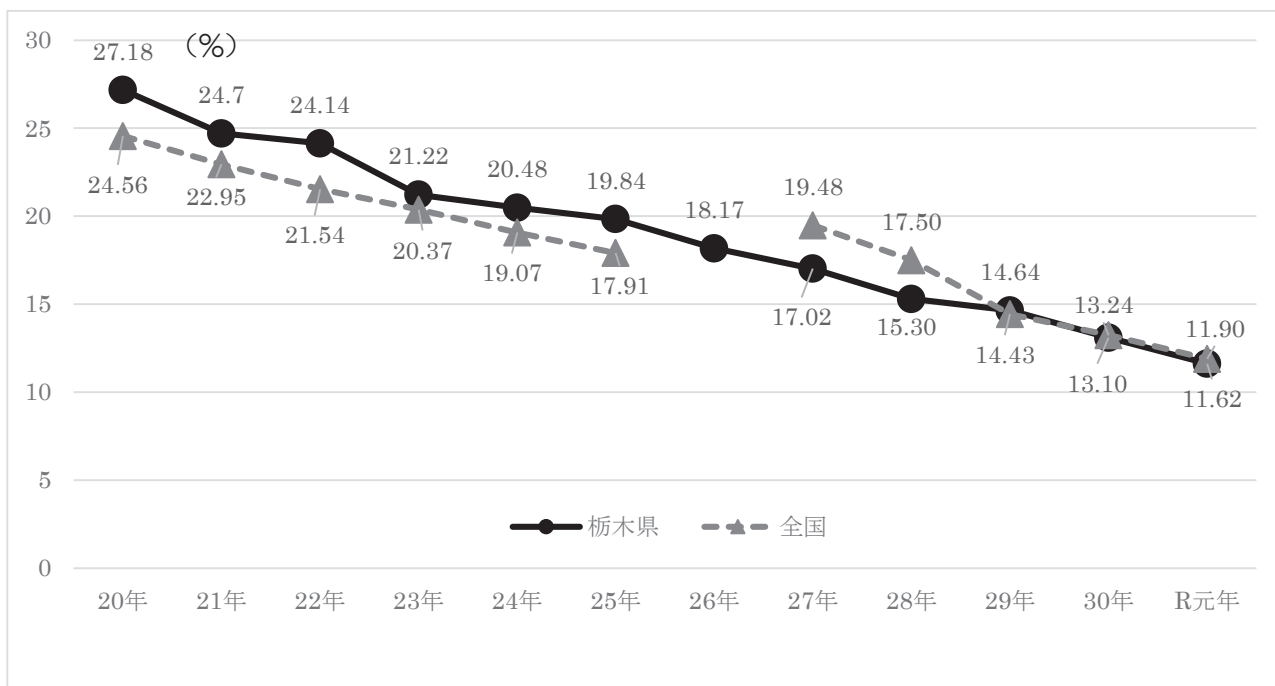
(栃木県保健福祉部健康増進課調べ)

図7 都道府県別 3歳児のむし歯有病率（令和元年度）



（厚生労働省「令和元年度 地域保健・健康増進事業報告」）

図8 3歳児におけるむし歯有病率の推移



（栃木県保健福祉部健康増進課調べ）

### 3 学校保健統計調査報告 [出典：文部科学省「令和2年度学校保健統計調査」]

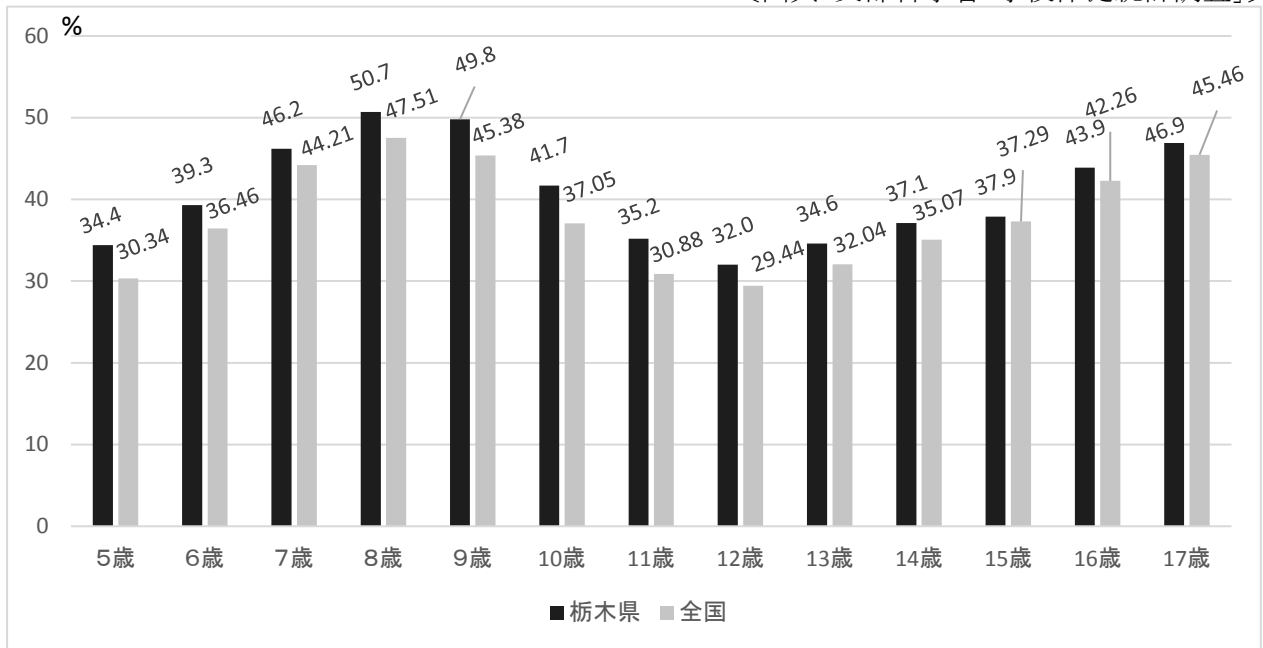
#### (1) 栃木県の年齢別疾病・異常被患率等の状況

(単位：%)

区分	歯・口腔								
	むし歯（う歯）			歯列・咬合	顎関節	歯垢の状態	歯肉の状態	その他の疾病・異常	
	計	処置完了者	未処置歯のある者						
男	幼稚園 5歳	34.4	10.8	23.6	4.0	-	1.0	-	0.8
	小学校 計	45.4	21.1	24.3	4.1	0.6	3.8	1.4	7.1
	6歳	40.4	15.4	25.1	3.3	0.7	1.8	0.7	7.0
	7歳	49.5	18.8	30.8	5.4	0.7	3.5	1.0	4.4
	8歳	52.9	23.0	29.9	4.8	0.3	4.3	1.1	5.7
	9歳	52.6	28.8	23.8	3.2	0.6	3.9	1.2	8.6
	10歳	42.9	21.5	21.4	4.1	0.3	4.1	1.6	9.8
	11歳	33.9	19.2	14.7	3.7	0.7	5.3	2.5	7.1
	中学校 計	33.2	19.3	13.9	3.6	0.2	6.7	5.2	5.5
	12歳	31.0	19.0	12.1	2.8	0.1	6.6	5.2	8.0
	13歳	32.4	18.9	13.5	3.6	0.1	7.1	4.7	6.0
	14歳	36.1	20.1	16.0	4.3	0.4	6.5	5.7	2.5
	高等学校 計	40.5	22.4	18.2	3.9	0.1	7.9	8.0	1.0
	15歳	34.9	19.3	15.6	3.5	0.1	7.0	7.2	1.3
	16歳	41.7	22.3	19.4	3.6	0.1	8.4	7.5	1.0
17歳	45.0	25.5	19.5	4.7	0.2	8.3	9.3	0.8	
女	幼稚園 5歳	34.5	9.7	24.8	5.9	0.0	1.4	-	1.0
	小学校 計	42.2	20.3	21.9	4.5	0.5	2.5	1.1	6.9
	6歳	38.2	12.8	25.4	2.9	0.7	1.3	0.5	7.7
	7歳	42.7	21.1	21.6	5.0	0.5	3.6	1.0	3.4
	8歳	48.4	21.3	27.1	6.0	0.5	3.7	1.2	5.8
	9歳	46.8	24.4	22.5	4.3	0.6	1.8	1.2	9.0
	10歳	40.3	21.9	18.4	4.2	0.2	2.2	1.1	7.5
	11歳	36.7	20.5	16.1	4.6	0.5	2.2	1.3	8.2
	中学校 計	36.0	22.3	13.7	4.1	0.2	3.3	2.3	4.2
	12歳	32.9	20.4	12.5	3.9	0.0	3.6	2.2	5.5
	13歳	36.9	23.4	13.5	4.8	0.4	3.2	2.5	5.3
	14歳	38.2	23.1	15.1	3.7	0.2	3.0	2.2	1.9
	高等学校 計	45.4	27.0	18.4	5.3	0.1	4.3	4.3	0.7
	15歳	41.0	24.2	16.8	5.1	0.2	4.3	4.0	0.5
	16歳	46.2	27.8	18.4	6.1	0.2	4.0	4.0	1.0
17歳	49.0	28.9	20.0	4.7	0.0	4.7	4.8	0.5	
計	幼稚園 5歳	34.4	10.2	24.2	4.9	0.0	1.2	-	0.9
	小学校 計	43.8	20.7	23.1	4.3	0.5	3.2	1.2	7.0
	6歳	39.3	14.1	25.2	3.1	0.7	1.6	0.6	7.3
	7歳	46.2	19.9	26.2	5.2	0.6	3.5	1.0	3.9
	8歳	50.7	22.2	28.5	5.4	0.4	4.0	1.1	5.8
	9歳	49.8	26.7	23.1	3.8	0.6	2.9	1.2	8.8
	10歳	41.7	21.7	19.9	4.2	0.2	3.2	1.3	8.7
	11歳	35.2	19.8	15.4	4.1	0.6	3.8	1.9	7.6
	中学校 計	34.6	20.8	13.8	3.8	0.2	5.1	3.8	4.9
	12歳	32.0	19.7	12.3	3.3	0.1	5.2	3.8	6.8
	13歳	34.6	21.1	13.5	4.2	0.2	5.2	3.7	5.6
	14歳	37.1	21.6	15.5	4.0	0.3	4.8	4.0	2.2
	高等学校 計	42.9	24.6	18.3	4.6	0.1	6.1	6.2	0.8
	15歳	37.9	21.7	16.2	4.3	0.1	5.7	5.7	0.9
	16歳	43.9	25.0	18.9	4.8	0.2	6.2	5.8	1.0
17歳	46.9	27.2	19.8	4.7	0.1	6.5	7.1	0.6	

図9 令和2年度 年齢別むし歯被患率

〔出典：文部科学省「学校保健統計調査」〕



(2) 幼稚園・小・中・高等学校 むし歯の被患率

〔出典：文部科学省「学校保健統計調査」〕

① 県内のむし歯被患率の推移

(単位：%)

区分		H24	H25	H26	H27	H28	H29	H30	R元	R2	
幼稚園 5歳	むし歯	計	41.8	45.6	X	41.4	33.9	43.7	38.3	32.1	34.4
		処置完了者	16.1	18.2	X	15.7	10.1	13.8	14.2	10.2	10.2
		未処置歯のある者	25.8	27.4	X	25.6	23.9	29.9	24.1	21.8	24.2

「X」…疾病・異常被患率率等の標準誤差が5%以上、受験者が100人（5歳は50人）未満又は回答校が1校以下のため数値を公表しない場合

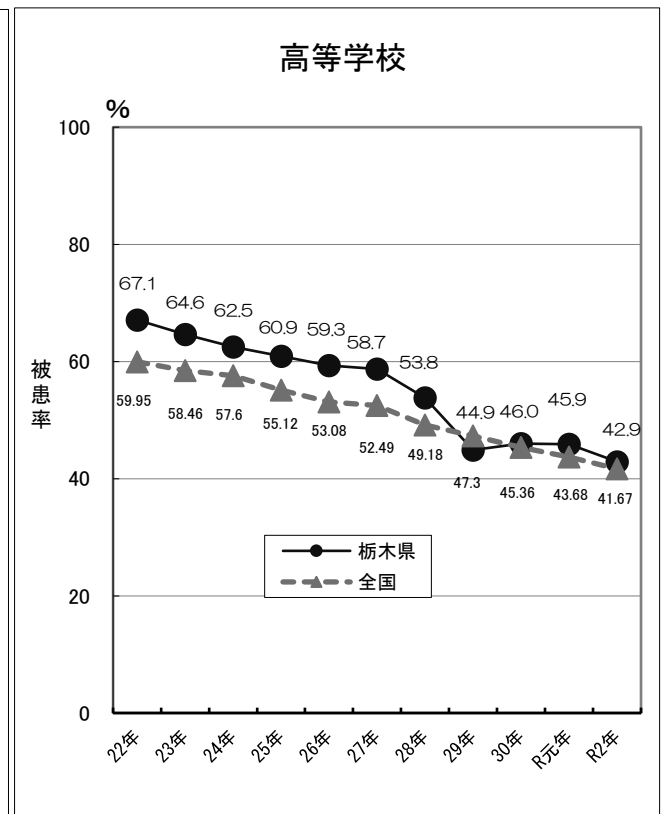
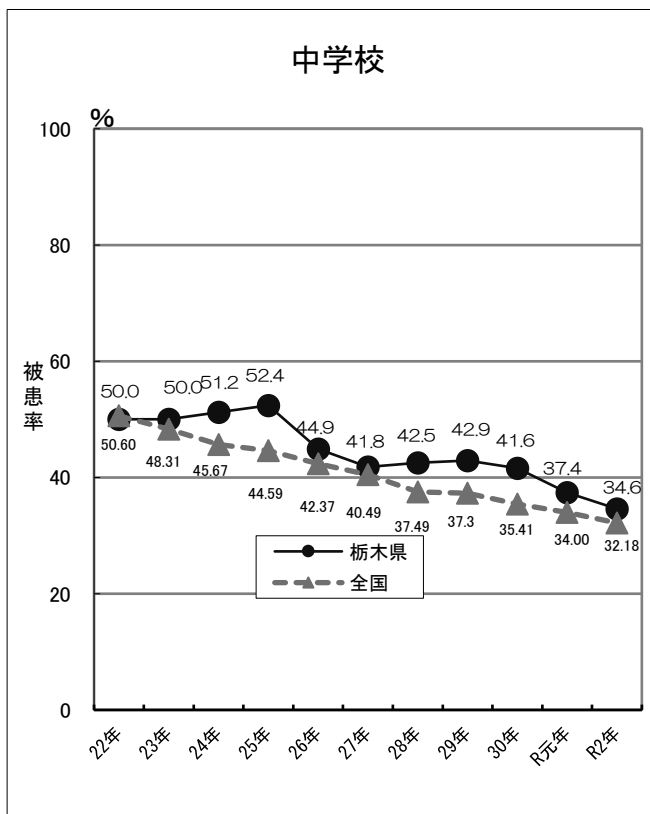
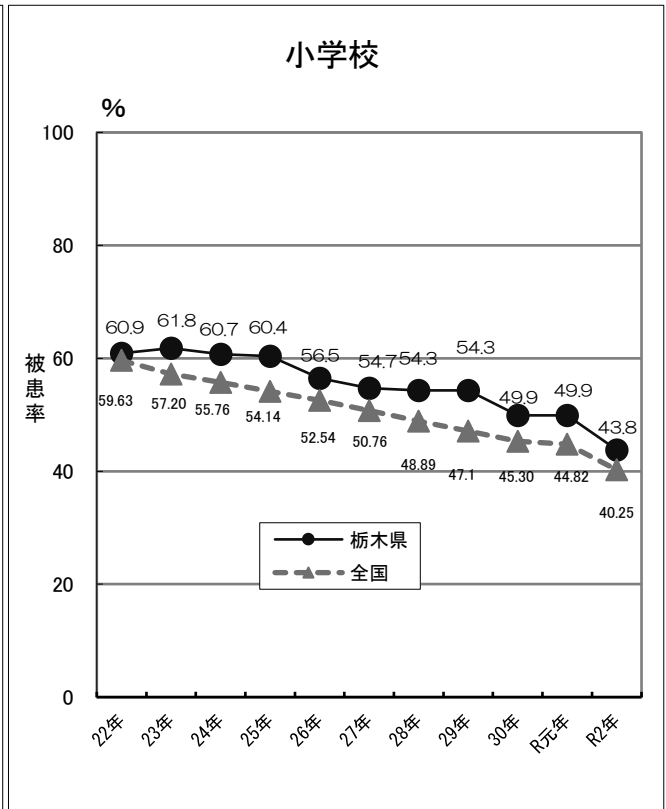
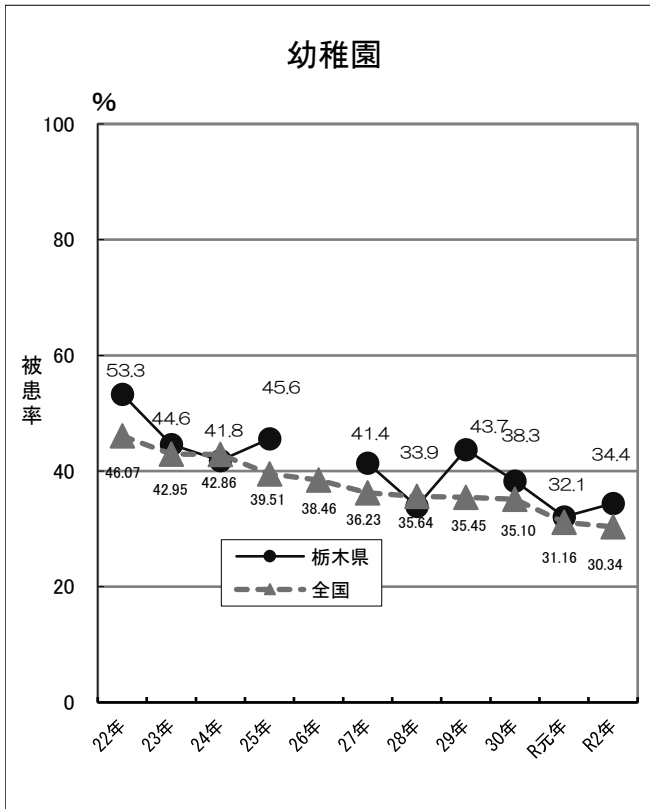
区分		H24	H25	H26	H27	H28	H29	H30	R元	R2	
小学校 計	むし歯	計	60.7	60.4	56.5	54.7	54.3	54.3	49.9	49.9	43.8
		処置完了者	26	27.1	26.6	24.2	25.6	24.5	21.1	23.9	20.7
		未処置歯のある者	34.7	33.3	29.9	30.5	28.7	29.8	28.7	26.0	23.1

区分		H24	H25	H26	H27	H28	H29	H30	R元	R2	
中学校 計	むし歯	計	51.2	52.4	44.9	41.8	42.5	42.9	41.6	37.4	34.6
		処置完了者	30.3	28.4	25.3	24.9	24.6	24.2	23.9	19.0	20.8
		未処置歯のある者	20.8	24.0	19.6	16.9	17.8	18.7	17.7	18.5	13.8

区分		H24	H25	H26	H27	H28	H29	H30	R元	R2	
高等学校 計	むし歯	計	62.5	60.9	59.3	58.7	53.8	44.9	46.0	45.9	42.9
		処置完了者	35.3	32.9	36.8	33.9	30.6	26.8	27.7	26.6	24.6
		未処置歯のある者	27.2	28.0	22.6	24.9	23.2	18.1	18.2	19.4	18.3

② 県内のむし歯被患率の推移及び全国比

〔出典：文部科学省「学校保健統計調査」〕



### (3) 12歳の永久歯の1人平均むし歯等数

〔出典：文部科学省「令和2年度学校保健統計調査」〕

12歳児の永久歯の1人平均むし歯（う歯）等数 （単位：本）

区分	計	喪失歯数	計	むし歯（う歯）		
				処置歯数	未処置歯数	
栃木県	計	0.8	0.0	0.8	0.5	0.2
	男	0.7	0.0	0.7	0.5	0.2
	女	0.8	0.0	0.8	0.6	0.2
全国	計	0.7	0.0	0.7	0.4	0.3
	男	0.6	0.0	0.6	0.4	0.2
	女	0.8	0.0	0.7	0.5	0.3

図10 12歳児の永久歯の1人平均むし歯等数の推移（全国比）

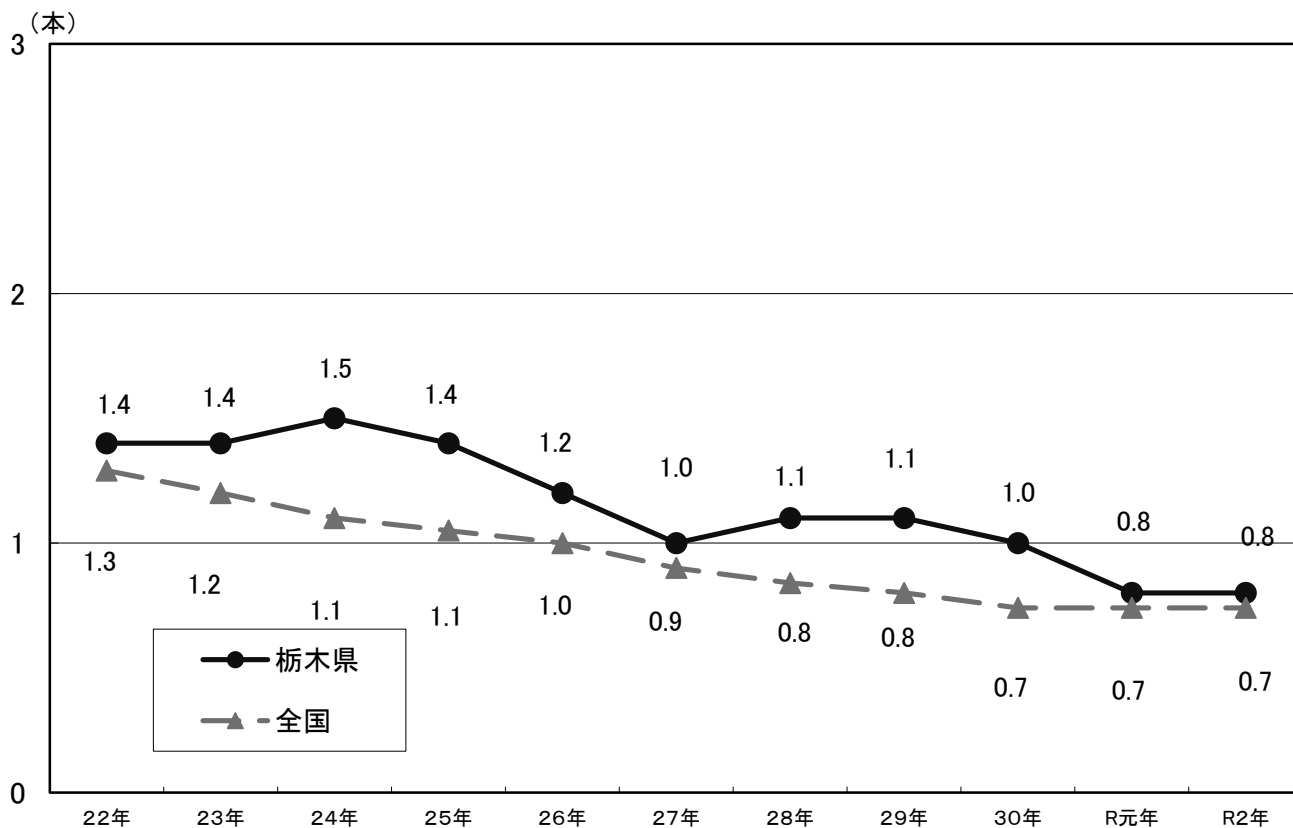
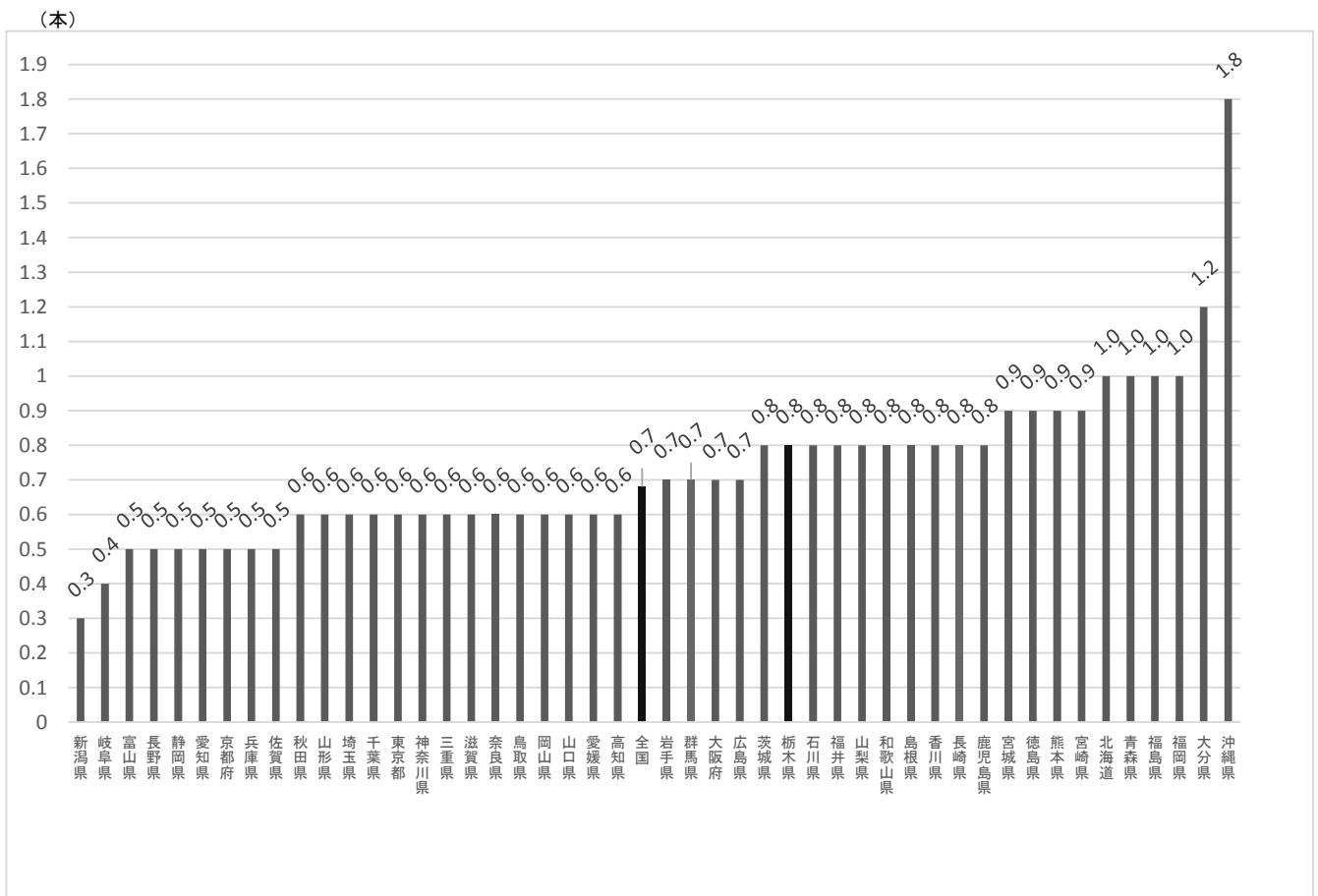


図11 令和2年度 都道府県別 12歳児の永久歯の1人平均むし歯等数



[出典：文部科学省「令和2年度学校保健統計調査」]

## 4 歯周病検診（健康増進事業）

### （1）市町別実施状況（令和2年度）

（栃木県保健福祉部健康増進課調べ）

（単位：人）

市町名	健康増進事業対象			健康増進事業対象外
	対象者数	受診者数	受診率	受診者数
宇都宮市	11,463	1,050	9.2%	924
鹿沼市	5,487	284	5.2%	
日光市	4,265	165	3.9%	502
真岡市	4,469	564	12.6%	98
益子町	1,356	85	6.3%	33
茂木町	720	73	10.1%	36
市貝町	629	31	4.9%	
芳賀町	812	34	4.2%	68
栃木市	8,940	735	8.2%	856
小山市	3,550	367	10.3%	
下野市	3,211	74	2.3%	123
上三川町	1,728	64	3.7%	12
壬生町	2,090	153	7.3%	201
野木町	1,471	64	4.4%	83
大田原市	4,133	175	4.2%	
矢板市	1,854	37	2.0%	7
那須塩原市	6,553	470	7.2%	
さくら市	2,351	167	7.1%	
那須烏山市	1,580	26	1.6%	
塩谷町	631	3	0.5%	57
高根沢町	13,585	22	0.2%	
那須町	1,481	141	9.5%	
那珂川町	928	57	6.1%	
足利市	7,911	97	1.2%	320
佐野市	6,793	242	3.6%	4
計	97,991	5,180	5.3%	3,324



（2）対象年齢別実施状況

（単位：人）

市町名	40歳					検査結果			検診に係る 自己負担(円)
	対象者数	受診者数		受診率	要 精 検 者	要 指 導 者	異 常 認 め ず		
		男	女						
宇都宮市	2,353	290	80	210	12.3%	198	64	28	1,010
鹿沼市	1,189	57	15	42	4.8%	31	20	6	0
日光市	704	22	4	18	3.1%	13	9	0	0
真岡市	1,063	103	44	59	9.7%	94	1	8	400
益子町	274	15	9	6	5.5%	8	4	3	800
茂木町	135	13	7	6	9.6%	11	2	0	1,000
市貝町	112	8	4	4	7.1%	7	1	0	0
芳賀町	170	13	5	8	7.6%	10	1	2	400
栃木市	1,980	143	44	99	7.2%	120	20	3	1,000
小山市	615	28	3	25	4.6%	17	10	1	1,000
下野市	723	14	3	11	1.9%	5	5	4	0
上三川町	438	9	6	3	2.1%	4	5	0	800
壬生町	542	34	9	25	6.3%	26	4	4	1,300
野木町	344	8	1	7	2.3%	6	0	2	500
大田原市	882	27	13	14	3.1%	23	0	4	0
矢板市	379	4	1	3	1.1%	0	1	3	500
那須塩原市	1,502	97	28	69	6.5%	43	39	15	400
さくら市	622	47	13	34	7.6%	16	30	1	1,000
那須烏山市	314	4	1	3	1.3%	4	0	0	500
塩谷町	113	1	1	0	0.9%	0	1	0	0
高根沢町	4,159	4	0	4	0.1%	0	4	0	1,000
那須町	244	13	2	11	5.3%	4	7	2	1,300
那珂川町	141	7	4	3	5.0%	7	0	0	1,300
足利市	1,598	20	4	16	1.3%	6	10	4	700
佐野市	1,515	41	18	23	2.7%	23	15	3	800
計	22,111	1,022	319	703	4.6%	676	253	93	

（単位：人）

市町名	50歳					検査結果			検診に係る 自己負担(円)
	対象者数	受診者数		受診率	要 精 検 者	要 指 導 者	異 常 認 め ず		
		男	女						
宇都宮市	1,616	208	44	164	12.9%	140	45	23	1,010
鹿沼市	1,321	54	21	33	4.1%	28	20	6	0
日光市	1,032	35	12	23	3.4%	20	15	0	0
真岡市	1,103	109	38	71	9.9%	98	4	7	400
益子町	301	14	5	9	4.7%	6	6	2	800
茂木町	131	10	6	4	7.6%	7	3	0	1,000
市貝町	160	8	1	7	5.0%	7	1	0	0
芳賀町	190	5	3	2	2.6%	5	0	0	400
栃木市	2,258	158	49	109	7.0%	136	18	4	1,000
小山市	463	53	7	46	11.4%	34	13	6	1,000
下野市	884	28	3	25	3.2%	13	14	1	0
上三川町	470	17	5	12	3.6%	8	7	2	800
壬生町	468	35	10	25	7.5%	19	7	9	1,300
野木町	279	2	0	2	0.7%	2	0	0	500
大田原市	1,002	35	14	21	3.5%	27	2	6	0
矢板市	450	4	0	4	0.9%	2	2	0	500
那須塩原市	1,695	115	44	71	6.8%	51	48	16	400
さくら市	602	35	19	16	5.8%	12	21	2	1,000
那須烏山市	323	3	1	2	0.9%	1	2	0	500
塩谷町	124	1	0	1	0.8%	0	0	1	0
高根沢町	3,620	7	2	5	0.2%	1	6	0	1,000
那須町	302	24	8	16	7.9%	11	12	1	1,300
那珂川町	211	13	2	11	6.2%	12	0	1	1,300
足利市	2,148	19	8	11	0.9%	10	7	2	700
佐野市	1,678	54	18	36	3.2%	37	15	2	800
計	22,831	1,046	320	726	4.6%	687	268	91	

（単位：人）

市町名	60歳					検査結果			検診に係る 自己負担(円)
	対象者数	受診者数		受診率	要 精 検 者	要 指 導 者	異 常 認 め ず		
		男	女						
宇都宮市	2,992	162	28	134	5.4%	118	28	16	1,010
鹿沼市	1,274	66	22	44	5.2%	37	20	9	0
日光市	1,092	48	19	29	4.4%	25	23	0	0
真岡市	1,008	135	59	76	13.4%	121	3	11	400
益子町	324	19	7	12	5.9%	10	6	3	800
茂木町	196	28	14	14	14.3%	16	8	4	1,000
市貝町	171	2	0	2	1.2%	2	0	0	0
芳賀町	185	4	1	3	2.2%	2	2	0	400
栃木市	1,937	167	59	108	8.6%	148	18	1	1,000
小山市	1,025	58	18	40	5.7%	35	14	9	1,000
下野市	728	15	3	12	2.1%	10	3	2	0
上三川町	358	11	3	8	3.1%	6	3	2	800
壬生町	505	22	6	16	4.4%	17	0	5	1,300
野木町	323	14	6	8	4.3%	13	0	1	500
大田原市	917	42	12	30	4.6%	36	2	4	0
矢板市	445	2	0	2	0.4%	2	0	0	500
那須塩原市	1,455	98	40	58	6.7%	55	32	11	400
さくら市	475	31	9	22	6.5%	10	16	5	1,000
那須烏山市	395	10	3	7	2.5%	6	4	0	500
塩谷町	142	1	1	0	0.7%	0	1	0	0
高根沢町	3,793	5	2	3	0.1%	0	5	0	1,000
那須町	354	24	7	17	6.8%	15	7	2	1,300
那珂川町	247	12	4	8	4.9%	12	0	0	1,300
足利市	1,723	13	5	8	0.8%	7	6	0	700
佐野市	1,508	62	17	45	4.1%	50	11	1	800
計	23,572	1,051	345	706	4.5%	753	212	86	

（単位：人）

市町名	70歳					検査結果			検診に係る 自己負担(円)
	対象者数	受診者数		受診率	要 精 検 者	要 指 導 者	異 常 認 め ず		
		男	女						
宇都宮市	4,502	390	156	234	8.7%	317	38	35	0
鹿沼市	1,703	107	43	64	6.3%	61	24	22	0
日光市	1,437	60	28	32	4.2%	35	24	1	0
真岡市	1,295	217	92	125	16.8%	187	8	22	0
益子町	457	37	18	19	8.1%	16	14	7	800
茂木町	258	22	9	13	8.5%	13	6	3	1,000
市貝町	186	13	6	7	7.0%	10	2	1	0
芳賀町	267	12	2	10	4.5%	9	3	0	0
栃木市	2,765	267	98	169	9.7%	239	20	8	1,000
小山市	1,447	228	103	125	15.8%	139	64	25	0
下野市	876	17	8	9	1.9%	8	7	2	0
上三川町	462	27	14	13	5.8%	17	7	3	800
壬生町	575	62	28	34	10.8%	38	8	16	1,300
野木町	525	40	20	20	7.6%	35	2	3	0
大田原市	1,332	71	29	42	5.3%	53	5	13	0
矢板市	580	27	14	13	4.7%	9	9	9	0
那須塩原市	1,901	160	61	99	8.4%	83	48	29	0
さくら市	652	54	31	23	8.3%	17	31	6	1,000
那須烏山市	548	9	7	2	1.6%	6	2	1	500
塩谷町	252	0	0	0	0.0%	0	0	0	0
高根沢町	2,013	6	4	2	0.3%	1	5	0	1,000
那須町	581	80	33	47	13.8%	38	29	13	0
那珂川町	329	25	12	13	7.6%	22	1	2	1,300
足利市	2,442	45	17	28	1.8%	23	13	9	0
佐野市	2,092	85	45	40	4.1%	65	18	2	0
計	29,477	2,061	878	1,183	7.0%	1,441	388	232	

## 5 歯周病検診（健康増進事業対象外）

（栃木県保健福祉部健康増進課調べ）

（単位：人）

市町名	健康増進事業対象外				検診に係る 自己負担(円)
	対象年齢	対象者数	受診者数	受診率	
※宇都宮市	30歳	2,273	176	7.7%	1,010
	35歳	2,427	190	7.8%	1,010
	45歳	1,922	208	10.8%	1,010
	55歳	1,750	152	8.7%	1,010
	65歳	4,722	198	4.2%	1,010
鹿沼市	—	—	—	—	—
日光市	19歳以上	68,627	502	0.7%	0
真岡市	76歳	782	98	12.5%	0
益子町	30歳	188	15	8.0%	800
	76歳	242	18	7.4%	0
茂木町	20歳	110	3	2.7%	1,000
	30歳	57	5	8.8%	1,000
	35歳	107	1	0.9%	1,000
	75歳	128	16	12.5%	1,000
	80歳	156	11	7.1%	1,000
市貝町	—	—	—	—	—
芳賀町	30～76歳	3,143	68	2.2%	400
栃木市	20・25・30・35・ 45・55・65歳	12,656	570	4.5%	1,000
	76歳	1,824	286	15.7%	0
小山市	—	—	—	—	—
下野市	30～39・45・55・65歳	1,557	62	4.0%	0
	76歳	576	61	10.6%	0
上三川町	76歳	275	12	4.4%	0
壬生町	45・55・65歳	2,107	97	4.6%	1,300
	76歳	482	104	21.6%	0
野木町	45・55・65歳	1,622	83	5.1%	500
	75・80歳				0

市町名	健康増進事業対象外				検診に係る 自己負担(円)
	対象年齢	対象者数	受診者数	受診率	
大田原市	—	—	—	—	—
矢板市	76歳	353	7	2.0%	0
那須塩原市	—	—	—	—	—
さくら市	—	—	—	—	—
那須烏山市	—	—	—	—	—
塩谷町	20歳以上	9,363	57	0.6%	0
高根沢町	—	—	—	—	—
那須町	—	—	—	—	—
那珂川町	—	—	—	—	—
足利市	40～69歳	14,481	203	1.4%	700
	70～74歳	7,634	117	1.5%	0
佐野市	30～74歳	22,427	4	0.0%	1,800

※宇都宮市 後期高齢者医療制度加入者、生活保護受給者、市民税非課税世帯は自己負担が「無」