
第3

栃木県の歯科保健統計

(県内における歯及び口腔の健康づくりの状況)

1. 1歳6か月児健康診査

1歳6か月児健康診査実施状況（平成26年度）

（厚生労働省「地域保健・健康増進事業」掲載データから作成）

市町	対象者数 (人)	受診者数 (人)	受診率(%)	むし歯 有病率(%)	むし歯の ない者の 割合(%)	一人平均 むし歯数 (本)	むし歯の 総本数 (本)	むし歯の ない者 (人)	むし歯の ある者 (人)	
宇都宮市	4,870	4,728	97.1	1.29	98.71	0.04	176	4,667	61	
県西	鹿沼市	766	716	93.5	0.98	99.02	0.02	13	709	7
	日光市	501	482	96.2	0.83	99.17	0.02	8	478	4
	センター計	1,267	1,198	94.6	0.92	99.08	0.02	21	1,187	11
県東	真岡市	737	718	97.4	1.53	98.47	0.05	35	707	11
	益子町	188	179	95.2	1.12	98.88	0.03	5	177	2
	茂木町	57	55	96.5	5.45	94.55	0.27	15	52	3
	市貝町	85	85	100.0	3.53	96.47	0.04	3	82	3
	芳賀町	113	111	98.2	1.80	98.20	0.02	2	109	2
	センター計	1,180	1,148	97.3	1.83	98.17	0.05	60	1,127	21
県南	栃木市	1,115	1,074	96.3	2.14	97.86	0.08	83	1,051	23
	小山市	1,452	1,417	97.6	1.06	98.94	0.04	50	1,402	15
	下野市	522	517	99.0	1.35	98.65	0.04	20	510	7
	上三川町	266	258	97.0	1.94	98.06	0.04	11	253	5
	壬生町	315	305	96.8	0.66	99.34	0.02	5	303	2
	野木町	212	206	97.2	3.40	96.60	0.10	21	199	7
	センター計	3,882	3,777	97.3	1.56	98.44	0.05	190	3,718	59
県北	大田原市	565	550	97.3	0.55	99.45	0.01	6	547	3
	矢板市	230	227	98.7	2.20	97.80	0.04	9	222	5
	那須塩原市	1,030	982	95.3	1.83	98.17	0.06	56	964	18
	さくら市	430	430	100.0	0.70	99.30	0.02	9	427	3
	那須烏山市	157	157	100.0	1.27	98.73	0.01	2	155	2
	塩谷町	51	49	96.1	0.00	100.00	0.00	0	49	0
	高根沢町	228	226	99.1	2.21	97.79	0.04	9	221	5
	那須町	149	146	98.0	1.37	98.63	0.07	10	144	2
	那珂川町	88	83	94.3	8.43	91.57	0.35	29	76	7
	センター計	2,928	2,850	97.3	1.58	98.42	0.05	130	2,805	45
安足	足利市	1,102	1,056	95.8	2.46	97.54	0.06	66	1,030	26
	佐野市	952	924	97.1	3.57	96.43	0.12	111	891	33
	センター計	2,054	1,980	96.4	2.98	97.02	0.09	177	1,921	59
県計	16,181	15,681	96.9	1.63	98.37	0.05	754	15,425	256	

1歳6か月児 市町村別むし歯有病率

(厚生労働省「地域保健・健康増進事業報告」掲載データから作成)

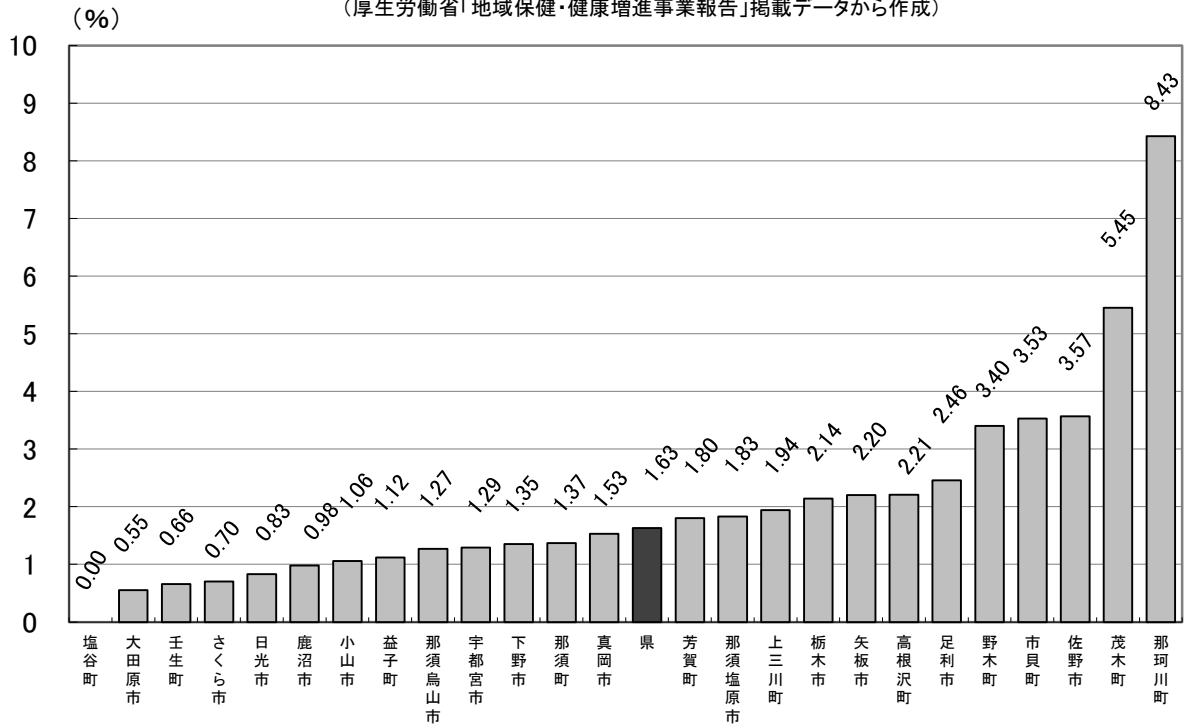
(単位：%)

市町		18年度	19年度	20年度	21年度	22年度	23年度	24年度	25年度
宇都宮市		3.43	2.56	2.06	2.28	2.09	1.90	1.86	1.34
県西	鹿沼市	1.46	2.11	4.59	2.29	2.57	1.95	1.30	1.62
	日光市	5.53	4.61	2.62	3.44	5.20	2.57	2.43	1.84
	西方町	2.33	0	2.56	0	0			
	センター計	3.18	2.24	3.79	2.67	3.63	2.19	1.76	1.72
県東	真岡市	4.20	4.96	3.38	3.55	1.73	1.90	3.75	3.80
	益子町	4.60	0.58	3.61	6.49	3.14	3.83	2.73	1.49
	茂木町	1.11	2.86	1.03	1.25	1.28	0.00	1.25	0
	市貝町	3.66	4.04	2.15	1.22	0	1.98	1.05	4.23
	芳賀町	0.00	1.60	2.29	3.79	4.50	0.88	1.80	1.61
	二宮町	17.24	0.84	3.75					
	センター計	4.76	2.34	3.02	3.64	2.03	2.00	3.01	3.07
県南	栃木市	4.72	4.98	4.91	3.21	3.72	2.60	2.89	1.85
	小山市	4.38	3.86	3.84	2.74	2.62	2.30	1.78	1.67
	下野市	1.88	1.52	1.44	1.66	2.13	3.07	1.67	2.26
	上三川町	3.77	2.81	2.52	2.99	3.70	2.33	1.79	1.80
	壬生町	2.25	0.62	1.00	1.52	0.00	0.94	1.37	0.60
	野木町	3.43	4.09	4.42	2.63	4.86	2.91	2.86	3.53
	岩舟町	5.00	2.92	6.78	8.33	0.88	3.70	2.06	0.86
	大平町	2.67	2.53	1.46	3.59				
	藤岡町	3.00	17.65	1.96	1.72				
	都賀町	1.08	2.08	3.00	1.04				
	センター計	3.60	3.81	3.24	2.77	2.78	2.44	2.08	1.77
県北	大田原市	3.67	3.14	3.55	1.88	2.29	1.93	0.69	1.21
	矢板市	1.52	2.55	3.86	2.63	1.85	3.57	2.32	1.70
	那須塩原市	1.69	2.70	1.99	4.27	1.47	1.68	1.95	1.95
	さくら市	4.12	0.74	2.45	3.40	2.13	2.33	1.92	1.80
	那須烏山市	4.08	1.02	2.23	3.49	1.57	2.79	3.05	0.68
	塩谷町	1.30	1.45	4.88	2.33	2.47	4.92	1.41	4.45
	高根沢町	3.26	3.44	1.89	3.11	2.16	2.58	2.66	2.13
	那須町	3.68	5.41	5.66	3.45	5.38	2.00	6.76	3.97
	那珂川町	3.76	7.22	3.19	5.45	4.46	4.30	4.72	2.41
	河内町	3.27							
	上河内町	2.53							
	センター計	2.86	3.07	2.82	3.36	2.11	2.28	2.17	1.87
	安足	足利市	3.22	4.47	3.08	2.75	3.48	2.25	3.36
佐野市		4.39	5.15	3.97	3.06	3.17	2.34	4.24	2.50
センター計		3.76	4.81	3.48	2.89	3.34	2.29	3.78	2.90
県平均		3.46	3.22	2.88	2.81	2.55	2.18	2.29	1.88
全国平均		2.98	2.84	2.66	2.52	2.33	2.10	2.08	1.91

市町		26年度
宇都宮市		1.29
県西	鹿沼市	0.98
	日光市	0.83
	センター計	0.92
県東	真岡市	1.53
	益子町	1.12
	茂木町	5.45
	市貝町	3.53
	芳賀町	1.80
	センター計	1.83
県南	栃木市	2.14
	小山市	1.06
	下野市	1.35
	上三川町	1.94
	壬生町	0.66
	野木町	3.40
	センター計	1.56
県北	大田原市	0.55
	矢板市	2.20
	那須塩原市	1.83
	さくら市	0.70
	那須烏山市	1.27
	塩谷町	0.00
	高根沢町	2.21
	那須町	1.37
	那珂川町	8.43
	センター計	1.58
安足	足利市	2.46
	佐野市	3.57
	センター計	2.98
県平均		1.63
全国平均		1.80

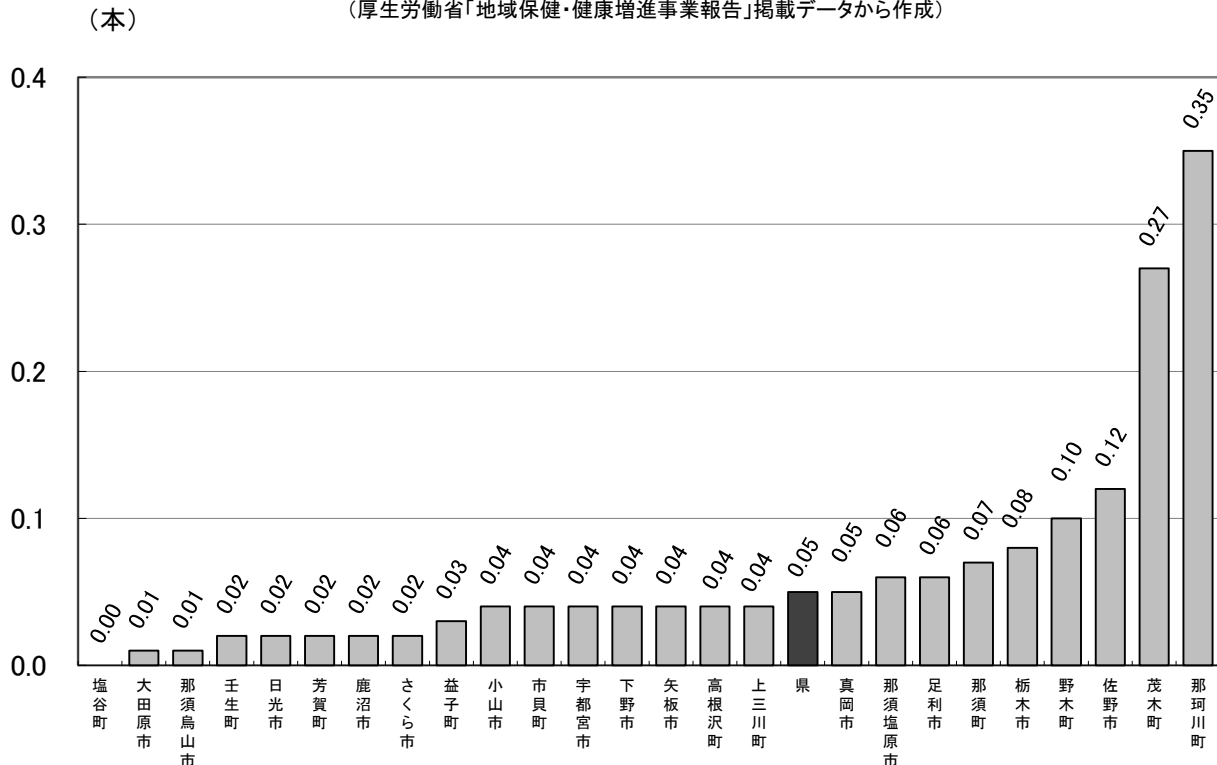
1歳6か月児むし歯有病率 (平成26年度)

(厚生労働省「地域保健・健康増進事業報告」掲載データから作成)



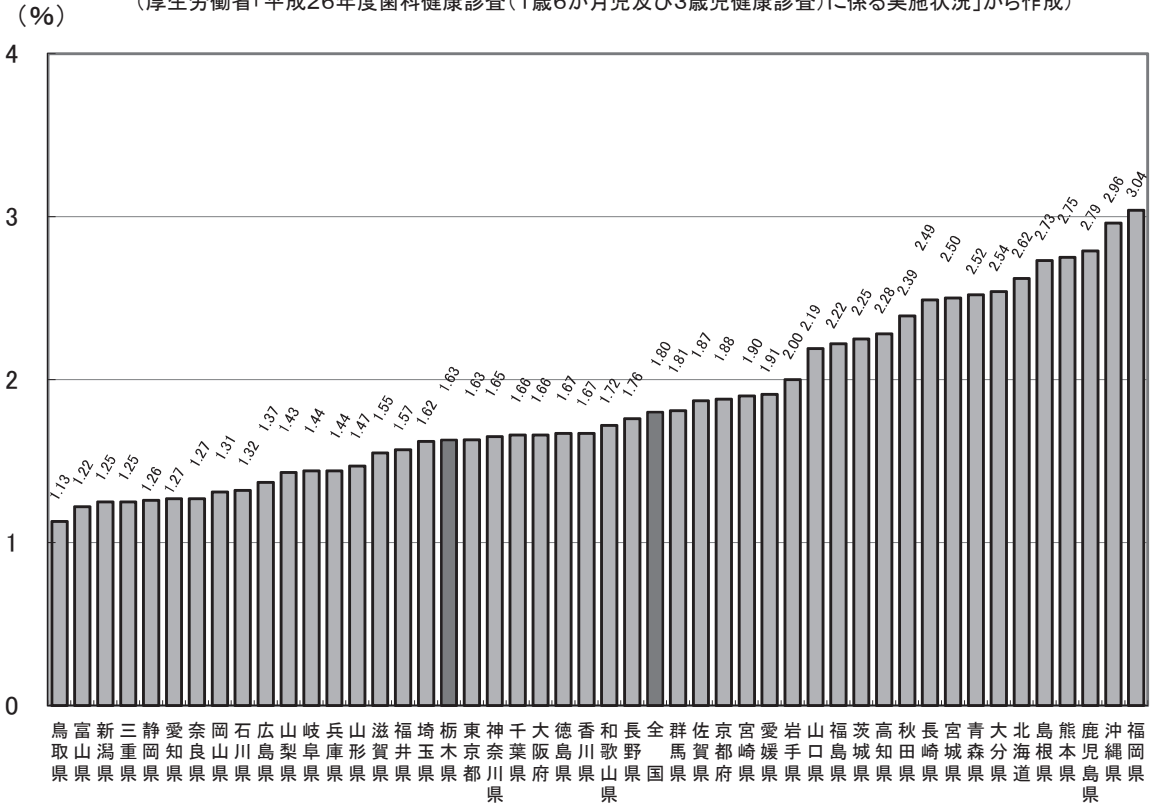
1歳6か月児一人平均むし歯数 (平成26年度)

(厚生労働省「地域保健・健康増進事業報告」掲載データから作成)



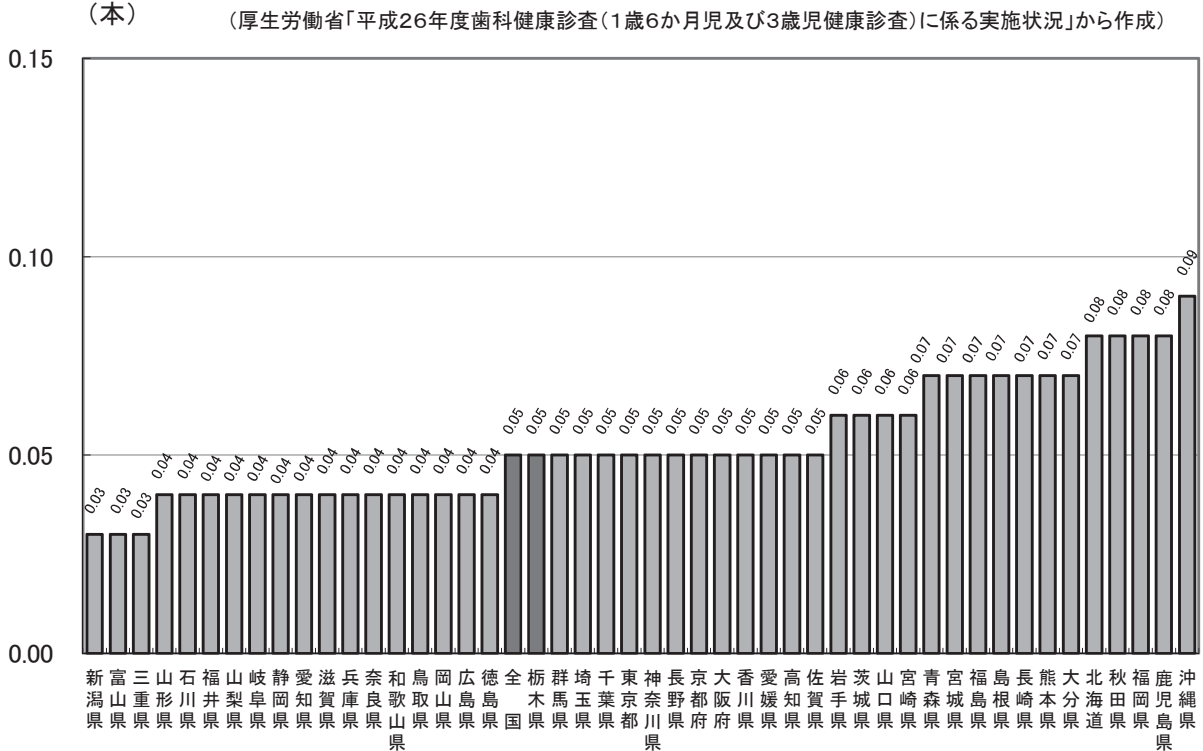
都道府県別 1歳6か月児むし歯有病率 (平成26年度)

(厚生労働省「平成26年度歯科健康診査(1歳6か月児及び3歳児健康診査)」に係る実施状況から作成)



都道府県別 1歳6か月児一人平均むし歯数 (平成26年度)

(厚生労働省「平成26年度歯科健康診査(1歳6か月児及び3歳児健康診査)」に係る実施状況から作成)



2. 3歳児健康診査

3歳児健康診査実施状況（平成26年度）

（厚生労働省「地域保健・健康増進事業」掲載データから作成）

市町	対象者数 (人)	受診者数 (人)	受診率(%)	むし歯 有病率(%)	むし歯の ない者の 割合(%)	一人平均 むし歯数 (本)	むし歯の 総本数 (本)	むし歯の ない者 (人)	むし歯の ある者 (人)	
宇都宮市	4,805	4,559	94.9	15.22	84.78	0.52	2,391	3,865	694	
県西	鹿沼市	738	689	93.4	14.80	85.20	0.57	392	587	102
	日光市	576	550	95.5	20.18	79.82	0.75	410	439	111
	センター計	1,314	1,239	94.3	17.19	82.81	0.65	802	1,026	213
県東	真岡市	752	732	97.3	19.13	80.87	0.82	597	592	140
	益子町	185	184	99.5	16.85	83.15	0.58	106	153	31
	茂木町	69	69	100.0	27.54	72.46	1.03	71	50	19
	市貝町	95	95	100.0	20.00	80.00	0.58	55	76	19
	芳賀町	130	129	99.2	14.73	85.27	0.61	79	110	19
	センター計	1,231	1,209	98.2	18.86	81.14	0.75	908	981	228
県南	栃木市	1,209	1,158	95.8	17.53	82.47	0.60	694	955	203
	小山市	1,517	1,436	94.7	21.45	78.55	0.79	1,136	1,128	308
	下野市	536	532	99.3	17.29	82.71	0.63	334	440	92
	上三川町	285	280	98.2	19.29	80.71	0.87	244	226	54
	壬生町	337	326	96.7	15.64	84.36	0.56	183	275	51
	野木町	188	181	96.3	17.13	82.87	0.46	83	150	31
	センター計	4,072	3,913	96.1	18.89	81.11	0.68	2,674	3,174	739
県北	大田原市	599	564	94.2	23.76	76.24	1.02	574	430	134
	矢板市	257	253	98.4	26.88	73.12	1.20	304	185	68
	那須塩原市	1,026	984	95.9	15.65	84.35	0.49	481	830	154
	さくら市	401	396	98.8	7.58	92.42	0.22	88	366	30
	那須烏山市	167	167	100.0	29.94	70.06	0.86	143	117	50
	塩谷町	76	71	93.4	30.99	69.01	1.20	85	49	22
	高根沢町	256	252	98.4	16.27	83.73	0.55	138	211	41
	那須町	140	137	97.9	37.96	62.04	1.37	188	85	52
	那珂川町	115	110	95.7	29.09	70.91	1.22	134	78	32
	センター計	3,037	2,934	96.6	19.87	80.13	0.73	2,135	2,351	583
安足	足利市	1,029	985	95.7	21.52	78.48	0.72	713	773	212
	佐野市	951	908	95.5	21.15	78.85	0.89	810	716	192
	センター計	1,980	1,893	95.6	21.34	78.66	0.80	1,523	1,489	404
県計	16,439	15,747	95.8	18.17	81.83	0.66	10,433	12,886	2,861	

3歳児 市町村別むし歯有病率

(厚生労働省「地域保健・健康増進事業報告」掲載データから作成)

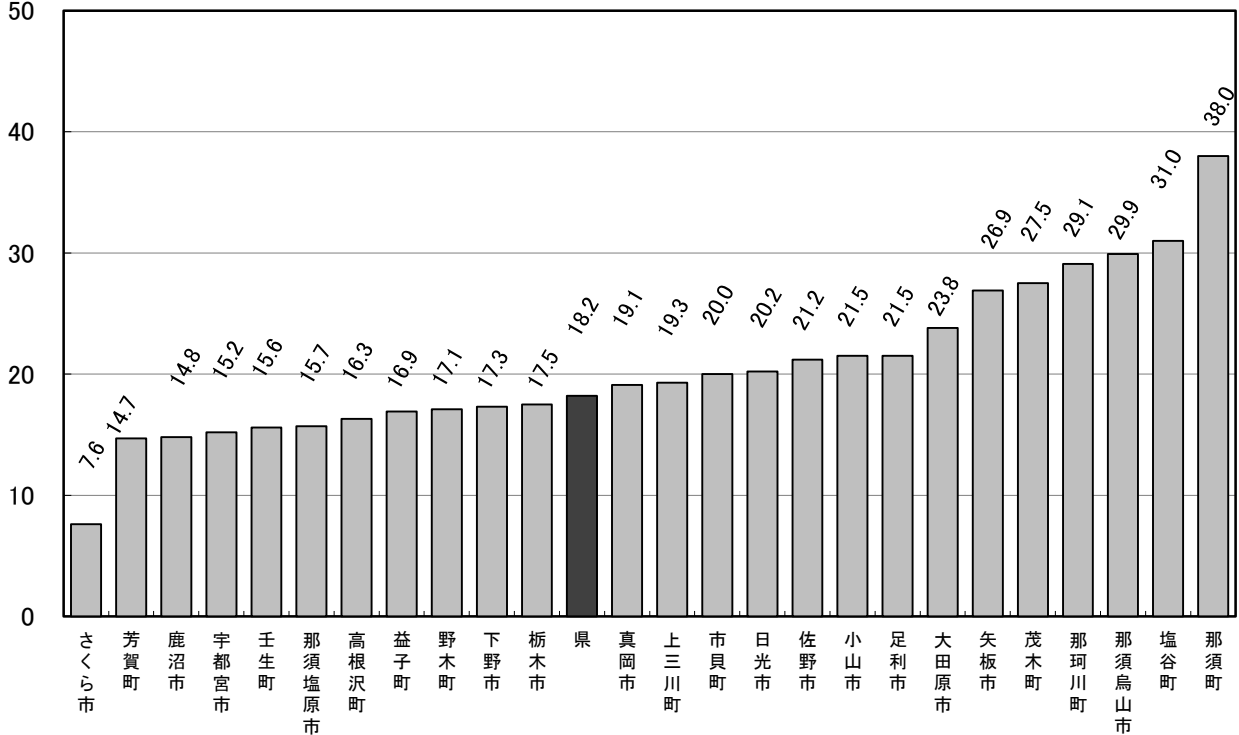
(単位：%)

市町		18年度	19年度	20年度	21年度	22年度	23年度	24年度	25年度	市町	26年度	
宇都宮市		24.99	25.18	22.03	19.90	19.56	17.82	17.09	16.26	宇都宮市	15.22	
県西	鹿沼市	22.07	30.51	30.18	23.01	27.14	22.06	20.77	18.10	県西	鹿沼市	14.80
	日光市	32.29	31.13	32.94	28.98	28.00	24.17	24.91	23.60		日光市	20.18
	西方町	23.61	41.46	17.02	19.15	38.46					センター計	17.19
	センター計	26.33	31.07	30.89	25.27	27.83	22.90	22.42	20.40	県東	真岡市	19.13
県東	真岡市	25.17	29.08	22.88	22.12	20.82	16.99	23.39	23.10		益子町	16.85
	益子町	38.50	43.08	34.87	26.79	36.36	22.38	18.95	20.30		茂木町	27.54
	茂木町	30.00	35.56	25.96	24.53	30.00	20.88	18.31	18.60		市貝町	20.00
	市貝町	40.20	40.21	27.37	34.00	25.84	18.95	17.43	20.50		芳賀町	14.73
	芳賀町	28.47	25.78	22.39	18.84	28.13	21.49	8.07	18.10		センター計	18.86
	二宮町	48.70	48.46	45.67							県南	栃木市
	センター計	31.41	34.40	27.37	23.65	24.96	18.79	20.33	21.60	小山市		21.45
県南	栃木市	32.20	29.00	30.54	28.83	28.80	24.02	23.29	21.20	下野市		17.29
	小山市	26.02	30.72	23.41	27.72	28.09	27.78	23.39	21.60	上三川町		19.29
	下野市	15.74	22.80	24.91	20.95	21.22	14.66	18.70	18.00	壬生町		15.64
	上三川町	29.84	32.68	30.65	26.18	25.87	24.46	23.15	24.10	野木町		17.13
	壬生町	24.25	31.23	27.11	24.43	15.67	19.00	19.66	17.00	センター計		18.89
	野木町	27.75	20.48	27.07	21.76	22.51	17.70	13.33	21.80	県北	大田原市	23.76
	岩舟町	46.09	33.33	33.91	28.15	24.29	25.83	23.97	18.70		矢板市	26.88
大平町	30.07	23.40	23.37	26.43					那須塩原市		15.65	
藤岡町	29.82	36.00	33.33	30.61					さくら市		7.58	
都賀町	27.78	24.35	26.53	25.26					那須烏山市		29.94	
センター計	26.99	28.68	26.35	26.29	25.84	23.56	22.02	20.80	塩谷町		30.99	
県北	大田原市	33.95	40.42	40.92	35.71	27.02	30.69	26.37	26.80		高根沢町	16.27
	矢板市	37.41	28.80	51.25	31.20	30.71	28.35	28.41	30.80		那須町	37.96
	那須塩原市	23.95	23.58	24.33	21.69	21.17	17.16	16.35	16.80		那珂川町	29.09
	さくら市	25.37	14.11	19.65	21.29	16.30	9.50	10.16	7.70		センター計	19.87
	那須烏山市	39.52	42.33	32.95	32.64	29.69	29.61	20.97	18.90	安足	足利市	21.52
	塩谷町	25.56	32.20	43.75	28.17	21.52	30.77	25.97	19.00		佐野市	21.15
	高根沢町	24.68	28.91	21.52	23.57	23.91	15.87	28.70	19.50		センター計	21.34
	那須町	41.15	40.00	42.29	38.20	32.78	33.77	31.43	36.30	県平均		18.17
	那珂川町	38.79	39.18	42.4	36.56	36.84	27.83	33.33	19.80	全国平均		17.69
	河内町	30.40										
上河内町	33.80											
センター計	29.90	29.30	31.49	27.51	24.21	21.75	21.28	19.90				
安足	足利市	33.41	26.37	30.97	29.02	27.43	23.51	22.93	25.60			
	佐野市	32.32	31.69	30.93	27.87	28.15	23.72	22.69	24.50			
	センター計	32.93	28.88	30.95	28.52	27.76	23.60	22.82	25.00			
県平均		28.19	28.48	27.18	24.70	24.14	21.22	20.48	19.84			
全国平均		26.67	25.86	24.56	22.95	21.54	20.37	19.07	17.91			

3歳児 むし歯有病率 (平成26年度)

(%)

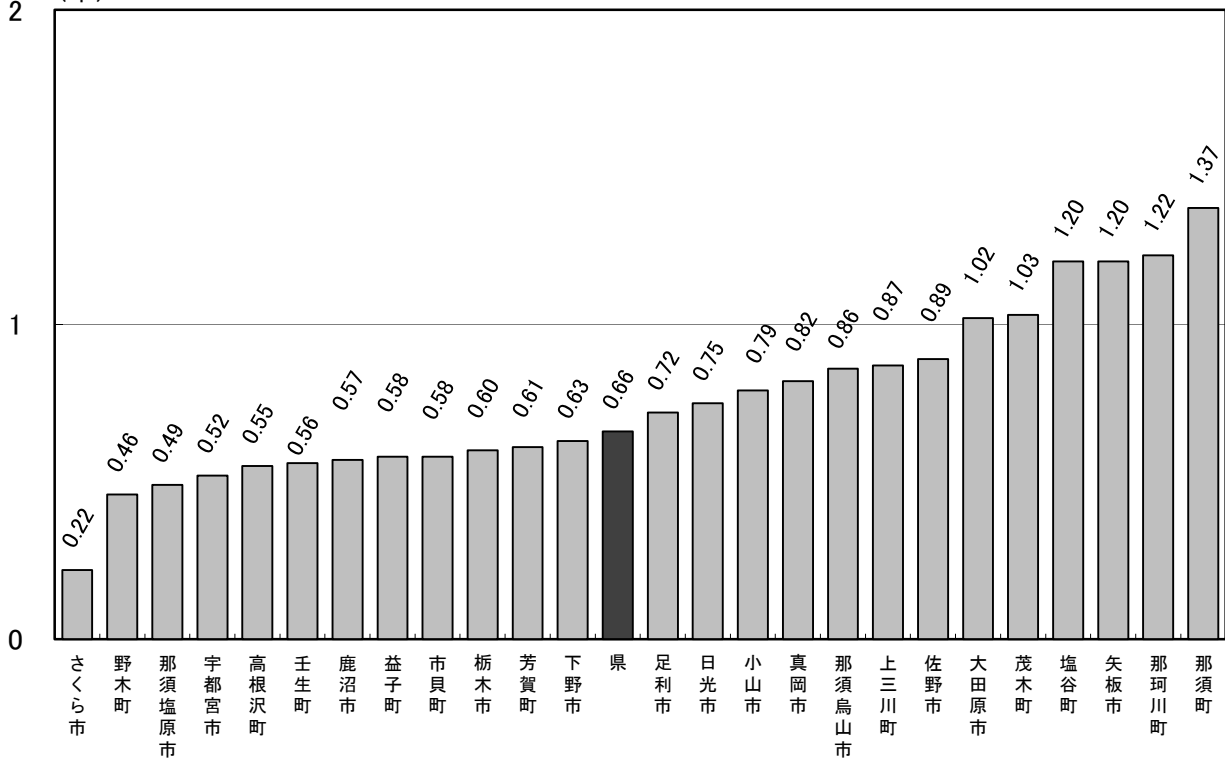
(厚生労働省「地域保健・健康増進事業報告」掲載データから作成)



3歳児 一人平均むし歯数 (平成26年度)

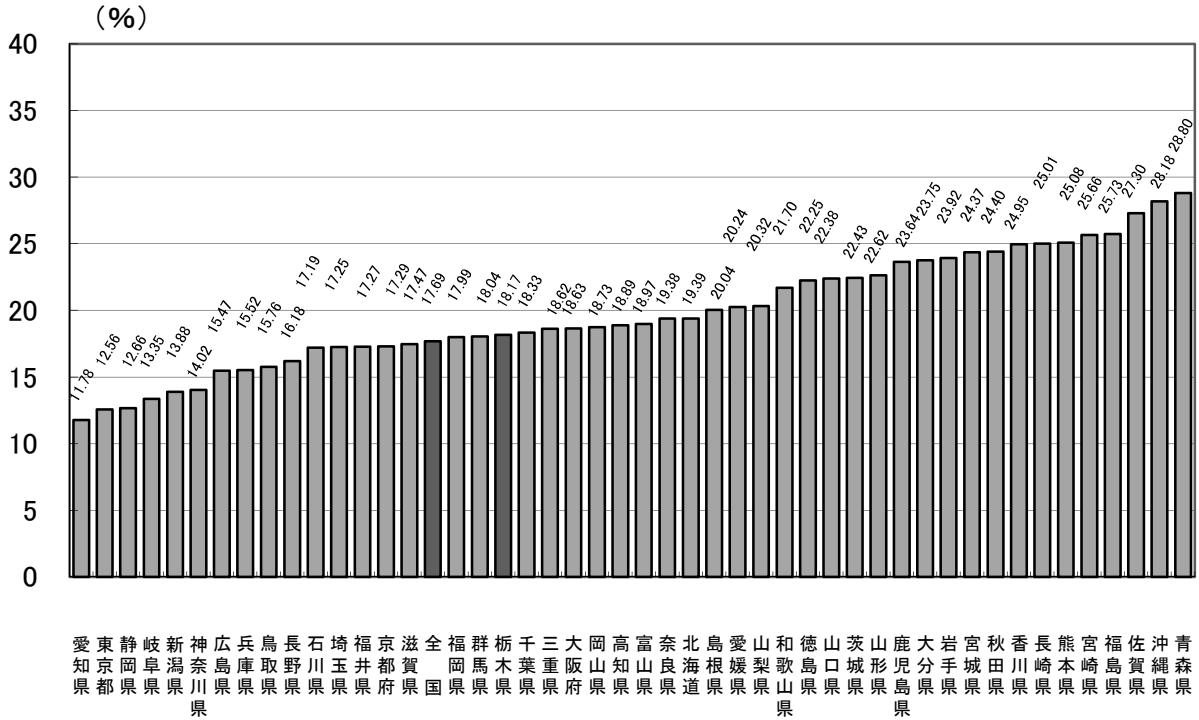
(本)

(厚生労働省「地域保健・健康増進事業報告」掲載データから作成)



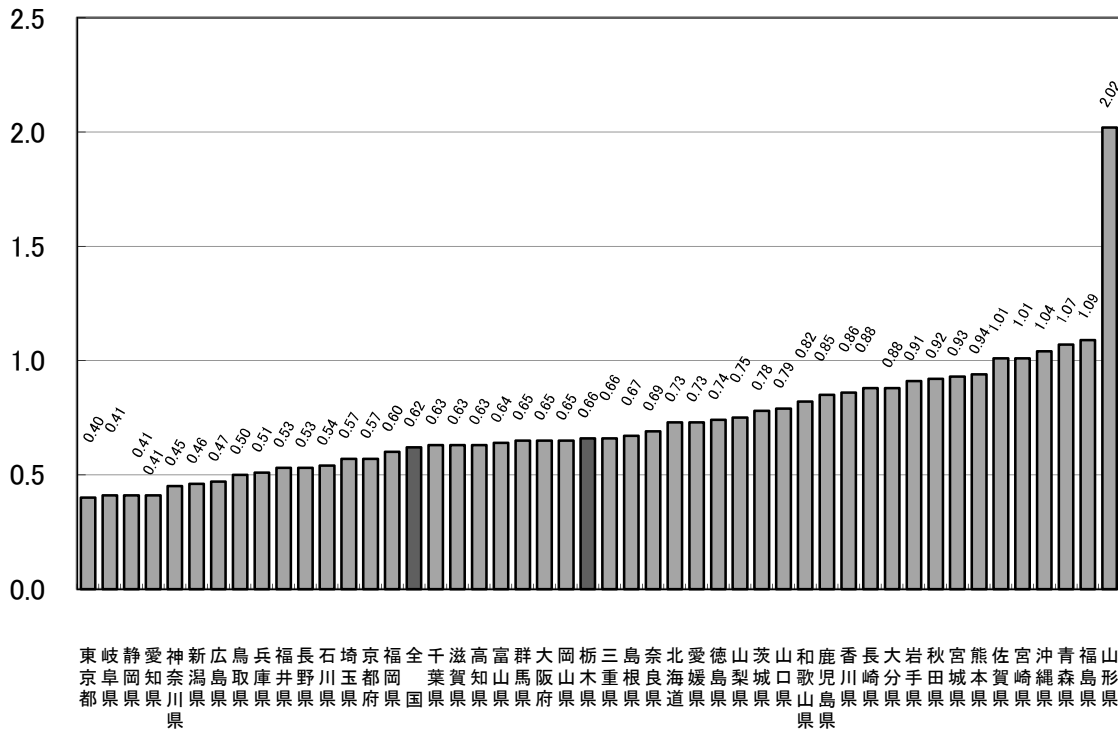
都道府県別 3歳児むし歯有病率 (平成26年度)

(厚生労働省「平成26年度歯科健康診査(1歳6か月児及び3歳児健康診査)」に係る実施状況から作成)



都道府県別 3歳児一人平均むし歯数 (平成26年度)

(本) (厚生労働省「平成26年度歯科健康診査(1歳6か月児及び3歳児健康診査)」に係る実施状況から作成)



3. 学校保健統計調査報告(全国) (文部科学省「平成26年度学校保健統計調査」より)

平成26年度 年齢別 疾病・異常被患率等

(単位:%)

区分		歯・口腔							
		むし歯(う歯)			歯列・咬合	顎関節	歯垢の状態	歯肉の状態	その他の疾患・異常
		計	処置完了者	未処置歯のある者					
男	幼稚園 5歳	39.66	16.21	23.44	3.28	0.15	0.97	0.16	1.58
	小学校 計	54.23	26.84	27.38	4.00	0.09	3.59	2.25	6.81
	6歳	48.48	19.35	29.13	2.24	0.05	1.34	0.64	5.61
	7歳	55.74	25.78	29.96	3.52	0.05	2.64	1.31	5.28
	8歳	60.06	29.74	30.32	4.58	0.11	3.95	2.10	5.29
	9歳	62.07	32.30	29.77	4.41	0.10	4.10	2.52	7.24
	10歳	55.29	29.57	25.72	4.55	0.10	4.73	3.27	8.89
	11歳	44.30	24.43	19.87	4.70	0.11	4.70	3.53	8.39
	中学校 計	40.92	22.38	18.54	4.88	0.30	6.41	5.56	3.93
	12歳	38.63	21.54	17.09	4.93	0.29	5.69	4.66	5.73
	13歳	39.89	21.82	18.06	4.83	0.29	6.67	5.80	3.64
	14歳	44.20	23.76	20.44	4.90	0.33	6.86	6.21	2.45
	高等学校 計	51.05	28.11	22.94	3.56	0.38	5.65	5.29	0.91
	15歳	46.49	25.84	20.65	3.45	0.34	5.27	4.75	1.01
16歳	51.50	28.44	23.06	3.65	0.39	5.89	5.58	0.84	
17歳	55.46	30.19	25.27	3.58	0.40	5.81	5.57	0.88	
女	幼稚園 5歳	37.23	15.14	22.09	3.72	0.10	0.85	0.19	1.86
	小学校 計	50.76	25.59	25.17	4.59	0.11	2.62	1.66	6.87
	6歳	46.14	18.70	27.45	3.03	0.05	1.33	0.68	6.01
	7歳	52.93	24.71	28.21	4.17	0.08	2.28	1.24	5.40
	8歳	58.28	29.61	28.67	5.07	0.09	3.12	1.76	5.69
	9歳	57.51	30.83	26.68	4.91	0.12	2.83	1.79	8.08
	10歳	49.71	27.08	22.63	5.03	0.13	3.13	2.19	8.76
	11歳	40.66	22.75	17.91	5.28	0.17	3.03	2.27	7.18
	中学校 計	43.90	25.35	18.55	5.30	0.42	3.95	3.62	3.16
	12歳	40.72	23.70	17.03	5.22	0.32	3.44	2.98	4.56
	13歳	43.42	24.85	18.57	5.24	0.41	4.29	3.97	2.94
	14歳	47.51	27.47	20.04	5.44	0.52	4.10	3.91	1.99
	高等学校 計	55.14	32.82	22.32	4.35	0.55	4.10	3.57	0.86
	15歳	50.40	30.14	20.26	4.38	0.51	3.87	3.28	0.97
16歳	55.47	33.01	22.46	4.33	0.54	4.27	3.74	0.88	
17歳	59.80	35.46	24.34	4.33	0.60	4.18	3.71	0.74	
計	幼稚園 5歳	38.46	15.68	22.78	3.50	0.12	0.91	0.17	1.72
	小学校 計	52.54	26.23	26.30	4.29	0.10	3.12	1.96	6.84
	6歳	47.34	19.03	28.31	2.62	0.05	1.34	0.66	5.80
	7歳	54.36	25.26	29.11	3.84	0.06	2.46	1.28	5.34
	8歳	59.19	29.68	29.52	4.82	0.10	3.54	1.93	5.48
	9歳	59.84	31.58	28.26	4.65	0.11	3.48	2.16	7.65
	10歳	52.57	28.36	24.21	4.78	0.12	3.95	2.74	8.82
	11歳	42.52	23.61	18.91	4.98	0.14	3.88	2.92	7.80
	中学校 計	42.37	23.83	18.54	5.09	0.36	5.21	4.61	3.55
	12歳	39.65	22.59	17.06	5.07	0.31	4.59	3.84	5.16
	13歳	41.61	23.30	18.31	5.03	0.35	5.51	4.91	3.30
	14歳	45.82	25.57	20.24	5.16	0.42	5.51	5.09	2.23
	高等学校 計	53.08	30.45	22.63	3.95	0.46	4.88	4.44	0.89
	15歳	48.42	27.97	20.46	3.91	0.42	4.58	4.02	0.99
16歳	53.47	30.71	22.76	3.99	0.47	5.08	4.66	0.86	
17歳	57.61	32.81	24.81	3.96	0.50	5.00	4.64	0.81	

学校保健統計調査報告（栃木県）

（文部科学省「平成26年度学校保健統計調査」より）

平成26年度 年齢別 疾病・異常被患率等

（単位：％）

区分	歯・口腔								
	むし歯（う歯）			歯列・咬合	顎関節	歯垢の状態	歯肉の状態	その他の疾病・異常	
	計	処置完了者	未処置歯のある者						
男	幼稚園 5歳	50.9	17.7	33.2	2.1	-	0.1	-	3.6
	小学校 計	58.4	27.1	31.2	3.0	0.0	1.7	0.6	7.3
	6歳	52.9	19.3	33.6	1.5	0.0	0.2	0.2	6.2
	7歳	58.9	24.8	34.1	3.0	-	0.9	0.3	6.0
	8歳	61.5	27.5	34.0	3.8	-	1.6	0.4	4.7
	9歳	68.3	33.7	34.6	2.4	0.0	1.9	0.4	9.1
	10歳	58.7	30.8	27.9	3.5	-	2.1	0.9	9.8
	11歳	50.2	26.5	23.7	3.5	0.0	3.4	1.6	8.0
	中学校 計	44.4	24.2	20.2	4.1	0.1	5.6	5.7	5.3
	12歳	43.6	23.3	20.2	5.1	0.0	4.2	3.9	7.3
	13歳	42.1	23.5	18.6	3.8	0.0	5.6	5.9	4.7
	14歳	47.5	25.8	21.6	3.5	0.2	7.2	7.4	3.8
	高等学校 計	57.0	34.5	22.5	2.1	0.1	4.5	2.5	0.8
	15歳	50.1	31.7	18.4	2.7	0.2	4.4	1.9	0.8
	16歳	57.8	34.0	23.9	2.0	0.1	4.4	2.7	0.7
17歳	63.4	38.0	25.5	1.6	0.2	4.9	3.0	0.8	
女	幼稚園 5歳	X	X	X	3.7	-	-	0.1	3.8
	小学校 計	54.4	26.0	28.5	3.3	0.0	1.1	0.5	7.1
	6歳	49.9	17.7	32.2	1.3	-	0.2	0.0	7.4
	7歳	56.3	24.1	32.1	3.8	0.1	0.9	0.2	4.8
	8歳	62.7	29.4	33.3	3.2	-	1.0	0.5	5.4
	9歳	61.8	32.0	29.8	3.5	-	1.2	0.5	7.5
	10歳	52.3	29.2	23.1	4.3	-	1.5	0.5	9.2
	11歳	44.3	23.2	21.0	3.9	-	1.8	1.4	7.8
	中学校 計	45.4	26.4	19.0	4.9	0.2	3.2	3.1	4.7
	12歳	40.4	23.9	16.5	5.5	0.1	2.4	2.2	6.0
	13歳	44.7	26.1	18.6	4.4	0.3	3.3	3.1	5.5
	14歳	51.3	29.1	22.2	4.9	0.3	4.0	4.0	2.4
	高等学校 計	61.8	39.2	22.6	5.1	0.3	6.1	3.1	0.7
	15歳	57.4	36.2	21.2	6.3	0.3	6.2	2.8	1.2
	16歳	60.3	38.3	22.0	5.2	0.2	6.1	3.6	0.4
17歳	67.8	43.1	24.6	3.9	0.4	5.9	2.9	0.6	
計	幼稚園 5歳	X	X	X	2.9	-	0.0	0.0	3.7
	小学校 計	56.5	26.6	29.9	3.1	0.0	1.4	0.6	7.2
	6歳	51.4	18.5	32.9	1.4	0.0	0.2	0.1	6.8
	7歳	57.6	24.4	33.2	3.4	0.1	0.9	0.2	5.4
	8歳	62.1	28.4	33.7	3.5	-	1.4	0.4	5.0
	9歳	65.1	32.9	32.2	2.9	0.0	1.5	0.5	8.3
	10歳	55.6	30.0	25.6	3.9	-	1.8	0.7	9.5
	11歳	47.3	24.9	22.4	3.7	0.0	2.6	1.5	7.9
	中学校 計	44.9	25.3	19.6	4.5	0.2	4.4	4.4	5.0
	12歳	42.0	23.6	18.4	5.3	0.1	3.3	3.1	6.7
	13歳	43.4	24.8	18.6	4.1	0.1	4.4	4.5	5.1
	14歳	49.3	27.4	21.9	4.2	0.2	5.6	5.7	3.1
	高等学校 計	59.3	36.8	22.6	3.6	0.2	5.3	2.8	0.8
	15歳	53.6	33.9	19.8	4.4	0.3	5.3	2.3	1.0
	16歳	59.1	36.1	23.0	3.6	0.1	5.2	3.2	0.5
17歳	65.6	40.5	25.0	2.8	0.3	5.4	3.0	0.7	

幼稚園・小・中・高等学校 むし歯の被患率（栃木県）

（文部科学省「学校保健統計調査」より）

むし歯の被患率の推移

（単位％）

		平成18年	平成19年	平成20年	平成21年	平成22年	平成23年	平成24年	平成25年	平成26年	
幼稚園 5歳	むし歯	計	56.76	58.30	60.60	52.80	53.3	44.6	41.8	45.6	X
		処置完了者	15.49	23.30	24.72	20.70	17.7	16.2	16.1	18.2	X
		未処置歯のある者	41.27	35.00	35.89	32.20	35.6	28.3	25.8	27.4	X

		平成18年	平成19年	平成20年	平成21年	平成22年	平成23年	平成24年	平成25年	平成26年	
小学校計	むし歯	計	70.91	71.50	69.13	64.90	60.9	61.8	60.7	60.4	56.5
		処置完了者	31.76	32.20	31.53	29.00	26.7	28.7	26.0	27.1	26.6
		未処置歯のある者	39.15	39.20	37.60	35.90	34.2	33.1	34.7	33.3	29.9

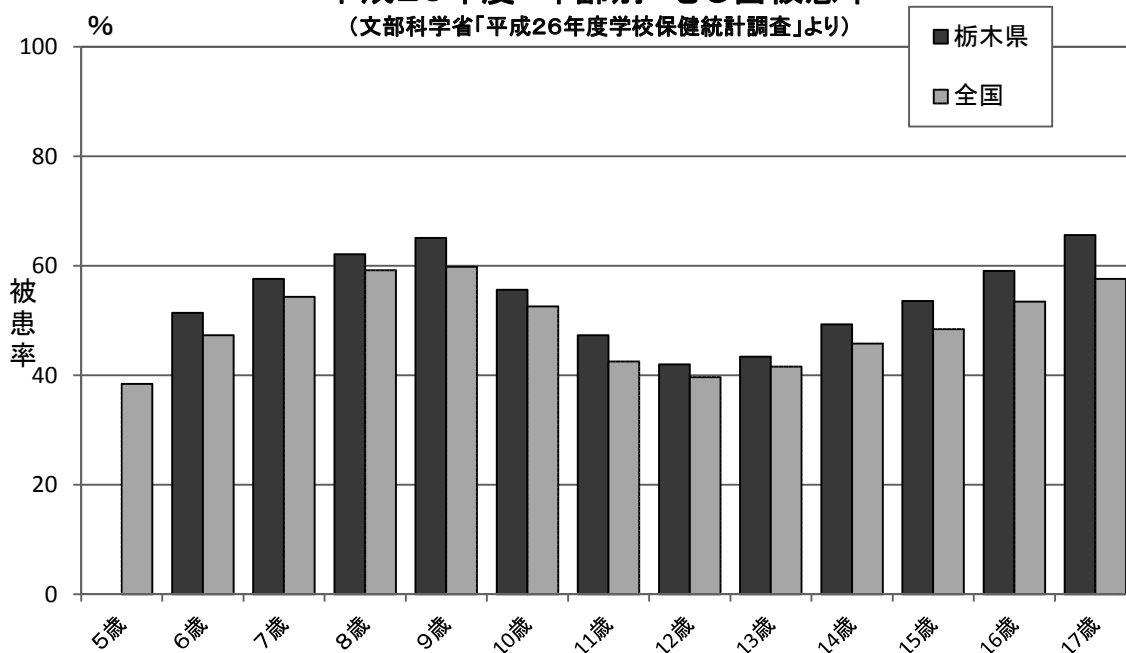
		平成18年	平成19年	平成20年	平成21年	平成22年	平成23年	平成24年	平成25年	平成26年	
中学校計	むし歯	計	67.27	64.30	59.89	59.20	50.0	50.0	51.2	52.4	44.9
		処置完了者	36.82	33.20	33.51	34.40	29.6	28.3	30.3	28.4	25.3
		未処置歯のある者	30.44	31.10	26.38	24.80	20.4	21.7	20.8	24.0	19.6

		平成18年	平成19年	平成20年	平成21年	平成22年	平成23年	平成24年	平成25年	平成26年	
高等学校計	むし歯	計	77.48	75.10	68.22	65.90	67.1	64.6	62.5	60.9	59.3
		処置完了者	45.78	42.30	41.85	37.40	39.6	36.5	35.3	32.9	36.8
		未処置歯のある者	31.68	32.90	26.37	28.50	27.5	28.1	27.2	28.0	22.6

「X」・・・疾病・異常被患率等の標準誤差が5%以上、受検者数が100人（5歳は50人）未満又は回答校が1校以下のため統計数値を公表しない場合

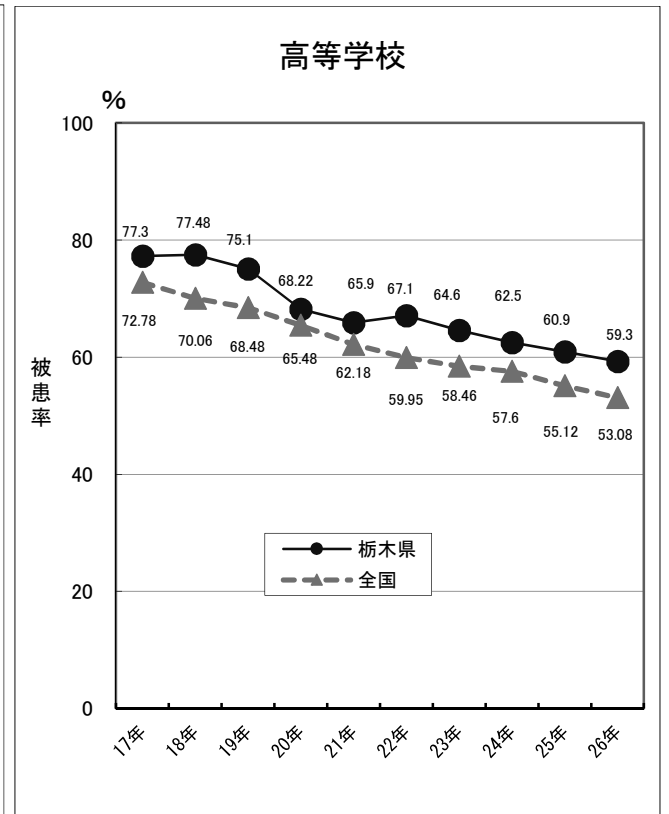
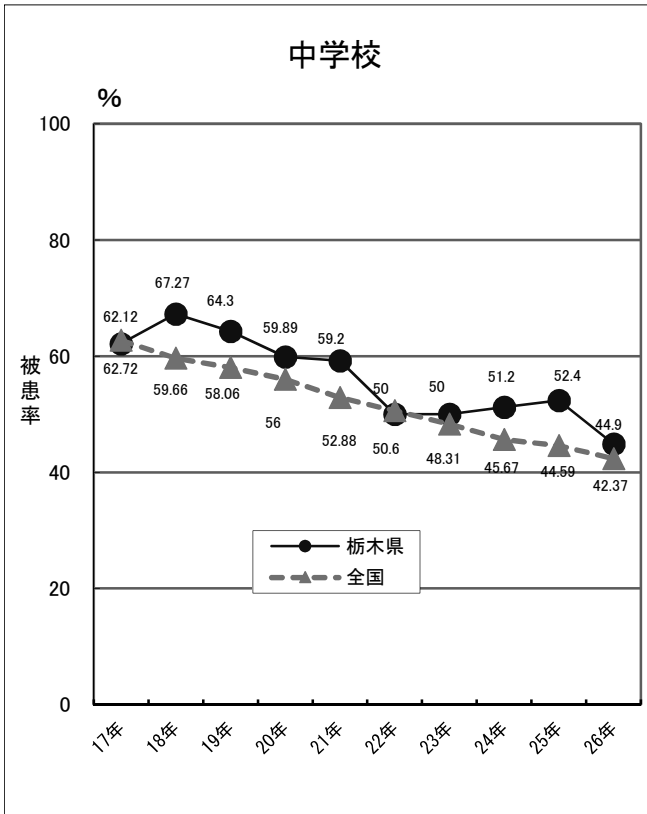
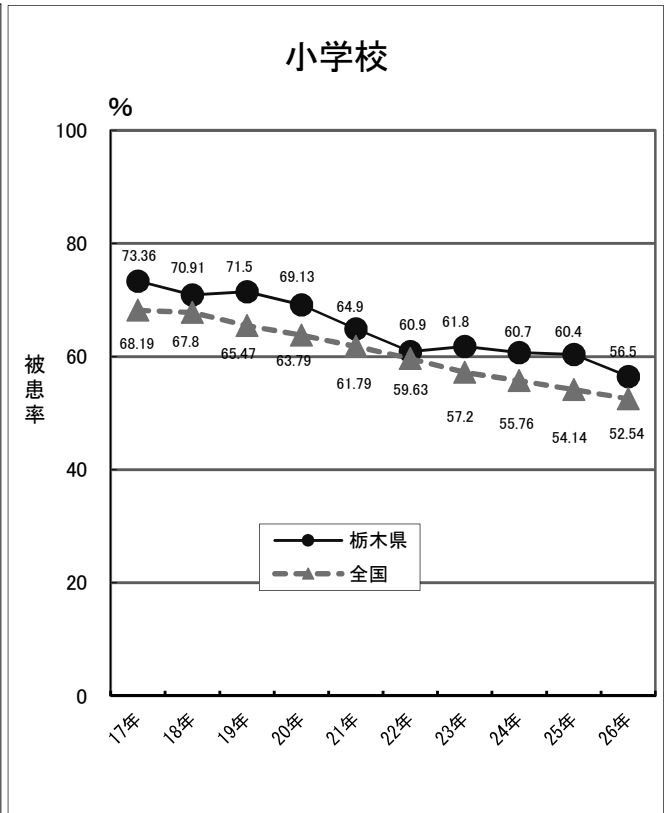
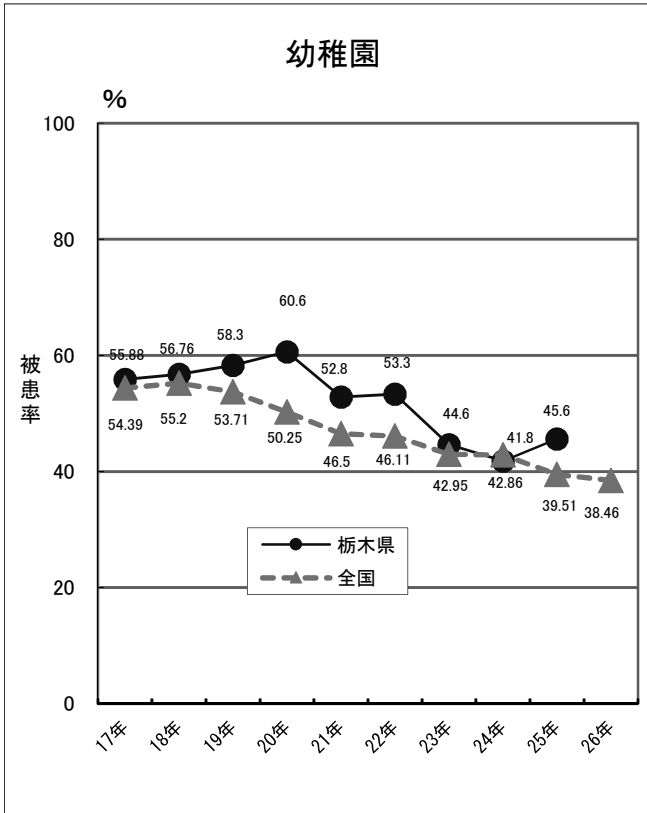
平成26年度 年齢別 むし歯被患率

（文部科学省「平成26年度学校保健統計調査」より）



幼稚園・小・中・高等学校 むし歯の被患率

(文部科学省「学校保健統計調査」より)



12歳の永久歯の1人当り平均むし歯等数

(文部科学省「平成26年度学校保健統計調査」より)

平成26年度 12歳の永久歯の1人当り平均むし歯(う歯)等数

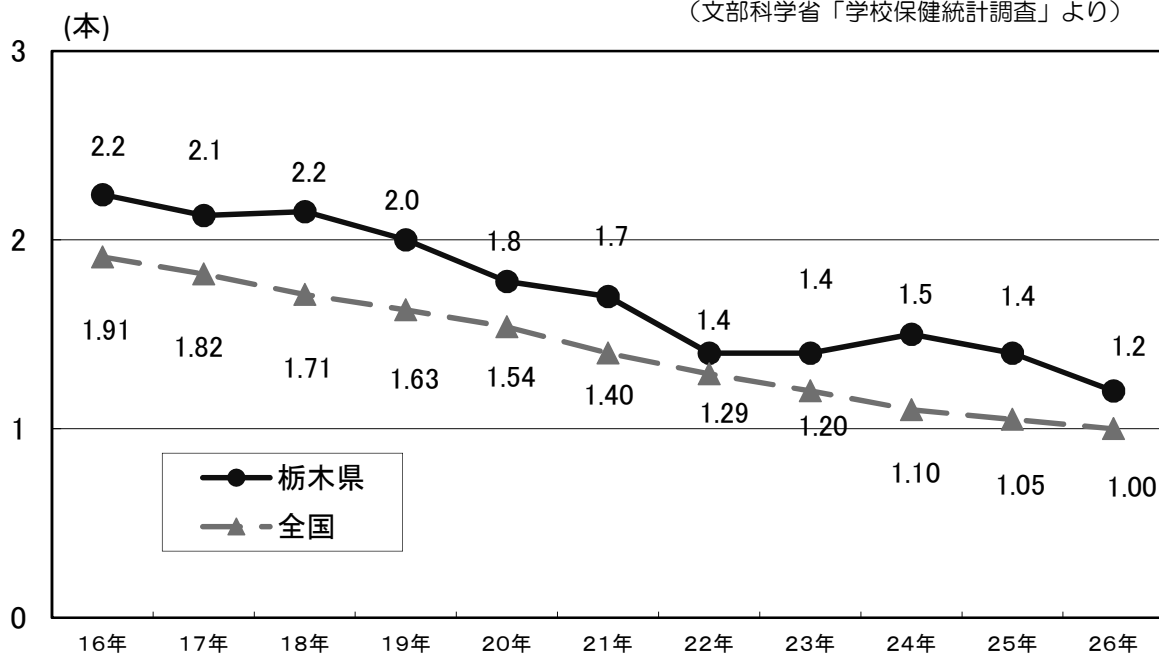
(単位:本)

区分	計	喪失歯数	むし歯(う歯)		
			計	処置歯数	未処置歯数
計	1.2	0.0	1.2	0.8	0.4
男	1.2	0.0	1.2	0.7	0.4
女	1.2	0.0	1.2	0.8	0.4

区分	計	喪失歯数	むし歯(う歯)		
			計	処置歯数	未処置歯数
計	1.00	0.02	0.99	0.64	0.35
男	0.92	0.02	0.90	0.57	0.33
女	1.09	0.02	1.07	0.70	0.37

12歳の永久歯の1人当り平均むし歯等数

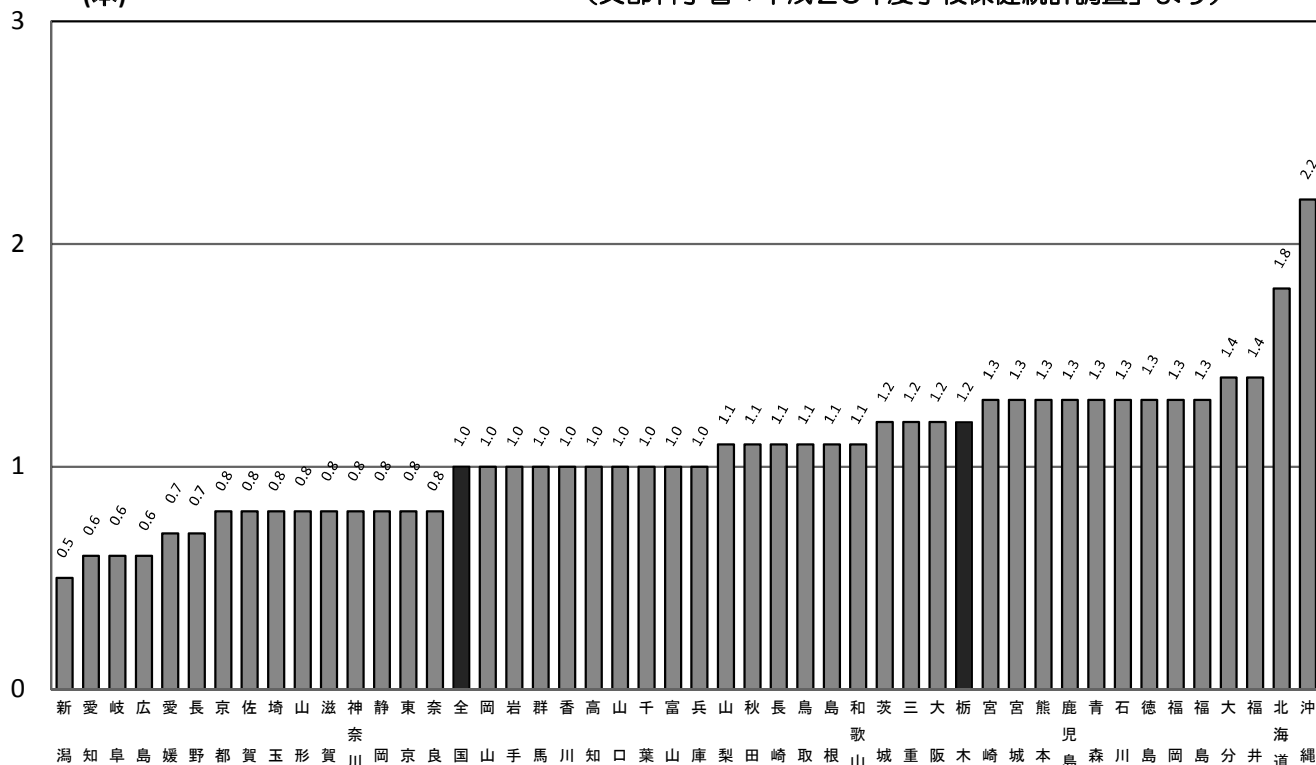
(文部科学省「学校保健統計調査」より)



12歳児の永久歯の1人当り平均むし歯数 (平成26年度)

(本)

(文部科学省「平成26年度学校保健統計調査」より)



4. 健康増進事業実施状況（平成21年度～平成26年度）

（健康増進課調べ）

市町名	平成21年度					
	歯周疾患健診		集団健康教育 歯周疾患		重点健康相談 歯周疾患	
	受診者数 (人)	開催 回数(回)	参加 延人数 (人)	開催 回数(回)	参加 延人数 (人)	
宇都宮市	1,568	2	11	5	7	
鹿沼市	518	1	25			
日光市	22					
西方町	19	4	94			
真岡市	360	1	13			
益子町	80	12	200	12	200	
茂木町	32					
市貝町	11					
芳賀町	50					
栃木市	360	3	32	4	127	
小山市	206	1	12			
下野市	36					
上三川町	35					
壬生町	202					
野木町	0	1	4			
岩舟町	18	1	47	1	87	
大田原市	0	1	88			
矢板市	29			14	28	
那須塩原市	450	107	533			
さくら市	0	5	93	1	23	
那須烏山市	14					
塩谷町	4			16	94	
高根沢町	37			3	6	
那須町	63	1	20			
那珂川町	46					
足利市	9			7	33	
佐野市	0			12	112	
計	4,169	140	1,172	75	717	

実施市町数	23/27	13/27	10/27
-------	-------	-------	-------

市町名	平成22年度					
	歯周疾患健診		集団健康教育 歯周疾患		重点健康相談 歯周疾患	
	受診者数 (人)	開催 回数(回)	参加 延人数 (人)	開催 回数(回)	参加 延人数 (人)	
宇都宮市	1,634	2	66	3	7	
鹿沼市	496	1	24			
日光市	29					
西方町	11	2	38			
真岡市	355	4	115			
益子町	72	12	142	12	142	
茂木町	38	1	2			
市貝町	16					
芳賀町	45					
栃木市	481	2	56	6	189	
小山市	278	1	41			
下野市	99					
上三川町	100					
壬生町	164	1	19			
野木町	0	1	6			
岩舟町	7	1	59	1	71	
大田原市	0	1	24			
矢板市	15			8	8	
那須塩原市	412	103	752			
さくら市	0	12	639	12	56	
那須烏山市	26					
塩谷町	0	3	105	21	61	
高根沢町	35	3	67	3	30	
那須町	71					
那珂川町	56					
足利市	51			6	37	
佐野市	0			11	80	
計	4,491	150	2,155	83	681	

実施市町数	22/27	16/27	10/27
-------	-------	-------	-------

市町名	平成23年度					
	歯周疾患健診		集団健康教育 歯周疾患		重点健康相談 歯周疾患	
	受診者数 (人)	開催 回数(回)	参加 延人数 (人)	開催 回数(回)	参加 延人数 (人)	
宇都宮市	1,637	2	21	4	6	
鹿沼市	548					
日光市	32					
真岡市	385	4	78			
益子町	78	12	210			
茂木町	56					
市貝町	16					
芳賀町	38					
栃木市	720	4	85	6	104	
小山市	234	2	92			
下野市	120					
上三川町	69					
壬生町	191	1	12			
野木町	0	1	4			
岩舟町	14	1	85	1	58	
大田原市	0	1	71			
矢板市	35	11	120	10	93	
那須塩原市	547	104	950			
さくら市	0	1	12	16	53	
那須烏山市	0					
塩谷町	0	15	431	15	30	
高根沢町	29	2	51	2	25	
那須町	83	1	2			
那珂川町	56					
足利市	11			8	33	
佐野市	0			23	174	
計	4,899	162	2,224	85	576	

実施市町数	20/26	15/26	9/26
-------	-------	-------	------

市町名	平成24年度					
	歯周疾患健診		集団健康教育歯周疾患		重点健康相談歯周疾患	
	受診者数(人)	開催回数(回)	参加延人数(人)	開催回数(回)	参加延人数(人)	
宇都宮市	1,541	1	8	5	8	
鹿沼市	536	2	35			
日光市	0	2	52			
真岡市	371	3	67			
益子町	64	12	175	12	175	
茂木町	59					
市貝町	33					
芳賀町	20					
栃木市	836	2	23	9	121	
小山市	216	1	12			
下野市	120					
上三川町	70					
壬生町	186	1	35			
野木町	0	1	5			
岩舟町	17	1	113	2	70	
大田原市	0	1	24	41	112	
矢板市	34	11	43	11	43	
那須塩原市	464	102	1,013	100	793	
さくら市	0	1	2	7	16	
那須烏山市	17					
塩谷町	0	14	408	14	28	
高根沢町	17	6	187	3	9	
那須町	70					
那珂川町	67					
足利市	12			31	220	
佐野市	188			23	110	
計	2,861	156	2,107	253	1,697	

市町名	平成25年度					
	歯周疾患健診		集団健康教育歯周疾患		重点健康相談歯周疾患	
	受診者数(人)	開催回数(回)	参加延人数(人)	開催回数(回)	参加延人数(人)	
宇都宮市	1,512	1	4	7	8	
鹿沼市	489	1	24			
日光市	0					
真岡市	381	2	47			
益子町	71	12	167	15	247	
茂木町	85	2	56			
市貝町	6					
芳賀町	40					
栃木市	892	5	68	11	229	
小山市	310	1	7			
下野市	68					
上三川町	70					
壬生町	203					
野木町	64					
岩舟町	16	1	64	2	45	
大田原市	0	1	70	67	176	
矢板市	47	11	253	11	253	
那須塩原市	482	104	1,296	102	931	
さくら市	88			1	1	
那須烏山市	19	1	20			
塩谷町	2	19	489	19	489	
高根沢町	23	8	294	5	49	
那須町	80					
那珂川町	73					
足利市	152			26	237	
佐野市	119			19	58	
計	5,292	169	2,859	285	2,723	

市町名	平成26年度					
	歯周疾患健診		集団健康教育歯周疾患		重点健康相談歯周疾患	
	受診者数(人)	開催回数(回)	参加延人数(人)	開催回数(回)	参加延人数(人)	
宇都宮市	1,448	2	17	5	7	
鹿沼市	448	7	142			
日光市						
真岡市	417	5	64			
益子町	90	12	165	12	165	
茂木町	56	2	84			
市貝町	10					
芳賀町	41					
栃木市	713	10	222	10	198	
小山市	315	7	222			
下野市	68					
上三川町	80					
壬生町	192	1	44			
野木町	85					
大田原市		1	23	73	164	
矢板市	32	10	369	10	369	
那須塩原市	517	108	1,323	106	1,015	
さくら市	75	4	54			
那須烏山市	27					
塩谷町	0	13	970	13	25	
高根沢町	24	5	173	5	49	
那須町	82	1	6			
那珂川町	84					
足利市	169	0	0	12	76	
佐野市	292			19	154	
計	5,265	188	3,878	265	2,222	

実施市町数	23/25	15/25	10/25
-------	-------	-------	-------

実施市町数	21/26	16/26	12/26
-------	-------	-------	-------

実施市町数	24/26	14/26	12/26
-------	-------	-------	-------

歯周疾患検診（健康増進事業）実施状況（平成26年度）

（健康増進課調べ）

（単位：人）

市町名	受診者数			受診者数			検査結果			検査結果			
	計	男	女	40歳		要 精 検 者	要 指 導 者	異 常 認 め ず	50歳		要 精 検 者	要 指 導 者	異 常 認 め ず
				男	女				男	女			
宇都宮市	1,448	421	1,027	79	299	334	22	22	50	186	214	12	10
鹿沼市	448	195	253	60	66	108	5	13	41	56	90	2	5
日光市													
真岡市	417	167	250	27	56	74	5	4	38	53	80	5	6
益子町	90	45	45	4	12	12	2	2	8	7	13	1	1
茂木町	56	18	38	3	8	11	0	0	2	7	4	1	4
市貝町	10	4	6	1	1	1	1	0	2	1	1	2	0
芳賀町	41	15	26	4	1	0	4	1	2	7	0	7	2
栃木市	713	265	448	45	84	113	6	10	35	86	107	8	6
小山市	315	116	199	22	55	65	3	9	18	31	43	1	5
下野市	68	11	57	1	15	15	1	0	4	21	22	0	3
上三川町	80	28	52	10	16	18	5	3	5	12	14	3	0
壬生町	192	72	120	18	29	21	15	11	12	26	22	8	8
野木町	85	36	49	8	7	11	2	2	3	5	7	0	1
大田原市													
矢板市	32	11	21	3	4	5	0	2	1	2	2	0	1
那須塩原市	517	209	308	56	83	119	2	18	28	62	81	1	8
さくら市	75	33	42	24	21	21	12	12	1	2	3	0	0
那須烏山市	27	4	23	0	3	2	0	1	0	5	4	1	0
塩谷町	0	0	0	0	0	0	0	0	0	0	0	0	0
高根沢町	24	9	15	0	5	0	5	0	2	2	0	4	0
那須町	82	36	46	3	3	5	0	1	3	7	9	0	1
那珂川町	84	35	49	3	4	6	0	1	10	16	24	0	2
足利市	169	60	109	9	16	13	8	4	8	18	15	2	9
佐野市	292	106	186	26	51	50	23	4	17	38	36	16	3
計	5,265	1,896	3,369	406	839	1,004	121	120	290	650	791	74	75

実施市町数 23 / 25

市町村名	受診者数		検査結果			受診者数		検査結果		
	60歳		要 精 検 者	要 指 導 者	異 常 認 め ず	70歳		要 精 検 者	要 指 導 者	異 常 認 め ず
	男	女				男	女			
宇都宮市	74	219	269	11	13	218	323	499	19	23
鹿沼市	42	67	94	7	8	52	64	104	5	7
日光市										
真岡市	50	82	119	5	8	52	59	95	9	7
益子町	20	18	28	5	5	13	8	16	4	1
茂木町	8	15	2	16	5	5	8	7	4	2
市貝町	0	3	3	0	0	1	1	2	0	0
芳賀町	5	6	0	11	0	4	12	0	12	4
栃木市	74	150	204	11	9	111	128	217	9	13
小山市	21	47	59	4	5	55	66	104	2	15
下野市	3	17	18	1	1	3	4	5	1	1
上三川町	4	12	14	1	1	9	12	17	1	3
壬生町	16	24	31	6	3	26	41	49	6	12
野木町	12	21	18	6	9	13	16	23	3	3
大田原市										
矢板市	1	8	8	0	1	6	7	10	0	3
那須塩原市	54	74	115	3	10	71	89	136	5	19
さくら市	2	9	5	4	2	6	10	10	3	3
那須烏山市	2	11	10	1	2	2	4	5	0	1
塩谷町	0	0	0	0	0	0	0	0	0	0
高根沢町	5	4	4	5	0	2	4	4	2	0
那須町	7	12	14	1	4	23	24	37	3	7
那珂川町	16	19	35	0	0	6	10	16	0	0
足利市	14	30	25	13	6	29	45	47	21	6
佐野市	27	58	64	15	6	36	39	55	17	3
計	457	906	1,139	126	98	743	974	1,458	126	133