
第3

栃木県の歯科保健統計(令和元年度)

(県内における歯及び口腔の健康づくりの状況)

1 1歳6か月児健康診査の状況

(1)市町別実施状況（令和元年度）

〔栃木県保健福祉部健康増進課調べ〕

市町	対象者数 (人)	受診者数 (人)	受診率(%)	むし歯 有病率(%)	むし歯の ない者の 割合(%)	一人平均 むし歯数 (本)	むし歯の 総本数(本)	むし歯の ない者(人)	むし歯の ある者(人)	
宇都宮市	4,153	3,936	94.8	0.86	99.14	0.03	106	3,902	34	
県西	鹿沼市	630	566	89.8	0.35	99.65	0.02	11	564	2
	日光市	466	456	97.9	1.10	98.90	0.02	11	451	5
	センター計	1,096	1,022	93.2	0.68	99.32	0.02	22	1,015	7
県東	真岡市	583	571	97.9	0.53	99.47	0.01	6	568	3
	益子町	120	118	98.3	0.00	100.00	0.00	0	118	0
	茂木町	57	54	94.7	1.85	98.15	0.09	5	53	1
	市貝町	58	58	100.0	0.00	100.00	0.00	0	58	0
	芳賀町	98	88	89.8	0.00	100.00	0.00	0	88	0
	センター計	916	889	97.1	0.45	99.55	0.01	11	885	4
県南	栃木市	941	907	96.4	0.77	99.23	0.02	20	900	7
	小山市	1,198	1,149	95.9	1.13	98.87	0.05	52	1,136	13
	下野市	389	384	98.7	1.30	98.70	0.04	17	379	5
	上三川町	237	233	98.3	1.29	98.71	0.05	11	230	3
	壬生町	247	241	97.6	0.41	99.59	0.01	2	240	1
	野木町	161	159	98.8	2.52	97.48	0.13	20	155	4
	センター計	3,173	3,073	96.8	1.07	98.93	0.04	122	3,040	33
県北	大田原市	467	460	98.5	0.43	99.57	0.01	4	458	2
	矢板市	182	180	98.9	0.56	99.44	0.03	5	179	1
	那須塩原市	800	776	97.0	1.29	98.71	0.05	39	766	10
	さくら市	359	349	97.2	2.01	97.99	0.06	21	342	7
	那須烏山市	140	135	96.4	0.74	99.26	0.01	1	134	1
	塩谷町	49	46	93.9	2.17	97.83	0.04	2	45	1
	高根沢町	216	210	97.2	1.43	98.57	0.06	12	207	3
	那須町	82	82	100.0	1.22	98.78	0.07	6	81	1
	那珂川町	58	57	98.3	0.00	100.00	0.00	0	57	0
	センター計	2,353	2,295	97.5	1.13	98.87	0.04	90	2,269	26
安足	足利市	756	747	98.8	2.14	97.86	0.05	37	731	16
	佐野市	775	748	96.5	1.07	98.93	0.04	32	740	8
	センター計	1,531	1,495	97.6	1.61	98.39	0.05	69	1,471	24
県計	13,222	12,710	96.1	1.01	98.99	0.03	420	12,582	128	

(2)市町別むし歯有病率年次推移（1歳6か月児）

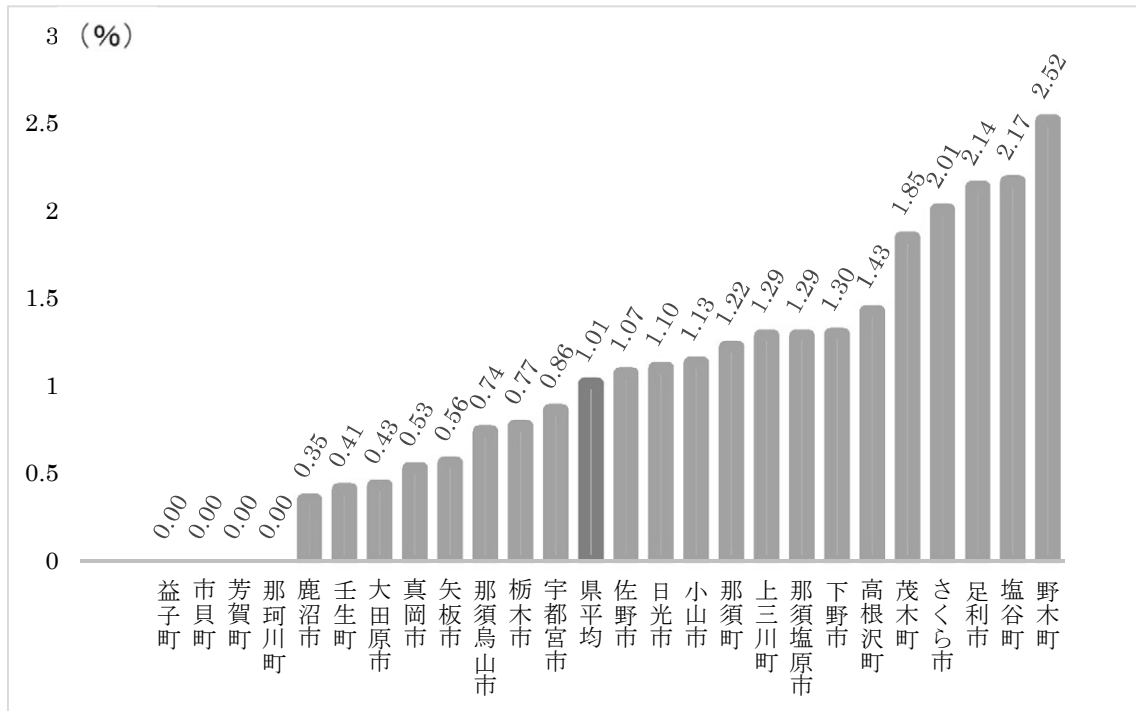
〔栃木県保健福祉部健康増進課調べ〕

（単位：％）

市町		22年度	23年度	24年度	25年度
宇都宮市		2.09	1.90	1.86	1.34
県西	鹿沼市	2.57	1.95	1.30	1.62
	日光市	5.20	2.57	2.43	1.84
	西方町	0	(栃木市に合併)		
	センター計	3.63	2.19	1.76	1.72
県東	真岡市	1.73	1.90	3.75	3.8
	益子町	3.14	3.83	2.73	1.49
	茂木町	1.28	0.00	1	0
	市貝町	0.00	2	1.05	4.23
	芳賀町	4.50	0.88	1.80	1.61
	センター計	2.03	2.00	3.01	3.07
県南	栃木市	3.72	2.60	2.89	1.85
	小山市	2.62	2.30	1.78	1.67
	下野市	2.13	3.07	1.67	2.26
	上三川町	3.70	2.33	1.79	1.8
	壬生町	0.00	0.94	1.37	0.6
	野木町	4.86	2.91	2.86	3.53
	岩舟町	0.88	3.70	2.06	0.86
	センター計	2.78	2.44	2.08	1.77
県北	大田原市	2.29	1.93	0.69	1.21
	矢板市	1.85	3.57	2.32	1.7
	那須塩原市	1.47	1.68	1.95	1.95
	さくら市	2.13	2.33	1.92	1.8
	那須烏山市	1.57	2.79	3.05	0.68
	塩谷町	2.47	4.92	1.41	4.45
	高根沢町	2.16	2.58	2.66	2.13
	那須町	5.38	2.00	6.76	3.97
	那珂川町	4.46	4.30	4.72	2.41
	センター計	2.11	2.28	2.17	1.87
	安足	足利市	3.48	2.25	3.36
佐野市		3.17	2.34	4.24	2.5
センター計		3.34	2.29	3.78	2.9
県平均		2.55	2.18	2.29	1.88
全国平均		2.33	2.10	2.08	1.91

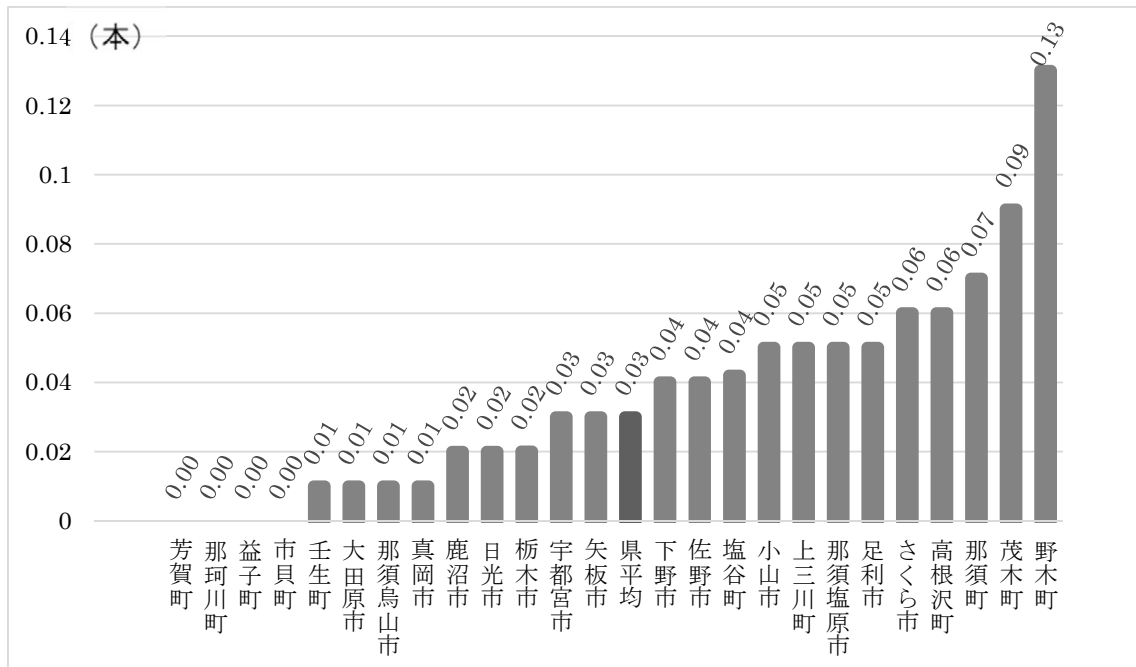
市町		26年度	27年度	28年度	29年度	30年度	R元年度
宇都宮市		1.29	1.35	1.37	1.04	1.15	0.86
県西	鹿沼市	0.98	1.02	1.41	2.20	1.56	0.35
	日光市	0.83	2.97	1.01	0.82	1.18	1.10
	センター計	0.92	1.81	1.25	1.63	1.41	0.68
県東	真岡市	1.53	1.43	2.40	0.95	1.23	0.53
	益子町	1.12	1.24	0.62	2.55	3.47	0.00
	茂木町	5.45	0	0	1.79	0	1.85
	市貝町	3.53	0	0	0	5.56	0.00
	芳賀町	1.80	1.02	1.69	0	0	0.00
	センター計	1.83	1.20	1.78	1.06	1.66	0.45
県南	栃木市	2.14	0.87	1.25	1.09	1.56	0.77
	小山市	1.06	1.69	1.02	2.20	0.66	1.13
	下野市	1.35	2.01	1.40	0.89	0.84	1.30
	上三川町	1.94	1.61	3.30	1.21	0.42	1.29
	壬生町	0.66	1.66	0.33	0.70	0.71	0.41
	野木町	3.40	1.61	3.70	2.66	2.96	2.52
	センター計	1.56	1.49	1.38	1.53	1.04	1.07
県北	大田原市	0.55	1.80	1.26	1.36	1.69	0.43
	矢板市	2.20	1.49	0.45	0.95	0.99	0.56
	那須塩原市	1.83	1.08	1.22	0.83	1.00	1.29
	さくら市	0.70	0.53	0.47	0.28	0.50	2.01
	那須烏山市	1.27	1.94	1.45	1.42	0.79	0.74
	塩谷町	0.00	2.00	1.52	2.27	2.22	2.17
	高根沢町	2.21	2.05	1.48	2.93	0.82	1.43
	那須町	1.37	2.99	0.72	2.76	2.68	1.22
	那珂川町	8.43	1.30	1.06	4.23	1.64	0.00
	センター計	1.58	1.42	1.07	1.28	1.14	1.13
安足	足利市	2.46	1.66	1.60	1.68	1.21	2.14
	佐野市	3.57	2.93	1.65	1.09	1.68	1.07
	センター計	2.98	2.26	1.62	1.41	1.44	1.61
県平均		1.63	1.53	1.37	1.29	1.21	1.01
全国平均		1.80	1.76	1.47	1.31	1.15	未公表

図1 令和元年度 市町別 1歳6か月児むし歯有病率



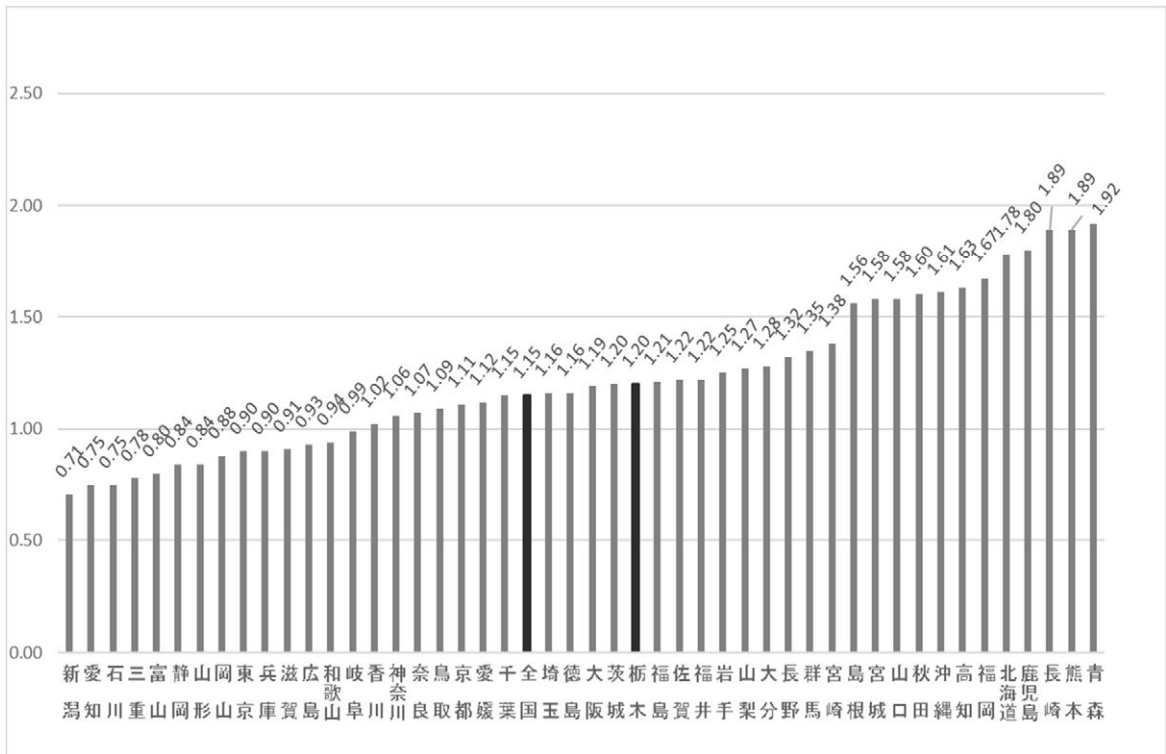
(栃木県保健福祉部健康増進課調べ)

図2 令和元年度 市町別 1歳6か月児一人平均むし歯数



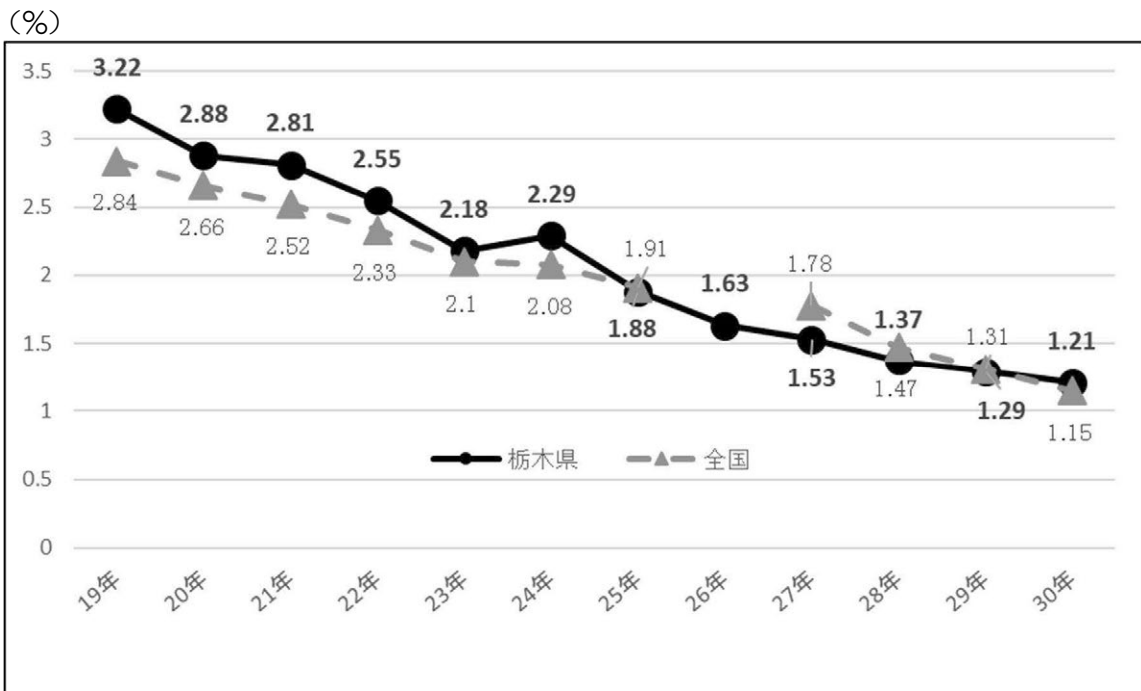
(栃木県保健福祉部健康増進課調べ)

図3 都道府県別 1歳6か月児のむし歯有病率（平成30年度）
（%）



（厚生労働省「平成30年度 地域保健・健康増進事業報告」）

図4 1歳6か月児におけるむし歯有病率の推移



（栃木県保健福祉部健康増進課調べ）

2 3歳児健康診査の状況

(1)市町別実施状況（令和元年度）

〔栃木県保健福祉部健康増進課調べ〕

市町		対象者数 (人)	受診者数 (人)	受診率(%)	むし歯 有病率(%)	むし歯の ない者の 割合(%)	一人平均 むし歯数 (本)	むし歯の 総本数(本)	むし歯の ない者(人)	むし歯の ある者(人)
宇都宮市		4,377	4,124	94.2	9.14	90.86	0.28	1,142	3,747	377
県西	鹿沼市	660	604	91.5	11.59	88.41	0.36	218	534	70
	日光市	451	434	96.2	12.44	87.56	0.42	184	380	54
	センター計	1,111	1,038	93.4	11.95	88.05	0.39	402	914	124
県東	真岡市	627	613	97.8	10.93	89.07	0.34	206	546	67
	益子町	162	158	97.5	10.13	89.87	0.28	45	142	16
	茂木町	48	45	93.8	13.33	86.67	0.27	12	39	6
	市貝町	72	72	100.0	12.50	87.50	0.19	14	63	9
	芳賀町	146	135	92.5	6.67	93.33	0.15	20	126	9
	センター計	1,055	1,023	97.0	10.46	89.54	0.29	297	916	107
県南	栃木市	1,041	1,024	98.4	12.50	87.50	0.42	426	896	128
	小山市	1,285	1,224	95.3	12.99	87.01	0.42	516	1,065	159
	下野市	444	436	98.2	10.32	89.68	0.37	162	391	45
	上三川町	245	235	95.9	11.91	88.09	0.34	81	207	28
	壬生町	276	270	97.8	9.63	90.37	0.34	93	244	26
	野木町	197	193	98.0	9.84	90.16	0.33	63	174	19
	センター計	3,488	3,382	97.0	11.98	88.02	0.40	1,341	2,977	405
県北	大田原市	500	491	98.2	15.07	84.93	0.47	230	417	74
	矢板市	209	206	98.6	16.50	83.50	0.53	110	172	34
	那須塩原市	930	907	97.5	10.36	89.64	0.35	316	813	94
	さくら市	343	330	96.2	21.21	78.79	0.58	193	260	70
	那須烏山市	140	134	95.7	11.94	88.06	0.31	42	118	16
	塩谷町	35	34	97.1	17.65	82.35	0.85	29	28	6
	高根沢町	186	186	100.0	5.91	94.09	0.22	40	175	11
	那須町	151	146	96.7	20.55	79.45	0.81	118	116	30
	那珂川町	59	58	98.3	15.52	84.48	0.36	21	49	9
	センター計	2,553	2,492	97.6	13.80	86.20	0.44	1,099	2,148	344
安足	足利市	888	849	95.6	15.78	84.22	0.54	458	715	134
	佐野市	842	809	96.1	11.74	88.26	0.37	297	714	95
	センター計	1,730	1,658	95.8	13.81	86.19	0.46	755	1,429	229
県計		14,314	13,717	95.8	11.56	88.44	0.37	5,036	12,131	1,586

(2)市町別むし歯有病率年次推移（3歳児）

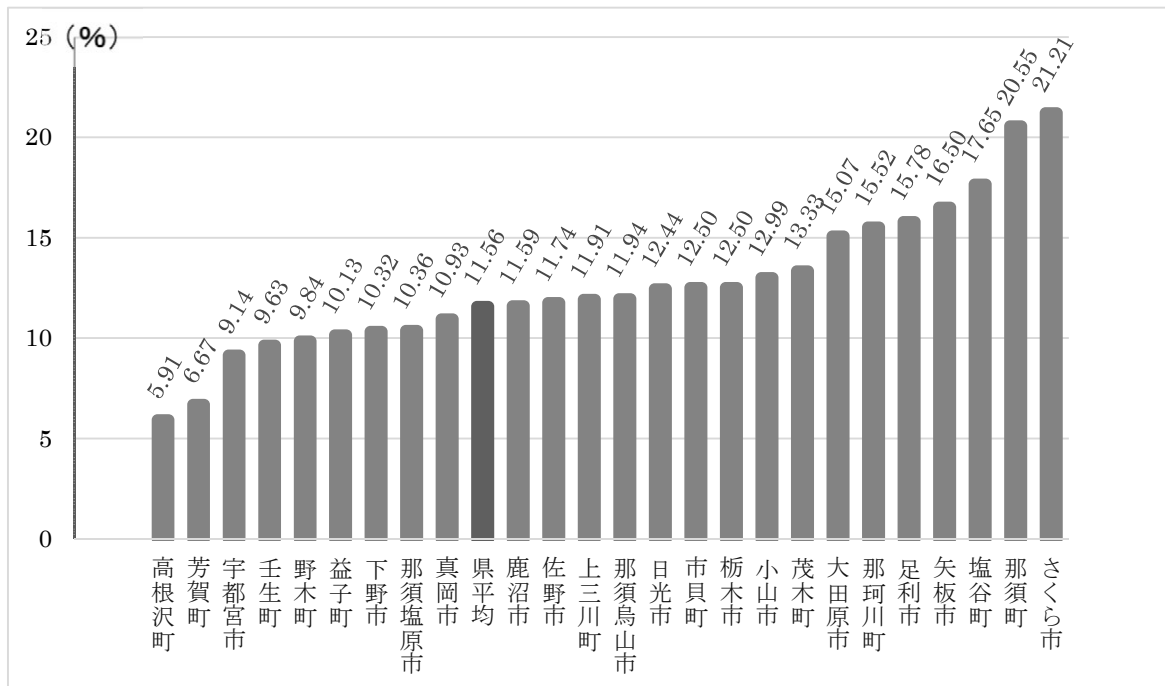
〔栃木県保健福祉部健康増進課調べ〕

（単位：％）

市町		22年度	23年度	24年度	25年度
宇都宮市		19.56	17.82	17.09	16.26
県西	鹿沼市	27.14	22.06	20.77	18.10
	日光市	28.00	24.17	24.91	23.60
	西方町	38.46	（栃木市に合併）		
	センター計	27.83	22.90	22.42	20.40
県東	真岡市	20.82	16.99	23.39	23.10
	益子町	36.36	22.38	18.95	20.30
	茂木町	30.00	20.88	18.31	18.60
	市貝町	25.84	18.95	17.43	20.50
	芳賀町	28.13	21.49	8.07	18.10
	センター計	24.96	18.79	20.33	21.60
	県南	栃木市	28.80	24.02	23.29
小山市		28.09	27.78	23.39	21.60
下野市		21.22	14.66	18.70	18.00
上三川町		25.87	24.46	23.15	24.10
壬生町		15.67	19.00	19.66	17.00
野木町		22.51	17.70	13.33	21.80
岩舟町		24.29	25.83	23.97	18.70
センター計		25.84	23.56	22.02	20.80
県北	大田原市	27.02	30.69	26.37	26.80
	矢板市	30.71	28.35	28.41	30.80
	那須塩原市	21.17	17.16	16.35	16.80
	さくら市	16.30	9.50	10.16	7.70
	那須烏山市	29.69	29.61	20.97	18.90
	塩谷町	21.52	30.77	25.97	19.00
	高根沢町	23.91	15.87	28.70	19.50
	那須町	32.78	33.77	31.43	36.30
	那珂川町	36.84	27.83	33.33	19.80
	センター計	24.21	21.75	21.28	19.90
安足	足利市	27.43	23.51	22.93	25.60
	佐野市	28.15	23.72	22.69	24.50
	センター計	27.76	23.60	22.82	25.00
県平均	24.14	21.22	20.48	19.84	
全国平均	21.54	20.37	19.07	17.91	

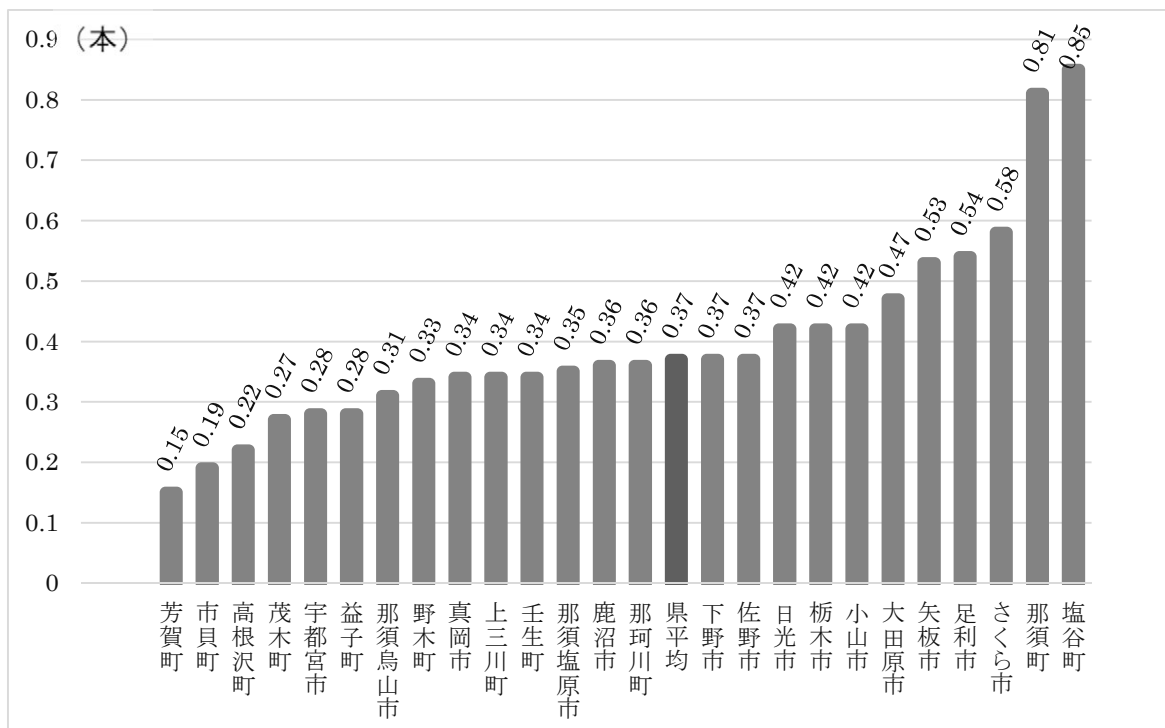
市町		26年度	27年度	28年度	29年度	30年度	R元年度
宇都宮市		15.22	13.55	12.32	11.60	10.62	9.14
県西	鹿沼市	14.80	18.38	15.74	14.39	12.83	11.59
	日光市	20.18	18.90	18.40	14.04	16.18	12.44
	センター計	17.19	18.60	16.81	14.24	14.15	11.95
県東	真岡市	19.13	18.44	15.97	16.02	11.21	10.93
	益子町	16.85	18.92	21.25	20.33	12.87	10.13
	茂木町	27.54	21.67	10.00	13.79	7.41	13.33
	市貝町	20.00	14.29	13.95	18.18	9.64	12.50
	芳賀町	14.73	15.93	10.00	12.39	6.78	6.67
	センター計	18.86	18.19	15.51	16.37	10.68	10.46
	県南	栃木市	17.53	17.83	15.00	14.44	11.44
小山市		21.45	17.46	15.36	16.73	16.02	12.99
下野市		17.29	18.55	10.60	13.40	11.42	10.32
上三川町		19.29	15.05	21.19	15.71	15.65	11.91
壬生町		15.64	16.77	13.55	13.46	15.56	9.63
野木町		17.13	18.50	16.34	17.77	14.95	9.84
センター計		18.89	17.54	14.92	15.32	13.91	11.98
県北	大田原市	23.76	24.73	20.75	17.49	15.92	15.07
	矢板市	26.88	24.67	25.11	15.58	15.42	16.50
	那須塩原市	15.65	13.91	12.46	12.87	11.82	10.36
	さくら市	7.58	18.72	18.16	18.16	19.33	21.21
	那須烏山市	29.94	13.94	19.77	18.49	26.81	11.94
	塩谷町	30.99	31.91	25.93	21.57	16.67	17.65
	高根沢町	16.27	12.76	10.10	9.66	11.02	5.91
	那須町	37.96	20.75	18.84	23.33	18.12	20.55
	那珂川町	29.09	19.32	37.04	25.32	25.56	15.52
	センター計	19.87	18.27	17.58	15.82	15.47	13.80
安足	足利市	21.52	19.49	18.36	19.12	15.17	15.78
	佐野市	21.15	22.06	19.08	17.38	14.08	11.74
	センター計	21.34	20.70	18.69	18.31	14.65	13.81
県平均	18.17	17.02	15.30	14.64	13.10	11.56	
全国平均	17.69	19.40	17.50	14.43	13.24	未公表	

図5 令和元年度 市町別3歳児むし歯有病率



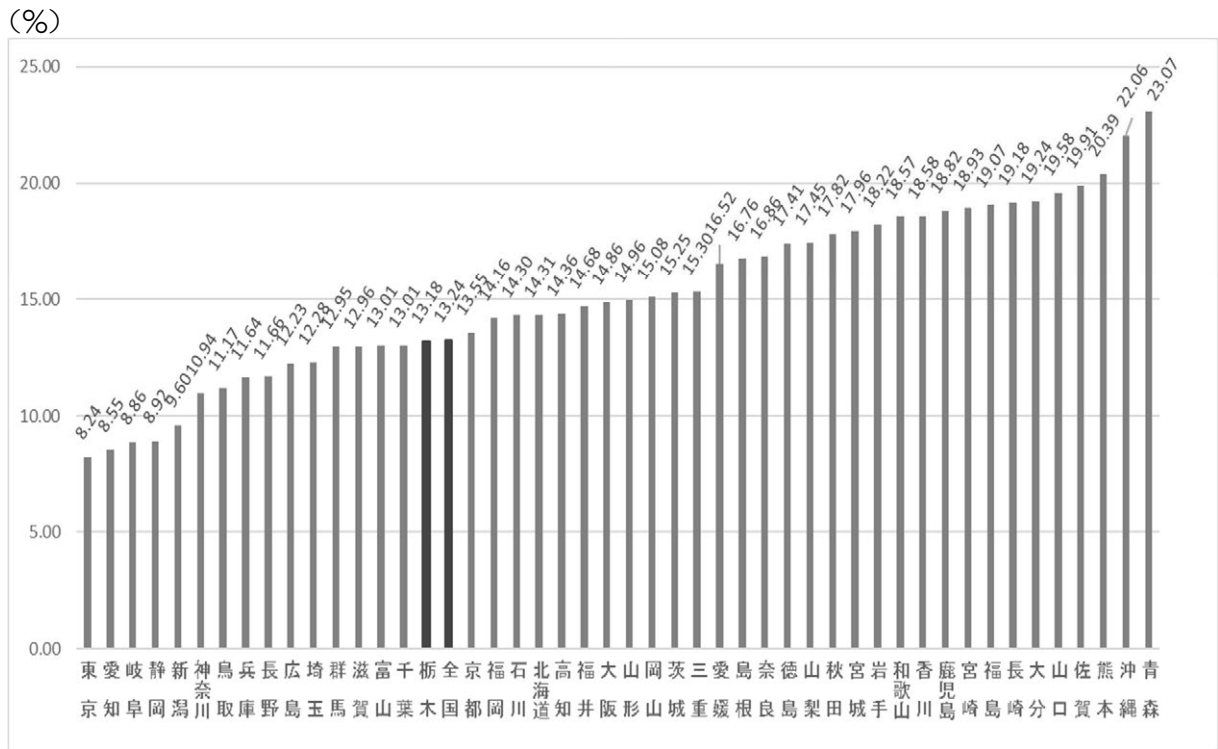
(栃木県保健福祉部健康増進課調べ)

図6 令和元年度 市町別3歳児一人平均むし歯数



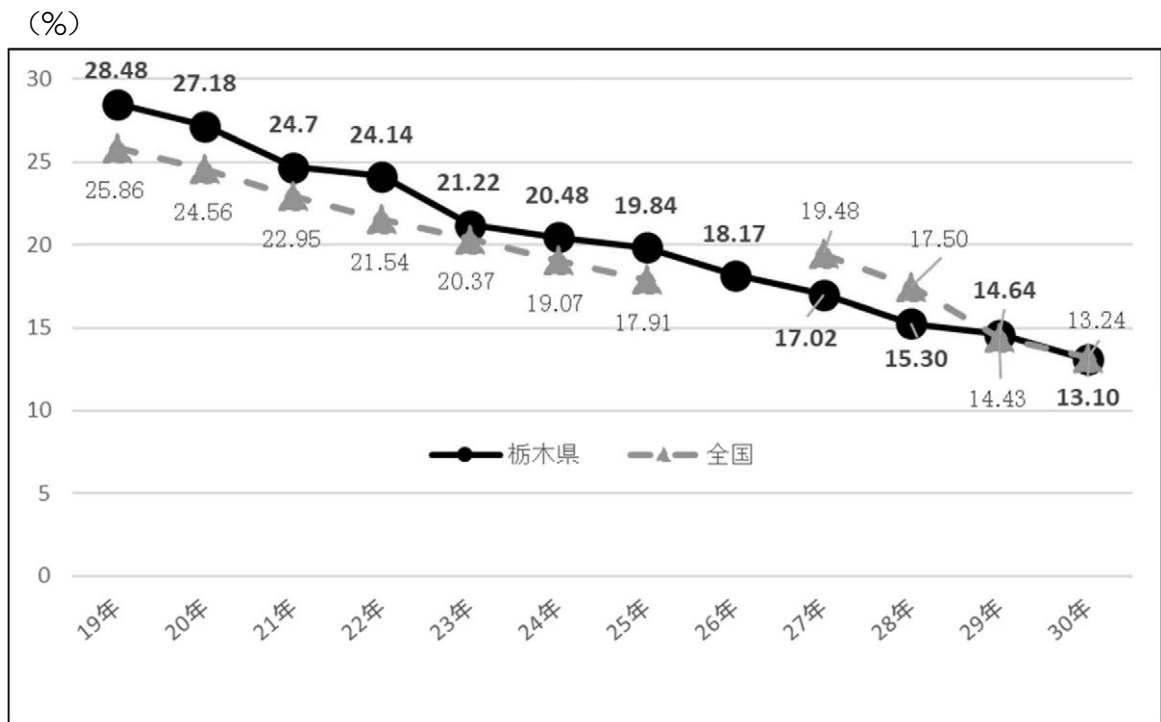
(栃木県保健福祉部健康増進課調べ)

図7 都道府県別 3歳児のむし歯有病率（平成30年度）



(厚生労働省「平成30年度 地域保健・健康増進事業報告」)

図8 3歳児におけるむし歯有病率の推移



(栃木県保健福祉部健康増進課調べ)

3 学校保健統計調査報告 [出典：文部科学省令和元年度学校保健統計調査]

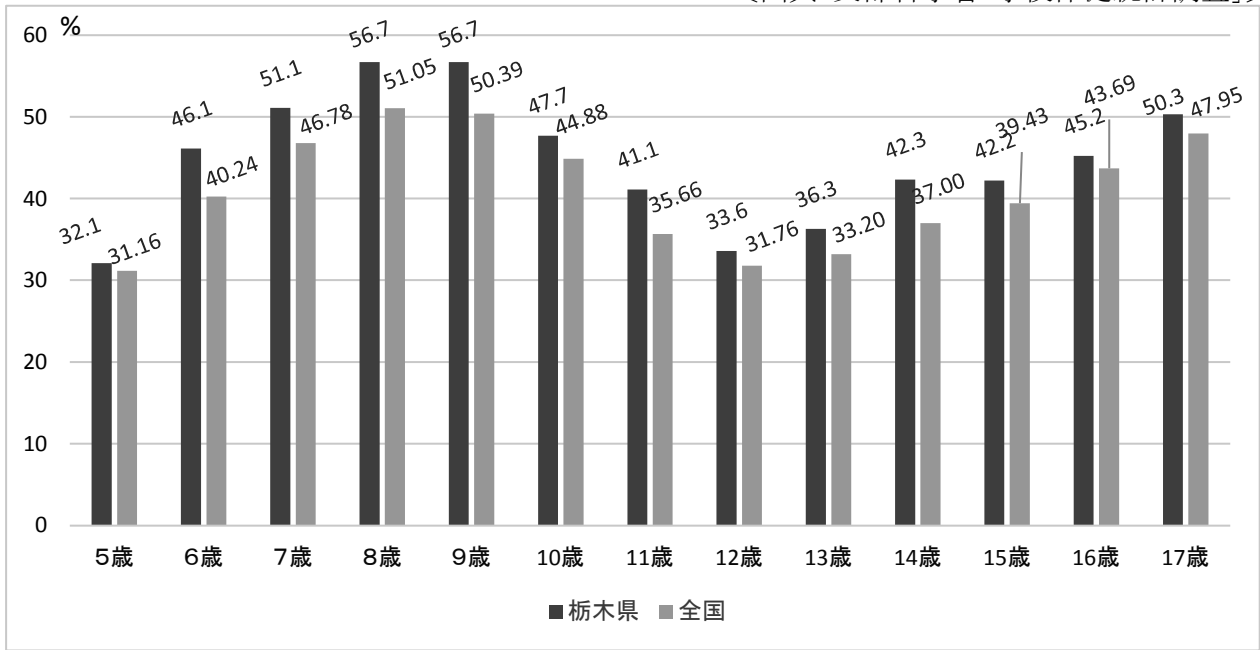
(1) 栃木県の年齢別疾病・異常被患率等の状況

(単位：%)

区分		歯・口腔							
		むし歯（う歯）			歯列・咬合	顎関節	歯垢の状態	歯肉の状態	その他の疾病・異常
		計	処置完了者	未処置歯のある者					
男	幼稚園 5歳	34.5	11.3	23.2	0.8	-	-	-	3.0
	小学校 計	51.9	24.6	27.3	3.4	0.1	2	1.6	7.8
	6歳	46.8	16.7	30.1	2.4	0.1	0.4	0.3	6.2
	7歳	53.7	22.6	31.1	3.9	0.0	0.8	0.3	4.7
	8歳	59.5	27.5	32.1	3.4	0.0	2.7	1.8	5.3
	9歳	58.1	31.2	26.8	3.5	0.1	2.1	1.1	9.5
	10歳	50.9	25.3	25.6	3.2	0.1	2.8	2.5	9.2
	11歳	42.5	23.4	19.1	3.9	0.0	3.1	3.0	11.3
	中学校 計	36.2	17.5	18.8	4.4	0.2	6.5	5.8	7.8
	12歳	32.4	14.6	17.8	4.9	0.3	6.5	4.4	9.4
	13歳	35.4	17.0	18.5	4.3	0.2	6.1	6.2	8.1
	14歳	40.7	20.7	20.0	3.9	0.2	6.7	6.6	6.0
	高等学校 計	44.0	24.4	19.6	5.7	0.7	9.2	8.3	0.8
	15歳	40.2	23.3	16.9	6.8	0.8	10.4	8.3	0.8
	16歳	43.6	25.1	18.6	5.8	0.5	9.2	8.3	1.0
17歳	48.1	24.9	23.2	4.5	0.8	8.0	8.2	0.5	
女	幼稚園 5歳	29.6	9.1	20.4	0.9	-	-	-	1.2
	小学校 計	47.8	23.2	24.5	3.9	0.1	1.5	0.9	8.0
	6歳	45.5	15.3	30.1	3.5	-	0.6	0.2	8.5
	7歳	48.3	20.8	27.5	4.5	0.0	1.2	0.9	6.2
	8歳	53.8	27.2	26.6	4.0	0.1	1.7	1.2	6.3
	9歳	55.4	28.0	27.4	3.9	0.2	1.6	0.8	9.2
	10歳	44.3	25.0	19.3	2.5	0.1	1.5	1.1	9.0
	11歳	39.6	22.6	17.0	4.9	0.1	2.3	1.2	8.5
	中学校 計	38.7	20.6	18.1	4.3	0.1	3.6	2.8	6.2
	12歳	34.8	18.0	16.9	3.8	0.1	3.8	2.2	7.7
	13歳	37.2	20.1	17.2	4.9	0.2	4.3	3.0	6.0
	14歳	44.0	23.7	20.3	4.1	0.0	2.7	3.1	4.9
	高等学校 計	48.0	28.8	19.2	8.2	0.9	7.5	5.3	0.5
	15歳	44.4	27.1	17.3	9.1	0.7	8.9	6.5	0.6
	16歳	46.9	28.2	18.7	8.1	1.4	7.4	4.6	0.5
17歳	52.5	31.0	21.5	7.4	0.7	6.2	4.7	0.5	
計	幼稚園 5歳	32.1	10.2	21.8	0.8	-	-	-	2.1
	小学校 計	49.9	23.9	26.0	3.6	0.1	1.8	1.2	7.9
	6歳	46.1	16.0	30.1	2.9	0.1	0.5	0.3	7.3
	7歳	51.1	21.8	29.3	4.2	0.0	1.0	0.6	5.5
	8歳	56.7	27.3	29.4	3.7	0.1	2.2	1.5	5.8
	9歳	56.7	29.7	27.1	3.7	0.2	1.9	1.0	9.4
	10歳	47.7	25.2	22.6	2.9	0.1	2.2	1.8	9.1
	11歳	41.1	23.0	18.1	4.4	0.1	2.7	2.1	9.9
	中学校 計	37.4	19.0	18.5	4.3	0.2	5.1	4.3	7.0
	12歳	33.6	16.3	17.3	4.3	0.2	5.2	3.4	8.5
	13歳	36.3	18.5	17.8	4.6	0.2	5.2	4.7	7.1
	14歳	42.3	22.2	20.1	4.0	0.1	4.8	4.9	5.5
	高等学校 計	45.9	26.6	19.4	6.9	0.8	8.4	6.8	0.7
	15歳	42.2	25.1	17.1	7.9	0.8	9.7	7.4	0.7
	16歳	45.2	26.6	18.6	6.9	0.9	8.3	6.5	0.7
17歳	50.3	27.9	22.4	5.9	0.7	7.1	6.5	0.5	

図9 令和元年度 年齢別むし歯被患率

〔出典：文部科学省「学校保健統計調査」〕



(2) 幼稚園・小・中・高等学校 むし歯の被患率

〔出典：文部科学省「学校保健統計調査」〕

① 県内のむし歯被患率の推移

(単位：%)

区分		H23	H24	H25	H26	H27	H28	H29	H30	R元	
幼稚園 5歳	むし歯	計	44.6	41.8	45.6	X	41.4	33.9	43.7	38.3	32.1
		処置完了者	16.2	16.1	18.2	X	15.7	10.1	13.8	14.2	10.2
		未処置歯のある者	28.3	25.8	27.4	X	25.6	23.9	29.9	24.1	21.8

「X」…疾病・異常被患率率等の標準誤差が5%以上、受験者が100人（5歳は50人）未満又は回答校が1校以下のため数値を公表しない場合

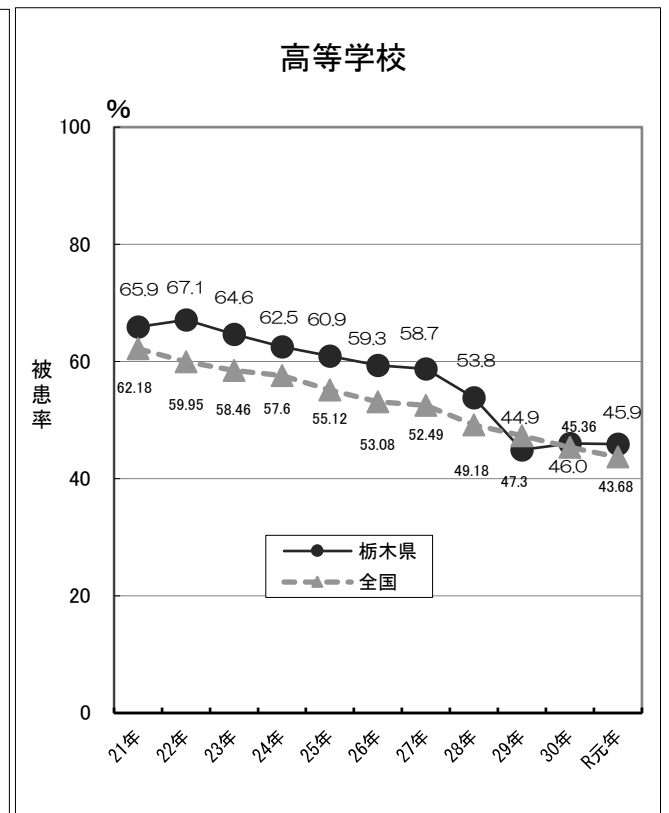
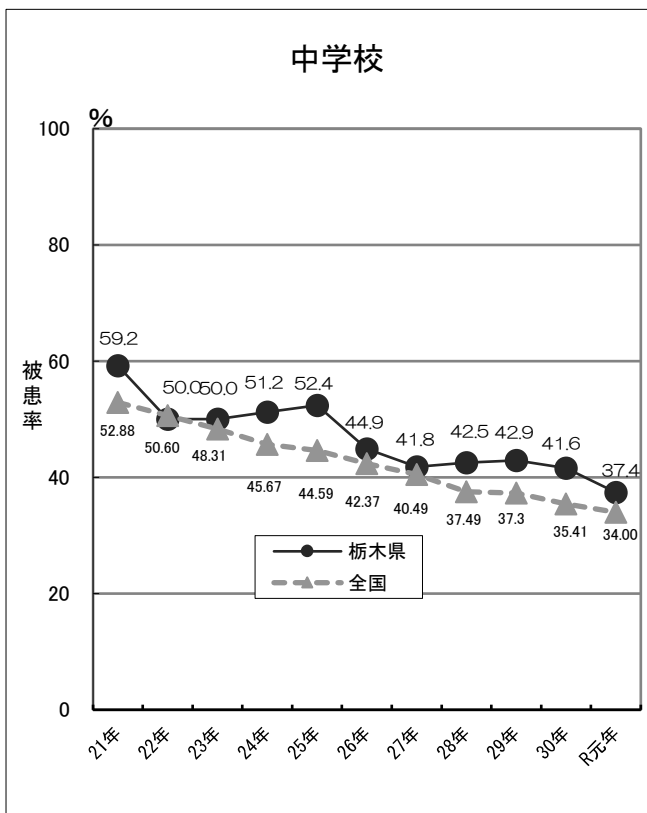
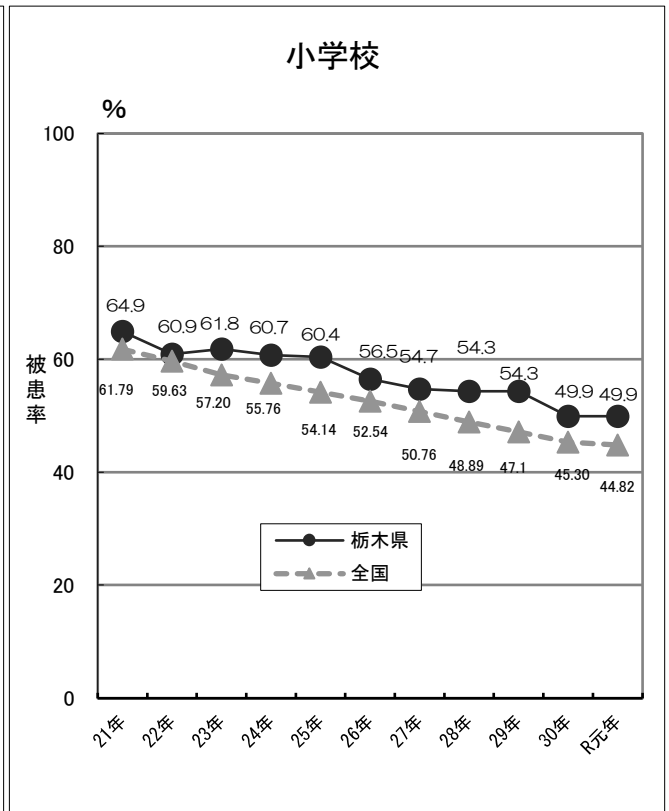
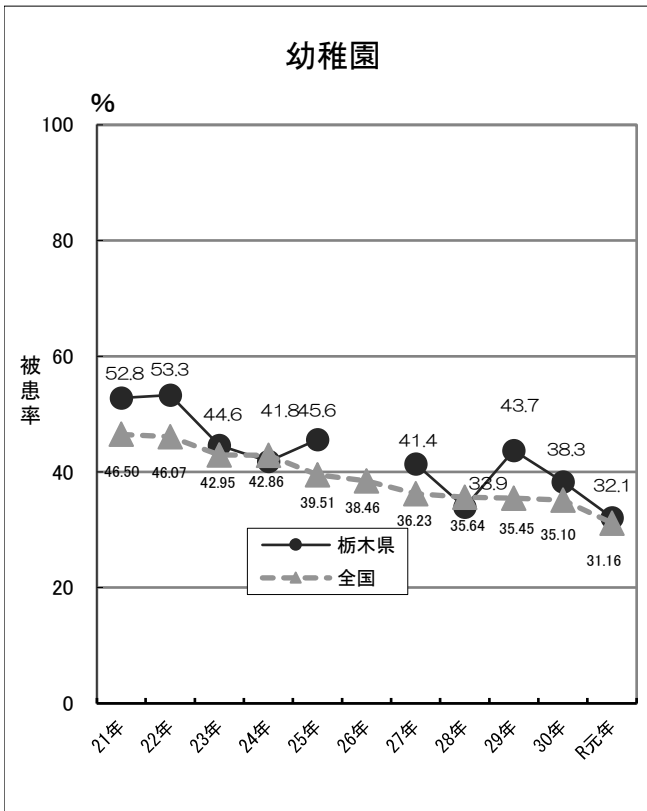
区分		H23	H24	H25	H26	H27	H28	H29	H30	R元	
小学校計	むし歯	計	61.8	60.7	60.4	56.5	54.7	54.3	54.3	49.9	49.9
		処置完了者	28.7	26	27.1	26.6	24.2	25.6	24.5	21.1	23.9
		未処置歯のある者	33.1	34.7	33.3	29.9	30.5	28.7	29.8	28.7	26.0

区分		H23	H24	H25	H26	H27	H28	H29	H30	R元	
中学校計	むし歯	計	50.0	51.2	52.4	44.9	41.8	42.5	42.9	41.6	37.4
		処置完了者	28.3	30.3	28.4	25.3	24.9	24.6	24.2	23.9	19.0
		未処置歯のある者	21.7	20.8	24.0	19.6	16.9	17.8	18.7	17.7	18.5

区分		H23	H24	H25	H26	H27	H28	H29	H30	R元	
高等学校計	むし歯	計	64.6	62.5	60.9	59.3	58.7	53.8	44.9	46.0	45.9
		処置完了者	36.5	35.3	32.9	36.8	33.9	30.6	26.8	27.7	26.6
		未処置歯のある者	28.1	27.2	28.0	22.6	24.9	23.2	18.1	18.2	19.4

② 県内のむし歯被患率の推移及び全国比

〔出典：文部科学省「学校保健統計調査」〕



(3) 12歳の永久歯の1人平均むし歯等数

〔出典：文部科学省「令和元年度学校保健統計調査」〕

12歳児の永久歯の1人平均むし歯（う歯）等数 （単位：本）

区分	計	喪失歯数	計	むし歯（う歯）	
				処置歯数	未処置歯数
栃木県	計	0.8	0.0	0.8	0.4
	男	0.7	0.0	0.7	0.3
	女	0.9	0.0	0.9	0.4
全国	計	0.7	0.0	0.7	0.2
	男	0.6	0.0	0.6	0.2
	女	0.8	0.0	0.8	0.3

(本) 図10 12歳児の永久歯の1人平均むし歯等数の推移（全国比）

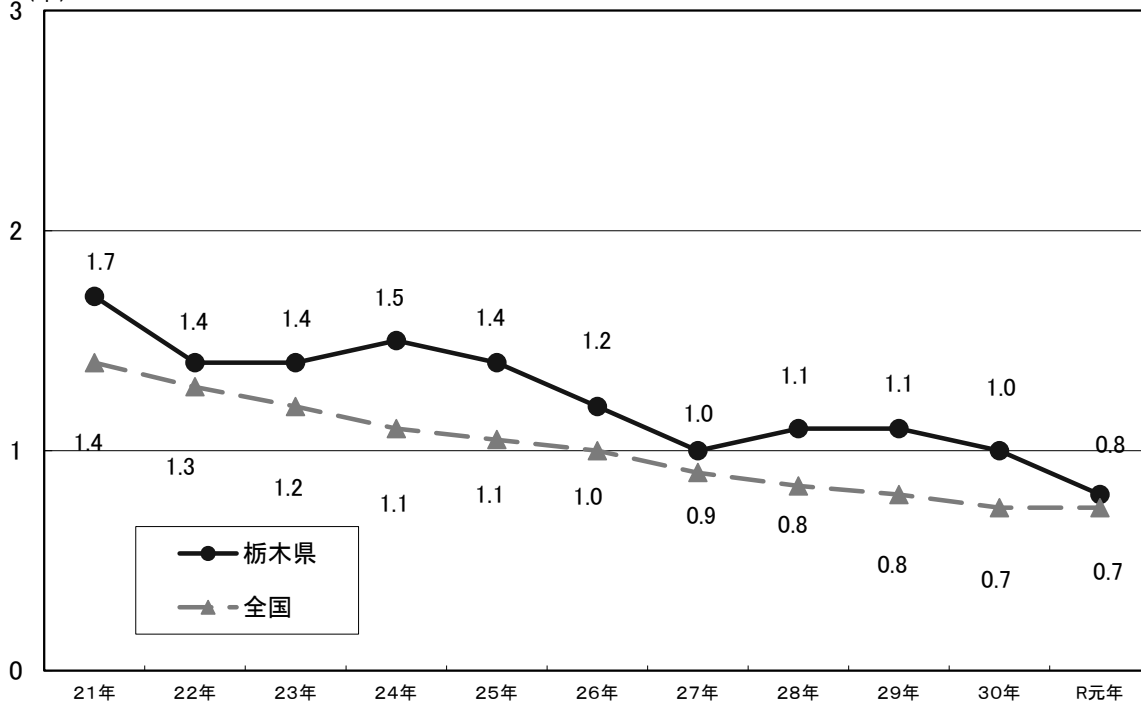
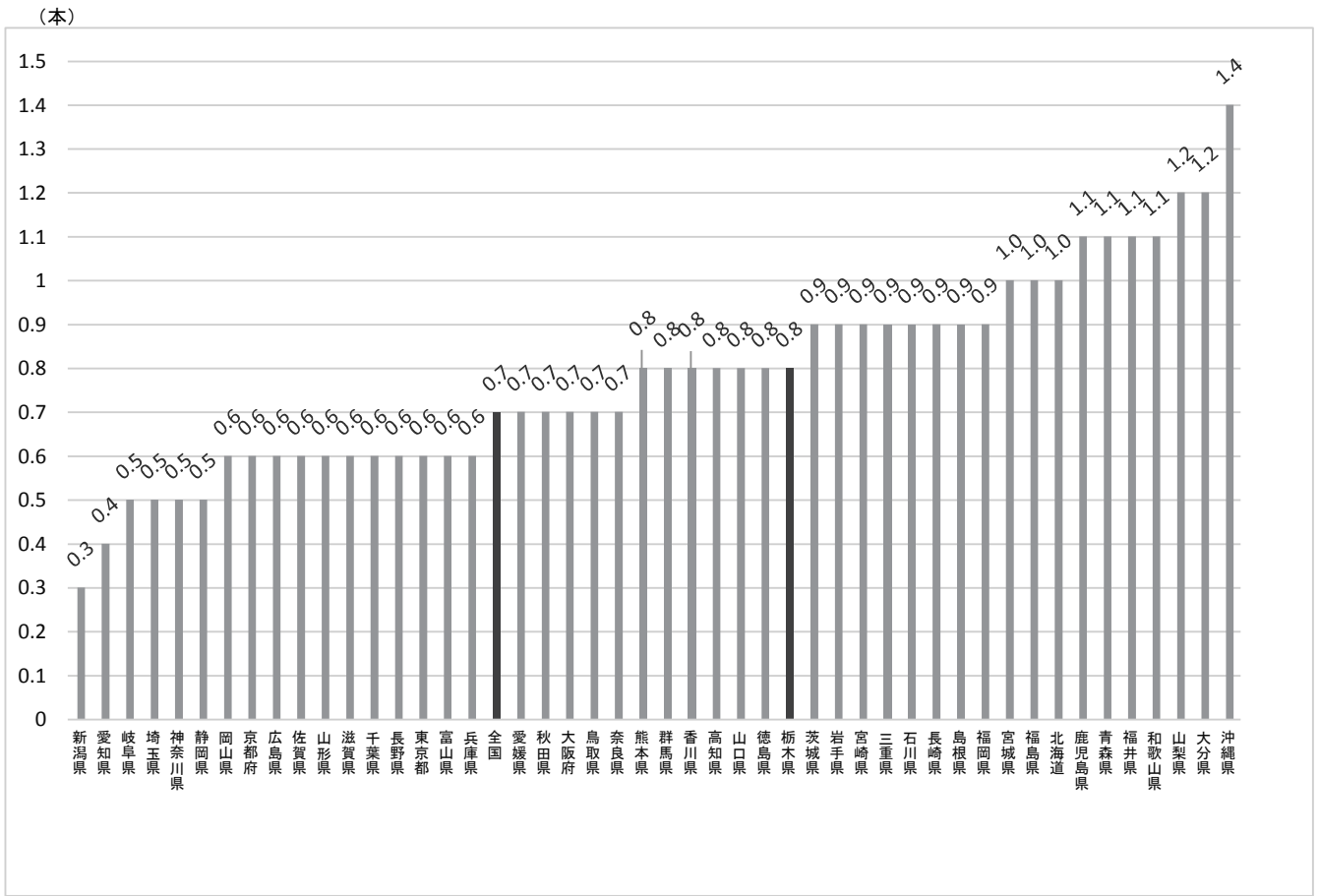


図11 令和元年度 都道府県別 12歳児の永久歯の1人平均むし歯等数



4 施設における集団応用フッ化物洗口の実施状況

[栃木県保健福祉部健康増進課調べ]

市町名	実施施設数			実施人数		
	平成29年度	平成30年度	令和元年度	平成29年度	平成30年度	令和元年度
宇都宮市	0	0	0	0	0	0
鹿沼市	0	0	0	0		0
日光市	26	26	26	3,534	3,459	3,351
真岡市	0	0	0	0	0	0
益子町	0	0	0	0	0	0
茂木町	0	0	0	0	0	0
市貝町	0	0	0	0	0	0
芳賀町	0	0	0	0	0	0
栃木市	0	0	0	0	0	0
小山市	0	0	0	0	0	0
下野市	0	0	0	0	0	0
上三川町	0	0	0	0	0	0
壬生町	0	0	0	0	0	0
野木町	0	0	0	0	0	0
岩舟町	0	0	0	0	0	0
大田原市	31	29	29	5,539	5,470	5,378
矢板市	0	0	0	0	0	0
那須塩原市	0	21	21	0	6,098	6,085
さくら市	0	0	0	0	0	0
那須烏山市	0	0	0	0	0	0
塩谷町	0	0	0	0	0	0
高根沢町	1	1	0	430	415	0
那須町	7	7	7	911	893	895
那珂川町	3	2	2	379	371	354
足利市	1	1	1	68	92	78
佐野市	26	26	27	5,797	5,731	5,917
合計	95	113	113	16,658	22,529	22,058

5 歯周病検診（健康増進事業）

（1）市町別実施状況（令和元年度）

（栃木県保健福祉部健康増進課調べ）

（単位：人）

市町名	健康増進事業対象			健康増進事業対象外
	対象者数	受診者数	受診率	受診者数
宇都宮市	11,463	1,225	10.7%	943
鹿沼市	5,681	390	6.9%	1
日光市	4,625	142	3.1%	531
真岡市	4,332	659	15.2%	
益子町	1,392	97	7.0%	22
茂木町	765	80	10.5%	40
市貝町	711	21	3.0%	
芳賀町	911	13	1.4%	56
栃木市	9,124	685	7.5%	830
小山市	3,550	375	10.6%	
下野市	3,229	74	2.3%	127
上三川町	1,667	32	1.9%	12
壬生町	2,215	186	8.4%	125
野木町	1,539	89	5.8%	86
大田原市	4,027	225	5.6%	
矢板市	1,921	39	2.0%	18
那須塩原市	6,842	498	7.3%	
さくら市	2,453	230	9.4%	
那須烏山市	1,548	41	2.6%	
塩谷町	638	3	0.5%	57
高根沢町	1,561	41	2.6%	
那須町	1,541	102	6.6%	
那珂川町	998	68	6.8%	
足利市	8,150	160	2.0%	390
佐野市	6,811	222	3.3%	30
計	87,694	5,697	6.5%	3,268

（２）対象年齢別実施状況

（単位：人）

市町名	40歳					検査結果			検診に係る 自己負担(円)
	対象者数	受診者数		受診率	要 精 検 者	要 指 導 者	異 常 認 め ず		
		男	女						
宇都宮市	2,353	383	108	275	16.3%	256	80	47	4月～9月 1,000円 10月～3月 1,010円
鹿沼市	1,199	58	19	39	4.8%	37	14	7	0
日光市	819	23	11	12	2.8%	8	15	0	0
真岡市	1,060	124	56	68	11.7%	103	9	12	400円
益子町	319	14	6	8	4.4%	8	3	3	800円
茂木町	118	10	0	10	8.5%	6	2	2	1,000円
市貝町	143	3	2	1	2.1%	2	0	1	0
芳賀町	220	4	3	1	1.8%	4	0	0	400円
栃木市	1,931	130	45	85	6.7%	107	16	7	1,000円
小山市	615	37	8	29	6.0%	19	13	5	1,000円
下野市	738	16	7	9	2.2%	7	9	0	0
上三川町	383	9	3	6	2.3%	3	2	4	800円
壬生町	663	37	15	22	5.6%	13	13	11	0
野木町	334	13	2	11	3.9%	12	0	1	500円
大田原市	968	42	12	30	4.3%	26	3	13	0
矢板市	380	4	2	2	1.1%	3	0	1	500円
那須塩原市	1,657	105	29	76	6.3%	35	54	16	400円
さくら市	628	64	14	50	10.2%	26	37	1	1,000円
那須烏山市	323	7	2	5	2.2%	6	1	0	500円
塩谷町	123	1	1	0	0.8%	0	1	0	0
高根沢町	395	4	0	4	1.0%	4	0	0	1,000円
那須町	265	18	1	17	6.8%	10	4	4	1,300円
那珂川町	172	10	4	6	5.8%	8	2	0	1,300円
足利市	1,692	24	4	20	1.4%	11	12	1	800円
佐野市	1,530	34	16	18	2.2%	25	8	1	800円
計	19,028	1,174	370	804	6.2%	739	298	137	

（単位：人）

市町名	50歳					検査結果			検診に係る 自己負担(円)
	対象者数	受診者数		受診率	要 精 検 者	要 指 導 者	異 常 認 め ず		
		男	女						
宇都宮市	1,616	221	49	172	13.7%	171	33	17	4月～9月 1,000円 10月～3月 1,010円
鹿沼市	1,439	73	25	48	5.1%	39	25	9	0
日光市	1,083	23	8	15	2.1%	9	14	0	0
真岡市	1,016	119	38	81	11.7%	105	4	10	400円
益子町	276	13	3	10	4.7%	7	2	4	800円
茂木町	138	16	8	8	11.6%	9	6	1	1,000円
市貝町	175	4	1	3	2.3%	3	1	0	0
芳賀町	160	3	1	2	1.9%	2	1	0	400円
栃木市	2,066	129	45	84	6.2%	107	16	6	1,000円
小山市	463	45	12	33	9.7%	29	13	3	1,000円
下野市	822	21	3	18	2.6%	7	13	1	0
上三川町	434	7	2	5	1.6%	5	2	0	800円
壬生町	494	24	5	19	4.9%	5	13	6	0
野木町	303	13	3	10	4.3%	12	1	0	500円
大田原市	871	48	18	30	5.5%	35	4	9	0
矢板市	446	5	1	4	1.1%	0	4	1	500円
那須塩原市	1,710	92	28	64	5.4%	48	33	11	400円
さくら市	587	43	14	29	7.3%	11	29	3	1,000円
那須烏山市	330	3	1	2	0.9%	1	2	0	500円
塩谷町	126	1	0	1	0.8%	0	0	1	0
高根沢町	349	11	2	9	3.2%	6	3	2	1,000円
那須町	306	9	1	8	2.9%	5	4	0	1,300円
那珂川町	204	10	2	8	4.9%	10	0	0	1,300円
足利市	2,145	22	2	20	1.0%	16	3	3	800円
佐野市	1,619	50	10	40	3.1%	39	9	2	800円
計	19,178	1,005	282	723	5.2%	681	235	89	

（単位：人）

市町名	60歳					検査結果			検診に係る 自己負担(円)
	対象者数	受診者数		受診率	要 精 検 者	要 指 導 者	異 常 認 め ず		
		男	女						
宇都宮市	2,992	168	31	137	5.6%	122	25	21	4月～9月 1,000円 10月～3月 1,010円
鹿沼市	1,290	87	25	62	6.7%	58	19	10	0
日光市	1,061	41	6	35	3.9%	22	18	1	0
真岡市	1,008	148	65	83	14.7%	127	18	3	400円
益子町	329	25	6	19	7.6%	12	7	6	800円
茂木町	220	29	8	21	13.2%	20	8	1	1,000円
市貝町	168	5	4	1	3.0%	4	1	0	0
芳賀町	240	2	0	2	0.8%	2	0	0	400円
栃木市	2,071	154	48	106	7.4%	135	12	7	1,000円
小山市	1,025	57	13	44	5.6%	30	16	11	1,000円
下野市	798	13	2	11	1.6%	7	6	0	0
上三川町	411	9	3	6	2.2%	7	2	0	800円
壬生町	542	47	15	32	8.7%	15	24	8	0
野木町	380	29	11	18	7.6%	24	0	5	500円
大田原市	976	65	14	51	6.7%	55	2	8	0
矢板市	474	3	0	3	0.6%	2	1	0	500円
那須塩原市	1,490	112	34	78	7.5%	48	47	17	400円
さくら市	556	36	21	15	6.5%	15	19	2	1,000円
那須烏山市	401	14	4	10	3.5%	9	5	0	500円
塩谷町	148	1	1	0	0.7%	0	1	0	0
高根沢町	368	20	4	16	5.4%	14	3	3	1,000円
那須町	371	25	8	17	6.7%	14	9	2	1,300円
那珂川町	255	17	2	15	6.7%	16	0	1	1,300円
足利市	1,742	34	11	23	2.0%	20	11	3	800円
佐野市	1,599	61	15	46	3.8%	42	14	5	800円
計	20,915	1,202	351	851	5.7%	820	268	114	

（単位：人）

市町名	70歳					検査結果			検診に係る 自己負担(円)
	対象者数	受診者数		受診率	要 精 検 者	要 指 導 者	異 常 認 め ず		
		男	女						
宇都宮市	4,502	453	193	260	10.1%	352	63	38	0
鹿沼市	1,753	172	69	103	9.8%	120	40	12	0
日光市	1,662	55	13	42	3.3%	28	26	1	0
真岡市	1,248	268	113	155	21.5%	232	25	11	0
益子町	468	45	22	23	9.6%	21	17	7	800円
茂木町	289	25	6	19	8.7%	20	3	2	1,000円
市貝町	225	9	2	7	4.0%	8	1	0	0
芳賀町	291	4	1	3	1.4%	4	0	0	0
栃木市	3,056	272	96	176	8.9%	235	15	22	1,000円
小山市	1,447	236	103	133	16.3%	151	65	20	0
下野市	871	24	9	15	2.8%	12	9	3	0
上三川町	439	7	3	4	1.6%	4	3	0	800円
壬生町	516	78	31	47	15.1%	26	33	19	0
野木町	522	34	16	18	6.5%	33	0	1	0
大田原市	1,212	70	23	47	5.8%	48	2	20	0
矢板市	621	27	10	17	4.3%	12	11	4	0
那須塩原市	1,985	189	80	109	9.5%	99	69	21	0
さくら市	682	87	28	59	12.8%	35	50	2	1,000円
那須烏山市	494	17	6	11	3.4%	10	5	2	500円
塩谷町	241	0	0	0	0.0%	0	0	0	0
高根沢町	449	6	1	5	1.3%	0	1	5	1,000円
那須町	599	50	19	31	8.3%	29	17	4	0
那珂川町	367	31	13	18	8.4%	29	0	2	1,300円
足利市	2,571	80	31	49	3.1%	60	11	9	0
佐野市	2,063	77	39	38	3.7%	60	13	4	0
計	28,573	2,316	927	1,389	8.1%	1,628	479	209	

6 歯周病検診（健康増進事業対象外）

（栃木県保健福祉部健康増進課調べ）

（単位：人）

市町名	健康増進事業対象外				
	対象年齢	対象者数	受診者数	受診率	検診に係る自己負担(円)
※宇都宮市	30・35・45・55・65歳	13,094	943	7.2%	4月～9月 1,000円 10月～3月 1,010円
鹿沼市	—	—	—	—	—
日光市	19歳以上	71,315	531	0.7%	0
真岡市	—	—	—	—	—
益子町	30歳	188	6	3.2%	800円
	76歳	232	16	6.9%	0
茂木町	20・30・35・75・80歳	579	40	6.9%	1,000円
市貝町	—	—	—	—	—
芳賀町	30～70歳	7,725	56	0.7%	400円
栃木市	20・25・30・35・45・55・65歳	13,052	601	4.6%	1,000円
	76歳	2,121	229	10.8%	0
小山市	—	—	—	—	—
下野市	30～39歳・45・55・65歳	1,559	57	3.7%	0
	76歳	583	70	12.0%	0
上三川町	76歳	268	12	4.5%	0
壬生町	76歳	521	125	24.0%	0
野木町	45・55・65歳	1,141	53	4.6%	500円
	75・80歳	557	33	5.9%	0
大田原市	—	—	—	—	—
矢板市	76歳	356	18	5.1%	0
那須塩原市	—	—	—	—	—
さくら市	—	—	—	—	—
那須烏山市	—	—	—	—	—
塩谷町	20歳以上	8,890	57	0.6%	0
高根沢町	—	—	—	—	—
那須町	—	—	—	—	—
那珂川町	—	—	—	—	—
足利市	40～74歳	21,876	390	1.8%	40～69歳 800円 70～74歳 0
佐野市	30～74歳	23,074	30	0.1%	4～9月 1,800円 10～3月 1,830円

※宇都宮市 後期高齢者医療制度加入者、生活保護受給者、市民税非課税世帯は自己負担が「無」