

栃木県内 新型コロナウイルス感染症 発生状況

作成者：栃木県感染症情報センター

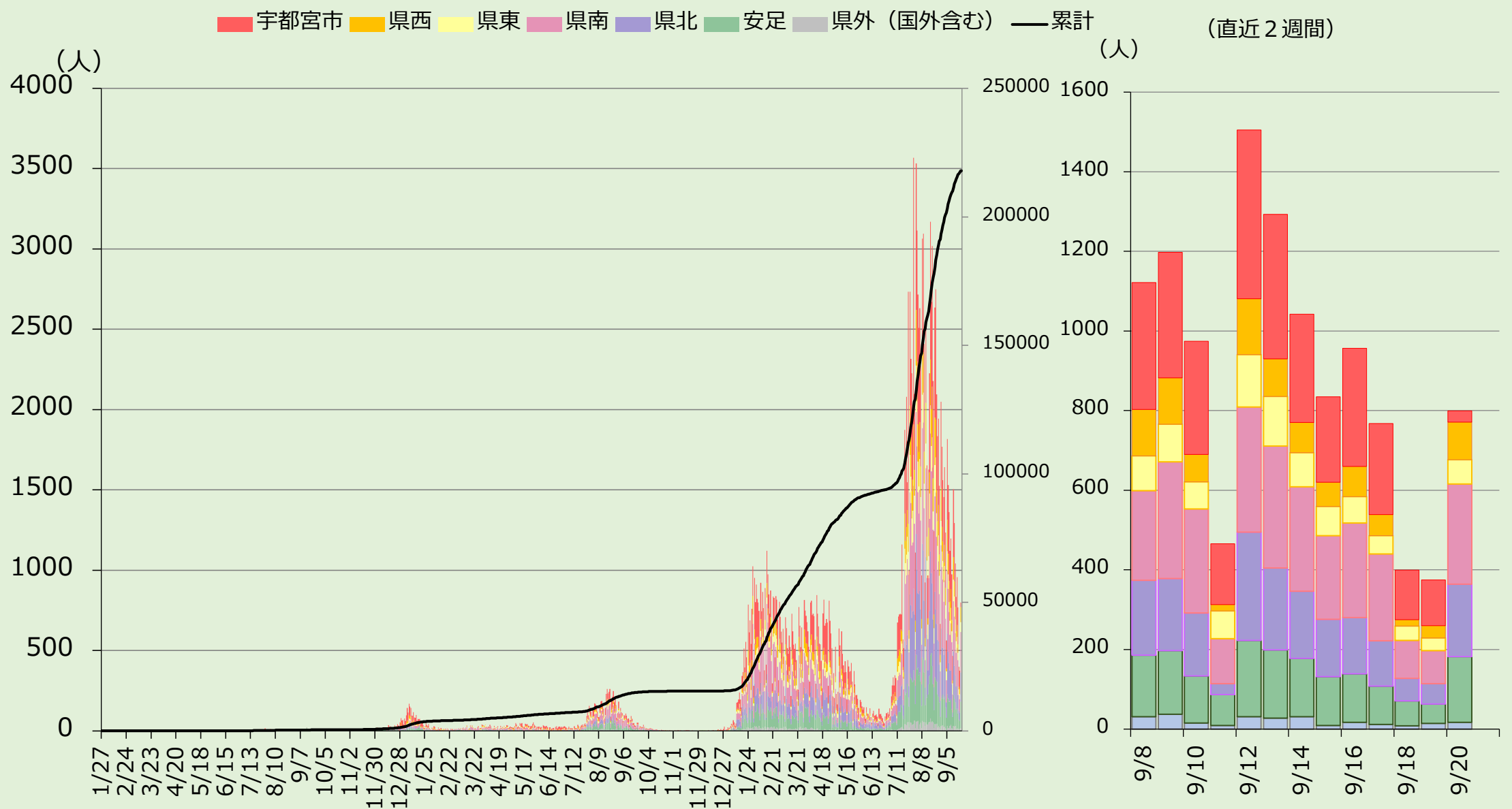
集計日：2022/09/21

解析時点の集計です。公表されている数値等と、異なる場合がありますので予めご了承ください。

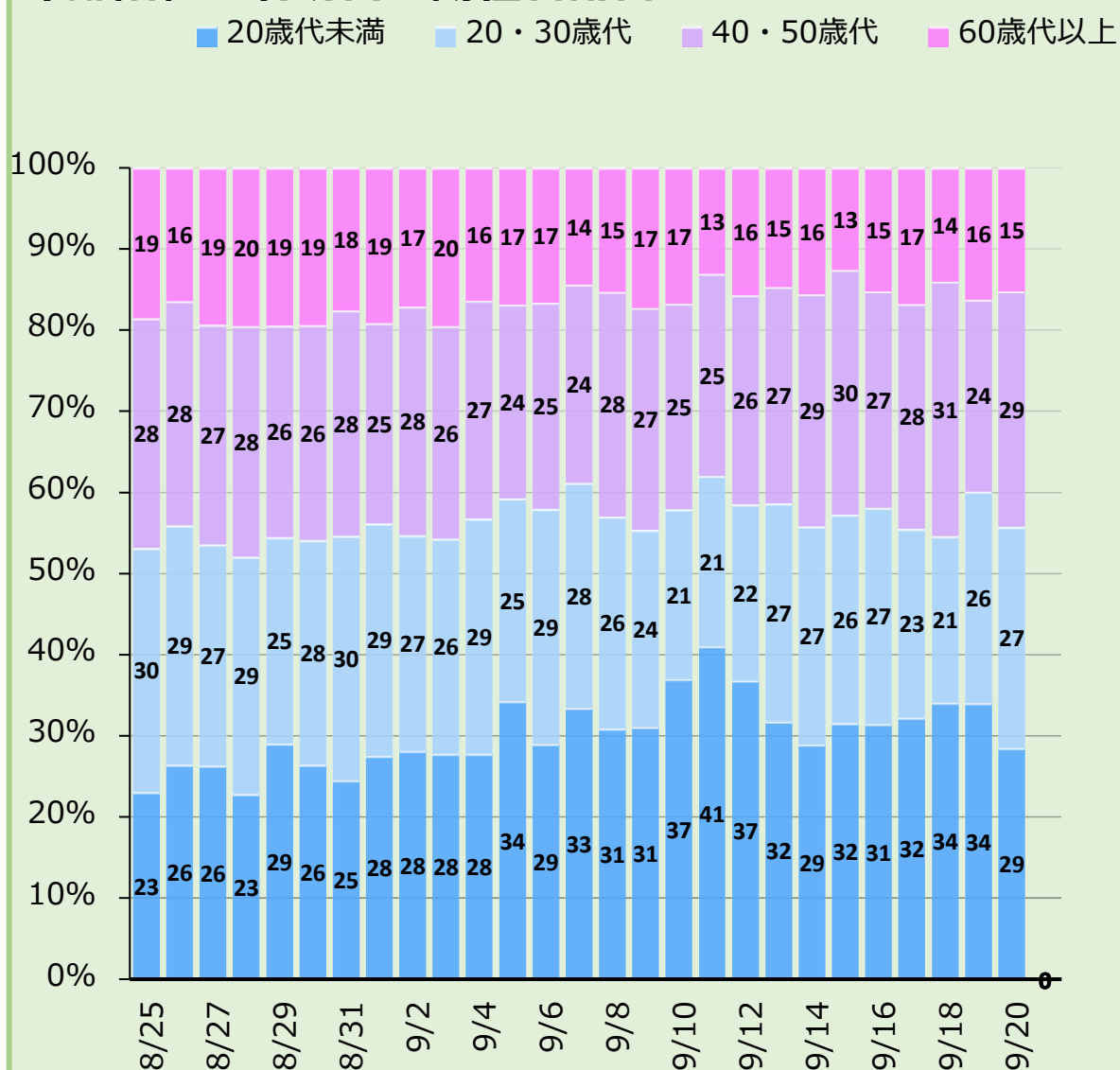
1. 陽性判明日での集計 ※非公表・調査中・不明 384名を除く

PCR検査等により陽性と届出があった日で集計しています。

居住地別判明日別陽性者数



年齢階級別判明日別陽性者割合 (直近4週間)



性別判明日別陽性者数及び割合 (直近4週間)

