

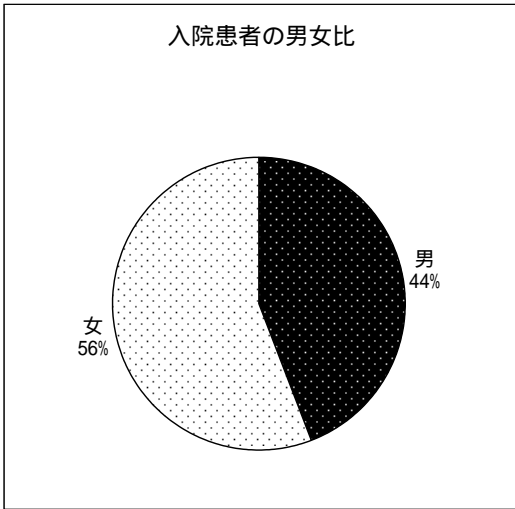
学術調査委員会事業報告

栃木県病院協会脳卒中入院・外来患者実態(One Day)調査報告

入院集計(H15.01.10)

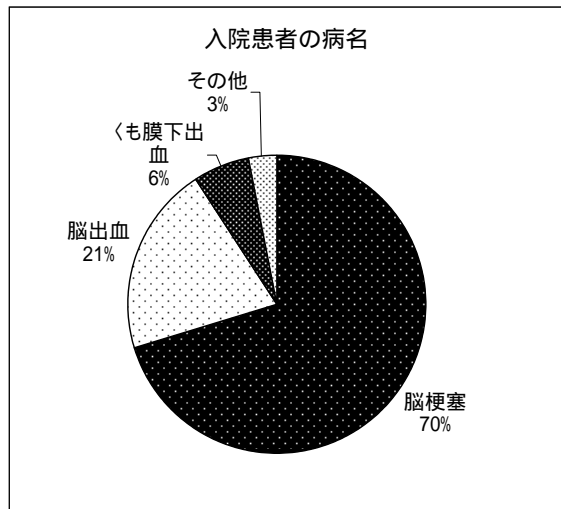
性別

	男	女
H15.01.10	1,119	1,416



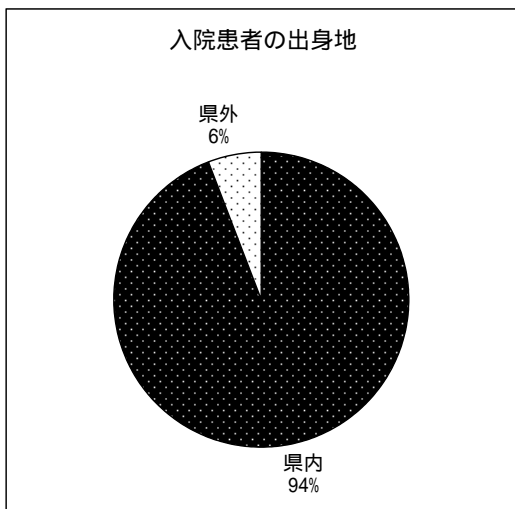
病名

	脳梗塞	脳出血	くも膜下出血	その他
H15.01.10	1,829	535	153	83



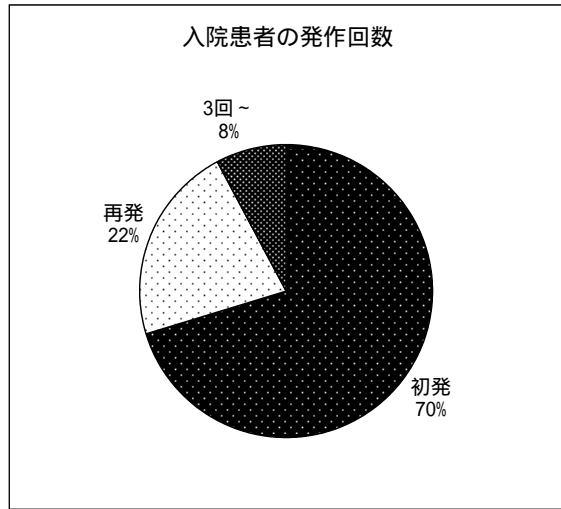
出身地

	県内	県外
H15.01.10	2,371	150



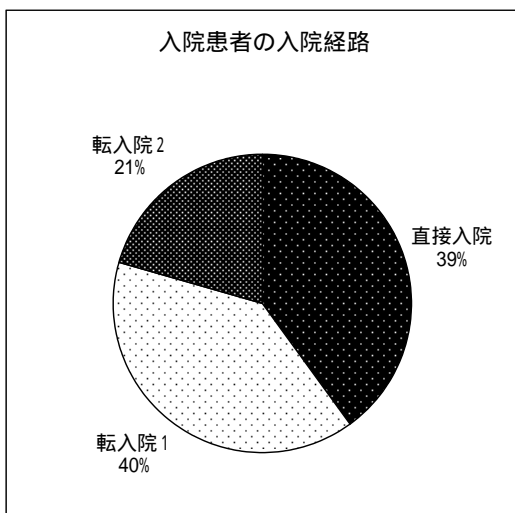
発作回数

	初発	再発	3回～
H15.01.10	1,758	547	193



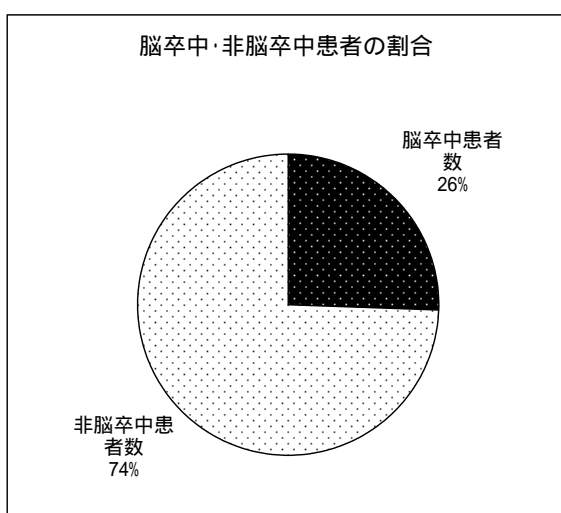
入院経路

	直接入院	転入院1	転入院2
H15.01.10	987	977	508



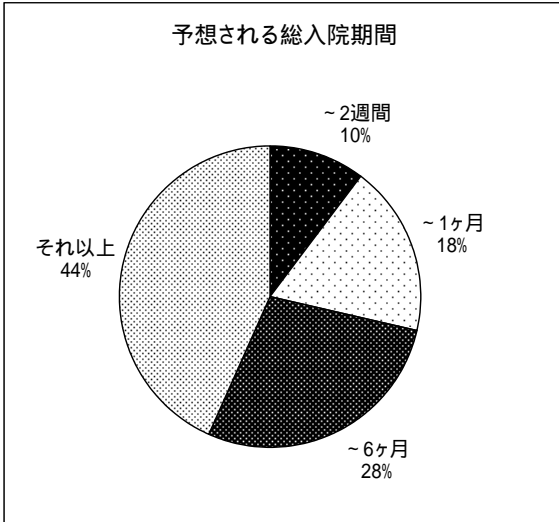
脳卒中・非脳卒中患者の割合

	脳卒中患者数	非脳卒中患者数
H15.01.10	2,535	7,380



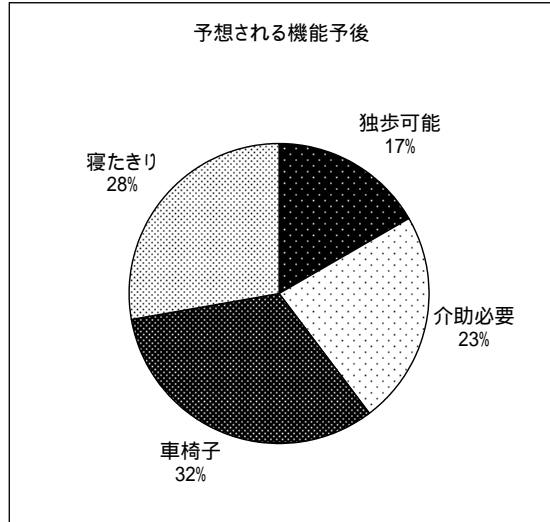
予想される総入院期間

	～2週間	～1ヶ月	～6ヶ月	それ以上
H15.01.10	260	465	709	1,096



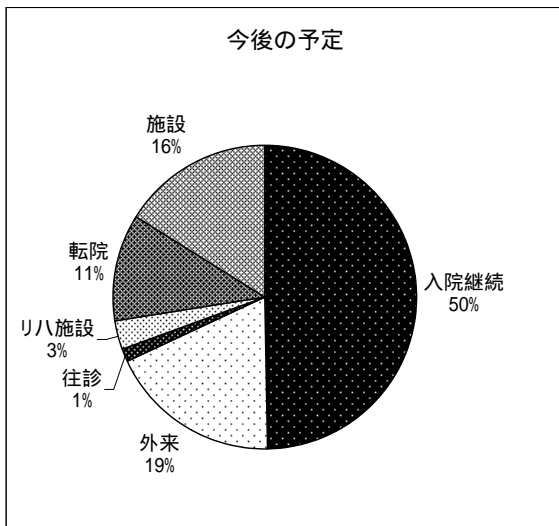
予想される機能予後

	独歩可能	介助必要	車椅子	寝たきり
H15.01.10	512	715	1,005	859



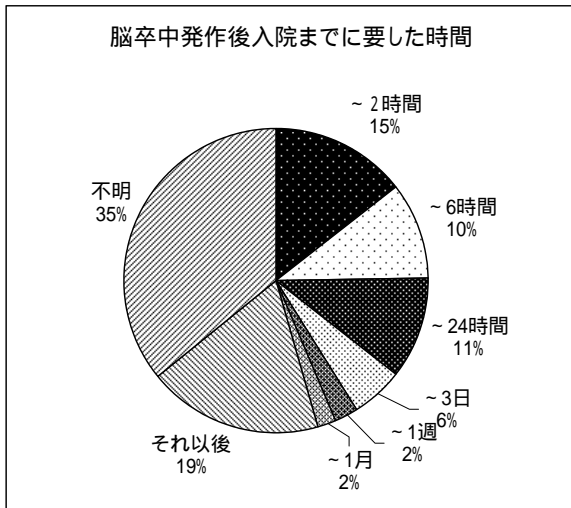
今後の予定

	入院継続	外来	往診	リハ施設	転院	施設
H15.01.10	1,275	477	35	77	293	414



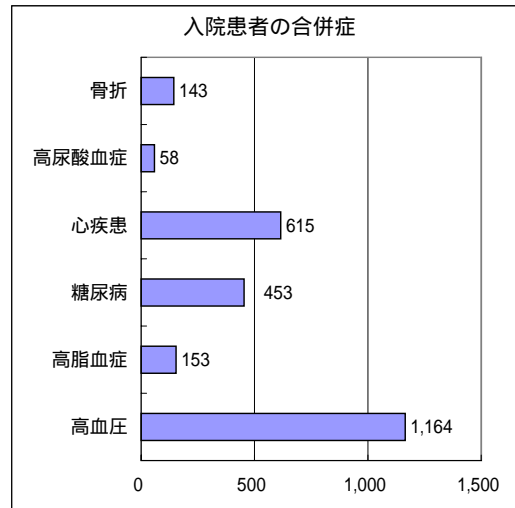
発作後入院までの時間

	～2時間	～6時間	～24時間	～3日	～1週	～1月	それ以後	不明
H15.01.10	365	259	269	142	59	49	468	902



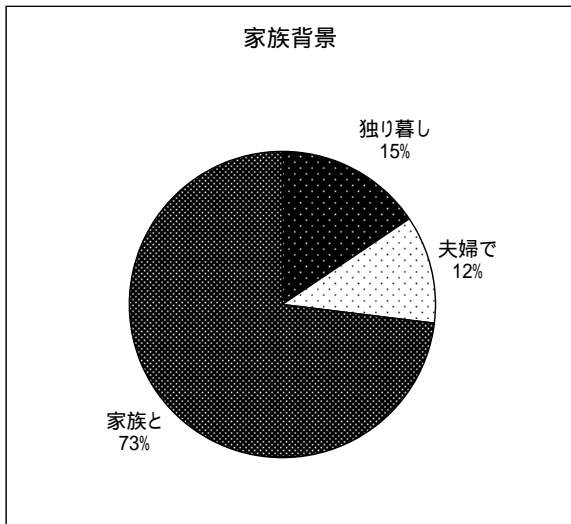
入院患者の合併症

	高血圧	高脂血症	糖尿病	心疾患	高尿酸血症	骨折
H15.01.	1,164	153	453	615	58	143



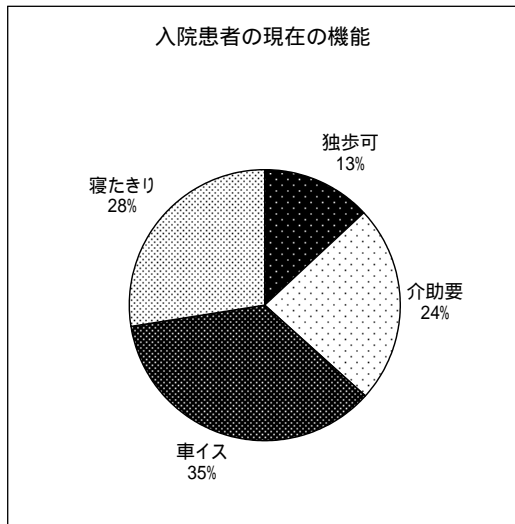
家族背景

	独り暮らし	夫婦で	家族と
H15.01.10	374	281	1,770



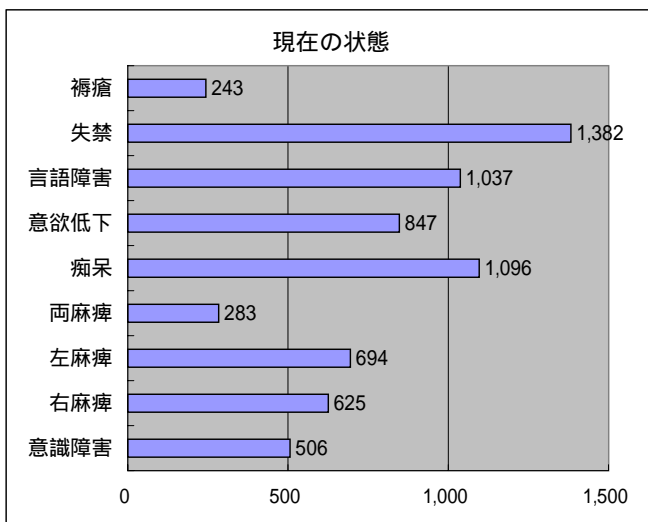
入院患者の現在の機能

	独歩可	介助要	車イス	寝たきり
H15.01.	409	735	1,114	858



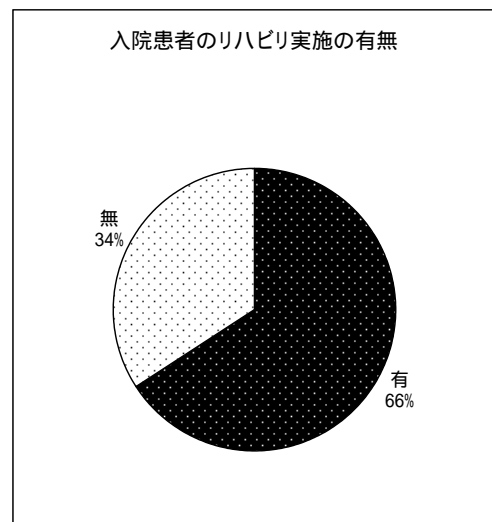
現在の状態

	意識障害	右麻痺	左麻痺	両麻痺	痴呆	意欲低下	言語障害	失禁	褥瘡
H15.01.10	506	625	694	283	1,096	847	1,037	1,382	243



リハビリ

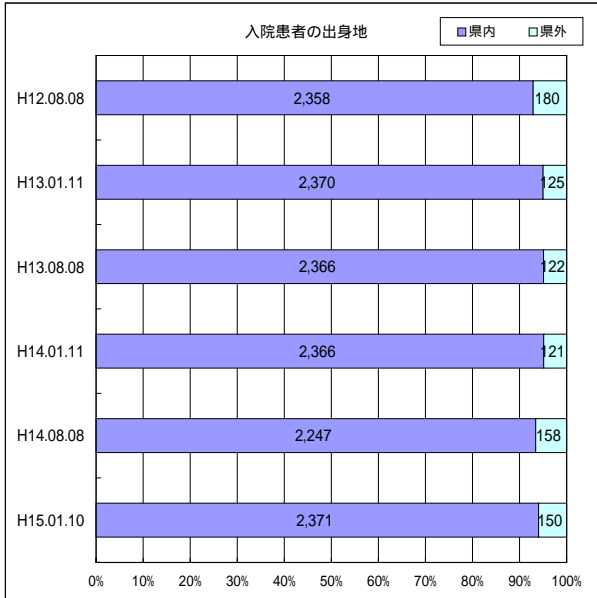
	有	無
H15.01.10	1,669	866



入院集計(年度経緯)

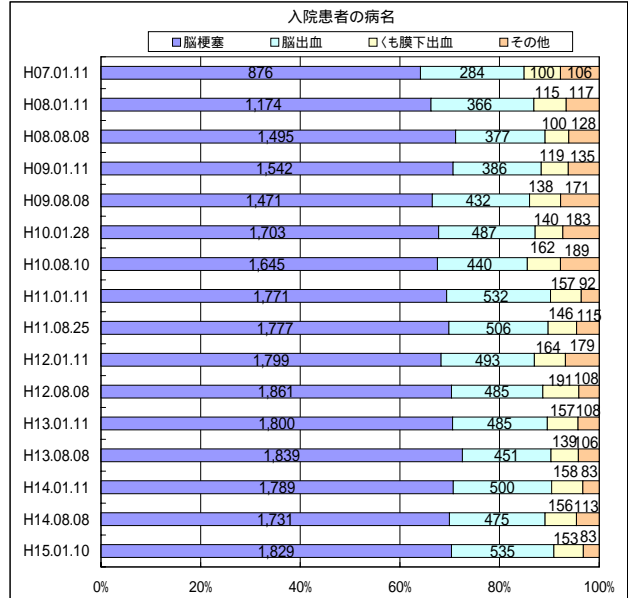
出身地

	県内	県外
H15.01.10	2,371	150
H14.08.08	2,247	158
H14.01.11	2,366	121
H13.08.08	2,366	122
H13.01.11	2,370	125
H12.08.08	2,358	180



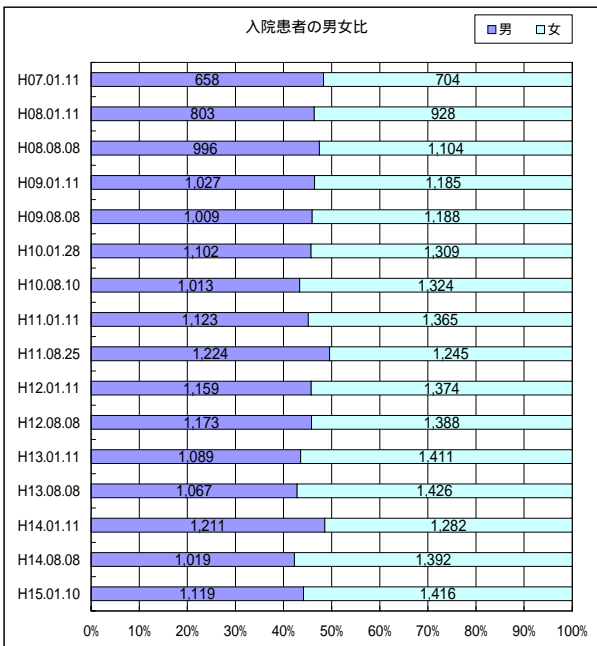
病名

	脳梗塞	脳出血	くも膜下出血	その他
H15.01.10	1,829	535	153	83
H14.08.08	1,731	475	156	113
H14.01.11	1,789	500	158	83
H13.08.08	1,839	451	139	106
H13.01.11	1,800	485	157	108
H12.08.08	1,861	485	191	108
H12.01.11	1,799	493	164	179
H11.08.25	1,777	506	146	115
H11.01.11	1,771	532	157	92
H10.08.10	1,645	440	162	189
H10.01.28	1,703	487	140	183
H09.08.08	1,471	432	138	171
H09.01.11	1,542	386	119	135
H08.08.08	1,495	377	100	128
H08.01.11	1,174	366	115	117
H07.01.11	876	284	100	106



性別

	男	女
H15.01.10	1,119	1,416
H14.08.08	1,019	1,392
H14.01.11	1,211	1,282
H13.08.08	1,067	1,426
H13.01.11	1,089	1,411
H12.08.08	1,173	1,388
H12.01.11	1,159	1,374
H11.08.25	1,224	1,245
H11.01.11	1,123	1,365
H10.08.10	1,013	1,324
H10.01.28	1,102	1,309
H09.08.08	1,009	1,188
H09.01.11	1,027	1,185
H08.08.08	996	1,104
H08.01.11	803	928
H07.01.11	658	704



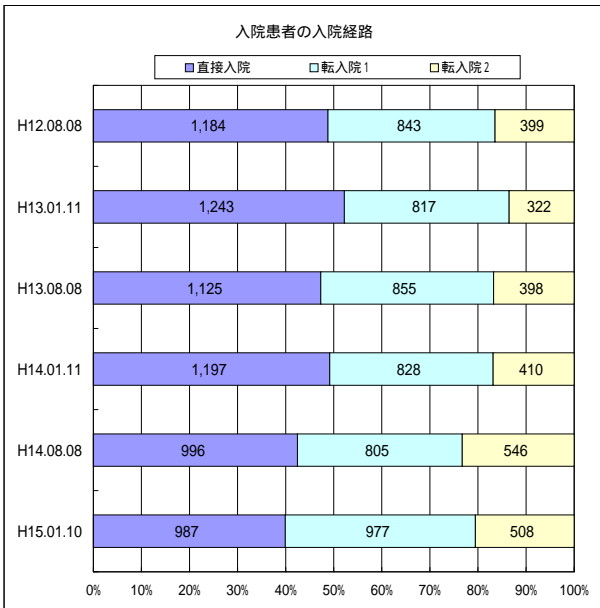
発作回数

	初発	再発	3回～
H15.01.10	1,758	547	193
H14.08.08	1,605	538	171
H14.01.11	1,560	625	183
H13.08.08	1,592	553	212
H13.01.11	1,588	558	148
H12.08.08	1,504	587	147
H12.01.11	1,538	555	153
H11.08.25	1,368	531	176
H11.01.11	1,532	499	163
H10.08.10	1,544	487	129
H10.01.28	1,555	554	138
H09.08.08	1,414	472	99
H09.01.11	1,459	564	174
H08.08.08	1,496	443	159
H08.01.11	1,126	335	73



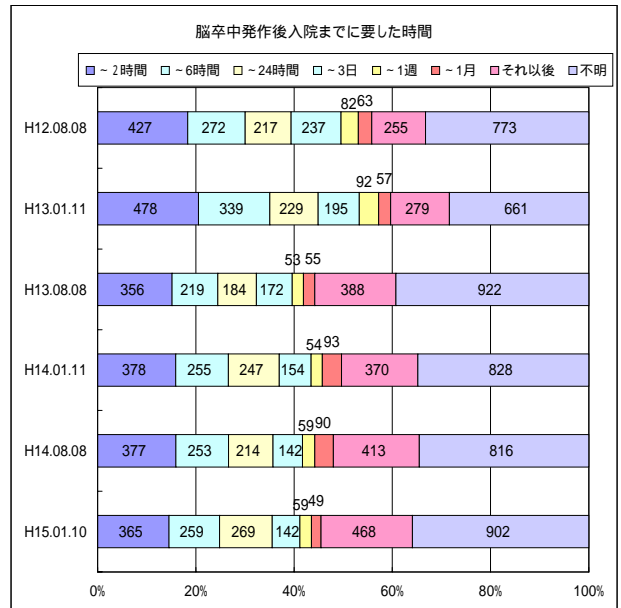
入院経路

	直接入院	転入院1	転入院2
H15.01.10	987	977	508
H14.08.08	996	805	546
H14.01.11	1,197	828	410
H13.08.08	1,125	855	398
H13.01.11	1,243	817	322
H12.08.08	1,184	843	399



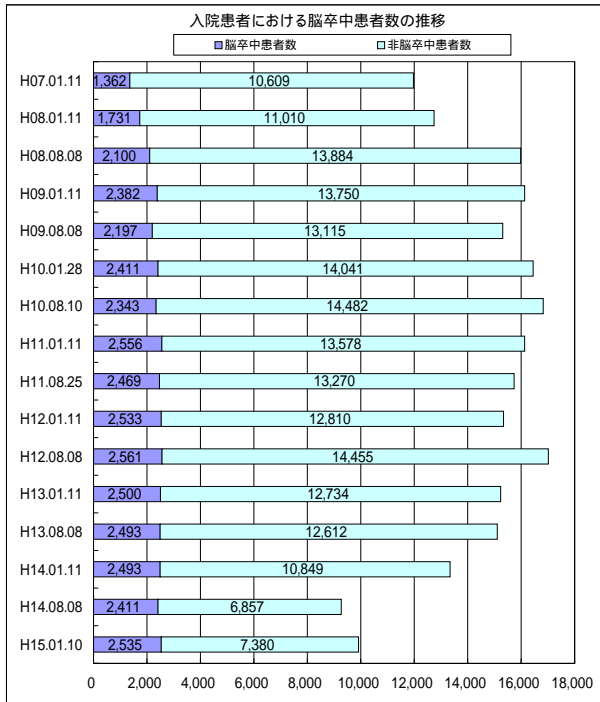
発作後入院までの時間

	～2時間	～6時間	～24時間	～3日	～1週	～1月	それ以後	不明
H15.01.10	365	259	269	142	59	49	468	902
H14.08.08	377	253	214	142	59	90	413	816
H14.01.11	378	255	247	154	54	93	370	828
H13.08.08	356	219	184	172	53	55	388	922
H13.01.11	478	339	229	195	92	57	279	661
H12.08.08	427	272	217	237	82	63	255	773



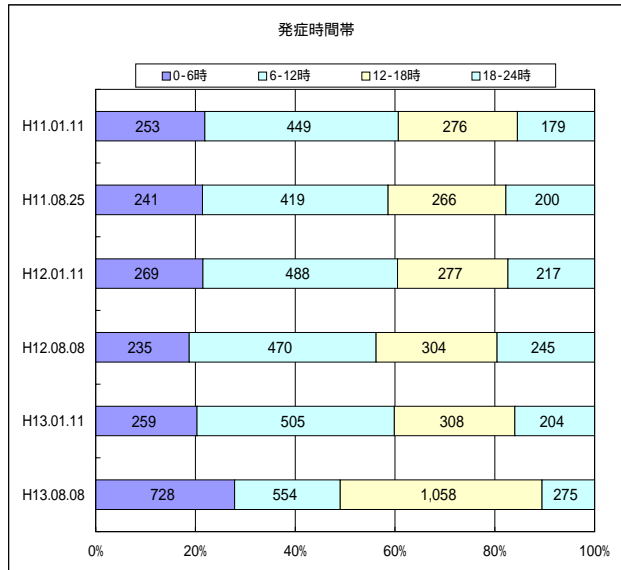
脳卒中・非脳卒中患者の割合

	患者数	中患者
H15.01.10	2,535	7,380
H14.08.08	2,411	6,857
H14.01.11	2,493	10,849
H13.08.08	2,493	12,612
H13.01.11	2,500	12,734
H12.08.08	2,561	14,455
H12.01.11	2,533	12,810
H11.08.25	2,469	13,270
H11.01.11	2,556	13,578
H10.08.10	2,343	14,482
H10.01.28	2,411	14,041
H09.08.08	2,197	13,115
H09.01.11	2,382	13,750
H08.08.08	2,100	13,884
H08.01.11	1,731	11,010
H07.01.11	1,362	10,609



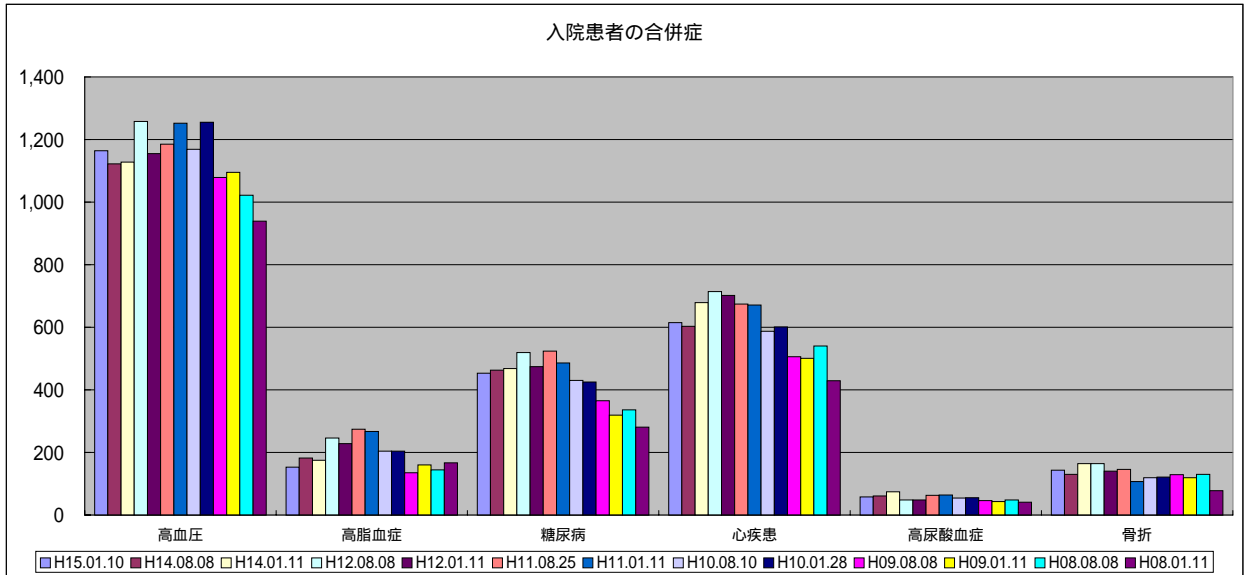
発症時間帯

	0-6時	6-12時	12-18時	18-24時
H13.08.08	728	554	1,058	275
H13.01.11	259	505	308	204
H12.08.08	235	470	304	245
H12.01.11	269	488	277	217
H11.08.25	241	419	266	200
H11.01.11	253	449	276	179



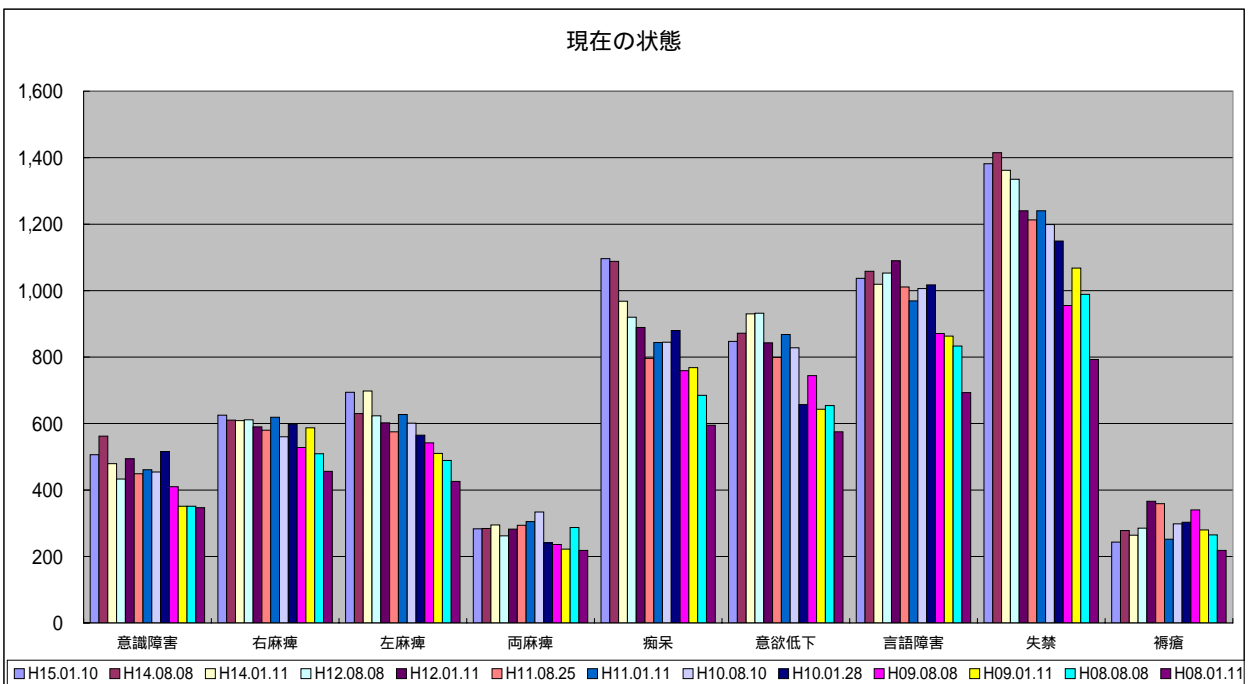
入院患者の合併症

	高血圧	高脂血症	糖尿病	心疾患	高尿酸血症	骨折
H15.01.10	1,164	153	453	615	58	143
H14.08.08	1,122	182	463	603	61	130
H14.01.11	1,128	175	468	679	74	164
H13.08.08	1,059	185	484	666	59	164
H13.01.11	1,297	208	454	567	51	151
H12.08.08	1,258	246	519	714	48	164
H12.01.11	1,155	228	474	702	48	140
H11.08.25	1,185	274	524	674	63	146
H11.01.11	1,252	267	486	671	64	107
H10.08.10	1,169	204	430	587	54	119
H10.01.28	1,255	204	425	601	55	121
H09.08.08	1,079	135	365	506	46	129
H09.01.11	1,095	160	319	501	43	119
H08.08.08	1,022	144	336	540	48	130
H08.01.11	939	167	281	429	41	78



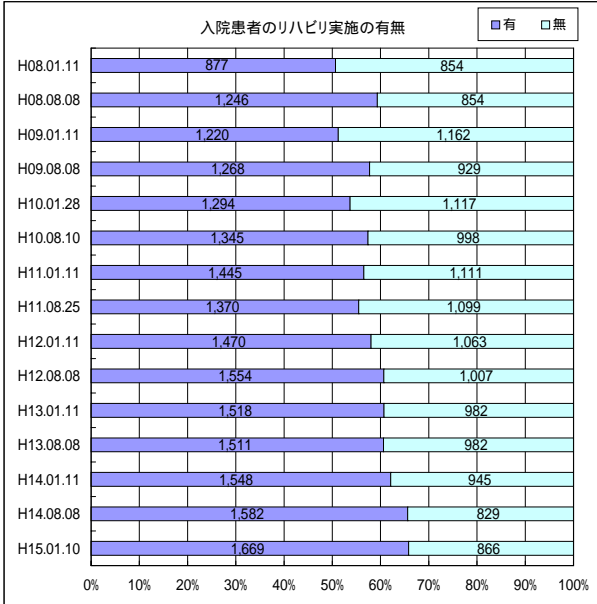
現在の状態

	意識障害	右麻痺	左麻痺	両麻痺	痴呆	意欲低下	言語障害	失禁	褥瘡
H15.01.10	506	625	694	283	1,096	847	1,037	1,382	243
H14.08.08	562	610	630	284	1,088	872	1,058	1,415	278
H14.01.11	479	609	698	295	968	930	1,019	1,362	264
H13.08.08	466	597	589	357	936	947	990	1,324	292
H13.01.11	471	586	607	324	918	843	1,012	1,301	309
H12.08.08	433	611	623	262	920	932	1,053	1,335	285
H12.01.11	494	590	602	282	889	843	1,090	1,240	366
H11.08.25	449	580	575	294	796	799	1,011	1,213	359
H11.01.11	461	619	627	305	844	868	969	1,240	252
H10.08.10	454	560	601	334	845	828	1,006	1,199	298
H10.01.28	516	598	565	241	880	657	1,017	1,149	303
H09.08.08	410	528	542	236	759	744	871	955	340
H09.01.11	351	587	510	222	768	643	863	1,068	280
H08.08.08	351	509	489	287	685	654	833	989	265
H08.01.11	347	456	426	218	595	575	693	793	218



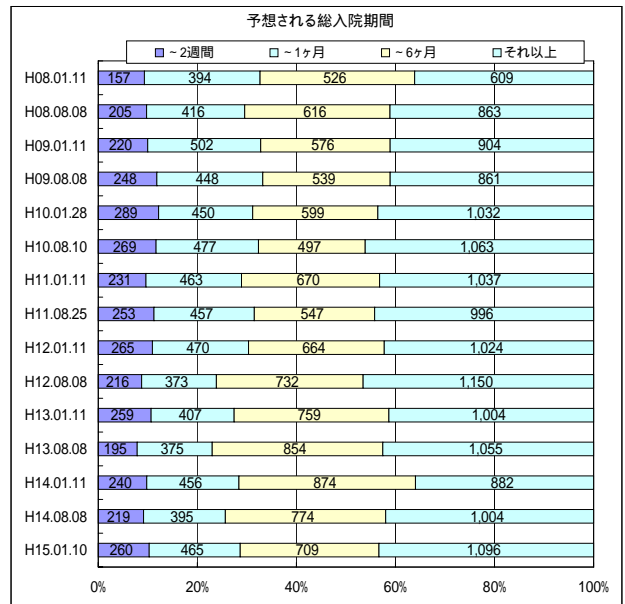
リハビリ

	有	無
H15.01.10	1,669	866
H14.08.08	1,582	829
H14.01.11	1,548	945
H13.08.08	1,511	982
H13.01.11	1,518	982
H12.08.08	1,554	1,007
H12.01.11	1,470	1,063
H11.08.25	1,370	1,099
H11.01.11	1,445	1,111
H10.08.10	1,345	998
H10.01.28	1,294	1,117
H09.08.08	1,268	929
H09.01.11	1,220	1,162
H08.08.08	1,246	854
H08.01.11	877	854



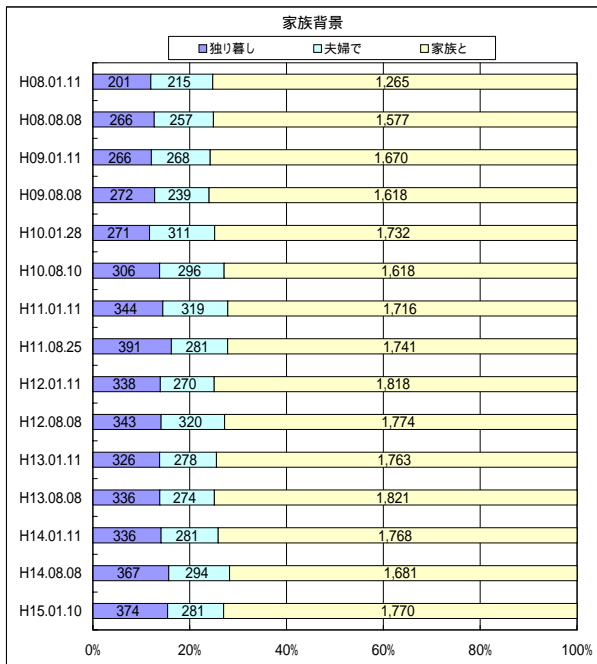
予想される総入院期間

	~2週間	~1ヶ月	~6ヶ月	それ以上
H15.01.10	260	465	709	1,096
H14.08.08	219	395	774	1,004
H14.01.11	240	456	874	882
H13.08.08	195	375	854	1,055
H13.01.11	259	407	759	1,004
H12.08.08	216	373	732	1,150
H12.01.11	265	470	664	1,024
H11.08.25	253	457	547	996
H11.01.11	231	463	670	1,037
H10.08.10	269	477	497	1,063
H10.01.28	289	450	599	1,032
H09.08.08	248	448	539	861
H09.01.11	220	502	576	904
H08.08.08	205	416	616	863
H08.01.11	157	394	526	609



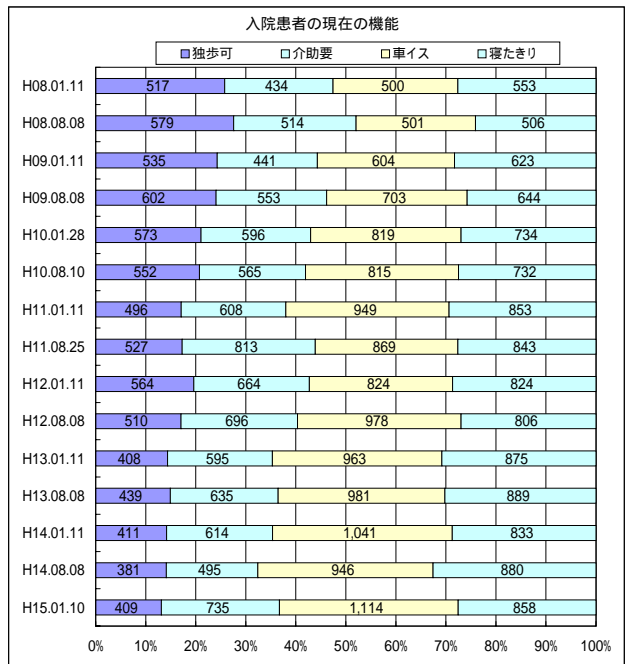
家族背景

	独り暮らし	夫婦で	家族と
H15.01.10	374	281	1,770
H14.08.08	367	294	1,681
H14.01.11	336	281	1,768
H13.08.08	336	274	1,821
H13.01.11	326	278	1,763
H12.08.08	343	320	1,774
H12.01.11	338	270	1,818
H11.08.25	391	281	1,741
H11.01.11	344	319	1,716
H10.08.10	306	296	1,618
H10.01.28	271	311	1,732
H09.08.08	272	239	1,618
H09.01.11	266	268	1,670
H08.08.08	266	257	1,577
H08.01.11	201	215	1,265



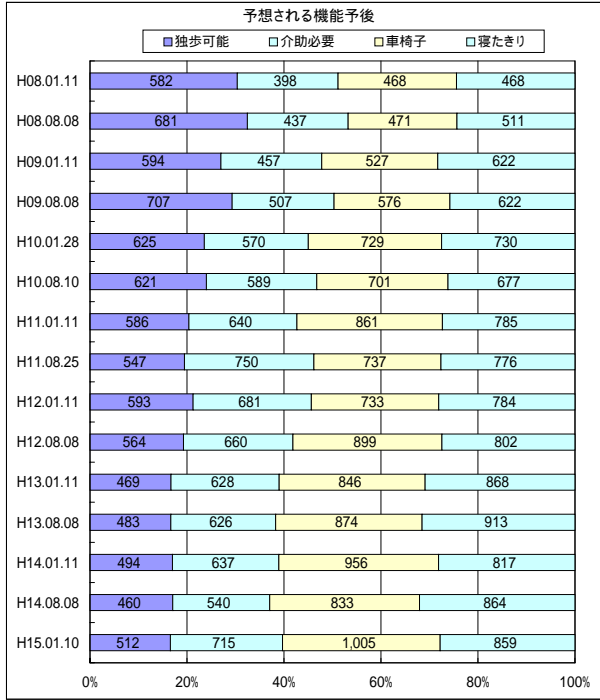
入院患者の現在の機能

	独歩可	介助要	車イス	寝たきり
H15.01.10	409	735	1,114	858
H14.08.08	381	495	946	880
H14.01.11	411	614	1,041	833
H13.08.08	439	635	981	889
H13.01.11	408	595	963	875
H12.08.08	510	696	978	806
H12.01.11	564	664	824	824
H11.08.25	527	813	869	843
H11.01.11	496	608	949	853
H10.08.10	552	565	815	732
H10.01.28	573	596	819	734
H09.08.08	602	553	703	644
H09.01.11	535	441	604	623
H08.08.08	579	514	501	506
H08.01.11	517	434	500	553



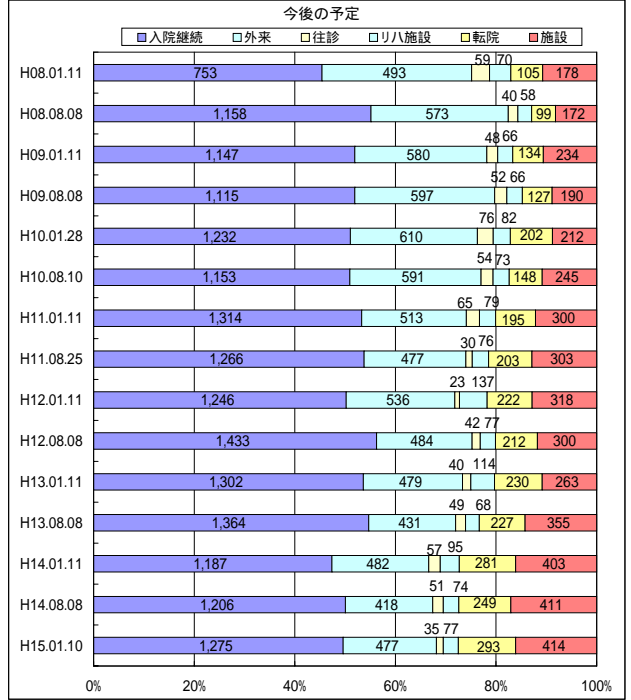
予想される機能予後

	独歩可能	介助必要	車椅子	寝たきり
H15.01.10	512	715	1,005	859
H14.08.08	460	540	833	864
H14.01.11	494	637	956	817
H13.08.08	483	626	874	913
H13.01.11	469	628	846	868
H12.08.08	564	660	899	802
H12.01.11	593	681	733	784
H11.08.25	547	750	737	776
H11.01.11	586	640	861	785
H10.08.10	621	589	701	677
H10.01.28	625	570	729	730
H09.08.08	707	507	576	622
H09.01.11	594	457	527	622
H08.08.08	681	437	471	511
H08.01.11	582	398	468	468



今後の予定

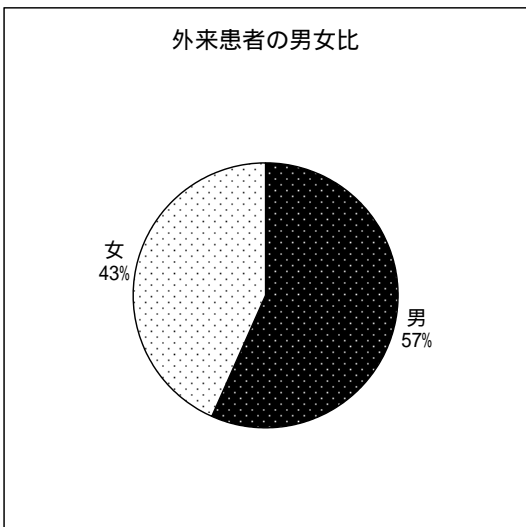
	入院継続	外来	往診	リハ施設	転院	施設
H15.01.10	1,275	477	35	77	293	414
H14.08.08	1,206	418	51	74	249	411
H14.01.11	1,187	482	57	95	281	403
H13.08.08	1,364	431	49	68	227	355
H13.01.11	1,302	479	40	114	230	263
H12.08.08	1,433	484	42	77	212	300
H12.01.11	1,246	536	23	137	222	318
H11.08.25	1,266	477	30	76	203	303
H11.01.11	1,314	513	65	79	195	300
H10.08.10	1,153	591	54	73	148	245
H10.01.28	1,232	610	76	82	202	212
H09.08.08	1,115	597	52	66	127	190
H09.01.11	1,147	580	48	66	134	234
H08.08.08	1,158	573	40	58	99	172
H08.01.11	753	493	59	70	105	178



外来集計 (H15.01.10)

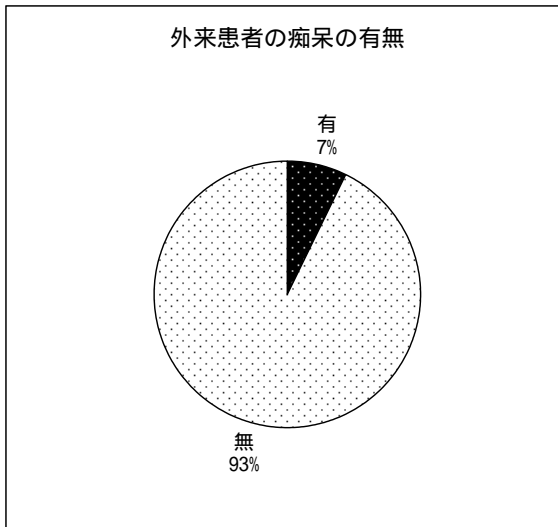
性別

	男	女
H15.01.10	835	636



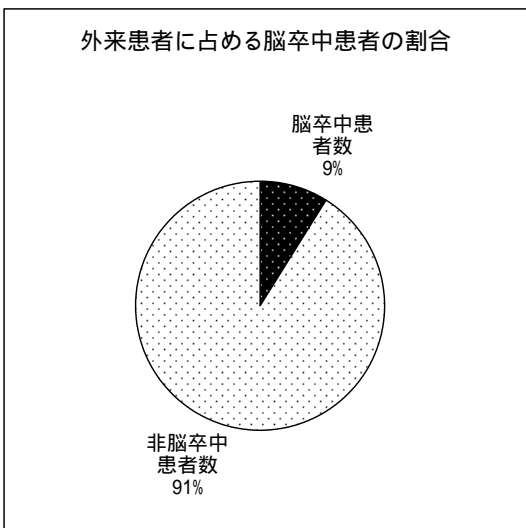
痴呆の有無

	有	無
H15.01.10	108	1,386



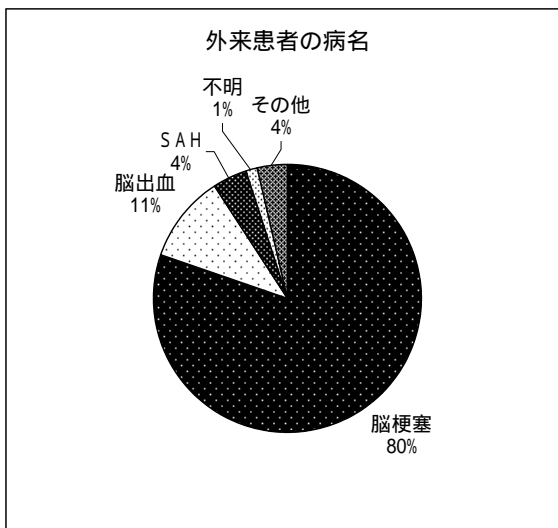
外来患者に占める脳卒中患者の割合

	脳卒中患者数	非脳卒中患者数
H15.01.10	1,494	15,442



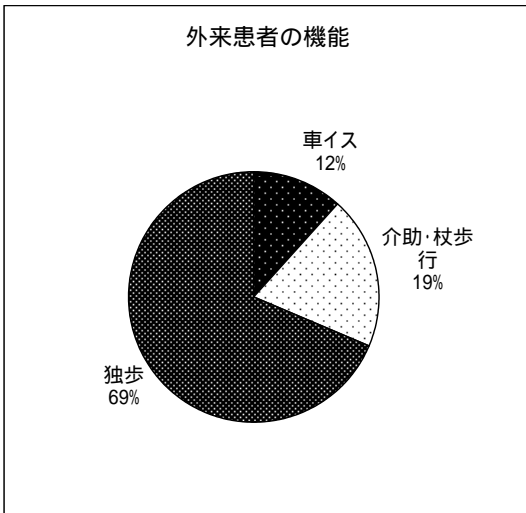
病名

	脳梗塞	脳出血	SAH	不明	その他
H15.01.10	1,203	160	60	21	56



機能

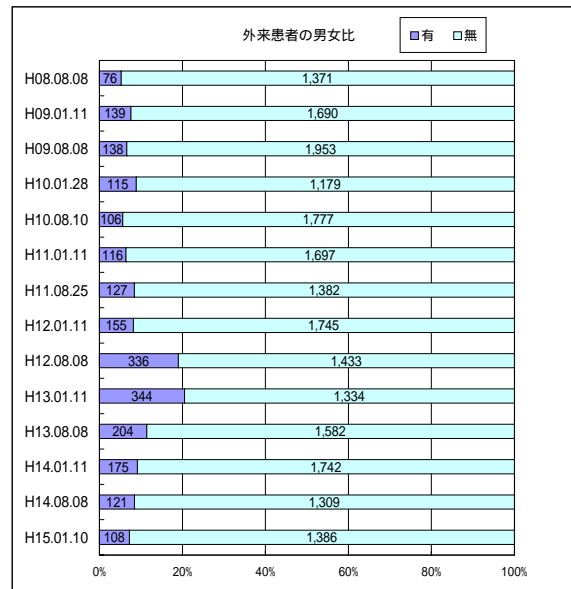
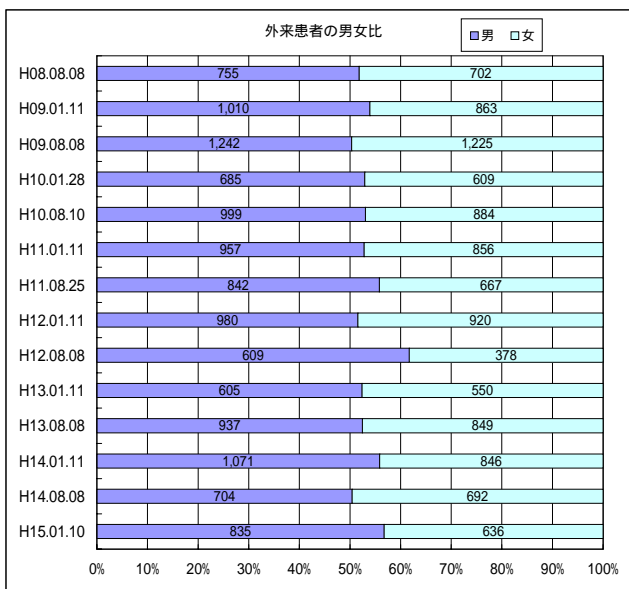
	車イス	介助・杖歩行	独歩
H15.01.10	158	261	921



外来集計(年度経緯)

性別	男	女
H15.01.10	835	636
H14.08.08	704	692
H14.01.11	1,071	846
H13.08.08	937	849
H13.01.11	605	550
H12.08.08	609	378
H12.01.11	980	920
H11.08.25	842	667
H11.01.11	957	856
H10.08.10	999	884
H10.01.28	685	609
H09.08.08	1,242	1,225
H09.01.11	1,010	863
H08.08.08	755	702

痴呆の有無	有	無
H15.01.10	108	1,386
H14.08.08	121	1,309
H14.01.11	175	1,742
H13.08.08	204	1,582
H13.01.11	344	1,334
H12.08.08	336	1,433
H12.01.11	155	1,745
H11.08.25	127	1,382
H11.01.11	116	1,697
H10.08.10	106	1,777
H10.01.28	115	1,179
H09.08.08	138	1,953
H09.01.11	139	1,690
H08.08.08	76	1,371

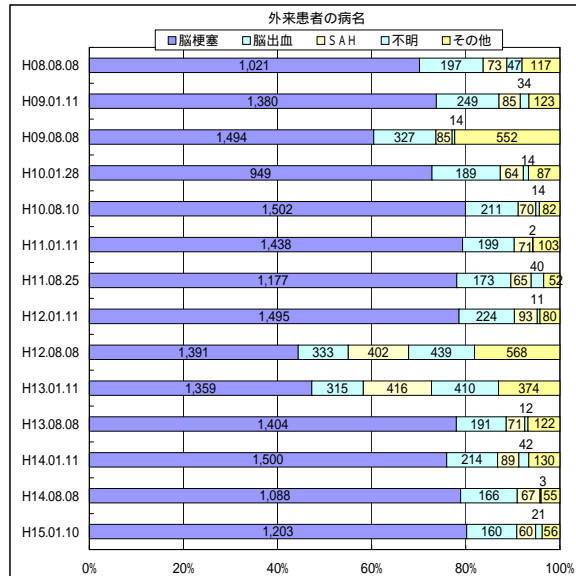
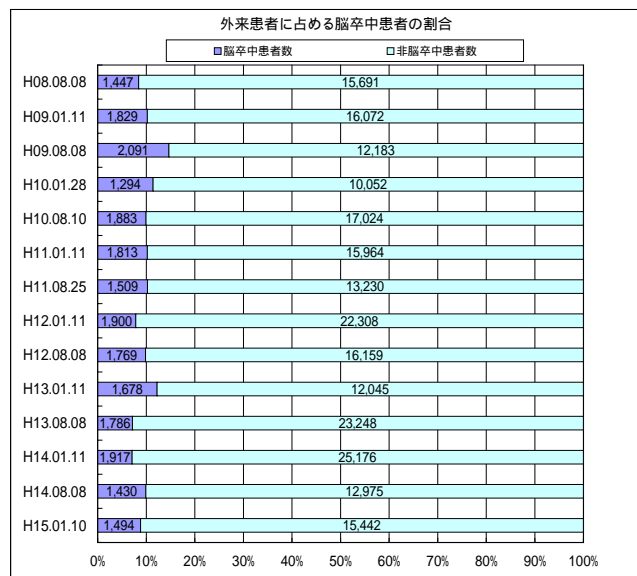


外来患者に占める脳卒中患者の割合

	脳卒中患者数	非脳卒中患者数
H15.01.10	1,494	15,442
H14.08.08	1,430	12,975
H14.01.11	1,917	25,176
H13.08.08	1,786	23,248
H13.01.11	1,678	12,045
H12.08.08	1,769	16,159
H12.01.11	1,900	22,308
H11.08.25	1,509	13,230
H11.01.11	1,813	15,964
H10.08.10	1,883	17,024
H10.01.28	1,294	10,052
H09.08.08	2,091	12,183
H09.01.11	1,829	16,072
H08.08.08	1,447	15,691

病名

	脳梗塞	脳出血	SAH	不明	その他
H15.01.10	1,203	160	60	21	56
H14.08.08	1,088	166	67	3	55
H14.01.11	1,500	214	89	42	130
H13.08.08	1,404	191	71	12	122
H13.01.11	1,359	315	416	410	374
H12.08.08	1,391	333	402	439	568
H12.01.11	1,495	224	93	11	80
H11.08.25	1,177	173	65	40	52
H11.01.11	1,438	199	71	2	103
H10.08.10	1,502	211	70	14	82
H10.01.28	949	189	64	14	87
H09.08.08	1,494	327	85	14	552
H09.01.11	1,380	249	85	34	123
H08.08.08	1,021	197	73	47	117



機能

	車イス	介助・杖歩行	独歩
H15.01.10	158	261	921
H14.08.08	204	269	817
H14.01.11	284	312	1,470
H13.08.08	322	273	1,300
H13.01.11	170	204	471
H12.08.08	310	448	198
H12.01.11	204	241	1,444
H11.08.25	166	198	1,128
H11.01.11	197	293	1,312
H10.08.10	176	286	1,397
H10.01.28	115	263	953
H09.08.08	224	355	1,882
H09.01.11	153	322	1,430
H08.08.08	135	198	1,111

