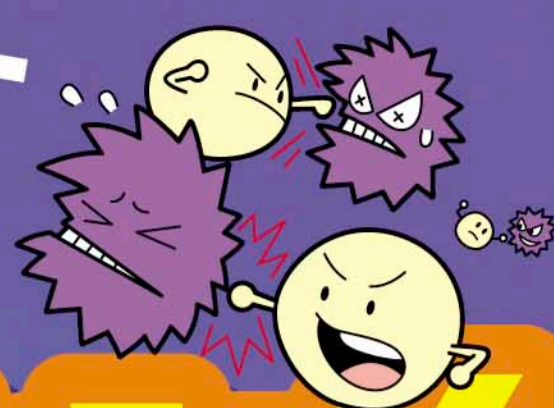
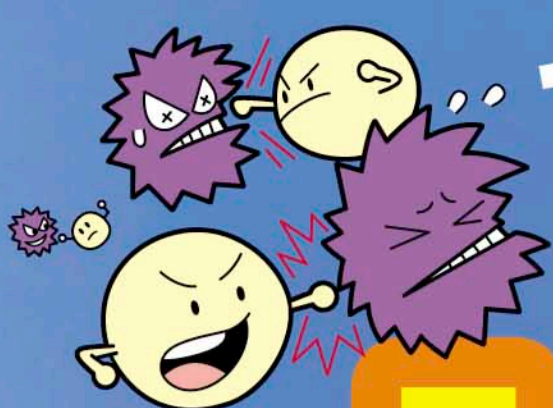


みんなで知って、みんなで予防!



インフルエンザ

Q かかったら、どんな症状が出るの?

A 38℃以上の発熱や咳、のどの痛み、だるさ、関節の痛みなどの症状が見られます。

Q どうやってうつるの?

A 咳などで飛び散ったウイルスを吸い込んでうつるほか、ウイルスがついたドアノブなどを触ってうつることもあります。



Q うつらないようにするには?

A 手洗い、うがいを励行してください。流行時は人混みをさけ、ふだんから十分な栄養と休養をとり、抵抗力を高めておくようにしてください。



※ワクチン接種について

ワクチンは、発症や重症化を防ぐ効果があるとされています。ワクチンの持続期間は、5ヵ月くらいであることから、毎年接種することで効果が期待されます。接種を希望する方は、かかりつけの医師に相談してください。

Q かかったかな、と思ったら?

A 咳が出るときはマスクを着用してください。からだを休め、早めに医療機関を受診してください。



相談窓口

- ・ 県西健康福祉センター TEL 0289-64-3125 FAX 0289-64-3919
- ・ 県東健康福祉センター TEL 0285-82-3323 FAX 0285-83-7003
- ・ 県南健康福祉センター TEL 0285-22-1219 FAX 0285-22-8403
- ・ 県北健康福祉センター TEL 0287-22-2679 FAX 0287-23-6980
- ・ 安足健康福祉センター TEL 0284-41-5895 FAX 0284-44-1088
- ・ 宇都宮市保健所 TEL 028-626-1114 FAX 028-626-1133
- ・ 栃木県健康増進課 TEL 028-623-3089 FAX 028-623-3920

インフルエンザに注意!!

