

認定薬局・健康サポート薬局等について

(令和7(2025)年度介護サービス事業者に対する集団指導 関係資料)

かかりつけ薬剤師・薬局とは

R8.2 栃木県保健福祉部 医薬・生活衛生課

- ・「**かかりつけ薬剤師**」は、**薬による治療のことや健康、介護について十分な知識と経験(※)**を持ち、**患者さんや生活者のニーズに沿った相談に応じることができる薬局の薬剤師**のことです。一人の患者さんに対し、原則、一人の薬剤師が24時間、継続的に相談等に対応します。

(かかりつけ薬剤師への相談例)

- 👉 複数の病院でもらった薬の重複や飲み合わせの相談

飲み合わせが悪いと・・・効き目が弱くなったり、副作用のリスクがあがることも。

- 👉 薬を飲みやすくするための相談

飲み忘れを防ぐために一包化したり、薬の種類を減らせないかなど。

(※)「薬局勤務経験3年以上」「当該薬局勤務1年以上(週32時間以上)」「医療に関する地域活動に参画」「薬剤師研修認定等の取得」が、かかりつけ薬剤師指導料を算定する場合の薬剤師の要件となっています。(※R8診療報酬改定で見直しを検討中)

同じ薬剤師や薬局であれば、いろいろな面でチェックしてもらえるよ!



- ・「**かかりつけ薬局**」は、複数の病院や診療所(クリニック)を受診しても、**薬局は1カ所と決めていつも利用する薬局**のことです。

- 👉 自宅や職場に近い薬局、地域連携薬局、健康サポート薬局等、目的にあった薬局を選びましょう。

様々な薬局の機能

患者さん自身が適した薬局を選択できるよう、**基準を満たす薬局は、該当する名称を表示することができます。**



予防や未病の段階的サポート機能強化

- ・地域住民に対するお薬相談会等の実施
- ・健康サポート薬局に係る研修を受けた薬剤師の常駐
- ・お薬・健康相談対応
- ・要指導医薬品等(基本的な48薬効群を備蓄)や介護用品等を常時取り扱い など

健康サポート薬局

今後、健康増進薬局として、認定薬局に位置づけられる予定



入院から在宅までの継続的支援機能強化

- ・在宅医療への対応(一定数以上の実績)
- ・全薬剤師が地域包括ケアに関する研修を毎年受講
- ・半数以上が健康サポート薬局研修を受講
- ・地域包括ケアシステム構築に資する会議への参加
- ・関係機関等との情報共有・提供
- ・麻薬調剤、無菌調剤 など

認定薬局

地域連携薬局



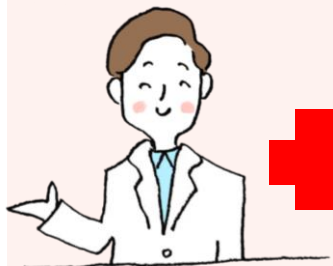
がんなどの専門分野支援機能強化

- ・関係機関との情報共有
(がん等の専門医療機関との治療方針等の共有等)
- ・学会認定等の専門性が高い薬剤師の配置 など

専門医療機関 連携薬局



薬局



健康サポート薬局

◆かかりつけ薬剤師・薬局の機能に加えて、地域住民やその家族から、健康に関する相談を幅広く受け付け、必要に応じて、かかりつけ医をはじめ適切な専門職種や関係機関に紹介したり、地域住民の健康づくりを積極的に支援する薬局

かかりつけ薬局の基本的機能



お薬の情報をまとめて管理



24 時間対応・在宅訪問対応



医療機関などとの連携



健康サポート機能



健康に関する相談



専門研修を受けた
薬剤師が常駐



土日も一定時間開局



地域医療機関と連携
した健康サポート



市販薬や介護用品
を常時取扱い



プライバシーに配慮
した相談窓口



健康に関するイベント
の積極的な開催



必要に応じた
受診勧奨

健康サポート薬局制度について

【平成25年日本再興戦略（平成25年6月14日閣議決定）】

薬局を地域に密着した健康情報の拠点として、一般用医薬品等の適正な使用に関する助言や健康に関する相談、情報提供を行う等、セルフメディケーションの推進のために薬局・薬剤師の活用を促進する。

【経済財政運営と改革の基本方針2015（平成27年6月30日閣議決定）】

かかりつけ薬局の推進のため、薬局全体の改革について検討する。

健康サポート薬局（届出制度）の創設（平成28年10月～）

【医薬品医療機器制度部会とりまとめ（令和7年1月10日公表）】

健康サポート薬局については、患者が継続して利用するために必要な機能および個人の主体的な健康の保持増進への取組を積極的に支援する機能を有する薬局として、都道府県知事の認定を受けて当該機能を有する薬局であることを称することができることとすべきである。

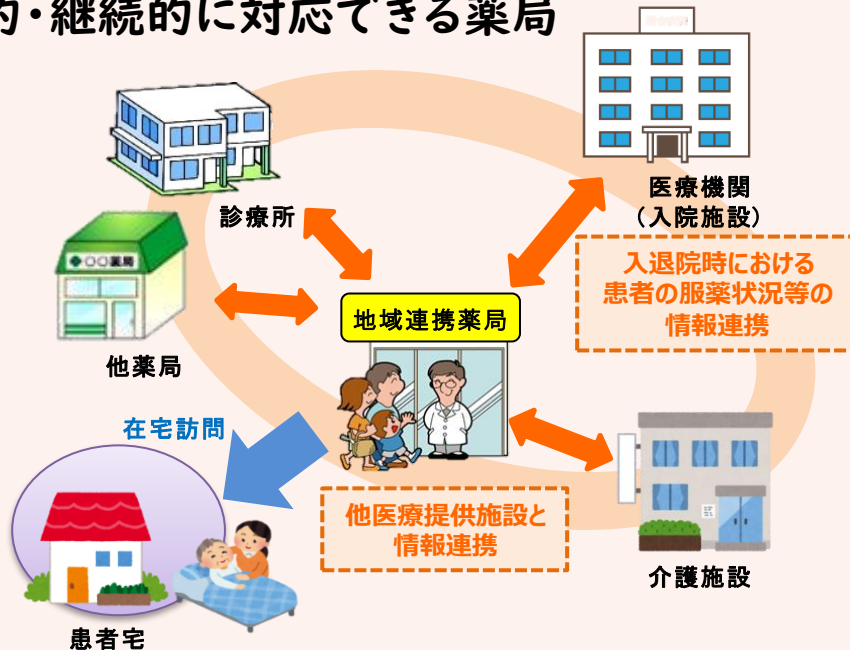
知事認定「健康増進支援薬局」へ（令和9年5月～（予定））

➤ 詳細な認定基準は、今後、省令により示される予定です。

地域連携薬局及び専門医療機関連携薬局

地域連携薬局

◆入退院時の医療機関等との情報連携や、在宅医療等に地域の薬局と連携しながら一元的・継続的に対応できる薬局

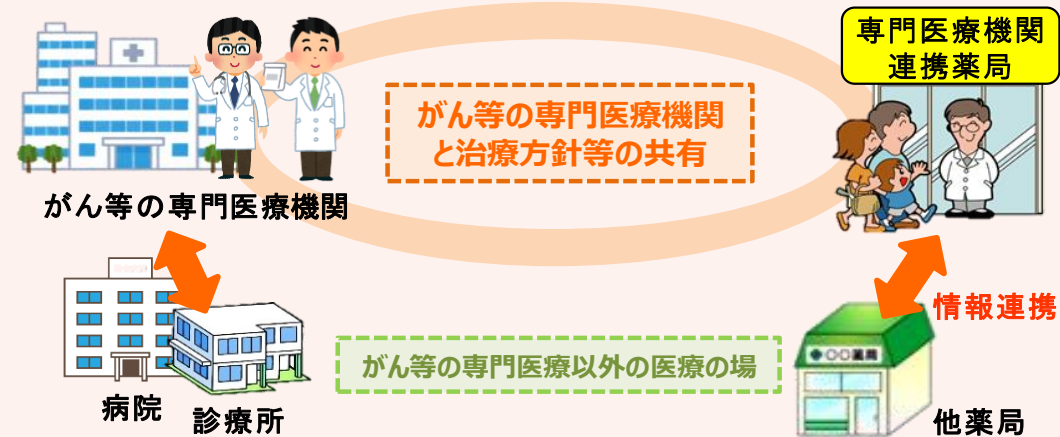


〔主な要件〕

- ・関係機関との情報共有（入院時の持参薬情報の医療機関への提供、退院時カンファレンスへの参加等）
- ・夜間・休日の対応を含めた地域の調剤応需体制の構築・参画
- ・地域包括ケアに関する研修を受けた薬剤師の配置
- ・在宅医療への対応（麻薬調剤の対応等）

専門医療機関連携薬局

◆がん等の専門的な薬学管理に関係機関と連携して対応できる



〔主な要件〕

- ・関係機関との情報共有（専門医療機関と治療方針等の共有、患者が利用する地域連携薬局等との服薬情報の共有等）
- ・学会認定等の専門性が高い薬剤師の配置等

栃木県内の認定薬局・健康サポート薬局数（R7.12.31現在）

栃木県全体

認定薬局

地域連携薬局：63薬局

専門医療機関連携薬局：4薬局

健康サポート薬局：50薬局

地域連携：6薬局

健康サポート：6薬局

地域連携：17薬局

専門医療機関連携：1薬局

健康サポート：11薬局

地域連携：7薬局

健康サポート：7薬局

地域連携：4薬局

健康サポート：3薬局

地域連携：7薬局

健康サポート：5薬局

地域連携：22薬局

専門医療機関連携：3薬局

健康サポート：18薬局

国が望ましいとしている認定薬局等の数

地域連携薬局：日常生活圏域（中学校区）に1つ（栃木県では150）

専門医療機関連携薬局（がん）：二次医療圏に1つ（栃木県では6）

健康サポート薬局：日常生活圏域（中学校区）に1つ（栃木県では150）

◆最新の認定薬局の一覧を栃木県ホームページに掲載しています。

http://www.pref.tochigi.lg.jp/e08/welfare/kusuri/kusuri/ninteiyaikyoku_kenminmuke.html

◆医療情報ネット(ナビィ)から検索することもできます。

<http://www.qq.pref.tochigi.lg.jp/>

認定薬局の一覧



健康サポート
薬局の一覧



薬局まるわかりムービー

令和3年度に、認定薬局推進事業により栃木県薬剤師会が作成した啓発動画です。

「認定薬局」だけでなく、「健康サポート薬局」や「かかりつけ薬剤師・薬局」の役割などについても、わかりやすく説明しています。



是非
ご視聴・ご活用
ください!



https://www.youtube.com/watch?v=NPOzj0t_PDM

栃木県地域連携薬局一覧

R7.12.31時点

No	二次保健 医療圏	市町	薬局名	所在地	開設者
1	県北	那須塩原市	クオール薬局西那須野店	那須塩原市西朝日町6-42	クオール株式会社
2	県北	那須塩原市	共創未来 黒磯薬局	那須塩原市若葉町66番120	株式会社ファーマみらい
3	県北	大田原市	とちぎ薬局美原店	大田原市美原2丁目3197-18	株式会社ジェイビー
4	県北	那須烏山市	ビノキオ薬局 烏山店	那須烏山市中央3-2-15	株式会社 ビノキオ薬局
5	県西	鹿沼市	つくも薬局万町	鹿沼市万町937番地3 TKL' #2 1階	有限会社つくも薬局
6	県西	鹿沼市	ビノキオファーマシーズ鹿沼久保店	鹿沼市久保町1618-7	株式会社ビノキオ薬局
7	県西	鹿沼市	すみれ薬局	鹿沼市西茂呂3丁目8番1	クオール株式会社
8	県西	鹿沼市	つくも薬局西茂呂	鹿沼市西茂呂4-46-2	有限会社 つくも薬局
9	県西	日光市	りんご薬局	日光市木和田島3041-1	株式会社MTファルマ
10	県西	日光市	鬼怒川調剤センター たかとおく薬局	日光市高徳 1406-4	ファーマライズ株式会社
11	宇都宮	宇都宮市	ビノキオファーマシーズ 宇都宮西店	宇都宮市下荒針町3613番地1	株式会社ビノキオ薬局
12	宇都宮	宇都宮市	ビノキオ薬局 花園店	宇都宮市花園町17番12号 ヒロビル1階	株式会社ビノキオ薬局
13	宇都宮	宇都宮市	ビノキオファーマシーズ 雀の宮店	宇都宮市雀の宮4丁目4番7号	株式会社ビノキオ薬局
14	宇都宮	宇都宮市	フレンド薬局 風ノ宮	宇都宮市錦1丁目565番地6	有限会社フレンド
15	宇都宮	宇都宮市	ビノキオ薬局 プラザ店	宇都宮市竹林町973番地3	株式会社ビノキオ薬局
16	宇都宮	宇都宮市	ビノキオ薬局 駅東店	宇都宮市元今泉7丁目19番1号クリニックステーションビル1階	株式会社ビノキオ薬局
17	宇都宮	宇都宮市	ビノキオ薬局ゆいの社店	宇都宮市ゆいの社6丁目2-30	株式会社ビノキオ薬局
18	宇都宮	宇都宮市	さくら薬局 宇都宮店	宇都宮市未広1丁目2番17号	クラフト株式会社
19	宇都宮	宇都宮市	そうごう薬局 宇都宮南店	宇都宮市雀の宮5丁目1番7号	総合メディカル株式会社
20	宇都宮	宇都宮市	ウエルシア薬局 宇都宮五代店	宇都宮市五代1丁目3番7号	ウエルシア薬局株式会社
21	宇都宮	宇都宮市	中央薬局	宇都宮市南高砂町11番21号	株式会社パワーファーマシー
22	宇都宮	宇都宮市	中央薬局 江曾島店	宇都宮市江曾島3丁目785番5	株式会社パワーファーマシー
23	宇都宮	宇都宮市	あい薬局	宇都宮市中央1丁目3番8号	ファーマシー中山株式会社
24	宇都宮	宇都宮市	オリオン薬局	宇都宮市平出町400-7	株式会社アイン中央
25	宇都宮	宇都宮市	アイン薬局 岡本店	宇都宮市中岡本町3710番地80	株式会社アイン中央
26	宇都宮	宇都宮市	アイン薬局 砥上店	宇都宮市下砥上町691番地1	株式会社アイン中央
27	宇都宮	宇都宮市	レインボー薬局宝木店	宇都宮市宝木町2丁目1017番地10	株式会社 栃木保健協働
28	県東	真岡市	中央薬局 真岡店	真岡市大谷新町13-9	株式会社 パワーファーマシー
29	県東	真岡市	中央薬局 寺内店	真岡市寺内1383-13	株式会社パワーファーマシー
30	県東	真岡市	クオール薬局はやぶさ店	真岡市並木町3-10-2	クオール株式会社
31	県東	真岡市	クオール薬局荒町店	真岡市荒町3-46-10	クオール株式会社
32	県東	真岡市	日本調剤真岡薬局	真岡市中郷281(真岡市中郷・萩田土地区画整理事業地内7街区6号)	日本調剤株式会社
33	県東	真岡市	コスモ薬局真岡店	真岡市熊倉町931	ファーマシー中山株式会社
34	県東	芳賀郡益子町	中央薬局 ましこ店	芳賀郡益子町益子1748-2	株式会社 パワーファーマシー
35	県南	小山市	そうごう薬局 ロブレ小山店	小山市中央町三丁目7番1号ロブレ7階	総合メディカル株式会社
36	県南	小山市	クオール薬局小山ひがし店	小山市駅東通り1-31-16 柏コーポ106号	クオール株式会社
37	県南	小山市	SFC薬局東城南店	小山市東城南5-6-28	クオール株式会社
38	県南	小山市	ビノキオ薬局城山店	小山市城山町2丁目9番23号アトラスタワー小山城山町101	株式会社ビノキオ小山
39	県南	小山市	クオール薬局雨ヶ谷店	小山市大字雨ヶ谷824-46	クオール株式会社
40	県南	小山市	クオール薬局小山駅南店	小山市駅南町5-17-8	クオール株式会社
41	県南	下野市	わかば薬局石橋店	下野市文教3-10-3	株式会社ビノキオ薬局
42	県南	下野市	アイン薬局 自治医大店	下野市祇園2丁目36-1	株式会社 アイン中央
43	県南	下野市	さくら薬局 下野下古山店	下野市下古山88番地9	クラフト株式会社
44	県南	下野市	クオール薬局石橋店	下野市石橋812-2	クオール株式会社
45	県南	下野市	日本調剤 自治医大前薬局	下野市薬師寺3311-1	日本調剤株式会社
46	県南	下都賀郡野木町	ひまわり調剤薬局	下都賀郡野木町友沼5320-4	みよの台薬局株式会社
47	県南	栃木市	なかよし薬局	栃木市西方町金崎273-3	有限会社ふれあい薬局
48	県南	栃木市	コスモ薬局	栃木市川原田町199-7	ファーマシー中山株式会社
49	県南	栃木市	アイン薬局 栃木岩舟店	栃木市岩舟町古江836-5	株式会社 アイン中央
50	県南	栃木市	コスモ薬局 大平店	栃木市大平町富田5-227	ファーマシー中山株式会社
51	県南	栃木市	みずしろ調剤薬局	栃木市大平町西水代1834-1	有限会社ダイトク
52	県南	栃木市	コスモ薬局大平南店	栃木市大平町新1471-4	ファーマシー中山株式会社
53	県南	栃木市	SFC薬局 箱森店	栃木市箱森町51-38	クオール株式会社
54	県南	下都賀郡壬生町	さくら薬局 壬生店	下都賀郡壬生町通町7-1	クラフト株式会社
55	県南	下都賀郡壬生町	アイン薬局 獨協医大店	下都賀郡壬生町大字北小林880	株式会社アインファーマシーズ
56	県南	下都賀郡壬生町	中央薬局 壬生店	下都賀郡壬生町駅東町5-4	株式会社パワーファーマシー
57	両毛	足利市	そうごう薬局 富田店	足利市多田木町134-2	総合メディカル株式会社
58	両毛	足利市	エムズ薬局	足利市元学町829-20	有限会社グッドファーマシー
59	両毛	足利市	中央薬局 足利店	足利市福居町157-4	株式会社パワーファーマシー
60	両毛	足利市	日本調剤 足利薬局	足利市田中町99-7	日本調剤株式会社
61	両毛	足利市	日本調剤足利日赤前薬局	足利市五十部町284-13	日本調剤株式会社
62	両毛	佐野市	そうごう薬局 田沼店	佐野市田沼町1431-2	総合メディカル株式会社
63	両毛	佐野市	中央薬局 佐野店	佐野市小中町1255-1	株式会社パワーファーマシー

栃木県専門医療機関連携薬局一覧

R7.12.31時点

No	二次保健医療圏	市町	薬局名	所在地	開設者
1	宇都宮	宇都宮市	日本調剤 宇都宮薬局	宇都宮市竹林町967-3	日本調剤株式会社
2	県南	下野市	ピノキオ薬局南河内店	下野市薬師寺3171-31	株式会社ピノキオ薬局
3	県南	下野市	アイン薬局 自治医大店	下野市祇園2丁目36-1	株式会社 アイン中央
4	県南	下都賀郡壬生町	アイン薬局 獨協医大店	下都賀郡壬生町大字北小林880	株式会社アインファーマシーズ