

栃木県で 働こう!

栃木県の
薬局・病院掲載

栃木県内の
薬局・病院で働きたい方、
ぜひご覧ください。



LET'S WORK IN TOCHIGI
PHARMACIES AND HOSPITALS IN TOCHIGI PREFECTURE

栃木県の魅力!	2
薬局薬剤師の魅力!	4

薬局

アイングループ	6	ハーモニー薬局	12
アップル薬局	7	(株)パワーファーマシー	13
アルファーム	7	ピノキオ薬局	13
株式会社 かみや薬局	8	ファーマシー中山株式会社	14
株式会社カワチ薬品	8	株式会社ファーマみらい	14
クオール薬局	9	フタバ快生堂薬局	15
コスモファーマグループ	9	株式会社フレンド	15
十字堂調剤薬局	10	有限会社フレンド	16
有限会社ダイトク	10	ユニスマイル薬局	16
有限会社つくも薬局	11	有限会社マスマヤマメディカル	17
とちぎ薬局／さつき薬局	11	株式会社メディックス	17
なかよし薬局	12		

病院薬剤師の魅力!	18
-----------	----

病院

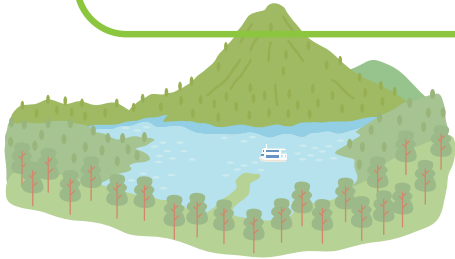
足利赤十字病院	20	自治医科大学附属病院	27
今市病院	21	白澤病院	28
宇都宮記念病院	21	新小山市市民病院	28
宇都宮東病院	22	栃木医療センター	29
うつのみや病院	22	栃木県立がんセンター	29
上都賀総合病院	23	とちぎメディカルセンターしもつが	30
菅間記念病院	23	とちぎメディカルセンターとちのき	30
倉持病院	24	獨協医科大学病院	31
黒須病院	24	那須赤十字病院	31
国際医療福祉リハビリテーションセンターなす療育園	25	原眼科病院	32
済生会宇都宮病院	25	藤井脳神経外科病院	32
佐藤病院	26	本庄記念病院	33
佐野厚生総合病院	26	鷺谷記念病院	33
佐野市民病院	27		

CHARM OF
TOCHIGI PREFECTURE



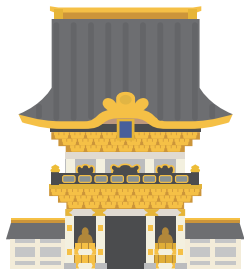
栃木県の魅力!

- 広々とした住環境
- 東京まで約50分(新幹線利用)
- 自然が身近に感じられる暮らし
- 充実した子育て支援制度
- 新鮮でおいしい、豊かな農産物



【日光エリア】

世界遺産と悠久の歴史があり、四季折々の表情を持つ日光の大自然が魅力的なエリア。世界遺産「日光の社寺」、中禅寺湖、華厳滝、戦場ヶ原などがあるほか、ハイキングや温泉が楽しめます。



広々とした住環境

首都圏に位置する地理的優位性や、新幹線・鉄道・高速道路などの充実した交通インフラを背景に、農業・商工業・観光業など、多様な産業がバランスよく発展し、さまざまな企業が活躍しています。

栃木県	関東地方 No.1 を誇る 居住費の安さ!	東京都
69.1%	持ち家比率	44.7%
4,142 万円	マンション価格	7,719 万円
4 万 3,450 円	賃貸家賃*	9 万 7,360 円
106.04 m ²	一住宅あたりの延べ床面積	64.02 m ²

【出典】令和 6 年住宅・土地統計調査（総務省）／2024 年度フラット 35 利用者調査（住宅金融支援機構）／2024 年小売物価統計調査（動向編）（総務省）
*33 m²あたりで算出／令和 7 年住宅経済関連データ（国土交通省）

「2024 年 ふるさと帰省支援センター窓口相談者が選んだ移住希望地」で
栃木県が前年に引き続き、全国第3位になりました!



【県南エリア】

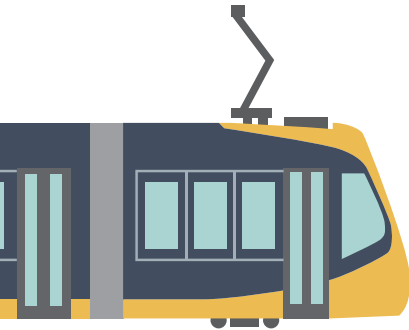
関東平野のほぼ中心に位置しています。東京から約 60 km と鉄道でも車で片道 1 時間程度とアクセスの良さが特徴です。農業、商工業のバランスが良く、市街地の周辺に農地や平地林の田園環境が広がります。





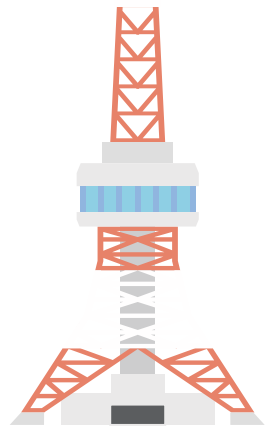
【那須エリア】

自然が広がるロイヤルリゾートとして有名です。那須連山の雄大な山々や清流が広がり、四季折々の風景が訪れる人々を魅了します。豊かな温泉源を活かした宿泊施設、更にレジャー施設や動物園、美術館など多彩な観光スポットもあり、家族や友達と楽しめます。



【県央エリア】

県央に位置する宇都宮市は、新幹線や高速道路でのアクセスも良く、北関東の拠点として発展してきました。そして、宇都宮餃子は有名です。また、次世代型路面電車「ライトライン (LRT)」も走っています。



都心にも近い!

TOCHIGI



新幹線で約50分

新幹線や在来線など、都内へ気軽に行くことができます。

都内から毎日通勤することもできます。

宇都宮駅

東京駅



とちぎライフに興味のある方へ

【県東エリア】

いちごの生産量は、いちご王国栃木の中でも1番を誇ります。更に益子焼は世界的に有名です。温泉や街を走るSLなど家族や友達と楽しめます。

薬局薬剤師の魅力!

THE APPEAL OF
BEING A PHARMACIST
AT A PHARMACY

くすりと健康のかけはし

身近な医療人「**薬剤師**」

一般社団法人

栃木県薬剤師会から

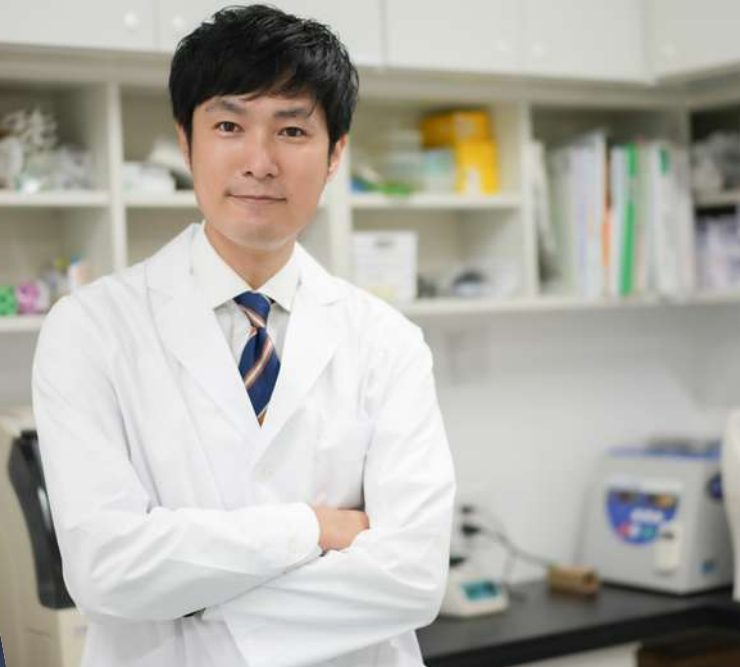
薬局薬剤師のやりがいは、処方箋に基づいて調剤する医療用医薬品や、市販薬（OTC）など、人の体や心に影響を与える「くすり」と、患者さんの「健康」のかけはしになれることです。

薬や病気、健康に関する幅広い知識を活かして、患者さん一人ひとりに合った服薬指導を行ったり、併用薬のチェックや副作用の確認、生活習慣へのアドバイスなどを通じて、患者さんの健康を守ることができるのも魅力です。

顔なじみの患者さんの健康状態の変化に気づいたり、ちょっとした相談に乗ったりと、日々の関わりの中で築かれる「信頼関係」は、大きなやりがいにつながっています。

また、超高齢化社会を迎えた今、「在宅医療」などを通して、医師・看護師・ケアマネージャーと連携しながら、地域のチーム医療の一員として活躍できるフィールドも広がっています。

地域に根ざし、人の暮らしに寄り添う薬局薬剤師という仕事に、あなたも挑戦してみませんか？私たちと一緒に、人々の健康を支える未来をつくっていきましょう。



薬局薬剤師の業務



処方監査、調剤設計

処方箋を応需した際に、処方箋の記載内容を確認し、これまでの薬剤服用歴(薬歴)と比較して、今回の処方に関 題がないかを確認した上で、患者さんが服用しやすいように最適な調剤設計を行います。処方内容に疑問が生じた場合は、速やかに処方医に対して疑義照会(問合せ)を行い、必要に応じて処方の提案も行います。



薬剤の調製・調剤薬鑑査

個々の患者さんに応じて、一包化、散剤の分包、錠剤の粉碎、軟膏の混合などの調剤業務を行います。調剤後には、薬剤に誤りがないかを確認するために、調剤薬鑑査を行います。調剤過誤を防止する上でとても重要な業務です。



服薬指導・薬剤の交付、フォローアップ業務

患者さんに安全で有効な薬物療法を提供するために、服薬方法、保管方法、薬効、副作用、相互作用、注意点などについて、薬剤師としての指導や助言を含めた情報提供を行い、薬剤を交付します。患者さんの多様なニーズに的確に対応するためには、薬学的知識だけでなく、高いコミュニケーション能力も薬剤師に求められます。

薬剤を交付した後も、患者さんが安心して薬物療法を継続できるよう、対面での対応に加え、電話やICT等を活用した継続的なフォローアップを行います。



学校薬剤師業務

学校保健安全法により、大学以外の学校(幼稚園、小学校、中学校、義務教育学校、高等学校、中等教育学校、特別支援学校、高等専門学校)には学校薬剤師の設置が義務付けられています。学校薬剤師は、学校保健計画と学校安全計画の立案への参画や、給食、飲料水、プール水など環境衛生に関わる各項目の検査と指導を行います。



在宅医療にかかわる薬剤師の仕事と役割

在宅医療では、医師、歯科医師、看護師、ケアマネジャーなどの多職種と薬剤師が緊密に連携し、地域のチーム医療として、患者さん本人とその家族を支えています。

薬剤師は、患者さんの服薬状況や相互作用・副作用などを把握し、薬に関する正確な情報をチームと共有する重要な役割を担い、担当者会議やカンファレンスなどにも参加します。

在宅医療に係わる薬剤師は、患者さんの療養生活を支えていくことも大切な業務です。患者さん宅を訪問し、服薬状況や体調の変化を確認しながら、薬剤師としてどのような支援ができるかを常に考え、より身近な存在として寄り添いながら業務に取り組んでいます。

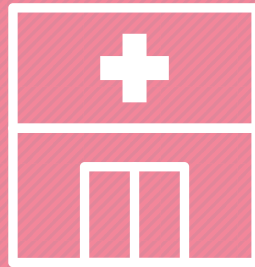


未病や予防医療への期待

近年、医療費削減や未病・予防医療へのニーズの高まりとともに、自分自身の健康を管理する「セルフメディケーション」が注目されています。こうした中で、薬剤師は専門性を発揮し、OTC医薬品の適正な販売を通じて、住民の安全を確保することに加え、生活習慣病予防や健康相談にも対応することが求められています。地域に根ざした医療の担い手として、住民の健康を支える「かかりつけ薬剤師」への期待は、ますます高まっています。

薬局薬剤師の 採用情報

Pharmacy pharmacist
recruitment
information



01



全国2,144店舗 栃木県内20店舗 展開
(2025年10月期末)



在宅実施店舗 93%
(2025年10月)



専門資格サポート 27種類
(2024年度)



調剤過誤防止システム完備



充実の福利厚生制度



栃木県内の当社薬局の一つであるアイン薬局獨協医大店の魅力を紹介しています。

詳細はこちら▶



採用情報

- 【給 与】 270,000円～370,000円
- 【年間休日】 122日(2024年度実績)
- 【福利厚生】 連続休暇制度・借上宅制度・社員割引制度
育児短時間勤務制度 など
- 【研修制度】 新入社員研修・年次フォローアップ研修・
OJT研修・病院研修 など

新卒採用スペシャルサイト▶



施設基本情報

- 【本 社】 北海道札幌市白石区東札幌5条2丁目4-30
- 【事業所】 東京都渋谷区 他
- 【事業内容】 調剤薬局・コスメティックストア経営 など
- 【連絡先】 TEL : 03-6383-3470
MAIL:tokyoin@ainj.co.jp



『薬食同源』 薬×食事で地域の患者様の健康を守る



管理栄養士在籍
栄養相談やイベント実施



個々に合わせた研修
3年で管理薬剤師も◎



機器類の導入
全店舗に監査、一包化機器あり

東日本に**33店舗**
栃木県に**2店舗**
店舗詳細はこちら▼



採用情報

- 【給与】** 294,000円～394,000円 (2026年4月入社より)
【勤務時間】 月～土 9:00～18:00 ※開局時間は店舗で異なる
 週40時間のシフト制
【休日】 年間休日
 年末年始・夏季休暇、年次有給休暇、
 産前産後休暇、育児休暇、慶弔休暇 他
【福利厚生】 各種社会保険完備、交通費支給、
 社宅・家賃補助・奨学金補助制度あり
 ※社内規定あり

施設基本情報

- 【開設者名】** 株式会社アップルケアネット
 代表取締役 小林博美
【本社住所】 東京都江戸川区西小岩5-11-25
【設立】 1996年
【関連企業】 江東微研メディカルグループ

ホームページは
こちら▼



—理想の働き方がここにある—

○ 薬局の特色

私たちは、社員一人ひとりが自分らしく成長できる職場づくりを大切にしています。休暇制度や柔軟な働き方、資格取得支援、研修、育児・時短制度、資産形成まで、多面的にサポート。平均勤続年数11年が働きやすさの証です。

新しいアイデアや取り組みに積極的に挑戦できる自由さと、困ったときは仲間が支え合う温かな環境で、薬剤師としても人としても成長できます。

地域の健康を支える存在として価値を届けるために、学び続けられる環境を整備。

あなたも「安心」・「成長」・「やりがい」のそろった職場で共に未来を創りませんか。



○ 業務紹介

- 処方箋による保険調剤業務(全国の処方箋応需)
- 在宅訪問対応
- さまざまな医療機関・介護関係施設と連携
退院時カンファレンスや多職種会議にも参加



採用情報

- 【勤務条件】** 未経験OK・ブランクOK(丁寧に教えます!)
【給与】 289,000円～(薬剤師手当、インフレ手当含)
【勤務時間】 9:00～18:00 ※シフトによる変動あり
【休日】 完全週休2日制(年間休日124日)
【待遇】 昇給賞与あり、社会保険完備、交通費全額支給、住宅補助、
 扶養補助、確定拠出年金制度、選択制確定給付企業年金制度、
 従業員持株会制度、GLTD保険、資格手当、産休育休取得実績あり、時間外手当、
 研修コース充実、認定薬剤師資格取得補助

施設基本情報

- 【開設者】** 株式会社アルファーム
【本社住所】 水戸市中央2-8-12
【設立】 1997年10月
【連絡先】 029-291-5011
【主要株主】 クオールホールディングス(株)
【処方箋受入枚数】 店舗による
【店舗数】 栃木県8店舗、茨城県15店舗、群馬県1店舗
【勤務予定地】 栃木県内(宇都宮市3店舗、日光市2店舗、鹿沼市、塩谷郡高根沢町、下都賀郡野木町)

ホームページは
こちら▼



株式会社 かみや薬局

○ 薬局の特色

かみや薬局の前身は、明治8年(1875年)佐野市金屋仲町に開業した個人商店(薬舗)となります。平成3年、調剤を主体とした薬局を開局し、以来「かかりつけ薬局・薬剤師」として「地域医療への貢献」「後輩の育成」を経営理念に掲げ、地域医療へ貢献してまいりました。
薬剤師の研修には特に力を入れ、他とは一線を画す最新の業務、臨床教育を通じた薬剤師の育成に取り組んでいます。随時、薬局見学を受け付けております。

○ 業務紹介

- 薬物治療の責任者としての安全性・有効性の確保に努めています。
- Pharmaceutical Careによる患者さんのQOLの向上を目指しています。
- 在宅医療へも積極的に参画し、医師との往診同行、ケアカンファレンスへの参加、注射薬の無菌調製、ターミナルケア、医療的ケア児等の受け入れを行っています。
- 薬剤師教育システムが確立しており、充実した薬剤師教育を行っています。
- 薬局での取り組みについて、様々なメディア等で取り上げられています。



採用情報

新しい調剤業務・臨床業務に興味のある薬剤師を募集しております。



施設基本情報

- 【勤務予定地】 佐野市・足利市 6店舗
- 【住 所】 〒327-0843 栃木県佐野市堀米町1723-4
- 【連絡先】 0283-27-1182
株式会社かみや薬局 人事担当/鶴巻
- 【ホームページ】 kamiyapharmacy.co.jp



347店舗 栃木県内83店舗
(2025年10月末時点)

カワチ薬品は、栃木県に本社を置く調剤薬局併設型メガ・ドラッグストアです。「お客様の健康で快適な生活を実現する」という企業理念のもと、地域のお客様の「最も身近なヘルスケアセンター」を目指しています。



個別投薬ブース

全ての薬局に個別投薬ブースを配置し、しっかりと患者様のお悩みを聞き取ることで、信頼される薬剤師をめざしています。

健康相談・予防医療の機関

メガ・ドラッグストアならではの圧倒的な品揃えを活かし、お客様の病気の予防・早期発見・早期治療に繋がっています。



平均売場面積約600坪の“メガ・ドラッグストア”

採用情報

- 【給 与】 ナショナル社員 371,020円
エリア社員 343,530円
※薬剤師手当含む、別途その他手当有
- 【年間休日】 117日
- 【福利厚生】 育児短時間勤務・社員割引購入制度
社宅制度(民間アパート借上)、社員持株制度
- 【研 修】 スキルアップセミナー・eラーニング
OJT教育(トレーナー制度)他
※2025年10月末時点

施設基本情報

- 【本社住所】 栃木県小山市卒島1293
- 【設 立】 1967年4月
- 【事業内容】 ドラッグストア経営及び保険調剤、
デイサービス等の運営
- 【連絡先】 TEL:0285-37-1115(採用担当)

ホームページは
こちら▼





クオール薬局

○ 薬局の特色

クオールの強みは在宅医療です。ご自宅での服薬指導・往診同行・医療機関との密な連携を行い、患者さまとご家族を支えます。

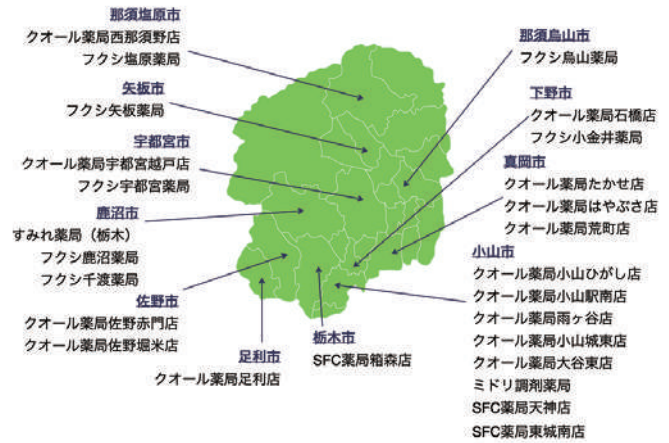
また、クオール薬局石橋店・はやぶさ店・雨ヶ谷店・すみれ薬局にクリーンベンチを設置しています。

それにより衛生的な環境で安全に無菌調剤が可能です。



▲クリーンベンチで輸液の混注をする様子

★★★★ 栃木県内クオール(株)薬局一覧 ★★★★★



採用情報

- 【給 与】 274,000円～394,000円
(2025年12月時点)
- 【勤務時間】 当社規定による1ヶ月単位の変形労働時間制
(週平均:週40時間シフト制)
- 詳しい採用情報はHPからチェック!

ホームページは
こちら▼



施設基本情報

- 【開 設 者】 クオール株式会社
- 【本社住所】 〒105-8452 東京都港区虎ノ門4-3-1
城山トラストタワー37階
- 【薬剤師数】 3,613名(連結・2025年3月時点)
- 【栃木県内店舗数】 63店舗(連結・2025年12月時点)



コスモファーマグループ

○ 薬局の特色

コスモファーマグループの企業理念は「よろこばれて、よろこぶ。」です。地域の皆様に医療やヘルスケアサポート(未病・予防)を通して、よろこんでいただけるよう日々の活動に努めています。休みの取りやすさも魅力の一つで、ワークライフバランスが整っております。研修制度COMPAS(コンパス)では、医療人・社会人・企業人の形成をテーマに3年でひとり立ちできるようフォローします。

○ 業務紹介

地域のクリニックや総合病院など幅広い処方箋を応需しております。健康フェアや小学生向けの薬剤師業務体験イベントを通して、地域の皆様とふれあう機会もあります。



採用情報

勤務地:
希望エリアと
選択コースに
合わせて配属します。

〈薬局見学受付中です〉



施設基本情報

- 【代表取締役】 藤田 愛里
- 【住 所】 福島県郡山市桑野三丁目12番2号
- 【設 立】 1989年12月
- 【店 舗 数】 200店舗(栃木県内10店舗)(R7.1月)
- 【薬剤師数】 502名
- 【事業内容】 保険調剤薬局経営、医薬品販売、介護施設運営

ホームページは
こちら▼



十字堂調剤薬局

～何よりも患者さまのため・地域医療のために～

○ 薬局の特色

- 当薬局は、皮膚科の門前で1日平均 150 枚の処方せんを受け付けています。
- 社員は地域の勉強会、研修会などに積極的に参加し、新しい知識のアップデートに努めています。
- かかりつけ薬局・かかりつけ薬剤師として「選ばれる薬局」を目指し、日々従事しております。
- 監査システム等の導入・機械化・業務効率化を進め、「患者様との時間」を何よりも大切にしております。

○ 業務紹介

- 地域の診療所から総合病院まで、様々なニーズに応える薬局を展開しています。
- 第二種協定指定医療機関 指定
感染症発生時、ご自宅で療養される患者様へオンライン服薬指導の体制を整えています。
- 災害時や新興感染症の発生時等における体制の確保など社内研修にも力を入れています。
- 電子処方箋など、医療 DX にも対応しています。



採用情報

採用募集開始時期:随時

【就業時間】9時～19時、休憩120分 実働8時間
所定労働時間を超える労働:有
週40時間 シフト制

【福利厚生】社会保険、厚生年金、労災保険及び雇用保険完備
有給休暇、慶弔休暇、夏季休暇、年末年始休暇

施設基本情報

- 【開設者】 十字堂メディカル㈱
【住所】 栃木県宇都宮市大塚町12-31
【TEL】 028-684-5221
【薬剤師数】 4名
【処方箋受入枚数】 150枚/日
【薬局以外の業務】 要指導医薬品、一般用医薬品
感染症に係る体外検査キット
マスク等衛生材料の販売

有限会社ダイトク

エイケン調剤薬局/みずしろ調剤薬局/
グレーブ調剤薬局/つくし調剤薬局

○ 薬局の特色

地域密着型のハブ薬局を目指しています。多職種連携による在宅医療にも力を入れています。
クリーンベンチを設置して注射薬の調剤にも対応するなど様々なニーズにお応え出来るように各店舗で工夫をしております。
また、数多くの薬剤を備蓄しており多科診療科の処方せんを応需していますので、薬剤師として職能を活かせる場として良い環境にあるといえます。

○ 業務紹介

- ・地域の行政機関や介護施設とも連携してイベント参加や講師等地域活動にも力を入れています。
- ・健康サポート薬局として、薬のみならず健康に関する様々な相談ができる窓口となっています。
- ・管理栄養士による栄養相談を毎月開催しておりトータルヘルスケアアドバイザーとして多様なニーズにも応えられる薬局を目指しております。



採用情報

- 【勤務開局時間】 8:30～18:30
※店舗により平日勤務開局時間は異なります
日曜祝祭日休局 休暇・週休2日制
昼休憩時間120分(最大)・時間外勤務:1分単位申請
- 【給 与】 年俸制度
【休 暇】 年次有給休暇・夏季休暇・年末年始休暇・慶弔休暇
【社会保険】 健康保険、厚生年金、労災保険及び雇用保険に適用

施設基本情報

- 【開設者】 有限会社ダイトク
【住所】 栃木県栃木市岩舟町静550-7
健康サポート薬局届出済、地域連携薬局認定取得
- 【認定薬剤師】 ※各店舗在
【薬剤師数】 17名(総数)
【処方箋受入枚数】 100枚/日
OTC・介護衛生用品・抗原検査キット販売

ホームページは
こちら▼



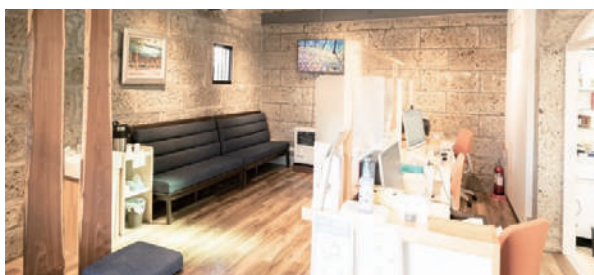
有限会社つくも薬局

○ 薬局の特色

地域に根付いた薬局です！
「つくもに行けば何とかなる」そんな薬局を目指しています！
在宅医療にも力を入れており、薬局として、薬剤師として地域の皆様のお役に立てることはなんでもやるがモットーです。

○ 業務紹介

調剤業務、服薬指導、OTCの販売、在宅訪問、麻薬調剤だけでなく高度管理医療機器、医療材料、ストマなども扱っております。無菌調剤室、クリーンベンチあり。



採用情報

- 【給 与】 360,000円～
- 【賞 与】 年3回
- 【年間休日】 123日(2024年度実績)
- 【福利厚生】 各種社会保険完備(健康・雇用・労災・厚生年金保険) 各種休暇制度あり(夏季・年末年始・産休・育休など)
- 【連絡先】 0289-60-1655

施設基本情報

- 【開 設 者】 有限会社つくも薬局 代表取締役 山崎達也
- 【住 所】 栃木県鹿沼市万町937-3 TKビル2 1階
- 【店 舗】 鹿沼市4店舗:万町・西茂呂・上殿・下田町
芳賀町1店舗:芳賀
万町:地域連携薬局認定取得
- 【薬剤師数】 18名(令和7年11月11日現在)
- 【処方箋受入枚数】 店舗による
- 【薬局以外の業務】 学校薬剤師・休日夜間診療所等

ホームページは
こちら▼



とちぎ薬局/さつき薬局

○ 薬局の特色

地域の皆さんの「かかりつけ薬局・薬剤師」を目指します。当社は、地域密着型の薬局を目指しています。常に最新の医学薬学の知識・情報を適切に提供し、皆さんの健康と安全を守る力になりたい。そして個人的な悩みや問題にまで対応していけるような身近なパートナーでありたい。そんな皆さんの「かかりつけ薬局・薬剤師」になりたいと願っています。北関東を中心に展開を続けておりベテランから新人まで様々な意見を出し合い、みんなで店づくりをしています。

○ 業務紹介

・単科のクリニックから総合病院の門前まで、様々なニーズに応える薬局を展開しています。数多くの備蓄薬剤数と多種多様な処方せんを応需していますので、総合的に学ぶことができ、これからの薬剤師として活躍できる、理想的な環境にあります。
・地域密着型で多店舗展開のため、通勤圏内での異動も可能。出産・育児休暇・介護休暇等々、社員個々に寄り添い、家庭と仕事を両立できる職場です。



採用情報

- 【初任給】 294,000円(2024年4月1日実績)
- 【諸手当】 別途 管理薬剤師手当、役職手当、諸手当有
- 【昇 給】 年1回(4月)
- 【賞 与】 年2回(7月・12月)・決算賞与 年1回(3月)
- 【休日休暇】 完全週休2日制(曜日は配属店舗による)、年末年始・夏季休暇、年次有給休暇、産前産後休暇、育児休暇、その他慶弔規定による
- 【福利厚生】 健康保険、厚生年金保険、雇用保険、労災保険、健康診断、借上げ住宅制度有

施設基本情報

- 【開 設 者】 株式会社ジェイビー
- 【住 所】 栃木県宇都宮市伝馬町4-4
- 【店 舗 数】 栃木県24、茨城県11、東京都1、福島県1
- 【薬剤師数】 135名(総数)
- 【処方箋受入枚数】 54,000枚/月
- 【関連事業】 商業ビル運営事業、レストラン/エステ事業
ホルター心電図解析

ホームページは
こちら▼





ふれあい薬局グループ

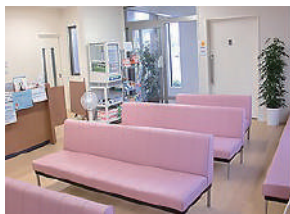
なかがよし薬局

○ 薬局の特色

薬局の近隣には中小規模病院があり、多様な科、職種の方と連携しながら、お仕事ができます。

研修内容も充実しており、やる気や必要に応じて各種研修のサポートも充実しています。

とても明るい職場であり、対人業務へ特化するためにも、最新の分包機、監査システムなど各種最新システムを取り入れています。



○ 業務紹介

・近隣の病院の処方箋はもちろんのこと、全国各地の処方箋を応需し調剤、投薬いたします。

・地域連携薬局としてさまざまな医療機関・介護関係施設と連携をとり、患者様を支えていきます。

・服薬管理が困難な患者様への在宅訪問も行います。



採用情報

- 【募集職種】 薬剤師(正社員)
- 【初任給】 新卒:300,000円(各種手当含む)
- 【賞与】 年2回(3.5か月分)
- 【諸手当】 通勤手当(全額)、家族手当、住宅手当、役職手当
- 【福利厚生】 健康保険、厚生年金、労働者災害補償保険、雇用保険の加入有
- 【就業時間】 週40時間労働
- 【休日休暇】 完全週休二日制

施設基本情報

- 【開設者】 有限会社 ふれあい薬局 生井 代次
- 【住所】 栃木県栃木市西方町金崎273-3
地域連携薬局認定取得、地域支援体制加算2
在宅業務対応、無菌調剤室完備
- 【薬剤師数】 3名
- 【処方箋受入枚数】 75枚/日
- 【薬局以外の業務】 健康食品販売

ホームページは
こちら▼

ハーモニー薬局

○ 薬局の特色

「自分のファンをつくる」これが当社のビジョンです。目の前の患者さんに「自分の薬はすべてこの薬剤師に任せたい!」と思ってもらえるように常にベストを尽くします。ただ単に処方箋通りの調剤をしてお渡しするだけではファンはつくれません。より患者さんの生活スタイルにマッチした処方設計の提案をしたり、一生涯お付き合いをするために在宅医療にもチカラをいれています。

○ 業務紹介

- ・多くの医療機関から処方箋応需
- ・全店舗とも在宅訪問対応
- ・全店舗とも実務実習生受入
- ・無菌調剤室での輸液調剤
- ・オンライン服薬指導
- ・学校薬剤師、夜間休日診療所、新興感染症発生時協力など地域に貢献しています。



採用情報

- 「あなたがいるから、ここまで来ちゃったわ」
そんな薬剤師として一緒に働きませんか?
まずはぜひ一度見学にお越しください!
- 【採用予定人数】 若干名
 - 【就業時間】 平日:9:00~18:30(休憩90分)
土曜日:9:00~18:30(休憩90分)
※日曜、祝日+平日1日は休日(店舗により異なる)
- エントリー方法など詳細は採用ホームページから!

施設基本情報

- 【開設者】 株式会社ハーモニー
- 【住所】 栃木県宇都宮市西3-1-11
- 【店舗数】 宇都宮市内4店舗

ホームページは
こちら▼



(株)パワーファーマシー 栃木県を中心に 39 店舗

○ 薬局の特色

薬局って単なる調剤じゃなくて、治療の“後半戦”を担ってるんだ-----

診察室を出たあとの時間こそ、患者さまの治療が本当に続いていく場所。私たちは、その一步一步に寄り添う存在でありたいと考えています。

当社はホスピタリティを重んじ 1 人 1 人の患者さんと真剣に向き合って仕事をしています。患者様の心の支えとなり、病だけでなく人を見る心を持った薬剤師を育成します。

業界内で“研修のクオール”と称される教育体制を取り入れ、とくに入社初期の育成を大切にしながら、基礎から専門性まで着実に成長できる環境を整えています。

確かな土台を築きながら、“後半戦”を任せられる薬剤師へ。



採用情報

- 【募集エリア】 栃木県・茨城県・宮城県・福島県(転勤なし・エリア指定可)
- 【就業時間・休日】 店舗により異なる、年間休日126日
- 【月給】 342,000円+ 交通費¥23/km+ 残業1分単位
- 【給与平均】 390,580円<残業平均14h/月>※1年目2月実績
- 【賞与】 夏・冬2回(前年度実績)
- 【福利厚生】 法定福利厚生・予防接種・処方薬会社負担・資格取得費用・住宅手当(会社都合の場合月6万円まで)・薬剤師賠償責任保険・社員持株制度・GLTD など

施設基本情報

- 【本社】 栃木県宇都宮市
- 【主要株主】 クオールホールディングス(株)
- 【処方箋受入枚数】 全店舗平均 2180枚
店舗平均62.3枚
個人平均20.8枚

ホームページは
こちら▼



ピノキオ薬局

○ 薬局の特色

ピノキオ薬局では、業務時間内に176時間の集合研修を行う独自の教育制度を導入し、新卒社員も安心してスキルを磨けます。資格取得支援制度が充実しており、専門性の高い薬剤師が多数活躍中です。また、栃木県内のみで店舗展開しており、転勤の心配がなく地域密着型の働き方が可能です。新卒入社が多いことから社内の雰囲気も明るく、働きやすい環境が魅力です。

○ 業務紹介

・処方箋調剤に加え、在宅医療や健康相談にも取り組み、患者様のライフスタイルに寄り添うケアを実現しています。栃木県内48店舗を展開し、地域密着の活動で、地域医療に貢献しています。

・取得可能な主な資格:心不全療養指導士、糖尿病療養指導士、緩和薬物療法認定薬剤師、がん治療専門薬剤師、骨粗鬆症マネージャー 他



採用情報

- 【モデル月収】 371,000円(2年目薬剤師)
- 【諸手当】 認定薬剤師手当、指導薬剤師手当 他
- 【賞与】 年2回(7月・12月)計4.0ヶ月*前年実績
- 【就業時間】 9時~18時(実働週40時間)*店舗により異なる
時間外労働は1分単位で申請
- 【年間休日】 120日
- 【福利厚生】 社会保険完備、予防接種負担、住宅手当*社内規定あり
お問合せ先:p.saiyou@pinokio-pharmacy.com

施設基本情報

- 【開設者】 株式会社ピノキオ薬局
- 【住所】 栃木県宇都宮市東宿郷4-1-17 相生ビル1F
- 【店舗数】 県内47店舗
健康サポート薬局 10店舗
地域連携薬局 10店舗
専門医療機関連携薬局 1店舗
- 【処方箋受入枚数】 80,000枚/月
- 【薬剤師数】 207名 *認定薬剤師150名在籍

ホームページは
こちら▼





ファーマシー中山株式会社

栃木市、宇都宮市、真岡市、日光市、大田原市、茨城県に調剤薬局展開

○ 薬局の特色

ファーマシー中山は栃木県・茨城県を中心に展開する地域密着型の調剤薬局グループです。毎日の何気ないことも思わず話したくなるような温かい職場環境と社風が特徴で、多職種との連携や在宅医療にも積極的に取り組んでいます。新人研修や教育体制が整っており、資格取得もしやすく若手が成長しやすい会社です。地域医療を支えるための取り組みを重ね、安定した経営基盤と温かい社風で働きやすさにも力を入れています。

○ 業務紹介

薬剤師としての基礎から応用まで、段階的に実務を経験できます。主な業務は以下のとおりです。

- ・処方箋受付、調剤、鑑査、服薬指導
- ・在宅患者さまへの訪問薬剤管理指導
- ・医師・看護師・介護職との多職種連携(往診同行など)
- ・健康相談やOTC対応など地域住民へのサポート

これらの業務を通じて、患者さまの生活に寄り添いながら「かかりつけ薬剤師」としての役割を自然と身につけることができます。



採用情報

- 【初任給】 300,000円 別途通勤手当等支給
 【諸手当】 薬剤師手当、皆勤手当、認定薬剤師手当 他
 【賞与】 年2回(7月・12月)
 ※その他決算賞与あり(2020年以降毎年支給)
 【就業時間】 9:00~18:00(週40時間)※店舗ごとに異なる
 【年間休日】 120日
 【福利厚生】 予防接種負担、住宅手当、社宅制度*社内規定あり
 お問い合わせ先:okubo@p-nakayama.com(担当 大久保)

施設基本情報

- 【開設者】 ファーマシー中山株式会社
 【住所】 栃木県栃木市新井町1010-3
 【店舗数】 栃木県内9店舗、その他施設運営
 地域連携薬局 5店舗
 リハビリ施設(とちぎロボケアセンター)
 フィットネス施設(とちぎヘルスラボ)

ホームページは
こちら▼



★資料請求・インターンシップ・店舗見学・採用試験についての詳細はマイナビ、薬キャリ等でご確認いただけます。

株式会社ファーマみらい 【共創未来 薬局】

○ 薬局の特色

ファーマみらいの魅力TOP3!

- ①大企業だけどハートフル!社員一人ひとりに寄り添い、一緒に成長していく会社です!
- ②売上高1兆4000億円超の上場企業グループの一員として抜群の安定性!充実した福利厚生で業界トップクラスの働きやすい環境を整えています!
- ③グループの強みであるDX、物流を活用し在宅医療をはじめとした未来の地域医療を創造します!

○ 業務紹介

地域の生活者に信頼・評価されるかかりつけ薬局として地域医療に貢献しています。研修制度も充実しており、座学研修だけではなく、いろいろな薬剤や処方が学べる店舗ローテーション研修も行っております。グループ企業には医薬品卸業、医薬品等製造販売業など、医療に関連した事業を多数展開しており、調剤薬局以外の職種に就くことも可能です。



採用情報

- 採用募集開始時期:随時募集
 【就業時間】 9:00~18:00(実働週40時間)※店舗により異なる
 【休暇休日】 年間休日120日以上、週休2日制、祝日、年末年始休暇、夏季休暇、有給休暇など
 【福利厚生】 借り上げ社宅制度、各種社会保険完備、退職金制度、育児・介護短時間制度など
 【研修制度】 新入社員研修、店舗ローテーション研修、OJT研修、疾患別研修など

施設基本情報

- 【開設者】 株式会社ファーマみらい
 【住所】 東京都中央区八重洲2丁目2番1号
 東京ミッドタウン八重洲
 八重洲セントラルタワー8階
 【従業員数】 2,227名(2024年3月末現在)
 【店舗数】 459店舗(グループ含む)
 栃木県:7店舗展開
 【宇都宮市/小山市/那須塩原市/足利市/栃木市】

ホームページは
こちら▼



フタバ快生堂薬局

○ 薬局の特色

当社は在宅医療・施設でのカンファレンスなどを通して地域密着型の薬局を目指しています。無菌調剤室を有しており、様々な在宅医療の必要な患者様に対応しています。

また、鬼怒川温泉駅前に位置しており、観光でいらっしゃるお客様も多く、OTC薬も充実しています。

○ 業務紹介

- ・診療所から総合病院まで、様々なニーズに応える薬局を展開しています。
- ・在宅医療での無菌調剤や感染症の発生時における対応体制の確保など地域医療を総合的に支えています。
- ・地域の方々の健康相談窓口であり、旅行中のトラブルも対応が可能な総合薬局です。



採用情報

- ・新卒・中途採用(正社員、パート)募集(採用時期応相談)
- 【就業時間】 9時～18時、残業ほぼ無、休憩時間60分
- 【休暇休日】 週休2日(日・祝日休みを含む)、夏・冬特別休暇
- 【福利厚生】 健康保険、厚生年金、雇用保険等社会保険加入、健康相談窓口(第3者機関)、交通費、住宅補助(遠方者に限る)

施設基本情報

- 【開設者】 株式会社MTファルマ
- 【住所】 栃木県日光市鬼怒川温泉大原1396-11
- 【薬剤師数】 6名
- 【薬局以外の業務】 化粧品、OTC医薬品、健康食品販売

ホームページは
こちら▼



株式会社フレンド

○ 薬局の特色

地域のかかりつけ薬局を目指す面対応薬局として、県内20店舗(下野市8店舗、小山市5店舗、宇都宮市2店舗、佐野市2店舗、さくら市1店舗、栃木市1店舗、上三川町1店舗)運営しております。また、在宅介護事業部として45事業所、生活支援事業等運営しており、トータルで地域の皆様の健康と福祉をサポートしております。



地域のかかりつけ薬局
県内薬局20店舗



介護事業所45カ所



クリーンベンチ県内7薬局設置



複数同時画像照合システム全薬局設置



採用情報

- 毎年3月に採用エントリー開始(当社HPより)
- 【初任給】 30万円
- 【賞与】 年2回
- 【勤務時間】 9:00～18:00(内8時間勤務、1時間休憩)
- 【年間休日】 115日 ★令和7年度有給取得実績:80%以上
- 【福利厚生】 健康保険、厚生年金、労働者災害補償保険、雇用保険加入、薬剤師賠償責任保険、認定薬剤師取得支援制度、三大疾病保険、借上げ社宅制度、社内託児所、学会研修旅行、保養所(会員制ホテル・エクシブリゾート)、退職金制度、インフルエンザ予防接種補助

施設基本情報

- 【開設者】 株式会社フレンド
- 【店舗数】 調剤薬局 22店舗(県内20店舗)
介護事業 45カ所
マッサージ、生活支援事業など
- 【従業員数】 750名(薬局150名、介護600名)

ホームページは
こちら▼





有限会社フレンド

○ 薬局の特色

有限会社フレンドは1990年の創業以来、『医療を通じて地域社会に奉仕・貢献』を理念とし、宇都宮市で3店舗を展開しております。多様な処方への応需に加え、在宅業務や多職種連携を通じたチーム医療に積極的に取り組んでおります。

調剤監査システム、クラウド電子薬歴など積極的に設備投資をおこない、安心と効率を両立した環境で仕事をする事ができます。

○ 業務紹介

●地域のかかりつけ薬局として処方箋薬だけでなくOTC医薬品、衛生材料などを広く準備し、みなさまの健康をサポートしています。

●クリーンベンチを設置し注射剤、PCAポンプの処方を受け、居宅訪問、施設在宅に広く対応しております。



採用情報

採用、薬局見学は随時募集しております。

【勤務時間】 週40時間 勤務時間は店舗により異なる
所定時間を超える労働有

【休日】 日祝 週休二日制

【福利厚生】 社会保険、厚生年金、雇用保険、有給休暇、住宅手当、育児休暇、学会費用補助あり

施設基本情報

【開設者】 有限会社フレンド
代表取締役 黛 浩司

【設立】 1990年

【店舗】 宇都宮市3店舗

【薬剤師数】 13名

【住所】 栃木県宇都宮市末広2-1-22

【TEL】 028-653-6904

ホームページは
こちら▼



ユニスマイル薬局

「あなたに今、
私ができること」

○ 薬局の特色

☆栃木県内28店舗

☆『服薬管理・服薬指導で選ばれる薬局へ』

☆地域密着型を中心に全国350店以上を展開

☆30年以上にわたり在宅を推進
高度医療にも体制整備

○ 業務紹介

ユニスマイルは、「あなたに今、私ができること」をコーポレートメッセージに掲げ、全国では約350薬局のエリアネットワークを活かし、地域の方から頼られ常に身近な存在になるために、まちと人を“つなぐ”をテーマに地域医療と服薬指導でつながれる取り組みを行っています。

地域医療では在宅医療や多職種連携で、服薬指導ではMI(動機付け面接法)、医療安全や先服薬指導を導入することで「専門知識」+「会話・コミュニケーション術」によってつながりを強化しています。



採用情報

【初任給】 262,000円～362,000円

【勤務時間】 9:00～18:00 ※各配属店舗による
週40時間シフト勤務

【休日等】 休日：週休2日制(年120日以上)

休暇：入社時特別休暇(3日)、有給休暇など

施設基本情報

【開設者名】 株式会社ユニスマイル

【本社住所】 東京都千代田区神田練堀町68番地1
ムラヤビル3階

【設立年】 1993年2月

【事業内容】 保険薬局

【店舗数】 全国350薬局28都道府県
(2025年12月現在)※栃木県内28薬局

【親会社】 株式会社スズケン

インターンシップ
説明会はこちら▼



22

有限会社マスマメディカル

○ 薬局の特色

当社は、「働く社員さんが幸せでなければ、お客様に笑顔で接することはできない」との理念のもと、働く環境を整え、社員さんを全力でサポートする会社です。そして、お客様に信頼していただける薬局を社員全員で目指しています。

現在、栃木県内に10店舗(宇都宮市4店舗・足利市4店舗・栃木市1店舗・小山市1店舗)運営しています。地域医療を担う一員として薬局運営を行っています。

○ 業務紹介

- ・処方箋による保険調剤業務が主な業務。
- ・患者さまの健康維持のサポートのために薬歴を活用しOTCの販売を行います。
- ・在宅訪問を行っている店舗もあります。
- ・配属された店舗ではさまざまな調剤経験だけでなく、地域ケア会議やお薬相談会などへの参加などを通じて多職種連携や地域活動を積極的に行います。



採用情報

- ・勤務時間: 9時00分～19時00分 ※店舗により異なる
週労働40時間・実働8時間/日
- ・休日休暇: 休日/週休2日制(日曜日・他1日)、祝日
休暇/夏季休暇・冬季休暇・年次有給休暇 等
- ・福利厚生: 産前産後休暇・育児休暇・各種社会保険完備
退職金制度・薬剤師賠償保険・定期健康診断 等
- ・教育制度: 新人教育研修・インターネット研修(eラーニング)
薬剤師会研修・その他、希望の研修会参加可能

施設基本情報

- 【開設者】 有限会社マスマメディカル
- 【住所】 栃木県栃木市
- 【店舗数】 10店舗
- 【勤務地】 宇都宮市・足利市・栃木市 等
- 【従業員数】 45名
- 【薬局以外の業務】 化粧品、健康食品販売

ホームページはこちら▼

23



株式会社 メディックス

○ 薬局の特色

地域密着! かかりつけ薬局として地域医療の様々なニーズに応えるべく、災害や新興感染症等の対応体制施設として地域医療に参画しています。

成長サポート! 成果発表の場を設け、エビデンスの構築から学会大会への参加にも取り組んでおります。階層別社内研修の実施や、オンライン勉強会など学びが充実!実務実習生の受入れなど次世代の薬剤師育成に力を入れております。

○ 業務紹介

宇都宮市内にはしんわ薬局が4店舗あります。
大通り店は JR 宇都宮駅からアクセスのよい場所にあり、耳鼻科、漢方薬の処方箋を多く応需しています。
煎じ薬(きざみ漢方)調剤を行っているのが特徴です。
かかりつけや在宅にも対応しています。



採用情報

▼詳しくはコチラから▼

ホームページを検索!

🔍 メディックス 薬剤師



施設基本情報

- しんわ薬局 大通り店**
宇都宮市大通り4-3-8 JR宇都宮駅 徒歩5分
- しんわ薬局 馬場通り1店**
宇都宮市馬場通り1-1-6 東武宇都宮駅 徒歩5分
- しんわ薬局 泉町店**
宇都宮市泉町1-26 1階 東武宇都宮駅 徒歩5分
- しんわ薬局 山本店**
宇都宮市山本3-9-7 JR宇都宮駅 車10分



THE APPEAL OF
HOSPITAL PHARMACISTS

病院薬剤師の魅力!

薬学生の皆さん、将来の進路に迷っていませんか？
まだ悩んでいるという方、
病院薬剤師という職業を選択肢として考えてはみませんか？

一般社団法人

栃木県病院薬剤師会から

病院薬剤師の仕事は、単なる薬の調剤にとどまりません。医師や看護師をはじめとする多職種と密接に連携し、患者さんにとって最適な薬物治療を提供するための意見交換を行っています。その中で薬剤師は、患者さんが服用している薬の副作用や相互作用をチェックし、必要に応じて治療法の見直しを提案したり、どのような治療を受けているかを理解し、薬がその治療にどう影響するかを考え、最適な薬剤を提案したりしています。自分の知識や経験を活かしてチーム医療に貢献することは、薬剤師としての誇りと成長につながります。また、患者さんの命を守る仕事に携わることで、強い責任感と深い充実感を得ることができます。患者さんと直接コミュニケーションを取る機会も豊富です。薬の服用方法や注意点を伝えることはもちろん、患者さんが抱える不安や疑問に丁寧に答えることで、安心感を与えています。患者さん一人ひとりと向き合い、その治療に貢献できることは、薬剤師としての大きな喜びです。また、常に最新の医療知識に触れることができる点も病院薬剤師の魅力のひとつです。日々進歩する治療法や新薬の導入に関わる機会が多く、薬剤師はその情報を把握し、適切に活用しなければなりません。継続して最新の医学や薬学の知識を学び、実践することができるため、自己成長を実感しながら働くことができます。さらに、保険薬局の薬剤師と連携し、外来患者さんや退院後の患者さんが、安心して薬を使用できるようサポートすることで、治療の成功に大きな影響を与えています。

このように、病院薬剤師はチーム医療の一員として、患者さんの命を守り、医療の質を向上させるために幅広い役割を担っています。また、あなた自身も日々の成長と充実感を感じられるでしょう。もしあなたが、患者さんのために医療現場で深く関わりたいと考えているのであれば、病院薬剤師という職業は非常に魅力的です。病院薬剤師として知識と技術を活かし、社会に貢献できる未来があなたを待っています。



病院薬剤師の業務

病棟薬剤業務

医師や看護師などさまざまな職種と連携し、患者さんの入院から退院まで、安全かつ効果的な薬物治療を提供しています。入院患者さんの服薬状況や、副作用歴・アレルギー歴を把握し、年齢、体格、腎臓や肝臓の機能、相互作用の有無を確認した上で、必要に応じて医師へ処方提案を行います。また、患者さんや家族へ服薬指導を行い、副作用の予防と早期発見に努めるとともに、薬の効果を確し、より質の高い医療を提供しています。

調剤業務

医師から発行された処方せんに基づいて、お薬(内服薬・外用薬・注射薬等)を正確に調剤します。その際、薬の量や飲み方(用法用量)、飲み合わせ(重複・相互作用)を確認し、処方内容に疑問を感じた時には、医師に確認や処方提案を行い、薬を調剤します。患者さんに薬を適正かつ安全に使用いただけるよう、患者さん個々に応じた使い方や注意事項などを説明して、お薬をお渡しします。

注射薬の混合調製業務

注射薬は体内に直接投与するため、無菌かつ正確な作業であることが求められます。特に、高カロリー輸液や抗がん薬などの調製業務を無菌環境のもと行っています。また、混合してはいけない薬剤や投与量の確認などを薬剤師が行い、調製に関することで安全性を確保しています。

院内製剤業務

必要な薬剤がない場合(市販されている薬では効果が十分でなかったり、治療に適さない場合)、患者さんに合った薬剤を病院内で調合します。

医薬品情報(DI)業務

医薬品を適正かつ安全に使用するための様々な情報を、収集・整理・保管・評価し、医師・看護師などの医療スタッフや患者さんが分かりやすいように加工し提供しています。

また、医療機関内で発生した副作用情報を収集し、厚生労働省や製薬企業へ報告を行うとともに、収集した副作用情報を、医師・薬剤師にフィードバックし、日常の診療や病棟薬剤業務に活用しています。

医薬品管理業務

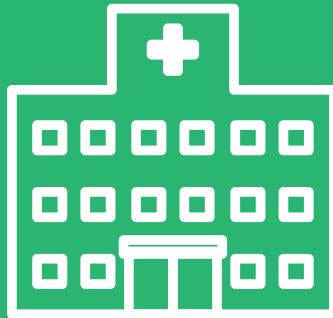
医薬品の安全性を確保するため、適切な在庫管理・品質管理を常に心がけています。特に麻薬、毒薬、劇薬、向精神薬は法律で定められた保管方法で厳重な管理を行っています。

TDM(治療薬物モニタリング)業務

免疫を抑える薬剤・抗生物質・てんかんの薬などを使用する際、血液中の薬の濃度や検査値などから、患者さんごとに副作用がなく、効果が不十分にならない最適な濃度になるよう解析し、使用量・使用間隔などの投与設計を行い、医師に提案します。

病院薬剤師の 採用情報

Hospital pharmacist
recruitment
information



01



足利赤十字病院

日本赤十字社
Japanese Red Cross Society

○ 施設の特徴

JCI(Joint Commission International)認証を取得、地域がん診療連携拠点病院の指定を受けており、主に両毛地区の患者安全、専門性の高い医療で地域医療に貢献しています。

○ 薬剤部門の業務紹介

当院では、ロボット調剤システム・様々な機器を導入し、対物から対人業務へとシフトしています。そのため全国赤十字病院でもトップクラスの服薬指導件数となっています。教育プログラムを経ることで2年目から病棟薬剤師として活躍でき、多くの診療科やチーム医療を経験できると思います。認定資格に興味が出た際も資格取得サポート体制もあります。

施設見学は随時受け付けています。
当院に興味のある方は是非ご連絡ください。
(連絡先: 足利赤十字病院 人事課)
問い合わせ先
Tel:0284-20-1302
E-mail:jinjika@ashikaga.jrc.or.jp

詳しい業務内容は
こちら▼



採用情報

- 【勤務時間】 平日・第1土曜日 又は 第3土曜日:8:45~17:05(4週7休)
第5土曜日:8:45~12:35
- 【給与】 日本赤十字社の給与要綱による
【賞与】 年2回(夏期・冬期)支給
【昇給】 昇給年1回
【社会保険】 健康保険、厚生年金、雇用保険、労災保険に加入
【休日】 日曜日、祝祭日、第2・4土曜日休暇、年次有給休暇:24日
創立記念日(7/1)、年末年始(12/29~1/3)

施設基本情報

- 【住所】 栃木県足利市五十部町284-1
病床数 540床(一般病棟全室個室)
診療科 28科
- 【薬剤部門】 薬剤師数 30名
院外処方箋発行率 91%
薬剤管理指導件数 2650件/月
処方箋発行枚数 9700枚/月

ホームページは
こちら▼





○ 施設の特徴

JR 今市駅より徒歩 5 分、日光東照宮から車で 15 分ほどの立地。法人内に療養・回復期 120 床の

日光野口病院を持ち、救急医療から慢性期、訪問診療と、包括した医療を行っています。創立 100 年の伝統を受け継ぎ、これからも地域に貢献していきます。私達はすべて「患者さんのために」信頼される医療を目指します。



○ 薬剤部門の業務紹介

調剤、薬剤管理指導のみならず、抗がん剤の調製、多職種連携、処方代行などタスクシェア、プロトコルの作成など。病棟薬剤師の常駐はしていませんが、中小規模だからこそ、何でも取り組みます。スタッフの距離が近く、

医師・他職種と顔の見える関係で、個人のアイデアがすぐに実現可能なフットワークのよい職場環境です。

ホームページはこちら▼



生命の尊厳を
最期の一瞬まで守る

採用情報 HPに募集がなくても 随時ご相談ください

- 【勤務時間】 8:30~17:00(土曜は12:30まで)
夜勤・日当直なし(オンコール対応あり)
- 【休日】 日・祝、+公休1日/月、フレックス休暇 3日/年
- 【その他】 上記に限らず、勤務形態は応相談
就職希望でなくても随時、見学・実習・学生バイト等
ご相談をお待ちしております！
TEL.0288-22-2200

施設基本情報

- 【住 所】 栃木県日光市今市381
病床数 129床
診療科 救急科、内科、外科、泌尿器科、消化器内科
整形外科、腎臓内科 他
- 【薬剤部門】 薬剤師数 常勤3名、非常勤2名
薬剤管理指導件数 約 120件/月
院外処方箋発行数 約3400枚/月

社会医療法人 中山会 宇都宮記念病院

○ 施設の特徴

当院は、JR 宇都宮駅から徒歩 10 分の市街地に位置する 2 次救急対応の急性期病院です。「すべては患者さまのために」を理念に、がん治療や多様な診療科の手術を行っています。また、総合健診センターを併設し疾患の早期発見や健康維持にも努めています。

○ 薬剤部門の業務紹介

当薬剤部では、調剤業務(内服・注射)をはじめ、病棟薬剤業務、無菌調剤、薬剤管理指導、チーム医療への参加など、幅広い業務を行っています。医療チームの一員として、患者さまに安全で効果的な薬物療法を提供することを目指しています。私たちと共に成長しませんか？



採用情報

- 【勤務時間】 8:30~17:30
- 【休日】 4週8休(シフト制)、夏季休暇(3日)、年末年始(4日)、有給休暇(初年度10日)

* 病院見学、採用試験は随時受付いたします。
詳細は宇都宮記念病院ホームページをご参照ください。

施設基本情報

- 【住 所】 栃木県宇都宮市大通り1-3-16
病床数 193床
診療科 内科 外科
整形外科他全28科
- 【薬剤部門】 薬剤師数 9名
院外処方箋発行率 98.7%

ホームページはこちら▼



医療法人 北斗会 宇都宮東病院

○ 施設の特徴

「よりよい医療を地域の方へ」の願いを込め開院した当病院は40年目を迎えております。糖尿病センター、巡回健診、人間ドック、メディカルフィットネス、介護医療院、宇都宮と高根沢に老人保健施設（シルバーホーム）を併設しています。医師、病棟、外来、介護医療院、シルバーホームなど多様な医療従事者と連携し、様々な場面での業務経験を積み重ねることが可能です。

○ 薬剤部門の業務紹介

- ・一般病棟、介護医療院、シルバーホームの処方箋監査、調剤、払出し、薬剤管理(混注業務なし)
- ・一般病棟薬剤管理業務
定数薬剤管理、持参薬管理、服薬指導
- ・院内製剤業務
- ・糖尿病療養指導士の資格取得が可能
- ・糖尿病患者友の会「おはな」活動支援



採用情報 <https://recruit-hokutokai.jp/recruit/43>

- 【採用募集】 随時(常勤・パート) 書類選考・面接(1回)
- 【就業時間】 9:00~17:30(うち60分休憩)
- 【休日】 勤務計画表による 月8~10公休
年間休日108日
- 【賞与】 年2回(7月・12月)計3.0カ月※前年実績
- 【福利厚生】 健康保険、雇用保険、厚生年金、労災保険 適用

施設基本情報

- 【住 所】 栃木県宇都宮市平出町368-8
病床数/39床 診療科/糖尿病内科 ほか4科
- 【診療技術部業務】 薬剤師数 3名
院外処方箋発行率 99%
薬剤管理指導件数 35件/月
処方箋発行枚数 30枚/日
- 【関連施設】 介護医療院 144床ほか



JCHO

独立行政法人 地域医療機能推進機構 うつのみや病院

Utsunomiya Hospital



施設マスコット
みやチュン

○ 施設の特徴

宇都宮市南部地区の中核病院として、急性期・地ケア・回復期、人工透析、健康管理センター、附属訪問看護センター、附属介護老人保健施設が集約されており、更に居宅、地域包括支援センターを設けシームレスに医療・介護のサービスの提供を行っている。特に回復期リハビリ病棟は栃木県内でも早期から設置しており、当院の重要な機能の一つとなっている。また、宇都宮市の二次救急輪番病院であり、小児科を含めた救急受入体制の強化を図っており、また県より地域災害拠点病院の指定を受けている。

○ 薬剤部門の業務紹介

- ◆病棟薬剤業務 ◆調剤業務 ◆注射薬混合調製業務
 - ◆医薬品情報(DI)業務 ◆TDM(治療薬物モニタリング)
- 薬剤師は、医薬品の専門知識を活かし、チーム医療の一員として、患者様に安全で効果的な医療の提供を行っています。

<下記制度をご利用できます。詳細はHP採用情報を参照>

- 就職支度金貸与制度:上限100万円
- 奨学金返還支援金貸与制度:上限年額60万円×10年間



採用情報

- 【勤務時間】 平日8:30~17:15(遅番有10:15~19:00)1~2回/月
- 【給与】 227,200円~、他各種手当(2025年11月1日現在)
- 【賞与】 年2回(夏期・冬期)
- 【休日】 土曜日・日曜日・祝日(他12/29~1/3) 年休20日
休日の調剤業務有 1~2回/月
(午前中 約5時間・2名体制・超過勤務手当支給)
- 【昇給】 昇給年1回
- 【社会保険】 健康保険、厚生年金、雇用保険、労災保険

施設基本情報

- 【住 所】 栃木県宇都宮市南高砂町11-17 病床数 197床
- 【薬剤部門】 薬剤師数 常勤10名
院外処方箋発行率 97.2%
薬剤管理指導件数 379件/月
処方箋枚数(院内) 6,525枚/月
(2025年11月1日現在)

ホームページは
こちら▼



上都賀厚生農業協同組合連合会
上都賀総合病院
Kamitsuga General Hospital

○ 施設の特徴

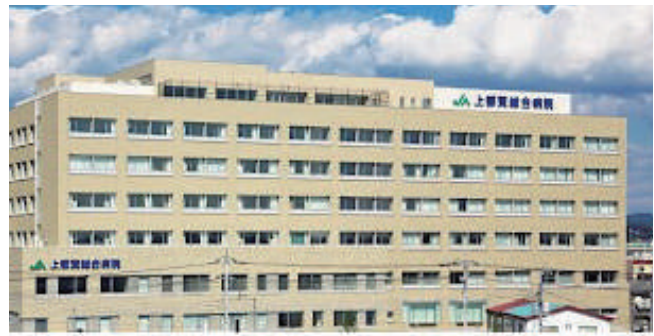
栃木県西地区の2次救急指定、災害拠点病院として、急性期から緩和医療まで幅広く診療している病院です。がん、感染、糖尿病、精神科、栄養など多職種共同のチーム医療を中心に、幅広い分野に力を入れる地域の総合病院として地域社会の発展に貢献しています。

○ 薬剤部門の業務紹介

病棟薬剤業務やチーム医療に力を入れています。医師、看護師をはじめ多職種と連携しながら薬学的介入を実践しています。総合病院ならではの多種多様に幅広い業務を行います。調剤・病棟薬剤業務・チーム医療をバランスよく経験することができます。さらに認定資格等の資格支援も充実しており、実践を通じて専門性を高め、スキルアップできる環境です。

○ 薬剤部

薬剤師数	20名	院内処方箋発行率	95.8%
薬剤管理指導件数	600件/月	処方箋発行枚数	450枚/日



採用情報

- 【受付期間】 ホームページを参照してください
 【就業時間】 【平日】8:30~17:00(休憩60分)
 【第1・3・5土】8:30~12:30
 【休日】 日曜、祝日、第2・4・5土曜、創立記念日、夏期休暇5日、
 年末年始休暇5.5日
 【加入保険】 健康保険・厚生年金・雇用(労災)保険

施設基本情報

- 【住所】 栃木県鹿沼市下田町1-1033
 病床数 296床
 診療科 内科、内分泌代謝内科、
 精神科、外科等 26科

ホームページは
こちら▼



社会医療法人博愛会 菅間記念病院

○ 施設の特徴

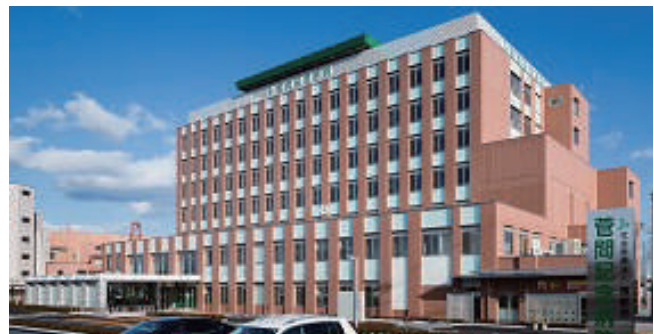
創立60周年を迎えた地域密着型の病院です。黒磯駅から徒歩10分「SHOZO通り」を抜けた場所に位置し、屋上にはヘリポートを備え「いつでも」「どこでも」「だれでも」をモットーに、救急医療から在宅医療まで、包括的な医療サービスを提供しています。本院から約7kmの那須塩原駅前には、「那須看護専門学校」「菅間付属診療所」「フィットネスクラブ」等の施設を持ち、2027年度には、敷地内に「PET」を備えた6階建ての医療施設を建設する予定です。

○ 薬剤部門の業務紹介

病床数の割に薬剤師数が少ないのが現状です。常駐での病棟薬剤師配置は出来ていませんが、各病棟担当薬剤師がチーム医療に関わっています。

主な業務内容は調剤薬局や院内スタッフからの問い合わせ対応、入院調剤業務、医薬品管理業務、抗がん剤のミキシング、服薬指導業務、各種委員会参加等となっています。

採用情報等は、HPをご覧ください。



施設基本情報

- 【住所】 栃木県那須塩原市大黒町2-5
 病床数 338床
 診療科 内科、外科等 全33科
 【薬剤部門】 薬剤師数 7名
 院外処方箋発行率 97%
 薬剤管理指導件数 350件/月
 院外処方箋発行数 250枚/日



医療法人 英心会 倉持病院

○ 施設の特徴

診療所で診断、病院へ紹介、診察・検査、入院・手術、退院、リハビリと切れ目のない医療を提供しております。病院と診療所間での情報連携もしっかりと行っているため、診療所での検査結果を病院でより詳細に検査したり、退院後に病院でのリハビリを診療所で行ったりなども可能です。倉持病院と6つの診療所で地域密着の連携した医療を提供致します。

○ 薬剤部門の業務紹介

外来調剤、入院調剤、注射薬供給、薬剤管理指導、薬剤鑑別、医薬品情報管理（DI ニュース等の発行）、医薬品在庫管理、麻薬管理、毒薬管理、血液製剤管理、生物由来製剤管理を行っています。救急外来及び入院患者の内服薬、外用薬を電子カルテによるオーダーリングシステムにより、処方箋に基づく調剤を行っています。入院患者の持参薬（一般薬を含む）を、処方医療機関、用法・用量についてリスト作成を行い、病棟看護部に提供することで情報の共有、連携を計っています。内服薬に関しては、薬剤部にてウィークリーカートにて一元管理を行っています。また、配薬についても薬剤師が病棟ごとに担当しています。薬剤部では、日常的に患者と接する機会を増やし、患者が気軽に薬剤の相談をできる環境づくりを目指しています。



採用情報

- 【勤務時間】 8:30～17:30(60分休憩あり)
- 【給与】 280,000円～(令和7年11年現在)
- 【休日】 休み希望に沿ってシフト制(土日祝勤務あり)
- 【福利厚生】 雇用保険、労災保険、健康保険、厚生年金、退職金制度あり
- 【待遇】 マイカー通勤可、住宅(単身用)有、通勤手当有、昇給有、賞与有、見学・面談可。

施設基本情報

- 【住所】 〒321-0112 栃木県宇都宮市屋敷町400-1
- 【薬剤部門】 薬剤師数:2名
院外処方箋発行率 院内処方
薬剤管理指導件数 約50件
処方箋発行枚数 約30枚
(令和7年11月1日現在)

ホームページは
こちら▼



社会医療法人 恵生会 黒須病院 (くろすびょういん)

ホームページは
こちら▶



○ 施設の特徴

当院は大正6年に黒須医院として開院し、まもなく創立110周年を迎える歴史のある病院です。さくら市では唯一の総合病院で、地域の中核病院としての役割を担っています。2つの外部評価（日本医療機能評価機構、ISO9001）を認証しており、品質目標として地域のニーズの変化に対応し高品質な医療・介護サービスを提供することを目標としています。

○ 薬剤部門の業務紹介

- 調剤、抗がん剤無菌調製 ●医薬品管理
- 薬剤管理指導業務 ●病棟薬剤業務
- チーム医療
安全、ICT(感染)、NST、緩和ケア、認知症等
- ポリファーマシー対策(多職種)
- 医療安全対策、感染対策
連携病院と合同で、定期カンファレンスや相互にラウンド等を行っています。

詳細情報▼



採用情報

- 【勤務時間】 8:30～17:30
当直無、日曜出勤無、残業ほとんど無し
右QRコード参照
- 【給与・待遇・手当】 108日(2025年度実績)
- 【公休】 職員旅行他
- 【福利厚生】 院内外多数(研修費用補助あり)
- 【研修】 就職相談・業務内容の確認、見学はお気軽に
- 【就職相談】

◎幅広い知識を無理なくつけたい方におすすめです
電話 :028-682-8811
メール :yakkyoku@kurosui-hospital.jp



詳細情報▲

施設基本情報

- 【住所】 栃木県さくら市氏家2650
病床数 190床 二次救急
診療科 内科、外科、整形外科、循環器科、小児科、他11科
- 【薬剤部門】 薬剤師数 5名、院外処方箋発行率 98%
薬剤管理指導件数 140件/月、院外処方箋 150枚/日
入院処方箋 60枚/日

国際医療福祉 リハビリテーションセンター なす療育園

○ 施設の特徴

なす療育園は、重度の知的障害と重度の肢体不自由を併せもった児童及び障害者のための福祉施設で、医療法に基づく病院としての機能も持っています。2000年4月に国際医療福祉大学大田原キャンパス内に開設されてから、栃木県北地域の重症心身障害児(者)の医療、生活、療育において重要な役割を担っています。施設における強みは多職種による連携で、「共に生きる」を理念として、各職種が職種の使命を果たしながら連携を図り、一人ひとりが、その人らしい生活を送ることができるよう支援しています。詳しくは、QRコードをご参照ください。

詳しくはコチラ▶



○ 薬剤部門の業務紹介

当院では、外来および入院処方調剤業務、D1業務を主に行います。外来患者様の多くは発達障害の小児の方で、嚥下困難な方のために、錠剤の粉碎や散薬の調剤が必要となります。一方、入所患者様への抗てんかん薬やADHD治療薬等ハイリスク薬の処方においては、投薬を行う看護師と連携し、副作用なく安全に使用することを徹底しています。



採用情報

- 【雇用形態】 正職員 【勤務時間】 8:30-17:30
- 【賃金合計】 262,010円、通勤手当(月額17,900円まで)、住宅手当(条件有)、超過勤務手当 ※6年制大学新卒
- 【休日休暇】 4週8休制(日祝日休み)、夏冬各3日、年間休日112日、初年度有給休暇:12日
- 【加入保険】 厚生年金、健康保険、雇用保険、労働災害補償保険 適用
- 【福利厚生】 大学院奨学金制度、医療費補助制度、退職共済制度手当金

施設基本情報

- 【住 所】 栃木県大田原市北金丸2600番地7
病床数 55床
診療科 小児科、小児外科、小児整形外科、リハビリテーション科、歯科
- 【薬剤部門】 薬剤師数 2名
院外処方箋発行率 30.8%
処方箋発行枚数 20枚/日



社会福祉法人 Saiseikai Utsunomiya Hospital

恩賜財団 済生会宇都宮病院

○ 施設の特徴

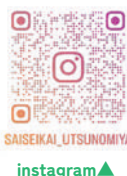
当院は1942年に40床で開院し、その後規模の拡大と共に看護専門学校の開校や栃木県救命救急センターの受託等を経て、現在は644床の総合病院として県央宇都宮市を中心に中核病院としての役割を担っています。また、無料低額医療や保育事業などの福祉活動にも積極的に取り組んでいます。専門病床としてCU/CCU 18床、小児ICU 19床、緩和ケア病棟 20床、特別病棟 10床、バスセンター 4床を有しており、また、災害拠点病院、がん診療連携拠点病院、HIV 拠点病院、栃木県特定不妊治療実施医療機関等に指定されています。不妊治療においては2024年11月より「生殖外来を開設し、妊娠・出産、そして緊急時の対応まで総合病院だからできる継続的な診療を強みとしています。



病院について▲

○ その他

- ・ 病院公式Instagramも開設しており、薬剤部も定期的に更新しています。
- ・ 施設見学を随時受け付けています。当院に興味のある方は是非ご連絡ください(連絡先:済生会宇都宮病院 人事課)
- ・ お問い合わせ
TEL:028-626-5500(代)



SAISEIKAI UTSUNOMIYA
instagram▲



採用情報



職員募集のご案内



入職希望の方へ

内容は随時更新しております。詳細はQRコードより病院HPの「職員募集のご案内」でご確認ください。

施設基本情報

- 【住 所】 栃木県宇都宮市竹林町911-1
病床数 644床
診療科 内科、外科、小児科、整形外科、耳鼻咽喉科、産婦人科、泌尿器科等32診療科
- 【薬剤部門】 薬剤師数 49名(2025.12.01現在)
院外処方箋発行率 93%
薬剤管理指導件数 2,000件/月
処方箋発行枚数 14,000枚/月
(うち院外処方箋発行枚数13,000枚)



医療法人社団緑会 佐藤病院

～人生を豊かにする病院～

○ 施設の特徴

「患者様にとって最適であり最新の医療を積極的に行う」を基本理念に、修正型電気けいれん療法（m-ECT）やクロザリル薬物治療など精神科分野では新しい試みを進めております。また、同敷地内には精神科デイケアセンターや認知症患者医療センターを併設し、様々な面から患者様をフォローできる体制を構築しております。

○ 薬剤部門の業務紹介

入院患者様の調剤がメイン業務になります。月に数回薬局との合同薬剤勉強会に参加したり、要請により病棟患者の服薬状況確認や退院時の指導を行っております。内科常勤医師をはじめ女性医師も多く働いており医師とのコミュニケーションも取りやすい環境です。また、興味のある学会等は全て病院負担で参加できます。病院全体で仲が良く和気あいあいとした施設です。



採用情報

- 【業務時間】** 8:30～17:00(休憩90分)
時間外業務 ほぼなし 当直なし
- 【休日】** 有休取得 希望に対応
年末年始、お盆 休院
- 【福利厚生】** 昼食費用 半分病院負担
病院薬剤師会、学会の年会費、
学会参加費等全て病院負担
院内基礎教育研修、院内研究発表会など
充実した教育研修

ホームページは
こちら▼



施設基本情報

- 【住所】** 栃木県矢板市土屋18
病床数/282床 診療科/精神科 内科
認知症患者医療センター併設 グループホーム
- 【薬剤部門】** 薬剤師数 2名 薬剤助手 1名
院外処方箋発行率 ほぼ100%
(令和7年11月1日現在)

佐野厚生農業協同組合連合会 佐野厚生総合病院

ホームページは
こちら▼



○ 施設の特徴

1937年に開院した歴史と伝統のある510床の二次救急病院です。「地域に寄り添い信頼される病院」を基本理念とし、5疾病6事業をやりきる理念と使命感を持つ、地域の中核病院として成長を続けています。最新の高度医療の導入、災害拠点病院指定、へき地拠点病院指定など医療の進歩や社会の変化とともに変革を遂げ、地域から信頼され、ご支えいただける病院となれるよう努力を重ねております。「病院の要は人材」であり、職員が安心して働ける職場環境づくりと、やりがいを感じられる体制作りにも注力しています。

○ 薬剤部門の業務紹介

薬の専門家として薬物療法の有効性と安全性を保証する薬剤業務に取り組んでいます。患者さんや医療スタッフが医薬品を適正使用出来るように病棟薬剤師を常駐し、的確な薬剤情報提供や業務支援を心掛けています。チーム医療の活動において、薬剤師が積極的に参加し、その職能を発揮しています。薬剤師としての生涯教育環境を整え、資格取得の支援を行っています。また、薬剤師の業務負担軽減として、機械化や調剤補助者へのタスクシェア/タスクシフトも積極的に進めています。



採用情報

- 【勤務時間】** 平日 8:30～17:00(1時間休憩あり)
土曜 8:30～12:45(第2・4週)
※日当直業務あり
- 【休日休暇】** 日曜、土曜(第1・3・5週)、祝祭日、盆休(8/15)、
年末年始(12/29～1/3)、年次有給休暇20日(新規採用は入職時5日、採用6ヵ月後に5日初年度10日付与)
夏季休暇、慶弔休暇、育児休暇、介護休暇、産前産後休業制度等
- 【福利厚生】** 社会保険完備(健康保険、厚生年金、雇用保険、労災保険)、
交通費支給、車通勤可(駐車場無料)、住宅手当、職員寮あり、
院内保育園利用可、退職金制度、資格取得支援制度、
契約保養所特別割引 等

施設基本情報

- 【住所】** 栃木県佐野市堀米町1728
- 【薬剤部門】** 薬剤師数 27名
事務 3名、調剤補助 5名
院外処方箋発行率 88%
薬剤管理指導件数 860件/月
処方箋発行枚数 入院155枚・外来56枚・注射293枚/日

社会医療法人財団佐野メディカルセンター

佐野市民病院

Sano city hospital

○ 施設の特徴

2018年4月より民営化され、社会医療法人財団佐野メディカルセンターが運営している佐野市田沼町の病院です。市民の皆様に安心・安全・満足いただける存在を目指して、医療をはじめ介護や健康増進の分野でも力を尽くしています。

○ 薬剤部門の業務紹介

現在薬剤部は、薬剤師6名、事務員1名で業務を行っており、主な業務は、調剤業務、注射調剤業務、医薬品情報管理業務、医薬品管理業務、抗がん剤調製業務、薬剤管理指導業務などを行い、感染対策チームや栄養サポートチームなどのチーム医療や院内感染対策委員会、医療安全管理委員会などの各委員会へ積極的に参加をしています。



採用情報

- 【勤務時間】 8:30～17:30(休憩60分)
 【休日】 日曜、祝日、夏季休暇3日、週休二日制
 年間休日数121日
 【福利厚生】 家族手当、住宅手当、
 通勤手当実費支給 上限月額50,000円
 昇給 月あたり1.00%～3.00%(実績)
 賞与 年2回 計3.20ヶ月分(実績)
 【加入保険】 雇用保険、労災保険、健康保険、厚生年金

施設基本情報

- 【住 所】 栃木県佐野市田沼町1832番地1
 病床数 199床
 診療科 内科、循環器内科、消化器外科、
 血管外科、消化器外科、整形外科、皮膚科 他
 【薬剤部門】 薬剤師数 6名
 院外処方箋発行率 97.9%
 薬剤管理指導件数 約350件/日
 院外処方箋発行枚数 約3800枚/月

学校法人 自治医科大学

自治医科大学附属病院

自治医科大学附属さいたま医療センター

○ 施設の特徴

自治医科大学附属病院は、安全で質の高い医療の提供により地域に貢献するとともに、大学病院・特定機能病院として、最先端医療の進歩に寄与し続けています。

本学の教育理念を実践に移す場としての機能を果たすため、優秀なスタッフと医療施設の整備とがあいまって、充実した臨床教育の場を形成するとともに、地域社会の福祉向上と患者の信頼が得られるようきめ細かな配慮に努めています。

○ 薬剤部門の業務紹介

薬剤部では、医薬品の調剤、製剤、供給管理、情報提供、TDM(薬物血中濃度モニタリング)、病棟薬剤業務および服薬指導等を通じ、医薬品の安定供給と適正使用に貢献しています。大学病院という特性上、感染症科・臨床腫瘍科・生体肝移植部門・急性期病棟・医療安全部門、臨床試験部門など他部門との関わりも強く、また、特定機能病院の役割を果たすために、医療の質向上安全推進センターや感染制御部には専従の薬剤師を配置しています。また、薬剤師として研鑽を積める環境はもとより、ワークライフバランスを重視した職場環境作りにも取り組んでいます。*見学会・説明会:随時対応しております。(Webなどでの個人説明会、ご質問など対応可)



採用情報

- 【勤務時間】 原則として、8:30～17:15
 【給 与】 原則、国家公務員に準じて支給
 他諸手当別途支給(通勤手当等)
 【休日】 週休2日制、産前・産後休暇、育児休暇、傷病休暇、
 特別休暇(夏季休暇、誕生日休暇等)等
 【福利厚生】 食料半額補助、医療費減免、結婚・出産手当
 金制度等あり 日光研修所、北軽井沢山荘の他、
 日本私立学校振興・共済事業団保養施設利用可

施設基本情報

- 【住 所】 栃木県下野市薬師寺3311-1
 病床数 1132床
 診療科数 47診療科
 【薬剤部門】 薬剤師数 106名
 院外処方箋発行率:約97%
 3年後新卒定着率:100%
 日本医療薬学会医療薬学専門薬剤師
 研修施設・がん専門薬剤師研修認定
 施設・薬物療法専門薬剤師研修施設等

ホームページは
こちら▼

医療法人慈啓会 白澤病院

ホームページは
こちら▼



○ 施設の特徴

創立 50 周年を迎えた歴史ある地域密着型の総合病院です。「慈愛と奉仕の精神で保健・医療と福祉を行い、地域社会に貢献」することを基本理念とし、関連施設とともに宇都宮市北部の地域医療を担っています。同時に慢性疾患、意識障害、神経難病の方などを対象とした入院医療機関でもあり、慢性期医療を中心に行っています。令和 6 年度から MRI を導入し、認知症をはじめ種々の疾患に対して、より詳細な検査ができるようになりました。

○ 薬剤部門の業務紹介

入院患者さんを対象とした業務が中心であり、調剤、入退院支援、薬剤管理指導、医薬品管理や医薬品情報管理などを行っています。特に慢性疾患を抱えた患者さんが多く、一人ひとりの服用数も多いため、ポリファーマシーを意識した服薬支援を部員一丸となって実施しています。



採用情報

常勤薬剤師募集中

【勤務時間】 8:30~17:30(休憩12:45~13:45) 残業なし

【休日】 年間休日126日、4週8休制(日祝は原則休み)

【福利厚生】 健康保険、厚生年金、各種保険完備

施設基本情報

【住 所】 栃木県宇都宮市白沢町1813-16

病床数 159床

診療科 内科、呼吸器内科、循環器内科、神経内科、他

【薬剤部門】 薬剤師数 3名

院外処方箋発行率 91%

薬剤管理指導件数 60件/月

処方箋発行枚数 25枚/日



Shin-Oyama City Hospital

地方独立
行政法人

新小山市市民病院

地域医療支援病院

○ 施設の特徴

県内でも数少ない公立病院として、「皆様から信頼され必要とされる地域密着型の急性期中核病院を確立する」を理念とし、Only One Hospital を合言葉に県南地区の医療を支えています。2016 年に新規移転した当院は、市民の健康づくりの森や医療・介護総合支援センターに近接し、市民の健康・医療・福祉の拠点となっています。

○ 薬剤部門の業務紹介

当院では、特に病棟業務に力を入れており、全病棟に薬剤師を配置しています。服薬指導やカンファレンスへの参加、多職種でのチーム医療などを行い、患者さんに安心かつ安全な薬物療法の提供に努めています。「何でもできる薬剤師」を目標に、入局された新人薬剤師への初期研修に特に力を入れており、ジェネラリストを目指していただいた後、各専門薬剤師指導のもと、専門資格の取得を目指していただきます。一緒に臨床をやりませんか！



採用情報

【勤務時間】 8:30~17:15

【給 与】 当院の規程に基づき決定します。

【休日】 完全週休二日制(土・日)・祝日・年末年始(日・当直有)

【試験内容】 書類選考・適正検査・小論文・面接

詳しくは病院HPをご参照ください。

※見学は随時受け付けています。

施設基本情報

【住 所】 栃木県小山市大字神鳥谷2251番地1

【連絡先】 0285-36-0200(代)

【病床数】 300床

【診療科】 内科、外科(全30科)

【薬剤部門】 薬剤師数 24名

院外処方箋発行率 98.9%

薬剤管理指導件数 700件/月

処方箋発行枚数 250枚/日

ホームページは
こちら▼



独立行政法人 国立病院機構 栃木医療センター



ホームページは
こちら



○ 施設の特徴

国立病院機構（NHO）の病院で、救急告示病院、エイズ地方拠点病院、栃木県がん治療中核病院、災害医療地方拠点施設（栃木県）、第二種感染症指定医療機関、二次救急病院群輪番制病院、小児救急指定病院（宇都宮市）、地域医療支援病院、栃木県 DMAT 指定病院、紹介受診重点医療機関に指定されている総合診療が可能な急性期を中心とした中核的機能を持つ医療施設です。

○ 薬剤部門の業務紹介

調剤、無菌製剤調製、医薬品情報管理、病棟薬剤業務はもとより、ポリファーマシーカンファレンス等各種チーム医療への参加、入院サポートセンター、薬剤師外来等様々な業務を行っています。また、人材育成を進め専門資格取得のための支援を行います。

採用情報

採用は関東信越グループ32病院を一括採用試験で行っています。
※希望を伝えることは可能です。
詳細については国立病院機構関東信越グループ
薬剤師採用情報をご確認下さい。



薬剤師採用情報▶

施設基本情報

- 【住 所】 栃木県宇都宮市戸祭1-10-37
 病床数 350床
 診療科 内科、リウマチ膠原病内科、小児科、外科、
 整形外科、脳神経外科、皮膚科、
 小児外科、泌尿器科、眼科、耳鼻咽喉科、
 歯科口腔外科 他 全31科を標榜
- 【薬剤部門】 薬剤師数(非常勤含む) 17名
 院外処方箋発行率(R5年度) 86.5%
 薬剤管理指導件数(R5年度月平均) 497件
 処方箋発行枚数(R5年度1日平均) 160枚



地方独立行政法人 栃木県立がんセンター

○ 施設の特徴

専門的ながん医療を提供する病院で都道府県がん診療連携拠点病院に指定されています。

「学問（Philosophy）に裏付けられた最高の技術（Art）を愛の心（Humanity）で県民の皆様に提供します」を基本理念としています。がん診療の地域連携協力体制の構築、がん患者と家族に支援・情報提供も行っていきます。がんゲノム医療連携病院に指定されています。

○ 薬剤部門の業務紹介

基本理念に基づき、都道府県がん診療連携拠点病院の薬剤師として、部員一人一人が力を発揮できるような体制作りを行い、チームワーク力を最大限に活かして患者さんから信頼される薬剤部、薬剤師を目指し業務展開に取り組んでいます。新人薬剤師に対しては、人材育成プログラムのほか、学会参加や学会発表指導等を行っており、自己研鑽を考えている方には適した環境です。最新の専門知識や技術の習得も可能です。



採用情報

新卒の薬剤師の採用に関する情報は、3月1日にホームページに掲載します。

- 【身 分】 法人職員
 【勤務時間】 8:30～17:15
 【給 与】 293,000円～(2025年4月現在)
 【休 日】 週休2日制(土日祝日:AM日直3名)
 年次有給休暇 年間20日
 特別休暇(リフレッシュ最大6日、結婚等)
- 【福利厚生】 地方職員共済組合、雇用保険に加入、健康管理事業、各種貸付など福利厚生面も充実しています。

施設基本情報

- 【住 所】 栃木県宇都宮市陽南4-9-13
 【薬剤部門】 薬剤師数 18名(定数)
 薬剤ハートナ(助手) 3名
 薬剤SPD(業務委託) 4名
 院外処方箋発行率 94.7%
 (2025年9月30日現在)

ホームページは
こちら▼



病院 薬剤部



一般財団法人とちぎメディカルセンター
とちぎ
メディカルセンター
しもつが

○ 施設の特徴

栃木地区の基幹病院として栃木県がん治療中核病院や栃木県脳卒中地域拠点医療機関、地域医療支援病院などの指定を受け、急性期医療の役割を担っています。コロナ禍においては第二種感染症指定医療機関として対応にあたってきました。現在は救急患者の受け入れに注力しており、着実に成果が上がってきております。

○ 薬剤部門の業務紹介

病棟薬剤業務や薬物治療を通じて、医療現場での専門的な知識と実務経験を積み、薬剤師としてのスキルをさらに高めることができます。患者さんに最適な医療を提供するため、一緒に働いてくれる薬剤師の皆様をお待ちしております。

☆見学大歓迎です☆

<職員の声>

- ・歳が近い先輩が多く、わからないことを質問しやすいです(2年目)
- ・とても風通しの良い職場です。薄着をしてみると風邪ひいちゃいます(笑)(?年目)
- ・働きやすい職場です。現在パパ育休取得中。(6年目)



採用情報

- 【勤務時間】 8:30~17:15(休憩60分) ※日当直勤務体制あり
 【休日休暇】 年間休日123日(昨年度実績)、年次有給休暇10日(初年度)、リフレッシュ休暇3日、創立記念日、年末年始、人間ドック休暇など
 【福利厚生】 社会保険完備(健康保険、厚生年金、雇用保険、労災保険)、財形、退職金制度(勤続3年以上)、選択制確定拠出年金、託児所設置、人間ドック利用無料(法人施設内・30歳以上)、薬剤師会会費半額補助など

施設基本情報

- 【住 所】 栃木市大平町川連420-1
 薬剤師数 14名
 院外処方箋発行率 92%
 薬剤管理指導件数 240件/月
 【薬剤部門】 処方箋発行枚数 350枚/日
 (2025年11月1日現在)

ホームページは
こちら▼



一般財団法人とちぎメディカルセンター
とちぎ
メディカルセンター
とちのき

○ 施設の特徴

栃木市内の3病院の統合再編により、現在は慢性期医療、緩和ケアおよび回復期リハビリテーションの拠点としての役割を担っています。また在宅療養後方支援病院として在宅医療担当医と連携し、入院が必要な際の受け入れを行っています。同法人内に急性期病院や介護老人保健施設などがあり、地域における切れ目のない医療・介護の提供に取り組んでいます。

○ 薬剤部門の業務紹介

当院は慢性期病院のため、入院は基本予約入院で緊急入院はほとんどありません。自分たちのペースで仕事ができます。服薬管理指導では患者さんとじっくり向き合い、退院に向けてポリファーマシーの解決や服薬管理をしやすいように薬剤の調整や支援を行います。チーム医療では、NST、排尿自立支援、褥瘡、感染、安全など多職種でラウンド、カンファレンスを行い、患者さんが安心して治療に専念できるようサポートしています。

夜間はオンコール対応のため、子育て中の薬剤師にも負担が少なく働きやすい環境だと思えます。



採用情報

- 【勤務時間】 8:30~17:15(休憩60分)
 ※日直、遅番、夜間オンコール勤務体制あり
 【休日休暇】 年間休日123日(昨年度実績)、年次有給休暇10日(初年度)、リフレッシュ休暇3日、創立記念日、年末年始、人間ドック休暇 など
 【福利厚生】 社会保険完備(健康保険、厚生年金、雇用保険、労災保険)、財形、退職金制度(勤続3年以上)、選択制確定拠出年金、託児所設置、人間ドック利用無料(法人施設内・30歳以上)、薬剤師会会費半額補助など

施設基本情報

- 【住 所】 栃木市大町39-5
 【薬剤部門】 薬剤師数 5名
 院外処方箋発行率 99%
 薬剤管理指導件数 100件/月
 処方箋発行枚数 110枚/日
 (2025年11月1日現在)

ホームページは
こちら▼





獨協医科大学病院

Dokkyo Medical University Hospital

○ 施設の特徴

高度な医療を提供する医療機関として承認された特定機能病院です。栃木県全域の基幹病院として、三次救急医療、高度救急医療の提供に努めております。また、地域災害・地域がん診療連携や小児・母子医療など、各種の拠点病院として、地域医療の一端を担っております。

理念の一つに「良質な医療人の育成」を掲げ、臨床・研究はもちろん、教育へも力を注いでいます。

○ 薬剤部門の業務紹介

全病棟に薬剤師を配置し、医療安全および薬物療法の質の向上に努めています。ICT・NST・がん化学療法・緩和ケア・褥瘡対策などのチーム医療にも積極的に参加し、薬学的管理を行う上で、その専門性を発揮しています。

また、研修施設として、薬学生はもちろんのこと様々な研修生の受け入れを行っています。



詳しくはこちら・・・薬剤部公式 Instagram



採用情報

- 【就業時間】 8:30～17:00 ※4週8休制
- 【給与】 当院の規定に基づき決定
- 【休日】 日曜、祝日、第3土曜、年末年始、開学記念日
※日・当直あり
- 【福利厚生】 教職員寮、敷地内に認可保育施設あり、
医療費(入院室料)減免制度
- 【選考方法】 書類選考、筆記試験(一般教養・小論文)、面接
*詳しくは病院ホームページをご参照ください

施設基本情報

- 【住所】 栃木県下都賀郡壬生町大字北小林880
- 病床数 1,195床
- 診療科 救急・集中治療科、
小児科等 全33科
- 【薬剤部門】 職員数 2,950名
- 薬剤師数 91名
- 院外処方箋発行率 86%
- 薬剤管理指導件数 3,500件/月

ホームページは
こちら▼



日本赤十字社
Japanese Red Cross Society

那須赤十字病院

○ 施設の特徴

那須赤十字病院は、昭和24年の創立以来、栃木県北地域の中核医療機関として地域医療を支えてきました。「マイタウン・マイホスピタル～地域に根ざし、ともに歩み、心ふれあう病院に～」を基本理念に、患者さん中心の医療を提供しています。地域唯一の三次救命救急指定病院として24時間体制の救急医療を担い、地域がん診療連携拠点病院として集学的治療を行うなど、高度な医療機器を活用し、専門性の高い医療を提供しています。

○ 薬剤部門の業務紹介

薬剤部は調剤課、病棟薬剤課、薬品管理課、化学療法課の4課体制で構成されています。全病棟に薬剤師を配置しチーム医療を軸に「急性期医療」から「がん化学療法」「緩和医療」の幅広い範囲において最適な薬物療法を支援しています。また、患者さんの安全性を確保する為に最新のエビデンスやガイドラインを基に個別薬物治療を提案します。日々のカンファレンスに参加する事で医師の他、多職種間で診療計画を共有する事ができファーマシューティカルケアを実践しています。



採用情報

- 【勤務形態】 平日8時30分～16時51分、土曜日8時30分～12時30分
宿日直あり、週労働時間38時間45分
- 【給与・手当】 基本給 253,200円(令和7年10月31日現在)
*通勤・住居・扶養・時間外・深夜手当等
*通勤手当上限 31,600円、住居手当上限 28,500円
- 【賞与】 賞与年2回 昇給年1回
- 【休日】 第2・4・5土曜日、日曜日、祝日年末年始(12月29日～1月3日)
創立記念日(7月1日)
- 【休暇】 有給休暇年24日(夏季休暇3日含)、特別有給休暇(結婚・忌服等)、介護休暇、育児休暇等
- 【社会保険等】 健康保険、厚生年金、厚生年金基金、雇用保険、労災保険等加入、
【福利厚生】 永年勤続表彰、託児所、互助会(各種スポーツクラブ・職員旅行・親睦会)、
日本赤十字社職員福利厚生事業(グループ保険・自動車保険・日赤積立年金等)

施設基本情報

- 【住所】 栃木県大田原市中田原1081-4
- 病床数 450床(29診療科)
- 【薬剤部門】 (令和7年10月31日現在)
薬剤師数 28名 / 薬剤助手 3名
院外処方箋発行率 99.4%
薬剤管理指導件数 2102件/月
薬剤管理指導実施率 94.9%
がん化学療法: 外来413件/月、入院150件/月

ホームページは
こちら▼





医療法人 圭明会
原眼科病院

○ 施設の特徴

当院は、1913年創立の眼科単科病院です。Quality of Life Quality of Vision(良い人生に良い視機能を)をモットーに、日々診療を行っています。

白内障や緑内障をはじめ、網膜硝子体疾患や、結膜炎、近視等の疾患など、幅広い疾患の診療を行っています。患者さんは、宇都宮市内だけでなく、県内や県外からもお越しいただいています。病棟には30床の入院ベッドを備え、白内障、緑内障、網膜硝子体、眼瞼等の手術を行っています。また、眼圧日内変動の検査などにも対応しています。2025年の手術実績は、白内障手術1,711件、緑内障手術694件、網膜硝子体手術47件、眼内レーザー手術609件、翼状片手術12件、眼瞼下垂手術11件、眼瞼内反症手術6件となっています。

○ 薬剤部門の業務紹介

当院では、入院患者の調剤業務、外来患者への説明、DI業務などを主に行っています。また、様々な委員会に所属(医薬品安全、医療安全、感染対策等)し、多職種で活動をしています。



採用情報

直接お問い合わせください。
TEL: 028-636-5233(代) 担当:武井

施設基本情報

【住 所】 栃木県宇都宮市西1丁目1-11
病床数 30床
診療科 眼科
【薬剤部門】 薬剤師数 1名
院外処方箋発行率 100%
【勤務時間】 9:00~18:00(休憩1時間あり)
日曜日、祝日、水曜日 完全週休2日制
年末年始4日(12月31日~1月3日)
当直、日祝日出勤なし

ホームページは
こちら▼



医療法人 卓和会
藤井脳神経外科病院
Fujii Neurosurgical Hospital

○ 施設の特徴

平成元年に開院した当院では、脳神経外科疾患の急性期から慢性期までにわたり、支え合い、分かち合える医療を目指しています。共に学び、共に育つこと、共に考え、共に創ること。そして、共に働き、共に思い、共に和むことを通じ、良質な医療の実現を目指しています。

○ 薬剤部門の業務紹介

- ・調剤業務、注射業務のほか、病棟薬剤師を配置して薬剤管理や服薬指導を行っています。医師や病棟スタッフと気軽にコミュニケーションをとれる環境が魅力です。
- ・薬剤業務の他に ICT や NST、医療安全、褥瘡対策、せん妄・認知症ケアサポートチームなどの委員会にも携わりチーム医療の一員として活動しています。



採用情報

【勤務時間】 月・火・木・金 8:30~17:30(休憩1時間)
水・土 8:30~12:30
【給 与】 250,000円~(2025年11月現在)
基本給220,000円~、資格手当30,000円 等
【休 日】 123日(日曜、祝日、年末年始、水土PM分)
【給与昇給】 賞与年2回 昇給年1回
【福利厚生】 各種社会保険加入、退職金制度、定期健康診断
育児介護休業制度、保育施設有、医療費減免制度、院内食堂

施設基本情報

【住 所】 栃木県宇都宮市中岡本町461-1
【薬剤部門】 薬剤師数 4名
院外処方箋発行率 98%
薬剤管理指導件数 30件/月
処方箋発行枚数 35枚/日
(R7年11月25日現在)

ホームページは
こちら▼



医療法人宏仁会
本庄記念病院
医療法人宏仁会
本庄記念病院

ホームページは
こちら▼



○ 施設の特徴

地域に密着した中規模病院として、地域住民の健康と生活を支える医療を提供しています。医療から介護まで切れ目のない支援を目指し、包括ケア病棟や療養病棟を備え、在宅復帰や長期療養に対応しています。

また、リハビリテーションやデイケアにも注力し、チーム医療を通じて多職種が協働しています。地域の医療機関・介護施設・行政との連携を重視し、患者さん一人ひとりに寄り添う医療・ケアを実践しています。

○ 薬剤部門の業務紹介

- 一般調剤業務(入院・外来)注射薬払出
 - 混注業務(化学療法)
 - 医薬品管理業務(在庫管理、医薬品情報管理、持参薬管理)
 - 血液製剤管理
 - 病棟業務(入院時薬剤師面談、退院時服薬指導)
- 入院患者と入院前に面談をし服薬アドヒアランスを確認や持参薬の鑑別を行い医師、看護師との連携をしています。退院後も安心して薬を服用できるように退院時指導も行っています。
- 入院患者の薬は電子カルテより発行された処方箋を基に調剤を行っています。
- 入院中から在宅まで安心のできる薬物療法を心がけています。



採用情報

- 【勤務時間】 8:30~17:30(休憩時間60分)
 【給与】 当院規定に基づき決定
 【休日】 4週8休(年間休日111日)シフト制
 【福利厚生】 健康保険、厚生年金、雇用保険、労災保険
 退職金制度あり
 【待遇】 昇給、賞与、通勤手当、育児休暇制度、
 介護休暇制度、見学・面接可(随時)

施設基本情報

- 【住所】 〒326-0831 栃木県足利市堀込町2859
 【薬剤部門】 薬剤師数 3名
 院外処方箋発行率 98.9%
 院外処方箋発行枚数 91枚/日
 入院処方箋発行枚数 24枚/日
 (令和7年現在)

社会医療法人 中山会
鷺谷記念病院

社会医療法人 中山会 鷺谷記念病院

○ 施設の特徴

昭和46年6月に鷺谷整形外科診療所として開設し、現在では整形外科だけでなく内科、ペインクリニック内科、皮膚科等を併設して、急性期から慢性期の治療まで行っています。周辺の医療介護施設、グループ施設と協力し、地域完結型医療を担っています。

○ 薬剤部門の業務紹介

外来は院外処方なので、主に入院患者さまの調剤業務、薬剤管理指導業務、医薬品管理業務、医薬品情報管理業務を行っています。

また、褥瘡対策チームなど様々なチーム医療や委員会に参加しています。

ホームページは
こちら▼

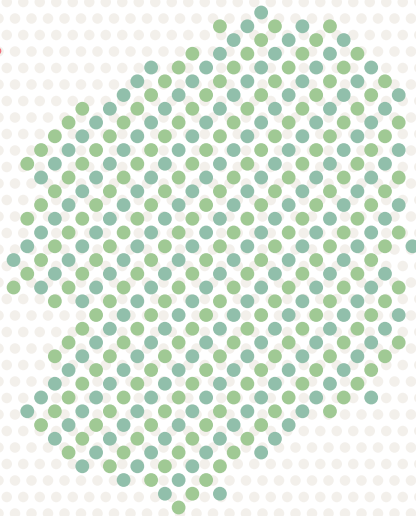


採用情報

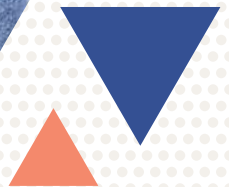
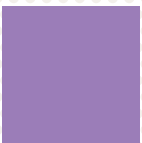
- 【勤務時間】 8:30~17:30(休憩60分あり)
 【給与】 261,000円~
 【休日】 週休2日(シフト制)
 年間休日123日(2024年度実績)
 【福利厚生】 健康保険・厚生年金・雇用保険・労災保険・
 育児休暇制度など

施設基本情報

- 【住所】 栃木県宇都宮市下荒針町3618
 【薬剤部門】 薬剤師数 2名
 院外処方箋発行率 99.96%
 薬剤管理指導件数 60件/月
 入院処方箋発行枚数 30枚/日
 (令和7年11月1日現在)



LET'S WORK IN TOCHIGI



栃木県 保健福祉部 医薬・生活衛生課

〒320-8501 栃木県宇都宮市塙田1-1-20

