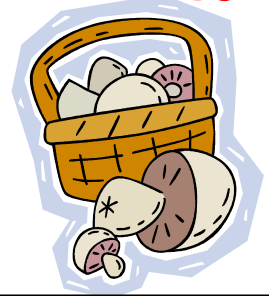


毒キノコによる食中毒に注意!!

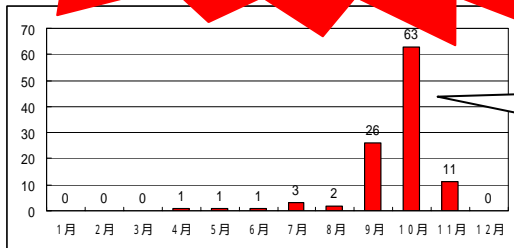
栃木県内では、毎年夏から秋にかけて、毒キノコによる食中毒が多く発生しています。キノコの毒はたいへん強く、なかには食べてから短時間で死亡するものもあります。



- 毒キノコの中には、食べられるキノコとよく似た、専門家でも見分けのつきにくいものが多いです。
- 毒キノコによる食中毒は、地味な色でいかにも美味しそうに見える毒キノコを、食べられるキノコとまちがえて食べてしまった例が多くなっています。
- もらったきのこを無条件に信用し食中毒が発生するケースも少なくありません。

全国ワースト3位!

平成7年～18年までに50件のきのこによる食中毒が発生し、全国第3位の発生県となりました。



9～11月に多く発生します!!

昭和30年～平成17年栃木県での発生状況



キノコの毒は調理しても消すことはできません! キノコの毒を消す調理法のほとんどは迷信です。

こんな話はだまちがい!!!

- × ナスといっしょに煮たり焼いたりすれば大丈夫
- × タテに裂けるキノコは大丈夫
- × 虫が食べているキノコは大丈夫
- × 地味な色のキノコは大丈夫



毒キノコ食中毒を防ぐポイント



防御1 はっきり食べられることがわかっているキノコだけ

を採りましょう&食べましょう。(もらったキノコも同じです。)



防御2 少しでも不安のあるときは専門家に見てもらるか、捨ててしまいましょう。(「自称名人」、「素人鑑別」は危険です)



防御3 安易なおすそ分けはやめましょう。



防御4 キノコ狩りや調理の時は毒キノコが混ざっていないことを確認しましょう。(絶対大丈夫と思っても食べる前には再確認!!)



「食」の安全に関する情報はインターネットで!!

栃木県 食の安全安心

<http://www.pref.tochigi.jp/life/shokuseikatsu/anzen/info.html>



栃木県 保健福祉部 生活衛生課

電話 028-623-3109

Fax 028-623-3116

e-mail eisei@pref.tochigi.jp

- お問い合わせはお近くの健康福祉センターへ -