

栃木県保健環境センター

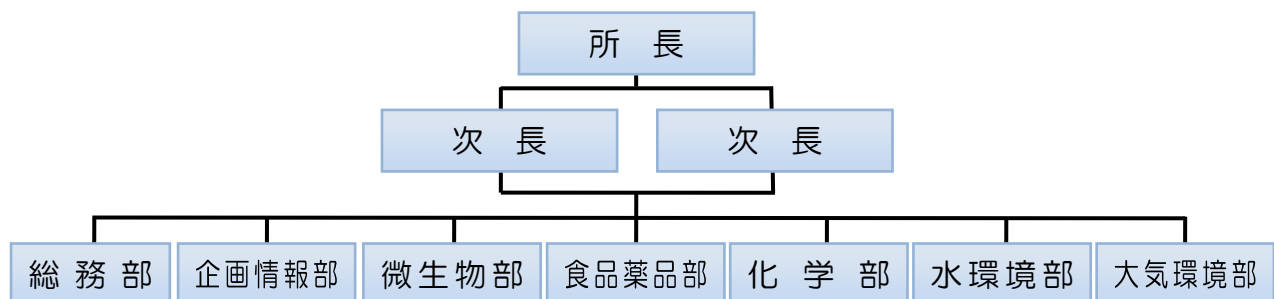
Tochigi Prefectural Institute of Public Health and Environmental Science

はじめに

栃木県保健環境センターは、栃木県における保健と環境に関する分野の科学的・技術的中核機関として関係行政機関との連携の下、試験検査、調査研究、技術的支援及び情報提供を行っている。

- 行政機関からの依頼試験検査
- 保健環境行政上必要な調査研究
- 保健所職員・民間機関等に対する技術指導及び研修
- 保健・環境行政に関する情報の収集と提供

組織



各部の業務内容

総務部

- ・ 予算・決算及び人事・給与に関する事務
- ・ 施設及び設備の保守、備品等の維持管理

企画情報部

- ・ 調査研究についての企画調整及び評価に関する業務
- ・ 保健や環境に関する情報の収集、管理、解析及び提供
- ・ 栃木県気候変動適応センターに関する業務
- ・ 保健環境学習の実施、施設見学及び関係機関職員の研修の受け入れ
- ・ 栃木県感染症情報センターの運営
- ・ 環境マネジメントシステムの運用



調査研究の評価



微生物部

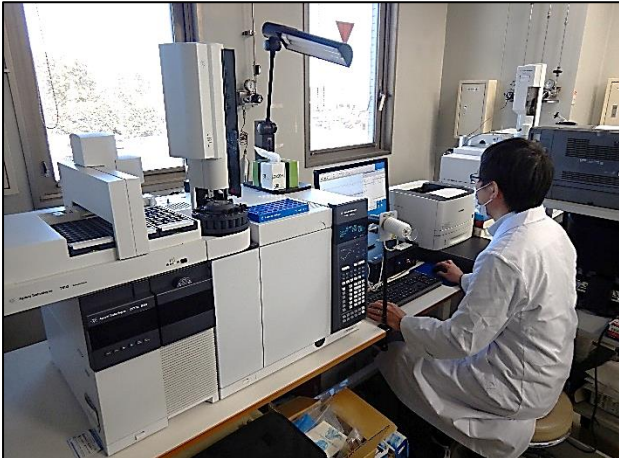
- ・ 感染症発生動向調査病原体検査（細菌、ウイルス等）
- ・ 感染症流行予測調査事業にかかる検査
- ・ 食中毒起因菌、下痢症ウイルス等の詳細な解析
- ・ 新型コロナウイルスの全ゲノム解析
- ・ 試験検査機関に対する技術指導支援及び外部精度管理
- ・ 微生物学、公衆衛生学、疫学に関する調査研究

◀細菌の性状を様々な培地で解析（微生物部）

食品薬品部

- 食品中の残留農薬、残留動物用医薬品の検査
- 遺伝子組換え食品、アレルギー（アレルギー物質）を含む食品の検査
- 食品細菌及び食品添加物等の検査
- 医薬品、医療機器、家庭用品、薬物等の検査
- 食品衛生及び医薬品等に関する調査研究

食品中の残留農薬の検査（食品薬品部）▶



化学部

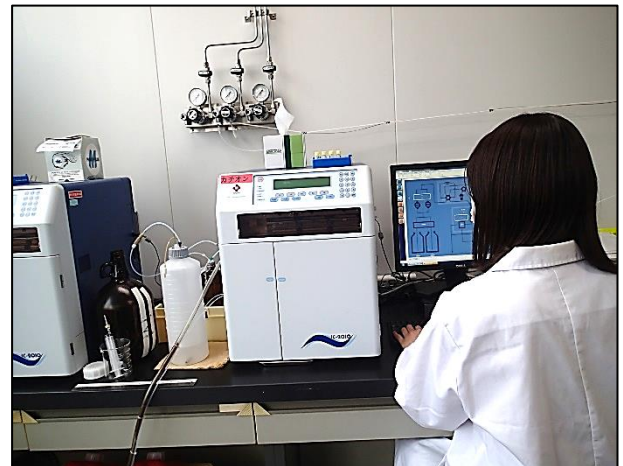
- 廃棄物に関する試験検査及び調査研究
- 土壌汚染に関する試験検査及び調査研究
- 生活環境に関する調査研究
- 県内の環境中に流出する廃プラスチック類に関する調査

◀ガスクロマトグラフ質量分析計による
農薬の分析（化学部）

水環境部

- 河川水（水生生物を含む）、湖沼水、工場・事業場排水及び地下水等に関する試験検査並びに調査研究
- 奥日光水域の湖沼に関する調査（植生調査等）
- 越境大気汚染モニタリング（陸水調査）
- 水環境における化学物質環境実態調査
- 技術指導支援及び外部精度管理調査

イオンクロマトグラフ法による
イオン成分分析（水環境部）▶



大気環境部

- 有害大気汚染物質モニタリング調査、PM2.5成分分析調査に関する試験検査
- 大気環境中のアスベストに関する試験検査
- PM2.5(微小粒子状物質)、光化学オキシダントに関する調査研究
- 環境放射能に関する調査
- 騒音振動に関する調査研究
- 悪臭に関する調査研究

◀有害大気汚染物質のサンプリング（大気環境部）

