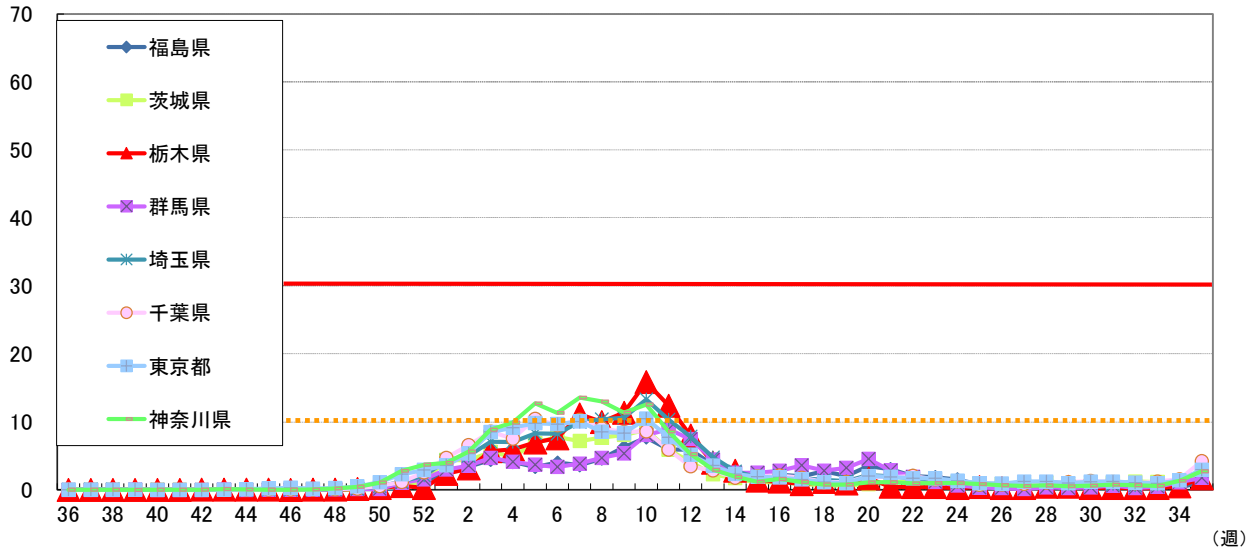


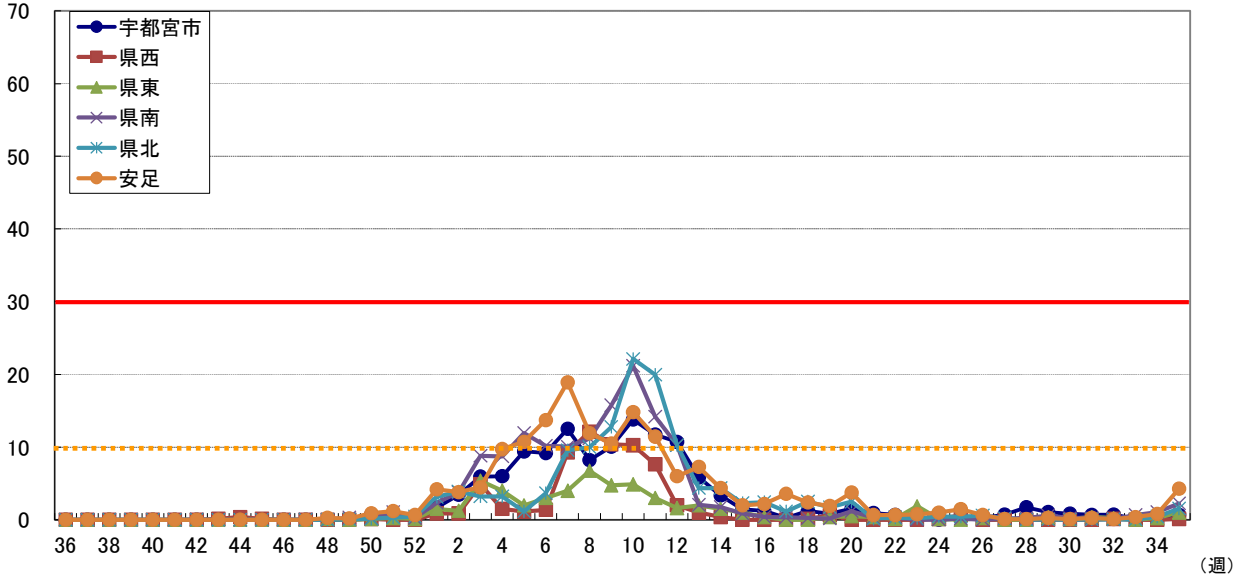
インフルエンザ(22-23シーズン)

(件) (感染症発生動向調査に基づく近県の定点当たり報告数)

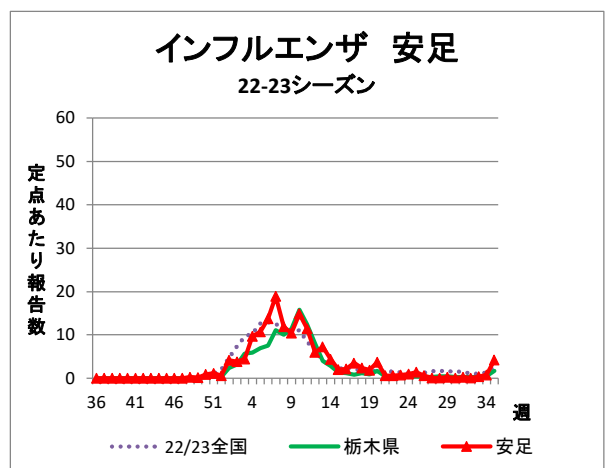
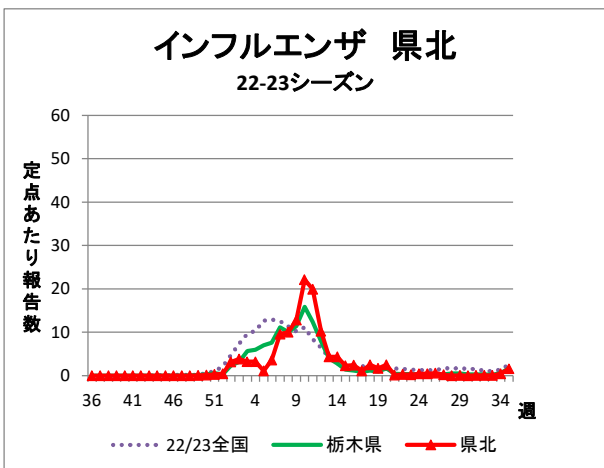
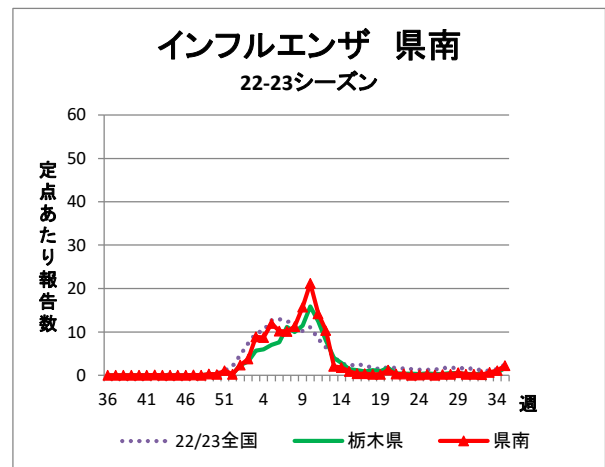
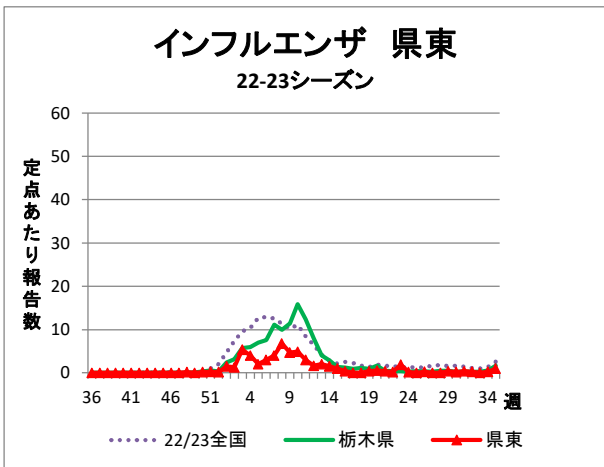
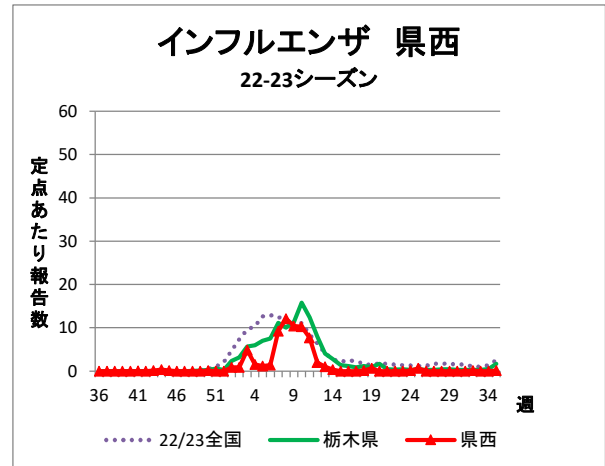
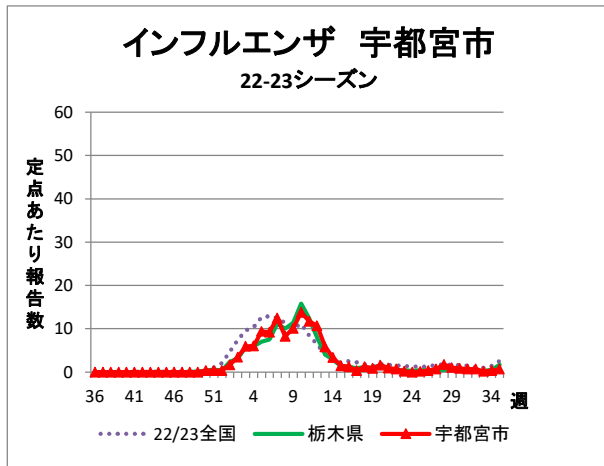


インフルエンザ(22-23シーズン)

(件) (感染症発生動向調査に基づく保健所管内別定点当たり報告数)



..... 注意報基準値 (定点当たり10.0)
 ————— 警報開始基準値 (定点当たり30.0)



インフルエンザ 定点当り報告数

2022-2023シーズン

	福島県	茨城県	栃木県	群馬県	埼玉県	千葉県	東京都	神奈川県	全国	宇都宮市	県西	県東	県南	県北	安足
第 36 週	0.00	0.00	0.00	0.00	0.02	0.03	0.02	0.01	0.03	0.00	0.00	0.00	0.00	0.00	0.00
第 37 週	0.00	0.01	0.00	0.00	0.05	0.00	0.02	0.01	0.02	0.00	0.00	0.00	0.00	0.00	0.00
第 38 週	0.00	0.01	0.00	0.00	0.04	0.00	0.02	0.01	0.02	0.00	0.00	0.00	0.00	0.00	0.00
第 39 週	0.00	0.00	0.00	0.01	0.01	0.02	0.01	0.00	0.01	0.00	0.00	0.00	0.00	0.00	0.00
第 40 週	0.00	0.03	0.00	0.00	0.02	0.03	0.00	0.03	0.01	0.00	0.00	0.00	0.00	0.00	0.00
第 41 週	0.00	0.02	0.00	0.00	0.00	0.02	0.00	0.02	0.02	0.00	0.00	0.00	0.00	0.00	0.00
第 42 週	0.00	0.00	0.01	0.00	0.01	0.00	0.00	0.01	0.02	0.00	0.00	0.00	0.06	0.00	0.00
第 43 週	0.00	0.00	0.01	0.01	0.01	0.00	0.02	0.12	0.03	0.00	0.13	0.00	0.00	0.00	0.00
第 44 週	0.01	0.00	0.04	0.00	0.01	0.01	0.08	0.04	0.06	0.00	0.38	0.00	0.00	0.00	0.00
第 45 週	0.01	0.00	0.01	0.01	0.02	0.02	0.21	0.01	0.08	0.00	0.13	0.00	0.00	0.00	0.00
第 46 週	0.00	0.03	0.00	0.03	0.02	0.03	0.30	0.03	0.11	0.00	0.00	0.00	0.00	0.00	0.00
第 47 週	0.02	0.08	0.01	0.02	0.03	0.06	0.18	0.06	0.11	0.00	0.00	0.00	0.06	0.00	0.00
第 48 週	0.04	0.03	0.05	0.10	0.06	0.09	0.26	0.20	0.13	0.00	0.00	0.13	0.00	0.00	0.27
第 49 週	0.07	0.03	0.11	0.14	0.18	0.18	0.50	0.45	0.25	0.00	0.00	0.00	0.29	0.07	0.18
第 50 週	0.10	0.28	0.30	0.11	0.48	0.55	1.12	1.05	0.53	0.33	0.13	0.13	0.18	0.14	0.91
第 51 週	0.24	0.43	0.55	1.05	1.23	1.15	2.30	2.79	1.06	0.28	0.00	0.25	1.06	0.29	1.18
第 52 週	1.19	1.33	0.30	1.57	2.08	2.57	2.94	3.70	2.05	0.28	0.00	0.13	0.24	0.43	0.64
第 1 週	2.66	4.41	2.36	3.01	4.31	4.71	3.60	3.96	4.73	1.67	0.88	1.50	2.35	3.14	4.18
第 2 週	3.41	4.36	3.14	3.56	5.01	6.56	5.32	5.63	7.37	3.44	0.88	1.25	3.76	3.86	3.82
第 3 週	4.40	5.58	5.70	4.71	7.09	8.53	8.50	8.86	9.59	5.94	4.88	5.38	8.82	3.21	4.45
第 4 週	4.11	4.88	5.95	4.14	7.05	7.54	9.15	9.88	10.36	6.00	1.50	4.00	8.71	3.21	9.73
第 5 週	3.36	6.89	6.99	3.69	8.30	10.45	9.81	12.74	12.66	9.39	1.13	2.00	11.94	1.14	10.73
第 6 週	4.01	7.79	7.57	3.35	8.25	9.50	9.70	11.31	12.91	9.17	1.38	3.00	10.18	3.64	13.73
第 7 週	3.63	7.18	11.11	3.87	9.98	10.28	10.04	13.57	12.56	12.50	9.25	4.00	10.06	9.57	18.91
第 8 週	4.61	7.67	10.00	4.69	10.38	9.05	8.53	12.99	11.32	8.22	12.13	6.75	11.18	10.00	11.91
第 9 週	6.27	8.08	11.37	5.38	10.63	8.51	8.34	11.35	10.17	10.06	10.38	4.75	15.76	12.79	10.45
第 10 週	7.71	8.83	15.82	8.07	13.29	8.60	10.48	12.57	11.10	13.78	10.25	4.88	21.18	22.14	14.82
第 11 週	5.93	5.92	12.39	8.93	10.31	5.92	7.75	8.58	8.42	11.72	7.63	3.00	14.18	19.93	11.45
第 12 週	5.90	4.11	7.99	7.47	7.86	3.45	5.18	5.28	6.44	10.72	2.00	1.63	10.29	10.29	6.00
第 13 週	3.69	2.30	4.01	4.48	4.79	2.85	3.56	2.96	4.15	5.83	1.00	2.00	2.06	4.36	7.27
第 14 週	2.35	1.74	2.82	2.52	2.72	1.78	2.32	1.94	2.77	3.33	0.38	1.50	1.76	4.36	4.36
第 15 週	1.80	1.05	1.36	2.53	1.85	2.01	1.92	1.20	2.16	1.44	0.00	1.00	0.88	2.29	2.00
第 16 週	2.24	1.18	1.18	2.79	2.09	2.09	1.83	1.59	2.51	1.22	0.00	0.38	0.41	2.43	2.18
第 17 週	2.00	0.81	0.87	3.60	1.68	1.79	1.53	1.14	2.24	0.28	0.00	0.00	0.35	1.14	3.55
第 18 週	2.76	0.71	1.16	2.83	1.45	1.11	1.11	0.80	1.70	1.22	0.13	0.00	0.24	2.50	2.36
第 19 週	2.07	0.56	0.93	3.24	1.29	1.14	0.96	0.75	1.36	0.83	0.63	0.38	0.18	1.71	1.91
第 20 週	3.49	0.82	1.68	4.54	2.17	2.00	2.01	1.09	1.89	1.56	0.00	0.50	1.18	2.50	3.73
第 21 週	3.04	1.12	0.45	2.87	2.00	1.85	1.89	1.12	1.62	0.94	0.00	0.38	0.29	0.14	0.64
第 22 週	2.06	1.27	0.38	1.93	1.69	2.07	1.69	0.97	1.52	0.67	0.00	0.13	0.29	0.29	0.64
第 23 週	1.85	1.15	0.39	1.17	1.51	1.51	1.69	0.98	1.36	0.22	0.00	1.88	0.00	0.21	0.73
第 24 週	1.52	1.12	0.26	0.66	1.11	1.25	1.33	1.00	1.29	0.00	0.13	0.13	0.06	0.43	1.00
第 25 週	0.74	0.92	0.43	0.33	0.92	0.76	1.00	0.85	1.20	0.17	0.63	0.00	0.18	0.43	1.45
第 26 週	0.76	0.82	0.29	0.25	0.87	0.78	0.92	0.69	1.26	0.28	0.00	0.25	0.00	0.57	0.64
第 27 週	0.77	0.64	0.26	0.13	1.15	0.89	1.22	0.56	1.66	0.72	0.00	0.00	0.18	0.21	0.09
第 28 週	1.05	1.02	0.47	0.38	1.11	1.10	1.24	0.64	1.76	1.72	0.00	0.00	0.24	0.00	0.09
第 29 週	0.87	0.55	0.47	0.24	0.89	1.13	0.99	0.53	1.59	1.06	0.00	0.38	0.59	0.07	0.27
第 30 週	0.67	0.59	0.28	0.38	1.03	1.29	1.20	0.61	1.64	0.83	0.00	0.13	0.24	0.00	0.09
第 31 週	0.21	1.03	0.30	0.62	0.84	1.15	1.23	0.74	1.44	0.67	0.00	0.38	0.24	0.07	0.27
第 32 週	0.38	1.24	0.26	0.28	0.64	0.94	1.05	0.70	1.10	0.72	0.13	0.25	0.12	0.07	0.09
第 33 週	0.50	1.15	0.25	0.45	0.78	1.22	0.94	0.59	1.01	0.17	0.00	0.00	0.65	0.07	0.36
第 34 週	0.33	1.31	0.53	1.13	1.42	1.57	1.40	1.34	1.40	0.28	0.00	0.25	1.06	0.43	0.82
第 35 週	1.13	2.51	1.68	1.77	2.83	4.20	2.96	2.74	2.56	0.67	0.13	1.00	2.24	1.57	4.27

※グラフ・表は、下記HPに掲載された各週の速報値をまとめたものです。

最新の情報については、下記で御確認ください。

国立感染症研究所ホームページ <http://www.nih.go.jp/niid/ja/diseases.html>

栃木県感染症情報センターホームページ <https://www.pref.tochigi.lg.jp/e60/tidctop.html>