

認証年度: 令和2(2020)年度

非鉄金属



きよはらすみでん  
清原住電株式会社



〒321-323

栃木県宇都宮市清原工業団地18番5

<https://klp.co.jp/>

JR宇都宮駅から車で20分

お問い合わせ先

TEL: 028-670-1270

FAX: 028-670-1281

Email: kiyoharasumiden@info.sei.co.jp



## ここがセールスポイント 世界最大規模の光ファイバー製造工場

情報通信の伝送媒体として欠かすことのできない光ファイバーを独自開発技術により高品質、低コストで製造する世界最大規模の製造工場です。

### 会社概要

代表者名 佐谷 宏

資本金 20億円

年商 122億円(2019年度)

従業員数 約360名

設立 1996年11月

取得規格 ISO9001/ISO14001

### 主な拠点・主要取引先

本社: 宇都宮市

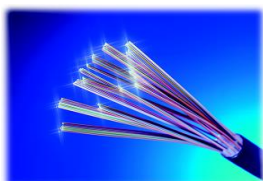
主要取引先:

国内外の通信会社、ケーブルメーカー、IT企業、等

### 事業内容

通信用汎用光ファイバーの製造・販売

わが社の《光ファイバー及び製造技術》には、こんな特徴があります！



光ファイバーケーブル

当社の製造技術は、親会社である住友電気(株)とNTT等が共同開発したVAD法(気相軸付け法)をベースに、当社独自開発の技術を付加したものです。本技術により世界Topレベルの高品質なファイバーを量産しています。また、このVAD法は、2015年に世界的に権威のある「IEEEマイルストーン」に認定されました。

当社の光ファイバーは、国内外の通信ケーブル、携帯基地局、データセンタ等で幅広く使用されています。



代表取締役社長  
佐谷 宏

### 社長からのメッセージ

「世界一の光ファイバー工場」を目指し、光ファイバーの製造を通して情報化社会の進展に貢献しています。2019年に栃木労働局より労働時間削減に取り組む「ベストプラクティス企業」に選定されましたが、引き続き安全で働きやすい職場づくりを実践しています。

## 世界をつなぐ光ファイバーネットワーク

当社の光ファイバーは高度情報化社会を支えています。

FTTH(Fiber To The Home)や携帯電話の世界的な普及により、高速・大容量での通信を可能とする光ファイバーの需要はますます高まっており、当社の製品は世界中で使用されています。今後、5G通信をはじめ、自動車の自動運転化や遠隔医療/作業などにも光通信の技術が適用される見込みですが、当社はこれら高度情報化社会の基盤を支える製品を提供し、社会・地域に貢献していきます。

