

認証年度: 令和2(2020)年度

ソフトウェア業



だいちそっこう
第一測工株式会社



〒320-0831

栃木県宇都宮市新町2-6-10

<https://www.d-sokko.co.jp/>

東武鉄道 南宇都宮駅から徒歩8分

お問い合わせ先

TEL:028-633-0468

FAX:028-637-3097

Email: info@d-sokko.co.jp



ここがセールスポイント 空間情報コンサルティング

①最先端ドローン、3次元レーザスキャナなどを使って、目に見える空間全体を計測し、図面作成や動画編集などを行います。②GISシステム開発(デジタル地図を加工して様々な情報システムを構築)します。

会社概要

代表者名 小堀 俊明

資本金 1,000万円

年商 3億5000万円(2019年度)

従業員数 35名(正社員)

設立 昭和27年5月

取得規格 ISO9001、Pマークほか

主な拠点・主要取引先

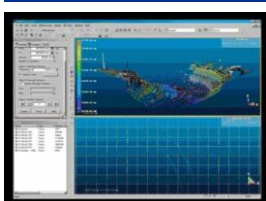
拠点: 本社(宇都宮市)、支店(日光市、栃木市)

取引先: 栃木県、宇都宮市など自治体関連

事業内容

建設コンサルタント

わが社の《地理情報システム(GIS)と3次元測量によるG空間情報技術》にはこんな特徴があります!



システム画面

当社が開発した技術は、ドローンや3次元レーザスキャナなどで3次元計測を行い、視界に広がる空間全体をデジタル化して、その空間情報に用途に応じた情報を紐づけて表現するシステムです。建設関連分野だけでなく、例えば、自動車の自動運転の世界もこの技術の応用で、Society5.0社会の実現に貢献する技術です。



代表取締役社長
小堀 俊明

社長からのメッセージ

当社は、測量・設計・地質調査など公共事業を担う建設コンサルタント企業として、2022年には創業70周年を迎えます。専門技術を未来に伝承するだけでなく、デジタル社会のニーズに対応するべく新技術も積極的に取り入れ、安全で快適な国土づくりに貢献するべく、社員一丸となって邁進しています。

その他にもこんな事業をやっています!

詳しくは、当社ホームページをご覧ください!

