

ものづくり産業生産性向上支援補助金

県では、県内ものづくり中小企業者等の生産性向上・競争力強化を図るため、**米国関税措置や中東情勢による影響に対応**するための効率的な生産方法の導入や生産技術の高度化、生産に必要な原材料供給の効率化等に資する**生産設備導入**に要する経費の一部を補助する事業の計画を募集します。

公募期間

令和8(2026)年4月15日(水)
～6月15日(月)17:00必着

補助対象者

県内の製造業で中小企業者等及び
中堅企業者(ただし、みなし大企業は除く)

【募集している補助事業の概要】

補助上限金額

1,000万円以内

補助率

1/2以内

(中堅企業者は1/3以内)

事業実施期間

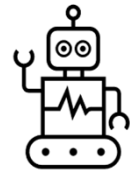
令和8(2026)年度内

補助対象経費

- (1) 調査等に要する経費
- (2) 設計に要する経費
- (3) 機械装置又は工具
- (4) 工事に要する経費
- (5) システムの導入に要する経費
- (6) その他、知事が特に必要と認める経費

※汎用性のある車両(重機を含む)ならびにソフトウェア機器は対象外となります。

令和9(2027)年2月末までに設備導入、支払い等が完了する事業が対象



応募方法

【必要な提出物】

- (1) 事業計画書(様式1～3) ※様式4は必要な場合
- (2) 直近2年間の決算報告書の写し
- (3) 本事業で導入する機械装置などの見積書

所定の提出書類を作成の上、栃木県電子申請システム

(https://apply.e-tumo.jp/pref-tochigi-u/offer/offerList_detail?tempSeq=10000)にてお申込みください。提出書類は控えを1部保管してください。

募集案内・様式は、県Webサイトからダウンロードできます

お申し込み
お問い合わせ

栃木県産業労働観光部工業振興課
ものづくり企業支援室 戦略産業振興チーム
住所：〒320-8501 宇都宮市塙田1-1-20
電話：028-623-3249
Mail：3-3kyotsu@pref.tochigi.lg.jp

