

添付資料

## 交通予測結果

## 1 対象店舗の概要

図表 1-1 に、予測対象店舗の概要を示す。

図表 1-1 予測対象店舗の概要

店舗名	薬王堂栃木塩谷店
店舗面積	1,190 m <sup>2</sup>
駐車場運用計画	出入口 1 …右左折入出庫（搬入車両兼用）
来客車両経路の予測方法及び検討内容	来客範囲における世帯数分布から来客車両経路を予測し、店舗出入口の交通処理能力及び周辺交通環境への影響を検討する。
備考	—

## 2 自動車来台数の予測

図表 2-1 に、必要駐車台数及び自動車来台数の予測結果を示す。

図表 2-1 必要駐車台数の予測結果

【栃木県基準 必要駐車台数】

事項			事項算出のための計算式等
	地区区分(用途地域)	無指定・第一種住居地域 (その他地区)	塩谷町の人口 9,649人(2025年3月1日現在/塩谷町ホームページ)
S	店舗面積	1.190 千m <sup>2</sup>	店舗面積1,190m <sup>2</sup>
A	店舗面積当たりの 日来店客数原単位	1,064 人/千m <sup>2</sup>	人口40万人未満・店舗面積5,000m <sup>2</sup> 未満・その他地区 1,100-30S
B	ピーク率	14.4 %	
L	駅からの距離	— m	300m以上
C	自動車分担率	90 %	■栃木県基準 人口10万人未満/その他地区
D	平均乗車人員	1.500 人/台	■栃木県基準 店舗面積5,000m <sup>2</sup> 未満⇒1.500人
E	平均駐車時間係数	0.348	■栃木県基準 店舗面積20,000m <sup>2</sup> 未満⇒(30+5.5S)/105
α	補正係数	1.000	■栃木県基準 ホームセンター0.7、総合スーパー0.8 <b>その他上記以外⇒1.0</b>
1日の自動車来台数		760 台/日	$A \times \alpha \times S \times C \div D$
ピーク時間の自動車来台数		109 台/ピーク時間	(1日の自動車来台数: $A \times \alpha \times S \times C \div D$ ) $\times B$
必要駐車台数		38 台	(ピーク時間の自動車来台数: $A \times \alpha \times S \times C \div D \times B$ ) $\times E$
計画駐車台数		38 台	駐車台数は、必要駐車台数を満たしています。

### 3 来客経路の予測

#### 3.1 予測方法

下記の手順で来客経路を予測した。

① 来客分布範囲の設定

来客分布範囲は店舗を中心に半径 2 k m 程度とした。(図表 3-1 参照)。

② アクセス経路の設定

周辺の主要幹線道路を経由して来店するとした(図表 3-2 参照)。

③ 来客分布範囲の分割(ゾーニング)

来客分布範囲内を方面別に分割した。(図表 3-1 参照)。

④ 方面別世帯数構成比の推計及び方面別ピーク時間自動車来台数の設定

図表 2-1 で算出したピーク時間の来台数に、方面別世帯数構成比を乗じて方面別ピーク時間来台数を算出した(図表 3-3 参照)。

図表 3-3 方面別世帯数構成比及び方面別自動車来台数

	世帯数 (世帯)	世帯数構成比 (%)	来台数 (台/ピーク時間)
ゾーンA	351	35.17%	38
ゾーンB	81	8.12%	9
ゾーンC	68	6.81%	7
ゾーンD	80	8.02%	9
ゾーンE	122	12.22%	13
ゾーンF	296	29.66%	33
計	998	100.0%	109

※世帯数は、「2020年国勢調査結果等」による。

⑤ 方向別自動車来台数の設定

方面別自動車来台数をその方面を分担するアクセス経路に割り振り、店舗周辺における来客の自動車来台数・退店台数を推定した。

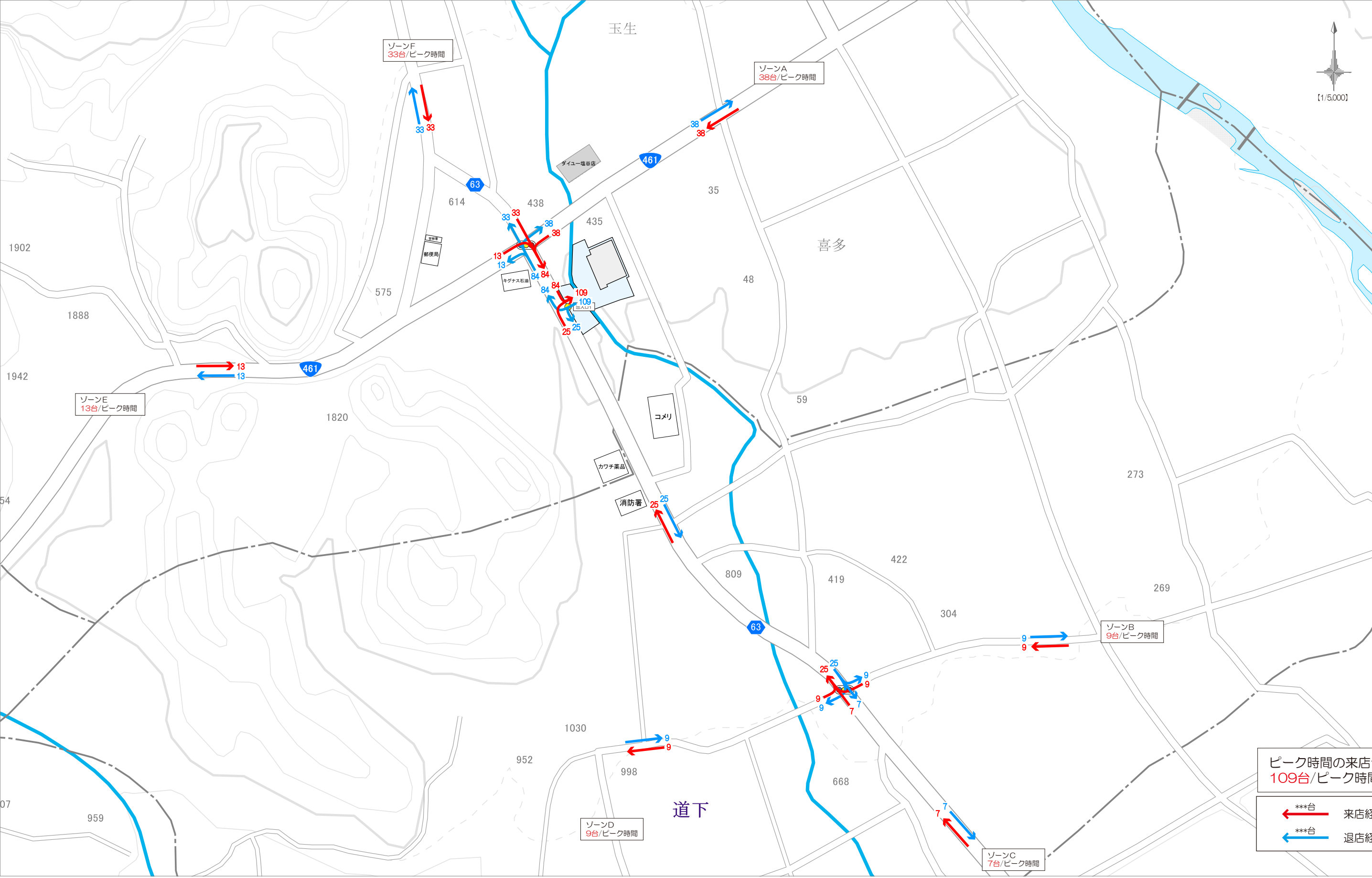
#### 3.2 予測結果

店舗周辺の来店退店経路及び走行台数の予測結果を図表 3-2 に示す。









図表 3-2 来退店経路図





## 4 周辺交通への影響評価

### 4.1 交通量の設定

図表 4-1～図表 4-4 に、交通量の設定根拠、開発交通量、開店前交通量(現況交通量実測値)、開店後交通量(開店前交通量+開発交通量)を示す。

交通量調査は、店舗の営業時間及び周辺道路交通量のピーク時間を考慮し、7～19時に実施した。

図表 4-1 交通量の設定根拠

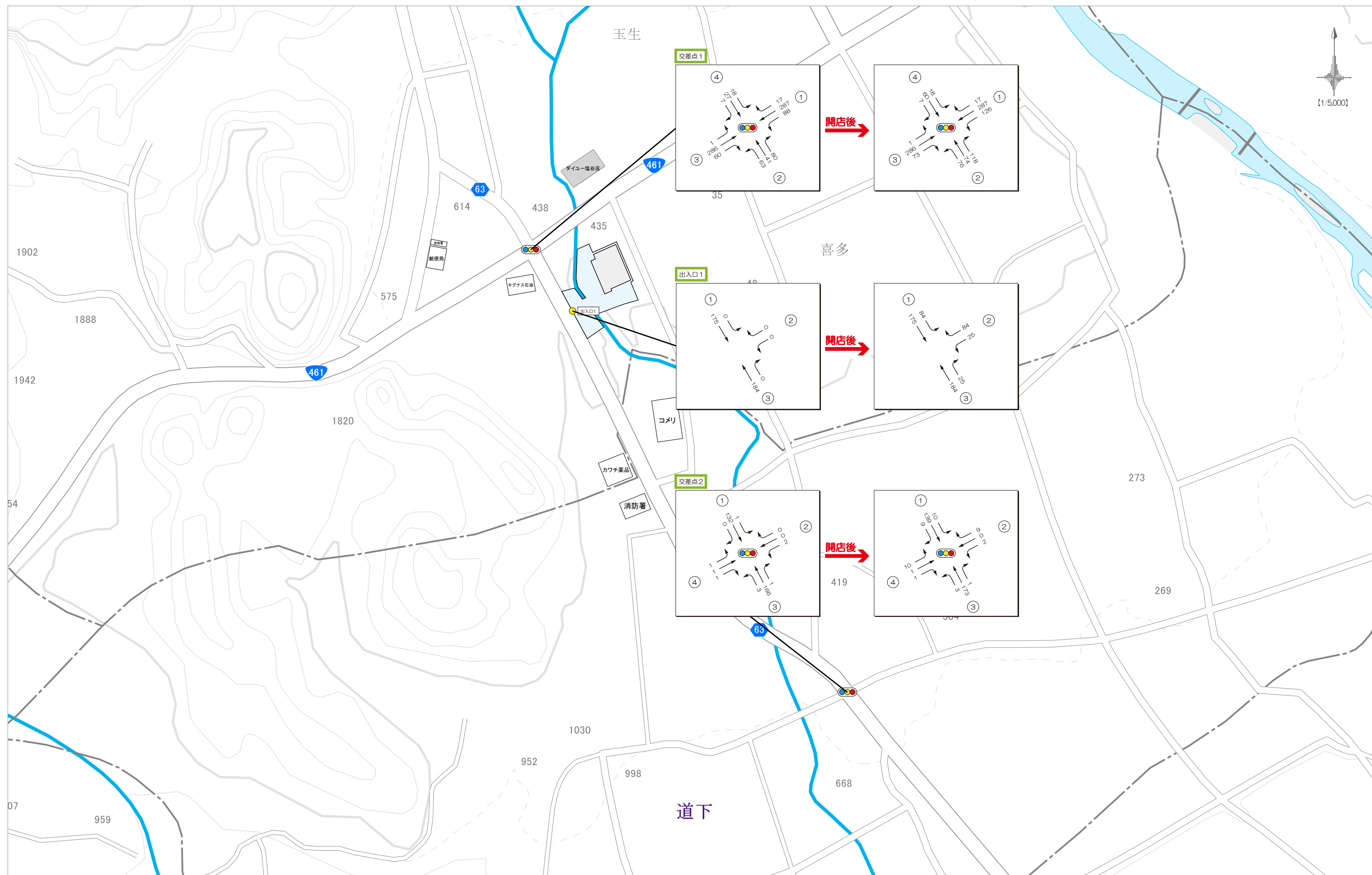
項目	設定内容
開店前交通量	■交差点1～2…下記交通量調査結果 平日：2025年3月24日(月)7:00～19:00 実施 休日：2025年3月23日(日)7:00～19:00 実施 ■出入口1…交差点1の交通量調査結果より推計
開発交通量	図表 4-2 参照
開店後交通量	開店前交通量+開発交通量
影響評価 検討時間帯	交差点交通量のピーク時間を影響評価時間帯とした。 交差点1…平日17時台、休日11時台 交差点2…平日17時台、休日11時台 ※検討時間帯は、営業時間を考慮し朝の通勤時間帯以外を設定した。





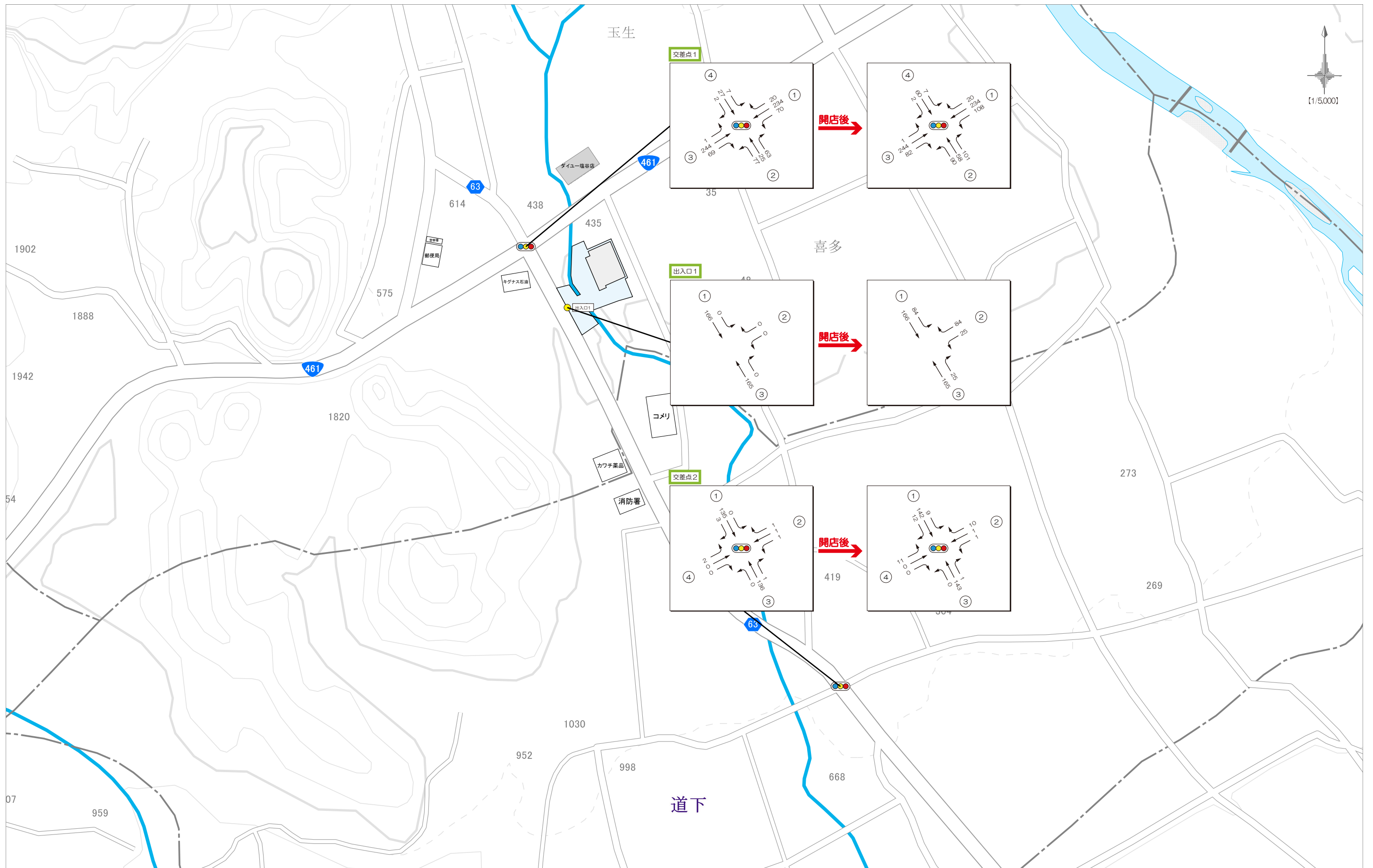
図表 4-2 開発交通量





図表 4-3 開店前後の交通量の比較（平日ピーク時間）





図表 4-4 開店前後の交通量の比較（休日ピーク時間）





## 4.2 交通処理能力の検討方法

### ① 店舗出入口における交通処理能力

店舗出入口における交通運用は、信号処理のない一時停止制御による交通運用（非優先交通が優先交通の間隙をぬって交差または合流するように制御する交通運用）に該当する。下記計算式により交通処理能力を検討した（パラメータは、図表 4-5 参照）。

交通容量とは、非優先交通が通行可能な最大交通量であることから、計画交通量が交通容量以下の場合は、周辺交通への影響が小さいと判断した。

$$c_x = Q_x \frac{\exp(-Q_x g_x)}{1 - \exp(-Q_x h_x)}$$

ここで、

$c_x$ ：従道路流入部の方向別（ $x$ は直進，右折，左折の別）の交通容量〔台／秒〕

$Q_x$ ：従道路の  $x$  方向交通と交錯する交通需要 ( $V_i$ ) の総和〔台／秒〕

$V_i$ ：従道路の  $x$  方向交通と交錯する方向別の交通需要〔台／秒〕

$g_x$ ：従道路の  $x$  方向交通が通過可能と判断する交通需要  $Q_x$  の最小ギャップ（臨界ギャップ）〔秒〕

$h_x$ ：従道路の  $x$  方向交通が同一ギャップを 2 台連続して通過できるときの追従車頭時間〔秒〕

【「平面交差の計画と設計」基礎編 p135 式 3.2.2】

図表 4-5 一時停止交差点における基本臨界ギャップと追従車頭時間(HCM2010 の例)

交通流	基本臨界ギャップ(秒) $g_x$		基本追従車頭時間(秒) $h_x$
	2 車線道路 (主道路)	4 車線道路 (主道路)	
主道路(優先交通)からの右折	4.1	4.1	2.2
従道路(非優先交通)からの左折	6.2	6.9	3.3
従道路(非優先交通)の直進	6.5	6.5	4.0
従道路(非優先交通)からの右折	7.1	7.5	3.5

※出典資料は米国方式(右側通行)であるため、左側通行に修正した。

### ② 信号交差点における交通処理能力

信号交差点においては、交差点需要率・交通容量比を算出し、交通処理能力を検討した。

### 4.3 交通処理能力の検討結果

周辺交差点及び出入口の交通解析結果を図表 4-6～図表 4-9 に示す。

図表 4-6 交通処理能力の検討結果

項目	検討結果
交差点 1 ～ 2	■ 需要率…………… 0.9 以下であり影響小 ■ 交通容量比…………… 1.0 以下であり影響小 (図表 4-7 参照)
出入口 1	交通容量 $\geq$ 交通量 となっていることから、周辺交通への影響は小さいと考えられる。 (図表 4-8 参照)

図表 4-7 信号交差点の交通解析結果

■ 交差点1

検討 時間帯	需要率		方向	車線	交通容量比		備考
	開店前	開店後			開店前	開店後	
平日ピーク 17時台 サイクル長 95秒	0.310	0.382	①	左直	0.480	0.542	来店経路
				右	0.028	0.028	
			②	左直右	0.293	0.418	退店経路
			③	左直	0.348	0.348	
				右	0.103	0.125	来店経路
休日ピーク 11時台 サイクル長 95秒	0.264	0.336	①	左直	0.081	0.125	来店経路
				右	0.332	0.384	来店経路
			②	左直右	0.308	0.448	退店経路
				左直	0.248	0.248	
			③	右	0.096	0.114	来店経路
				左直右	0.059	0.109	来店経路

■ 交差点2

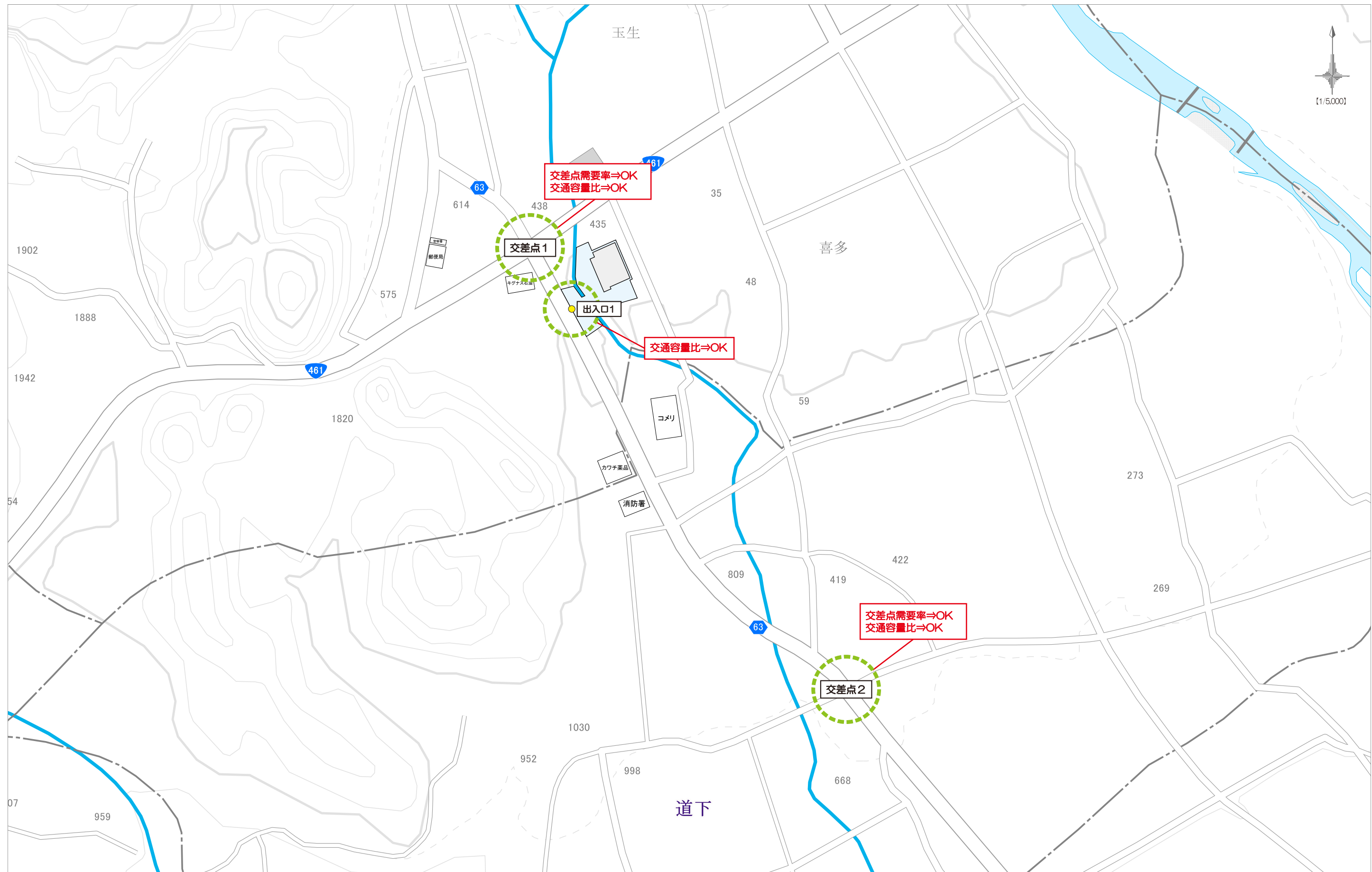
検討 時間帯	需要率		方向	車線	交通容量比		備考
	開店前	開店後			開店前	開店後	
平日ピーク 17時台 サイクル長 70秒	0.088	0.097	①	左直右	0.131	0.161	退店経路
			②	左直右	0.004	0.020	来店経路
			③	左直右	0.163	0.170	来店経路
			④	左直右	0.005	0.021	来店経路
休日ピーク 11時台 サイクル長 70秒	0.072	0.092	①	左直右	0.132	0.161	退店経路
			②	左直右	0.006	0.023	来店経路
			③	左直右	0.130	0.137	来店経路
			④	左直右	0.004	0.020	来店経路

図表 4-8 出入口の交通解析結果

■ 出入口1 解析結果

		交通量 (台/時)	Qx (台/秒)	gx (秒)	hx (秒)	交通容量 (台/時)	交通容量差 (台/時)	交通 容量比	評価
平日 ピーク 17時台 開店後	主道路(流入部③)からの右折	25	0.072	4.1	2.2	1,317	1,292	0.019	OK
	従道路(流入部②)からの左折	25	0.049	6.2	3.3	871	846	0.029	OK
	従道路(流入部②)からの右折	84	0.107	7.1	3.5	576	492	0.146	OK
休日 ピーク 11時台 開店後	主道路(流入部③)からの右折	25	0.069	4.1	2.2	1,328	1,303	0.019	OK
	従道路(流入部②)からの左折	25	0.046	6.2	3.3	885	860	0.028	OK
	従道路(流入部②)からの右折	84	0.099	7.1	3.5	601	517	0.140	OK





図表 4-9 交通解析結果のまとめ



## 4.4 入庫待ちスペース

図表 4-10 に、駐車場の入口における入庫待ち駐車場スペースを示す。

図表 4-10 駐車場入口の入庫待ち駐車場スペース

	来客車両来台数		入庫処理 可能台数 (台/時間)	入庫処理 可能台数 (台/分)	必要駐車待ちスペース(m)		評価
	台/ピーク時間	台/分			計画値	計算結果	
出入口1	109	1.82	450	7.5	5	-27.5	○

【注1】(必要駐車待ちスペース)=(当該入口の1分当たりの来台数×1.6

－当該入口の1分当たりの入庫処理可能台数)×6(m:平均車頭間隔)

【注2】入庫処理能力は、ゲート有り・平面自走式駐車場の入庫処理能力(指針により8秒/台)を使用。

【注3】必要駐車待ちスペースの計画値は、出入口から車両進入後に優先車線と交差する位置までの距離とした。

図表 4-10 から、(計画値＞必要駐車待ちスペースの計算結果) となっており、入庫待ち駐車スペースは問題ないと考えられる。

以上の検証結果から、周辺道路の交通処理・出入口の処理に問題はないと考えられるが、混雑が予想される日等には、状況に応じて誘導員配置等の対応を行い、混雑緩和に努めることとする。

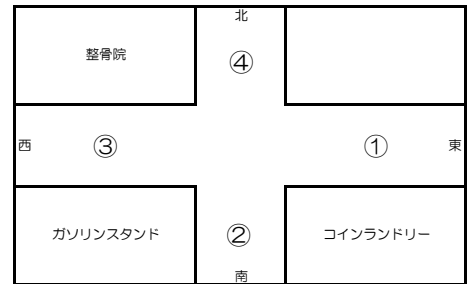
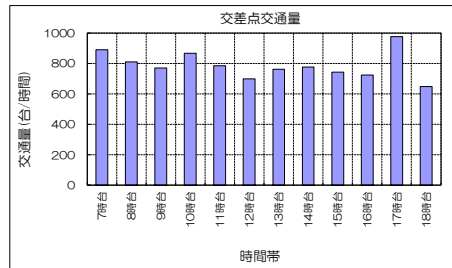
## 交通量調査結果



# 【交通量調査結果(平日)】

■調査地点	交差点1
■調査日時	2025年3月24日(月)7:00~19:00
■備考	玉生交差点

交差点交通量(台/時間)	
7時台	889
8時台	809
9時台	769
10時台	867
11時台	785
12時台	699
13時台	761
14時台	776
15時台	743
16時台	723
17時台	975
18時台	648



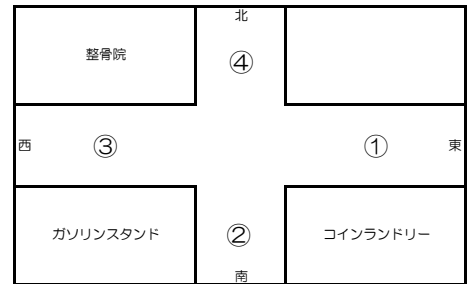
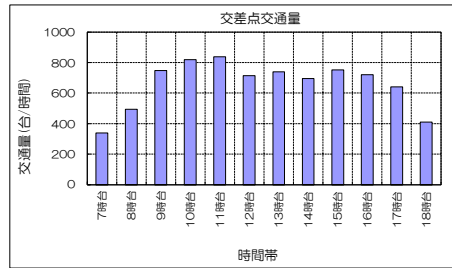
流入流出は、  
交差点への流入流出を示す。

		①方向			②方向			③方向			④方向		
		(左折)	(直進)	(右折)	(左折)	(直進)	(右折)	(左折)	(直進)	(右折)	(左折)	(直進)	(右折)
7時台	小型車	27	291	5	51	7	53	2	293	54	7	37	12
	大型車	3	16	0	5	0	2	0	18	4	0	1	1
	全車種計	30	307	5	56	7	55	2	311	58	7	38	13
	大型車混入率	10.0%	5.2%	0.0%	8.9%	0.0%	3.6%	0.0%	5.8%	6.9%	0.0%	2.6%	7.7%
	流入台数	342	118	371	126	376	14	371	58	376	14	371	58
8時台	小型車	43	217	10	52	19	50	3	292	38	17	19	4
	大型車	2	15	0	5	0	3	0	16	4	0	0	0
	全車種計	45	232	10	57	19	53	3	308	42	17	19	4
	大型車混入率	4.4%	6.5%	0.0%	8.8%	0.0%	5.7%	0.0%	5.2%	9.5%	0.0%	0.0%	0.0%
	流入台数	287	129	353	129	353	40	287	40	353	40	353	40
9時台	小型車	51	176	15	33	28	60	3	233	53	14	31	5
	大型車	3	27	0	5	0	7	0	17	6	0	1	1
	全車種計	54	203	15	38	28	67	3	250	59	14	32	6
	大型車混入率	5.6%	13.3%	0.0%	13.2%	0.0%	10.4%	0.0%	6.8%	10.2%	0.0%	3.1%	16.7%
	流入台数	272	133	312	133	312	52	272	52	312	52	312	52
10時台	小型車	47	182	21	53	45	58	7	238	57	24	45	7
	大型車	4	36	0	5	0	8	0	26	2	0	2	0
	全車種計	51	218	21	58	45	66	7	264	59	24	47	7
	大型車混入率	7.8%	16.5%	0.0%	8.6%	0.0%	12.1%	0.0%	9.8%	3.4%	0.0%	4.3%	0.0%
	流入台数	290	169	330	169	330	78	290	78	330	78	330	78
11時台	小型車	67	210	19	66	26	54	0	198	43	25	23	4
	大型車	4	16	0	1	0	5	0	17	7	0	0	0
	全車種計	71	226	19	67	26	59	0	215	50	25	23	4
	大型車混入率	5.6%	7.1%	0.0%	1.5%	0.0%	8.5%	0.0%	7.9%	14.0%	0.0%	0.0%	0.0%
	流入台数	316	152	265	152	265	52	316	52	265	52	265	52
12時台	小型車	58	214	19	33	21	52	1	193	32	14	21	1
	大型車	4	9	0	7	1	2	0	14	2	0	1	0
	全車種計	62	223	19	40	22	54	1	207	34	14	22	1
	大型車混入率	6.5%	4.0%	0.0%	17.5%	4.5%	3.7%	0.0%	6.8%	5.9%	0.0%	4.5%	0.0%
	流入台数	304	116	242	116	242	37	304	37	242	37	242	37
13時台	小型車	60	194	21	45	25	58	1	208	53	19	25	4
	大型車	3	18	0	4	1	5	0	13	4	0	0	0
	全車種計	63	212	21	49	26	63	1	221	57	19	25	4
	大型車混入率	4.8%	8.5%	0.0%	8.2%	3.8%	7.9%	0.0%	5.9%	7.0%	0.0%	0.0%	0.0%
	流入台数	296	138	279	138	279	48	296	48	279	48	279	48
14時台	小型車	70	216	11	48	23	45	0	214	50	12	23	4
	大型車	4	16	0	6	1	2	0	28	2	0	1	0
	全車種計	74	232	11	54	24	47	0	242	52	12	24	4
	大型車混入率	5.4%	6.9%	0.0%	11.1%	4.2%	4.3%	0.0%	11.6%	3.8%	0.0%	4.2%	0.0%
	流入台数	317	125	294	125	294	40	317	40	294	40	294	40
15時台	小型車	58	197	17	41	24	55	3	210	46	14	27	5
	大型車	3	10	1	2	0	3	0	20	6	0	1	0
	全車種計	61	207	18	43	24	58	3	230	52	14	28	5
	大型車混入率	4.9%	4.8%	5.6%	4.7%	0.0%	5.2%	0.0%	8.7%	11.5%	0.0%	3.6%	0.0%
	流入台数	286	125	285	125	285	47	286	47	285	47	285	47
16時台	小型車	70	205	19	47	28	57	5	160	42	23	23	6
	大型車	2	10	0	2	0	5	0	16	3	0	0	0
	全車種計	72	215	19	49	28	62	5	176	45	23	23	6
	大型車混入率	2.8%	4.7%	0.0%	4.1%	0.0%	8.1%	0.0%	9.1%	6.7%	0.0%	0.0%	0.0%
	流入台数	306	139	226	139	226	52	306	52	226	52	226	52
17時台	小型車	87	285	17	63	40	79	1	278	57	18	26	7
	大型車	1	2	0	0	1	1	0	8	3	0	1	0
	全車種計	88	287	17	63	41	80	1	286	60	18	27	7
	大型車混入率	1.1%	0.7%	0.0%	0.0%	2.4%	1.3%	0.0%	2.8%	5.0%	0.0%	3.7%	0.0%
	流入台数	392	184	347	184	347	52	392	52	347	52	347	52
18時台	小型車	46	197	10	44	30	58	1	195	39	4	12	0
	大型車	0	1	0	0	1	0	0	9	1	0	0	0
	全車種計	46	198	10	44	31	58	1	204	40	4	12	0
	大型車混入率	0.0%	0.5%	0.0%	0.0%	3.2%	0.0%	0.0%	4.4%	2.5%	0.0%	0.0%	0.0%
	流入台数	254	133	245	133	245	16	254	16	245	16	245	16
合計	小型車	684	2584	184	576	316	679	27	2712	564	191	312	59
	大型車	33	176	1	42	5	43	0	202	44	0	8	2
	全車種計	717	2760	185	618	321	722	27	2914	608	191	320	61
	大型車混入率	4.6%	6.4%	0.5%	6.8%	1.6%	6.0%	0.0%	6.9%	7.2%	0.0%	2.5%	3.3%
	流入台数	3662	1661	3549	1661	3549	572	3662	572	3549	572	3549	572

# 【交通量調査結果(休日)】

■調査地点	交差点1
■調査日時	2025年3月23日(日)7:00~19:00
■備考	玉生交差点

交差点交通量(台/時間)	
7時台	339
8時台	493
9時台	748
10時台	820
11時台	839
12時台	714
13時台	740
14時台	696
15時台	753
16時台	721
17時台	641
18時台	410



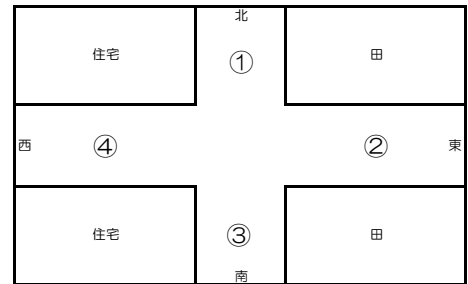
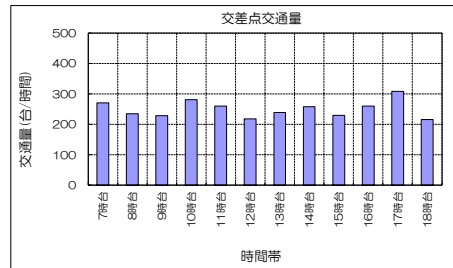
流入流出は、  
交差点への流入流出を示す。

		①方向			②方向			③方向			④方向		
		(左折)	(直進)	(右折)	(左折)	(直進)	(右折)	(左折)	(直進)	(右折)	(左折)	(直進)	(右折)
7時台	小型車	13	106	2	35	7	19	0	121	14	4	9	3
	大型車	0	1	0	3	0	0	0	1	0	0	1	0
	全車種計	13	107	2	38	7	19	0	122	14	4	10	3
	大型車混入率	0.0%	0.9%	0.0%	7.9%	0.0%	0.0%	0.0%	0.8%	0.0%	0.0%	10.0%	0.0%
	流入台数	122	64	136	17	9							
8時台	小型車	12	166	5	32	12	29	2	172	23	4	23	3
	大型車	1	1	0	2	0	2	0	1	3	0	0	0
	全車種計	13	167	5	34	12	31	2	173	26	4	23	3
	大型車混入率	7.7%	0.6%	0.0%	5.9%	0.0%	6.5%	0.0%	0.6%	11.5%	0.0%	0.0%	0.0%
	流入台数	185	77	201	30	19							
9時台	小型車	78	184	10	55	27	68	1	218	59	19	12	6
	大型車	1	2	0	1	0	2	0	4	1	0	0	0
	全車種計	79	186	10	56	27	70	1	222	60	19	12	6
	大型車混入率	1.3%	1.1%	0.0%	1.8%	0.0%	2.9%	0.0%	1.8%	1.7%	0.0%	0.0%	0.0%
	流入台数	275	153	283	37	23							
10時台	小型車	72	195	13	69	29	55	2	275	58	19	21	3
	大型車	1	1	0	1	1	1	0	1	2	0	1	0
	全車種計	73	196	13	70	30	56	2	276	60	19	22	3
	大型車混入率	1.4%	0.5%	0.0%	1.4%	3.3%	1.8%	0.0%	0.4%	3.3%	0.0%	4.5%	0.0%
	流入台数	282	156	338	44	26							
11時台	小型車	70	230	20	76	25	62	1	243	69	7	27	2
	大型車	0	4	0	1	0	1	0	1	0	0	0	0
	全車種計	70	234	20	77	25	63	1	244	69	7	27	2
	大型車混入率	0.0%	1.7%	0.0%	1.3%	0.0%	1.6%	0.0%	0.4%	0.0%	0.0%	0.0%	0.0%
	流入台数	324	165	314	36	21							
12時台	小型車	55	219	8	60	30	43	2	194	58	17	19	3
	大型車	0	0	0	2	0	0	0	3	0	0	1	0
	全車種計	55	219	8	62	30	43	2	197	58	17	20	3
	大型車混入率	0.0%	0.0%	0.0%	3.2%	0.0%	0.0%	0.0%	1.5%	0.0%	0.0%	5.0%	0.0%
	流入台数	282	135	257	40	23							
13時台	小型車	54	211	9	50	40	54	2	213	66	16	21	1
	大型車	0	0	0	0	1	0	0	2	0	0	0	0
	全車種計	54	211	9	50	41	54	2	215	66	16	21	1
	大型車混入率	0.0%	0.0%	0.0%	0.0%	2.4%	0.0%	0.0%	0.9%	0.0%	0.0%	0.0%	0.0%
	流入台数	274	145	283	38	26							
14時台	小型車	58	221	8	61	19	29	1	198	50	15	29	3
	大型車	1	1	0	0	1	0	0	1	0	0	0	0
	全車種計	59	222	8	61	20	29	1	199	50	15	29	3
	大型車混入率	1.7%	0.5%	0.0%	0.0%	5.0%	0.0%	0.0%	0.5%	0.0%	0.0%	0.0%	0.0%
	流入台数	289	110	250	47	26							
15時台	小型車	60	229	15	52	22	46	2	218	68	12	22	1
	大型車	0	3	0	0	0	0	0	3	0	0	0	0
	全車種計	60	232	15	52	22	46	2	221	68	12	22	1
	大型車混入率	0.0%	1.3%	0.0%	0.0%	0.0%	0.0%	0.0%	1.4%	0.0%	0.0%	0.0%	0.0%
	流入台数	307	120	291	35	27							
16時台	小型車	72	204	10	50	30	44	3	198	60	9	31	2
	大型車	1	2	0	0	1	0	0	3	0	0	1	0
	全車種計	73	206	10	50	31	44	3	201	60	9	32	2
	大型車混入率	1.4%	1.0%	0.0%	0.0%	3.2%	0.0%	0.0%	1.5%	0.0%	0.0%	3.1%	0.0%
	流入台数	289	125	264	43	28							
17時台	小型車	60	205	7	49	16	38	4	184	43	4	19	4
	大型車	0	4	0	0	1	0	0	3	0	0	0	0
	全車種計	60	209	7	49	17	38	4	187	43	4	19	4
	大型車混入率	0.0%	1.9%	0.0%	0.0%	5.9%	0.0%	0.0%	1.6%	0.0%	0.0%	0.0%	0.0%
	流入台数	276	104	234	27	22							
18時台	小型車	40	145	7	24	11	29	1	107	27	10	5	0
	大型車	1	1	0	0	0	0	0	2	0	0	0	0
	全車種計	41	146	7	24	11	29	1	109	27	10	5	0
	大型車混入率	2.4%	0.7%	0.0%	0.0%	0.0%	0.0%	0.0%	1.8%	0.0%	0.0%	0.0%	0.0%
	流入台数	194	64	137	15	19							
合計	小型車	644	2315	114	613	268	516	21	2341	595	136	238	31
	大型車	6	20	0	10	5	6	0	25	6	0	4	0
	全車種計	650	2335	114	623	273	522	21	2366	601	136	242	31
	大型車混入率	0.9%	0.9%	0.0%	1.6%	1.8%	1.1%	0.0%	1.1%	1.0%	0.0%	1.7%	0.0%
	流入台数	3099	1418	2988	409	288							
	流出台数	3024	1493	2989	408	288							

# 【交通量調査結果(平日)】

■調査地点	交差点2
■調査日時	2025年3月24日(月)7:00~19:00
■備考	

交差点交通量(台/時間)	
7時台	270
8時台	234
9時台	228
10時台	281
11時台	260
12時台	218
13時台	239
14時台	258
15時台	229
16時台	260
17時台	308
18時台	215



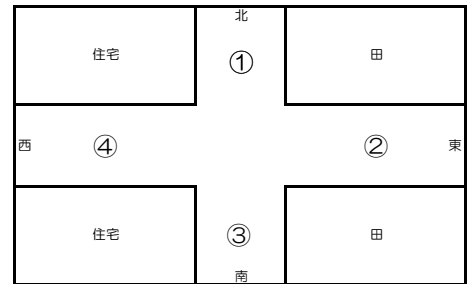
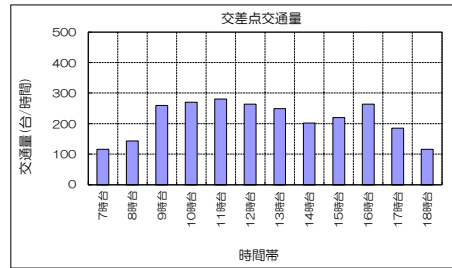
流入流出は、  
交差点への流入流出を示す。

		①方向			②方向			③方向			④方向		
		(左折)	(直進)	(右折)	(左折)	(直進)	(右折)	(左折)	(直進)	(右折)	(左折)	(直進)	(右折)
7時台	小型車	0	130	0	1	2	1	1	106	6	0	1	0
	大型車	0	13	0	0	0	0	0	9	0	0	0	0
	全車種計	0	143	0	1	2	1	1	115	6	0	1	0
	大型車混入率	0.0%	9.1%	0.0%	0.0%	0.0%	0.0%	0.0%	7.8%	0.0%	0.0%	0.0%	0.0%
	流入台数	143	122	1	4	7	1	122	131	3	1	3	1
8時台	小型車	0	91	2	0	0	1	0	116	6	2	0	1
	大型車	0	6	0	0	0	0	0	9	0	0	0	0
	全車種計	0	97	2	0	0	1	0	125	6	2	0	1
	大型車混入率	0.0%	6.2%	0.0%	0.0%	0.0%	0.0%	0.0%	7.2%	0.0%	0.0%	0.0%	0.0%
	流入台数	99	131	3	1	6	1	98	131	2	3	1	2
9時台	小型車	0	99	2	1	0	1	1	95	1	3	1	1
	大型車	0	11	0	0	0	0	0	12	0	0	0	0
	全車種計	0	110	2	1	0	1	1	107	1	3	1	1
	大型車混入率	0.0%	10.0%	0.0%	0.0%	0.0%	0.0%	0.0%	11.2%	0.0%	0.0%	0.0%	0.0%
	流入台数	112	109	5	2	1	1	112	122	2	5	2	2
10時台	小型車	1	122	1	1	1	0	1	130	2	1	0	1
	大型車	0	8	0	0	0	0	0	12	0	0	0	0
	全車種計	1	130	1	1	1	0	1	142	2	1	0	1
	大型車混入率	0.0%	6.2%	0.0%	0.0%	0.0%	0.0%	0.0%	8.5%	0.0%	0.0%	0.0%	0.0%
	流入台数	132	145	2	2	3	0	145	132	3	2	3	2
11時台	小型車	1	108	6	1	2	1	0	117	1	4	0	2
	大型車	0	10	0	0	0	0	1	6	0	0	0	0
	全車種計	1	118	6	1	2	1	1	123	1	4	0	2
	大型車混入率	0.0%	8.5%	0.0%	0.0%	0.0%	0.0%	100.0%	4.9%	0.0%	0.0%	0.0%	0.0%
	流入台数	125	125	6	4	2	1	125	121	9	6	2	9
12時台	小型車	4	94	3	3	1	1	0	90	4	1	0	1
	大型車	0	6	0	0	0	0	0	10	0	0	0	0
	全車種計	4	100	3	3	1	1	0	100	4	1	0	1
	大型車混入率	0.0%	6.0%	0.0%	0.0%	0.0%	0.0%	0.0%	10.0%	0.0%	0.0%	0.0%	0.0%
	流入台数	107	104	2	5	8	1	104	104	4	2	4	2
13時台	小型車	1	104	3	0	1	0	2	100	1	3	1	1
	大型車	0	10	0	0	0	0	0	12	0	0	0	0
	全車種計	1	114	3	0	1	0	2	112	1	3	1	1
	大型車混入率	0.0%	8.8%	0.0%	0.0%	0.0%	0.0%	0.0%	10.7%	0.0%	0.0%	0.0%	0.0%
	流入台数	118	115	3	1	3	0	115	115	6	5	6	6
14時台	小型車	0	128	1	1	0	0	1	104	2	1	0	1
	大型車	0	9	0	0	0	0	0	10	0	0	0	0
	全車種計	0	137	1	1	0	0	1	114	2	1	0	1
	大型車混入率	0.0%	6.6%	0.0%	0.0%	0.0%	0.0%	0.0%	8.8%	0.0%	0.0%	0.0%	0.0%
	流入台数	138	115	2	1	2	1	117	139	2	2	2	2
15時台	小型車	2	102	0	2	2	1	2	100	1	1	1	0
	大型車	0	12	0	0	0	0	0	3	0	0	0	0
	全車種計	2	114	0	2	2	1	2	103	1	1	1	0
	大型車混入率	0.0%	10.5%	0.0%	0.0%	0.0%	0.0%	0.0%	2.9%	0.0%	0.0%	0.0%	0.0%
	流入台数	116	105	4	5	4	1	106	116	4	2	4	2
16時台	小型車	0	125	4	2	1	0	1	114	2	1	0	1
	大型車	0	2	0	0	0	0	0	7	0	0	0	0
	全車種計	0	127	4	2	1	0	1	121	2	1	0	1
	大型車混入率	0.0%	1.6%	0.0%	0.0%	0.0%	0.0%	0.0%	5.8%	0.0%	0.0%	0.0%	0.0%
	流入台数	131	122	3	3	2	1	124	130	2	6	2	6
17時台	小型車	1	124	0	2	0	0	3	164	1	1	1	1
	大型車	0	8	0	0	0	0	0	2	0	0	0	0
	全車種計	1	132	0	2	0	0	3	166	1	1	1	1
	大型車混入率	0.0%	6.1%	0.0%	0.0%	0.0%	0.0%	0.0%	1.2%	0.0%	0.0%	0.0%	0.0%
	流入台数	133	167	3	2	3	1	170	135	3	3	3	3
18時台	小型車	1	88	0	1	1	1	2	116	3	0	0	0
	大型車	0	1	0	0	0	0	0	1	0	0	0	0
	全車種計	1	89	0	1	1	1	2	117	3	0	0	0
	大型車混入率	0.0%	1.1%	0.0%	0.0%	0.0%	0.0%	0.0%	0.9%	0.0%	0.0%	0.0%	0.0%
	流入台数	90	118	3	3	4	1	122	90	3	0	3	0
合計	小型車	11	1315	22	15	11	7	14	1352	30	18	5	10
	大型車	0	96	0	0	0	0	1	93	0	0	0	0
	全車種計	11	1411	22	15	11	7	15	1445	30	18	5	10
	大型車混入率	0.0%	6.8%	0.0%	0.0%	0.0%	0.0%	6.7%	6.4%	0.0%	0.0%	0.0%	0.0%
	流入台数	1444	1490	33	33	46	14	1496	1436	48	48	48	48

# 【交通量調査結果(休日)】

■調査地点	交差点2
■調査日時	2025年3月23日(日)7:00~19:00
■備考	

交差点交通量(台/時間)	
7時台	116
8時台	143
9時台	259
10時台	270
11時台	280
12時台	264
13時台	249
14時台	202
15時台	220
16時台	264
17時台	185
18時台	116



流入流出は、  
交差点への流入流出を示す。

		①方向			②方向			③方向			④方向		
		(左折)	(直進)	(右折)	(左折)	(直進)	(右折)	(左折)	(直進)	(右折)	(左折)	(直進)	(右折)
7時台	小型車	0	39	0	1	1	0	0	67	1	0	2	0
	大型車	0	1	0	0	0	0	0	4	0	0	0	0
	全車種計	0	40	0	1	1	0	0	71	1	0	2	0
	大型車混入率	0.0%	2.5%	0.0%	0.0%	0.0%	0.0%	0.0%	5.6%	0.0%	0.0%	0.0%	0.0%
	流入台数	40	2	2	2	3	2	41	2	1	2	1	0
8時台	小型車	0	58	2	1	1	2	1	70	3	1	0	0
	大型車	0	2	0	0	0	0	0	2	0	0	0	0
	全車種計	0	60	2	1	1	2	1	72	3	1	0	0
	大型車混入率	0.0%	3.3%	0.0%	0.0%	0.0%	0.0%	0.0%	2.8%	0.0%	0.0%	0.0%	0.0%
	流入台数	62	4	4	4	3	2	61	7	4	5	1	2
9時台	小型車	1	116	2	4	2	2	2	119	1	2	1	2
	大型車	0	2	0	0	0	0	0	3	0	0	0	0
	全車種計	1	118	2	4	2	2	2	122	1	2	1	2
	大型車混入率	0.0%	1.7%	0.0%	0.0%	0.0%	0.0%	0.0%	2.5%	0.0%	0.0%	0.0%	0.0%
	流入台数	121	8	8	8	3	2	125	5	6	5	1	2
10時台	小型車	2	117	4	0	2	3	2	123	3	4	1	2
	大型車	0	3	0	0	0	0	0	4	0	0	0	0
	全車種計	2	120	4	0	2	3	2	127	3	4	1	2
	大型車混入率	0.0%	2.5%	0.0%	0.0%	0.0%	0.0%	0.0%	3.1%	0.0%	0.0%	0.0%	0.0%
	流入台数	126	5	5	5	6	2	132	7	8	7	1	2
11時台	小型車	0	134	3	1	1	1	0	135	1	2	0	0
	大型車	0	1	0	0	0	0	0	1	0	0	0	0
	全車種計	0	135	3	1	1	1	0	136	1	2	0	0
	大型車混入率	0.0%	0.7%	0.0%	0.0%	0.0%	0.0%	0.0%	0.7%	0.0%	0.0%	0.0%	0.0%
	流入台数	138	3	3	3	1	1	137	2	4	2	0	0
12時台	小型車	0	124	0	2	1	0	1	124	3	2	1	2
	大型車	0	2	0	0	0	0	0	2	0	0	0	0
	全車種計	0	126	0	2	1	0	1	126	3	2	1	2
	大型車混入率	0.0%	1.6%	0.0%	0.0%	0.0%	0.0%	0.0%	1.6%	0.0%	0.0%	0.0%	0.0%
	流入台数	126	3	3	3	4	2	130	5	2	5	2	0
13時台	小型車	1	123	0	0	0	1	3	117	0	0	1	1
	大型車	0	0	0	0	0	0	0	2	0	0	0	0
	全車種計	1	123	0	0	0	1	3	119	0	0	1	1
	大型車混入率	0.0%	0.0%	0.0%	0.0%	0.0%	0.0%	0.0%	1.7%	0.0%	0.0%	0.0%	0.0%
	流入台数	124	1	1	1	2	2	122	2	3	2	3	0
14時台	小型車	1	108	1	0	0	1	2	84	1	2	0	0
	大型車	0	1	0	0	0	0	0	1	0	0	0	0
	全車種計	1	109	1	0	0	1	2	85	1	2	0	0
	大型車混入率	0.0%	0.9%	0.0%	0.0%	0.0%	0.0%	0.0%	1.2%	0.0%	0.0%	0.0%	0.0%
	流入台数	111	1	1	1	2	2	88	2	3	2	3	0
15時台	小型車	2	123	0	0	1	2	3	80	1	3	3	1
	大型車	0	0	0	0	0	0	0	1	0	0	0	0
	全車種計	2	123	0	0	1	2	3	81	1	3	3	1
	大型車混入率	0.0%	0.0%	0.0%	0.0%	0.0%	0.0%	0.0%	1.2%	0.0%	0.0%	0.0%	0.0%
	流入台数	125	3	3	3	6	2	85	7	4	7	4	0
16時台	小型車	3	138	2	0	2	2	2	109	1	1	1	0
	大型車	0	3	0	0	0	0	0	0	0	0	0	0
	全車種計	3	141	2	0	2	2	2	109	1	1	1	0
	大型車混入率	0.0%	2.1%	0.0%	0.0%	0.0%	0.0%	0.0%	0.0%	0.0%	0.0%	0.0%	0.0%
	流入台数	146	4	4	4	5	2	112	2	6	2	6	0
17時台	小型車	0	103	1	1	0	2	2	68	3	0	3	1
	大型車	0	0	0	0	0	0	0	1	0	0	0	0
	全車種計	0	103	1	1	0	2	2	69	3	0	3	1
	大型車混入率	0.0%	0.0%	0.0%	0.0%	0.0%	0.0%	0.0%	1.4%	0.0%	0.0%	0.0%	0.0%
	流入台数	104	3	3	3	6	2	74	4	3	4	3	0
18時台	小型車	0	58	0	0	1	0	1	52	2	1	0	0
	大型車	0	1	0	0	0	0	0	0	0	0	0	0
	全車種計	0	59	0	0	1	0	1	52	2	1	0	0
	大型車混入率	0.0%	1.7%	0.0%	0.0%	0.0%	0.0%	0.0%	0.0%	0.0%	0.0%	0.0%	0.0%
	流入台数	59	1	1	1	2	2	55	1	2	1	2	0
合計	小型車	10	1241	15	10	12	16	19	1148	20	18	13	9
	大型車	0	16	0	0	0	0	0	21	0	0	0	0
	全車種計	10	1257	15	10	12	16	19	1169	20	18	13	9
	大型車混入率	0.0%	1.3%	0.0%	0.0%	0.0%	0.0%	0.0%	1.8%	0.0%	0.0%	0.0%	0.0%
	流入台数	1282	38	38	38	43	2	1208	40	46	40	46	0