

資料（交通調査結果）

① 自動車類交通量調査結果	
・ No. 1 交差点～No. 2 交差点	1
② 歩行者類交通量調査結果	
・ No. 1 交差点～No. 2 交差点	5
③ 信号現示調査結果	
・ No. 1 交差点～No. 2 交差点	7
④ 交差点現況図	
・ No. 1 交差点～No. 2 交差点	9

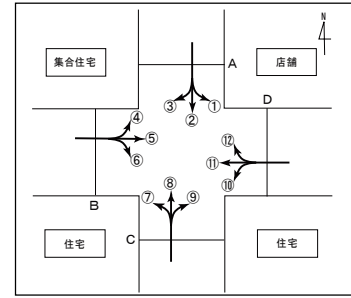
① 自動車類交通量調査結果

流入別自動車交通量調査表

調査地点: No.1交差点

調査年月日: 令和8年3月8日(日)

天候: 晴れ



方向 種別 時間帯	①				②				③				A断面流入合計(①+②+③)							
	大型車	小型車	自動車 類計	大型車 混入率	自 動 二 輪 車	大型車	小型車	自動車 類計	大型車 混入率	自 動 二 輪 車	大型車	小型車	自動車 類計	大型車 混入率	自 動 二 輪 車	大型車	小型車	自動車 類計	大型車 混入率	自 動 二 輪 車
8時台	0	10	10	0.0%	0	3	133	136	2.2%	0	0	9	9	0.0%	1	3	152	155	1.9%	1
9時台	0	33	33	0.0%	0	4	240	244	1.6%	1	0	19	19	0.0%	0	4	292	296	1.4%	1
10時台	0	30	30	0.0%	0	4	287	291	1.4%	2	0	19	19	0.0%	1	4	336	340	1.2%	3
11時台	0	26	26	0.0%	0	1	321	322	0.3%	2	1	20	21	4.8%	0	2	367	369	0.5%	2
12時台	0	35	35	0.0%	0	6	316	322	1.9%	4	0	27	27	0.0%	0	6	378	384	1.6%	4
13時台	0	21	21	0.0%	0	1	315	316	0.3%	4	0	21	21	0.0%	0	1	357	358	0.3%	4
14時台	1	25	26	3.8%	0	2	266	268	0.7%	2	0	19	19	0.0%	0	3	310	313	1.0%	2
15時台	1	35	36	2.8%	0	5	302	307	1.6%	2	1	28	29	3.4%	0	7	365	372	1.9%	2
16時台	0	35	35	0.0%	1	2	292	294	0.7%	2	0	28	28	0.0%	0	2	355	357	0.6%	3
17時台	0	30	30	0.0%	0	3	254	257	1.2%	0	0	35	35	0.0%	0	3	319	322	0.9%	0
18時台	0	30	30	0.0%	0	1	203	204	0.5%	3	0	23	23	0.0%	0	1	256	257	0.4%	3
19時台	0	15	15	0.0%	0	2	127	129	1.6%	0	0	17	17	0.0%	0	2	159	161	1.2%	0
合計	2	325	327	0.6%	1	34	3,056	3,090	1.1%	22	2	265	267	0.7%	2	38	3,646	3,684	1.0%	25

方向 種別 時間帯	④				⑤				⑥				B断面流入合計(④+⑤+⑥)							
	大型車	小型車	自動車 類計	大型車 混入率	自 動 二 輪 車	大型車	小型車	自動車 類計	大型車 混入率	自 動 二 輪 車	大型車	小型車	自動車 類計	大型車 混入率	自 動 二 輪 車	大型車	小型車	自動車 類計	大型車 混入率	自 動 二 輪 車
8時台	0	21	21	0.0%	0	0	38	38	0.0%	0	0	19	19	0.0%	0	0	78	78	0.0%	0
9時台	0	25	25	0.0%	0	0	57	57	0.0%	2	0	38	38	0.0%	0	0	120	120	0.0%	2
10時台	0	32	32	0.0%	0	0	38	38	0.0%	0	0	34	34	0.0%	0	0	104	104	0.0%	0
11時台	0	25	25	0.0%	0	0	41	41	0.0%	0	1	29	30	3.3%	0	1	95	96	1.0%	0
12時台	0	17	17	0.0%	0	0	35	35	0.0%	1	0	24	24	0.0%	0	0	76	76	0.0%	1
13時台	1	15	16	6.3%	0	0	39	39	0.0%	0	0	19	19	0.0%	0	1	73	74	1.4%	0
14時台	0	26	26	0.0%	0	0	30	30	0.0%	1	0	21	21	0.0%	0	0	77	77	0.0%	1
15時台	0	34	34	0.0%	0	0	42	42	0.0%	1	0	26	26	0.0%	0	0	102	102	0.0%	1
16時台	0	15	15	0.0%	0	0	38	38	0.0%	0	0	27	27	0.0%	0	0	80	80	0.0%	0
17時台	0	29	29	0.0%	0	0	30	30	0.0%	1	0	24	24	0.0%	0	0	83	83	0.0%	1
18時台	0	19	19	0.0%	0	0	24	24	0.0%	0	0	12	12	0.0%	0	0	55	55	0.0%	0
19時台	2	14	16	12.5%	0	0	12	12	0.0%	0	0	14	14	0.0%	0	2	40	42	4.8%	0
合計	3	272	275	1.1%	0	0	424	424	0.0%	6	1	287	288	0.3%	0	4	983	987	0.4%	6

方向 種別 時間帯	⑦				⑧				⑨				C断面流入合計(⑦+⑧+⑨)							
	大型車	小型車	自動車 類計	大型車 混入率	自 動 二 輪 車	大型車	小型車	自動車 類計	大型車 混入率	自 動 二 輪 車	大型車	小型車	自動車 類計	大型車 混入率	自 動 二 輪 車	大型車	小型車	自動車 類計	大型車 混入率	自 動 二 輪 車
8時台	0	6	6	0.0%	0	2	103	105	1.9%	2	0	7	7	0.0%	0	2	116	118	1.7%	2
9時台	0	22	22	0.0%	0	2	228	230	0.9%	0	0	21	21	0.0%	0	2	271	273	0.7%	0
10時台	0	25	25	0.0%	1	1	301	302	0.3%	3	0	35	35	0.0%	0	1	361	362	0.3%	4
11時台	0	24	24	0.0%	0	1	316	317	0.3%	1	0	33	33	0.0%	1	1	373	374	0.3%	2
12時台	0	30	30	0.0%	0	0	302	302	0.0%	5	0	25	25	0.0%	1	0	357	357	0.0%	6
13時台	1	21	22	4.5%	0	1	343	344	0.3%	2	0	23	23	0.0%	0	2	387	389	0.5%	2
14時台	0	26	26	0.0%	0	3	317	320	0.9%	1	0	29	29	0.0%	0	3	372	375	0.8%	1
15時台	0	31	31	0.0%	0	1	365	366	0.3%	2	0	31	31	0.0%	0	1	427	428	0.2%	2
16時台	0	33	33	0.0%	0	3	361	364	0.8%	2	0	41	41	0.0%	0	3	435	438	0.7%	2
17時台	0	23	23	0.0%	0	1	341	342	0.3%	2	0	31	31	0.0%	1	1	395	396	0.3%	3
18時台	1	30	31	3.2%	0	1	245	246	0.4%	0	0	33	33	0.0%	0	2	308	310	0.6%	0
19時台	0	25	25	0.0%	0	2	175	177	1.1%	3	0	25	25	0.0%	0	2	225	227	0.9%	3
合計	2	296	298	0.7%	1	18	3,397	3,415	0.5%	23	0	334	334	0.0%	3	20	4,027	4,047	0.5%	27

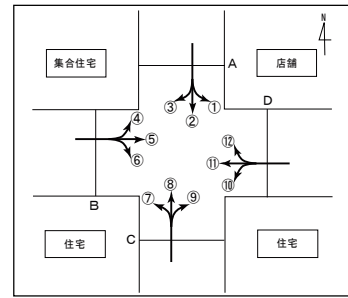
方向 種別 時間帯	⑩				⑪				⑫				D断面流入合計(⑩+⑪+⑫)							
	大型車	小型車	自動車 類計	大型車 混入率	自 動 二 輪 車	大型車	小型車	自動車 類計	大型車 混入率	自 動 二 輪 車	大型車	小型車	自動車 類計	大型車 混入率	自 動 二 輪 車	大型車	小型車	自動車 類計	大型車 混入率	自 動 二 輪 車
8時台	0	19	19	0.0%	0	0	25	25	0.0%	0	0	18	18	0.0%	0	0	62	62	0.0%	0
9時台	0	32	32	0.0%	0	0	23	23	0.0%	2	0	46	46	0.0%	0	0	101	101	0.0%	2
10時台	0	37	37	0.0%	0	0	36	36	0.0%	0	0	34	34	0.0%	0	0	107	107	0.0%	0
11時台	0	26	26	0.0%	0	0	37	37	0.0%	0	0	32	32	0.0%	0	0	95	95	0.0%	0
12時台	0	17	17	0.0%	0	0	31	31	0.0%	0	0	39	39	0.0%	0	0	87	87	0.0%	0
13時台	0	27	27	0.0%	1	0	33	33	0.0%	0	1	44	45	2.2%	0	1	104	105	1.0%	1
14時台	0	22	22	0.0%	0	0	27	27	0.0%	2	0	35	35	0.0%	0	0	84	84	0.0%	2
15時台	1	33	34	2.9%	1	1	47	48	2.1%	1	0	60	60	0.0%	0	2	140	142	1.4%	2
16時台	0	28	28	0.0%	0	0	44	44	0.0%	1	0	61	61	0.0%	0	0	133	133	0.0%	1
17時台	0	20	20	0.0%	0	0	53	53	0.0%	0	0	52	52	0.0%	0	0	125	125	0.0%	0
18時台	2	14	16	12.5%	0	0	33	33	0.0%	0	0	39	39	0.0%	0	2	86	88	2.3%	0
19時台	0	12	12	0.0%	0	0	26	26	0.0%	0	0	15	15	0.0%	0	0	53	53	0.0%	0
合計	3	287	290	1.0%	2	1	415	416	0.2%	6	1	475	476	0.2%	0	5	1,177	1,182	0.4%	8

流入別自動車交通量調査表

調査地点: No.1交差点

調査年月日: 令和8年3月9日(月)

天候: 晴れ



方向 種別 時間帯	①					②					③					A断面流入合計(①+②+③)				
	大型車	小型車	自動車 類計	大型車 混入率	自動 二輪車	大型車	小型車	自動車 類計	大型車 混入率	自動 二輪車	大型車	小型車	自動車 類計	大型車 混入率	自動 二輪車	大型車	小型車	自動車 類計	大型車 混入率	自動 二輪車
8時台	1	26	27	3.7%	1	13	298	311	4.2%	0	0	19	19	0.0%	0	14	343	357	3.9%	1
9時台	1	15	16	6.3%	0	11	223	234	4.7%	0	0	18	18	0.0%	0	12	256	268	4.5%	0
10時台	1	22	23	4.3%	0	19	248	267	7.1%	1	1	11	12	8.3%	0	21	281	302	7.0%	1
11時台	1	37	38	2.6%	0	9	314	323	2.8%	2	1	20	21	4.8%	0	11	371	382	2.9%	2
12時台	1	31	32	3.1%	0	9	261	270	3.3%	2	0	21	21	0.0%	0	10	313	323	3.1%	2
13時台	0	26	26	0.0%	0	7	240	247	2.8%	4	0	17	17	0.0%	0	7	283	290	2.4%	4
14時台	1	19	20	5.0%	0	15	266	281	5.3%	0	1	7	8	12.5%	0	17	292	309	5.5%	0
15時台	1	34	35	2.9%	0	14	283	297	4.7%	1	0	26	26	0.0%	0	15	343	358	4.2%	1
16時台	0	30	30	0.0%	0	7	298	305	2.3%	3	1	36	37	2.7%	0	8	364	372	2.2%	3
17時台	0	30	30	0.0%	0	8	342	350	2.3%	1	0	48	48	0.0%	0	8	420	428	1.9%	1
18時台	0	34	34	0.0%	0	5	307	312	1.6%	0	0	51	51	0.0%	0	5	392	397	1.3%	0
19時台	0	34	34	0.0%	0	3	237	240	1.3%	0	0	27	27	0.0%	0	3	298	301	1.0%	0
合計	7	338	345	2.0%	1	120	3,317	3,437	3.5%	14	4	301	305	1.3%	0	131	3,956	4,087	3.2%	15

方向 種別 時間帯	④					⑤					⑥					B断面流入合計(④+⑤+⑥)				
	大型車	小型車	自動車 類計	大型車 混入率	自動 二輪車	大型車	小型車	自動車 類計	大型車 混入率	自動 二輪車	大型車	小型車	自動車 類計	大型車 混入率	自動 二輪車	大型車	小型車	自動車 類計	大型車 混入率	自動 二輪車
8時台	0	22	22	0.0%	0	1	100	101	1.0%	0	0	85	85	0.0%	1	1	207	208	0.5%	1
9時台	2	28	30	6.7%	0	2	54	56	3.6%	0	0	41	41	0.0%	0	4	123	127	3.1%	0
10時台	0	25	25	0.0%	1	1	32	33	3.0%	1	1	26	27	3.7%	1	2	83	85	2.4%	3
11時台	3	14	17	17.6%	0	1	22	23	4.3%	0	1	39	40	2.5%	1	5	75	80	6.3%	1
12時台	0	15	15	0.0%	0	2	25	27	7.4%	0	1	18	19	5.3%	0	3	58	61	4.9%	0
13時台	1	29	30	3.3%	0	3	18	21	14.3%	0	0	24	24	0.0%	0	4	71	75	5.3%	0
14時台	1	23	24	4.2%	1	4	12	16	25.0%	0	0	26	26	0.0%	0	5	61	66	7.6%	1
15時台	1	23	24	4.2%	0	0	46	46	0.0%	0	1	17	18	5.6%	0	2	86	88	2.3%	0
16時台	1	28	29	3.4%	0	1	33	34	2.9%	0	2	31	33	6.1%	0	4	92	96	4.2%	0
17時台	1	37	38	2.6%	0	0	46	46	0.0%	0	0	35	35	0.0%	0	1	118	119	0.8%	0
18時台	1	29	30	3.3%	0	0	21	21	0.0%	0	0	15	15	0.0%	0	1	65	66	1.5%	0
19時台	0	20	20	0.0%	0	0	13	13	0.0%	1	0	7	7	0.0%	0	0	40	40	0.0%	1
合計	11	293	304	3.6%	2	15	422	437	3.4%	2	6	364	370	1.6%	3	32	1,079	1,111	2.9%	7

方向 種別 時間帯	⑦					⑧					⑨					C断面流入合計(⑦+⑧+⑨)				
	大型車	小型車	自動車 類計	大型車 混入率	自動 二輪車	大型車	小型車	自動車 類計	大型車 混入率	自動 二輪車	大型車	小型車	自動車 類計	大型車 混入率	自動 二輪車	大型車	小型車	自動車 類計	大型車 混入率	自動 二輪車
8時台	1	27	28	3.6%	0	11	279	290	3.8%	1	1	52	53	1.9%	0	13	358	371	3.5%	1
9時台	1	17	18	5.6%	0	10	244	254	3.9%	1	1	25	26	3.8%	0	12	286	298	4.0%	1
10時台	0	21	21	0.0%	0	20	279	299	6.7%	2	2	32	34	5.9%	1	22	332	354	6.2%	3
11時台	1	23	24	4.2%	1	16	311	327	4.9%	2	2	42	44	4.5%	0	19	376	395	4.8%	3
12時台	0	26	26	0.0%	2	6	314	320	1.9%	4	0	33	33	0.0%	0	6	373	379	1.6%	6
13時台	0	25	25	0.0%	0	11	296	307	3.6%	1	0	44	44	0.0%	0	11	365	376	2.9%	1
14時台	0	22	22	0.0%	0	18	275	293	6.1%	1	2	39	41	4.9%	0	20	336	356	5.6%	1
15時台	0	26	26	0.0%	0	7	302	309	2.3%	2	0	41	41	0.0%	0	7	369	376	1.9%	2
16時台	1	33	34	2.9%	0	7	346	353	2.0%	0	1	46	47	2.1%	0	9	425	434	2.1%	0
17時台	0	41	41	0.0%	0	1	378	379	0.3%	0	0	56	56	0.0%	0	1	475	476	0.2%	0
18時台	0	35	35	0.0%	1	1	328	329	0.3%	1	0	48	48	0.0%	0	1	411	412	0.2%	2
19時台	0	21	21	0.0%	0	3	225	228	1.3%	0	0	36	36	0.0%	1	3	282	285	1.1%	1
合計	4	317	321	1.2%	4	111	3,577	3,688	3.0%	15	9	494	503	1.8%	2	124	4,388	4,512	2.7%	21

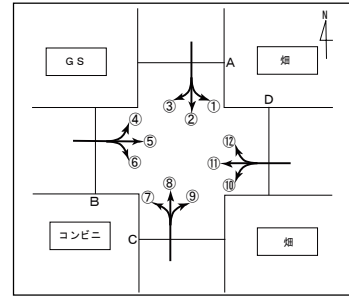
方向 種別 時間帯	⑩					⑪					⑫					D断面流入合計(⑩+⑪+⑫)				
	大型車	小型車	自動車 類計	大型車 混入率	自動 二輪車	大型車	小型車	自動車 類計	大型車 混入率	自動 二輪車	大型車	小型車	自動車 類計	大型車 混入率	自動 二輪車	大型車	小型車	自動車 類計	大型車 混入率	自動 二輪車
8時台	0	149	149	0.0%	0	1	61	62	1.6%	0	2	45	47	4.3%	1	3	255	258	1.2%	1
9時台	2	35	37	5.4%	0	1	40	41	2.4%	0	0	33	33	0.0%	0	3	108	111	2.7%	0
10時台	2	32	34	5.9%	0	0	27	27	0.0%	0	0	24	24	0.0%	1	2	83	85	2.4%	1
11時台	2	38	40	5.0%	0	2	31	33	6.1%	0	0	39	39	0.0%	0	4	108	112	3.6%	0
12時台	0	24	24	0.0%	1	2	43	45	4.4%	0	0	46	46	0.0%	0	2	113	115	1.7%	1
13時台	1	28	29	3.4%	0	3	43	46	6.5%	0	0	28	28	0.0%	0	4	99	103	3.9%	0
14時台	1	31	32	3.1%	0	1	28	29	3.4%	0	0	37	37	0.0%	0	2	96	98	2.0%	0
15時台	0	40	40	0.0%	0	1	36	37	2.7%	0	0	46	46	0.0%	0	1	122	123	0.8%	0
16時台	0	36	36	0.0%	0	0	50	50	0.0%	0	0	33	33	0.0%	0	0	119	119	0.0%	0
17時台	0	58	58	0.0%	0	1	65	66	1.5%	0	0	45	45	0.0%	0	1	168	169	0.6%	0
18時台	0	28	28	0.0%	0	0	54	54	0.0%	0	1	26	27	3.7%	1	1	108	109	0.9%	1
19時台	0	12	12	0.0%	0	0	35	35	0.0%	0	0	39	39	0.0%	1	0	86	86	0.0%	1
合計	8	511	519	1.5%	1	12	513	525	2.3%	0	3	441	444	0.7%	4	23	1,465	1,488	1.5%	5

流入別自動車交通量調査表

調査地点: No.2交差点

調査年月日: 令和8年3月8日(日)

天候: 晴れ



方向 種別 時間帯	①					②					③					A断面流入合計(①+②+③)				
	大型車	小型車	自動車 類計	大型車 混入率	自 動 二輪車	大型車	小型車	自動車 類計	大型車 混入率	自 動 二輪車	大型車	小型車	自動車 類計	大型車 混入率	自 動 二輪車	大型車	小型車	自動車 類計	大型車 混入率	自 動 二輪車
8時台	2	77	79	2.5%	0	2	94	96	2.1%	0	4	29	33	12.1%	0	8	200	208	3.8%	0
9時台	2	80	82	2.4%	1	5	130	135	3.7%	1	2	33	35	5.7%	0	9	243	252	3.6%	2
10時台	2	84	86	2.3%	0	1	159	160	0.6%	2	0	53	53	0.0%	2	3	296	299	1.0%	4
11時台	4	80	84	4.8%	0	1	153	154	0.6%	0	0	26	26	0.0%	0	5	259	264	1.9%	0
12時台	0	71	71	0.0%	1	4	167	171	2.3%	3	1	37	38	2.6%	1	5	275	280	1.8%	5
13時台	1	65	66	1.5%	5	2	156	158	1.3%	2	1	28	29	3.4%	0	4	249	253	1.6%	7
14時台	5	68	73	6.8%	0	2	157	159	1.3%	0	0	43	43	0.0%	0	7	268	275	2.5%	0
15時台	3	82	85	3.5%	0	3	175	178	1.7%	2	0	22	22	0.0%	0	6	279	285	2.1%	2
16時台	0	29	29	0.0%	0	5	31	36	13.9%	1	1	24	25	4.0%	1	6	84	90	6.7%	2
17時台	2	24	26	7.7%	0	1	89	90	1.1%	0	0	18	18	0.0%	0	3	131	134	2.2%	0
18時台	1	41	42	2.4%	0	1	59	60	1.7%	1	0	29	29	0.0%	0	2	129	131	1.5%	1
19時台	1	32	33	3.0%	0	1	67	68	1.5%	0	0	20	20	0.0%	0	2	119	121	1.7%	0
合 計	23	733	756	3.0%	7	28	1,437	1,465	1.9%	12	9	362	371	2.4%	4	60	2,532	2,592	2.3%	23

方向 種別 時間帯	④					⑤					⑥					B断面流入合計(④+⑤+⑥)				
	大型車	小型車	自動車 類計	大型車 混入率	自 動 二輪車	大型車	小型車	自動車 類計	大型車 混入率	自 動 二輪車	大型車	小型車	自動車 類計	大型車 混入率	自 動 二輪車	大型車	小型車	自動車 類計	大型車 混入率	自 動 二輪車
8時台	1	20	21	4.8%	0	8	121	129	6.2%	1	0	39	39	0.0%	0	9	180	189	4.8%	1
9時台	1	23	24	4.2%	0	5	139	144	3.5%	0	1	91	92	1.1%	1	7	253	260	2.7%	1
10時台	0	20	20	0.0%	0	5	176	181	2.8%	9	1	86	87	1.1%	0	6	282	288	2.1%	9
11時台	0	37	37	0.0%	0	4	171	175	2.3%	2	2	99	101	2.0%	2	6	307	313	1.9%	4
12時台	0	21	21	0.0%	0	12	149	161	7.5%	0	4	102	106	3.8%	1	16	272	288	5.6%	1
13時台	0	16	16	0.0%	0	2	172	174	1.1%	1	0	93	93	0.0%	0	2	281	283	0.7%	1
14時台	1	36	37	2.7%	0	2	203	205	1.0%	2	1	94	95	1.1%	0	4	333	337	1.2%	2
15時台	0	22	22	0.0%	1	5	145	150	3.3%	3	1	104	105	1.0%	0	6	271	277	2.2%	4
16時台	0	4	4	0.0%	2	3	65	68	4.4%	1	1	37	38	2.6%	1	4	106	110	3.6%	4
17時台	0	21	21	0.0%	0	0	53	53	0.0%	0	0	69	69	0.0%	0	0	143	143	0.0%	0
18時台	0	29	29	0.0%	0	4	93	97	4.1%	0	0	58	58	0.0%	0	4	180	184	2.2%	0
19時台	0	24	24	0.0%	0	2	55	57	3.5%	0	1	53	54	1.9%	0	3	132	135	2.2%	0
合 計	3	273	276	1.1%	3	52	1,542	1,594	3.3%	19	12	925	937	1.3%	5	67	2,740	2,807	2.4%	27

方向 種別 時間帯	⑦					⑧					⑨					C断面流入合計(⑦+⑧+⑨)				
	大型車	小型車	自動車 類計	大型車 混入率	自 動 二輪車	大型車	小型車	自動車 類計	大型車 混入率	自 動 二輪車	大型車	小型車	自動車 類計	大型車 混入率	自 動 二輪車	大型車	小型車	自動車 類計	大型車 混入率	自 動 二輪車
8時台	0	17	17	0.0%	0	2	117	119	1.7%	0	0	30	30	0.0%	0	2	164	166	1.2%	0
9時台	0	38	38	0.0%	0	2	153	155	1.3%	0	0	25	25	0.0%	0	2	216	218	0.9%	0
10時台	0	56	56	0.0%	0	0	178	178	0.0%	3	0	40	40	0.0%	0	0	274	274	0.0%	3
11時台	2	81	83	2.4%	0	0	178	178	0.0%	2	0	48	48	0.0%	0	2	307	309	0.6%	2
12時台	1	53	54	1.9%	1	1	192	193	0.5%	3	0	33	33	0.0%	1	2	278	280	0.7%	5
13時台	0	71	71	0.0%	0	1	180	181	0.6%	0	0	44	44	0.0%	0	1	295	296	0.3%	0
14時台	0	70	70	0.0%	2	2	171	173	1.2%	5	1	49	50	2.0%	0	3	290	293	1.0%	7
15時台	0	89	89	0.0%	0	1	204	205	0.5%	2	0	43	43	0.0%	0	1	336	337	0.3%	2
16時台	0	84	84	0.0%	1	4	210	214	1.9%	1	0	55	55	0.0%	0	4	349	353	1.1%	2
17時台	0	75	75	0.0%	0	1	199	200	0.5%	1	0	35	35	0.0%	1	1	309	310	0.3%	2
18時台	0	61	61	0.0%	0	1	140	141	0.7%	0	1	32	33	3.0%	0	2	233	235	0.9%	0
19時台	1	40	41	2.4%	0	2	109	111	1.8%	0	0	29	29	0.0%	0	3	178	181	1.7%	0
合 計	4	735	739	0.5%	4	17	2,031	2,048	0.8%	17	2	463	465	0.4%	2	23	3,229	3,252	0.7%	23

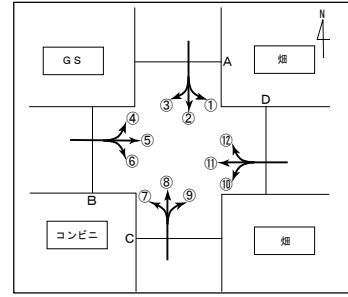
方向 種別 時間帯	⑩					⑪					⑫					D断面流入合計(⑩+⑪+⑫)				
	大型車	小型車	自動車 類計	大型車 混入率	自 動 二輪車	大型車	小型車	自動車 類計	大型車 混入率	自 動 二輪車	大型車	小型車	自動車 類計	大型車 混入率	自 動 二輪車	大型車	小型車	自動車 類計	大型車 混入率	自 動 二輪車
8時台	0	14	14	0.0%	0	3	102	105	2.9%	1	3	67	70	4.3%	1	6	183	189	3.2%	2
9時台	0	14	14	0.0%	0	0	103	103	0.0%	1	0	73	73	0.0%	2	0	190	190	0.0%	3
10時台	0	41	41	0.0%	0	3	148	151	2.0%	3	3	118	121	2.5%	3	6	307	313	1.9%	6
11時台	0	30	30	0.0%	0	1	135	136	0.7%	1	1	121	122	0.8%	1	2	286	288	0.7%	2
12時台	0	35	35	0.0%	0	1	135	136	0.7%	0	1	98	99	1.0%	2	2	268	270	0.7%	2
13時台	0	31	31	0.0%	0	0	136	136	0.0%	3	0	113	113	0.0%	3	0	280	280	0.0%	6
14時台	0	37	37	0.0%	1	3	140	143	2.1%	2	1	102	103	1.0%	0	4	279	283	1.4%	3
15時台	0	36	36	0.0%	0	7	167	174	4.0%	5	7	139	146	4.8%	2	14	342	356	3.9%	7
16時台	0	41	41	0.0%	1	4	130	134	3.0%	0	4	133	137	2.9%	2	8	304	312	2.6%	3
17時台	0	29	29	0.0%	0	2	110	112	1.8%	0	2	112	114	1.8%	0	4	251	255	1.6%	0
18時台	0	14	14	0.0%	0	1	72	73	1.4%	0	1	68	69	1.4%	0	2	154	156	1.3%	0
19時台	0	15	15	0.0%	0	0	54	54	0.0%	0	0	47	47	0.0%	0	0	116	116	0.0%	0
合 計	0	337	337	0.0%	2	25	1,432	1,457	1.7%	16	23	1,191	1,214	1.9%	16	48	2,960	3,008	1.6%	34

流入別自動車交通量調査表

調査地点: No.2交差点

調査年月日: 令和8年3月9日(月)

天候: 晴れ



方向 種別 時間帯	①					②					③					A断面流入合計(①+②+③)				
	大型車	小型車	自動車 類計	大型車 混入率	自動 二輪車	大型車	小型車	自動車 類計	大型車 混入率	自動 二輪車	大型車	小型車	自動車 類計	大型車 混入率	自動 二輪車	大型車	小型車	自動車 類計	大型車 混入率	自動 二輪車
8時台	7	74	81	8.6%	1	10	139	149	6.7%	1	4	34	38	10.5%	0	21	247	268	7.8%	2
9時台	15	47	62	24.2%	0	10	124	134	7.5%	0	1	24	25	4.0%	0	26	195	221	11.8%	0
10時台	18	61	79	22.8%	0	14	115	129	10.9%	1	2	23	25	8.0%	0	34	199	233	14.6%	1
11時台	16	56	72	22.2%	0	6	171	177	3.4%	0	10	30	40	25.0%	0	32	257	289	11.1%	0
12時台	6	55	61	9.8%	0	5	123	128	3.9%	0	2	33	35	5.7%	0	13	211	224	5.8%	0
13時台	17	63	80	21.3%	1	11	122	133	8.3%	2	4	23	27	14.8%	0	32	208	240	13.3%	3
14時台	18	59	77	23.4%	3	10	125	135	7.4%	0	2	19	21	9.5%	0	30	203	233	12.9%	3
15時台	6	53	59	10.2%	1	10	142	152	6.6%	2	7	24	31	22.6%	0	23	219	242	9.5%	3
16時台	15	70	85	17.6%	0	8	166	174	4.6%	1	7	37	44	15.9%	0	30	273	303	9.9%	1
17時台	2	90	92	2.2%	0	4	197	201	2.0%	2	0	57	57	0.0%	0	6	344	350	1.7%	2
18時台	2	86	88	2.3%	0	3	197	200	1.5%	0	2	38	40	5.0%	0	7	321	328	2.1%	0
19時台	3	75	78	3.8%	1	3	143	146	2.1%	0	0	37	37	0.0%	0	6	255	261	2.3%	1
合計	125	789	914	13.7%	7	94	1,764	1,858	5.1%	9	41	379	420	9.8%	0	260	2,932	3,192	8.1%	16

方向 種別 時間帯	④					⑤					⑥					B断面流入合計(④+⑤+⑥)				
	大型車	小型車	自動車 類計	大型車 混入率	自動 二輪車	大型車	小型車	自動車 類計	大型車 混入率	自動 二輪車	大型車	小型車	自動車 類計	大型車 混入率	自動 二輪車	大型車	小型車	自動車 類計	大型車 混入率	自動 二輪車
8時台	0	40	40	0.0%	0	23	167	190	12.1%	6	1	73	74	1.4%	0	24	280	304	7.9%	6
9時台	11	27	38	28.9%	0	32	143	175	18.3%	0	2	67	69	2.9%	0	45	237	282	16.0%	0
10時台	5	22	27	18.5%	1	26	107	133	19.5%	0	3	69	72	4.2%	0	34	198	232	14.7%	1
11時台	6	14	20	30.0%	0	27	99	126	21.4%	1	3	73	76	3.9%	0	36	186	222	16.2%	1
12時台	6	5	11	54.5%	0	19	108	127	15.0%	1	4	63	67	6.0%	1	29	176	205	14.1%	2
13時台	2	12	14	14.3%	0	19	115	134	14.2%	0	2	66	68	2.9%	0	23	193	216	10.6%	0
14時台	7	21	28	25.0%	0	26	101	127	20.5%	1	4	66	70	5.7%	0	37	188	225	16.4%	1
15時台	7	23	30	23.3%	0	28	90	118	23.7%	0	3	88	91	3.3%	0	38	201	239	15.9%	0
16時台	4	31	35	11.4%	1	10	120	130	7.7%	2	0	78	78	0.0%	0	14	229	243	5.8%	3
17時台	3	16	19	15.8%	0	14	164	178	7.9%	1	2	111	113	1.8%	0	19	291	310	6.1%	1
18時台	0	18	18	0.0%	0	13	135	148	8.8%	0	1	99	100	1.0%	0	14	252	266	5.3%	0
19時台	0	15	15	0.0%	0	5	91	96	5.2%	0	1	73	74	1.4%	0	6	179	185	3.2%	0
合計	51	244	295	17.3%	2	242	1,440	1,682	14.4%	12	26	926	952	2.7%	1	319	2,610	2,929	10.9%	15

方向 種別 時間帯	⑦					⑧					⑨					C断面流入合計(⑦+⑧+⑨)				
	大型車	小型車	自動車 類計	大型車 混入率	自動 二輪車	大型車	小型車	自動車 類計	大型車 混入率	自動 二輪車	大型車	小型車	自動車 類計	大型車 混入率	自動 二輪車	大型車	小型車	自動車 類計	大型車 混入率	自動 二輪車
8時台	4	26	30	13.3%	1	5	191	196	2.6%	2	4	39	43	9.3%	0	13	256	269	4.8%	3
9時台	2	18	20	10.0%	0	9	138	147	6.1%	0	1	16	17	5.9%	1	12	172	184	6.5%	1
10時台	6	35	41	14.6%	1	18	131	149	12.1%	6	2	25	27	7.4%	0	26	191	217	12.0%	7
11時台	2	63	65	3.1%	0	13	176	189	6.9%	0	3	35	38	7.9%	0	18	274	292	6.2%	0
12時台	4	69	73	5.5%	0	6	148	154	3.9%	1	1	36	37	2.7%	0	11	253	264	4.2%	1
13時台	2	46	48	4.2%	0	10	142	152	6.6%	2	3	47	50	6.0%	0	15	235	250	6.0%	2
14時台	2	63	65	3.1%	0	12	155	167	7.2%	2	10	39	49	20.4%	1	24	257	281	8.5%	3
15時台	1	72	73	1.4%	0	9	149	158	5.7%	1	1	41	42	2.4%	0	11	262	273	4.0%	1
16時台	4	69	73	5.5%	0	7	206	213	3.3%	2	4	49	53	7.5%	0	15	324	339	4.4%	2
17時台	1	54	55	1.8%	0	0	196	196	0.0%	0	1	46	47	2.1%	0	2	296	298	0.7%	0
18時台	2	52	54	3.7%	0	4	188	192	2.1%	0	0	42	42	0.0%	0	6	282	288	2.1%	0
19時台	0	35	35	0.0%	0	5	139	144	3.5%	0	0	23	23	0.0%	0	5	197	202	2.5%	0
合計	30	602	632	4.7%	2	98	1,959	2,057	4.8%	16	30	438	468	6.4%	2	158	2,999	3,157	5.0%	20

方向 種別 時間帯	⑩					⑪					⑫					D断面流入合計(⑩+⑪+⑫)				
	大型車	小型車	自動車 類計	大型車 混入率	自動 二輪車	大型車	小型車	自動車 類計	大型車 混入率	自動 二輪車	大型車	小型車	自動車 類計	大型車 混入率	自動 二輪車	大型車	小型車	自動車 類計	大型車 混入率	自動 二輪車
8時台	0	13	13	0.0%	0	23	142	165	13.9%	5	12	166	178	6.7%	1	35	321	356	9.8%	6
9時台	4	18	22	18.2%	0	27	91	118	22.9%	1	7	80	87	8.0%	1	38	189	227	16.7%	2
10時台	2	28	30	6.7%	0	25	95	120	20.8%	1	20	80	100	20.0%	1	47	203	250	18.8%	2
11時台	1	24	25	4.0%	1	28	100	128	21.9%	0	11	78	89	12.4%	1	40	202	242	16.5%	2
12時台	2	21	23	8.7%	0	20	105	125	16.0%	0	10	78	88	11.4%	2	32	204	236	13.6%	2
13時台	0	26	26	0.0%	0	16	103	119	13.4%	1	15	93	108	13.9%	0	31	222	253	12.3%	1
14時台	3	23	26	11.5%	0	23	107	130	17.7%	0	17	102	119	14.3%	0	43	232	275	15.6%	0
15時台	1	25	26	3.8%	0	20	127	147	13.6%	0	9	88	97	9.3%	0	30	240	270	11.1%	0
16時台	0	32	32	0.0%	1	12	147	159	7.5%	0	16	108	124	12.9%	1	28	287	315	8.9%	2
17時台	0	33	33	0.0%	0	9	153	162	5.6%	0	9	106	115	7.8%	0	18	292	310	5.8%	0
18時台	1	31	32	3.1%	0	12	142	154	7.8%	0	4	122	126	3.2%	0	17	295	312	5.4%	0
19時台	0	27	27	0.0%	0	0	102	102	0.0%	0	2	83	85	2.4%	0	2	212	214	0.9%	0
合計	14	301	315	4.4%	2	215	1,414	1,629	13.2%	8	132	1,184	1,316	10.0%	7	361	2,899	3,260	11.1%	17

② 歩行者類交通量調査結果

歩行者交通量調査表

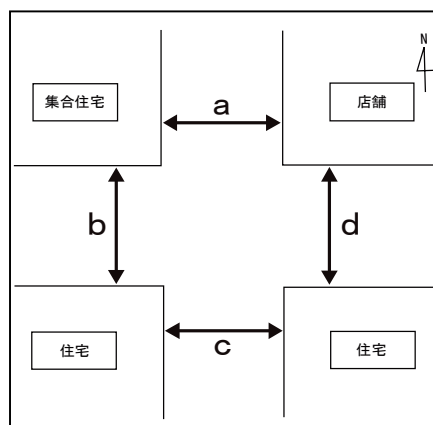
調査地点: No.1交差点

調査年月日: 令和8年3月8日(日)

天候: 晴れ

調査年月日: 令和8年3月9日(月)

天候: 晴れ



(休日)

方向	a断面合計	b断面合計	c断面合計	d断面合計
種別	歩行者・自転車 (人・台)	歩行者・自転車 (人・台)	歩行者・自転車 (人・台)	歩行者・自転車 (人・台)
時間帯				
8時台	3	2	0	7
9時台	4	5	5	6
10時台	5	10	4	4
11時台	0	7	2	5
12時台	1	3	0	2
13時台	0	9	8	5
14時台	0	6	2	1
15時台	3	3	0	4
16時台	0	1	6	6
17時台	2	2	5	3
18時台	3	1	4	5
19時台	2	5	1	3
合計	23	54	37	51

(平日)

方向	a断面合計	b断面合計	c断面合計	d断面合計
種別	歩行者・自転車 (人・台)	歩行者・自転車 (人・台)	歩行者・自転車 (人・台)	歩行者・自転車 (人・台)
時間帯				
8時台	1	1	0	8
9時台	1	1	1	7
10時台	0	0	3	5
11時台	6	6	1	34
12時台	1	1	2	5
13時台	2	2	5	14
14時台	1	1	1	7
15時台	1	1	3	6
16時台	2	2	3	8
17時台	6	6	1	4
18時台	3	3	4	9
19時台	1	1	0	2
合計	25	25	24	109

歩行者交通量調査表

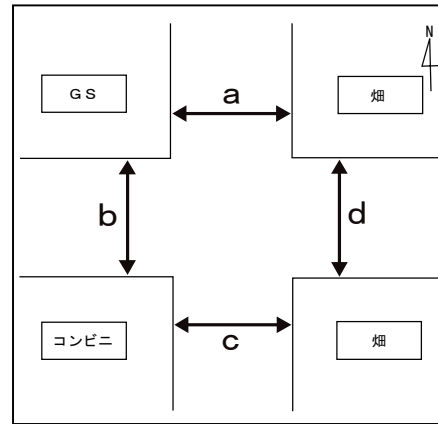
調査地点: No.2交差点

調査年月日: 令和8年3月8日(日)

天候: 晴れ

調査年月日: 令和8年3月9日(月)

天候: 晴れ



(休日)

方向	a断面合計	b断面合計	c断面合計	d断面合計
種別	歩行者・自転車 (人・台)	歩行者・自転車 (人・台)	歩行者・自転車 (人・台)	歩行者・自転車 (人・台)
時間帯				
8時台	4	4	0	2
9時台	0	2	0	0
10時台	0	3	2	1
11時台	1	2	1	12
12時台	0	2	0	3
13時台	0	2	0	3
14時台	0	2	2	0
15時台	0	0	0	0
16時台	0	2	0	4
17時台	4	5	1	5
18時台	0	7	0	2
19時台	0	0	0	0
合計	9	31	6	32

(平日)

方向	a断面合計	b断面合計	c断面合計	d断面合計
種別	歩行者・自転車 (人・台)	歩行者・自転車 (人・台)	歩行者・自転車 (人・台)	歩行者・自転車 (人・台)
時間帯				
8時台	4	4	0	2
9時台	0	2	0	0
10時台	0	3	2	1
11時台	1	2	1	12
12時台	0	2	0	3
13時台	0	2	0	3
14時台	0	2	2	0
15時台	0	0	0	0
16時台	0	2	0	4
17時台	4	5	1	5
18時台	0	7	0	2
19時台	0	0	0	0
合計	9	31	6	32

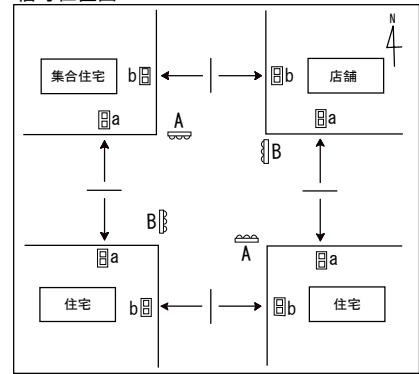
③ 信号現示調査結果

信号現示調査表

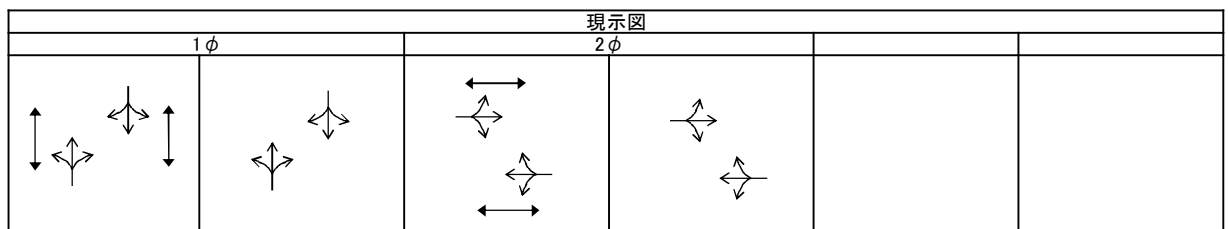
調査地点: No.1 交差点
 調査年月日: 令和8年3月8日(日)
 天候: 晴れ

調査年月日: 令和8年3月9日(月)
 天候: 晴れ

信号位置図

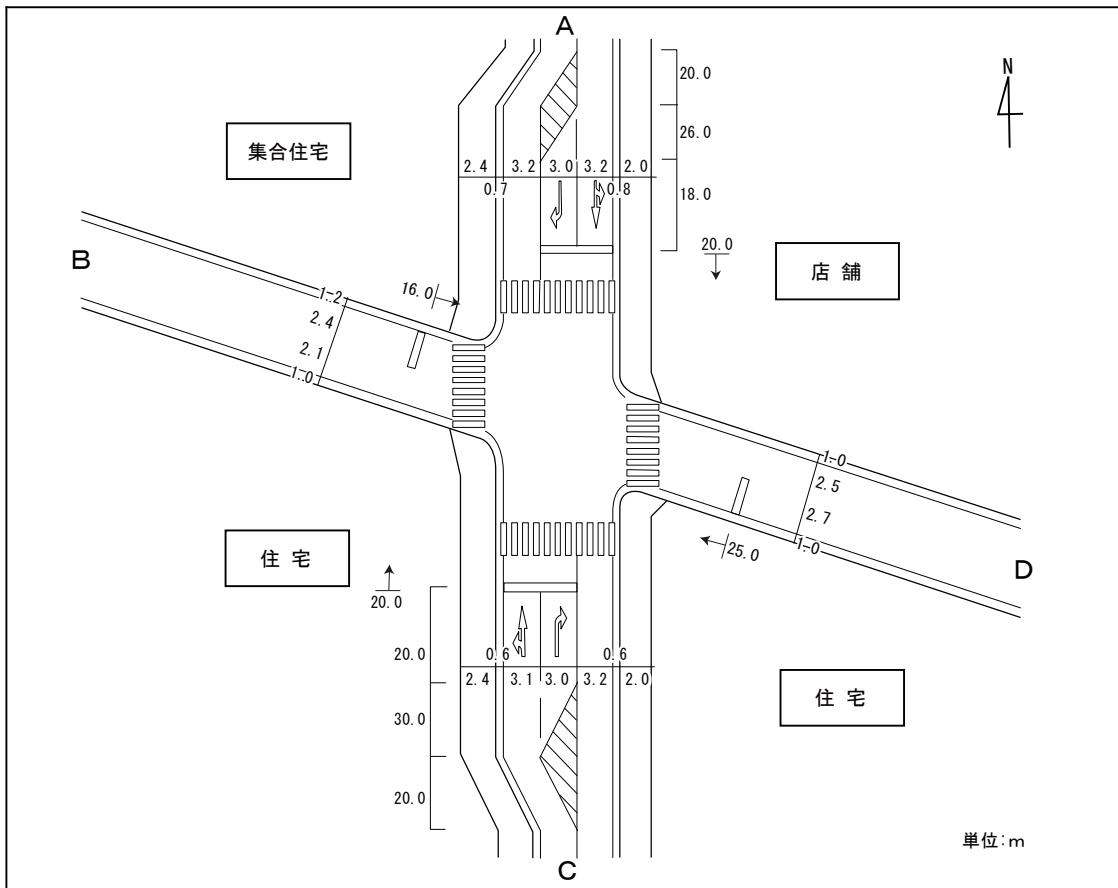


信号	階梯										合計											
	1	2	3	4	5	6	7	8	9	10												
A	青	青	青	黄	赤	赤	赤	赤	赤	赤												
B	赤	赤	赤	赤	赤	青	青	青	黄	赤												
a	青	点減	赤	赤	赤	赤	赤	赤	赤	赤												
b	赤	赤	赤	赤	赤	青	点減	赤	赤	赤												
休日																						
8:00	35	5	5	4	3	17	5	4	4	3											85	
9:00	30	5	5	4	3	12	5	4	4	3											75	
10:00	30	5	5	4	3	12	5	4	4	3											75	
11:00	30	5	5	4	3	12	5	4	4	3											75	
12:00	30	5	5	4	3	12	5	4	4	3											75	
13:00	30	5	5	4	3	12	5	4	4	3											75	
14:00	30	5	5	4	3	12	5	4	4	3											75	
15:00	35	5	5	4	3	17	5	4	4	3											85	
16:00	35	5	5	4	3	17	5	4	4	3											85	
17:00	35	5	5	4	3	17	5	4	4	3											85	
18:00	35	5	5	4	3	17	5	4	4	3											85	
19:00	30	5	5	4	3	12	5	4	4	3											75	
平日																						
8:00	35	5	5	4	3	17	5	4	4	3											85	
9:00	30	5	5	4	3	12	5	4	4	3											75	
10:00	30	5	5	4	3	12	5	4	4	3											75	
11:00	30	5	5	4	3	12	5	4	4	3											75	
12:00	30	5	5	4	3	12	5	4	4	3											75	
13:00	30	5	5	4	3	12	5	4	4	3											75	
14:00	30	5	5	4	3	12	5	4	4	3											75	
15:00	30	5	5	4	3	12	5	4	4	3											75	
16:00	35	5	5	4	3	17	5	4	4	3											85	
17:00	35	5	5	4	3	17	5	4	4	3											85	
18:00	35	5	5	4	3	17	5	4	4	3											85	
19:00	30	5	5	4	3	12	5	4	4	3											75	
現示番号	1φ					2φ																



④ 交差点現況図

No.1交差点



No.2交差点

