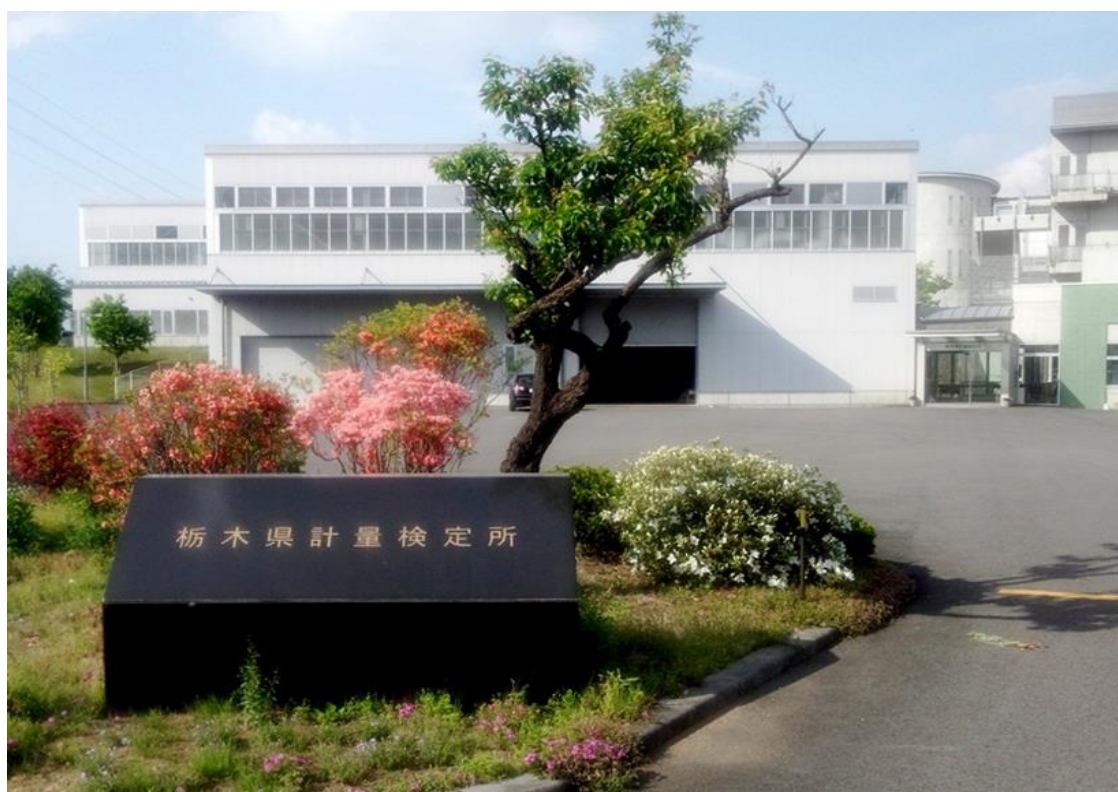




# 栃木県計量年報

令和 8 (2026) 年度版

(令和 7 (2025) 年度実績)



栃木県計量検定所

# まえがき

計量制度は、今日の国民生活、経済社会における取引の信頼性を確保し、安全・安心の基準として機能しております。

一方で、技術の進展など計量行政の実情を踏まえ、常に時代の要請に的確に対応することが求められているところです。

- 本検定所は、
- ・ 正しい計量器が供給されるために、
  - ・ 正しい計量器が使用されるために、
  - ・ 正しい計量が行われるために、
  - ・ 自主的な計量管理が行われるために、
  - ・ 計量制度の理解が深まるために、

各種の業務を実施しております。引き続き、関係機関との連携を図りつつ、時代の流れに即した適正な計量行政の下、県民の安全・安心な暮らしづくりに努めて参ります。

この計量年報は、令和7（2025）年度に本検定所が実施した各種業務の実績を中心に概要をとりまとめたものです。本書が本県の計量行政の御理解に資するとともに、参考資料として御活用いただければ幸いです。

令和8（2026）年6月

栃木県計量検定所長 柳田 雅美

# 目 次

## 第1 総 説

|   |            |   |
|---|------------|---|
| 1 | 沿 革        | 1 |
| 2 | 所管区域、庁舎の概要 | 1 |
| 3 | 組 織        | 3 |
| 4 | 基準器及び検査設備等 | 4 |
| 5 | 歳入・歳出      | 6 |

## 第2 業 務

|     |                   |    |
|-----|-------------------|----|
| 1   | 計量関係事業の届出、指定及び登録  |    |
| (1) | 届出実績              | 8  |
| (2) | 指定製造事業者の指定実績      | 10 |
| (3) | 登録実績              | 10 |
| 2   | 特定計量器の検定（装置検査を含む） |    |
| (1) | 検定個数及び手数料の年度別推移   | 11 |
| (2) | 令和7（2025）年度検定実績   | 12 |
| 3   | 基準器検査             |    |
| (1) | 検査個数及び手数料の年度別推移   | 14 |
| (2) | 令和7（2025）年度検査実績   | 14 |
| 4   | 特定計量器定期検査         |    |
| (1) | 定期検査実績総括表         | 15 |
| (2) | 集合検査実績            | 16 |
| (3) | 所在場所検査実績          | 18 |
| (4) | 計量士による検査実績（代検査）   | 20 |
| (5) | 大型はかり検査実績         | 22 |
| 5   | 計量証明検査            | 23 |
| 6   | 立入検査              | 24 |
| 7   | 計量管理              |    |
| (1) | 適正計量管理事業所の指定      | 25 |
| (2) | 計量士の登録（法定受託事務）    | 25 |
| (3) | 主任計量者             | 25 |
| 8   | 消費者行政及び適正計量の普及事業  |    |
| (1) | 計量モニターによる量目調査     | 26 |
| (2) | 計量記念日事業           | 28 |
| (3) | 親子計量教室            | 28 |
| (4) | その他計量に関する普及啓発     | 28 |

## 参 考 資 料

|   |                   |    |
|---|-------------------|----|
| 1 | 特定市 .....         | 29 |
| 2 | 届出製造事業者一覧 .....   | 30 |
| 3 | 届出修理事業者一覧 .....   | 31 |
| 4 | 登録計量証明事業者一覧 ..... | 33 |
| 5 | 適正計量管理事業所一覧 ..... | 37 |

# 第 1 総 説

## 1 沿革

- (1) 明治 8 (1875) 年 8 月 度量衡取締条例制定
- (2) 明治 24 (1891) 年 3 月 度量衡法公布
- (3) 明治 31 (1898) 年 3 月 栃木県度量衡検定所設置
- (4) 昭和 26 (1951) 年 6 月 計量法 (法律第 207 号) 公布
- (5) 昭和 27 (1952) 年 3 月 計量法の施行に伴い栃木県計量検定所に改称
- (6) 昭和 37 (1962) 年 4 月 計量検定所が栃木県会計規則の「公所」となる。
- (7) 昭和 38 (1963) 年 4 月 行政組織規程の改正により計量検定所に管理課及び業務課を設置
- (8) 昭和 45 (1970) 年 8 月 食品工業指導所と計量検定所の合同庁舎完成に伴い移転
- (9) 昭和 47 (1972) 年 4 月 行政組織規程の改正により所長補佐を設置
- (10) 平成 4 (1992) 年 5 月 新計量法 (法律第 51 号) 公布
- (11) 平成 5 (1993) 年 11 月 新計量法施行
- (12) 平成 12 (2000) 年 4 月 地方分権一括法により、計量事務が機関委任事務から自治事務及び法定受託事務に移行
- (13) 平成 15 (2003) 年 4 月 産業技術センターと計量検定所の合同庁舎完成に伴い移転
- (14) 平成 25 (2013) 年 3 月 住居表示変更により所在地が、「宇都宮市刈沼町 358-4」から「宇都宮市ゆいの杜 1-5-64」に変更となる。

## 2 所管区域、庁舎の概要

### (1) 所管区域

栃木県計量検定所は、計量法の目的である計量の基準を定め、適正な計量の実施を確保し、もって経済の発展及び文化の向上に寄与するため栃木県行政機関設置条例に基づき設置された機関で、所管区域は県内全域（定期検査等については宇都宮市を除く）であり、計量法の目的の実現に向け様々な施策を推進しています。

(2) 庁舎の概要

- ア 所在地 宇都宮市ゆいの杜1-5-64  
イ 建物の構造等 RC造1階建、S造1階建 908.21㎡  
ウ 庁舎平面図



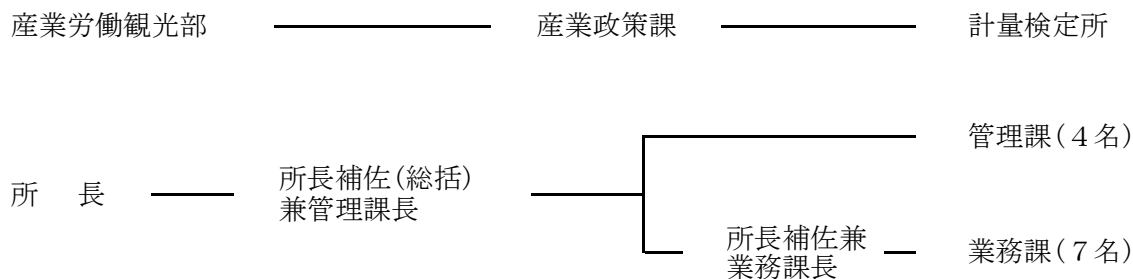
(3) タクシーメーター装置検査場

ア 所在地

- ① 宇都宮検査場 宇都宮市ゆいの杜1-5-64
- ② 佐野検査場 佐野市富岡町1714-2
- ③ 小山検査場 小山市出井1326-11
- ④ 日光検査場 日光市相生町8-1 (日光交通(株)内)
- ⑤ 那須塩原検査場 那須塩原市一区町105-11 (大田原自動車検査場内)

### 3 組 織 (令和 8 (2026)年 4 月 1 日現在)

#### (1) 行政組織及び職員数



#### (2) 分掌事務の概要

##### ア 管 理 課

- ・ 公印の保管に関すること。
- ・ 職員の服務に関すること。
- ・ 文書の收受、発送、編集及び保存に関すること。
- ・ 予算、決算及び会計に関すること。
- ・ 物品の出納保管に関すること。
- ・ 特定計量器製造事業の届出に関すること。
- ・ 特定計量器修理事業の届出に関すること。
- ・ 特定計量器販売事業の届出に関すること。
- ・ 計量士に関すること。
- ・ 立入検査に関すること。
- ・ 適正な計量に係る意識の高揚及び知識の普及に関すること。

##### イ 業 務 課

- ・ 特定計量器の検定、装置検査及び定期検査に関すること。
- ・ 基準器の検査に関すること。
- ・ 代検査の届出書の受理及び指導に関すること。
- ・ 基準器及び検査設備の管理に関すること。
- ・ 指定製造事業者の指定に係る検査に関すること。
- ・ 計量証明事業（一般）の登録に関すること。
- ・ 計量証明事業（環境）の登録に関すること。
- ・ 計量証明検査に関すること。
- ・ 適正計量管理事業所に関すること。
- ・ 統計及び諸報告に関すること。
- ・ 検定及び検査証印類の借用及び返納に関すること。

## 4 基準器及び検査設備等

### (1) 基準器

(令和8(2026)年4月1日現在)

| 種 類                | 型 式 又 は 能 力         | 数                      |      |
|--------------------|---------------------|------------------------|------|
| 基準巻尺               | 全長10m 目量 1mm        | 1個                     |      |
|                    | 全長 5m 目量 1mm        | 2個                     |      |
| 基準台手動はかり           | ひょう量 1,000kg 感量 50g | 1台                     |      |
|                    | ひょう量 50kg 目量 5g     | 1台                     |      |
| 基準分銅               | 特 級                 |                        |      |
|                    |                     | 20kg以下(20kg~1mgの組合せ)   | 1組   |
|                    |                     | 10kg以下(10kg~1mgの組合せ)   | 1組   |
|                    | 1 級                 | 10kg以下(10kg~1mgの組合せ)   | 5組   |
|                    | 2 級                 | 組分銅 2kg以下              | 2組   |
|                    |                     | 定量増おもり型 2kg以下          | 4組   |
|                    |                     | 枕型 20kg(ステンレス製、環付4個含む) | 30個  |
|                    |                     | 枕型 10kg(ステンレス製、環付3個含む) | 123個 |
|                    |                     | 枕型 5kg(ステンレス製、環付3個含む)  | 6個   |
|                    |                     | 枕型 2kg(ステンレス製)         | 1個   |
| 円筒型 2kg(真ちゅう製、環付)  |                     | 2個                     |      |
| 円筒型 1kg(真ちゅう製、環付)  | 1個                  |                        |      |
| 円筒型 500g(真ちゅう製、環付) | 1個                  |                        |      |
| 基準面積板              | 0.9m <sup>2</sup>   | 1枚                     |      |
| 基準フラスコ             | 10L                 | 2個                     |      |
|                    | 5L                  | 2個                     |      |
|                    | 2L                  | 1個                     |      |
|                    | 1L                  | 1個                     |      |
|                    | 500ml               | 1個                     |      |
|                    | 200ml               | 1個                     |      |
|                    | 100ml               | 2個                     |      |
| 基準ビュレット            | 100ml               | 1個                     |      |
|                    | 50ml                | 1個                     |      |
|                    | 40ml                | 1個                     |      |
| 液体メーター用基準タンク       | 100L                | 1個                     |      |
|                    | 50L                 | 1個                     |      |
|                    | 20L                 | 3個                     |      |
|                    | 10L                 | 3個                     |      |
|                    | 5L                  | 4個                     |      |
| 基準燃料油メーター          | 口径50mm              | 2台                     |      |

| 種 類                   | 型 式 又 は 能 力                   | 数  |
|-----------------------|-------------------------------|----|
| 液化石油ガス用<br>基準浮ひょう型密度計 | 0.500～0.650 g/cm <sup>3</sup> | 1本 |
|                       | 0.550～0.650 g/cm <sup>3</sup> | 1本 |
|                       | 0.470～0.570 g/cm <sup>3</sup> | 2本 |
| 基準手動天びん               | ひょう量 30kg 感量 200mg            | 1台 |
| 基準重錘型圧力計              | 1MPa/0.05MPa                  | 1台 |
|                       | 10MPa/0.1MPa                  | 1台 |
|                       | 50MPa/0.5MPa                  | 1台 |
| 基準ガラス製温度計             | 0℃、34℃～43℃ (体温計用)             | 1本 |
|                       | -2℃～52℃                       | 3本 |
|                       | 0℃、50℃～100℃                   | 2本 |
| タクシメーター装置<br>検査用基準器   | 両輪電子式 主ローラーの円周 1m             | 2台 |
|                       | 両輪電子式 主ローラーの円周 0.5m           | 4台 |

(2) 検査設備等

(令和8(2026)年4月1日現在)

| 種 類            | 型 式 又 は 能 力                   | 数               |     |
|----------------|-------------------------------|-----------------|-----|
| 実用基準分銅         | 1 級 枕型 20kg (ステンレス製)          | 50個             |     |
|                | 1 級 定量増しおもり型 2kg以下 (ステンレス製)   | 27個             |     |
|                | 2 級                           | 枕型 1000kg (鋳鉄製) | 60個 |
|                |                               | 枕型 500kg (鋳鉄製)  | 2個  |
|                |                               | 枕型 250kg (鋳鉄製)  | 1個  |
| 耐圧シリンダー        | 液化石油ガスメーター用                   | 1本              |     |
| ハイトゲージ         | 測定範囲0～600mm 最小表示量0.01mm       | 1台              |     |
| 定 盤            | 基準器室5基 圧力計・小型はかり室3基 大型はかり室10基 | 18基             |     |
| 体温計検査槽         | TM-20                         | 1基              |     |
| デジタル温度計        | -30℃ ～ 200℃ (-100℃～700℃)      | 2個              |     |
| 電磁式はかり         | ひょう量 6.1kg/ 10mg              | 1台              |     |
| 音叉振動式はかり (防爆型) | ひょう量 60kg/ 1g                 | 1台              |     |
| コンパレーター        | ひょう量 1000kg/ 5g (500kg/2g)    | 1台              |     |
|                | ひょう量 32.1kg/ 5mg              | 1台              |     |
|                | ひょう量 5100g/ 1mg               | 2台              |     |
|                | ひょう量 1110g/0.1mg              | 1台              |     |
|                | ひょう量 1109g/0.1mg              | 1台              |     |
|                | ひょう量 220g/0.01mg              | 1台              |     |
|                | ひょう量 205g/0.01mg              | 1台              |     |
|                | ひょう量 22g/0.001mg              | 2台              |     |
| 粘 度 計          | 測定範囲 1～100,000mPa・s           | 1台              |     |

## 5 歳入・歳出

### (1) 歳入 (決算額)

(単位：円)

| 科目              | 年度                 | 令和5(2023)年度 | 令和6(2024)年度 | 令和7(2025)年度 |
|-----------------|--------------------|-------------|-------------|-------------|
|                 | 分担金及び負担金(社会保険料負担金) |             | 47,593      | 40,348      |
| 財 産 収 入         |                    | 29,370      | 0           | 27,412      |
| 諸収入(計量検定費弁償金)   |                    | 290,951     | 0           | 0           |
| 諸 収 入 ( 雑 入 )   |                    | 12,996      | 930         | 550         |
| 使 用 料 及 び 手 数 料 |                    | 15,230,310  | 11,246,630  | 13,267,200  |
| 合 計             |                    | 15,611,220  | 11,287,908  | 13,318,308  |

### 検定・検査等手数料の内訳

| 項目                | 令和5(2023)年度 |            | 令和6(2024)年度 |            | 令和7(2025)年度 |            |
|-------------------|-------------|------------|-------------|------------|-------------|------------|
|                   | 件数(件)       | 金額(円)      | 件数(件)       | 金額(円)      | 件数(件)       | 金額(円)      |
| 計量証明事業の登録         | 0           | 0          | 0           | 0          | 0           | 0          |
| 計量証明事業登録証の訂正      | 1           | 1,750      | 0           | 0          | 3           | 5,250      |
| 登録簿謄本の交付手数料       | 3           | 2,280      | 12          | 9,120      | 3           | 2,280      |
| 検 定               | 2,257       | 5,471,150  | 2,262       | 5,575,300  | 1,942       | 4,796,850  |
| 装 置 検 査           | 1,616       | 1,131,200  | 1,567       | 1,096,900  | 1,616       | 1,131,200  |
| 基 準 器 検 査         | 77          | 167,770    | 136         | 349,230    | 215         | 320,500    |
| 計 量 証 明 検 査       | 80          | 5,066,100  | 45          | 1,838,300  | 43          | 3,525,000  |
| 定 期 検 査           | 4,027       | 3,383,760  | 2,838       | 2,371,130  | 3,784       | 3,478,110  |
| 適正計量管理事業所の指定      | 0           | 0          | 0           | 0          | 1           | 2,550      |
| 適正計量管理事業所の指定に係る検査 | 0           | 0          | 0           | 0          | 0           | 0          |
| 証 明 書 交 付 手 数 料   | 15          | 6,300      | 15          | 6,300      | 13          | 5,460      |
| 保有個人情報開示開示手数料     | 0           | 0          | 1           | 350        | 0           | 0          |
| 合 計               | 8,076       | 15,230,310 | 6,876       | 11,246,630 | 7,620       | 13,267,200 |

## (2) 歳出(決算額)

(単位：円)

| 科目                         |  | 年度  | 令和5(2023)年度 | 令和6(2024)年度 | 令和7(2025)年度 |
|----------------------------|--|-----|-------------|-------------|-------------|
|                            |  |     |             |             |             |
| 計<br>量<br>検<br>定<br>所<br>費 | 報 償 費  |     | 270,000     | 282,000     | 182,000     |
|                            | 旅 費  |     | 1,185,541   | 445,336     | 923,559     |
|                            | 需 用 費  |     | 5,074,231   | 4,279,111   | 4,916,547   |
|                            | 役 務 費  |     | 1,570,653   | 1,685,193   | 1,610,126   |
|                            | 委 託 料  |     | 1,731,418   | 1,094,203   | 1,073,996   |
|                            | 使 用 料 及 び 賃 借 料                              |     | 1,208,420   | 888,340     | 1,239,890   |
|                            | 備 品 購 入 費                                    |     | 7,108,266   | 0           | 13,226,400  |
|                            | 負 担 金、補 助 及 び 交 付 金                          |     | 125,000     | 197,000     | 310,000     |
|                            | 公 課 費  |     | 16,400      | 31,400      | 21,400      |
|                            |  | 計 ① |             | 18,289,929  | 8,902,583   |
| 産 職<br>業 員<br>政 策<br>課 費   | 職 員 手 当 等                                    |     | 679,587     | 480,000     | 360,000     |
|                            | 計 ②  |     | 679,587     | 480,000     | 360,000     |
| 課<br>運 営<br>諸 費            | 管 理 運 営 費 ( 会 計 年 度<br>任 用 職 員 費 ( パ ー ト ) ) |     | 0           | 387,844     | 5,291       |
|                            | 計 ③  |     | 0           | 387,844     | 5,291       |
| 合 計 (①+②+③)                |  |     | 18,969,516  | 9,770,427   | 23,869,209  |

## 第 2 業 務

### 1 計量関係事業の届出、指定及び登録

(1) 届出実績

ア 製造・修理事業届出事業者数

(単位：件)

| 事業区分 |           | 区分          | 令和 6 (2024) 年度末 | 令和 7 (2025) 年度届出状況 |         | 令和 7 (2025) 年度末 |
|------|-----------|-------------|-----------------|--------------------|---------|-----------------|
|      |           |             |                 | 新規                 | 廃止      |                 |
| 製造事業 | 質量計       | 質量計第一類      | 3               |                    |         | 3               |
|      |           | 質量計第二類      | 3               |                    |         | 3               |
|      |           | 分銅等         | 3               |                    |         | 3               |
|      |           | 自重計         | 1               |                    |         | 1               |
|      |           | ホッパースケール    | 4               |                    |         | 4               |
|      |           | 充填用自動はかり    | 2               |                    |         | 2               |
|      |           | コンベヤスケール    | 1               |                    |         | 1               |
|      |           | 自動捕捉式はかり    | 3               |                    |         | 3               |
|      |           | その他の自動はかり   | 3               |                    |         | 3               |
|      | 体積計       | 自動車等給油メーター  | 4               |                    |         | 4               |
|      |           | 小型車載燃料油メーター | 4               |                    |         | 4               |
|      |           | 大型車載燃料油メーター | 2               |                    |         | 2               |
|      |           | 定置燃料油メーター   | 3               |                    |         | 3               |
|      |           | 液化石油ガスメーター  | 2               |                    |         | 2               |
|      |           | 排水積算体積計     | 1               |                    |         | 1               |
|      |           | 量器用尺付タンク    | 1               |                    |         | 1               |
|      | 騒音計       | 1           |                 |                    | 1       |                 |
|      | 振動レベル計    | 1           |                 |                    | 1       |                 |
|      | 計         |             |                 | 42 ( 15 )          | 0 ( 0 ) | 0 ( 0 )         |
| 修理事業 | タクシメーター   |             | 9               |                    | 1       | 8               |
|      | 質量計       | 質量計第一類      | 5               |                    |         | 5               |
|      |           | 質量計第二類      | 4               |                    |         | 4               |
|      |           | 自重計         | 16              |                    | 1       | 15              |
|      |           | ホッパースケール    | 4               |                    |         | 4               |
|      |           | 充填用自動はかり    | 3               |                    |         | 3               |
|      |           | コンベヤスケール    | 3               |                    |         | 3               |
|      |           | 自動捕捉式はかり    | 4               | 1                  |         | 5               |
|      | その他の自動はかり | 4           |                 |                    | 4       |                 |
|      | 体積計       | 自動車等給油メーター  | 1               |                    |         | 1               |
|      |           | 小型車載燃料油メーター | 1               |                    |         | 1               |
|      |           | 排水積算体積計     | 2               |                    |         | 2               |
|      |           | 排ガス積算体積計等   | 2               |                    |         | 2               |
|      | 圧力計第二類    |             | 0               |                    |         | 0               |
|      | 濃度計       | 濃度計第一類      | 7               |                    |         | 7               |
|      |           | 濃度計第二類      | 7               |                    |         | 7               |
|      |           | 濃度計第三類      | 7               |                    |         | 7               |
| 計    |           |             | 79 ( 44 )       | 1 ( 1 )            | 2 ( 2 ) | 78 ( 43 )       |

※ ( ) 内は実事業者数

※ 修理事業の年度末届出件数のうち、質量計の第一類 2 件、第二類 2 件、自動捕捉式はかり 1 件、その他の自動はかり 1 件は掲載不要の希望があった事業者及び実質休廃業等状態

イ 販売事業届出事業者数

(単位：件)

| 令和6(2024)年度末 | 令和7(2025)年度届出状況 |    | 令和7(2025)年度末 |
|--------------|-----------------|----|--------------|
|              | 新規              | 廃止 |              |
| 496          | 3               | 1  | 498          |

<販売事業届出事業者数市町別内訳>

(単位：件)

| 市町名         | 区分 | 令和7(2025)年度末 | 市町名   | 区分 | 令和7(2025)年度末 |
|-------------|----|--------------|-------|----|--------------|
| 宇都宮市        |    | 78           | 真岡市   |    | 18           |
| 足利市         |    | 31           | 大田原市  |    | 14           |
| 栃木市         |    | 25           | 矢板市   |    | 10           |
| 佐野市         |    | 34           | 那須塩原市 |    | 17           |
| 鹿沼市         |    | 21           | さくら市  |    | 13           |
| 日光市         |    | 17           | 那須烏山市 |    | 7            |
| 小山市         |    | 41           | 下野市   |    | 7            |
| 市 計①        |    |              |       |    | 333          |
| 上三川町        |    | 5            | 塩谷町   |    | 1            |
| 益子町         |    | 5            | 高根沢町  |    | 6            |
| 茂木町         |    | 6            | 那須町   |    | 4            |
| 市貝町         |    | 4            | 那珂川町  |    | 9            |
| 芳賀町         |    | 4            |       |    |              |
| 壬生町         |    | 7            |       |    |              |
| 野木町         |    | 1            |       |    |              |
| 町 計 ②       |    |              |       |    | 52           |
| 県 外 計 ③     |    |              |       |    | 113          |
| 合 計 (①+②+③) |    |              |       |    | 498          |

ウ 代検査業務届出事業者数

(単位：件)

| 種類 \ 区分 | 令和6(2024)年度末 | 令和7(2025)年度届出状況 |    | 令和7(2025)年度末 |
|---------|--------------|-----------------|----|--------------|
|         |              | 新規              | 廃止 |              |
| 定期検査    | 62           | 3               | 2  | 63           |
| 計量証明検査  | 49           | 2               | 1  | 50           |

(2) 指定製造事業者の指定実績

| 指定の事業区分 | 工場又は事業場の名称                 | 所在地            |
|---------|----------------------------|----------------|
| 騒音計     | (株)小野測器 宇都宮テクニカル&プロダクトセンター | 宇都宮市西川田南2-4-13 |

(3) 登録実績

計量証明事業

(単位：件)

| 種類 \ 区分  | 令和6(2024)年度末 | 令和7(2025)年度届出状況 |         | 令和7(2025)年度末 |
|----------|--------------|-----------------|---------|--------------|
|          |              | 新規              | 廃止      |              |
| 質量       | 71 ( 65 )    | 0 ( 0 )         | 2 ( 2 ) | 69 ( 63 )    |
| 濃度       | 19 ( 19 )    | 0 ( 0 )         | 0 ( 0 ) | 19 ( 19 )    |
| 内訳       | 大気           | 14 ( 14 )       | 0 ( 0 ) | 14 ( 14 )    |
|          | 土壌           | 19 ( 19 )       | 0 ( 0 ) | 19 ( 19 )    |
|          | 水            | 19 ( 19 )       | 0 ( 0 ) | 19 ( 19 )    |
| 特定濃度     | 1 ( 1 )      | 0 ( 0 )         | 0 ( 0 ) | 1 ( 1 )      |
| 音圧レベル    | 8 ( 8 )      | 0 ( 0 )         | 0 ( 0 ) | 8 ( 8 )      |
| 振動加速度レベル | 8 ( 8 )      | 0 ( 0 )         | 0 ( 0 ) | 8 ( 8 )      |
| 計        | 107 ( 101 )  | 0 ( 0 )         | 2 ( 2 ) | 105 ( 99 )   |

※ ( ) 内は事業者数

※質量計の1事業者は 実質休廃業等状態。

## 2 特定計量器の検定（装置検査を含む）

特定計量器を取引や証明に使用するためには、検定又は検査に合格したものを使用することが義務付けられています。そこで、これらに使用する正確な特定計量器を供給するために設けられたのが検定制度で、製造、修理した特定計量器が定められた基準を満たしているかどうかについて、申請に基づき検定又は検査を実施し、合格すると検定証印等が付されます。

また、タクシーメーターについては、検定の他に装置検査（実際にタクシーに取り付けた状態での検査）を行い、合格したものには装置検査証印が付されます。

過去5年間の実績については、次のとおりです。

### (1) 検定個数及び手数料の年度別推移

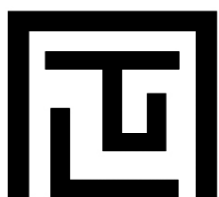
| 年度         |     | 令和3年度<br>(2021) | 令和4年度<br>(2022) | 令和5年度<br>(2023) | 令和6年度<br>(2024) | 令和7年度<br>(2025) |
|------------|-----|-----------------|-----------------|-----------------|-----------------|-----------------|
| 検定数<br>(個) | 長さ計 | 1,586           | 1,570           | 1,616           | 1,567           | 1,616           |
|            | 質量計 | 25              | 14              | 27              | 19              | 18              |
|            | 体積計 | 2,381           | 2,384           | 2,230           | 2,243           | 1,924           |
|            | 圧力計 | 4               | 0               | 0               | 0               | 0               |
| 検定数合計(個)   |     | 3,996           | 3,968           | 3,873           | 3,829           | 3,558           |
| 不合格数(個)    |     | 65              | 67              | 66              | 55              | 73              |
| 不合格率(%)    |     | 1.6             | 1.7             | 1.7             | 1.4             | 2.1             |
| 手数料<br>(円) | 長さ計 | 1,110,200       | 1,099,000       | 1,131,200       | 1,096,900       | 1,131,200       |
|            | 質量計 | 260,100         | 147,950         | 302,900         | 258,700         | 186,750         |
|            | 体積計 | 5,583,850       | 5,542,450       | 5,168,250       | 5,316,600       | 4,610,100       |
|            | 圧力計 | 360             | 0               | 0               | 0               | 0               |
| 手数料合計(円)   |     | 6,954,510       | 6,789,400       | 6,602,350       | 6,672,200       | 5,928,050       |

なお、令和7(2025)年度検定実績の内訳、検定証印等の形状及び検定後に貼付するステッカー類については、(2)以降に記します。

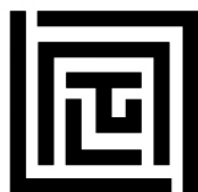
(2) 令和7(2025)年度検定実績

| 種 類                             |             | 区 分 | 製 造        |             |             | 修 理 等      |             |             |
|---------------------------------|-------------|-----|------------|-------------|-------------|------------|-------------|-------------|
|                                 |             |     | 検定数<br>(個) | 不合格数<br>(個) | 不合格率<br>(%) | 検定数<br>(個) | 不合格数<br>(個) | 不合格率<br>(%) |
| 長<br>置<br>さ<br>検<br>査<br>計<br>査 | 所 内         |     |            |             | 972         | 22         | 2.3         |             |
|                                 | 佐 野 検 査 場   |     |            |             | 135         | 1          | 0.7         |             |
|                                 | 小 山 〃       |     |            |             | 247         | 5          | 2.0         |             |
|                                 | 日 光 〃       |     |            |             | 94          | 3          | 3.2         |             |
|                                 | 那 須 塩 原 〃   |     |            |             | 168         | 1          | 0.6         |             |
| 計 ①                             |             |     |            |             | 1,616       | 32         | 2.0         |             |
| 質<br>量<br>計                     | 台 手 動       |     | 0          | 0           | —           | 3          | 0           | 0.0         |
|                                 | ば ね 式 指 示   |     | 0          | 0           | —           | 0          | 0           | —           |
|                                 | 手 動 指 示 併 用 |     | 0          | 0           | —           | 0          | 0           | —           |
|                                 | 電 気 式       |     | 7          | 1           | 14.3        | 8          | 0           | 0.0         |
|                                 | 分 銅         |     | 0          | 0           | —           | 0          | 0           | —           |
| 計 ②                             |             |     | 7          | 1           | 14.3        | 11         | 0           | 0.0         |
| 体<br>積<br>計                     | 自動車等給油メーター  |     | 0          | 0           | —           | 709        | 5           | 0.7         |
|                                 | 小型車載燃料油メーター |     | 0          | 0           | —           | 203        | 8           | 3.9         |
|                                 | 大型車載燃料油メーター |     | 0          | 0           | —           | 96         | 8           | 8.3         |
|                                 | 簡易燃料油メーター   |     | 0          | 0           | —           | 0          | 0           | —           |
|                                 | 定置燃料油メーター   |     | 0          | 0           | —           | 3          | 0           | 0.0         |
|                                 | 液化石油ガスメーター  |     | 0          | 0           | —           | 15         | 0           | 0.0         |
|                                 | 量器用尺付タンク    |     | 898        | 19          | 2.1         | 0          | 0           | —           |
| 計 ③                             |             |     | 898        | 19          | 2.1         | 1,026      | 21          | 2.0         |
| アナロイド型圧力計④                      |             |     | 0          | 0           | —           | 0          | 0           | —           |
| 合 計 (①+②+③+④)                   |             |     | 905        | 20          | 2.2         | 2,653      | 53          | 2.0         |

[ 検定証印類 ]



検定証印



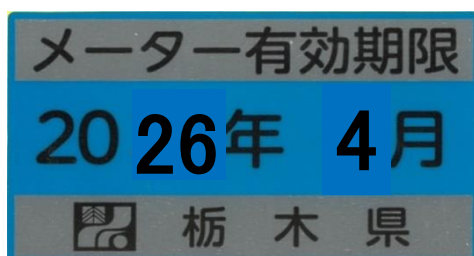
基準適合証印



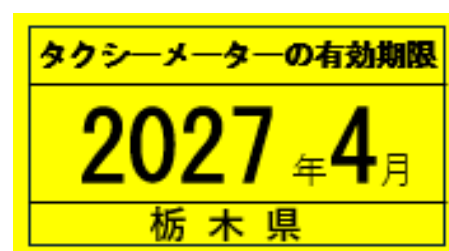
装置検査証印

| 合 計        |             |             | 検 定 日 数    |            |          | 検 定 人 員    |            |          |
|------------|-------------|-------------|------------|------------|----------|------------|------------|----------|
| 検定数<br>(個) | 不合格数<br>(個) | 不合格率<br>(%) | 所 内<br>(日) | 所 在<br>(日) | 計<br>(日) | 所 内<br>(人) | 所 在<br>(人) | 計<br>(人) |
| 972        | 22          | 2.3         | 23         | 0          | 23       | 66         | 0          | 66       |
| 135        | 1           | 0.7         | 0          | 12         | 12       | 0          | 24         | 24       |
| 247        | 5           | 2.0         | 0          | 13         | 13       | 0          | 26         | 26       |
| 94         | 3           | 3.2         | 0          | 12         | 12       | 0          | 24         | 24       |
| 168        | 1           | 0.6         | 0          | 12         | 12       | 0          | 24         | 24       |
| 1,616      | 32          | 2.0         | 23         | 49         | 72       | 66         | 98         | 164      |
| 3          | 0           | 0.0         | 1          | 0          | 1        | 3          | 0          | 3        |
| 0          | 0           | —           | 0          | 0          | 0        | 0          | 0          | 0        |
| 0          | 0           | —           | 0          | 0          | 0        | 0          | 0          | 0        |
| 15         | 1           | 6.7         | 6          | 7          | 13       | 11         | 14         | 25       |
| 0          | 0           | —           | 0          | 0          | 0        | 0          | 0          | 0        |
| 18         | 1           | 5.6         | 7          | 7          | 14       | 14         | 14         | 28       |
| 709        | 5           | 0.7         |            |            |          |            |            |          |
| 203        | 8           | 3.9         |            |            |          |            |            |          |
| 96         | 8           | 8.3         | 0          | 174        | 174      | 0          | 348        | 348      |
| 0          | 0           | —           |            |            |          |            |            |          |
| 3          | 0           | 0.0         |            |            |          |            |            |          |
| 15         | 0           | 0.0         | 0          | 10         | 10       | 0          | 20         | 20       |
| 898        | 19          | 2.1         | 0          | 115        | 115      | 0          | 115        | 115      |
| 1,924      | 40          | 2.1         | 0          | 299        | 299      | 0          | 483        | 483      |
| 0          | 0           | —           | 0          | 0          | 0        | 0          | 0          | 0        |
| 3,558      | 73          | 2.1         | 30         | 355        | 385      | 80         | 595        | 675      |

[有効期限表示ステッカー]



燃料油メーター  
液化石油ガスメーター



タクシーメーター

### 3 基準器検査

基準器は、特定計量器の検定、検査等の際に受検器の器差を特定するために使用するもので一般の計量器よりも高い精度が要求されており、器種、型式別に検査の有効期限が定められています。

検査の主体は、器種及び精度等によって経済産業大臣又は都道府県知事に区分されています。

基準器検査に合格した基準器には、基準器検査証印を付すとともに基準器検査成績書を交付することになっています。

なお、過去5年間の実績及び令和7（2025）年度実績の詳細については、次のとおりです。

#### (1) 検査個数及び手数料の年度別推移

| 区 分 \ 年 度     | 令和3年度<br>(2021) | 令和4年度<br>(2022) | 令和5年度<br>(2023) | 令和6年度<br>(2024) | 令和7年度<br>(2025) |
|---------------|-----------------|-----------------|-----------------|-----------------|-----------------|
| 検 査 数 ( 個 )   | 216             | 275             | 334             | 173             | 271             |
| 不 合 格 数 ( 個 ) | 0               | 1               | 0               | 0               | 0               |
| 不 合 格 率 ( % ) | 0.0             | 0.4             | 0.0             | 0.0             | 0.0             |
| 手 数 料 ( 円 )   | 243,460         | 498,800         | 167,770         | 349,230         | 320,500         |

※検査数のうち一部は手数料免除（計量検定所及び宇都宮市の基準器。令和7年度は56個）

#### (2) 令和7（2025）年度検査実績

| 区 分 \ 項 目            | 検査数<br>(個) | 不合格数<br>(個) | 不合格率<br>(%) | 検査日数<br>(日) | 検査人員<br>(人) |
|----------------------|------------|-------------|-------------|-------------|-------------|
| タクシーメーター<br>装置検査用基準器 | 3          | 0           | 0.0         | 3           | 9           |
| 1 級 基 準 分 銅          | 84         | 0           | 0.0         | 3           | 6           |
| 2 級 基 準 分 銅          | 149        | 0           | 0.0         | 6           | 14          |
| 3 級 基 準 分 銅          | 30         | 0           | 0.0         | 1           | 2           |
| 基準台手動はかり             | 2          | 0           | 0.0         | 2           | 5           |
| 液体メーター用<br>基準タンク     | 3          | 0           | 0.0         | 2           | 4           |
| 基準面積板                | 0          | 0           | —           | 0           | 0           |
| 計                    | 271        | 0           | 0.0         | 17          | 40          |



基準器検査証印

## 4 特定計量器定期検査

特定計量器は、その構造及び使用状況等から、検定及び検査に合格したものであっても製造時の性能や精度を長期間保つことはできません。このため一部の特定計量器については、都道府県知事又は政令で定める特定市町村（本県では宇都宮市が該当）の長が行う定期検査を受けなければならないことになっており、この検査に合格した特定計量器には、定期検査済シールを貼付しています。

対象になる特定計量器は、「非自動はかり」、「分銅・おもり」及び「皮革面積計」で、これらの特定計量器を取引や証明上の計量に使用する者は、「非自動はかり」と「分銅・おもり」にあつては2年に1回（栃木県では偶数年度に県北地区、奇数年度に県南地区を対象として実施）、「皮革面積計」にあつては毎年定期検査を受けることになっています。

定期検査は、集合検査と所在場所検査（質量計の運搬が困難な場合に、その事業所まで出張して行う検査）があります。そのほか、代検査（定期検査に代わる計量士による検査）も行われています。

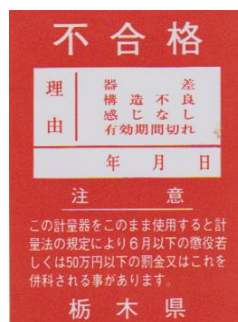
令和7（2025）年度の各検査の実績については、次のとおりです（1 tを超える大型はかり検査は(5)として再掲）。

(1) 定期検査実績総括表

| 区分        |        | 項目 | 受検戸数<br>(戸) | 検査日数<br>(日) | 検査人員<br>(人) | 非自動<br>はかり<br>(個) | 分銅・<br>おもり<br>(個) | 皮革<br>面積計<br>(個) | 不合格数<br>(個) | 検査<br>手数料<br>(円) |
|-----------|--------|----|-------------|-------------|-------------|-------------------|-------------------|------------------|-------------|------------------|
| 栃木県       | 集合検査   |    | 1,643       | 75          | 200         | 2,656             | 983               | —                | 45          | 3,192,590        |
|           | 所在場所検査 |    | 23          | 21          | 46          | 122               | 22                | 1                | 0           | 285,520          |
|           | 県計①    |    | 1,666       | 96          | 246         | 2,778             | 1,005             | 1                | 45          | 3,478,110        |
| 宇都宮市      | 集合検査   |    | 209         | 25          | 73          | 393               | 146               | —                | 15          | —                |
|           | 所在場所検査 |    | 35          | 17          | 51          | 322               | 25                | 0                | 19          | —                |
|           | 宇都宮市計② |    | 244         | 42          | 124         | 715               | 171               | 0                | 34          | —                |
| 代検査③      |        |    | 1,093       | —           | —           | 5,064             | 755               | 0                | 20          | —                |
| 合計(①+②+③) |        |    | 3,003       | —           | —           | 8,557             | 1,931             | 1                | 99          | —                |



定期検査済シール



不合格シール

## (2) 集合検査実績

| 種類<br>市町名        | 手動<br>天びん<br>(個) | 棒<br>はかり<br>(個) | 等比<br>皿手動<br>はかり<br>(個) | その他の手動式はかり               |                   | 手動指<br>示併用<br>はかり<br>(個) | ばね式指示はかり        |                   | 電気式<br>はかり<br>(個) |
|------------------|------------------|-----------------|-------------------------|--------------------------|-------------------|--------------------------|-----------------|-------------------|-------------------|
|                  |                  |                 |                         | 不等比<br>皿手動<br>はかり<br>(個) | 台手動<br>はかり<br>(個) |                          | 手<br>はかり<br>(個) | 指 示<br>はかり<br>(個) |                   |
| 宇 都 宮 市          | 0                | 0               | 5                       | 9                        | 10                | 2                        | 1               | 118               | 248               |
| 足 利 市            | 1                |                 | 1                       | 12                       | 15                | 8                        |                 | 75                | 197               |
| 栃 木 市            |                  |                 | 2                       | 13                       | 23                | 2                        |                 | 208               | 370               |
| 佐 野 市            |                  |                 | 1                       | 7                        | 26                | 1                        |                 | 133               | 190               |
| 小 山 市            |                  |                 |                         | 3                        | 17                | 2                        | 4               | 115               | 236               |
| 真 岡 市            |                  |                 |                         | 1                        | 9                 | 3                        |                 | 59                | 148               |
| 下 野 市            | 1                |                 |                         | 1                        | 10                |                          | 1               | 40                | 163               |
| 市 計 ① ※          | 2                | 0               | 4                       | 37                       | 100               | 16                       | 5               | 630               | 1,304             |
| 上 三 川 町          |                  |                 |                         | 2                        | 8                 | 1                        |                 | 48                | 98                |
| 益 子 町            |                  |                 |                         |                          | 3                 |                          |                 | 19                | 34                |
| 茂 木 町            |                  |                 |                         | 1                        | 7                 |                          |                 | 26                | 31                |
| 市 貝 町            |                  |                 |                         |                          | 7                 | 1                        |                 | 14                | 28                |
| 芳 賀 町            |                  |                 |                         | 1                        |                   | 1                        |                 | 21                | 21                |
| 壬 生 町            |                  |                 | 1                       |                          | 9                 | 2                        |                 | 35                | 77                |
| 野 木 町            |                  |                 |                         |                          | 1                 |                          |                 | 17                | 40                |
| 町 計 ②            | 0                | 0               | 1                       | 4                        | 35                | 5                        | 0               | 180               | 329               |
| 上記外市町③           |                  |                 |                         |                          | 1                 |                          |                 |                   | 3                 |
| 合 計 ※<br>(①+②+③) | 2                | 0               | 5                       | 41                       | 136               | 21                       | 5               | 810               | 1,636             |

※ 市計及び合計は、宇都宮市分（特定市）を除く。

| は か り 合 計    |                |                | 分 銅 ・ お も り 合 計 |                |                | 受 検 戸 数 | 検 査 日 数 | 検 査 人 員 |
|--------------|----------------|----------------|-----------------|----------------|----------------|---------|---------|---------|
| 検 査 数<br>(個) | 不 合 格 数<br>(個) | 不 合 格 率<br>(%) | 検 査 数<br>(個)    | 不 合 格 数<br>(個) | 不 合 格 率<br>(%) |         |         |         |
| 393          | 15             | 3.8            | 146             | 0              | 0.0            | 209     | 25      | 73      |
| 309          | 7              | 2.3            | 163             | 0              | 0.0            | 204     | 9       | 27      |
| 618          | 10             | 1.6            | 208             | 0              | 0.0            | 390     | 12      | 36      |
| 358          | 7              | 2.0            | 169             | 0              | 0.0            | 243     | 11      | 33      |
| 377          | 10             | 2.7            | 108             | 0              | 0.0            | 202     | 9       | 24      |
| 220          | 2              | 0.9            | 51              | 0              | 0.0            | 157     | 5       | 15      |
| 216          | 1              | 0.5            | 51              | 0              | 0.0            | 124     | 8       | 16      |
| 2,098        | 37             | 1.8            | 750             | 0              | 0.0            | 1,320   | 54      | 151     |
| 157          | 3              | 1.9            | 53              | 0              | 0.0            | 64      | 4       | 10      |
| 56           | 1              | 1.8            | 14              | 0              | 0.0            | 41      | 4       | 8       |
| 65           | 1              | 1.5            | 33              | 0              | 0.0            | 41      | 3       | 7       |
| 50           | 1              | 2.0            | 42              | 0              | 0.0            | 32      | 1       | 3       |
| 44           | 1              | 2.3            | 6               | 0              | 0.0            | 29      | 2       | 5       |
| 124          | 1              | 0.8            | 75              | 0              | 0.0            | 74      | 2       | 6       |
| 58           | 0              | 0.0            | 6               | 0              | 0.0            | 38      | 1       | 4       |
| 554          | 8              | 1.4            | 229             | 0              | 0.0            | 319     | 17      | 43      |
| 4            | 0              | 0.0            | 4               | 0              | 0.0            | 4       | 4       | 6       |
| 2,656        | 45             | 1.7            | 983             | 0              | 0.0            | 1,643   | 75      | 200     |

## (3) 所在場所検査実績

| 種類<br>市町名        | 手動<br>天びん<br>(個) | 棒<br>はかり<br>(個) | 等比<br>皿手動<br>はかり<br>(個) | その他の手動式はかり               |                   | 手動指<br>示併用<br>はかり<br>(個) | ばね式指示はかり        |                   | 電気式<br>はかり<br>(個) |
|------------------|------------------|-----------------|-------------------------|--------------------------|-------------------|--------------------------|-----------------|-------------------|-------------------|
|                  |                  |                 |                         | 不等比<br>皿手動<br>はかり<br>(個) | 台手動<br>はかり<br>(個) |                          | 手<br>はかり<br>(個) | 指 示<br>はかり<br>(個) |                   |
| 宇 都 宮 市          | 0                | 0               | 0                       | 1                        | 2                 | 1                        | 0               | 11                | 307               |
| 足 利 市            | 0                | 0               | 0                       | 0                        | 1                 | 0                        | 0               | 0                 | 9                 |
| 栃 木 市            | 0                | 0               | 0                       | 0                        | 0                 | 0                        | 0               | 0                 | 1                 |
| 佐 野 市            | 0                | 0               | 0                       | 0                        | 0                 | 0                        | 0               | 9                 | 37                |
| 小 山 市            | 0                | 0               | 0                       | 0                        | 1                 | 0                        | 0               | 6                 | 38                |
| 真 岡 市            | 0                | 0               | 0                       | 0                        | 1                 | 0                        | 0               | 0                 | 3                 |
| 下 野 市            | 0                | 0               | 0                       | 0                        | 0                 | 0                        | 0               | 0                 | 9                 |
| 市 計 ① ※          | 0                | 0               | 0                       | 0                        | 3                 | 0                        | 0               | 15                | 97                |
| 上 三 川 町          | 0                | 0               | 0                       | 0                        | 1                 | 0                        | 0               | 0                 | 1                 |
| 益 子 町            | 0                | 0               | 0                       | 0                        | 0                 | 0                        | 0               | 0                 | 0                 |
| 茂 木 町            | 0                | 0               | 0                       | 0                        | 0                 | 0                        | 0               | 0                 | 1                 |
| 市 貝 町            | 0                | 0               | 0                       | 0                        | 0                 | 0                        | 0               | 0                 | 0                 |
| 芳 賀 町            | 0                | 0               | 0                       | 0                        | 0                 | 0                        | 0               | 0                 | 0                 |
| 壬 生 町            | 0                | 0               | 0                       | 0                        | 0                 | 0                        | 0               | 0                 | 1                 |
| 野 木 町            | 0                | 0               | 0                       | 0                        | 0                 | 0                        | 0               | 0                 | 1                 |
| 町 計 ②            | 0                | 0               | 0                       | 0                        | 1                 | 0                        | 0               | 0                 | 4                 |
| 上記外市町③           | 0                | 0               | 0                       | 0                        | 0                 | 0                        | 0               | 0                 | 2                 |
| 合 計 ※<br>(①+②+③) | 0                | 0               | 0                       | 0                        | 4                 | 0                        | 0               | 15                | 103               |

※ 市計及び合計は、宇都宮市分（特定市）を除く。

| 非自動はかり合計   |             | 分銅・おもり合計   |             | 皮革面積計      |             | 合 計        |             |             | 受検戸数<br>(戸) | 検査日数<br>(日) | 検査人員<br>(人) |
|------------|-------------|------------|-------------|------------|-------------|------------|-------------|-------------|-------------|-------------|-------------|
| 検査数<br>(個) | 不合格数<br>(個) | 検査数<br>(個) | 不合格数<br>(個) | 検査数<br>(個) | 不合格数<br>(個) | 検査数<br>(個) | 不合格数<br>(個) | 不合格率<br>(%) |             |             |             |
| 322        | 19          | 25         | 0           | 0          | 0           | 347        | 19          | 5.5         | 35          | 17          | 51          |
| 10         | 0           | 6          | 0           | 0          | 0           | 16         | 0           | 0.0         | 4           | 3           | 6           |
| 1          | 0           | 0          | 0           | 1          | 0           | 2          | 0           | 0.0         | 2           | 2           | 4           |
| 46         | 0           | 0          | 0           | 0          | 0           | 46         | 0           | 0.0         | 3           | 2           | 6           |
| 45         | 0           | 6          | 0           | 0          | 0           | 51         | 0           | 0.0         | 5           | 5           | 12          |
| 4          | 0           | 6          | 0           | 0          | 0           | 10         | 0           | 0.0         | 2           | 2           | 4           |
| 9          | 0           | 0          | 0           | 0          | 0           | 9          | 0           | 0.0         | 2           | 2           | 4           |
| 115        | 0           | 18         | 0           | 1          | 0           | 134        | 0           | 0.0         | 18          | 16          | 36          |
| 2          | 0           | 4          | 0           | 0          | 0           | 6          | 0           | 0.0         | 1           | 1           | 2           |
| 0          | 0           | 0          | 0           | 0          | 0           | 0          | 0           | —           | 0           | 0           | 0           |
| 1          | 0           | 0          | 0           | 0          | 0           | 1          | 0           | 0.0         | 1           | 1           | 2           |
| 0          | 0           | 0          | 0           | 0          | 0           | 0          | 0           | —           | 0           | 0           | 0           |
| 0          | 0           | 0          | 0           | 0          | 0           | 0          | 0           | —           | 0           | 0           | 0           |
| 1          | 0           | 0          | 0           | 0          | 0           | 1          | 0           | 0.0         | 1           | 1           | 2           |
| 1          | 0           | 0          | 0           | 0          | 0           | 1          | 0           | 0.0         | 1           | 1           | 2           |
| 5          | 0           | 4          | 0           | 0          | 0           | 9          | 0           | 0.0         | 4           | 4           | 8           |
| 2          | 0           | 0          | 0           | 0          | 0           | 2          | 0           | 0.0         | 1           | 1           | 2           |
| 122        | 0           | 22         | 0           | 1          | 0           | 145        | 0           | 0.0         | 23          | 21          | 46          |

## (4) 計量士による検査実績 (代検査)

| 種類<br>市町名     | 手動<br>天びん<br>(個) | 棒<br>はかり<br>(個) | 等比<br>皿手動<br>はかり<br>(個) | その他の<br>手動<br>はかり<br>(個) | 手動指<br>示併用<br>はかり<br>(個) | ばね式<br>指 示<br>はかり<br>(個) | その他の<br>指 示<br>はかり<br>(個) | 電気式<br>はかり<br>(個) |
|---------------|------------------|-----------------|-------------------------|--------------------------|--------------------------|--------------------------|---------------------------|-------------------|
| 宇都宮市①         | 0                | 0               | 0                       | 29                       | 1                        | 36                       | 0                         | 816               |
| 足利市           |                  |                 | 1                       | 4                        | 2                        | 74                       |                           | 619               |
| 栃木市           |                  |                 | 1                       | 5                        |                          | 62                       |                           | 583               |
| 佐野市           |                  |                 |                         | 4                        |                          | 86                       |                           | 609               |
| 小山市           |                  |                 |                         | 8                        |                          | 62                       |                           | 548               |
| 真岡市           |                  |                 |                         | 1                        |                          | 62                       |                           | 573               |
| 下野市           |                  |                 |                         | 10                       |                          | 36                       |                           | 344               |
| 市計②※          | 0                | 0               | 2                       | 32                       | 2                        | 382                      | 0                         | 3,276             |
| 上三川町          |                  |                 |                         | 2                        |                          | 6                        |                           | 77                |
| 益子町           |                  |                 |                         |                          |                          | 2                        |                           | 54                |
| 茂木町           |                  |                 |                         |                          |                          |                          |                           | 16                |
| 市貝町           |                  |                 |                         |                          |                          |                          |                           | 16                |
| 芳賀町           |                  |                 |                         |                          |                          | 7                        |                           | 51                |
| 壬生町           |                  |                 |                         |                          |                          | 6                        |                           | 145               |
| 野木町           |                  |                 |                         | 4                        |                          | 6                        |                           | 96                |
| 町計③           | 0                | 0               | 0                       | 6                        | 0                        | 27                       | 0                         | 455               |
| 県計④※<br>(②+③) | 0                | 0               | 2                       | 38                       | 2                        | 409                      | 0                         | 3,731             |
| 合計<br>(①+④)   | 0                | 0               | 2                       | 67                       | 3                        | 445                      | 0                         | 4,547             |

※ 市計及び県計は、宇都宮市分(特定市)を除く。

| 非自動はかり合計   |             |             | 分銅・おもり     |             |             | 受検戸数<br>(戸) |
|------------|-------------|-------------|------------|-------------|-------------|-------------|
| 検査数<br>(個) | 不合格数<br>(個) | 不合格率<br>(%) | 検査数<br>(個) | 不合格数<br>(個) | 不合格率<br>(%) |             |
| 882        | 10          | 1.1         | 172        | 0           | 0.0         | 182         |
| 700        | 1           | 0.1         | 82         |             | 0.0         | 124         |
| 651        | 2           | 0.3         | 74         |             | 0.0         | 143         |
| 699        | 1           | 0.1         | 174        |             | 0.0         | 150         |
| 618        | 6           | 1.0         | 117        |             | 0.0         | 186         |
| 636        |             | 0.0         | 61         |             | 0.0         | 109         |
| 390        |             | 0.0         | 59         |             | 0.0         | 68          |
| 3,694      | 10          | 0.3         | 567        | 0           | 0.0         | 780         |
| 85         |             | 0.0         | 9          |             | 0.0         | 20          |
| 56         |             | 0.0         |            |             | —           | 11          |
| 16         |             | 0.0         |            |             | —           | 10          |
| 16         |             | 0.0         |            |             | —           | 6           |
| 58         |             | 0.0         |            |             | —           | 17          |
| 151        |             | 0.0         |            |             | —           | 45          |
| 106        |             | 0.0         | 7          |             | 0.0         | 22          |
| 488        | 0           | 0.0         | 16         | 0           | 0.0         | 131         |
| 4,182      | 10          | 0.2         | 583        | 0           | 0.0         | 911         |
| 5,064      | 20          | 0.4         | 755        | 0           | 0.0         | 1,093       |

## (5) 大型はかり検査実績

(単位：個)

| 能力<br>区分<br>市町名        | 1 t 超～<br>10 t 以下 |     | 10 t 超～<br>20 t 以下 |    | 20 t 超～<br>30 t 以下 |    | 30 t 超～<br>40 t 以下 |     | 40 t 超～<br>50 t 以下 |     | 50 t 超 |    | 合 計 |     |
|------------------------|-------------------|-----|--------------------|----|--------------------|----|--------------------|-----|--------------------|-----|--------|----|-----|-----|
|                        | 県                 | 代検  | 県                  | 代検 | 県                  | 代検 | 県                  | 代検  | 県                  | 代検  | 県      | 代検 | 県   | 代検  |
|                        |                   |     |                    |    |                    |    |                    |     |                    |     |        |    |     |     |
| 宇都宮市①                  | 9                 | 14  | 0                  | 0  | 0                  | 10 | 1                  | 9   | 0                  | 6   | 0      | 4  | 10  | 43  |
| 足 利 市                  | 1                 | 11  | 0                  | 1  | 0                  | 16 | 1                  | 7   | 1                  | 10  | 0      | 2  | 3   | 47  |
| 栃 木 市                  | 1                 | 31  | 0                  | 1  | 0                  | 3  | 0                  | 15  | 0                  | 18  | 0      | 13 | 1   | 81  |
| 佐 野 市                  | 2                 | 68  | 0                  | 1  | 0                  | 6  | 0                  | 16  | 0                  | 35  | 0      | 14 | 2   | 140 |
| 小 山 市                  | 3                 | 46  | 0                  | 4  | 0                  | 10 | 0                  | 10  | 0                  | 12  | 0      | 8  | 3   | 90  |
| 真 岡 市                  | 2                 | 34  | 0                  | 11 | 0                  | 9  | 0                  | 18  | 0                  | 6   | 0      | 4  | 2   | 82  |
| 下 野 市                  | 4                 | 9   | 0                  | 2  | 0                  | 2  | 0                  | 15  | 0                  | 3   | 0      | 4  | 4   | 35  |
| 市 計 ② ※                | 13                | 199 | 0                  | 20 | 0                  | 46 | 1                  | 81  | 1                  | 84  | 0      | 45 | 15  | 475 |
| 上 三 川 町                | 1                 | 3   | 0                  | 1  | 0                  | 0  | 0                  | 4   | 0                  | 2   | 0      | 2  | 1   | 12  |
| 益 子 町                  | 0                 | 0   | 0                  | 1  | 0                  | 0  | 0                  | 4   | 0                  | 2   | 0      | 0  | 0   | 7   |
| 茂 木 町                  | 0                 | 5   | 0                  | 1  | 0                  | 0  | 0                  | 1   | 0                  | 0   | 0      | 1  | 0   | 8   |
| 市 貝 町                  | 0                 | 3   | 0                  | 0  | 0                  | 0  | 0                  | 1   | 0                  | 0   | 0      | 0  | 0   | 4   |
| 芳 賀 町                  | 0                 | 7   | 0                  | 1  | 0                  | 1  | 0                  | 2   | 0                  | 0   | 0      | 0  | 0   | 11  |
| 壬 生 町                  | 1                 | 12  | 0                  | 3  | 0                  | 0  | 0                  | 11  | 0                  | 9   | 0      | 2  | 1   | 37  |
| 野 木 町                  | 1                 | 9   | 0                  | 0  | 0                  | 1  | 0                  | 3   | 0                  | 0   | 0      | 0  | 1   | 13  |
| 町 計 ③                  | 3                 | 39  | 0                  | 7  | 0                  | 2  | 0                  | 26  | 0                  | 13  | 0      | 5  | 3   | 92  |
| 上記外市町④                 | 2                 |     | 0                  |    | 0                  |    | 0                  |     | 0                  |     | 0      |    | 2   | 0   |
| 県 計 ⑤ ※<br>(② + ③ + ④) | 18                | 238 | 0                  | 27 | 0                  | 48 | 1                  | 107 | 1                  | 97  | 0      | 50 | 20  | 567 |
| 合 計<br>(① + ⑤)         | 27                | 252 | 0                  | 27 | 0                  | 58 | 2                  | 116 | 1                  | 103 | 0      | 54 | 30  | 610 |

※市計及び県計は、宇都宮市分（特定市）を除く。

## 5 計量証明検査

計量証明事業者が計量証明に使用する特定計量器は、一定の期間（2～3年）ごとに都道府県知事の行う検査を受けなければならないことになっています。

計量証明検査のうち、質量に係る特定計量器については県による検査及び代検査（計量証明検査に代わる計量士による検査）を、環境に係る特定計量器については特定計量器ごとに3年周期で県による検査をそれぞれ実施しています。

計量証明検査に合格した特定計量器には、計量証明検査済シールを貼付しています。

令和7（2025）年度の実績については、次のとおりです。

（単位：個）

| 区 分<br>種 類        |             | 県による検査            |       |             |             | 代検査 |      | 検査数<br>合 計 |       |
|-------------------|-------------|-------------------|-------|-------------|-------------|-----|------|------------|-------|
|                   |             | 検査数               | 不合格数  | 検査日数<br>(日) | 検査人数<br>(人) | 検査数 | 不合格数 |            |       |
| 計量証明<br>(質量)      | 台 手 動 は かり  | 0                 | 0     | 0           | 0           | 0   | 0    | 0          |       |
|                   | 指 示 は かり    | 0                 | 0     | 0           | 0           | 0   | 0    | 0          |       |
|                   | 電 気 式 は かり  | 0                 | 0     | 0           | 0           | 49  | 0    | 49         |       |
|                   | 計 ①         | 0                 | 0     | 0           | 0           | 49  | 0    | 49         |       |
| 計量証明<br>(環境)      | 精 密 騒 音 計   | —                 | —     | —           | —           | —   | —    | —          |       |
|                   | 普 通 騒 音 計   | —                 | —     | —           | —           | —   | —    | —          |       |
|                   | 振 動 レ ベ ル 計 | 19                | 1     | 1           | 3           | 0   | 0    | 19         |       |
|                   | pH 計 (指示部)  | —                 | —     | —           | —           | 0   | 0    | —          |       |
|                   | 濃<br>度<br>計 | O <sub>2</sub> 計  | ( 7 ) | 0           | 3           | 7   | 0    | 0          | ( 7 ) |
|                   |             | NO <sub>x</sub> 計 | ( 7 ) | 0           |             |     | 0    | 0          | ( 7 ) |
|                   |             | CO 計              | ( 6 ) | 0           |             |     | 0    | 0          | ( 6 ) |
| SO <sub>2</sub> 計 |             | ( 4 )             | 0     | 0           |             |     | 0    | ( 4 )      |       |
| 計 ②               | 43          | 1                 | 4     | 10          | 0           | 0   | 43   |            |       |
| 合計 (①+②)          |             | 43                | 1     | 4           | 10          | 49  | 0    | 92         |       |

（ ）内は濃度計の種類別延個数



計量証明検査済シール

## 6 立入検査

立入検査は、適正な計量の実施を確保するため行われる計量法に基づく制度であり、本県においても、適正な取引が行われ、また適正な計量器が使用されるよう、商品量目や特定計量器を使用している店舗や事業所等に対して、現地立入の他、文書照会による検査を実施しました。

これら検査の結果、量目不足や不正計量器の使用等が確認されたときには、直ちに改善させるとともに、適正な自己管理を行うよう指導しています。

令和7（2025）年度の実績については、次のとおりです。

立入検査実績（延べ数）

| 項目<br>種別                   |                  | 検査等内容                 |                       |                       |                             | 処置内容（件数）           |             |             | 検査<br>日数<br>（日） | 検査<br>人員<br>（人） |    |
|----------------------------|------------------|-----------------------|-----------------------|-----------------------|-----------------------------|--------------------|-------------|-------------|-----------------|-----------------|----|
|                            |                  | 検査対象<br>事業所数<br>（件）   | 検査個数<br>（個）           | 不適正<br>個数<br>（個）      | 検査個数<br>に対する<br>不適正率<br>（％） | 法に基づ<br>く措置<br>（件） | 文書指導<br>（件） | 口頭指導<br>（件） |                 |                 |    |
| 栃<br>木<br>県                | 質量計              | 35                    | 170                   | 1                     | 0.6                         | 0                  | 0           | 1           | 19              | 38              |    |
|                            | 特定<br>計量<br>器    | 水道メーター                | 3<br>( 22 )           | 93,299<br>( 590,120 ) | 0<br>( 64 )                 | 0.0<br>( 0.01 )    | 0<br>( 0 )  | 0<br>( 5 )  | 0<br>( 1 )      | 2               | 4  |
|                            |                  | 燃料油メーター               | 11<br>( 85 )          | 13<br>( 134 )         | 13<br>( 13 )                | 100.0<br>( 9.7 )   | 0<br>( 0 )  | 0<br>( 0 )  | 2<br>( 0 )      | 5               | 10 |
|                            |                  | ガスメーター                | 0<br>( 83 )           | 0<br>( 31,612 )       | 0<br>( 12 )                 | —<br>( 0.04 )      | 0<br>( 0 )  | 0<br>( 1 )  | 0<br>( 1 )      | 0               | 0  |
|                            |                  | 商品量目                  | 35                    | 1,511                 | 23                          | 1.5                | 0           | 0           | 6               | 19              | 38 |
|                            | 指定製造事業者          | 1                     |                       |                       |                             | 0                  | 0           | 0           | 1               | 6               |    |
|                            | 届出修理事業者          | 5                     |                       |                       |                             | 0                  | 0           | 5           | 3               | 6               |    |
|                            | 計量証明事業者          | 4                     |                       |                       |                             | 0                  | 0           | 2           | 2               | 4               |    |
|                            | 県計①              | 94<br>( 190 )         | 94,993<br>( 621,866 ) | 37<br>( 89 )          | 0.04<br>( 0.01 )            | 0<br>( 0 )         | 0<br>( 6 )  | 16<br>( 2 ) | 51              | 106             |    |
|                            | 宇<br>都<br>宮<br>市 | 質量計                   | —                     | —                     | —                           | —                  | —           | —           | —               | —               | —  |
| 特定<br>計量<br>器              |                  | 水道メーター                | —                     | —                     | —                           | —                  | —           | —           | —               | —               | —  |
|                            |                  | 燃料油メーター               | 17                    | 43                    | 5                           | 11.6               | 0           | 4           | 1               | 6               | 12 |
|                            |                  | ガスメーター                | 0<br>( 101 )          | 0<br>( 131,824 )      | 0<br>( 28 )                 | —<br>( 0.0 )       | 0<br>( 0 )  | 0<br>( 0 )  | 0<br>( 0 )      | 0               | 0  |
|                            |                  | 商品量目                  | 32                    | 1,352                 | 15                          | 1.1                | 0           | 0           | 5               | 12              | 36 |
| 宇都宮市計②                     |                  | 49<br>( 101 )         | 1,395<br>( 131,824 )  | 20<br>( 28 )          | 1.4<br>( 0.02 )             | 0<br>( 0 )         | 4<br>( 0 )  | 6<br>( 0 )  | 18              | 48              |    |
| 権<br>限<br>移<br>譲<br>市<br>町 | 商<br>品<br>量<br>目 | 大田原市                  | 2                     | 65                    | 0                           | 0.0                | 0           | 0           | 0               | 2               | 4  |
|                            |                  | 茂木町                   | —                     | —                     | —                           | —                  | —           | —           | —               | —               | —  |
|                            |                  | 那須町                   | 1                     | 30                    | 1                           | 3.3                | 0           | 0           | 1               | 1               | 2  |
|                            |                  | 那須烏山市                 | 1                     | 33                    | 3                           | 9.1                | 0           | 0           | 1               | 1               | 2  |
|                            |                  | さくら市                  | 3                     | 150                   | 0                           | 0.0                | 0           | 0           | 0               | 3               | 6  |
|                            | 権限移譲市町計③         | 7                     | 278                   | 4                     | 1.4                         | 0                  | 0           | 2           | 7               | 14              |    |
| 合計（①+②+③）                  | 150<br>( 291 )   | 96,666<br>( 753,690 ) | 61<br>( 117 )         | 0.06<br>( 0.02 )      | 0<br>( 0 )                  | 4<br>( 6 )         | 24<br>( 2 ) | 76          | 168             |                 |    |

（ ）内は文書照会によるもの

## 7 計量管理

### (1) 適正計量管理事業所の指定

経済産業局長又は都道府県知事は、特定計量器を使用する事業所で、適正な計量管理を行うものについて、申請に基づき基準に適合する事業所を「適正計量管理事業所」として指定しています。指定を受けた事業所では、計量法で定められた標識を掲げることができます。

また、取引証明に使用している「非自動はかり」、「分銅・おもり」の検査については計量士が行うこととなっているため、都道府県知事等が行う定期検査が免除されます。

(単位：件)

| 種 別  | 区 分  | 令和 6 (2024) 年度末 | 令和 7 (2025) 年度指定状況 |     | 令和 7 (2025) 年度末 |
|------|------|-----------------|--------------------|-----|-----------------|
|      |      |                 | 新 規                | 廃 止 |                 |
| 局長指定 | 事業者数 | 0               | 0                  | 0   | 0               |
|      | 事業所数 | 0               | 0                  | 0   | 0               |
| 知事指定 | 事業者数 | 19              | 0                  | 1   | 18              |
|      | 事業所数 | 424             | 1                  | 1   | 424             |
| 合 計  | 事業者数 | 19              | 0                  | 1   | 18              |
|      | 事業所数 | 424             | 1                  | 1   | 424             |

### (2) 計量士の登録（法定受託事務）

計量士になろうとする者から経済産業大臣宛てに提出される「登録申請書」等を受理し、経済産業大臣に進達しています。

また、計量士になるための資格の認定を得ようとする者から国の計量行政審議会会長宛てに提出される「計量士資格認定申請書」を受理し、計量行政審議会会長への送付も行っています。

令和 7 (2025) 年度末の登録状況については、次のとおりです。

(単位：名)

| 種 別   | 区 分   | 令和 6 (2024) 年 度 末 延べ登録者数 | 令和 7 (2025) 年度 登録申請(進達)状況 |      | 令和 7 (2025) 年 度 末 延べ登録者数 |
|-------|-------|--------------------------|---------------------------|------|--------------------------|
|       |       |                          | 国家試験                      | 資格認定 |                          |
| 一般計量士 |       | 91                       | 0                         | 0    | 91                       |
| 環境計量士 | 濃 度   | 244                      | 3(4)                      | 0    | 248                      |
|       | 騒音・振動 | 125                      | 0                         | 0    | 125                      |
| 合 計   |       | 460                      | 3(4)                      | 0    | 464                      |

※登録申請（進達）状況の件数には経産省審査中も含む。（ ）内は登録済件数。

### (3) 主任計量者

計量証明に必要な知識経験を有することに関する基準（平成 5 年 通商産業省告示第 549 号）に基づき、一般計量証明事業に携わる者を対象とした「主任計量者試験」を実施しました。

令和 7 (2025) 年度の実施状況については、次のとおりです。

(単位：名)

| 実施年月日                 | 事業区分 | 受験者数 | 合格者数 |
|-----------------------|------|------|------|
| 令和 7 (2025) 年 8 月 4 日 | 質量   | 18   | 12   |

## 8 消費者行政及び適正計量の普及事業

消費者行政及び適正計量の普及については、重要な施策として次の事業を行いました。

### (1) 計量モニターによる量目調査

県では、消費者の方々に正しい計量への関心を深めていただくため、毎年、県内在住者概ね50名を計量モニターに委嘱し、スーパー・小売店等の食料品の量目調査を実施しています。（令和3年度及び令和4年度は新型コロナウイルス感染症の影響により実施を見合わせました。）

令和7年度の実施状況は次のとおりです。

#### ア 実施時期

令和7（2025）年10月1日から10月31日までの1か月間

#### イ 区域及び配置

鹿沼市、矢板市、市貝町、壬生町、高根沢町2市3町の計30名

#### ウ 調査の方法

実施期間内に購入した商品（食料品）をはかりで計量し、その結果を記録しました。

#### エ 調査結果

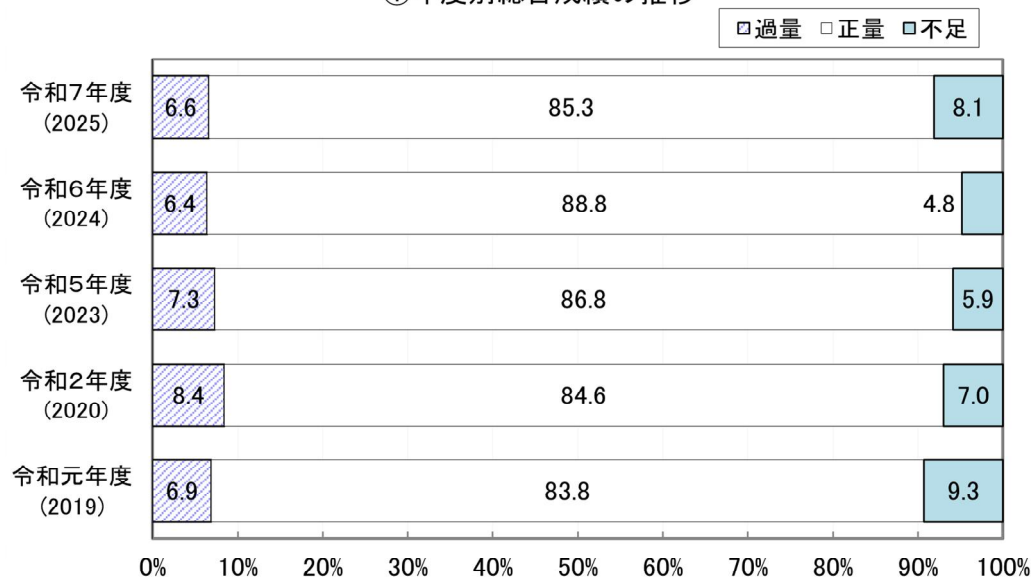
令和7（2025）年度の調査個数は、890個でした。

結果の解析は、密封商品と面前計量商品（パック商品を含む。）の2種類の包装形態に分けて行いました。

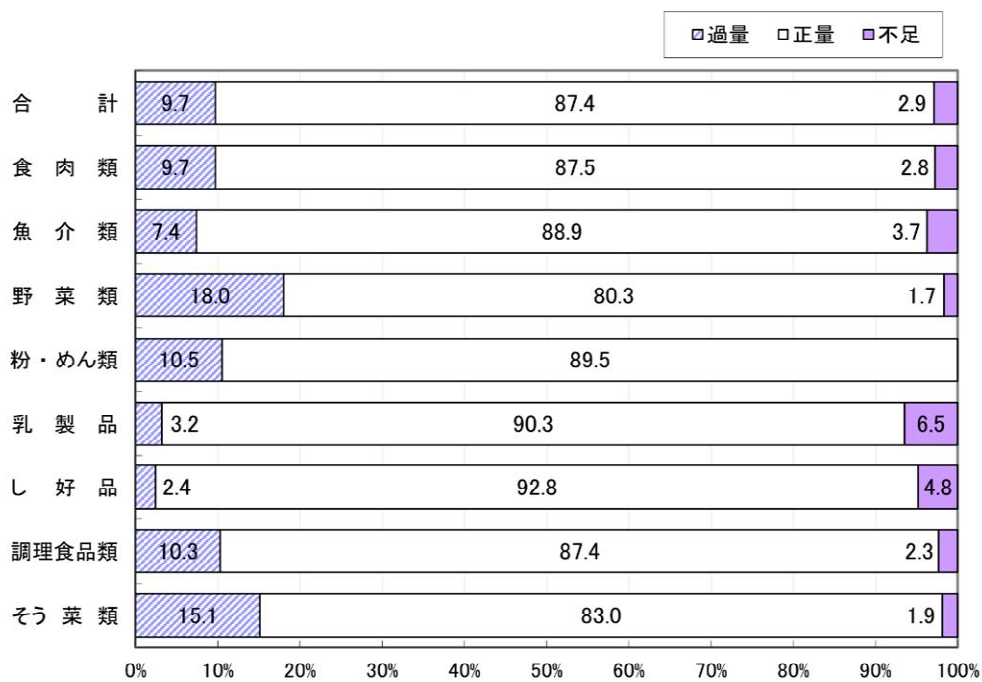
総合成績は、正量率85.3%、不足率8.1%という結果でした。

形態別に成績を比較してみると、密封商品の正量率は87.4%、面前計量商品の正量率は83.1%という結果でした。

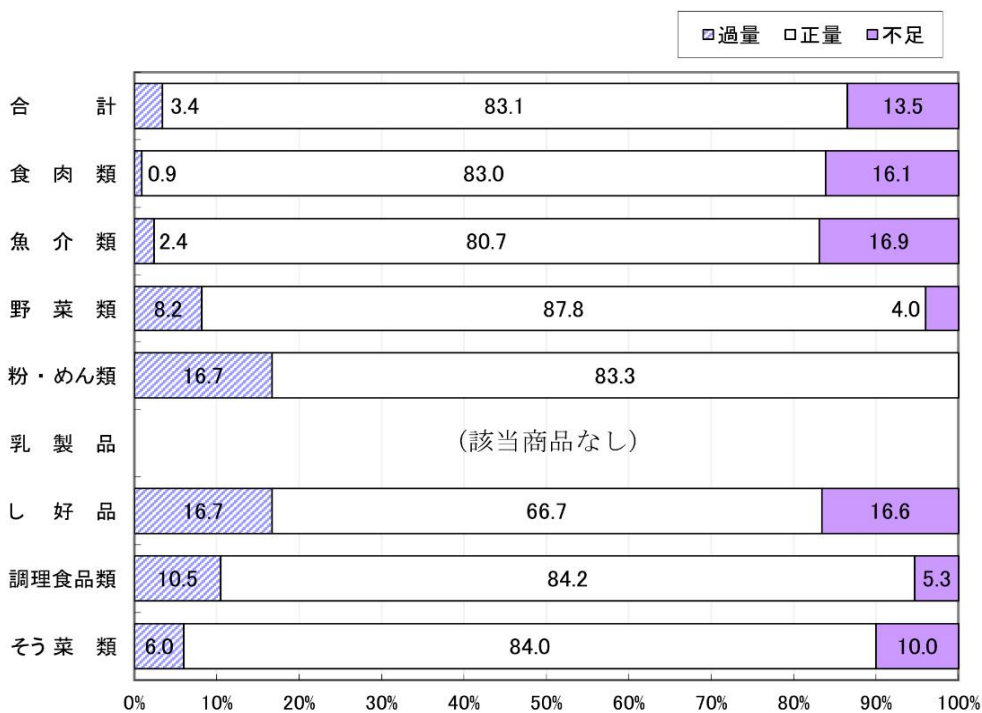
①年度別総合成績の推移



②密封商品検査成績



③面前計量商品・パック商品検査成績



(2) 計量記念日事業

国では、現在の計量法が施行された平成5（1993）年11月1日にちなみ、毎年11月1日を「計量記念日」、11月を「計量強調月間」と定め、計量の普及啓発を積極的に実施しています。

本県においても、令和7（2025）年度に次の事業を実施しました。

ア 広報活動

- ・ 関係機関へのポスター・リーフレットの配布

イ 街頭PR活動

街頭などにおいて、関係団体等との協力のもと、次のとおり計量記念日のリーフレットや普及啓発品を配布しました。

- ・ 10月31日 うつのみや表参道スクエア西側広場
- ・ 11月7日 道の駅 サシバの里いちかい

(3) 親子計量教室（とちぎ子どもの未来創造大学）

県では、計量に関する意識の普及・向上を図るため、夏休みに小学生の親子を対象とした計量教室を実施しました。試作した「ばねはかり」を使って、商品の内容量について理解を深めました。

- ・ 8月6日 栃木県産業技術センター 参加者27名

(4) その他計量に関する普及啓発

令和7（2025）年度は、次の事業を実施しました。

- ・ 足利市消費生活展に参加
- ・ 栃木市消費生活展に参加
- ・ ホームページによる情報提供
- ・ 所内における計量器等の常設展示
- ・ 産業技術センターロビー内に計量検定所の紹介と業務風景を写真パネル等にて展示
- ・ とちぎ産業創造プラザのイベント「プラザのつどい」で施設見学会の実施

## 参 考 資 料

- 1 特 定 市
- 2 届 出 製 造 事 業 者 一 覽
- 3 届 出 修 理 事 業 者 一 覽
- 4 登 録 計 量 証 明 事 業 者 一 覽
  - (1) 質 量
  - (2) 環 境
- 5 適 正 計 量 管 理 事 業 所 一 覽

## 1 特定市

- 宇都宮市役所 市民まちづくり部 生活安心課 計量検査所

事業内容

- ・計量器（はかり）の定期検査
- ・立入検査（商品量目、燃料油メーター、ガスメーター）

連絡先

〒320-0026 宇都宮市馬場通り4-1-1  
うつのみや表参道スクエア5階消費生活センター内  
TEL 028-616-1562

2 届出製造事業者一覧

令和8（2026）年4月1日現在

| 番号 | 事業者の名称                          | 事業所の所在地   | 事業の区分の略称  |
|----|---------------------------------|---|---|
| 1  | 宇都宮計機(株)                        | 〒321-0925<br>宇都宮市東築瀬1-22-17<br>TEL 028-633-3141<br>028-633-1979(工場) | 質量計第1・2類<br>分銅等   |
| 2  | (株)コアミ計測機                       | 〒320-0804<br>宇都宮市二荒町8-2<br>TEL 028-634-1385                         |   |
| 3  | (株)高原計機                         | 〒329-1571<br>矢板市片岡1991-17<br>TEL 0287-48-7255                       | 質量計第1・2類<br>分銅等<br>ホッパースケール<br>自動捕捉式はかり<br>その他の自動はかり                |
| 4  | 新明和工業(株)                        | 〒327-0816<br>佐野市栄町2<br>TEL 0283-23-3380(品管)                         | 自重計<br>量器用尺付タンク   |
| 5  | 藤岡ニューロング工業(株)                   | 〒323-1104<br>栃木市藤岡町藤岡4254<br>TEL 0282-62-3201                       | 充填用自動はかり  |
| 6  | レオン自動機(株)                       | 〒321-0414<br>宇都宮市中里町715-1<br>TEL 028-674-3791                       | 自動捕捉式はかり  |
| 7  | 日本コークス工業(株)                     | 〒328-8503<br>栃木市国府町1<br>TEL 0282-28-1112                            | ホッパースケール  |
| 8  | 明治機械(株)                         | 〒326-0844<br>足利市鹿島町1115<br>TEL 0284-62-1321                         | ホッパースケール<br>その他の自動はかり   |
| 9  | (株)タツノ<br>※〔従たる事業場〕             | 〒321-0973<br>宇都宮市岩曾町1395-1<br>TEL 028-661-5271                      | 自動車等給油メーター<br>小型車載燃料油メーター<br>大型車載燃料油メーター<br>定置燃料油メーター<br>液化石油ガスメーター |
|    |                                 | 〒326-0831<br>足利市堀込町1987-5<br>TEL 0284-73-7050                       |   |
| 10 | トキコシステムソリューションズ(株)<br>※〔従たる事業場〕 | 〒321-0117<br>宇都宮市城南1-4-16<br>TEL 050-3537-4924                      |   |
| 11 | (有)オオモリコーキ                      | 〒321-0155<br>宇都宮市西川田南2-22-22<br>TEL 028-645-1248                    | 自動車等給油メーター<br>小型車載燃料油メーター<br>定置燃料油メーター                              |
| 12 | ニッコーテクノサービス                     | 〒320-0058<br>宇都宮市上戸祭4-10-28<br>TEL 028-621-5916                     | 自動車等給油メーター<br>小型車載燃料油メーター   |
| 13 | 東京計器(株)                         | 〒325-0001<br>那須町高久甲3-1<br>TEL 0287-63-3711                          | 排水積算体積計等  |
| 14 | (株)小野測器 宇都宮テクニカル&プロダクトセンター      | 〒321-0155<br>宇都宮市西川田南2-4-13<br>TEL 028-658-3144                     | 騒音計<br>振動レベル計   |
| 15 | (株)イシダ<br>※〔従たる事業場〕             | 〒320-0851<br>宇都宮市鶴田町1427-19<br>TEL 028-639-3115                     | ホッパースケール<br>充填用自動はかり<br>コンベヤスケール<br>自動捕捉式はかり<br>その他の自動はかり           |

※〔従たる事業場〕：主たる事業場が他の都道府県にあり、本県内に従たる事業場が存するもの。

3 届出修理事業者一覧

令和8(2026)年4月1日現在

| 番号 | 事業者の名称          | 事業所の所在地  | 事業の区分の略称 |
|----|-----------------|--|----------|
| 1  | 関東自動車整備(株)      | 〒320-0934 宇都宮市築瀬4-25-5<br>TEL 028-634-2351   | タクシーメーター |
| 2  | 坂本電機工業(株)       | 〒320-0802 宇都宮市江野町7-10<br>TEL 028-633-1348  |          |
| 3  | 北関東計装(有)        | 〒321-0952 宇都宮市泉が丘5-4-4<br>TEL 028-663-5958   |          |
| 4  | 宇都宮モビリティサービス(株) | 〒321-0905 宇都宮市平出工業団地44-41<br>TEL 028-633-7673  |          |
| 5  | 足利タクシー(株)       | 〒326-0805 足利市巴町2528-5<br>TEL 0284-21-4121  |          |
| 6  | 関東電装(株)         | 〒327-0831 佐野市浅沼町7-1<br>TEL 0283-24-3080  |          |
| 7  | (有)井上電機商会       | 〒329-2752 那須塩原市三島1-20<br>TEL 0287-36-0410  |          |
| 8  | トラストオート協同組合     | 〒327-0102 佐野市出流原町2239-4<br>TEL 0283-25-1355  |          |
| 9  | (株)祥和ロジスティックス   | 〒327-0505 佐野市山菅町3365-2<br>TEL 0283-85-3188   |          |
| 10 | (有)島崎自動車修繕工場    | 〒321-0935 宇都宮市城東1-3-34<br>TEL 028-636-1151   |          |
| 11 | 栃木いすゞ自動車(株)     | 〒320-0827 宇都宮市花房2-2-4<br>TEL 028-658-1251<br>〒321-4363 真岡市亀山字大野1579-50<br>TEL 0285-83-6111 |          |
| 12 | (有)ヨシオートサービス    | 〒329-4407 栃木市大平町川連491<br>TEL 0282-23-1441  |          |
| 13 | (株)タジマキコー       | 〒327-0044 佐野市下羽田町370-3<br>TEL 0283-24-9969   |          |
| 14 | (株)丸重           | 〒321-2335 日光市森友1123-2<br>TEL 0288-22-0526  |          |
| 15 | 小平産業(株)         | 〒323-0021 小山市稲葉郷1341-1<br>TEL 0285-23-5111   |          |
| 16 | (有)美田自動車整備工場    | 〒323-0041 小山市大行寺995-55<br>TEL 0285-23-2261   |          |
| 17 | (株)栃木デンソー       | 〒323-0012 小山市羽川441<br>TEL 0285-24-1811   |          |
| 18 | (株)田中自動車        | 〒329-1574 矢板市乙畑1466-1<br>TEL 0287-48-0730  |          |
| 19 | 荒井自動車整備工場       | 〒329-3152 那須塩原市島方345-5<br>TEL 0287-65-1020   |          |
| 20 | K・Mウイング(株)      | 〒327-0304 佐野市御神楽町126<br>TEL 0283-67-1616   |          |
| 21 | (有)オオムロオート      | 〒321-2332 日光市大室535-18<br>TEL 0288-26-4500  |          |
| 22 | (有)めぐみ産業        | 〒320-0855 宇都宮市上欠町1189-5<br>TEL 028-647-1700  |          |
| 23 | S-PRO(株)        | 〒322-0016 鹿沼市流通センター40<br>TEL 0289-72-0888  |          |

| 番号 | 事業者の名称                   | 事業所の所在地                                       | 事業の区分の略称  |
|----|--------------------------|---|---|
| 24 | 東芝テックソリューションサービス(株)      | 〒321-0968 宇都宮市中今泉3-12-14<br>TEL 028-639-9241  | 質量計第1類  |
| 25 | (株)寺岡精工                  | 〒320-0857 宇都宮市鶴田1-13-4<br>TEL 028-648-8551    | 質量計第1・2類<br>自動捕捉式はかり<br>その他の自動はかり                         |
| 26 | (株)イシダ                   | 〒320-0851 宇都宮市鶴田町1427-19<br>TEL 028-649-3115  | 質量計第1・2類  |
| 27 | 宇都宮計機(株)                 | 〒321-0925 宇都宮市東築瀬1-22-17<br>TEL 028-633-3141  | ホッパースケール<br>充填用自動はかり<br>コンベヤスケール<br>自動捕捉式はかり<br>その他の自動はかり |
| 28 | (株)サタケ                   | 〒323-0822 小山市駅南町4-31<br>TEL 0285-27-5060      | ホッパースケール<br>充填用自動はかり<br>自動捕捉式はかり<br>その他の自動はかり             |
| 29 | サタケグレインマシナリー(株)          | 〒323-0822 小山市駅南町4-31<br>TEL 0285-27-5570      | ホッパースケール<br>充填用自動はかり<br>自動捕捉式はかり                          |
| 30 | サンテック(株)                 | 〒328-0006 栃木市国府町1<br>TEL 0282-28-1106         | ホッパースケール  |
| 31 | 吉澤エムス(株)                 | 〒327-0311 佐野市多田町188<br>TEL 0283-62-2001       | コンベヤスケール  |
| 32 | (株)まつでん                  | 〒328-0075 栃木市箱森町3-63<br>TEL 0282-24-3311      | コンベヤスケール  |
| 33 | 菅谷 明                     | 〒321-0164 宇都宮市双葉1-13-36<br>TEL 028-658-5414   | 自動車等給油メーター<br>小型車載燃料油メーター                                 |
| 34 | 東京電機産業(株)                | 〒321-0925 宇都宮市東築瀬1-33-3<br>TEL 028-636-6440   | 排水積算体積計等<br>排ガス積算体積計等<br>濃度計第1・2・3類                       |
| 35 | 太陽計測(株)                  | 〒321-0202 壬生町おもちゃのまち5-1<br>TEL 0282-86-4116   |   |
| 36 | (株)ローラン                  | 〒321-0911 宇都宮市問屋町3172-26<br>TEL 028-656-2671  | 濃度計第1・2・3類  |
| 37 | (一財)栃木県環境技術協会            | 〒329-1104 宇都宮市下岡本町2145-13<br>TEL 028-673-9080 |   |
| 38 | (株)堀場テクノサービス栃木サービスステーション | 〒321-0953 宇都宮市東宿郷1-9-15<br>TEL 028-634-6098   |   |
| 39 | 平成理研(株)                  | 〒321-0912 宇都宮市石井町2856-3<br>TEL 028-660-1700   |   |
| 40 | (有)ブルースカイ栃木              | 〒329-1571 矢板市片岡2106-33<br>TEL 0287-41-8022    |   |

※ 掲載不要の希望があった事業者及び実質休廃業等状態の事業者は除く。

#### 4 登録計量証明事業者一覧

##### (1) 質 量

令和8(2026)年4月1日現在

| 番号 | 事業者の名称           | 主任計量者          | 事業所の所在地                                       | 使用計量器                  |
|----|------------------|----------------|---|------------------------|
| 1  | ㈱熊本商店            | 中村 哲也          | 〒321-0905 宇都宮市平出工業団地7-1<br>TEL 028-661-2221   | 電気式60t                 |
| 2  | (有)飯塚商店          | 飯塚 浩行          | 〒320-0812 宇都宮市一番町2-16<br>TEL 028-634-4602     | 電気式25t                 |
| 3  | ㈱坪野谷紙業           | 高丸 智一          | 〒321-0921 宇都宮市瑞穂3-9-18<br>TEL 028-657-7381    | 電気式40t                 |
| 4  | (有)ファーストコーポレーション | 高松 智之<br>高松 寿子 | 〒321-3225 宇都宮市満美穴町25<br>TEL 028-667-5430      | 電気式50t                 |
| 5  | 光陽産業開発㈱          | 仲田 陽介          | 〒321-0905 宇都宮市平出工業団地44-15<br>TEL 028-666-8857 | 電気式40t                 |
| 6  | ㈱日下野商店           | 日下野幸男          | 〒329-4213 足利市寺岡町1096<br>TEL 0284-91-0111      | 電気式50t<br>電気式60t       |
| 7  | (有)神田商店          | 神田 尚士          | 〒326-0338 足利市福居町2187-1<br>TEL 0284-72-0848    | 電気式50t                 |
| 8  | ㈱エコアール           | 上野 正義          | 〒326-0324 足利市久保田町838-1<br>TEL 0284-70-0780    | 電気式50t                 |
|    |                  | 大下 敏行          | 〒326-0324 足利市久保田町840-1<br>TEL 0284-70-0780    | 電気式50t                 |
| 9  | ㈱フライトワン          | 井手 要子          | 〒326-0032 足利市真砂町41<br>TEL 0284-40-3090        | 電気式50t                 |
| 10 | 両毛化学工業㈱          | 新井 潤           | 〒329-4213 足利市寺岡町655-1<br>TEL 0284-91-2341     | 電気式25t                 |
| 11 | 本所自動車工業㈱         | 上岡 肇           | 〒326-0003 足利市名草下町1-2-3<br>TEL 0284-40-2620    | 電気式30t                 |
| 12 | 田政礦業㈱            | 熊倉 透公          | 〒328-0205 栃木市鍋山町539-1<br>TEL 0282-31-1331     | 電気式40t                 |
| 13 | 関口商事㈱            | 広田 篤<br>狐塚 浩之  | 〒328-0104 栃木市都賀町木320-1<br>TEL 0282-27-7101    | 電気式60t<br>電気式50t       |
| 14 | (有)神山商事          | 神山 操           | 〒328-0205 栃木市鍋山町550<br>TEL 0282-31-2247       | 電気式40t                 |
| 15 | 大塚自動車工業㈱         | 大塚 守宏<br>大塚 秀亮 | 〒328-0003 栃木市大光寺町1286<br>TEL 0282-27-1221     | 台手動20t                 |
| 16 | ㈱Mizkan          | 大和田一邦<br>永井 伸幸 | 〒328-0007 栃木市大塚町2436<br>TEL 0282-27-3113      | 電気式40t                 |
| 17 | 新明和工業㈱           | 石川 信夫<br>他 5名  | 〒327-0816 佐野市栄町2<br>TEL 0283-23-3380(品管)      | 電気式20t 4台<br>電気式10t 4台 |
| 18 | 平岩鋼業㈱            | 平岩 秀一          | 〒327-0044 佐野市下羽田町2000-2<br>TEL 0283-22-0511   | 電気式60t                 |
| 19 | ㈱マテックス           | 関根 達也<br>他 2名  | 〒327-0816 佐野市栄町14-1<br>TEL 0283-23-0808       | 電気式40t                 |
| 20 | 吉澤石灰工業㈱          | 飯塚 陸歩          | 〒327-0509 佐野市宮下町7-10<br>TEL 0283-84-1117      | 電気式70t                 |
| 21 | 村檉石灰工業㈱          | 北島 一希          | 〒327-0509 佐野市宮下町1-10<br>TEL 0283-86-4421      | 電気式40t                 |
| 22 | 駒形石灰工業㈱          | 駒形 隆芳          | 〒327-0525 佐野市あくど町4201<br>TEL 0283-85-2484     | 電気式50t                 |
| 23 | ㈱スリーティーセンター      | 藤倉 哲           | 〒327-0514 佐野市仙波町1965-1<br>TEL 0283-85-2535    | 電気式40t                 |
| 24 | 三弘紙業㈱            | 大久保 明          | 〒327-0031 佐野市田島町236-1<br>TEL 0283-27-3375     | 電気式40t                 |

| 番号 | 事業者の名称            | 主任計量者          | 事業所の所在地  | 使用計量器     |
|----|-------------------|----------------|--|-----------|
| 25 | K・Mウイング㈱          | 亀山 賢次          | 〒327-0304 佐野市御神楽町126<br>TEL 0283-67-1616       | 電気式30t    |
| 26 | 吉田運送㈱             | 山崎 勝司          | 〒327-0323 佐野市戸奈良町2500-3<br>TEL 0283-62-8498    | 電気式50t    |
| 27 | ㈱高橋商店             | 高橋 忠男          | 〒322-0528 鹿沼市奈佐原町179-1<br>TEL 0289-75-2215     | 電気式40t    |
| 28 | ㈱オオハシ             | 駒場 久三          | 〒322-0026 鹿沼市茂呂1858-89<br>TEL 0289-64-3847     | 台手動40t    |
| 29 | ㈱丸当               | 片浦 一幸          | 〒322-0017 鹿沼市下石川732-22<br>TEL 0289-72-1561     | 電気式60t    |
| 30 | ㈱まるやま             | 丸山 直輝<br>丸山 得治 | 〒322-0001 鹿沼市柄窪706-3<br>TEL 0289-65-1446       | 電気式50t    |
| 31 | ㈱フレックス            | 角田 晴夫<br>安良岡 彬 | 〒321-1111 鹿沼市板荷134<br>TEL 0289-66-2622         | 電気式50t    |
| 32 | ㈱佐藤商店             | 佐藤 正行<br>佐藤ひとみ | 〒321-2336 日光市荊沢599-12<br>TEL 0288-22-3741      | 電気式40t    |
| 33 | 小平産業㈱             | 岩崎 賢一<br>市岡 泰明 | 〒323-0021 小山市稲葉郷1341-1<br>TEL 0285-23-5111(品管) | 電気式20t 2台 |
| 34 | ㈱片浦商店             | 片浦 政幸<br>片浦 克敏 | 〒323-0029 小山市城北3-2-12<br>TEL 0285-25-1533      | 電気式60t    |
| 35 | フジメタルリサイクル㈱       | 上岡由嘉理          | 〒323-0801 小山市鉢形363<br>TEL 0285-49-1191         | 電気式60t    |
| 36 | P・S・Cリサイクル㈱       | 奈良部 彰          | 〒323-0811 小山市犬塚54-2<br>TEL 0285-37-7920        | 電気式50t    |
| 37 | ㈱大島商店             | 大島マサ子          | 〒321-4336 真岡市西高間木311-1<br>TEL 0285-82-2661     | 電気式40t    |
| 38 | 日清鋼業㈱             | 鮎川 智秀<br>磯 三男  | 〒321-4367 真岡市鬼怒ヶ丘2-3<br>TEL 0285-83-1011       | 電気式50t    |
| 39 | ㈱小暮商店             | 関根 勇           | 〒324-0035 大田原市薄葉2207-4<br>TEL 0287-29-1858     | 台手動40t    |
| 40 | ㈱橋本光二商店           | 大岩 聡<br>鈴木 広志  | 〒324-0412 大田原市蛭田1-232<br>TEL 0287-48-6728      | 電気式60t    |
| 41 | ㈱大黒商事             | 新江 章平<br>澤田 吉夫 | 〒325-0013 那須塩原市鍋掛1090<br>TEL 0287-63-8211      | 台手動30t    |
| 42 | マテック㈱             | 桐越 廣<br>桐越 広典  | 〒329-2763 那須塩原市井口173<br>TEL 0287-37-2877       | 電気式40t    |
|    |                   | 桐越 広典          | 〒329-2761 那須塩原市東遅沢347-1<br>TEL 0287-74-3350    | 電気式60t    |
| 43 | 東武商事㈱             | 佐藤 学<br>他 2名   | 〒329-2741 那須塩原市北赤田1575-8<br>TEL 0287-39-5502   | 電気式50t    |
|    |                   | 佐藤 学<br>他 2名   | 〒329-2741 那須塩原市北赤田1575-9<br>TEL 0287-39-2288   | 電気式50t 2台 |
| 44 | ㈱中商               | 高久 耕一          | 〒325-0025 那須塩原市下厚崎94-7<br>TEL 0287-60-5355     | 電気式50t    |
|    |                   | 郡司 時男          | 〒329-2733 那須塩原市二区町478-7<br>TEL 0287-36-7758    | 電気式50t    |
|    |                   | 白澤 正行<br>大島 貴幸 | 〒327-0821 佐野市高萩町375<br>TEL 0283-20-1291        | 電気式50t    |
| 45 | 那須高原リサイクル<br>パーク㈱ | 五月女美津江         | 〒329-2763 那須塩原市井口189-1<br>TEL 0287-37-8844     | 電気式40t    |
| 46 | ㈱Rエンジニアリング        | 月井美紀子          | 〒329-2802 那須塩原市下野田444-2<br>TEL 0287-74-6555    | 電気式60t    |

| 番号 | 事業者の名称           | 主任計量者          | 事業所の所在地                                       | 使用計量器     |
|----|------------------|----------------|---|-----------|
| 47 | ㈱ティーエスジーホールディングス | 小島亜紀子          | 〒329-0412 下野市柴4-4<br>TEL 0285-40-1380         | 電気式40t    |
| 48 | 日進金属㈱            | 高橋 昌之          | 〒329-0412 下野市柴字丸野292-3<br>TEL 0285-44-7771    | 電気式60t    |
| 49 | 東プレ㈱             | 海老原 収          | 〒329-0611 上三川町上三川3777<br>TEL 0285-56-3652     | 電気式30t 2台 |
| 50 | ㈱関口              | 宮田 泰夫          | 〒329-0524 上三川町多功2510<br>TEL 0285-53-8211      | 電気式60t    |
| 51 | ㈱テイセンテクノ         | 多田 洋一<br>大保寺哲也 | 〒329-0526 上三川町大字鞆堂2-1<br>TEL 0285-51-0550     | 電気式25t    |
| 52 | 平山運輸(有)          | 平山 茂子          | 〒321-4101 益子町小宅1287-1<br>TEL 0285-72-3864     | 電気式50t    |
| 53 | (有)エコ益子          | 山田 裕治          | 〒321-4225 益子町長堤215<br>TEL 0285-70-6557        | 電気式15t    |
| 54 | 美濃紙業㈱            | 関口 正一          | 〒321-3325 芳賀町芳賀台76<br>TEL 028-678-5451        | 電気式50t    |
| 55 | 扶和メタル㈱           | 宮崎 雅弘          | 〒321-3325 芳賀町芳賀台130-4<br>TEL 028-677-0707     | 電気式60t    |
| 56 | ㈱関東金属工業所         | 塙 茂幸           | 〒321-3304 芳賀町祖母井1651<br>TEL 0285-68-2274      | 電気式60t    |
| 57 | ㈱伊藤商会            | 矢田部 昇          | 〒321-3325 芳賀町芳賀台10-5<br>TEL 028-677-3850      | 電気式60t    |
| 58 | ㈱YAMANAKA        | 谷 洋輔           | 〒321-0221 壬生町藤井1095<br>TEL 0282-82-6901       | 電気式60t    |
|    |                  | 大戸 雅之          | 〒329-4424 栃木市大平町伯仲2691<br>TEL 0282-43-0775    | 電気式50t    |
| 59 | (有)上田商事          | 上田 祐一          | 〒329-0112 野木町南赤塚1219-4, 5<br>TEL 0280-57-4076 | 電気式 3t    |
| 60 | 釜鉄商工㈱            | 斎藤 雅俊          | 〒329-2441 塩谷町船生7585<br>TEL 0287-47-1131       | 電気式40t    |
| 61 | ㈱ピラミッド           | 小針ゆう子          | 〒324-0505 那珂川町芳井4-35<br>TEL 0287-96-4550      | 電気式40t    |
| 62 | 貝塚興業㈱            | 貝塚 知福          | 〒324-0501 那珂川町小川201-1<br>TEL 0287-96-4701     | 電気式50t    |

※ 実質休廃業等状態の事業者は除く。

## (2) 環 境

令和8 (2026) 年4月1日現在

| 番号 | 事業者の名称          | 計量士           | 事業所の所在地   | 事業の区分                           |
|----|-----------------|---------------|---|---------------------------------|
| 1  | (一財)栃木県環境技術協会   | 毛塚 昭彦<br>他 4名 | 〒329-1198 宇都宮市下岡本町2145-13<br>TEL 028-673-9080   | 濃度<br>音圧レベル<br>振動加速度レベル         |
| 2  | 平成理研(株)         | 坂本 清<br>他 10名 | 〒321-0912 宇都宮市石井町2856-3<br>TEL 028-660-1700     | 濃度<br>音圧レベル<br>振動加速度レベル         |
| 3  | (株)総研           | 木嶋 光一<br>他 2名 | 〒320-0036 宇都宮市小幡2-4-5<br>TEL 028-625-3151       | 濃度<br>音圧レベル<br>振動加速度レベル         |
| 4  | (株)環境管理研究所      | 松島 輝幸<br>他 5名 | 〒320-0071 宇都宮市野沢町602-9<br>TEL 028-665-3153      | 濃度<br>音圧レベル<br>振動加速度レベル         |
| 5  | 文化総合企画(株)       | 白石 博俊<br>他 1名 | 〒321-0102 宇都宮市江曾島町2070<br>TEL 028-637-2502      | 濃度                              |
| 6  | (株)環境公害分析センター   | 矢野愛弥美<br>他 2名 | 〒321-0911 宇都宮市問屋町3172-85<br>TEL 028-601-8835    | 濃度                              |
| 7  | (株)JAグリーンとちぎ    | 森 良子<br>他 1名  | 〒329-1105 宇都宮市中岡本町字丸山2701-2<br>TEL 028-673-4952 | 濃度<br>(水又は土壌中の物質の濃度にかかる事業)      |
| 8  | (株)衛生管理センター     | 須永百々代<br>他 1名 | 〒326-0843 足利市五十部町1224-3<br>TEL 0284-22-0515     | 濃度<br>(水又は土壌中の物質の濃度にかかる事業)      |
| 9  | 栃木県環境整備事業協同組合   | 慶野 成人<br>他 1名 | 〒327-0313 佐野市吉水町792-3<br>TEL 0283-62-2355       | 濃度<br>(水又は土壌中の物質の濃度にかかる事業)      |
| 10 | (株)環境ラボ         | 穴原 知英<br>他 1名 | 〒327-0509 佐野市宮下町7-10<br>TEL 0283-84-1131        | 濃度<br>音圧レベル<br>振動加速度レベル         |
| 11 | (株)ダイセキ         | 高橋 明良         | 〒327-0814 佐野市西浦町570-1<br>TEL 0283-24-8006       | 濃度                              |
| 12 | 日本アトモス(株)       | 坂本 勝夫<br>他 1名 | 〒322-0002 鹿沼市千渡1000-1<br>TEL 0289-63-4841       | 濃度<br>音圧レベル<br>振動加速度レベル         |
| 13 | (株)近代ビル管理社      | 早川 徹<br>他 1名  | 〒321-1264 日光市瀬尾378-3<br>TEL 0288-22-5444        | 濃度                              |
| 14 | (有)公害分析センター     | 黒崎 寿夫<br>他 1名 | 〒323-0801 小山市鉢形554-1<br>TEL 0285-49-3146        | 濃度                              |
| 15 | ハヤテ工業(株)        | 小林勇一郎<br>他 2名 | 〒321-4324 真岡市西沼859<br>TEL 0285-84-3172          | 濃度                              |
| 16 | (株)那須環境技術センター   | 高根澤和之<br>他 5名 | 〒325-0103 那須塩原市青木22-152<br>TEL 0287-63-0233     | 濃度<br>音圧レベル<br>振動加速度レベル         |
| 17 | (株)環境生物化学研究所    | 野澤 紀友<br>他 5名 | 〒324-0617 那珂川町北向田231-2<br>TEL 0287-92-5723      | 特定濃度<br>濃度<br>音圧レベル<br>振動加速度レベル |
| 18 | (株)環境地盤センター     | 上野 英明         | 〒321-4216 芳賀郡益子町大字塙1124-1<br>TEL 0285-81-6418   | 濃度<br>(水又は土壌中の物質の濃度にかかる事業)      |
| 19 | (株)環境分析ソリューションズ | 伊津井健翔         | 〒329-1102 宇都宮市白沢町1825-27<br>TEL 028-612-7671    | 濃度<br>(水又は土壌中の物質の濃度にかかる事業)      |

濃度：大気中の物質及び水又は土壌中の物質の濃度に係る事業

特定濃度：ダイオキシン類の濃度に係る事業

5 適正計量管理事業所一覧

○ 知事指定事業所

令和8（2026）年4月1日現在

| 番号 | 事業者の名称       | 計量士            | 事業所の所在地                             | 事業所数 |
|----|--------------|----------------|-------------------------------------|------|
| 1  | ㈱東武宇都宮百貨店    | 稲川 有三          | 宇都宮市宮園町5-4<br>TEL 028-651-5050      | 1    |
| 2  | パナソニック㈱      | 後藤 武           | 宇都宮市平出工業団地2-2<br>TEL 028-661-1171   | 1    |
| 3  | 森永製菓㈱        | 岡 幸平           | 小山市出井1523-1<br>TEL 0285-22-1475     | 1    |
| 4  | 住友電工電子ワイヤー㈱  | 椎名 隆弘          | 鹿沼市さつき町3-3<br>TEL 0289-76-0307      | 1    |
| 5  | 藤永製菓㈱        | 亀山 崇<br>赤羽 重人  | 日光市猪倉沢田865-6<br>TEL 0288-26-9911    | 1    |
| 6  | 大日本塗料㈱       | 西垣 太朗<br>松岡 弘記 | 大田原市下石上1382-12<br>TEL 0287-29-2195  | 1    |
| 7  | パナソニック住宅設備㈱  | 海老沼 豊          | 真岡市松山町23<br>TEL 0285-82-4141        | 1    |
| 8  | コニシ㈱         | 阿久津 忍          | 下野市柴262-6<br>TEL 0285-44-5222       | 1    |
| 9  | 宇都宮農業協同組合    | 亀山 崇<br>赤羽 重人  | (宇都宮市戸祭元町3-10)<br>TEL 028-663-2651  | ※8   |
| 10 | 下野農業協同組合     | 亀山 崇<br>赤羽 重人  | (栃木市片柳町2-1-44)<br>TEL 0282-28-0371  | ※7   |
| 11 | 上都賀農業協同組合    | 亀山 崇<br>赤羽 重人  | (鹿沼市鳥居跡町983-1)<br>TEL 0289-65-1000  | ※3   |
| 12 | 小山農業協同組合     | 亀山 崇<br>赤羽 重人  | (小山市神鳥谷1-11-32)<br>TEL 0285-25-3155 | ※7   |
| 13 | 那須野農業協同組合    | 亀山 崇<br>赤羽 重人  | (那須塩原市黒磯6-1)<br>TEL 0287-62-5555    | ※12  |
| 14 | 塩野谷農業協同組合    | 亀山 崇<br>赤羽 重人  | (さくら市桜野1670-2)<br>TEL 028-682-3221  | ※6   |
| 15 | はが野農業協同組合    | 亀山 崇<br>赤羽 重人  | (真岡市八条95)<br>TEL 0285-83-7623       | ※11  |
| 16 | 那須南農業協同組合    | 亀山 崇<br>赤羽 重人  | (那珂川町白久10)<br>TEL 0287-88-7733      | ※ 5  |
| 17 | とちぎコープ生活協同組合 | 武田金次郎          | (宇都宮市川田町858)<br>TEL 028-634-5290    | ※ 3  |
| 18 | 日本郵便㈱        | 亀山 崇<br>他 6名   | (東京都千代田区大手町2-3-1)                   | 354  |

※ 印の各事業所は別表のとおり。

## 別表

| 事業者の名称    | 番号 | 事業所の名称                      | 事業所の所在地          |
|-----------|----|-----------------------------|------------------|
| 宇都宮農業協同組合 | 1  | 宇都宮南部営農経済センター               | 宇都宮市砂田町526       |
|           | 2  | 宇都宮北部営農経済センター               | 宇都宮市新里町丙286-1    |
|           | 3  | 上河内営農経済センター                 | 宇都宮市下小倉町1218     |
|           | 4  | 上三川営農経済センター                 | 上三川町大字上三川3237    |
|           | 5  | J Aグリーンかみかわち                | 宇都宮市下小倉町1218     |
|           | 6  | 南河内グリーンセンター                 | 下野市緑1-4-1        |
|           | 7  | 上三川野菜集荷所                    | 上三川町大字上蒲生378     |
|           | 8  | 営農部園芸課                      | 宇都宮市上籠谷町3196     |
| 下野農業協同組合  | 1  | 北部アグリサポートセンター               | 栃木市大宮町1404-1     |
|           | 2  | 南部アグリサポートセンター               | 栃木市大平町上高島 752-1  |
|           | 3  | 北部アグリサポートセンター<br>都賀ライスセンター  | 栃木市大橋68          |
|           | 4  | 北部アグリサポートセンター<br>栃木農産加工所    | 栃木市大森町267-1      |
|           | 5  | 南部アグリサポートセンター<br>藤岡ライスセンター  | 栃木市藤岡町蛭沼2-1      |
|           | 6  | 南部アグリサポートセンター<br>岩舟ライスセンター  | 栃木市岩舟町和泉906-3    |
|           | 7  | 南部アグリサポートセンター<br>岩舟地区一元集出荷所 | 栃木市岩舟町下津原1588-2  |
| 上都賀農業協同組合 | 1  | 南部営農経済センター西方支店              | 栃木市西方町金崎276-4    |
|           | 2  | 南部営農経済センター南部中央支店            | 鹿沼市佐原町584-1      |
|           | 3  | 日光営農経済センター日光中央支店            | 日光市森友923-3       |
| 小山農業協同組合  | 1  | 東部営農支援センター 大谷支店             | 小山市横倉新田7-33      |
|           | 2  | 東部営農支援センター 間々田支店            | 小山市乙女3-7-36      |
|           | 3  | 西部営農支援センター 美田支店             | 小山市小袋202-1       |
|           | 4  | 北部営農支援センター 桑絹支店             | 小山市出井1083-3      |
|           | 5  | 北部営農支援センター 下野支店             | 下野市笹原135-1       |
|           | 6  | 北部営農支援センター 青果物集出荷所          | 下野市下古山1291       |
|           | 7  | 東部営農支援センター ライスセンター          | 野木町若林41-12       |
| 那須野農業協同組合 | 1  | アグリセンター大田原                  | 大田原市親園807        |
|           | 2  | 大田原カントリーエレベーター              | 大田原市浅香4-3578     |
|           | 3  | 金丸カントリーエレベーター               | 大田原市北金丸1571      |
|           | 4  | アグリセンター湯津上                  | 大田原市湯津上3724-3    |
|           | 5  | アグリセンター黒羽                   | 大田原市黒羽向町1368-2   |
|           | 6  | 鉢木種子センター                    | 大田原市前田454-1      |
|           | 7  | 川西ライスセンター                   | 大田原市蜂巢1557       |
|           | 8  | アグリセンター黒磯                   | 那須塩原市下厚崎200-4    |
|           | 9  | アグリセンター塩那                   | 那須塩原市太夫塚3-221-11 |
|           | 10 | 塩那カントリーエレベーター               | 那須塩原市四区町681-84   |
|           | 11 | アグリセンター那須                   | 那須町大字寺子丙4-20     |
|           | 12 | さわやかライスセンター                 | 那須町富岡741-1       |

| 事業者の名称       | 番号 | 事業所の名称        | 事業所の所在地       |
|--------------|----|---------------|---------------|
| 塩野谷農業協同組合    | 1  | 矢板地区営農経済センター  | 矢板市本町126      |
|              | 2  | 氏家地区営農経済センター  | さくら市桜野1670-2  |
|              | 3  | 喜連川地区営農経済センター | さくら市喜連川1696   |
|              | 4  | 農産物直売所さくら     | さくら市桜野1581    |
|              | 5  | 塩谷地区営農経済センター  | 塩谷町大字原萩野目148  |
|              | 6  | 高根沢地区営農経済センター | 高根沢町大字太田746-3 |
| はが野農業協同組合    | 1  | 真岡支店          | 真岡市中郷219-1    |
|              | 2  | 真岡フレッシュ直売所    | 真岡市田町1364-1   |
|              | 3  | 二宮支店          | 真岡市久下田1710-1  |
|              | 4  | 高機能物流センター     | 真岡市田町1386     |
|              | 5  | 二宮パッケージセンター   | 真岡市長沼1063-3   |
|              | 6  | 益子支店          | 益子町益子1994-5   |
|              | 7  | 益子フレッシュ直売所    | 益子町塙527-6     |
|              | 8  | 茂木支店          | 茂木町増井33-2     |
|              | 9  | 市貝支店          | 市貝町市塙1226     |
|              | 10 | 市貝パッケージセンター   | 市貝町市塙1137-1   |
|              | 11 | 芳賀支店          | 芳賀町祖母井南1-2-1  |
| 那須南農業協同組合    | 1  | 烏山青果物集荷所      | 那須烏山市初音7-5    |
|              | 2  | 種子センター        | 那須烏山市中山549-1  |
|              | 3  | 南部経済店舗        | 那須烏山市熊田269    |
|              | 4  | 都青果物集荷所       | 那珂川町馬頭2311    |
|              | 5  | 北部経済店舗        | 那珂川町馬頭2308    |
| とちぎコープ生活協同組合 | 1  | コープ越戸         | 宇都宮市越戸3-12-9  |
|              | 2  | コープ栃木         | 栃木市今泉町1-5-11  |
|              | 3  | コープおもちゃのまち    | 壬生町至宝3-12-31  |

【交通案内】

- JR宇都宮駅東口から約8km、刈沼町交差点左折後約700m
- LRT JR宇都宮駅東口のLRT（次世代型路面電車システム）  
「宇都宮駅東口」から約32分「ゆいの杜西」停留場下車、  
北に徒歩約12分
- 北関東自動車道 宇都宮上三川ICから約14km
- 東北自動車道 宇都宮ICから約20km



〒321-3226

宇都宮市ゆいの杜1-5-64

TEL：028-667-9425

FAX：028-667-9426

ホームページ：[栃木県計量検定所](#)



---

---

## 栃木県計量年報

令和8（2026）年度版

令和8（2026）年6月発行

編集 栃木県計量検定所

---

---

**11月1日は計量記念日**

