

## 2 調査結果

令和7(2025)年度に委嘱した計量モニター30名が調査した結果は次のとおりでした。  
 ※市町別はモニターの住所地であり、購入店舗の所在地とは必ずしも一致していません。

### (1) 量目調査件数

#### ア 包装形態別調査件数

調査品目	調査件数(個)	構成比(%)
密封商品	453	50.9%
面前計量商品・パック商品	437	49.1%
合計	890	100.0%

#### イ 分類別調査件数(個)

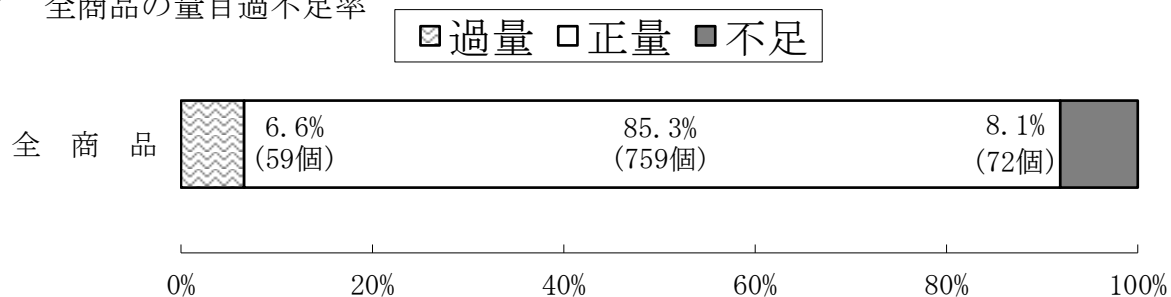
分類	項目	密封商品	面前計量商品・ パック商品	合計	
				個数	比率%
食肉類		72	224	296	33.3
魚介類		27	83	110	12.4
野菜類		61	49	110	12.4
粉・めん類		38	6	44	4.9
乳製品		31	0	31	3.5
調理食品類		87	19	106	11.9
惣菜類		53	50	103	11.5
嗜好品		84	6	90	10.1
合計		453	437	890	100.0

#### ウ 市町別調査件数(個)

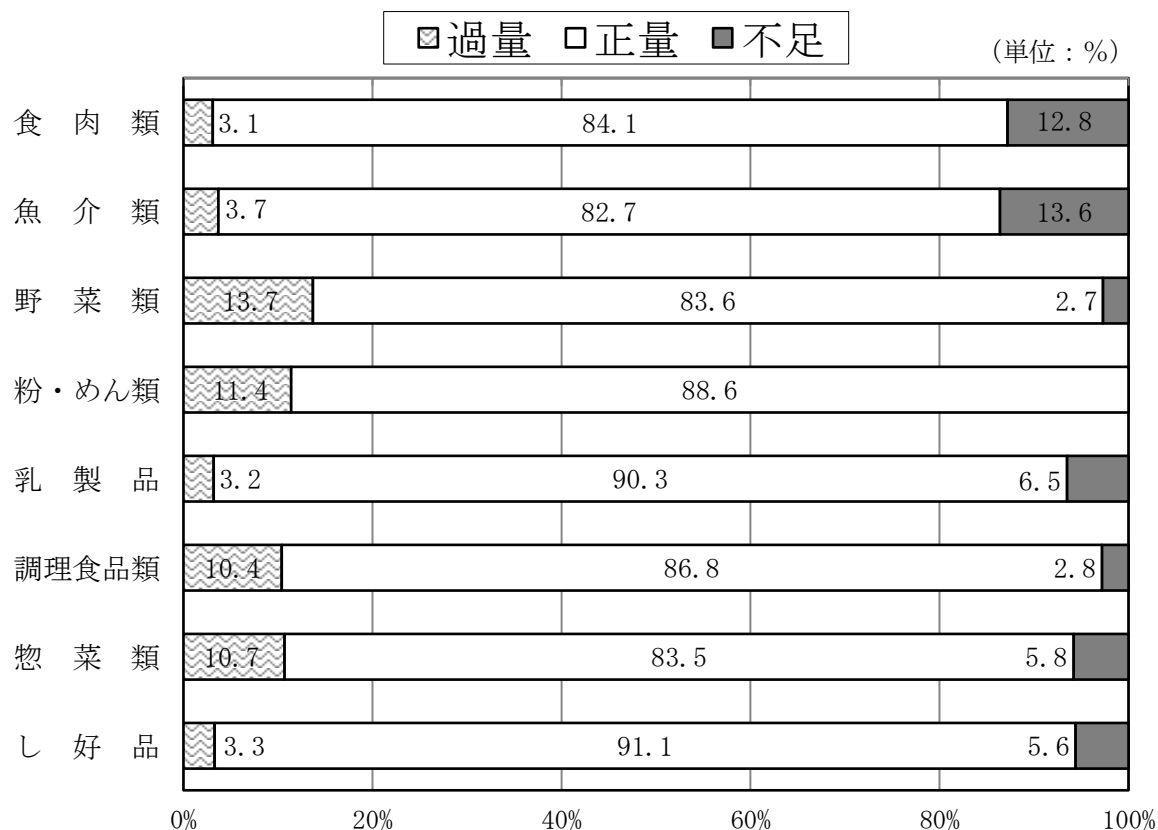
分類	項目	密封商品	面前計量商品・ パック商品	合計
				個数
鹿沼市		78	53	131
矢板市		94	21	115
市貝町		66	97	163
壬生町		105	138	243
高根沢町		110	128	238
合計		453	437	890

(2) 全商品の量目過不足率(過量、正量、不足)の割合

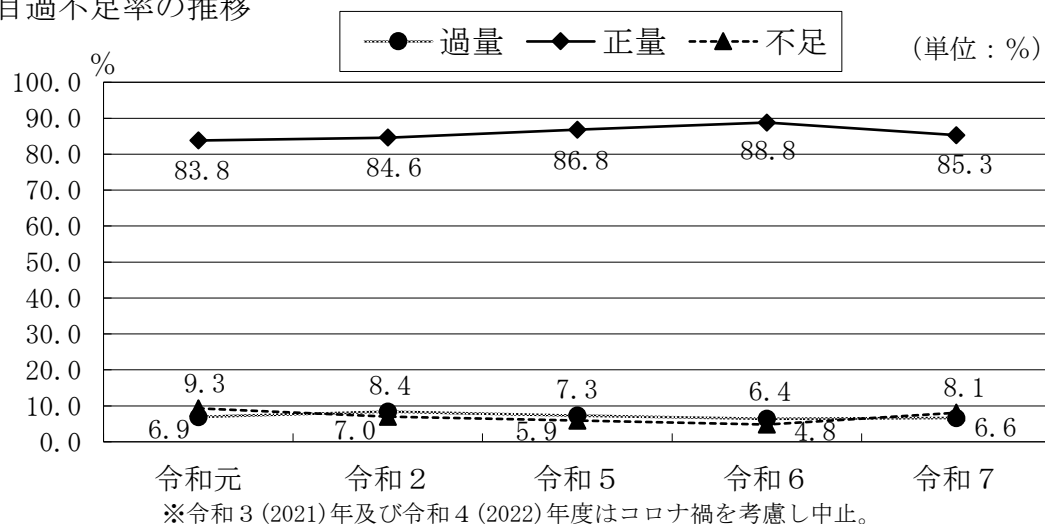
ア 全商品の量目過不足率



イ 分類別の量目過不足率



ウ 量目過不足率の推移

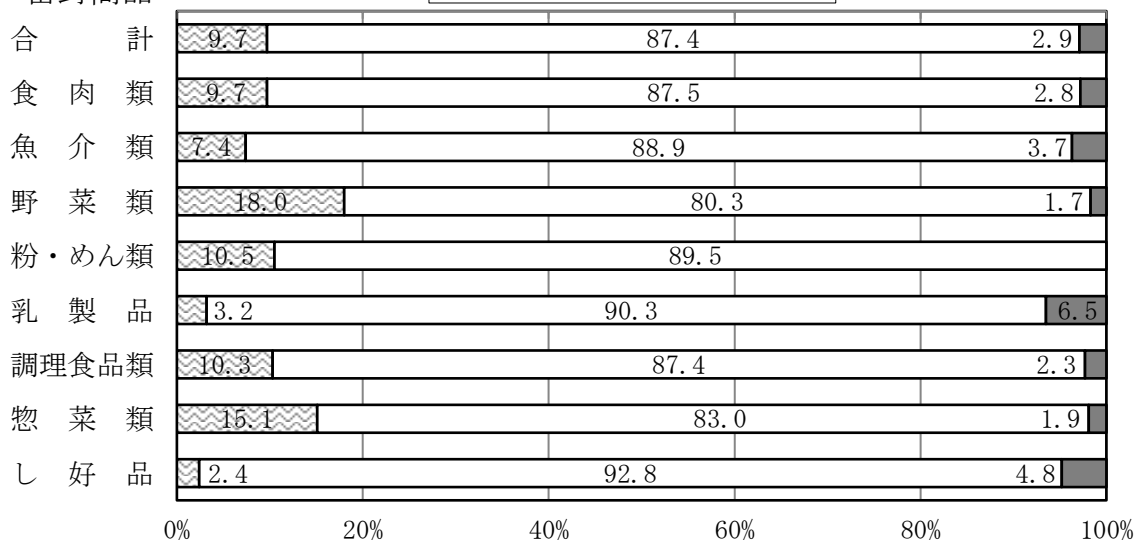


(3) 包装形態別の量目過不足率(過量、正量、不足)の割合

ア 密封商品

■過量 □正量 ■不足

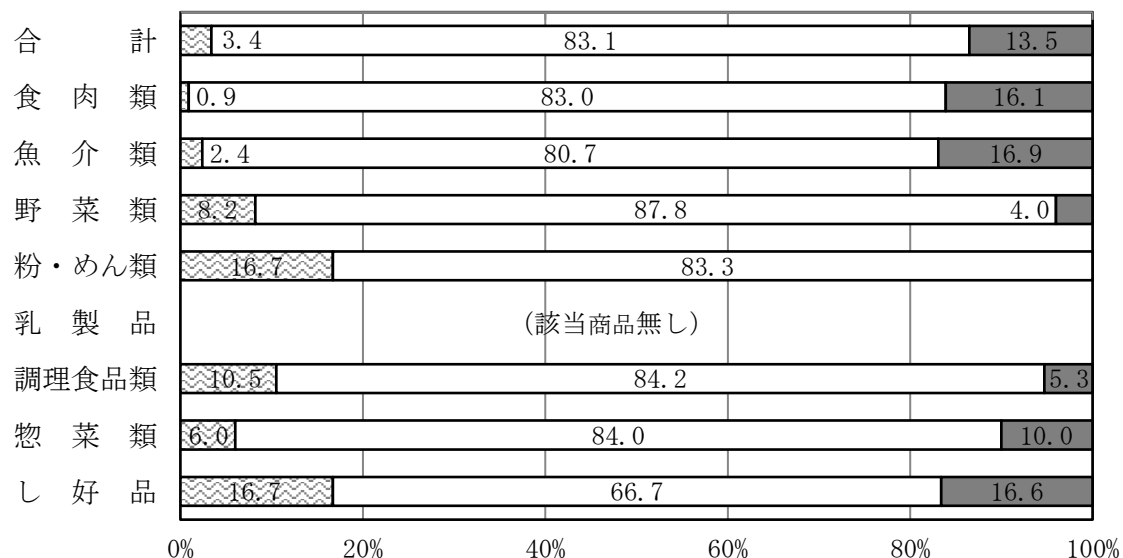
(単位：%)



イ 面前計量商品・パック商品

■過量 □正量 ■不足

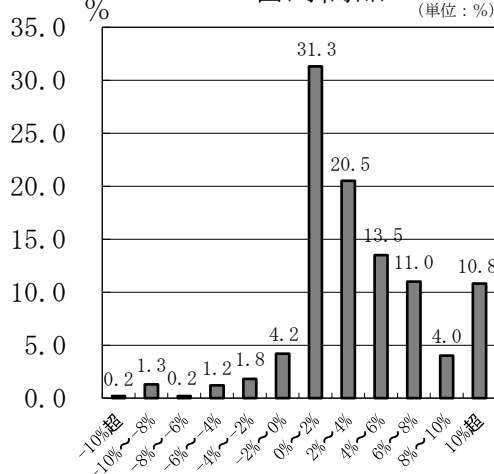
(単位：%)



ウ 過不足分布

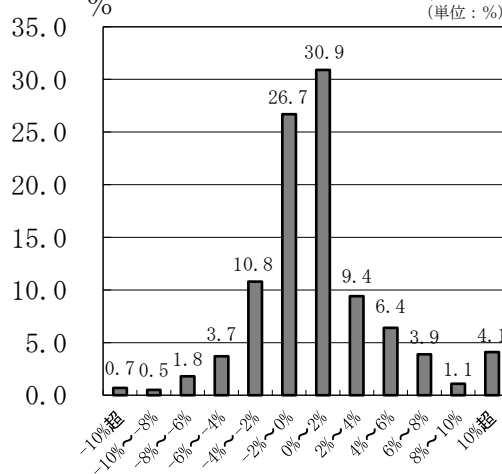
密封商品

(単位：%)



面前計量・パック商品

(単位：%)



(4) 市町別の量目過不足率(過量、正量、不足)の割合

