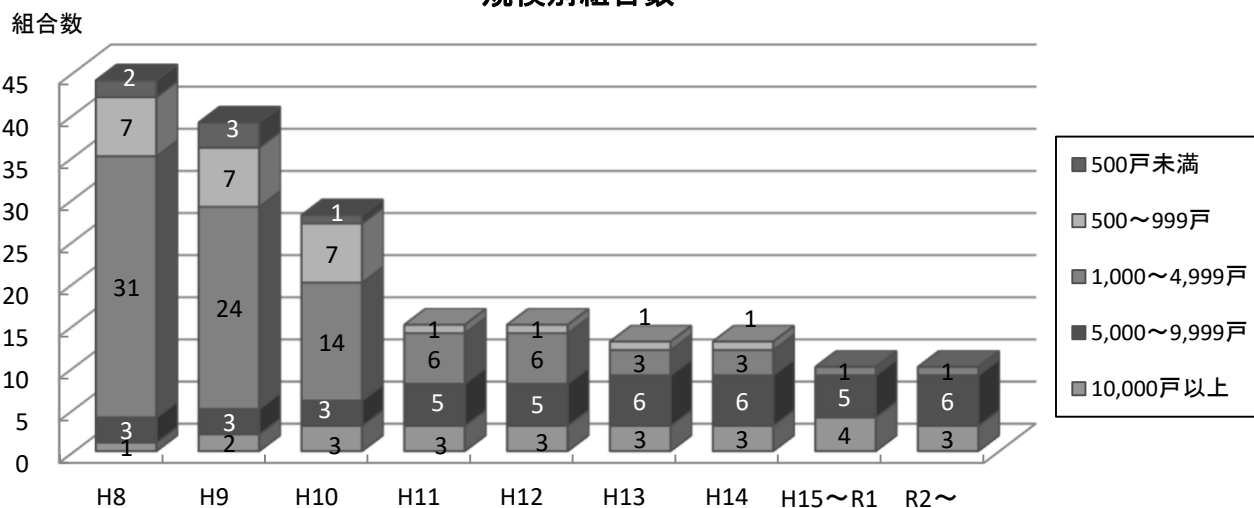


## 2 組 織

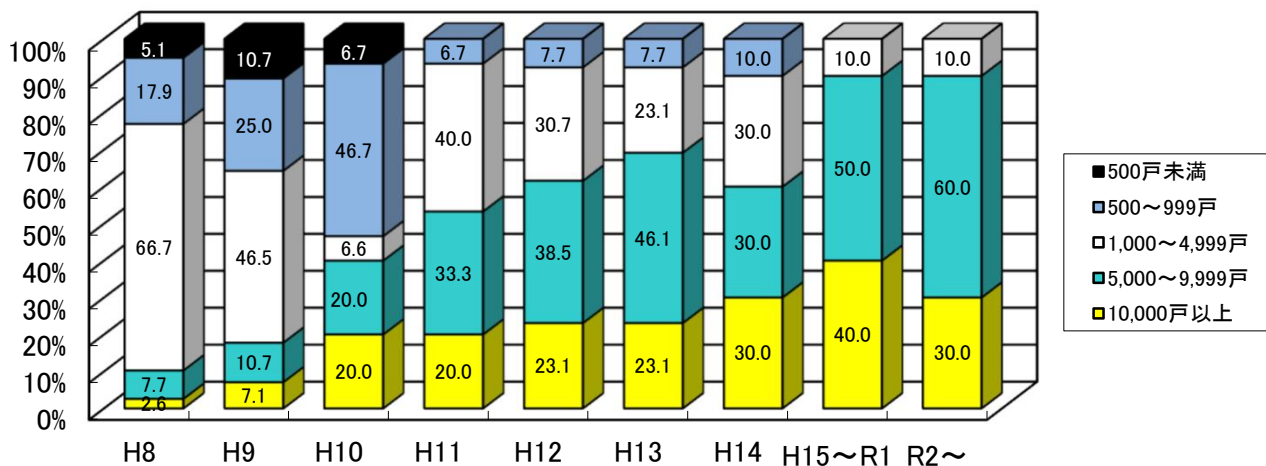
### (1) 規模別組合数の推移

正組合員戸数 \ 年度	H8	H9	H10	H11	H12	H13	H14	H15～R1	R2～
500戸未満	2	3	1						
500～999戸	7	7	7	1	1	1	1		
1,000～4,999戸	31	24	14	6	6	3	3	1	1
5,000～9,999戸	3	3	3	5	5	6	6	5	6
10,000戸以上	1	2	3	3	3	3	3	4	3
計	44	39	28	15	15	13	13	10	10

### 規模別組合数



### 規模別構成比



(2) 組合員数の推移

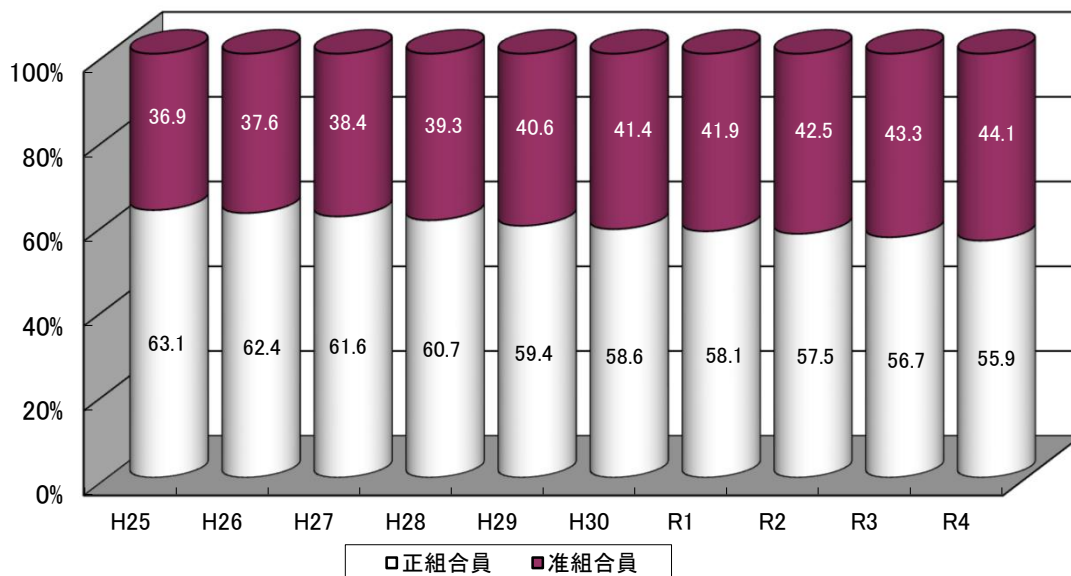
(単位:人、戸)

区分 年度	総組合員数		正組合員数		准組合員数		正組合員戸数	
	総数	一組合平均	総数	一組合平均	総数	一組合平均	総数	一組合平均
H25	172,197	17,220	108,704	10,870	63,493	6,349	90,552	9,055
H26	171,932	17,193	107,250	10,725	64,682	6,468	89,474	8,947
H27	171,535	17,154	105,640	10,564	65,895	6,590	88,338	8,834
H28	172,412	17,241	104,605	10,461	67,807	6,781	87,295	8,730
H29	174,167	17,417	103,513	10,351	70,654	7,065	86,239	8,624
H30	174,199	17,420	102,139	10,214	72,060	7,206	85,143	8,515
R1	173,132	17,313	100,606	10,061	72,526	7,253	83,805	8,381
R2	172,219	17,222	99,068	9,907	73,151	7,315	82,611	8,261
R3	171,821	17,182	97,451	9,745	74,370	7,437	81,366	8,137
R4	171,162	17,116	95,755	9,576	75,407	7,541	79,915	7,992

※組合に出資することにより組合員になれますが、農業を営む者でなければ「正組合員」になることができません。地域に住む勤労者や自営業者は「准組合員」となります。

(注) 団体組合員は含めていない。

正組合員と准組合員の割合



## (3) 役職員数の推移

(単位:人)

区分 年度	役員数		常勤理事		非常勤理事		常勤監事	
	総数	一組合 平均	総数	一組合 平均	総数	一組合 平均	総数	一組合 平均
H25	387	38.7	40	4.0	271	27.1	10	1.0
H26	384	38.4	40	4.0	269	26.9	10	1.0
H27	387	38.7	40	4.0	271	27.1	10	1.0
H28	387	38.7	40	4.0	271	27.1	10	1.0
H29	373	37.3	40	4.0	259	25.9	10	1.0
H30	373	37.3	40	4.0	249	24.9	10	1.0
R1	360	36.0	40	4.0	249	24.9	10	1.0
R2	344	34.4	38	3.8	237	23.7	10	1.0
R3	327	32.7	40	4.0	220	22.0	10	1.0
R4	329	32.9	40	4.0	222	22.2	10	1.0

(単位:人)

区分 年度	役員数		職員数					
	非常勤監事				営農指導員		その他	
	総数	一組合 平均	総数	一組合 平均	総数	一組合 平均	総数	一組合 平均
H25	66	6.6	4,255	425.5	343	34.3	3,912	391.2
H26	65	6.5	4,196	419.6	356	35.6	3,840	384.0
H27	66	6.6	4,170	417.0	347	34.7	3,823	382.3
H28	66	6.6	4,248	424.8	312	31.2	3,936	393.6
H29	64	6.4	4,145	414.5	319	31.9	3,826	382.6
H30	61	6.1	4,068	406.8	298	29.8	3,770	377.0
R1	61	6.1	3,837	383.7	278	27.8	3,559	355.9
R2	59	5.9	3,751	375.1	301	30.1	3,450	345.0
R3	57	5.7	3,643	364.3	288	28.8	3,355	335.5
R4	57	5.7	3,577	357.7	271	27.1	3,306	330.6

(4) 担当業務別職員数の推移

(単位:人、%)

年度 区分	H30		R1		R2		R3		R4	
	総数	構成比	総数	構成比	総数	構成比	総数	構成比	総数	構成比
信用	1,030	25.3	930	24.2	945	25.2	914	25.1	880	24.6
共済	735	18.1	704	18.3	677	18.0	656	18.0	642	17.9
購買	652	16.0	578	15.1	554	14.8	562	15.4	549	15.3
販売	381	9.4	384	10.0	385	10.3	354	9.7	360	10.1
保管	69	1.7	67	1.7	61	1.6	60	1.6	71	2.0
加工	26	0.6	26	0.7	28	0.7	29	0.8	28	0.8
利用	197	4.8	184	4.8	190	5.1	204	5.6	209	5.8
指導	336	8.3	315	8.2	330	8.8	316	8.7	297	8.3
宅地供給	38	0.9	32	0.8	30	0.8	31	0.9	32	0.9
その他	604	14.9	617	16.2	551	14.7	517	14.2	509	14.3
合計	4,068	100	3,837	100	3,751	100	3,643	100	3,577	100

担当業務別職員の割合

