

表1 平成27年度水稻生育診断ほ調査結果(早植栽培コシヒカリ・6月8日現在)

No.	設置場所	施肥区分	草丈(cm)			茎数(本/m ²)			葉齢			葉色			葉色×茎数			No.	病虫害発生状況		
			本年	平年	比(%)	本年	平年	比(%)	本年	平年	差	本年	平年	差	本年	平年	比(%)		イネズツウムシ	イネトコロイムシ	ヒメハモグリハエ
1	那須町寺子丙	早植分施	31.0	29.8	104	224	250	89	7.2	6.7	0.5	4.4	4.6	-0.2	986	1,169	84	1	0.5	0.0	0.0
2	大田原市桧木沢	早植分施	35.9	31.2	115	500	398	126	8.9	7.6	1.3	4.6	4.7	-0.1	2,300	1,857	124	2	0.5	0.0	0.0
3	さくら市箱森新田	早植分施	39.0	34.8	112	352	343	103	8.1	8.5	-0.4	4.5	4.7	-0.2	1,584	1,596	99	3	2.0	1.0	0.0
4	那須烏山市福岡	早植分施	45.9	35.3	130	627	467	134	8.5	8.3	0.2	4.5	4.9	-0.4	2,822	2,285	124	4	0.0	0.0	0.0
5	日光市木和田島	早植分施	36.6	32.8	112	382	420	91	8.1	7.7	0.4	4.5	4.9	-0.4	1,719	2,075	83	5	0.0	0.5	0.0
6	鹿沼市笹原田	早植分施	41.9	36.0	117	392	383	102	8.3	8.2	0.1	4.5	5.0	-0.5	1,764	1,930	91	6	0.0	0.0	0.0
7	宇都宮市平出町	早植分施	45.7	34.1	134	382	386	99	8.1	8.2	-0.1	4.6	4.9	-0.3	1,757	1,907	92	7	2.0	2.0	0.0
8	真岡市清水	早植分施	38.4	36.0	107	536	509	105	8.6	7.9	0.7	4.9	4.9	0.0	2,626	2,503	105	8	0.0	1.0	0.0
9	小山市間中	早植分施	46.6	37.4	125	596	536	111	9.3	8.4	0.9	4.7	4.9	-0.2	2,801	2,628	107	9	0.5	0.0	0.0
10	農業試験場本場	早植分施	38.2	33.4	115	580	456	127	8.3	7.8	0.5	4.2	4.7	-0.5	2,436	2,174	112	10	0.0	1.0	0.0
11	那須塩原市一区町	早植全量	36.1	31.7	114	443	293	151	8.1	7.4	0.7	4.6	4.5	0.1	2,038	1,311	155	11	0.0	0.0	0.0
12	塩谷町玉生	早植全量	35.7	-	-	234	-	-	8.0	-	-	4.3	-	-	1,006	-	-	12	2.0	2.0	0.0
13	那珂川町高岡	早植全量	42.1	34.8	121	372	310	120	8.0	8.3	-0.3	4.4	4.6	-0.2	1,637	1,444	113	13	0.0	4.0	0.0
14	宇都宮市駒生町	早植全量	42.9	35.0	123	369	307	120	8.1	7.7	0.4	4.6	4.7	-0.1	1,697	1,441	118	14	0.0	0.0	0.0
15	芳賀町東水沼	早植全量	34.9	-	-	354	-	-	8.7	-	-	4.7	-	-	1,664	-	-	15	0.0	3.0	0.0
16	農業試験場本場	早植全量	38.0	31.6	120	439	402	109	8.1	7.6	0.5	4.4	4.4	0.0	1,932	1,785	108	16	0.0	1.0	0.0
平均	早植分施平均		39.5	33.8	117	449	399	111	8.3	7.9	0.3	4.5	4.8	-0.3	2,034	1,927	104	分施	0.6	0.6	0.0
平均	早植全量平均		38.7	32.7	118	418	335	127	8.1	7.8	0.3	4.5	4.5	0.0	1,869	1,513	126	全量	0.0	1.7	0.0
	全平均		39.3	33.5	117	441	382	115	8.2	7.9	0.3	4.5	4.7	-0.2	1,989	1,815	110	平均	0.5	0.9	0.0
II	なすひかり(農試本場、早植分施)		35.7	29.3	122	581	440	132	8.1	7.5	0.6	4.3	4.7	-0.4	2,498	2,053	122	II	0.0	1.0	0.0
III	とちぎの星(農試本場、早植分施)		36.8	33.2	111	521	484	108	8.2	7.7	0.5	4.5	4.8	-0.3	2,345	2,343	100	III	0.0	1.0	0.0

注) 平年値: No.5, 7, 8, 10は1986～2014年の29年間、No.1, 2, 4, 6, 9は1987～2014年の28年間、No.11, 14, 16は2006～2014年の9年間、No.13は2010～2014年の5年間、No.3は2012～2014年の3年間。なお、No.12(2015年～)及びNo.15(2014年～)は平均計算からは除外。

表2 早植コシヒカリの生育診断指標値(栽植密度20株/m²)

地域	時期	葉色	茎数/m ²	葉色×茎数
県北部	移植後30日	4.9～5.1	370～420	1,900～2,200
	最高分けつ期	4.2～4.4	470～510	2,000～2,300
県中南部	移植後30日	4.9～5.1	410～480	2,100～2,450
	最高分けつ期	4.2～4.4	510～540	2,200～2,500

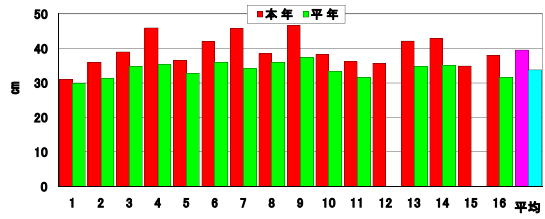


图1-1 草丈

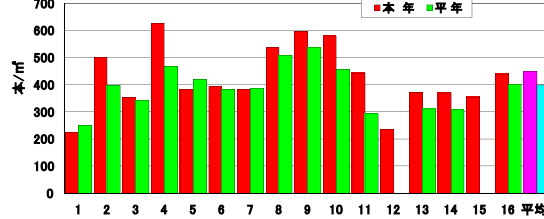


图1-2 茎数

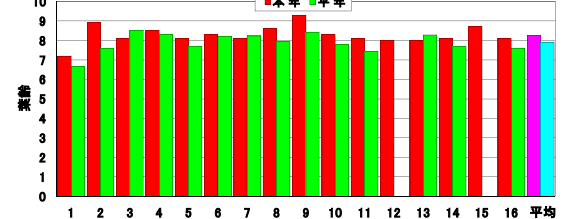


图1-3 葉齢

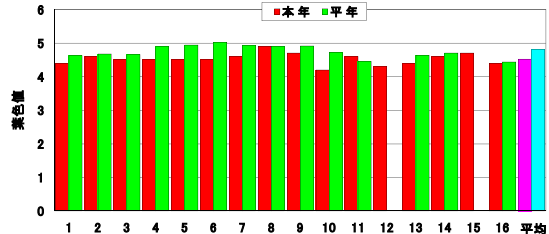


图1-4 葉色

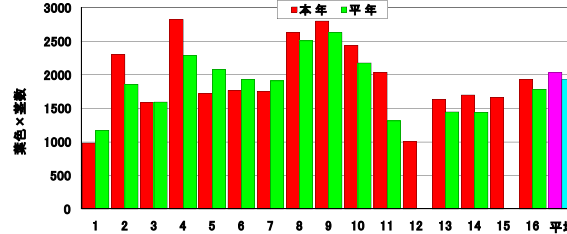
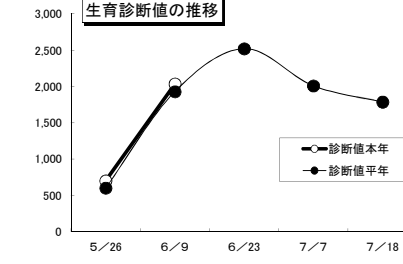
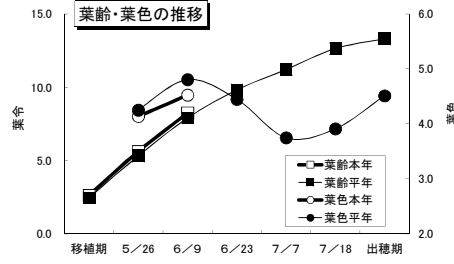
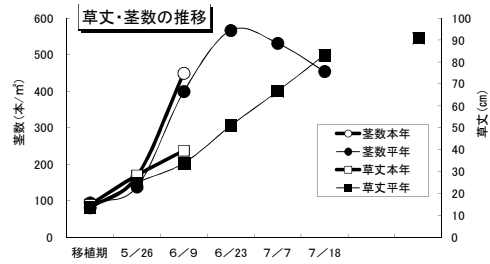


图1-5 葉色×茎数

图1 各調査地点毎の平年値との比較

【早植施肥】



【早植全量】

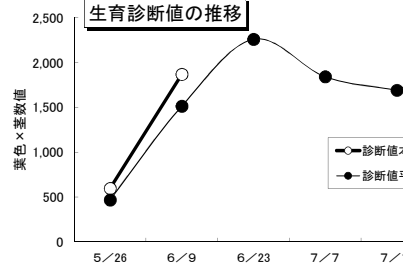
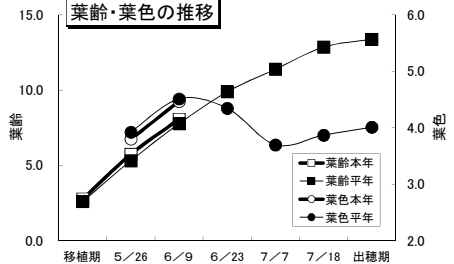
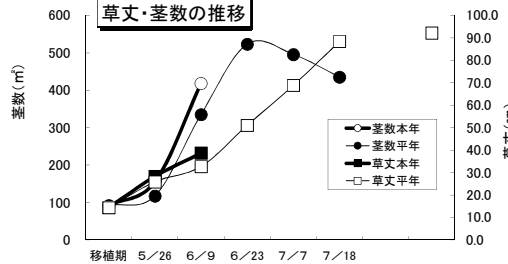


图2 施肥区別の推移

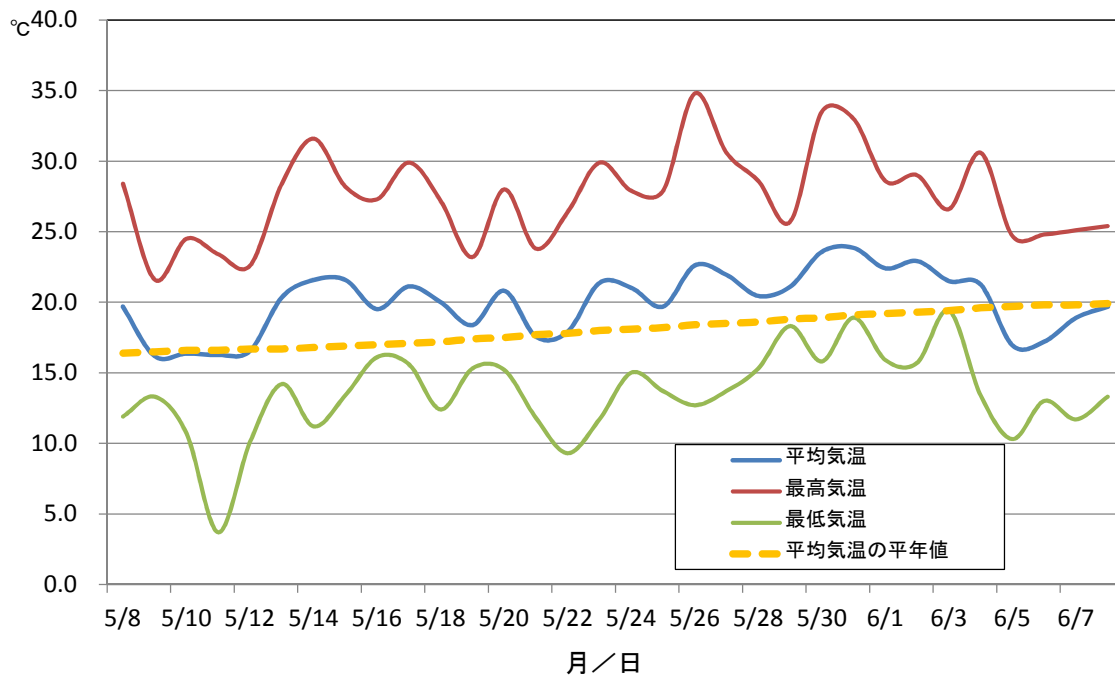


図3-1 早植コシヒカリ栽培期間の気温の推移(農業試験場生育診断ほ)

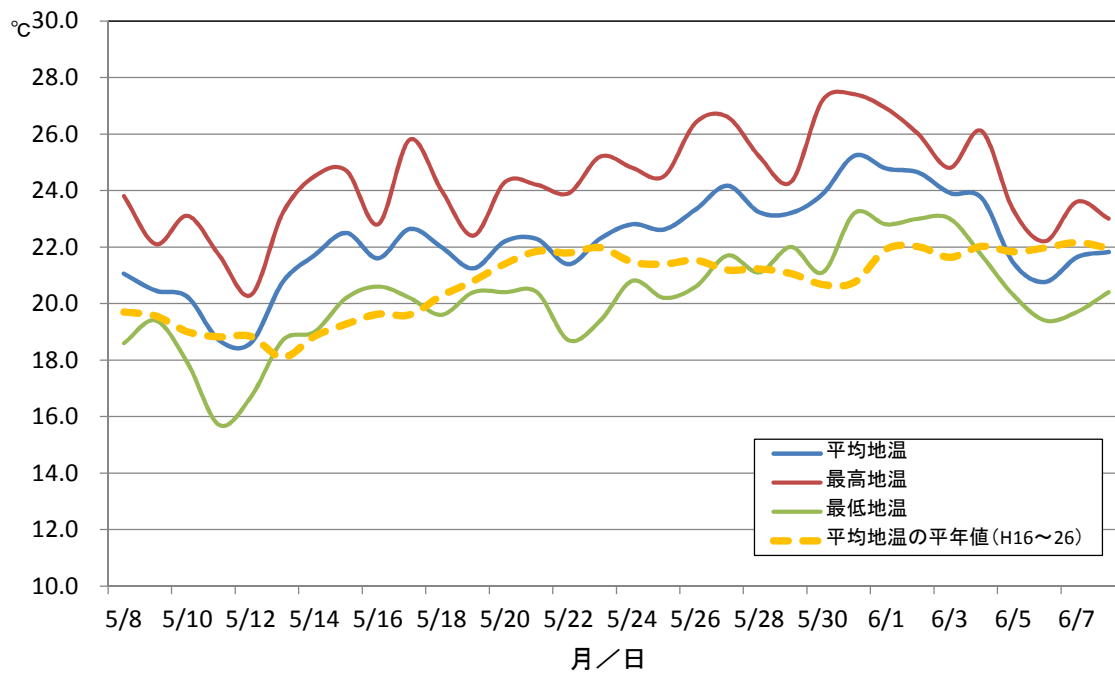


図3-2 早植コシヒカリ栽培期間の地温の推移(農業試験場生育診断ほ)