

なし生育診断ほ速報

農政部経営技術課

* 幸水の満開後90日の果実肥大 *

肥大経過は、満開後30日から全ての診断ほとも平年比110%程度と良好な果実肥大であった。その後も、概ね同様の果実肥大となり、満開後90日で平年比111%と大果傾向で経過している。果実肥大が良好な要因は、開花後から平年に比べ高温に経過したことから、果実内の細胞分裂が活発に行われたことが要因である。病害の発生は、果実生育初期に黒星病の多発園地が見受けられるなど、やや多い傾向であった。害虫の発生は、ハマキムシ類の発生が早まるなど高温の影響が見られたが、現在は被害発生には至っていない。また、カメムシ類のなし園への飛来は極めて少ない状況である。果実生理裂果の発生は、県内全域で僅かに発生したが出荷量に影響が出ない程度であった。

* 収穫時の肥大及び収穫期予測 *

満開後90日肥大実測値を基にした収穫時の予測果実横経は、診断ほ全体の平均値で90mmであり果実重は377gと予測された。収穫期の予測は、収穫開始では県南地区が8/8であり県央県北でも8/12～8/16と平年に比べ1週間前後早まる予測である。収穫盛りも同様に、県全体的に1週間から10日前後早まる予測である。なお、今後の気温が高く経過すると、収穫期は遅くなる傾向があるので、注意が必要である。

表 幸水の肥大経過と収穫時予測 (mm、%、月/日)

	30日		40日		50日		60日		90日		収穫予測			
	本年	平年	本年	平年	本年	平年	本年	平年	本年	平年	横経	果重	収穫始	収穫盛
大田原市	25.3 108	23.5	31.2 104	29.9	36.6 104	35.2	42.5 106	40.1	72.2 108	66.7	93.9 96	412	8/16 -6	8/22 -8
高根沢町	23.9 115	20.8	29.6 112	26.5	34.3 109	31.4	39.6 108	36.5	67.3 111	60.8	85.7 95	357	8/14 -7	8/18 -10
那須烏山市	22.6 109	20.8	29.2 111	26.3	33.6 108	31.0	38.8 109	35.7	66.5 112	59.5	87.2 97	341	8/15 -7	8/18 -12
宇都宮市	26.0 121	21.5	32.3 116	27.9	37.7 113	33.5	44.0 114	38.7	74.3 114	65.4	90.7 98	360	8/12 -7	8/19 -8
農業試験場	23.0 103	22.3	29.8 105	28.5	35.4 106	33.5	41.5 108	38.6	68.5 106	64.4	90.7 96	395	8/13 -10	8/25 -8
芳賀町	22.7 109	20.8	27.9 104	26.8	32.1 103	31.2	36.6 103	35.6	63.0 105	59.8	88.1 96	379	8/12 -9	8/21 -9
鹿沼市	24.3 116	21.0	30.6 113	27.2	35.9 111	32.3	41.2 110	37.3	69.1 112	61.6	88.3 96	365	8/12 -8	8/19 -9
栃木市	26.0 120	21.6	32.4 115	28.1	37.5 112	33.6	42.3 109	38.7	72.3 113	64.2	89.2 94	384	8/8 -8	8/13 -10
佐野市	25.4 109	23.4	31.9 106	30.1	38.2 106	36.0	43.9 106	41.6	74.0 107	69.1	95.3 98	413	8/8 -4	8/12 -9
小山市	28.3 130	21.7	35.1 125	28.0	40.1 119	33.6	46.5 120	38.8	78.1 122	63.8	90.5 97	366	8/9 -5	8/13 -8
平均値	24.8 114	21.7	31.0 111	27.9	36.1 109	33.1	41.7 109	38.2	70.5 111	63.5	90.0 96	377	-	-

注 各地区の満開後90日までの上段は実測値及び平年値、下段は平年比
収穫予測の上段は予測値、下段は果実横経の平年比

*** 豊水の満開後100日の果実成熟特性 ***

果実の比重は、県全体平均が1.035であり多発年と小発年のほぼ中間の数値である。

果実硬度は、小発年に比べやや低い傾向である。

糖度は、県全体的にやや高い傾向である。

これらのことから、果実生理障害の発生は、収穫初期の熟度が進んだ果実や日焼け果等で十分な注意が必要である。

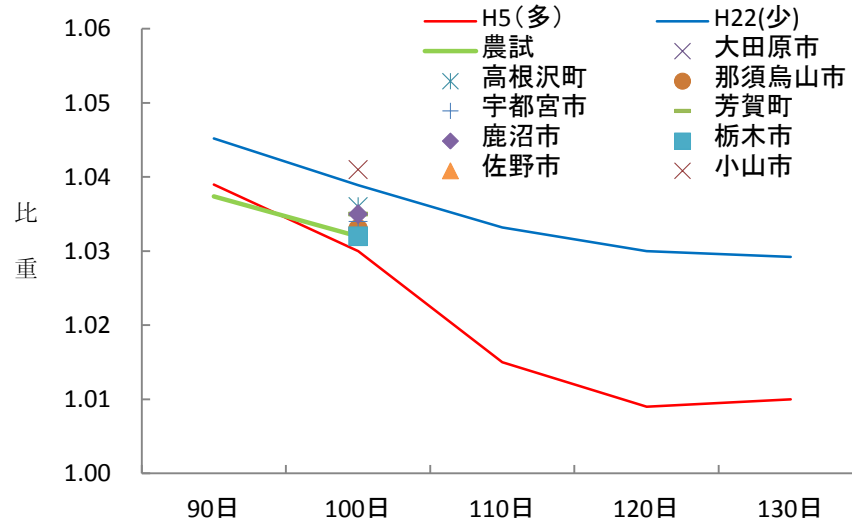


図1 豊水の果実比重

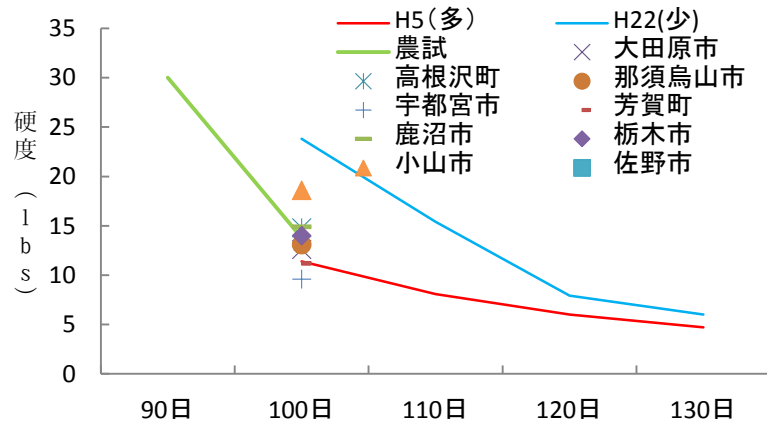


図2 豊水の果実硬度

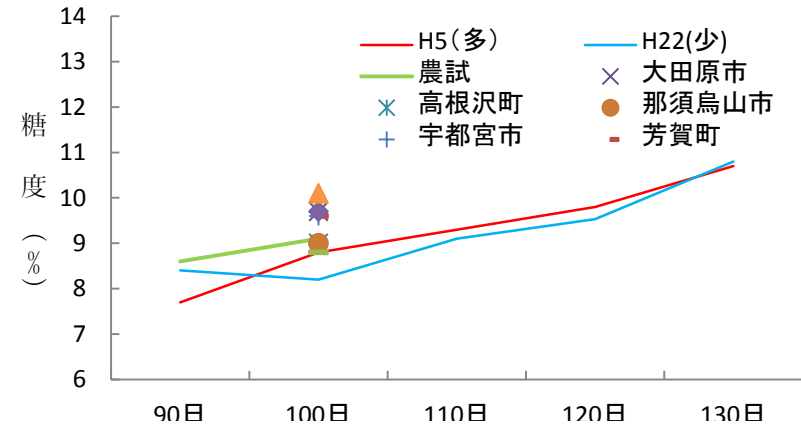


図3 豊水の果実糖度

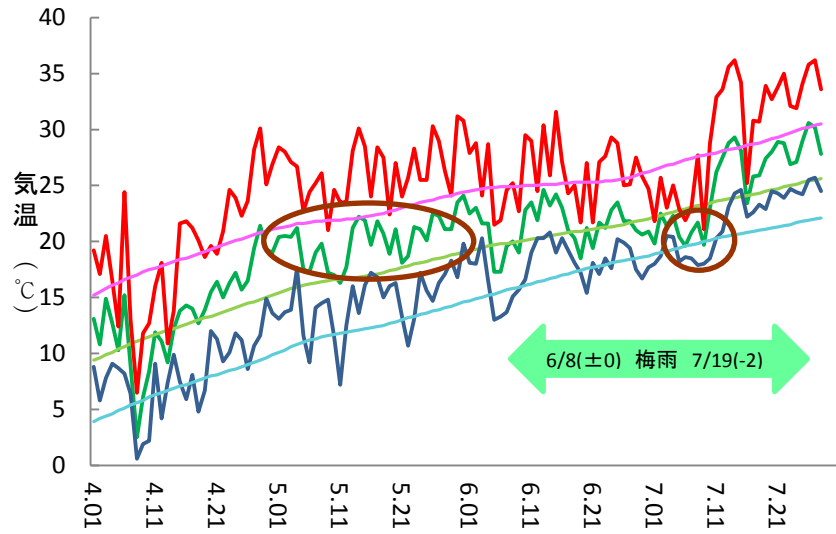


図4 4/1からの日別気温の推移(宇都宮市)

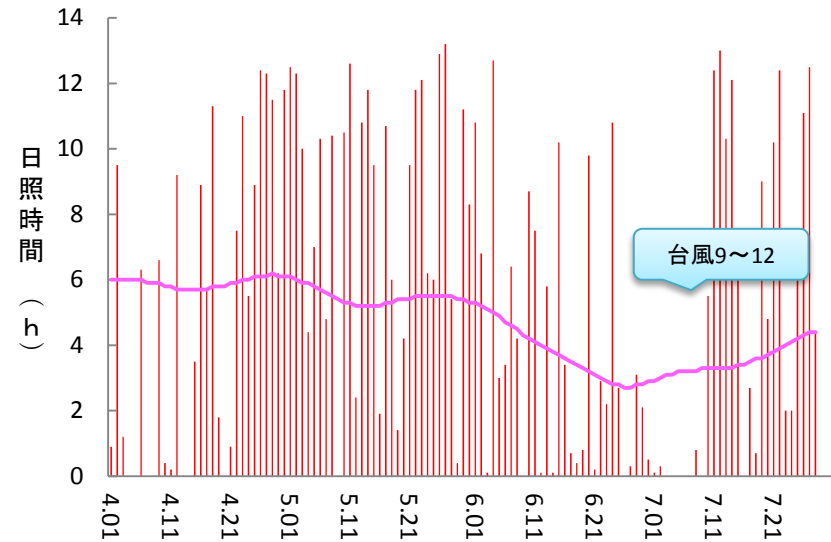


図5 4/1からの日別日照時間の推移(宇都宮市)

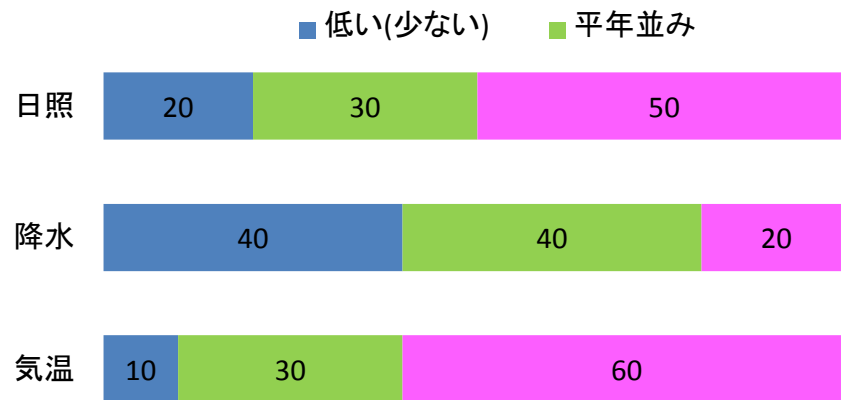


図6 関東甲信地方1か月予報(8/1~8/31)

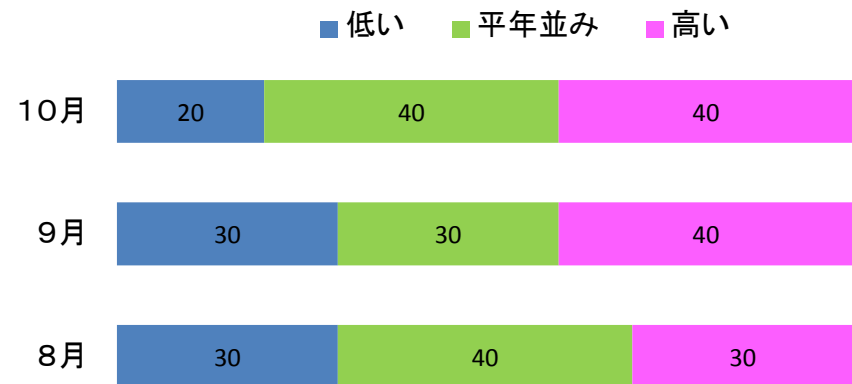


図7 関東甲信地方3か月予報