

表1 平成28年度水稻生育診断ほ調査結果(早植栽培コシヒカリ・7月20日現在)

No.	設置場所	施肥区分	草丈(cm)			茎数(本/㎡)			葉齢			葉色			葉色(SPAD)			葉色×茎数		
			本年	平年	比(%)	本年	平年	比(%)	本年	平年	差	本年	平年	差	本年	平年	差	本年	平年	比(%)
1	那須町寺子丙	早植分施	73.0	73.9	99	440	498	88	11.5	11.8	-0.3	3.2	3.7	-0.5	30.9	32.2	-1.4	1,408	1,845	76
2	大田原市松木沢	早植分施	90.2	80.3	112	421	463	91	12.7	12.2	0.4	3.8	3.7	0.1	36.8	30.9	5.9	1,600	1,731	92
3	さくら市箱森新田	早植分施	80.6	84.3	96	314	390	80	13.3	13.1	0.2	3.7	3.5	0.3	34.2	31.2	3.0	1,162	1,356	86
4	那須烏山市福岡	早植分施	94.3	85.3	111	527	460	114	13.1	12.7	0.4	4.2	4.3	-0.1	32.9	32.6	0.3	2,213	1,956	113
5	日光市木和田島	早植分施	85.9	80.7	106	302	460	66	12.6	12.4	0.2	4.0	4.0	0.0	33.8	29.9	3.8	1,208	1,838	66
6	鹿沼市笹原田	早植分施	84.5	84.1	100	309	422	73	12.7	12.9	-0.2	4.0	4.0	0.0	31.9	31.4	0.5	1,236	1,700	73
7	宇都宮市平出町	早植分施	87.5	85.6	102	369	433	85	13.1	12.9	0.2	3.6	4.1	-0.5	29.4	30.3	-0.9	1,328	1,766	75
8	真岡市清水	早植分施	88.1	-	-	323	-	-	13.1	-	-	4.5	-	-	37.2	-	-	1,454	-	-
9	小山市間中	早植分施	101.7	91.2	111	338	413	82	13.8	12.9	0.9	4.2	4.2	0.0	34.6	31.6	3.0	1,420	1,751	81
10	農業試験場本場	早植分施	92.5	86.9	106	445	520	86	13.0	12.6	0.3	3.8	4.3	-0.5	33.1	34.3	-1.3	1,691	2,255	75
11	那須塩原市一区町	早植全量	87.5	83.7	105	413	428	97	12.1	12.7	-0.6	3.9	4.0	-0.1	36.0	31.2	4.8	1,611	1,720	94
12	塩谷町玉生	早植全量	82.6	-	-	333	-	-	12.8	-	-	3.5	-	-	32.0	-	-	1,166	-	-
13	那珂川町高岡	早植全量	84.5	89.3	95	377	401	94	12.7	13.0	-0.3	3.0	3.7	-0.7	28.4	30.7	-2.3	1,131	1,489	76
14	宇都宮市駒生町	早植全量	91.9	-	-	348	-	-	12.9	12.6	0.3	3.6	-	-	33.5	-	-	1,253	-	-
15	芳賀町東水沼	早植全量	97.0	-	-	521	-	-	13.9	-	-	3.5	-	-	28.6	-	-	1,824	-	-
16	農業試験場本場	早植全量	88.8	90.1	99	400	469	85	12.9	12.7	0.2	3.5	3.8	-0.3	31.4	32.9	-1.5	1,400	1,802	78
分施平均			86.1	82.6	104	391	456	86	12.7	12.6	0.1	3.8	3.9	-0.2	32.9	31.6	1.2	1,481	1,806	82
全量平均			86.9	87.7	99	397	432	92	12.6	12.8	-0.2	3.5	3.8	-0.4	31.9	31.6	0.3	1,381	1,670	82
全平均			86.3	84.0	103	393	450	87	12.7	12.6	0.0	3.7	3.9	-0.2	32.6	31.6	1.0	1,454	1,769	82
Ⅱ なすひかり(農試本場、早植分施)			70.5	50.5	140	593	718	83	10.8	9.5	1.3	3.8	4.4	-0.6	33.4	36.5	-3.1	2,253	2,274	99
Ⅲ とちぎの星(農試本場、早植分施)			70.5	52.2	135	557	686	81	11.0	9.7	1.3	4.0	4.7	-0.7	33.1	34.0	-0.9	2,228	2,171	103

注) 平年値: No.5, 7, 10は1986~2015年の30年間、No.1, 2, 4, 6, 9は1987~2015年の29年間、No.11, 16は2006~2015年の10年間、No.13は2010~2015年の6年間、No.3は2012~2015年の4年間。
 なお、No.8(2016~、) No.12(2015年~、) No.14(2016~)及びNo.15(2014年~)は平均計算からは除外。

No.	幼穂長(mm)			病虫害発生程度			
	本年	平年	差	葉いもち	縮葉枯病	紋枯病	ニカメイチュウ
1	4.8	6.5	-1.7	0.0	0.0	0.0	0.0
2	84.4	44.2	40.2	0.0	0.0	0.0	0.0
3	111.0	101.6	9.4	1.0	0.0	0.0	0.0
4	205.0	103.8	101.2	0.0	0.0	0.0	0.0
5	190.0	44.1	145.9	0.0	0.0	0.0	0.0
6	203.7	93.3	110.4	0.0	0.0	0.0	0.0
7	190.0	69.2	120.8	0.0	1.0	0.0	0.0
8	183.0	85.6	97.4	0.0	1.0	0.0	1.0
9	210.0	118.4	91.6	0.0	2.0	0.0	0.0
10	135.3	69.5	65.8	0.0	0.0	1.0	0.0
11	130.7	40.9	89.8	0.0	0.0	0.0	0.0
12	151.0	-	-	0.0	0.0	0.0	0.0
13	118.0	106.2	11.8	2.0	0.0	0.0	0.0
14	194.0	43.1	150.9	0.0	0.0	0.0	0.0
15	190.0	-	-	0.0	1.0	0.0	1.0
16	86.3	75.6	10.7	0.0	0.0	1.0	0.0
分施	130.5	68.6	61.9	0.1	0.3	0.1	0.1
全量	111.7	74.3	37.4	0.7	0.0	0.3	0.0
平均	124.9	70.3	54.5	0.3	0.2	0.2	0.1
Ⅱ	183.0	187.4	-4.4	0.0	0.0	1.0	0.0
Ⅲ	79.1	42.3	36.8	0.0	0.0	1.0	0.0

No.	幼穂長からみた出穂前日数	予想出穂日	平年出穂日	平年差
1	19	8月8日	8月10日	-3
2	9	7月29日	8月5日	-7
3	8	7月28日	7月29日	-2
4	6	7月26日	8月1日	-7
5	6	7月26日	8月5日	-11
6	6	7月26日	8月1日	-7
7	6	7月26日	8月2日	-7
8	6	7月26日	8月1日	-7
9	0	7月20日	7月29日	-10
10	7	7月27日	8月2日	-7
11	7	7月27日	8月4日	-8
12	7	7月27日	7月31日	-5
13	8	7月28日	7月30日	-2
14	6	7月26日	8月1日	-6
15	6	7月26日	7月29日	-3
16	9	7月29日	7月31日	-2
分施	7	7月27日	8月2日	-6
全量	8	7月28日	8月2日	-6
平均	7	7月27日	8月1日	-6
Ⅱ	6	7月26日	7月28日	-3
Ⅲ	9	7月29日	8月2日	-5

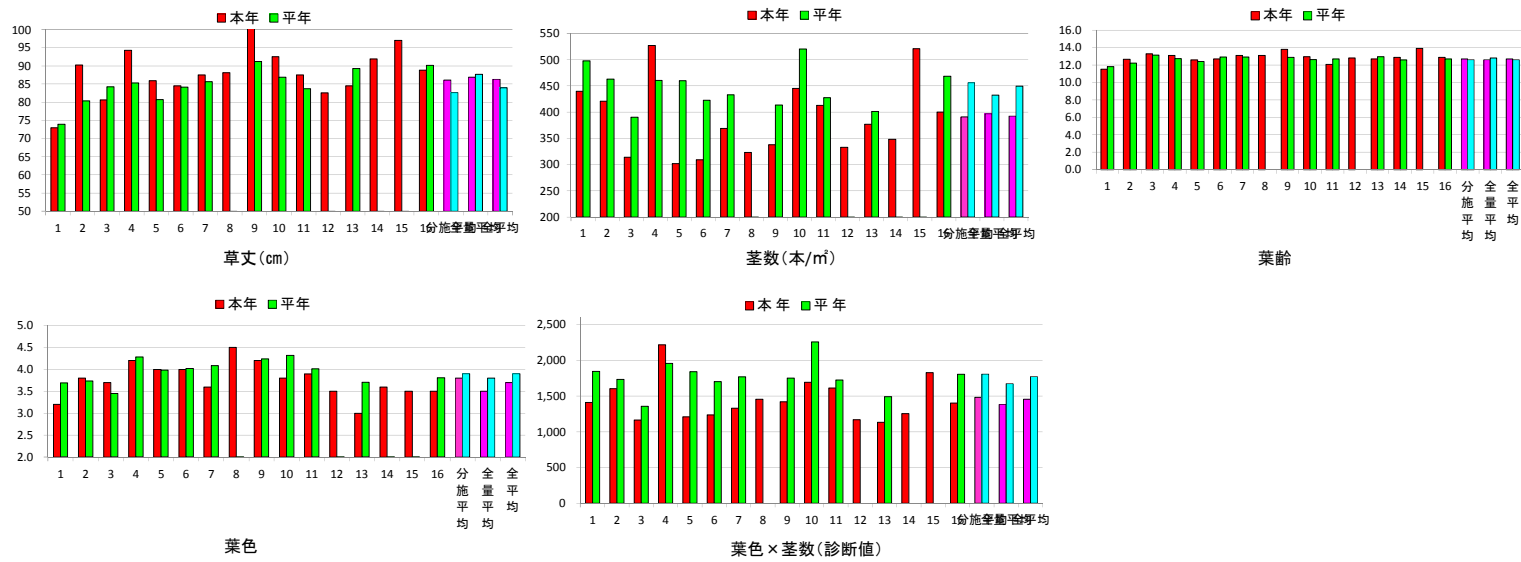


図1 各調査地点毎の平年値との比較

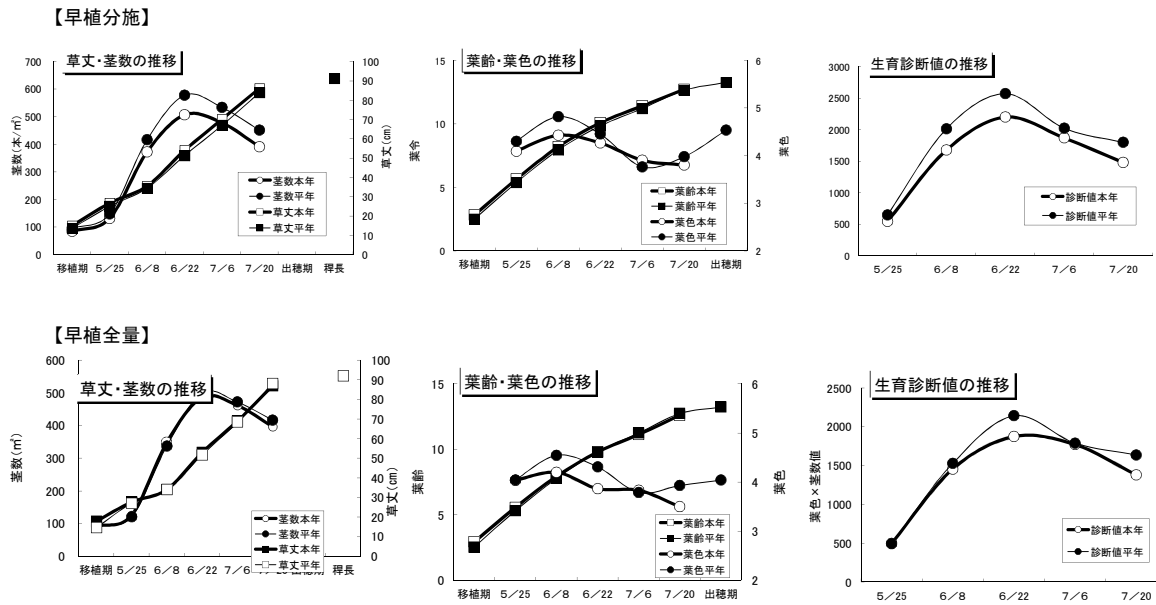


図2 施肥区分別の推移

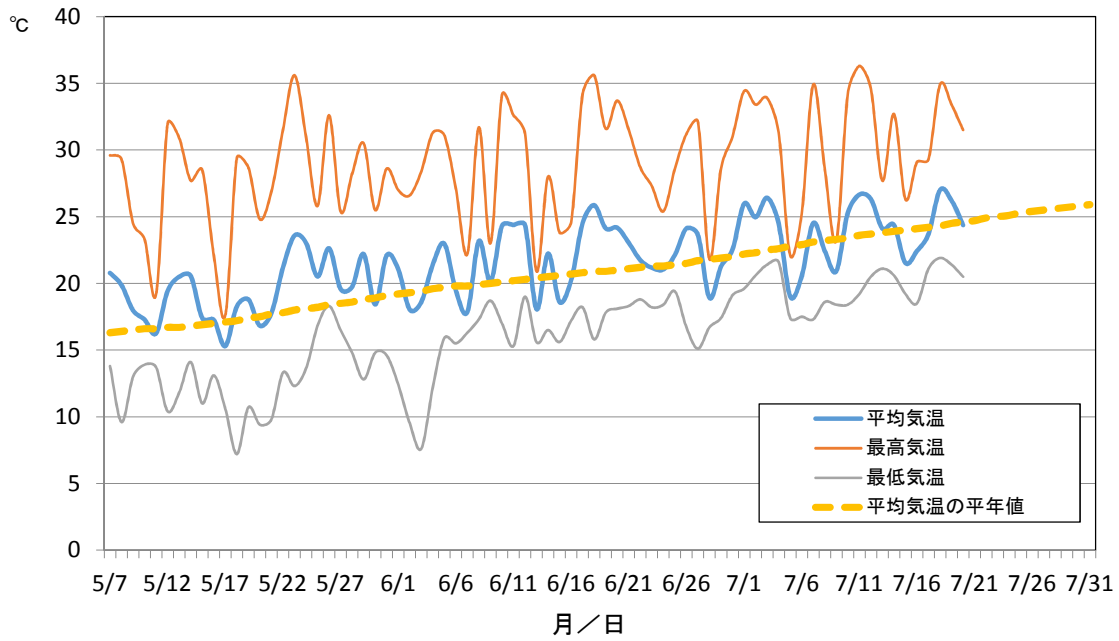


図3-1 早植コシヒカリ栽培期間の気温の推移(農業試験場生育診断ほ)

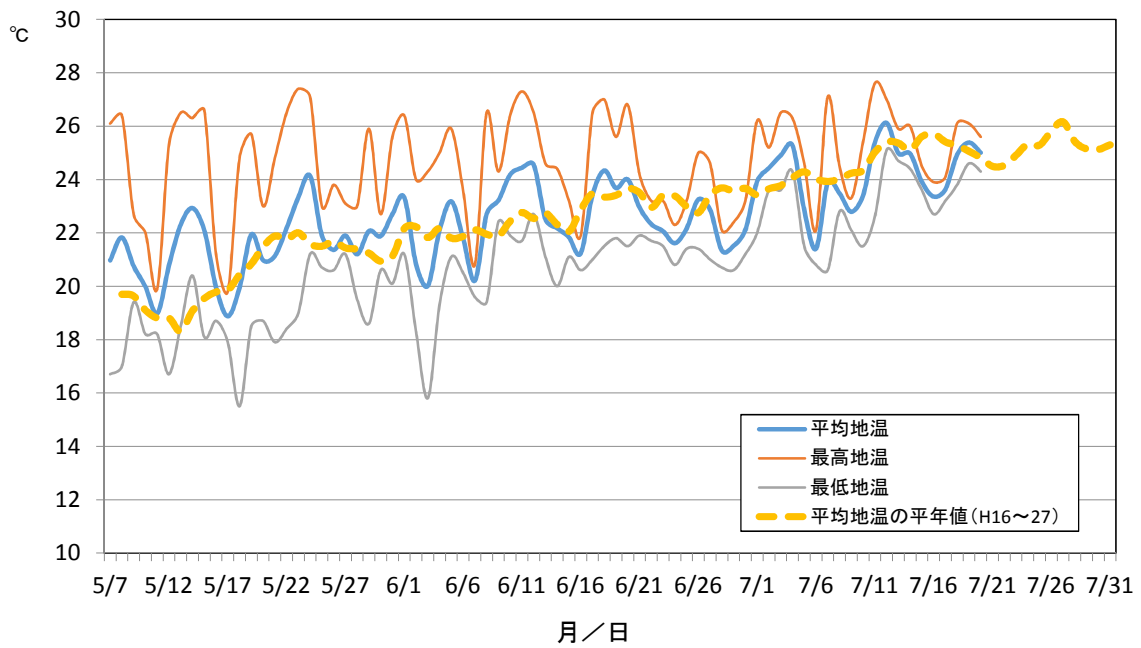
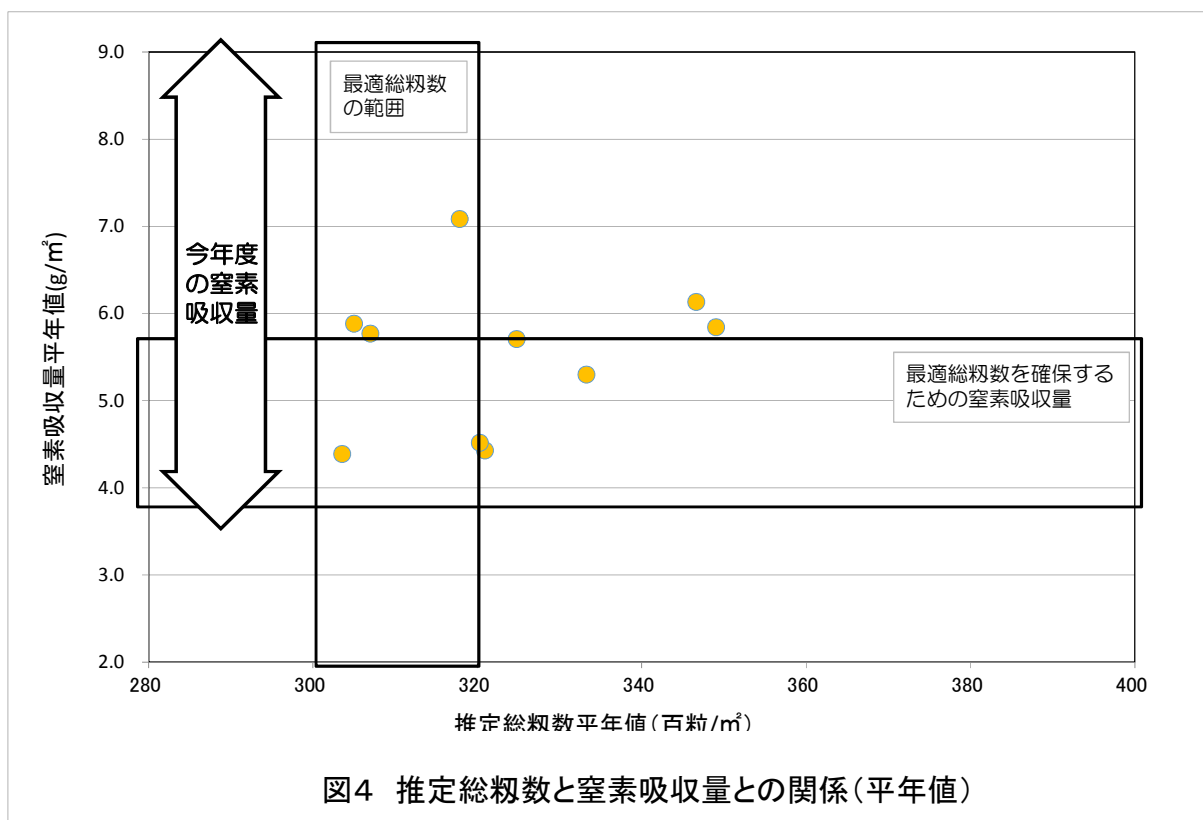


図3-2 早植コシヒカリ栽培期間の地温の推移(農業試験場生育診断ほ)

表2 平成28年度 水稻生育診断ほ 7月6日の乾物重、窒素含有率、窒素吸収量

No.	ほ場 No.	設置場所	乾物重(g/m ²)			窒素含有率(%)			窒素吸収量(g/m ²)			推定総粒数 年平均値
			2016	年平均値	2016 /年平均値	2016	年平均値	2016 /年平均値	2016	年平均値	2016 /年平均値	
1	2	大田原市松木沢	345	341	101	1.91	1.31	146	6.61	4.43	149	321
2	3	さくら市箱森新田	299	417	72	1.35	1.44	94	4.03	5.88	68	305
3	4	那須烏山市福岡	518	500	104	1.15	1.21	95	5.96	5.84	102	349
4	5	日光市木和田島	356	390	92	1.38	1.50	92	4.90	5.71	86	325
5	7	宇都宮市平出	441	397	111	1.31	1.36	97	5.80	5.30	109	333
6	8	真岡市清水	264			1.34			3.54			321
7	9	小山市間中	535	599	89	1.62	1.21	135	8.68	7.08	123	318
8	10	農試(分施)	447	431	104	1.42	1.45	98	6.34	6.13	103	347
		分施平均	401	439	96	1.44	1.35	108	5.73	5.77	106	327
9	11	那須塩原市一区町	365	315	116	1.53	1.47	104	5.56	4.52	123	307
10	14	宇都宮市駒生町	351			1.66			5.84			320
11	15	芳賀町東水沼	484	283	171	1.88	1.57	120	9.11	4.39	208	379
12	16	農試(全量)	354	368	96	1.35	1.43	95	4.77	4.93	97	304
		一発平均	388	322	128	1.61	1.49	106	6.32	4.61	143	327

平均値: 1・9・11は、2006～2015年の平均
 2は、1999～2015年の平均
 3・4・5は1991～2014年の平均
 6・10は、2015年度に担当農家に変更されたため、年平均値は空欄
 7は、1991～2015年(1994・1995年を除く)の平均
 8は、1991～2014年(2009年を除く)の平均



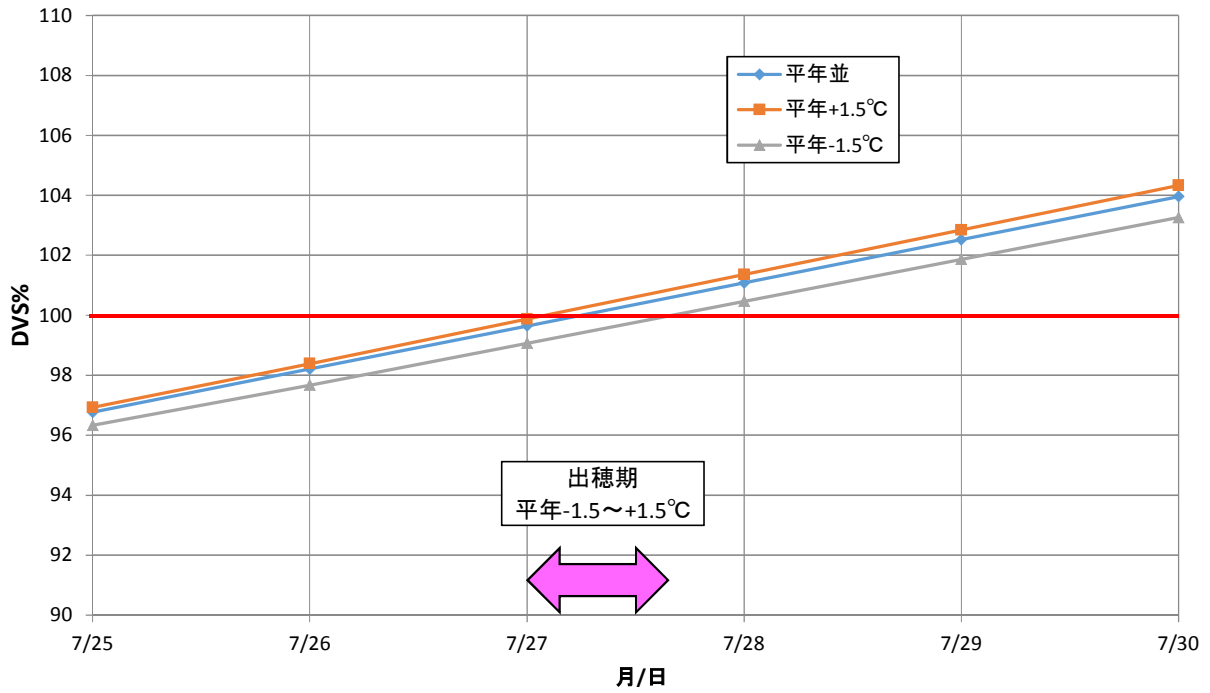


図5-1 早植えコシカリのDVSによる出穂期予測(7月21日現在、5月4日移植・宇都宮)

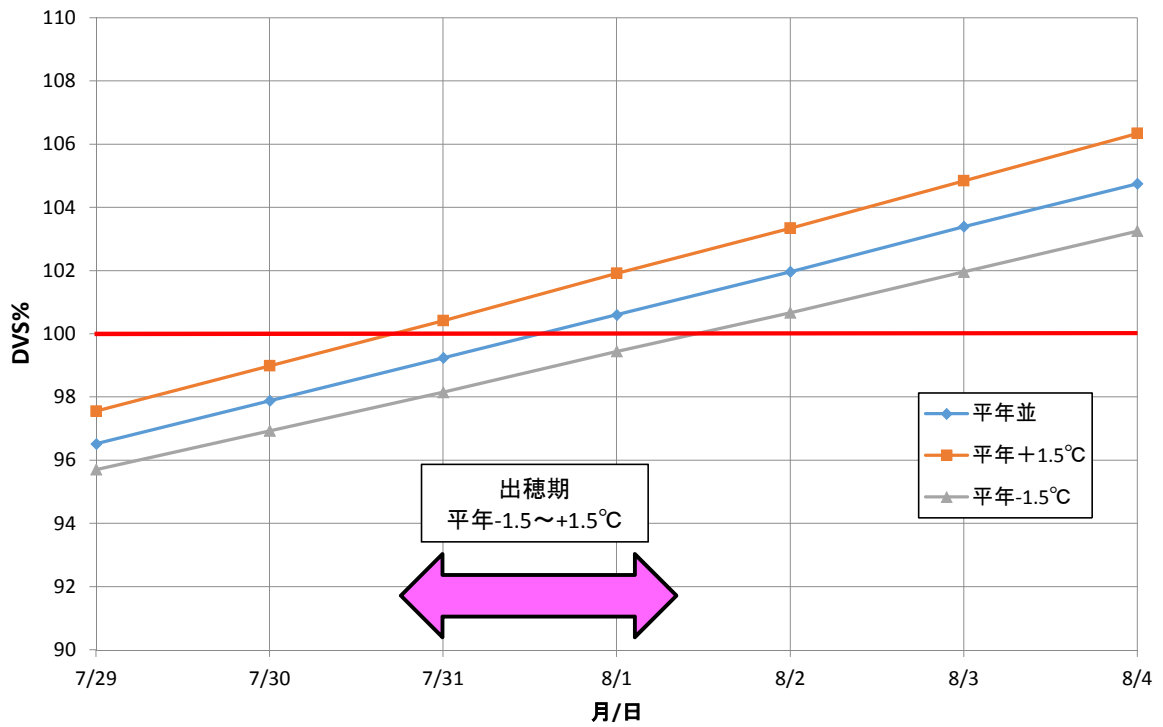


図5-2 早植えコシカリのDVSによる出穂期予測(7月21日現在、5月4日移植・大田原市)

表3 平成28年度水稲生育診断ほ調査結果(普通植栽培【あさひの夢】・7月20日現在)

No.	調査地点	草丈(cm)			茎数(本/m ²)			葉 齢			葉 色			葉色×茎数		
		本年	平年	比(%)	本年	平年	比(%)	本年	平年	差	本年	平年	差	本年	平年	比(%)
17	栃木市寄居町	60.9	59.2	103	449	491	91	10.8	10.3	0.5	5.3	4.8	0.5	2,380	2,321	103
18	小山市上石塚	66.7	-	-	471	-	-	11.3	-	-	5.5	-	-	2,591	-	-
19	佐野市大古屋町	58.0	57.2	101	486	450	108	10.2	10.1	0.1	4.4	4.7	-0.3	2,138	2,110	101
20	足利市上洪垂町	43.6	51.1	85	313	446	70	10.3	10.1	0.2	4.0	4.7	-0.7	1,252	2,086	60
平均	平均	59.5	58.2	102	468	471	100	10.5	10.2	0.3	4.9	4.7	0.1	2,259	2,215	102

No.	葉いもち	紋枯病	ヒメハモグ リバエ	ニカメイ チュウ
17	0.0	0.0	0.0	0.0
18	0.0	0.0	0.0	0.0
19	1.0	0.0	0.0	0.0
20	0.0	0.0	0.0	0.0
平均	0.3	0.0	0.0	0.0

注) 平年値は2000～2016年の17年間。No.18(2016～)及びNo.20(除草剤による生育抑制)は平均から除外(病害虫発生程度を除く)。

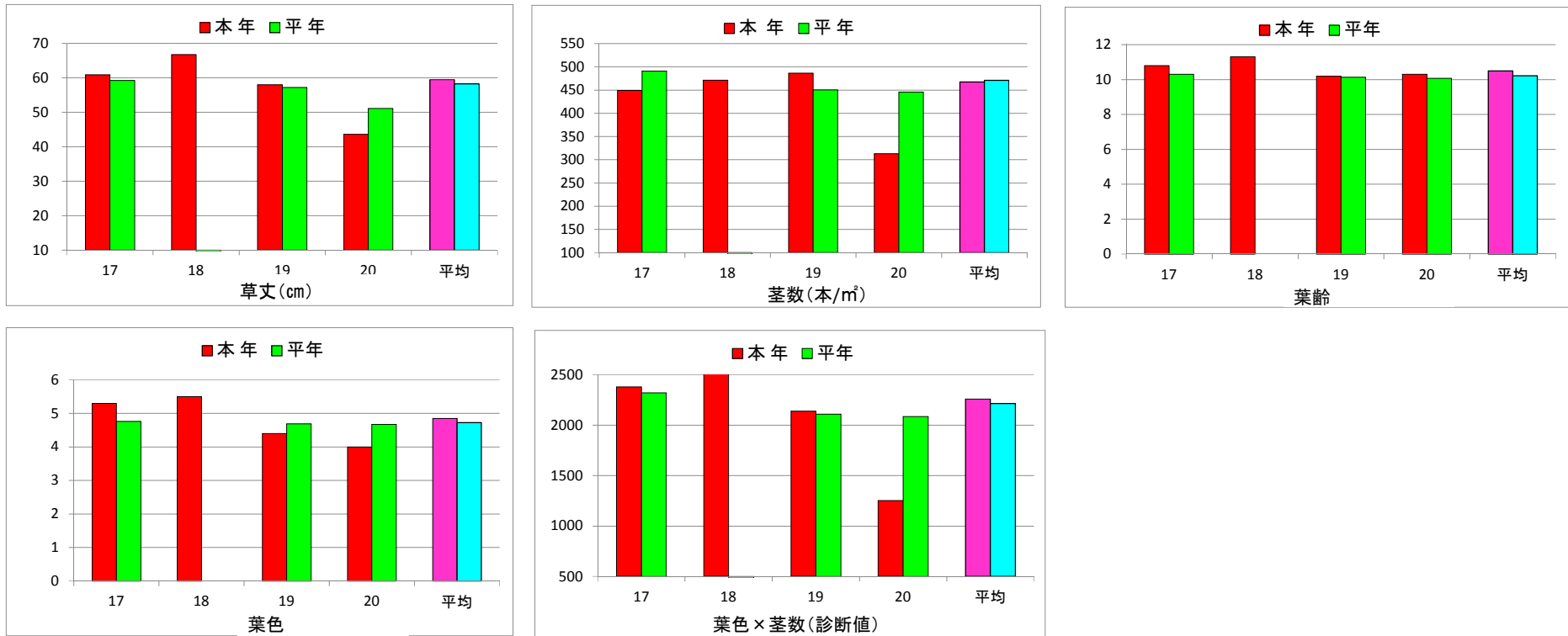


図6 各調査地点毎の平年値との比較

Date of Heading by KOSHIHIKARI 2016

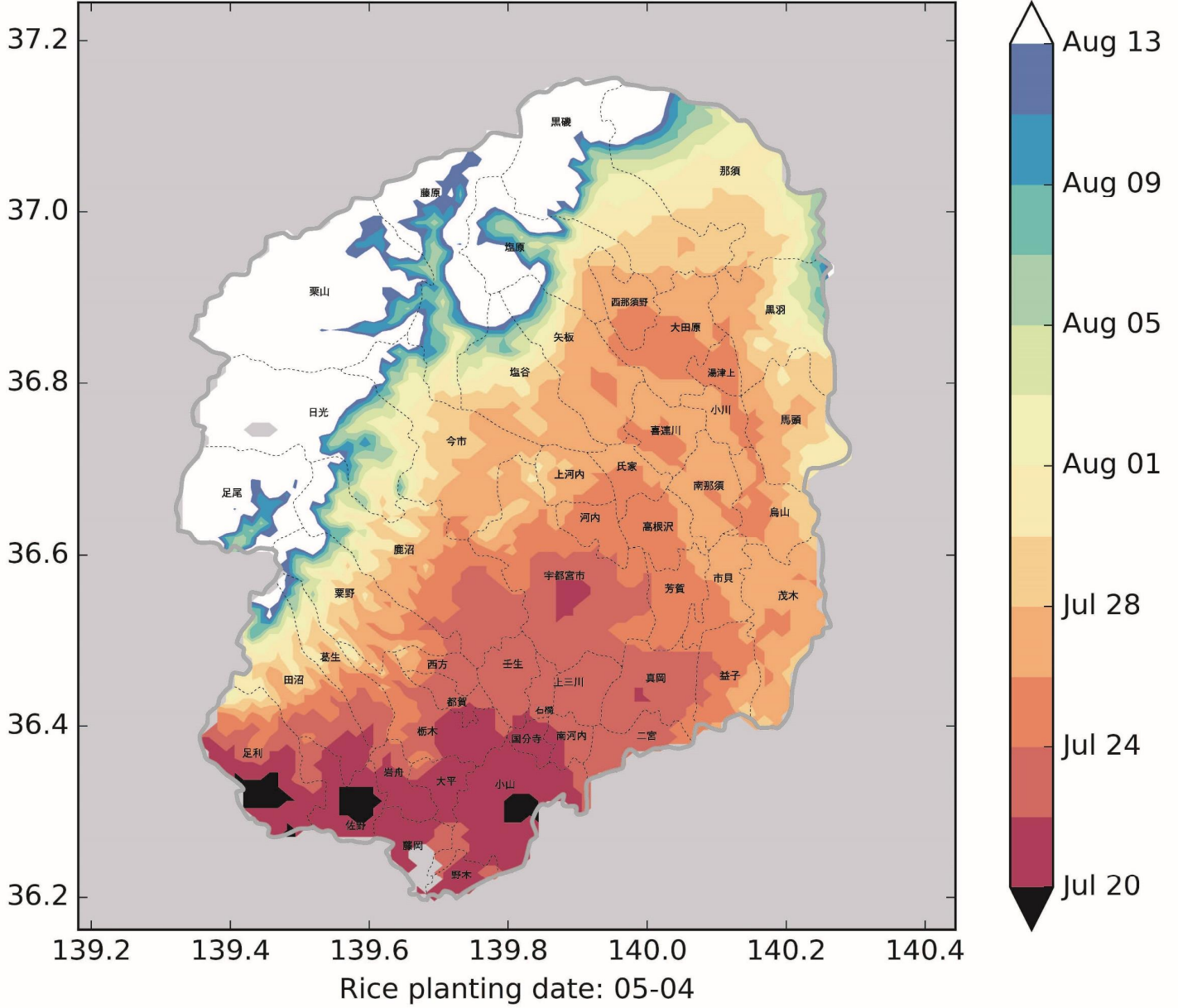


図7 栃木県内の平成28年（2016年）早植コシヒカリ出穂期予測
（5月4日移植、7月21日現在）