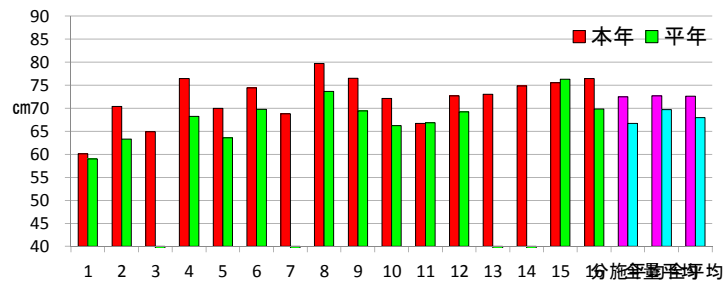


表1 平成30(2018)年度水稻生育診断ほ調査結果(早植栽培コシヒカリ・7月6日現在)

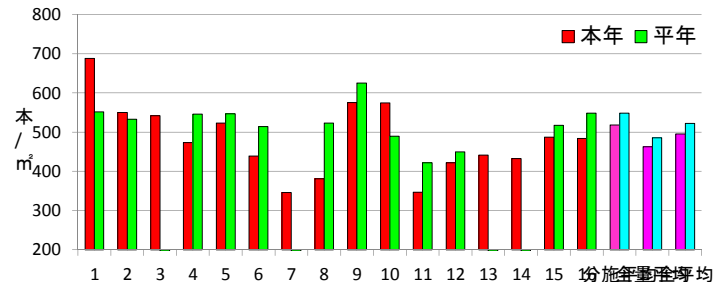
No.	設置場所	施肥区分	草丈(cm)			茎数(本/m ²)			葉齢			葉色			葉色×茎数			幼穂長(cm)	No.	葉いもち発病程度
			本年	平年	比(%)	本年	平年	比(%)	本年	平年	差	本年	平年	差	本年	平年	比(%)			
1	那須町寺子丙	早植分施	60.1	59.0	102	688	552	125	10.4	10.4	0.0	3.8	4.2	-0.4	2,614	2,304	113	0.00	1	0.0
2	大田原市桧木沢	早植分施	70.4	63.3	111	550	533	103	10.9	10.9	0.0	3.2	3.6	-0.4	1,760	1,940	91	0.13	2	0.0
3	さくら市松山新田	早植分施	64.9	-	-	542	-	-	12.0	-	-	3.2	-	-	1,734	-	-	0.07	3	0.0
4	那須烏山市福岡	早植分施	76.4	68.2	112	473	546	87	11.3	11.3	0.0	3.5	3.7	-0.2	1,656	2,018	82	1.41	4	0.0
5	日光市木和田島	早植分施	70.0	63.6	110	523	547	96	12.0	11.0	1.0	3.3	3.9	-0.6	1,726	2,126	81	0.53	5	0.0
6	宇都宮市平出町	早植分施	74.4	69.8	107	439	514	85	12.0	11.5	0.5	3.1	4.0	-0.9	1,361	2,056	66	0.52	6	0.0
7	真岡市清水	早植分施	68.8	-	-	346	-	-	11.8	-	-	3.0	-	-	1,038	-	-	0.48	7	0.0
8	小山市間中	早植分施	79.7	73.7	108	381	523	73	12.6	11.5	1.1	3.3	3.8	-0.5	1,257	1,972	64	0.71	8	0.0
9	農業試験場本場	早植分施	76.5	69.4	110	575	625	92	11.5	11.2	0.3	3.6	3.8	-0.2	2,070	2,428	85	0.47	9	0.0
10	那須塩原市一区町	早植全量	72.1	66.2	109	574	489	117	11.3	11.2	0.1	3.6	3.7	-0.1	2,066	1,796	115	0.18	10	0.0
11	塩谷町玉生	早植全量	66.7	66.8	100	347	422	82	11.4	11.3	0.1	4.3	4.3	0.0	1,492	1,833	81	0.20	11	0.0
12	那珂川町高岡	早植全量	72.7	69.2	105	422	449	94	11.0	11.4	-0.4	4.2	3.7	0.5	1,772	1,665	106	0.20	12	0.0
13	鹿沼市笹原田	早植全量	73.0	-	-	441	-	-	12.0	-	-	4.0	-	-	1,764	-	-	0.47	13	0.3
14	宇都宮市駒生町	早植全量	74.8	-	-	432	-	-	11.7	-	-	3.8	-	-	1,642	-	-	0.34	14	0.0
15	芳賀町東水沼	早植全量	75.5	76.3	99	487	517	94	12.2	12.5	-0.3	3.3	4.1	-0.8	1,607	2,086	77	0.21	15	0.0
16	農業試験場本場	早植全量	76.4	69.8	109	484	548	88	11.5	11.3	0.2	3.5	3.7	-0.2	1,694	2,055	82	0.20	16	0.0
分施平均			72.5	66.7	109	518.4	548.4	94	11.5	11.1	0.4	3.4	3.8	-0.4	1,778	2,121	83	0.50	分施	0.0
全量平均			72.7	69.7	104	462.8	485.1	95	11.5	11.5	-0.1	3.8	3.9	-0.1	1726	1887	92	0.20	全量	0.0
全平均			72.6	67.9	107	495.3	522.0	95	11.5	11.3	0.2	3.6	3.9	-0.3	1756	2023	87	0.40	平均	0.0
II	なすひかり(農試本場、早植分施)		72.6	69.9	104	600	620	97	11.1	11.0	0.1	3.8	3.9	-0.1	2,280	2,391	95	0.71	II	0.0
III	とちぎの星(農試本場、早植分施)		72.0	67.6	106	635	624	102	11.2	10.9	0.3	3.8	4.0	-0.2	2,413	2,527	96	0.08	III	0.0

注) 各設置場所の平年値:No.5, 6, 9は1986~2017年の32年間、No.1, 2, 4, 8は1987~2017年の31年間、No.10, 16は2006~2017年の12年間、No.12は2010~2017年の8年間、No.15は2014~2017年の4年間、No.11は2015~2017年の3年間。

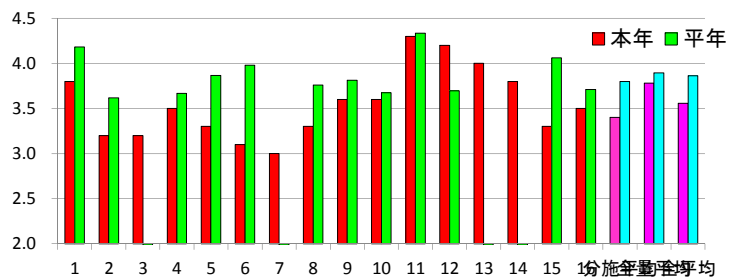
注) 全体の平均はNo.7, 14(2016年設置場所変更)、No.3(2018年設置場所変更)、13(2018年施肥区分変更)を除く。



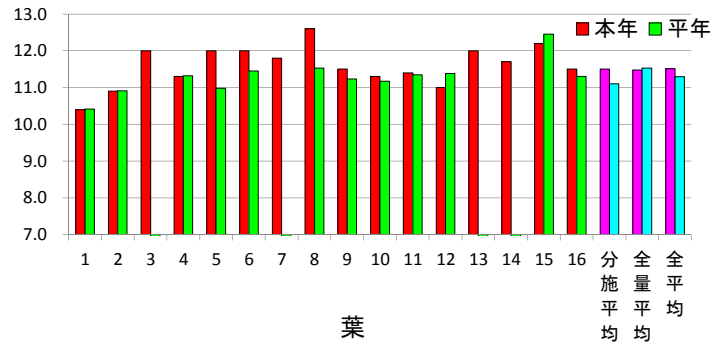
草



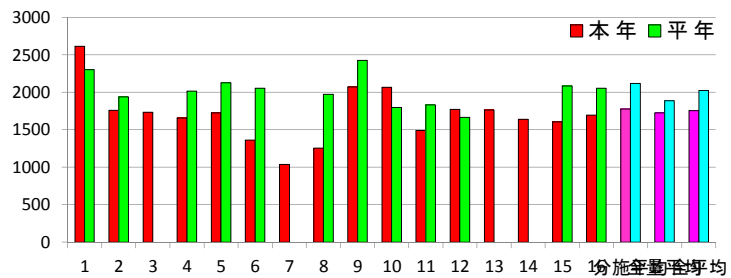
茎



葉色



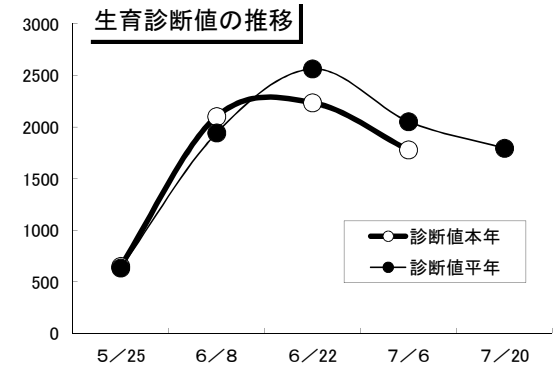
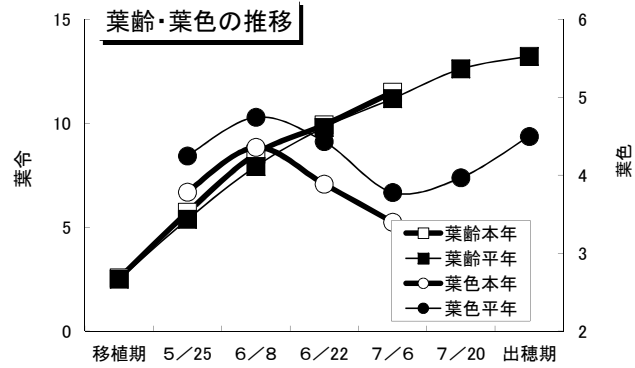
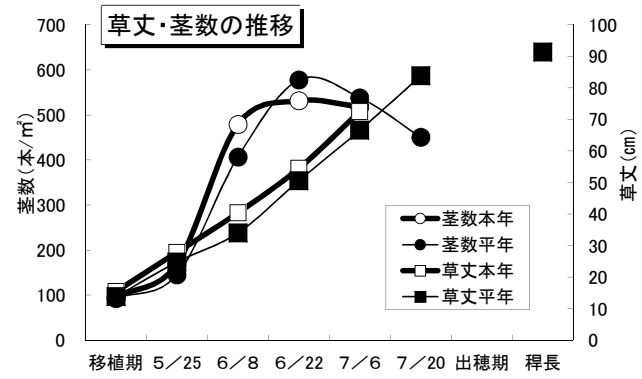
葉



葉色 × 茎

図1 各調査地点毎の平年値との比較

【早植分施】



【早植全量】

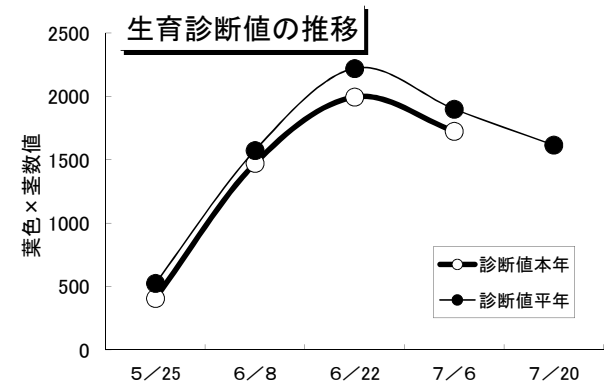
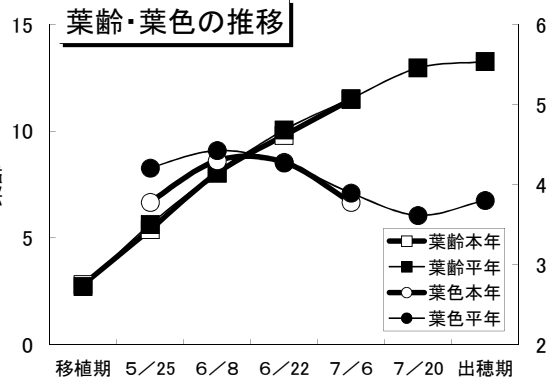
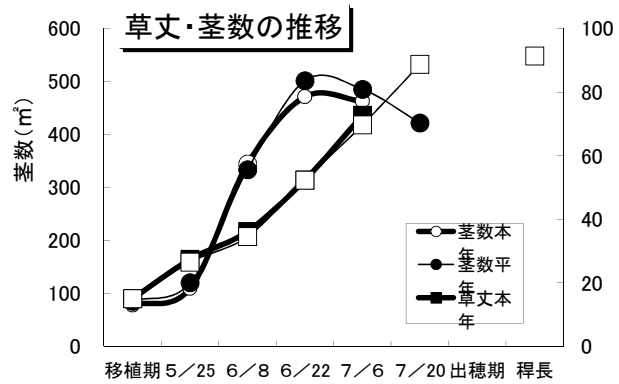


図2 施肥区別の推移



図3-1 早植コシヒカリ栽培期間の気温と地温の推移(農業試験場生育診断ほ)



図3-2 早植コシヒカリ栽培期間の気温の推移(農業試験場生育診断ほ)

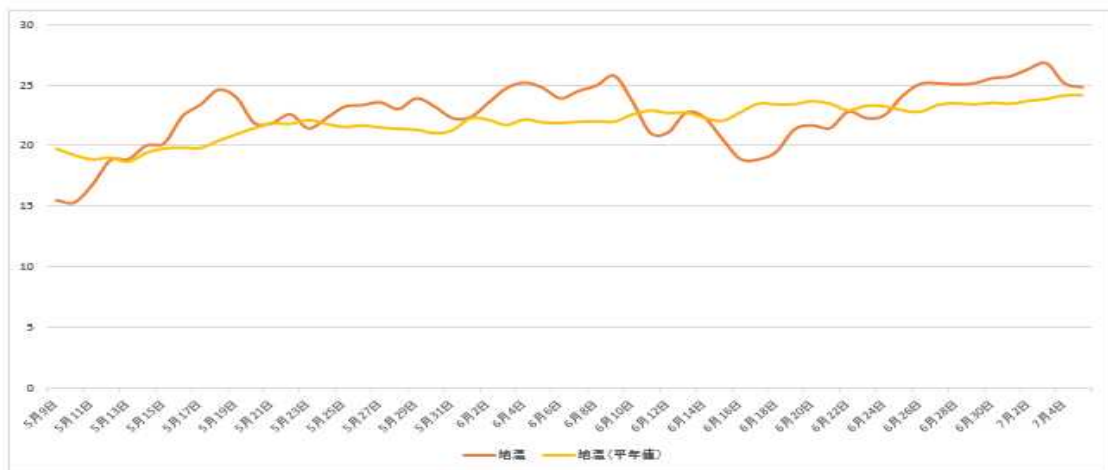


図3-3 早植コシヒカリ栽培期間の地温の推移(農業試験場生育診断ほ)

表2 平成30(2018)年度水稻生育診断ほ調査結果(普通植栽培【あさひの夢】・7月6日現在)

耕種概要

No.	調査地点	播種日 月日	田植日 月日	㎡当り 株数	1株植 付本数	苗草丈(cm)			葉 齢(葉)			乾物重(g/100本)		
						本年	平年	比(%)	本年	平年	差	本年	平年	比(%)
17	栃木市寄居町	5月16日	6月14日	19.3	5.6	13.7	13.2	104	3.5	3.2	0.3	1.91	2.09	92
18	小山市上石塚	5月20日	6月13日	20.6	5.0	15.7	15.0	105	2.7	3.0	-0.2	1.98	1.98	100
19	佐野市大古屋町	5月20日	6月19日	17.6	5.4	14.1	16.0	88	2.2	3.3	-1.1	1.98	2.33	85
20	足利市上渋垂町	5月20日	6月19日	19.3	4.8	19.5	15.5	126	2.8	3.5	-0.7	2.61	2.87	91
平均	平均	5月18日	6月15日	19.7	5.2	16.3	14.6	111	3.0	3.2	-0.2	2.17	2.31	94

注) 平年値はNo.17,18,19は2000~2017年の18年間。No.18は2014~2017の4年間。No.19は移植日が平年より遅れたため、平均計算から除外。

7月6日調査結果

No.	草 丈(cm)			茎 数(本/㎡)			葉 齢			葉 色			葉色×茎数		
	本年	平年	比(%)	本年	平年	比(%)	本年	平年	差	本年	平年	差	本年	平年	比(%)
17	28.0	31.9	88	333	298	112	8.2	7.6	0.6	4.6	4.6	0.0	1522	1358	112
18	32.0	37.7	85	329	324	102	8.3	8.4	-0.1	4.9	5.1	-0.1	1615	1634	99
19	26.9	31.5	85	252	248	102	6.2	7.2	-1.0	3.9	4.7	-0.8	984	1166	84
20	28.0	29.4	95	207	243	85	6.3	7.2	-0.9	4.3	4.7	-0.4	889	1153	77
平均	29.3	33.0	89	289	288	99	7.6	7.7	-0.1	4.6	4.8	-0.2	1342	1382	96

注) 平年値はNo.17,18,19は2000~2017年の18年間。No.18は2014~2017の4年間。No.19は移植日が平年より遅れたため、平均計算から除外。

No.	病 害 虫 発 生 程 度			
	イネヌツクシ	イネドクガイ	ヒメホクリバ	葉いもち
17	0.0	0.0	0.0	0.0
18	0.0	0.0	0.0	0.0
19	0.0	0.0	0.0	0.0
20	0.0	0.0	0.0	0.0
平均	0.0	0.0	0.0	0.0

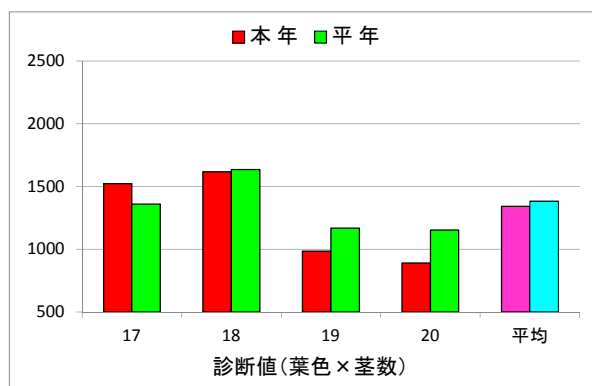
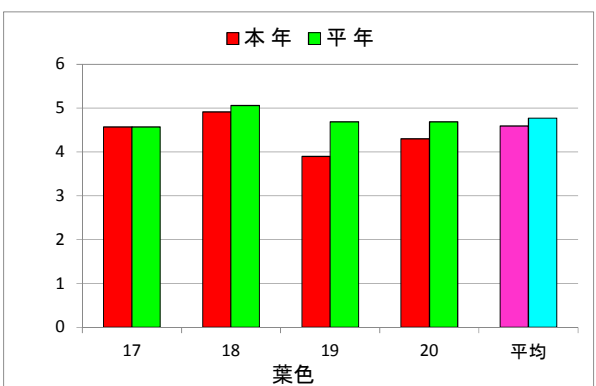
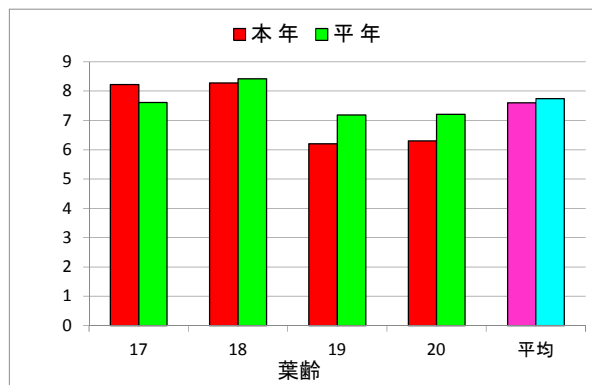
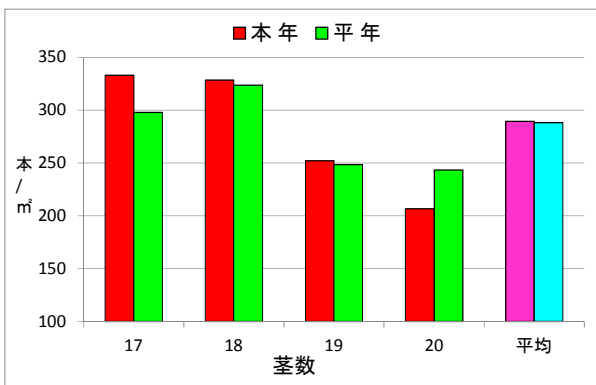
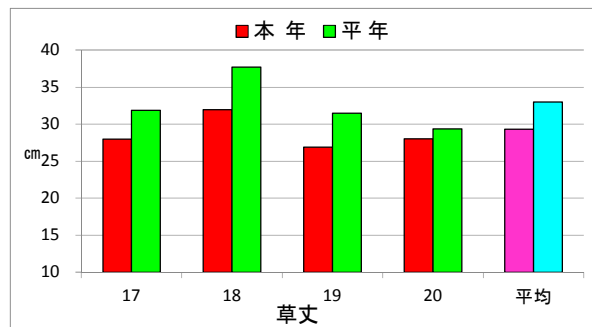


図4 各調査地点毎の平年値との比較

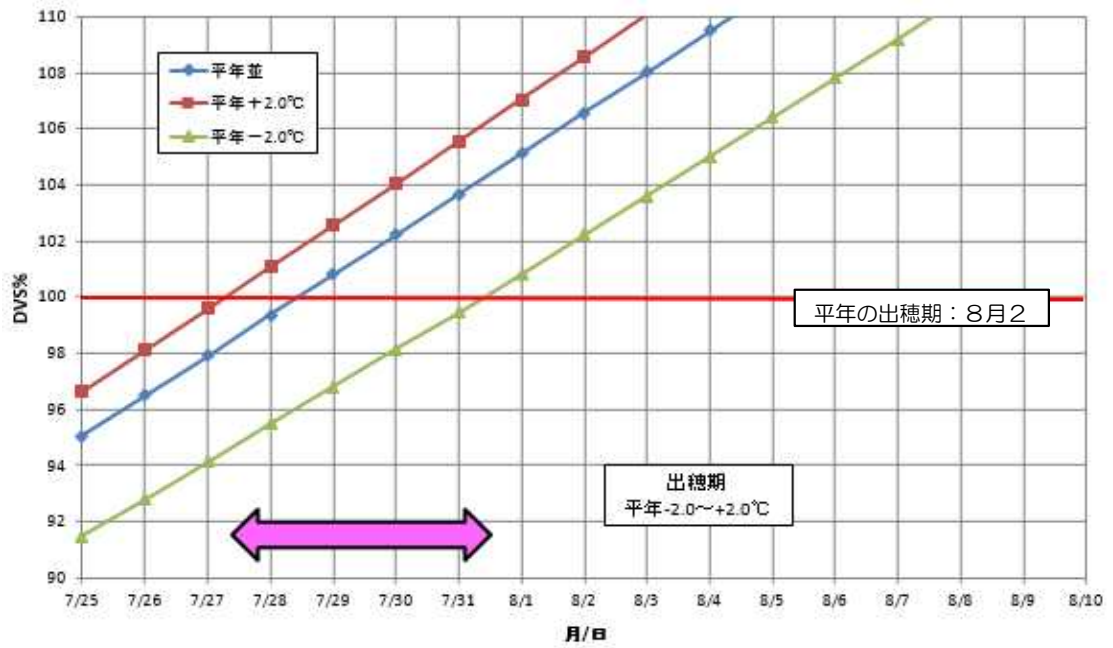


図5-1 早植えコシカリのDVSによる出穂期予測(7月5日現在、5月4日移植・宇都宮市)

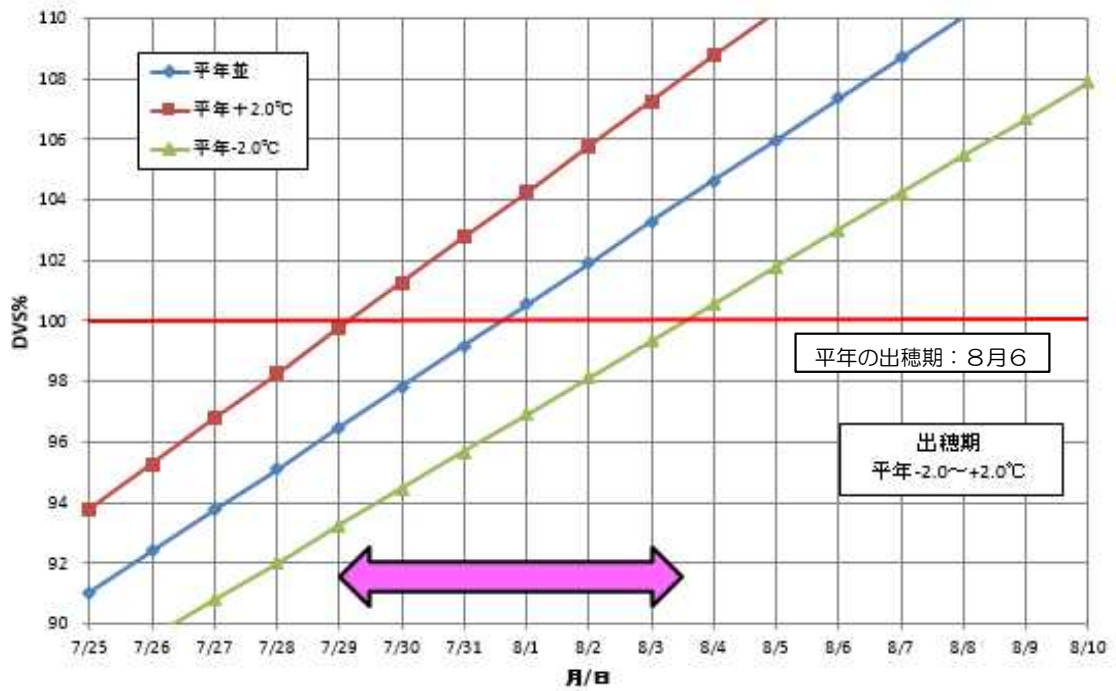


図5-2 早植えコシカリのDVSによる出穂期予測(7月5日現在、5月4日移植・大田原市)