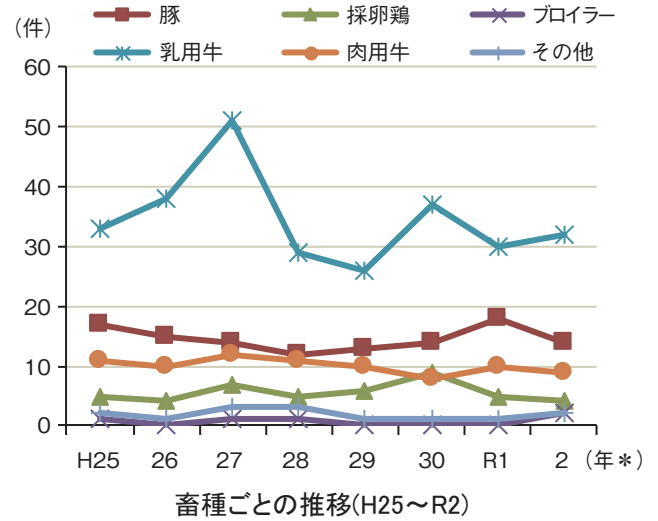
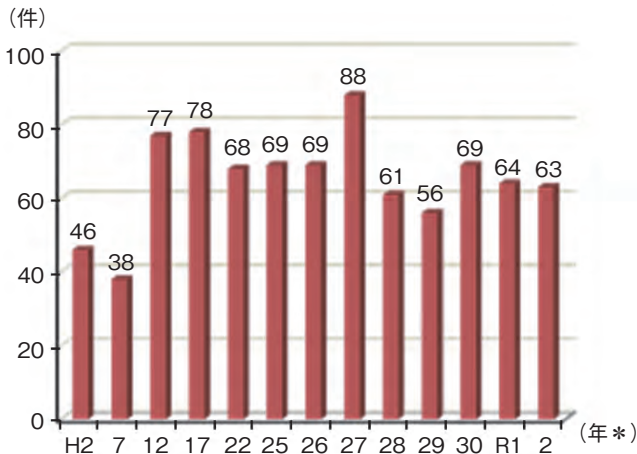


# IV 畜産環境

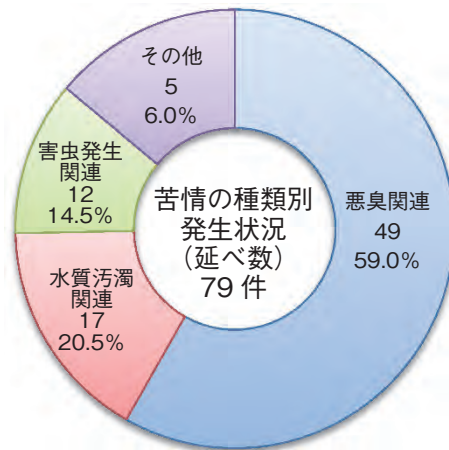
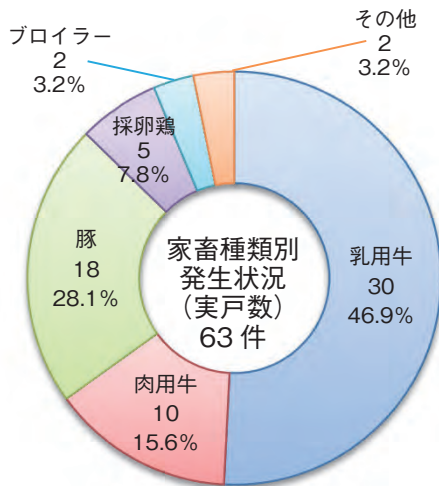
## 1 環境問題発生状況

### (1) 発生件数の推移と発生状況



\* 前年7月1日～当年6月30日の発生戸数(R2年はR1.7.1～ R2.6.30)

### (2) 令和2年環境問題発生件数内訳



\* 実件数63件(一部1件につき重複項目発生あり)

## 2 堆肥センター

名称	設置主体	管理主体	関係畜産農家	事業年度	備考
1 高根沢町土づくりセンター	高根沢町	高根沢町	酪農家(8戸)	H10～11	通気型堆肥舎 生ゴミ一体処理
2 茂木町有機物リサイクルセンター「美土里館」	茂木町	茂木町	酪農家(6戸)	H13～14	ドリル式発酵施設 生ゴミ一体処理
3 塩原堆肥センター	那須塩原市	那須塩原市	酪農家(19戸)	H15～H17	堆肥クレーン式発酵施設 生ゴミ一体処理
4 鹿沼市堆肥化センター	鹿沼市	鹿沼市	酪農家、肉牛農家、養豚農家 及び養鶏農家(20戸)	H16～H19	ロータリー式発酵施設 生ゴミ一体処理

〔畜産振興課調べ〕