

2 畜産関係の6次産業化、農工商等連携等の取組

(1) 6次産業化総合化事業計画認定一覧

No.	事業者	市町	主な新商品等	認定年月
1	(有)那須高原今牧場	那須町	生乳を使用したチーズ	H23.7
2	(有)星種豚場	那珂川町	豚肉を使用したハム、ソーセージ、精肉	H24.2
3	(生法)(株)前田牧場	大田原市	牛肉を使用した熟成精肉、ローストビーフ等	H24.5
4	両毛酪農業協同組合	足利市	牛乳と人参を使用したニンジンミルク、ヨーグルト	H24.10
5	横尾 武男	鹿沼市	黒毛和牛を使用した精肉	H25.5
6	(有)ハーレイ牧場	那須塩原市	生乳を使用したスティックチーズ	H26.5
7	株式会社つちのか	足利市	足利マール牛を使用したハンバーガー等	H26.9
8	(有)那須岡田牧場	那須町	牛糞を活用した「牛のさらさら堆肥」	H26.10
9	刈部養鶏場	宇都宮市	鶏卵と和栗を活用したスイーツ	H27.2
10	(株)野村牧場	下野市	牛肉を使用したミンチカツ、ハンバーグ等	H27.2
11	島田養蜂園	壬生町	はちみつと果物を使用した果物のはちみつ漬け	H27.10
12	(有)卵明舎	宇都宮市	鶏卵を使用したプリン、たまごタルト等	H28.3
13	小山だちよう園	小山市	ダチョウ肉を使用したソーセージ	H28.6
14	浅野鶏卵	那須町	鶏卵を使用したプリン	H28.6
15	森林ノ牧場株式会社	那須町	ジャージー牛の牛乳を使用した発酵バター	R1.9



森林ノ牧場株式会社

那須地域の新たな産地バターの市場価値創出を目指した発酵バター
(有塩・食塩不使用の2種類)

(2) 農工商等連携事業計画の認定一覧

No.	畜産事業者	事業形態	共同申請者	市町	事業名	認定年月日
1	(有)柳牧場	食料品製造業	ベリーファーム・ケイ (農業)	宇都宮市	季節のブランド果実を用いた高品質ジェラートの市場展開事業	H21.3.19
2	(有)黒田養蜂園	飲食物品小売業	丸福農園(農業)	鹿沼市	トマトなどの農産物と、各農産物に合うはちみつを使用した加工食品の開発及び販売	H24.2.3
3	エンジェルファーム	農業	(株)山久 (飲食物品卸売業)	矢板市	栃木しゃもを活用した商品開発および販売	H25.2.4
4	(株)前田牧場	農業	(株)さの萬 (食料品小売業)	大田原市	国産牛肉の付加価値向上のための新たな熟成牛肉の開発と普及事業	H27.2.2



カフェ&ジェラテリア HoneyB ((有)黒田養蜂園直営)

地元産の旬の農産物を使用したはちみつ入りジェラート

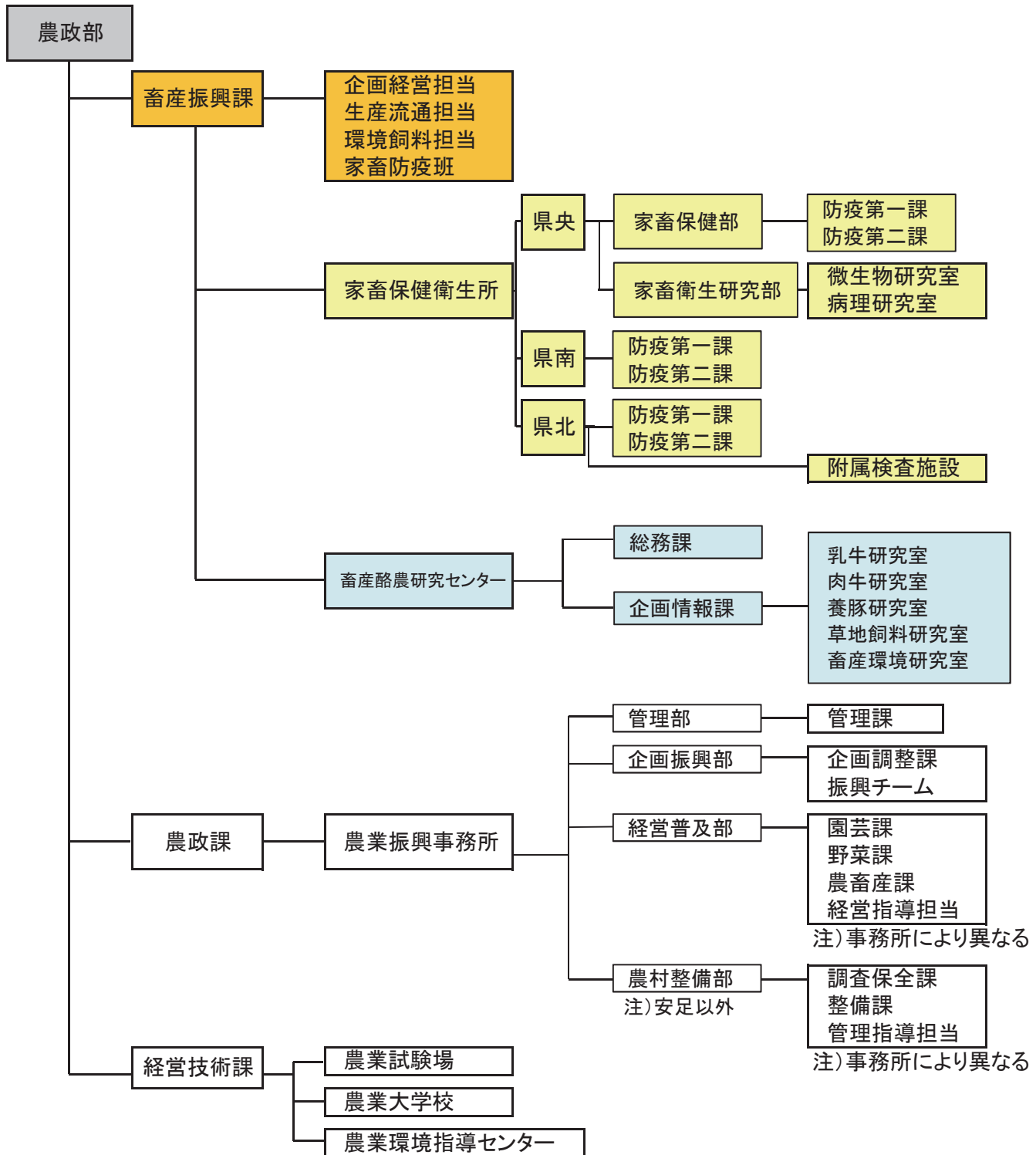
3 体験交流施設(「酪農教育ファーム」一覧)

名 称	住所(連絡先)	備 考
大笹牧場	〒321-2792 日光市瀬尾大笹原3405 TEL 0288-97-1116	牧場見学可、酪農体験(乳搾り等)、家畜とのふれあい(牛・馬・羊・山羊・兔・鶏等)、バターづくり・アイスクリームづくり体験等
自由学園那須農場	〒329-3155 那須塩原市笹沼445 TEL 0287-37-7187	家畜等のふれあいと体験学習
体験館“TRY”TRY”TRY“	〒325-0114 那須塩原市戸田74-2 TEL 0287-68-0450	搾乳体験(乳搾り等)、家畜とのふれあい、チーズづくり体験、バターづくり体験
(有)那須高原今牧場	〒325-0304 那須郡那須町大字高久甲5898 TEL 0287-64-0777	家畜等のふれあいと体験学習(牧場の仕事体験、バターづくり等) 予約制
森永酪農販売(株) ミック事業部那須農場	〒329-3224 那須郡那須町大字豊原乙1-159 TEL 0287-72-0277	飼育管理、繁殖管理実習(高校生、一般が対象)
ビッグドリーム大島牧場	〒321-3324 芳賀郡芳賀町西水沼270 TEL 028-678-0945	搾乳体験、バターづくり体験

注:「酪農教育ファーム」とは、「食としごと、いのちの学び」をテーマに、主に学校や教育現場等と連携して行う、酪農に係る作業等を通じた教育活動を行う牧場等のことです。(実施主体:(一社)中央酪農会議)

○付表

(1) 県畜産関係機関組織一覧(令和3(2021)年度)



場所名	住所	電話番号	FAX番号
県中央家畜保健衛生所	〒321-0905 宇都宮市平出工業団地6-8	028-689-1200	028-689-1279
県南家畜保健衛生所	〒328-0002 栃木市惣社町1439-20	0282-27-3611	0282-27-4144
県北家畜保健衛生所	〒329-2747 那須塩原市千本松800-3	0287-36-0314	0287-37-4825
(// 附属検査施設)	〒329-2747 那須塩原市千本松298-24	0287-37-7212	0287-39-7202
畜産酪農研究センター	〒329-2747 那須塩原市千本松298	0287-36-0230	0287-36-0516

(2) 県畜産関係団体一覧

区分	団体名	住所	TEL	FAX
総合	栃木県農業協同組合中央会	〒321-0905 宇都宮市平出工業団地9-25	028-616-8500	028-616-8590
〃	栃木県農業共済組合	〒321-0903 宇都宮市下平出町前表319-1	028-683-5531	028-683-5530
〃	(公社)栃木県畜産協会	〒321-0905 宇都宮市平出工業団地6-7	028-664-3434	028-683-1077
〃	全国農業協同組合連合会栃木県本部	〒321-0905 宇都宮市平出工業団地9-25	028-616-8800	028-616-8808
〃	(公財)栃木県農業振興公社	〒320-0047 宇都宮市一の沢2-2-13	028-648-9514	028-648-9517
〃	栃木県畜産農業協同組合連合会	〒329-2747 那須塩原市千本松776-1 (株)ぜんちく那須山麓牧場内	0287-46-5651	0287-46-5652
〃	栃木県家畜人工授精師協会(畜産協会)	〒321-0905 宇都宮市平出工業団地6-7	028-664-3434	028-683-1077
〃	(一社)栃木県配合飼料価格安定基金協会	〒321-0905 宇都宮市平出工業団地6-7	028-664-3533	028-664-3543
〃	(公社)栃木県獣医師会	〒320-0032 宇都宮市昭和1-1-23	028-622-7793	028-621-9660
酪農	栃木県酪農協会	〒321-0905 宇都宮市平出工業団地6-7	028-664-3509	028-664-3544
〃	酪農とちぎ農業協同組合	〒321-0905 宇都宮市平出工業団地6-7	028-660-2211	028-660-2129
〃	栃木県酪農業協同組合	〒321-0985 宇都宮市東町76	028-662-7311	028-664-2199
〃	両毛酪農業協同組合	〒326-0021 足利市山川町96-7	0284-41-2722	0284-41-2771
〃	那須箒根酪農業協同組合	〒329-2801 那須塩原市関谷1590-3	0287-35-3231	0287-35-3315
流通	(株)栃木県畜産公社	〒321-3303 芳賀郡芳賀町稲毛田1921-7	028-616-2781	028-616-2788
〃	栃木県家畜商業協同組合	〒329-2711 那須塩原市石林774-6	0287-36-0264	0287-37-6553
〃	栃木県食肉事業協同組合連合会	〒321-0111 宇都宮市川田町210-3	028-656-4092	028-656-6824
〃	(一財)栃木県家畜畜産物振興基金	〒321-0111 宇都宮市川田町220	028-656-5993	028-656-6824
〃	栃木県臓器協同組合	〒321-0111 宇都宮市川田町220	028-656-5993	028-656-6824
肉牛	栃木県和牛改良協議会(畜産協会)	〒321-0905 宇都宮市平出工業団地6-7	028-664-3666	028-683-1077
〃	栃木県肉用牛経営者会議(農業会議)	〒320-0047 宇都宮市一の沢町2-2-13	028-648-7270	028-648-7277
養豚	栃木県養豚協会(畜産協会)	〒321-0905 宇都宮市平出工業団地6-7	028-664-3434	028-683-1077
〃	栃木県養豚経営者会議(農業会議)	〒320-0047 宇都宮市一の沢町2-2-13	028-648-7270	028-648-7277
養鶏	栃木県養鶏協会(畜産協会)	〒321-0905 宇都宮市平出工業団地6-7	028-664-3434	028-683-1077
養蜂	栃木県養蜂組合	〒321-4501 真岡市横田1162-4	0285-75-0352	0285-75-0352
その他	栃木県開拓農業協同組合	〒325-0057 那須塩原市黒磯幸町3-9	0287-62-0274	0287-64-2253

VERY 
GOOD
LOCAL

とちぎ



栃木県農政部畜産振興課

〒320-8501 宇都宮市塙田 1-1-20

TEL : 028-623-2344

FAX : 028-623-2353

令和3(2021)年3月発行

独立行政法人農畜産業振興機構の委託事業で作成しました。