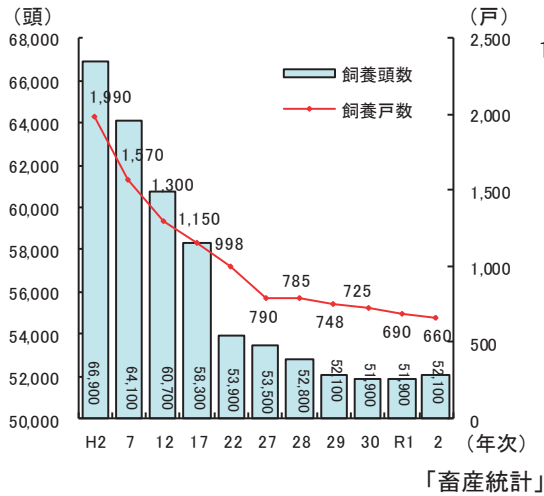
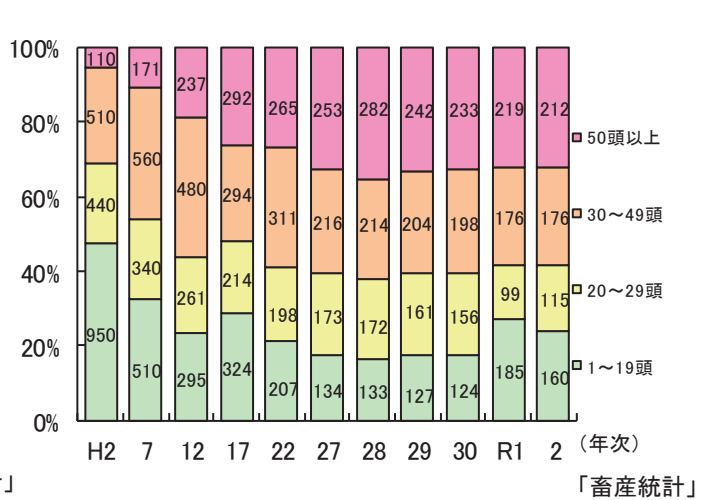


## 2 乳用牛

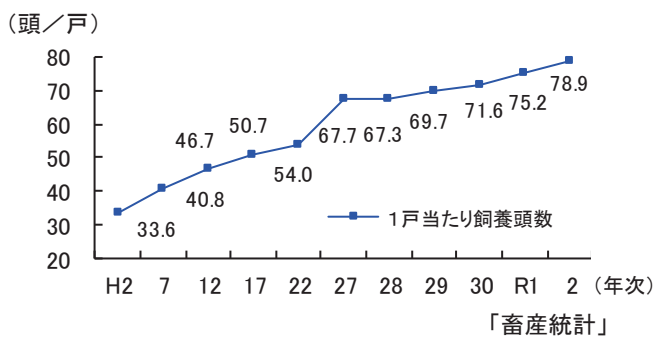
(1) 飼養頭数及び戸数



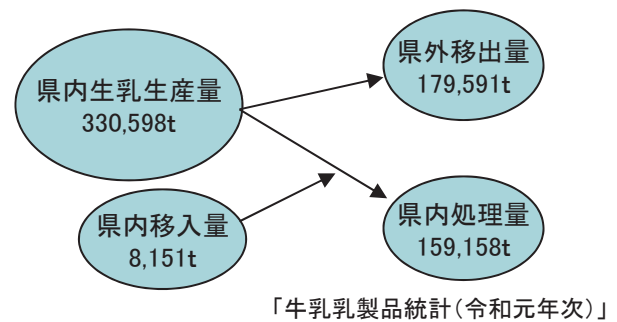
(2) 乳用牛の成畜飼養頭数規模別農家比率



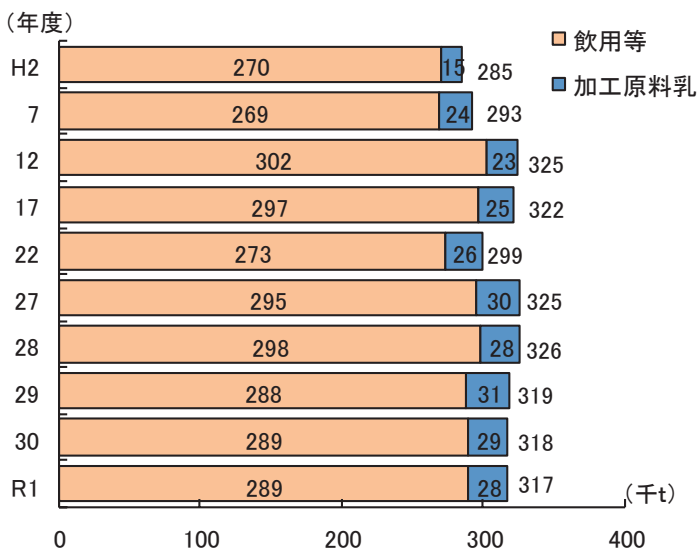
(3) 1戸当たり飼養頭数



(4) 生乳生産量、処理量及び移入量



(5)-1 生乳の受託販売及び加工発生状況



(5)-2 令和元年度地域別生乳受託販売数量

受託販売先	販売量(t)	割合(%)
県内	147,227	46.4
県外	170,264	53.6
東京	46,469	(14.6)
群馬	47,179	(14.9)
埼玉	22,940	(7.2)
千葉	23,700	(7.5)
神奈川	22,987	(7.2)
茨城	6,989	(2.2)
総受託販売数量	317,491	100

※平成13年度以降は、関東生乳販連の加工原料乳発生率による。

「畜産振興課調べ」

「畜産振興課調べ」

## (6) 学校給食用牛乳

(令和元年度)

供給学校数	対象人数	供給本数	1人当たり供給本数
568校	169,561人	32,761,808本	193.2本

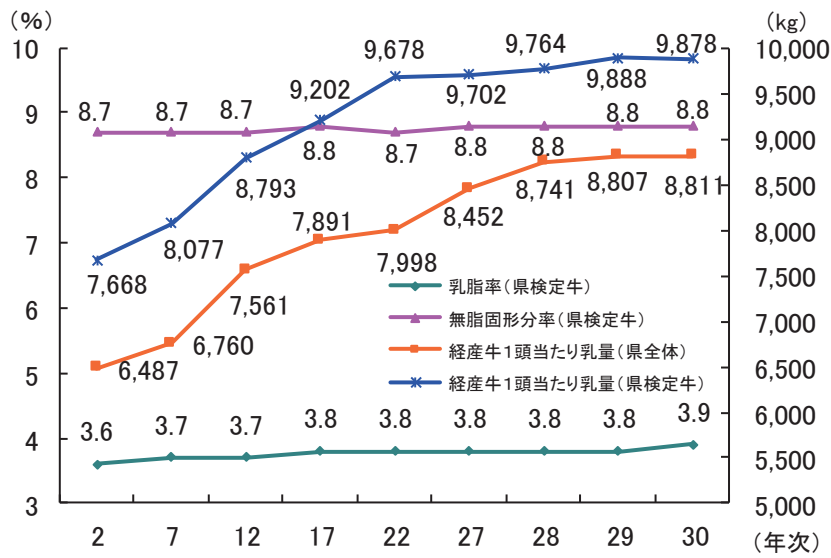
「畜産振興課調べ」

## (7) 乳用牛群検定事業の実施状況

ア 牛群検定農家戸数等(305日検定記録)

年 度	H2	7	12	17	22	27	28	29	30	R1
検 定 農 家 戸 数	609	523	471	442	378	327	326	315	306	289
検 定 牛 頭 数	19,275	19,571	19,916	20,874	17,716	16,850	16,816	16,621	16,613	16,091
一戸当たり飼養頭数	33.6	41.2	42.3	47.2	46.9	51.5	51.6	52.8	54.3	55.7

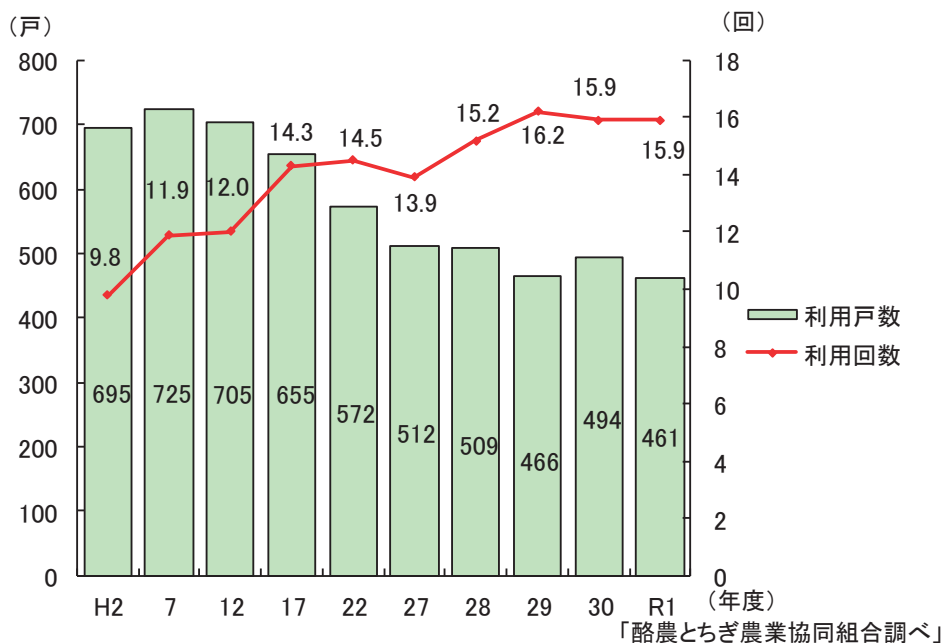
イ 乳用牛群検定記録(305日)の推移



「乳用牛群能力検定成績のまとめ」、「畜産振興課調べ」

## (8) ヘルパー事業の推移

ヘルパー利用農家戸数及び1戸当たりの利用回数の推移



「酪農とちぎ農業協同組合調べ」