

# 令和6(2024)年度 芳賀管内における新規就農者調査結果について

令和6(2024)年6月6日  
芳賀農業振興事務所経営普及部

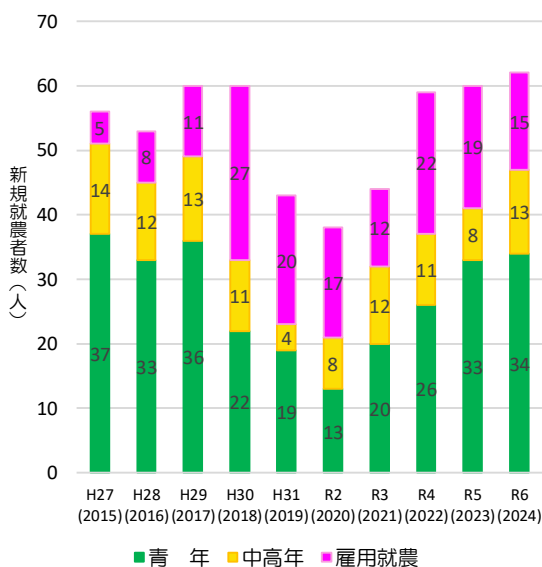
## 1 新規就農者の年度別推移

区分	H27 (2015)	H28 (2016)	H29 (2017)	H30 (2018)	H31 (2019)	R2 (2020)	R3 (2021)	R4 (2022)	R5 (2023)	R6 (2024)
青年	37	33	36	22	19	13	20	26	33	34
中高年	14	12	13	11	4	8	12	11	8	13
新規自営就農者計	51	45	49	33	23	21	32	37	41	47
雇用就農	5	8	11	27	20	17	12	22	19	15
新規就農者合計	56	53	60	60	43	38	44	59	60	62

※H27年までは青年39歳以下・中高年40～64歳、H28年から青年44歳以下・中高年45～64歳

※雇用就農は、H25年度から調査対象とした。

※R3年調査より、パートナーや兄弟等を対象に含むことになった。



○調査期間 令和5(2023)年5月1日から令和6(2024)年4月30日までに新たに就農又は就業した者を調査

- 新規就農者 62人 (前年差 +2人)  
県全体 363人 (前年差 +13人)
- 新規自営就農者 47人 (前年差 +6人)  
県全体 241人 (前年差 +7人)
- 新規雇用就農者 15人 (前年差 -4人)  
県全体 122人 (前年比 +6人)

### ○新規自営就農者

- ・他産業従事後就農が27人で最多。
- ・主な志向作目は、いちご(17名)が最も多く、次いで土地利用型(8名)、施設野菜(7名)、露地野菜(6名)、果樹(6名)であった。
- ・市町別では、真岡市が26名と最も多かった。

### ○雇用就農者

- ・露地野菜(5名)がもっとも多く、次いで畜産及び施設野菜(3名)、いちご、果樹及び土地利用型(1名)であった。

## 2 新規自営就農者の就農形態内訳

	卒業後即	研修後	他産業従事後	雇用就農後	学卒後未就農等	新規参入	計		
青年農業者	3	1	16	2	2	10	34	(人)	
中高年農業者	0	0	10	0	0	3	13	男	女
合計	3	1	26	2	2	13	47	34	13
(参考)R5実績	4	2	25	0	1	9	41	30	11

## 3 新規自営就農者の経営志向作目、雇用就農者の就業先経営類型

	米麦大豆	いちご	施設野菜	露地野菜	有機	果樹	花き	畜産	その他	計
青年農業者	5	13	4	3	0	6	1	2	0	34
中高年農業者	3	4	3	2	1	0	0	0	0	13
新規自営就農者計	8	17	7	5	1	6	1	2	0	47
雇用就農	1	1	3	5	0	1	0	4	0	15
新規就農者合計	9	18	10	10	1	7	1	6	0	62
(参考)R5新規就農者合計	6	19	10	9	0	7	0	8	1	60

## 4 新規就農者の市町内訳

	真岡市	益子町	茂木町	市貝町	芳賀町	計
青年農業者	20	7	2	1	4	34
中高年農業者	6	0	2	5	0	13
新規自営就農者計	26	7	4	6	4	47
雇用就農	9	3	1	1	1	15
新規就農者合計	35	10	5	7	5	62
(参考)R5新規就農者合計	30	9	7	3	11	60

