

# イネカメムシが再生稲の穂を吸汁しています！ 収穫後は速やかにすき込みましょう！！

- 【早期すき込みのメリット💡】
- ・カメムシ等の害虫の生育場所を減らす。
  - ・稲わらの腐熟促進、ガス害対策になる。
  - ・難防除性雑草の塊茎を減らす。

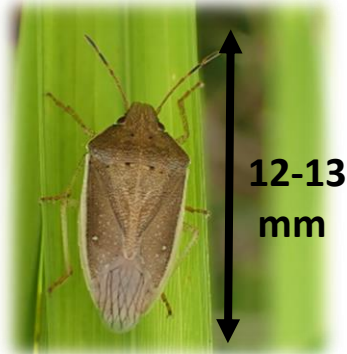
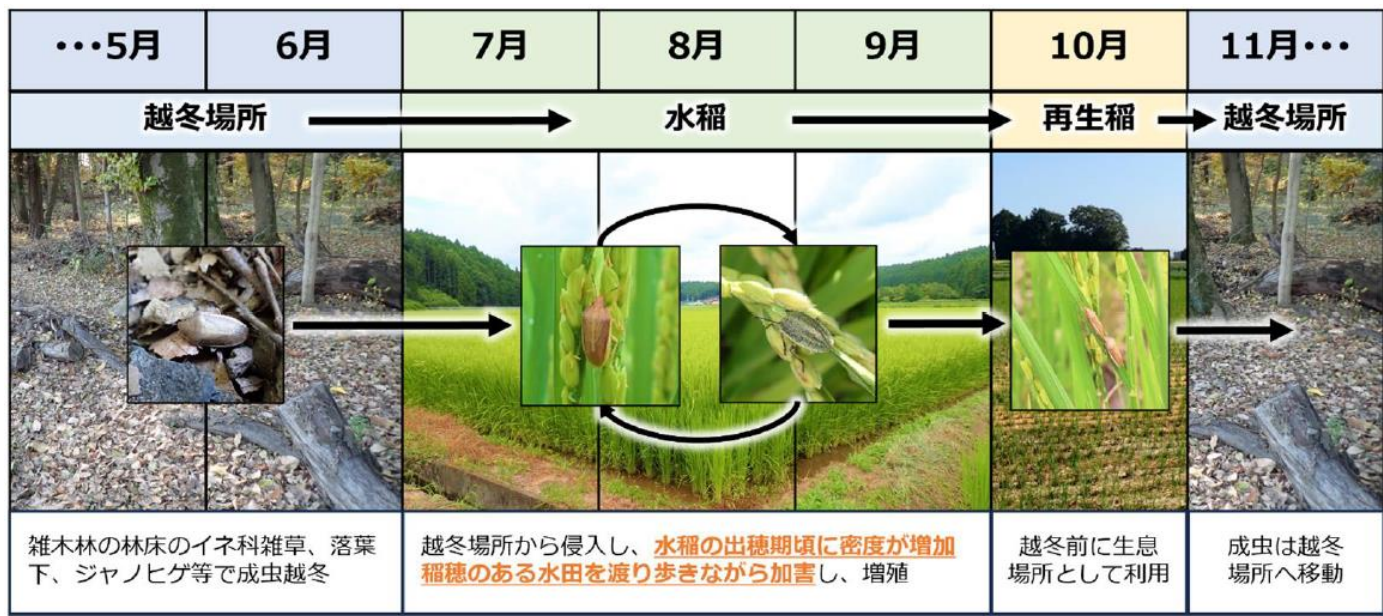


写真1 イネカメムシ

## 【イネカメムシの生活環】



再生稲の穂を吸汁し、  
栄養を体に蓄え越冬します

イネカメムシの対策として  
**収穫後の早期すき込み**  
をお願いします！

写真2 再生稲の穂を吸汁するイネカメムシ  
(野木町、令和7年10月10日撮影)