

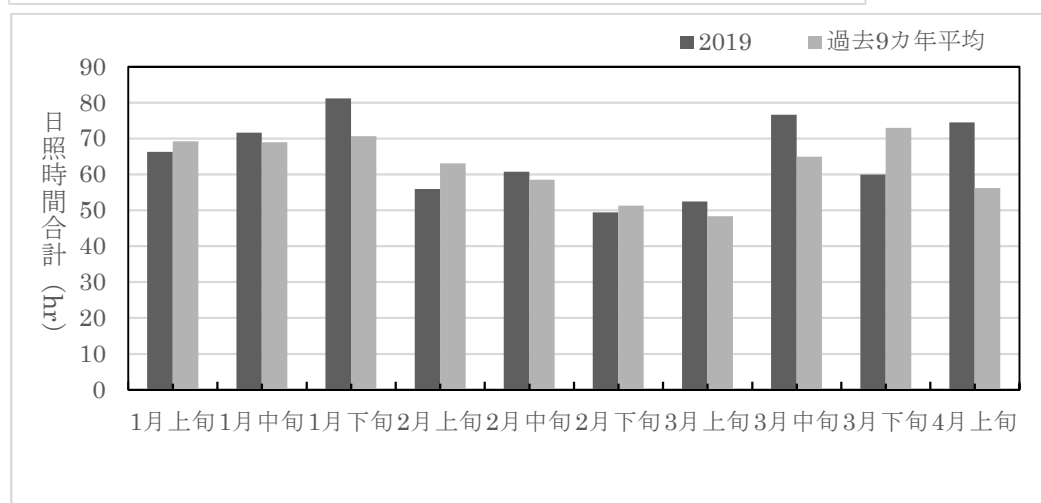
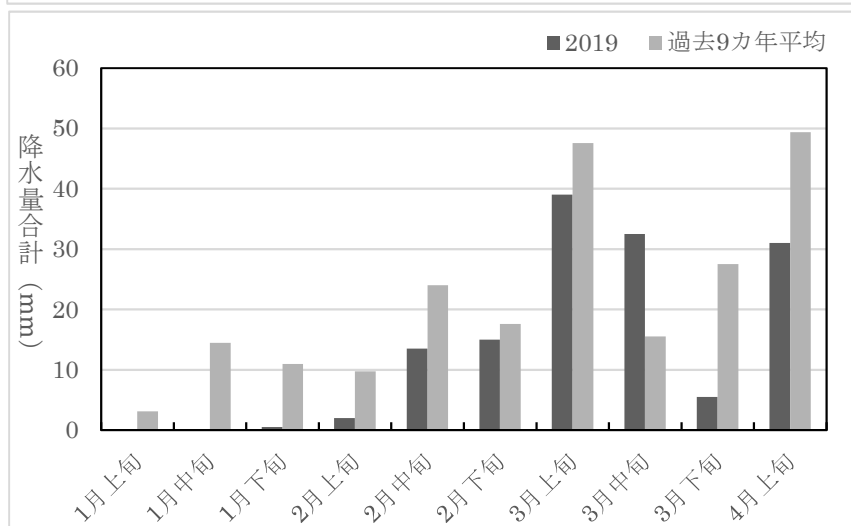
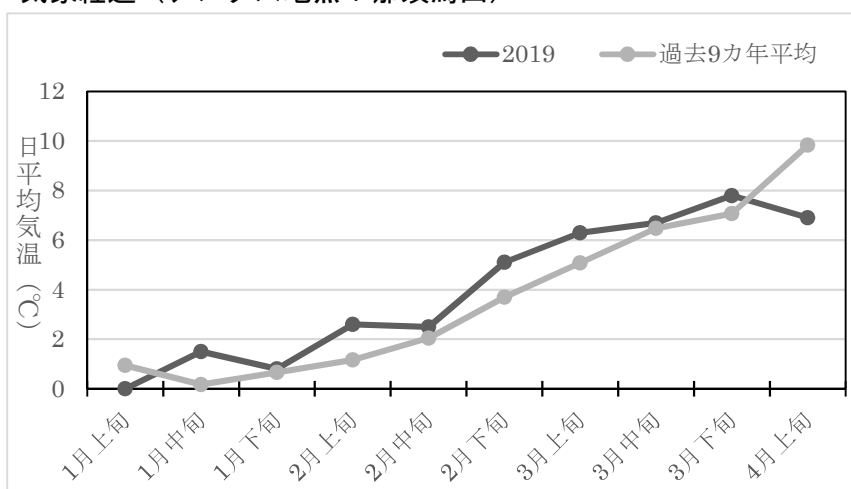
2019年産なし管理ポイント（第2報号外）

平成31（2019）年4月19日
 栃木県塩谷南那須農業振興事務所経営普及部

4月に入り、気温が平年よりも低く推移している。直近の開花予測（4/3現在）では、前回の第2報予測（3/22現在）よりも1～3日遅れる予測となっている。なお、その後も気温は平年よりも低く推移していることからさらに開花は遅れる見込みである。

これから主要品種の「幸水」、「豊水」等が開花期を迎えるが、晩霜対策は幼果期（満開10日後頃）まで徹底して行う必要がある。

1 気象経過（アメダス地点：那須烏山）



2 直近の開花予測

地点	品種	開花始			開花盛		
		本年	平年差	昨年差	本年	平年差	昨年差
那須烏山	幸水	4/23	+ 3 日	+11 日	4/26	+ 2 日	+11 日
	豊水	4/21	+ 3 日	+10 日	4/24	+ 3 日	+11 日
高根沢	幸水	4/21	+ 1 日	+10 日	4/24	+ 1 日	+11 日
	豊水	4/20	+ 3 日	+11 日	4/22	+ 2 日	+10 日

注1 上記は4/3までの気温及び気象庁の2週間気温予報をもとに算出した予測値

注2 那須烏山：福岡 高根沢：大谷

注3 平年差、昨年差：－は早まることを、＋は遅れることを示す。

3 晩霜対策

晩霜対策は幼果期（満開10日後頃）まで！！

幼果期が最も低温に弱い。

図1 ニホンナシの安全限界温度(幸水)

生育ステージ							
	発芽期	花蕾露出期	花卉露出始期	花卉白色期	開花直前	満開期	幼果期
安全限界温度 ¹⁾	-3.9℃	-2.7℃	-2.7℃	-1.9℃	-1.9℃	-1.5℃	-1.4℃

¹⁾安全限界温度は、植物体が当該温度下に30分置かれた場合に被害がわずかでも発生するおそれがある温度

²⁾「にっこり」の安全限界温度は、「幸水」と同程度かやや低い



気象災害による農業被害を未然に防ぐため、
技術対策情報が 携帯電話等に直接メール配信される
「とちぎ農業防災メール」のご登録をお願いします！
併せて、気象警報・注意報等が直接メール配信される
「栃木県防災メール」のご登録をお願いします！



↑「とちぎ農業防災メール」
登録はコチラから



↑「栃木県防災メール」
仮登録はコチラから

3 長期予報

(1) 関東甲信地方1か月予報(4月18日 気象庁発表)

○予想される向こう1か月の天候

・天気は数日の周期で変わり、平年と同様に晴れの日が多い。

○各階級確率 気温 低い：20% 平年並：40% 高い：40%

降水量 少ない：30% 平年並：40% 多い：30%

日照時間 少ない：30% 平年並：40% 多い：30%

(2) 関東甲信地方3か月予報(3月25日 気象庁発表)

○予想される向こう3か月の天候

4月：天気は数日の周期で変わり、平年に比べ晴れの日が少ない。

5月：天気は数日の周期で変わる。

6月：平年に比べ曇りや雨の日が少ない。

○向こう3か月の気温、降水量の各階級確率（％）

【気温】

3か月	低い：20%	平年並：30%	高い：50%
4月	低い：20%	平年並：30%	高い：50%
5月	低い：20%	平年並：30%	高い：50%
6月	低い：20%	平年並：40%	高い：40%

【降水量】

3か月	少ない：30%	平年並：40%	多い：30%
4月	少ない：20%	平年並：40%	多い：40%
5月	少ない：30%	平年並：30%	多い：40%
6月	少ない：40%	平年並：40%	多い：20%

4 その他

☆春の農作業安全確認運動

○運動期間：4月1日～6月30日

○農機の整備点検を行うとともに、農機運転や作業時の事故防止を徹底する。

○農業者の「労災特別加入」制度の活用も。

4月～6月は「春の農作業安全確認運動」の実施期間です。

乗用型トラクターの事故が最も多く発生しています！以下のことを心がけましょう。



- ・安全キャブ・フレームのある機種を使用する
- ・シートベルトとヘルメットを着用する
- ・ほ場を出る際は、ブレーキの連結ロックを確認する
- ・日没前の作業終了と、一般道走行に備え反射材を装着、点検する