



2026年（令和8年）



January 1 (睦月)

日 Sun	月 Mon	火 Tue	水 Wed	木 Thu	金 Fri	土 Sat
28	29	30	31	1 大安 元日	2 赤口 初夢	3 先勝 ● 満月カムーン
4 友引	5 先負	6 仏滅	7 大安 七草	8 赤口	9 先勝	10 友引 鏡開き
11 先負 ● 下弦	12 仏滅 成人の日	13 大安	14 赤口	15 先勝	16 友引	17 先負
18 仏滅	19 赤口 ● 新月	20 先勝	21 友引	22 先負	23 仏滅	24 大安
25 赤口	26 先勝 ● 上弦	27 友引	28 先負	29 仏滅	30 大安	31 赤口
1	2	3	4	5	6	7





2026年（令和8年）



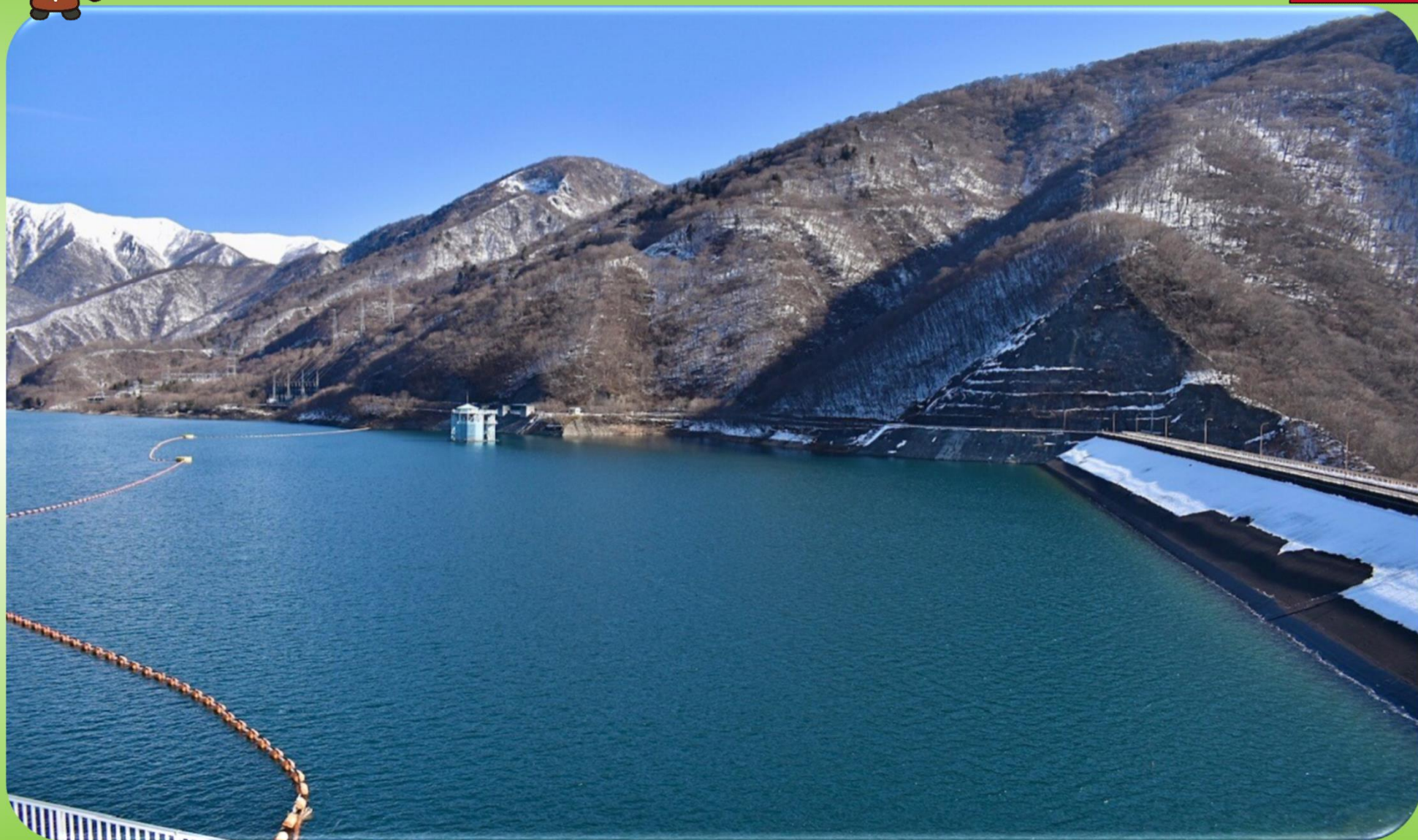
February 2 (如月)

日 Sun	月 Mon	火 Tue	水 Wed	木 Thu	金 Fri	土 Sat
1 先勝	2 友引 満月スノームソ	3 先負 節分	4 仏滅 立春	5 大安	6 赤口	7 先勝
8 友引	9 先負 下弦	10 仏滅	11 大安 建国記念の日	12 赤口	13 先勝	14 友引
15 先負	16 仏滅	17 先勝 新月	18 友引	19 先負	20 仏滅	21 大安
22 赤口	23 先勝 天皇誕生日	24 友引 上弦	25 先負	26 仏滅	27 大安	28 赤口
1	2	3	4	5	6	7
8	9	10	11	12	13	14





2026年（令和8年）



March

3

(弥生)

日 Sun	月 Mon	火 Tue	水 Wed	木 Thu	金 Fri	土 Sat
1 先勝	2 友引	3 先負 雛まつり ● 満月ワ-ム-ソ	4 仏滅	5 大安	6 赤口	7 先勝
8 友引	9 先負	10 仏滅	11 大安 ● 下弦	12 赤口	13 先勝	14 友引
15 先負	16 仏滅	17 大安	18 赤口	19 友引 ● 新月	20 先負 春分の日	21 仏滅
22 大安	23 赤口	24 先勝	25 友引	26 先負 ● 上弦	27 仏滅	28 大安
29 赤口	30 先勝	31 友引	1	2	3	4
5	6	7	8	9	10	11



栃木県那須農業振興事務所
那須広域ダム管理支所

〒325-0115
栃木県那須塩原市百村3092-1
TEL 0287-69-0101



2026年（令和8年）



April

4

(卯月)

日 Sun	月 Mon	火 Tue	水 Wed	木 Thu	金 Fri	土 Sat
29	30	31	1 先負	2 仏滅 ● 満月ヒソムソ	3 大安	4 赤口
5 先勝	6 友引	7 先負	8 仏滅	9 大安	10 赤口	11 先勝 ● 下弦
12 友引	13 先勝	14 仏滅	15 大安	16 赤口	17 先負 ● 新月	18 仏滅
19 大安	20 赤口	21 先勝	22 友引	23 先負	24 仏滅 ● 上弦	25 大安
26 赤口	27 先勝	28 友引	29 先負 昭和の日	30 仏滅	1	2
3	4	5	6	7	8	9





2026年（令和8年）



May

5

(皐月)

日 Sun	月 Mon	火 Tue	水 Wed	木 Thu	金 Fri	土 Sat
26	27	28	29	30	1 大安	2 赤口 ● 満月ワクムーン
3 先勝 憲法記念日	4 友引 みどりの日 端午の節句	5 先負 こどもの日	6 仏滅 振替休日	7 大安	8 赤口	9 先勝
10 友引 母の日 ● 下弦	11 先負	12 仏滅	13 大安	14 赤口	15 先勝	16 友引
17 仏滅 ● 新月	18 大安	19 赤口	20 先勝	21 友引	22 先負	23 仏滅 ● 上弦
24 大安	25 赤口	26 先勝	27 友引	28 先負	29 仏滅	30 大安
31 赤口 ● 満月ワクムーン	1	2	3	4	5	6



栃木県那須農業振興事務所
那須広域ダム管理支所

〒325-0115
栃木県那須塩原市百村3092-1
Tel 0287-69-0101



2026年（令和8年）



June 6 (水無月)

日 Sun	月 Mon	火 Tue	水 Wed	木 Thu	金 Fri	土 Sat
31	1 先勝	2 友引	3 先負	4 仏滅	5 大安	6 赤口
7 先勝	8 友引 下弦	9 先負	10 仏滅	11 大安	12 赤口	13 先勝
14 友引	15 大安 栃木県民の日 新月	16 赤口	17 先勝	18 友引	19 先負	20 仏滅
21 大安 父の日・夏至	22 赤口 上弦	23 先勝	24 友引	25 先負	26 仏滅	27 大安
28 赤口	29 先勝	30 友引 満月ストパ リームソ	1	2	3	4
5	6	7	8	9	10	11





2026年（令和8年）



July

7

(文月)

日 Sun	月 Mon	火 Tue	水 Wed	木 Thu	金 Fri	土 Sat
28	29	30	1 先負	2 仏滅	3 大安	4 赤口
5 先勝	6 友引	7 先負 七夕	8 仏滅 下弦	9 大安	10 赤口	11 先勝
12 友引	13 先負	14 赤口 新月	15 先勝	16 友引	17 先負	18 仏滅
19 大安	20 赤口 海の日	21 先勝 上弦	22 友引	23 先負	24 仏滅	25 大安
26 赤口	27 先勝	28 友引	29 先負 満月バックムーン	30 仏滅	31 大安	1
2	3	4	5	6	7	8





2026年（令和8年）



August

8

（葉月）

日 Sun	月 Mon	火 Tue	水 Wed	木 Thu	金 Fri	土 Sat
26	27	28	29	30	31	1 赤口
2 先勝	3 友引	4 先負	5 仏滅	6 大安 下弦	7 赤口 立秋	8 先勝
9 友引	10 先負	11 仏滅 山の日	12 大安	13 先勝 新月	14 友引	15 先負 終戦の日
16 仏滅	17 大安	18 赤口	19 先勝	20 友引 上弦	21 先負	22 仏滅
23 大安	24 赤口	25 先勝	26 友引	27 先負	28 仏滅 満月 スカーズ ヨムソ	29 大安
30 赤口 上弦	31 先勝	1	2	3	4	5





2026年（令和8年）



September

9

（^{なが}長^{つき}月）

<div>日</div> <div>Sun</div>	<div>月</div> <div>Mon</div>	<div>火</div> <div>Tue</div>	<div>水</div> <div>Wed</div>	<div>木</div> <div>Thu</div>	<div>金</div> <div>Fri</div>	<div>土</div> <div>Sat</div>
30	31	1 友引 防災の日	2 先負	3 仏滅	4 大安 <div>下弦</div>	5 赤口
6 先勝	7 友引	8 先負	9 仏滅	10 大安	11 友引 <div>新月</div>	12 先負
13 仏滅	14 大安	15 赤口	16 先勝	17 友引	18 先負	19 仏滅 <div>上弦</div>
20 大安	21 赤口 敬老の日	22 先勝 国民の休日	23 友引 秋分の日	24 先負	25 仏滅	26 大安
27 赤口 <div>満月</div>	28 先勝	29 友引	30 先負	1	2	3
4	5	6	7	8	9	10





2026年（令和8年）



October 10 (神無月)

日 Sun	月 Mon	火 Tue	水 Wed	木 Thu	金 Fri	土 Sat
27	28	29	30	1 仏滅	2 大安	3 赤口 <div>下弦</div>
4 先勝	5 友引	6 先負	7 仏滅	8 大安	9 赤口	10 先勝
11 先負 <div>新月</div>	12 仏滅 スポーツの日	13 大安	14 赤口	15 先勝	16 友引	17 先負
18 仏滅	19 大安 <div>上弦</div>	20 赤口	21 先勝	22 友引	23 先負	24 仏滅
25 大安	26 赤口 <div>満月ハターズムーン</div>	27 先勝	28 友引	29 先負	30 仏滅	31 大安
1	2	3	4	5	6	7





2026年（令和8年）



November

11

（霜月）

日 Sun	月 Mon	火 Tue	水 Wed	木 Thu	金 Fri	土 Sat
1 赤口	2 先勝 下弦	3 友引 文化の日	4 先負	5 仏滅	6 大安	7 赤口 立冬
8 先勝	9 仏滅 新月	10 大安	11 赤口	12 先勝	13 友引	14 先負
15 仏滅 七五三	16 大安	17 赤口 上弦	18 先勝	19 友引	20 先負	21 先負
22 大安	23 赤口 勤労感謝の日	24 先勝 満月ビババムソ	25 友引	26 先負	27 仏滅	28 大安
29 赤口	30 先勝	1	2	3	4	5
6	7	8	9	10	11	12





2026年（令和8年）



December

12

（師走）

日 Sun	月 Mon	火 Tue	水 Wed	木 Thu	金 Fri	土 Sat
29	30	1 友引 下弦	2 先負	3 仏滅	4 大安	5 赤口
6 先勝	7 友引	8 先負	9 大安 新月	10 赤口	11 先勝	12 友引
13 仏滅	14 仏滅	15 大安	16 赤口	17 先勝 上弦	18 友引	19 先負
20 仏滅	21 大安	22 赤口 冬至	23 先勝	24 友引 満月 コールドムーン	25 先負	26 仏滅
27 大安	28 赤口	29 先勝	30 友引	31 先負 大晦日 下弦	1	2
3	4	5	6	7	8	9

