

水稲 研究室

新しい品種をつくる

水稲の品種改良に関する研究
を行っています



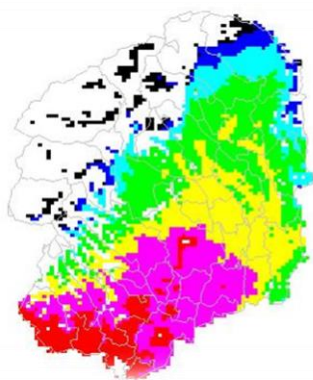
水稲新品種「とちぎの星」
(平成27年3月26日品種登録)



水稲「なすひかり」左側
食味最高評価“特A”6年連続取得

新しい技術をつくる

稲・大豆等の栽培法に関する研
究を行っています。



ゴキワカ 2008年の出穂期
5月4日移植

出穂期凡例



水稲生育診断・予測システム



大豆の不耕起・無中耕・無培土栽培