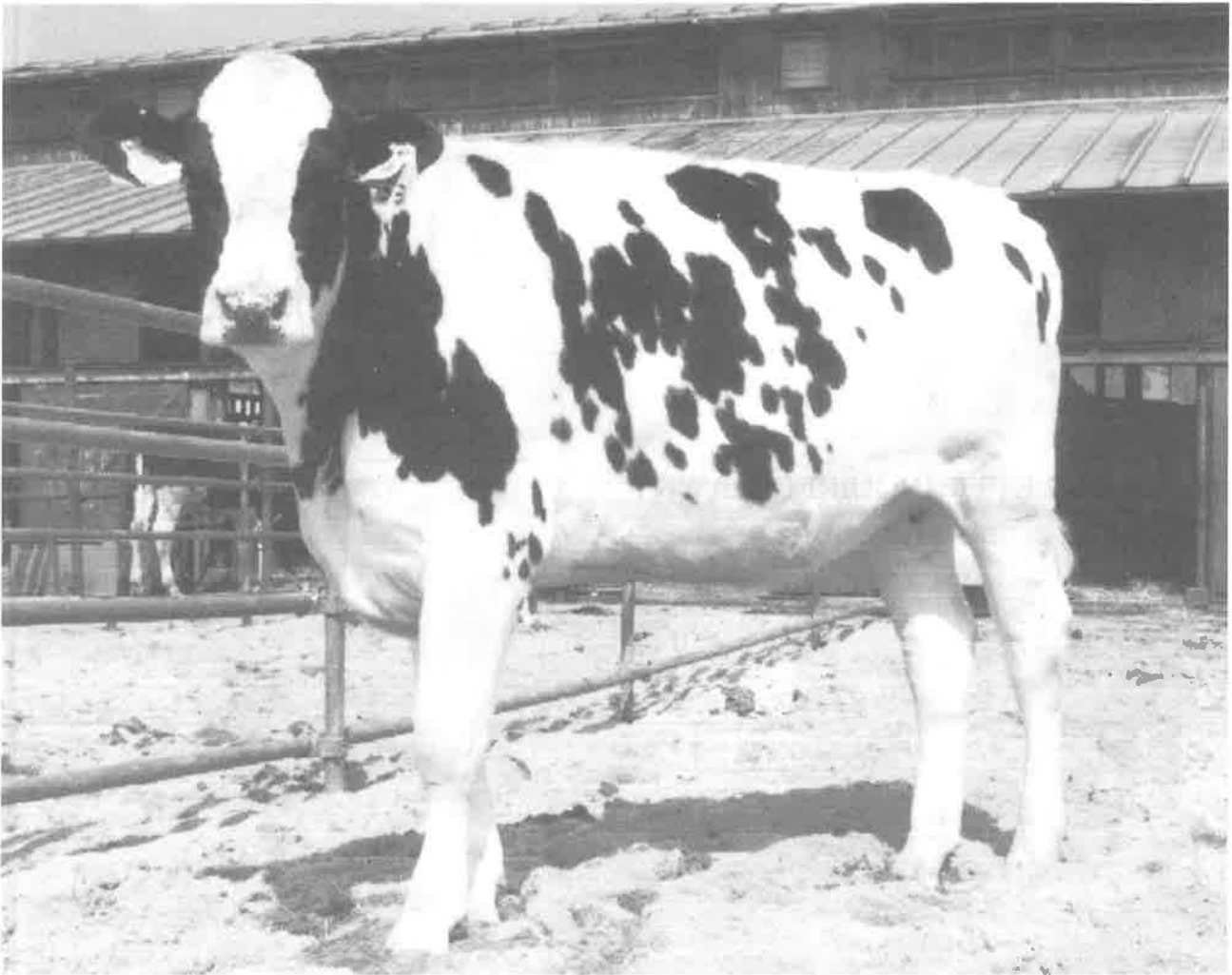


酪農試験場だより

No. 109

21スーパーカウ

平成14年度「21スーパーカウ整備事業」により、新たに5頭がカナダから輸入されました。この輸入牛のプロフィールをご紹介します。



デバンズ シー オー ベス DEVANS C O BETH 2002/ 1/15生 14ヶ月齢

- 1 平成14年度輸入「21スーパーカウ」の紹介！！
- 2 平成15年度自給飼料分析事業のお知らせ

平成14年度輸入「21スーパーカウ」の概要について

平成13年度に引き続き「21スーパーカウ」がカナダから5頭導入されました。
(平成15年3月13日酪試到着)。現在、酪農試験場では13年度と14年度あわせて9頭の「21スーパーカウ」ドナー牛を繋養しています。酪農試験場では、様々な先端技術を駆使し、高能力乳用牛の受精卵を安定的に県内酪農家に供給し、栃木県の乳牛の改良に役立つよう努力していきたいと考えています。

(生物工学部 川野辺 章夫)



ジレット インクワイアー

ダウニー 2002/2/5生13ヶ月

(父牛：インクワイヤー)

GILLETTE INQUIRER DAWNY

母はカナダLPI：10位で2代乳量2万kg、5代乳脂率4.1%以上、叔母が2頭オール・カナディアンとオール・アメリカンにノミネートされており、現在、最も注目されているドラスターのファミリー。高能力、高体型、すべてにハイレベルな改良効果が期待できる。

デバンス シー オー ベス

(表紙)

DEVANS C O BETH

2002/1/15生 14ヶ月齢

(父牛：アウトサイド)

祖母の全姉妹は2001年北海道B & Wショウ・グランド・チャンピオン。NTPで種雄牛・雌牛ともに日本での能力を実証済みのエアロ・フラワーのファミリー。母は8代VGかEXで安定したファミリーである。





テンブルデール マナット レディ

TEMPLEDALE MANAT LADY

2002/2/11生13ヶ月齢(父牛:マナット)
繁殖性が優れていることが証明されて
いる33スターのロジーナのファミリー
で、母は6代乳量12,000kg以上で6代V
GかEX。叔母は十勝の共進会で活躍し
ており、高能力・高体型が期待できる。



ハナリー リー アレクシア

HANALEE LEE ALEXIA

2002/3/4生12ヶ月齢(父牛:リー)
日本の総合指数(NTP)2位のペイト
リアークと同じマーク・アンナのフ
ァミリーで、日本での能力が実証さ
れていファミリーである。母は8代
VGかEX。4代2才で乳量11,000kg
以上で安定した繁殖性と初産からの
高能力が期待できる。



ロータリー エルモラル インク ファローン

2002/2/16生13ヶ月齢

ROTALY ELMORAL INQ FALONE (父牛:インクワイヤー)

リザーブ・オール・アメリカンで著名なクワイエットコブ・バリエーションのファミリー。叔母は乳量と乳蛋白質量の前カナダ・チャンピオンでありながら オール・オンタリオにノミネートされた。母は3代乳量15,000kg以上であることから高体型、高能力、オールラウンドの改良効果が期待できる。

平成15年度自給飼料分析指導事業について

平成15年自給飼料の分析受付日は下記のとおりです。

受付日 (月1~2回 水曜日)

4月23日、5月14日、5月28日、6月11日、6月25日
 7月9日、7月23日 8月27日、9月10日、9月24日
 10月8日、10月22日、11月5日、11月19日、12月3日
 1月14日、1月28日、2月18日、3月3日 計19回

分析できる粗飼料

1 サイレージ

とうもろこし単播、イタリアン単播、ソルガム単播
 イタリアン+麦混播、その他混播牧草 (マメ科牧草30%以下)

2 乾草

アルファルファ (ヘイキューブも可)
 その他混播牧草 (マメ科牧草30%以下)

※ 硝酸態窒素の分析については粗飼料の種類を問わず受け付けています
 ので、受付日に持参していただければ分析できます。

料金 1点につき 1,630円 (県収入証紙)

必要なもの

- 分析する粗飼料 サイレージなら1kg程度 乾草は300g程度を袋に密封
- 申請書、硝酸態窒素分析希望の場合は依頼票、給与診断希望の場合は給与実態表

草種	粗飼料の成分値(平成14年平均)						乾物中%		
	水分	DCP	TDN	CF	Ca	P	CP	NDF	NO ₃ -N
トウモロコシS	69.7	5.5	65.8	22.2	0.14	0.24	9.5	55.7	218
牧草混播S	53.4	4.7	55.3	37.4	0.41	0.31	8.2	62.0	148
イタリアンS	50.1	6.6	54.3	34.5	0.42	0.20	8.8	68.0	163
イタリアン+麦S	56.4	4.4	55.6	30.0	0.32	0.24	8.7	60.3	34
ヘイキューブ	12.3	11.1	56.2	30.5	1.69	0.25	16.6	44.7	847
ソルガムS	75.2	2.5	52.8	39.8	0.04	0.20	8.2	67.4	-

酪農試験場だより No109 平成15年3月31日発行
 栃木県酪農試験場 〒329-2747 西那須野町千本松298
 TEL 0287-36-0280 FAX 0287-36-0516