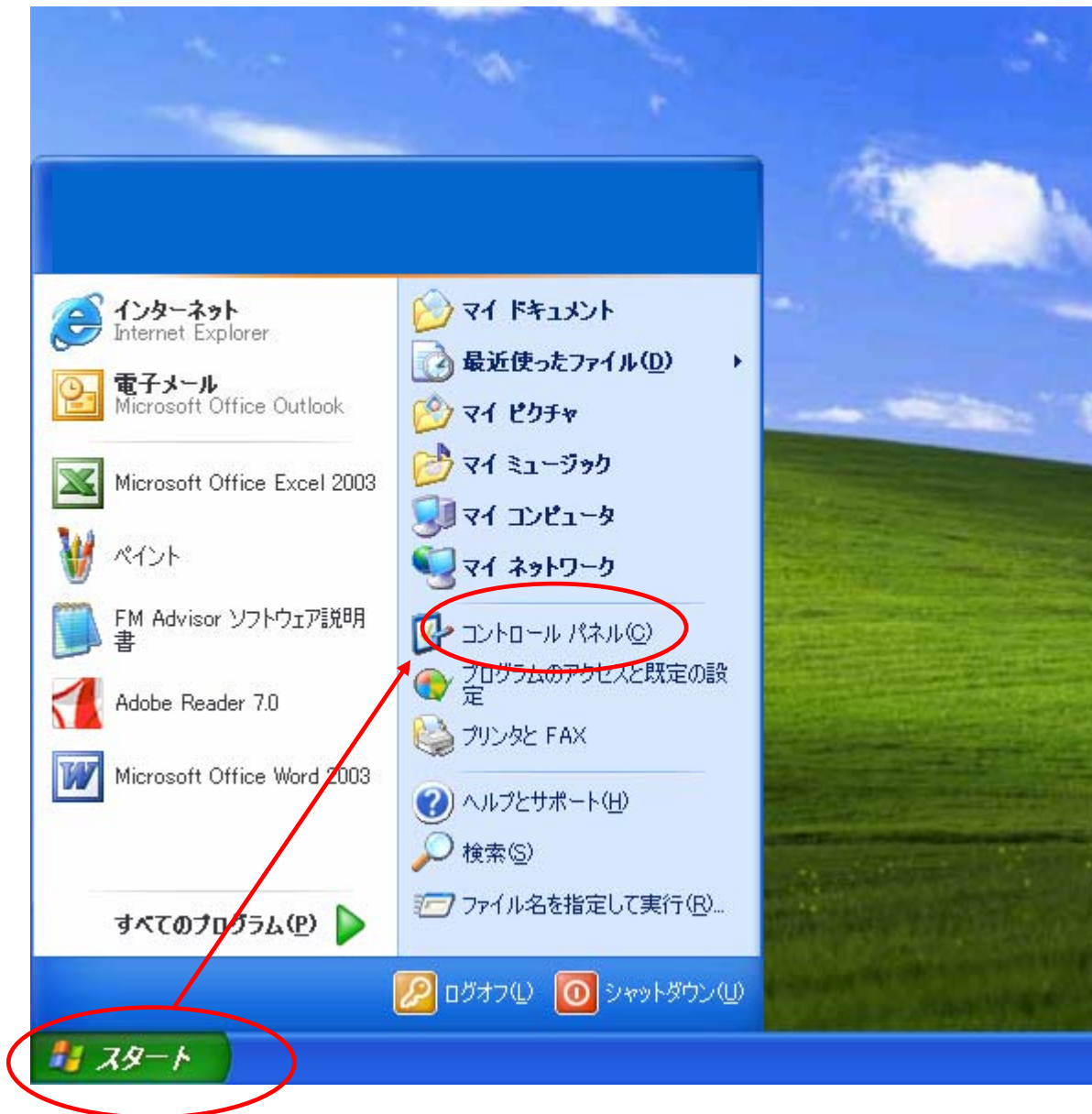


JRE のバージョンを確認する方法

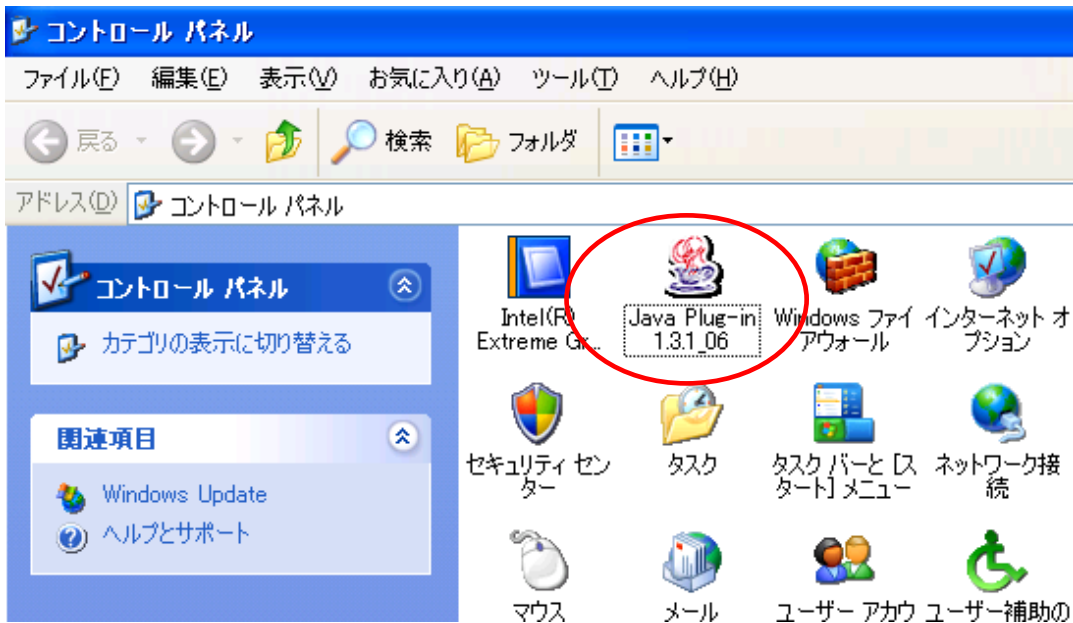
端末（PC）にインストールしている JRE（Java Runtime Environment、JAVA 実行環境）を確認する方法は、以下のとおりです。

1. **Windows** のスタートメニューから「コントロールパネル」をクリックすると、コントロールパネルのウィンドウが表示されます。

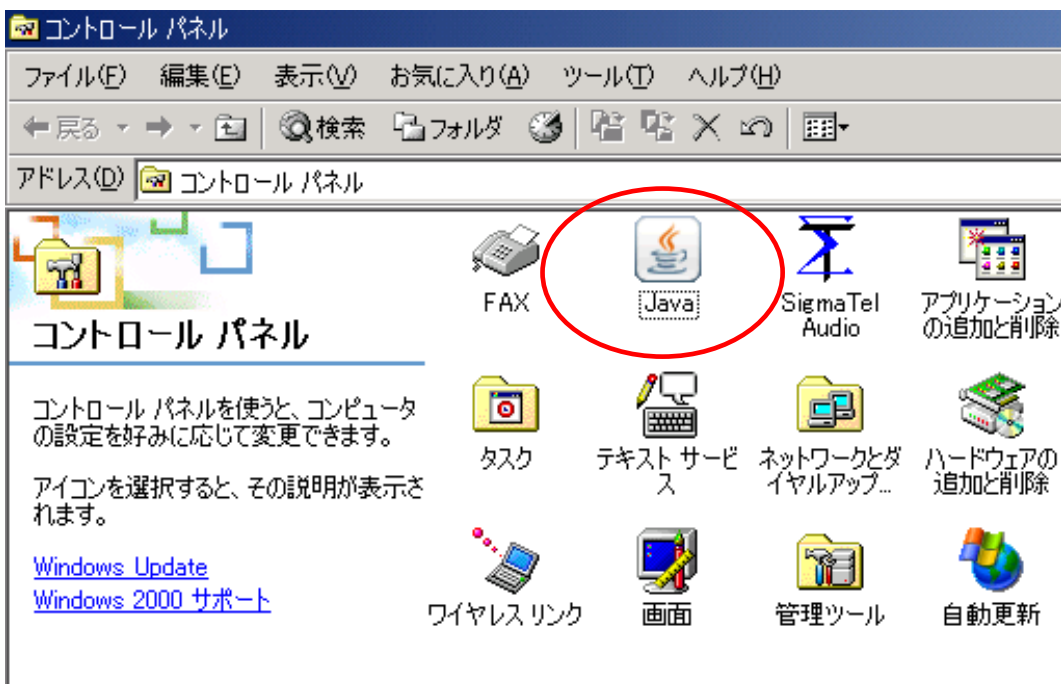


2. その中にある「Java」または「Java Plug-in」または「Java Plug-in1.X.X_XX」(Xは数字)のアイコンをクリックすると、JAVAのコントロールパネルが表示されます。

(a) JRE1.3.X_XXなどの場合の画面例



(b) JRE6.0 updateXXなどの場合の画面



3. 「Java Plug-in について」タブや、「基本タブ」の「バージョン情報」をクリックすると、バージョンが表示されます。(JRE のバージョンによって、操作が多少異なる場合があります。)

(a) JRE1.3.X_XX などの場合の画面例



(b) JRE6.0 updateXX などの場合の画面

