

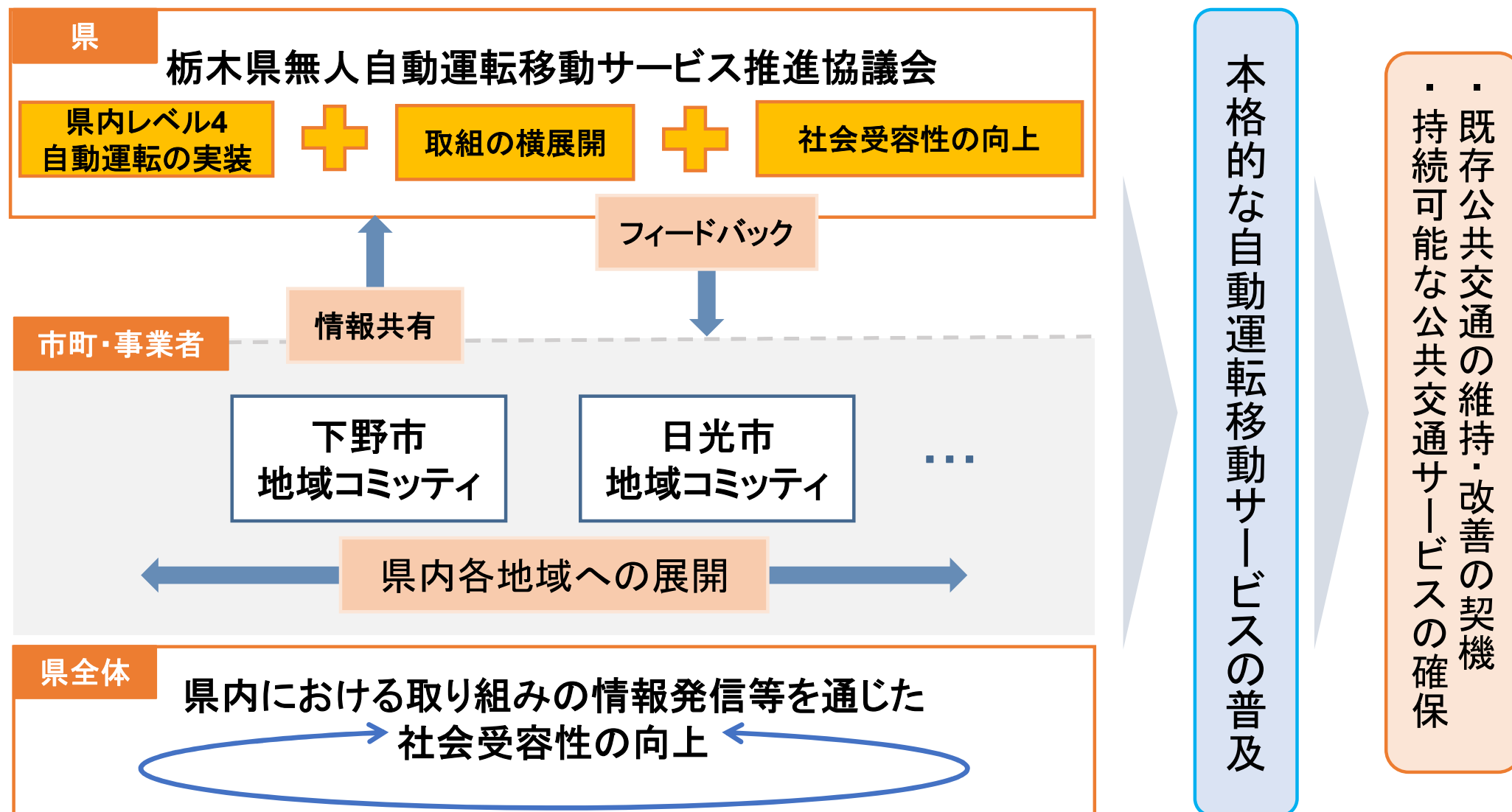
令和6年度以降の取組について

栃木県無人自動運転移動サービス推進協議会

栃木県無人自動運転移動サービス推進協議会の 位置付け及び取組方針について

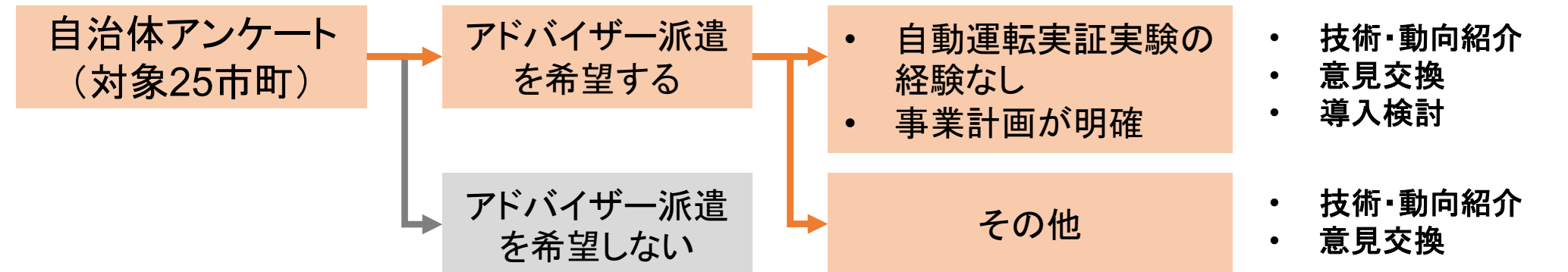
1. 協議会の位置付け







- 各市町での取り組みや地域コミッティでの議論を共有する場として、「栃木県無人自動運転移動サービス推進協議会」を位置付ける。
- 県協議会としては「県内レベル4自動運転の実装」、「取組の横展開」、「社会受容性の向上」を主な取組として展開。



3

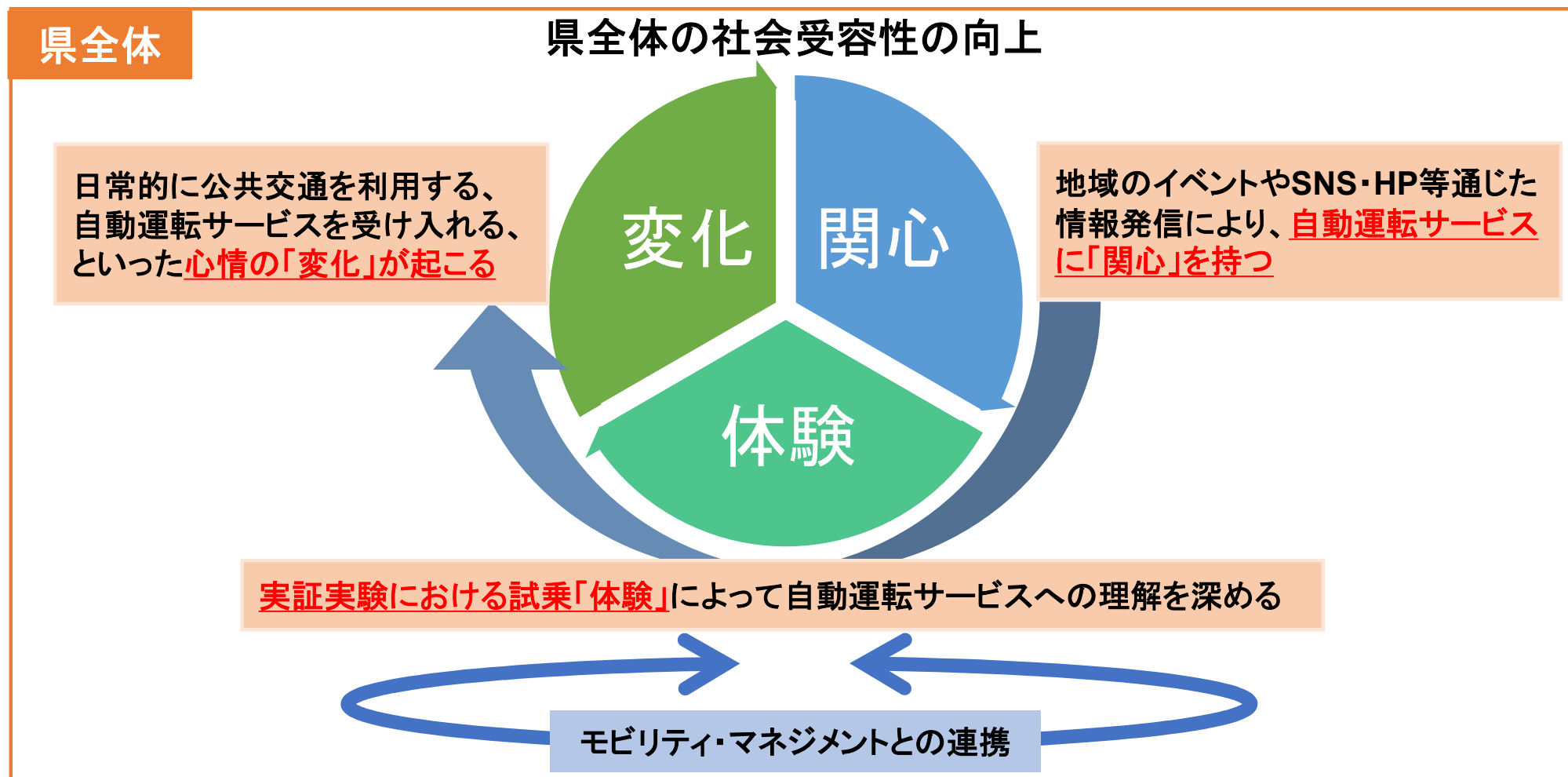
- 取組の横展開として、希望市町に自動運転導入に向けた基礎的な検討を支援するアドバイザーを派遣。
- 実証実験に必要な課題の整理や自動運転を活用した解決方法の検討を支援する。
- 第2回協議会にて、検討成果を共有する予定。



		11月			12月			1月			2月			3月				
ヒアリング	計画準備																	
	実施					実施① 			実施② 									
	とりまとめ																	
協議会					第1回協議会 										第2回協議会 			

3. 社会受容性の向上

- 令和2～5年度まで実施してきた栃木県ABCプロジェクトにおいて、自動運転車両に乗車する機会を創出等、実装に向けた機運の醸成や社会受容性の向上を図ってきた。
- 今後のレベル4実装を見据えると、関心や興味を持つだけでなく公共交通や自動運転サービスを実際に利用する行動変容までつなげていくことが求められる。
- 各コミッティと連携しながら県全体として効果を高める取組を検討していく。



2. 社会受容性の向上(栃木県ABCプロジェクトの実績)

1) R6年3月末までに9か所での実証実験を実施

① 茂木町 R3.6.6~6.20 中山間地域 (道の駅もてぎ⇄ふみの森もてぎ)



▲日野リエッセII
(開発:埼玉工業大学 乗客定員:9人)
【自動運転レベル】レベル2 【最高速度】40km/h
【区間延長】往復約3.7km【運行日数】13日間
【運行距離】236.8km 【乗車人数】897人

② 小山市 R4.1.16~1.29 市街地 (小山駅西口⇄白鷺大学大行寺キャンパス)



▲日野ポンチョ
(開発:先進モビリティ 乗客定員:11人)
【自動運転レベル】レベル2 【最高速度】40km/h
【区間延長】往復約3.6km【運行日数】10日間
【運行距離】237.6km 【乗車人数】797人

③ 壬生町 R4.2.26~3.6 観光地 (みぶハイウェイパーク⇄わんぱく公園内)



▲NAVYA ARMA
(チューニング等対応:マクニカ 乗客定員:5人)
【自動運転レベル】レベル2 【最高速度】18km/h
(公園内は3相当)
【区間延長】1周約2.2km【運行日数】7日間
【運行距離】128.7km 【乗車人数】238人

④ 那須塩原市 R4.5.21~6.5 観光地 (塩原支所⇄湯っ歩の里)

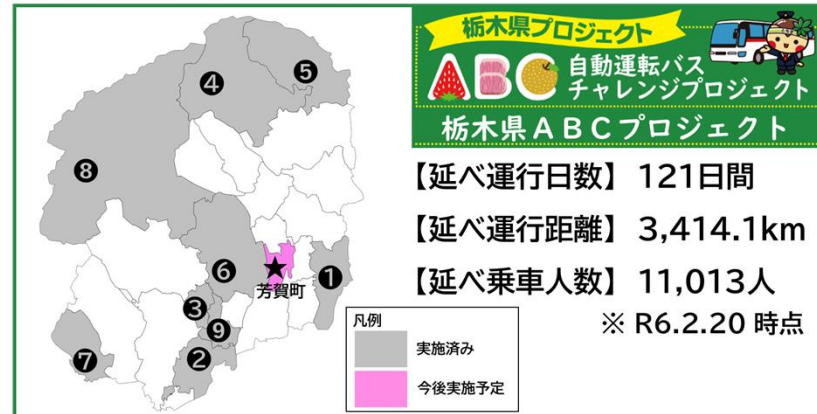


▲eCOM-10
(開発:群馬大学 乗客定員:9人)
【自動運転レベル】レベル2 【最高速度】19km/h
【区間延長】往復約3.6km【運行日数】12日間
【運行距離】327.6km 【乗車人数】1,008人

⑤ 那須町 R4.7.24~8.5 中山間地域 (黒田原駅⇄那須町役場)



▲NAVYA ARMA
(チューニング等対応: BOLDLY 乗客定員:9人)
【自動運転レベル】レベル2 【最高速度】18km/h
【区間延長】1周約1.6km【運行日数】10日間
【運行距離】224.0km 【乗車人数】684人



⑥ 宇都宮市 R4.9.29~10.11 観光地 (西川田駅東口⇄総合運動公園西)



▲BYD J6
(開発:先進モビリティ 乗客定員:19人)
【自動運転レベル】レベル2 【最高速度】40km/h
【区間延長】往復約1.4km【運行日数】13日間
【運行距離】280.0km 【乗車人数】3,419人

⑦ 足利市 R5.3.18~3.27 市街地 (足利駅→足利市駅→中心市街地→足利駅)



▲NAVYA ARMA
(チューニング等対応:マクニカ 乗客定員:7人)
【自動運転レベル】レベル2 【最高速度】18km/h
【区間延長】往復約4.7km【運行日数】10日間
【運行距離】282.0km 【乗車人数】736人

⑧ 日光市 R5.9.21~10.4 観光地 (奥日光低公害バス路線)



▲BYD J6
(開発:先進モビリティ 乗客定員:15人)
【自動運転レベル】レベル2 【最高速度】35km/h
【区間延長】往復約18.6km【運行日数】12日間
【運行距離】1,116.0km 【乗車人数】830人

⑨ 下野市 R6.1.16~2.19 市街地 (自治医大駅⇄自治医大病院)



▲いすゞエルガミオ
(開発:先進モビリティ 乗客定員:55人)
【自動運転レベル】レベル2 【最高速度】35km/h
【区間延長】往復約1.8km【運行日数】34日間
【運行距離】581.4km 【乗車人数】2,404人

3. 社会受容性の向上(例:栃木県ABCプロジェクト@那須町①)

6

- 7月23日(土)に開催された黒田原夏まつりにおいて、自動運転バスを展示し、実証実験を周知するとともに、実験参加者を募集
- 実証実験期間を通して、本展示会をきっかけに多数の方が乗車

自動運転バス展示会の様子



- ・ 夏まつりに訪れた家族連れだけでなく、県外からの方からも多くお声がけいただいた



- ・ 展示中には車両を手動で動かし、実際の車両の動きを体験いただいた

3. 社会受容性の向上(例: 栃木県ABCプロジェクト@那須町②)

7

- 実証実験期間中に幼稚園生を対象に自動運転バスの乗車体験イベントを開催
- 将来的な公共交通の一手段として地域の子どもの受容性向上を目的として実施

子ども乗車体験イベントの様子



- 「町をぐるっと回れて楽しかった」、「勝手に動いていて面白かった」、「また乗ってみたい」といった声も！



- 黒田原駅待合室に設置した遠隔モニターにも興味津々！

2. 社会受容性の向上(例: 栃木県ABCプロジェクト@下野市)

8

- 令和5年10月29日(日)に開催された第12回下野市産業祭において、下野市実証実験のPRや実験車両ラッピングのデザイン投票、バスの自動運転に関するアンケート等を実施

下野市産業祭でのPR等



▲展示ブース（下野市安全安心課）



▲PRチラシ配布



▲実験車両ラッピングデザインアンケート



▲路線バス展示（関東自動車）



▲栃木県ABCプロジェクト
オリジナル缶バッジ作成

問9 運転手の高齢化や担い手不足等の課題解決を目指した、バスの自動運転技術の導入に向けた取組（栃木県ABCプロジェクト：自動運転バスの実証実験）を知っていますか。
※どの媒体を通して、知ったか教えてください。

- | | | |
|----------|------------------------|----------------|
| 1. 知っている | 1. 特設サイト(栃木県ABCプロジェクト) | 2. X(旧Twitter) |
| 2. 知らない | 3. 県HP | 4. ニュースサイト |
| | 5. テレビのニュース・新聞 | |
| | 6. 親族・知人から | 7. 仕事関係者から |
| | 8. その他() | |

問10 バスの自動運転技術について、どのような印象を持っていますか。(複数可)

- | | |
|------------------------|-------------------|
| 1. 期待できる未来の技術 | 2. 聞いたことはあるが未知の世界 |
| 3. 機械が運転することの安全性に不安がある | 4. 全く知らないのわからない |

問11 2024年1月～2月に「白治医大駅～白治医大附属病院前」のバス路線で、自動運転バスの実証実験が予定されています。乗ってみたいと思いますか。

- | | | |
|------------------|----------------|--------------|
| 1. 乗ってみたい | 2. どちらかという乗りたい | 3. どちらともいえない |
| 4. どちらかという乗りたくない | 5. 乗りたくない | |

▲バスの自動運転に関するアンケート
(下野市公共交通アンケートの中で実施)