

<事業箇所図>

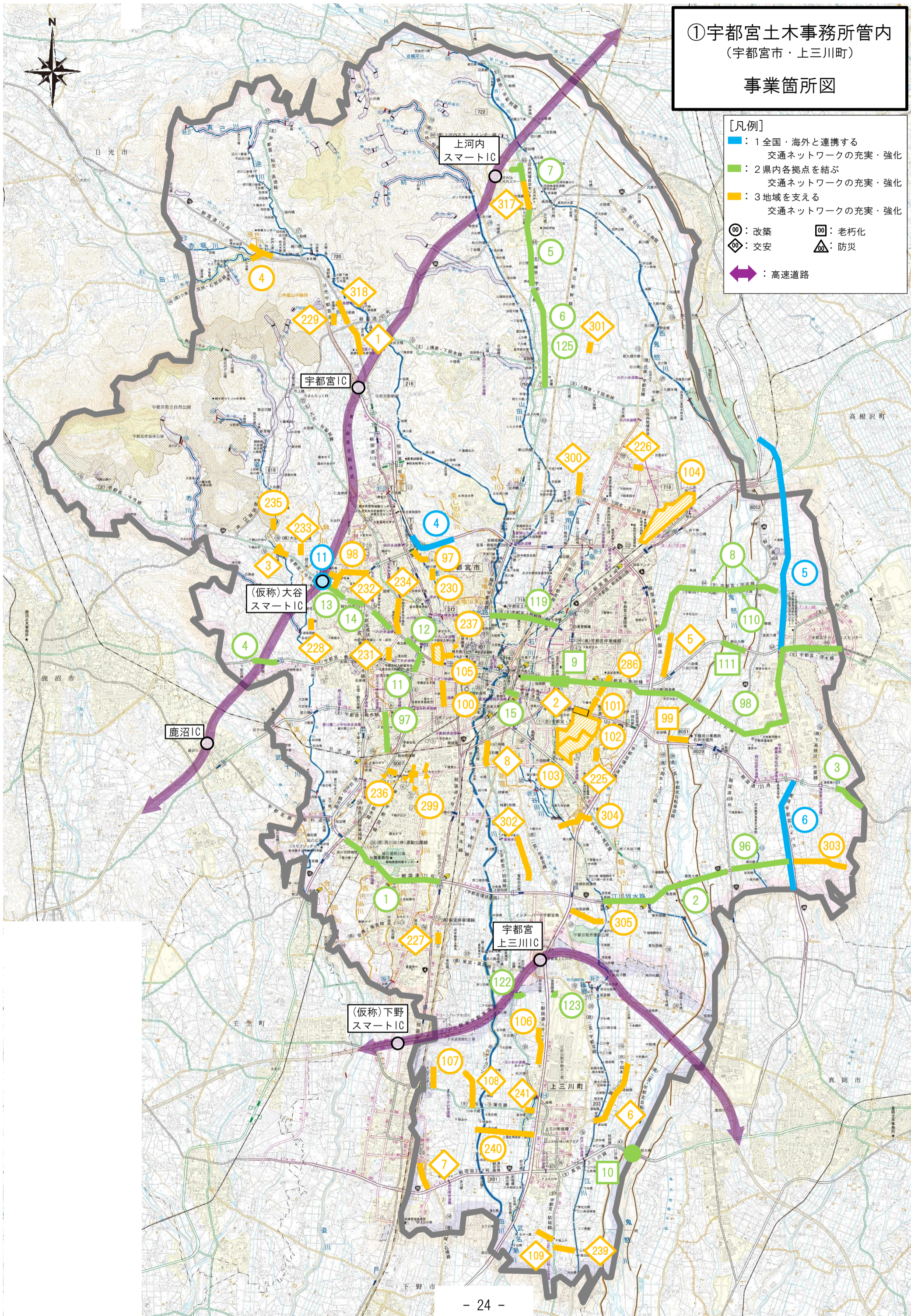
- ① 宇都宮土木事務所管内（宇都宮市、上三川町）
- ② 鹿沼土木事務所管内（鹿沼市）
- ③ 日光土木事務所管内（日光市）
- ④ 真岡土木事務所管内（真岡市、益子町、茂木町、市貝町、芳賀町）
- ⑤ 栃木土木事務所管内（栃木市、小山市、下野市、壬生町、野木町）
- ⑥ 矢板土木事務所管内（矢板市、さくら市、塩谷町、高根沢町）
- ⑦ 大田原土木事務所管内（大田原市、那須塩原市、那須町）
- ⑧ 烏山土木事務所管内（那須烏山市、那珂川町）
- ⑨ 安足土木事務所管内（足利市、佐野市）

①宇都宮土木事務所管内
(宇都宮市・上三川町)

事業箇所図

[凡例]

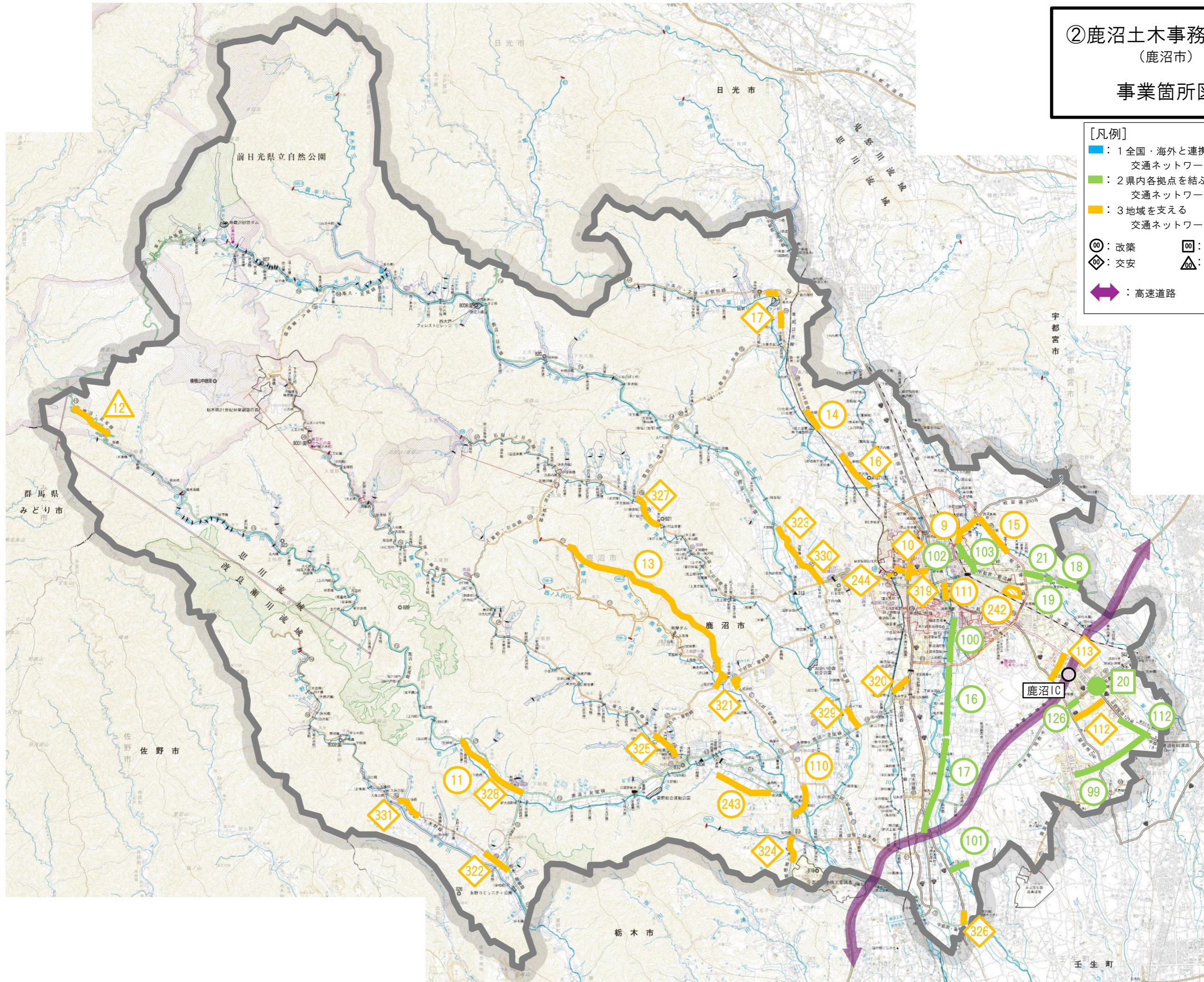
- : 1 全国・海外と連携する
交通ネットワークの充実・強化
- : 2 県内各拠点を結ぶ
交通ネットワークの充実・強化
- : 3 地域を支える
交通ネットワークの充実・強化
- 00 : 改築 00 : 老朽化
- 00 : 交安 00 : 防災
- ↔ : 高速道路





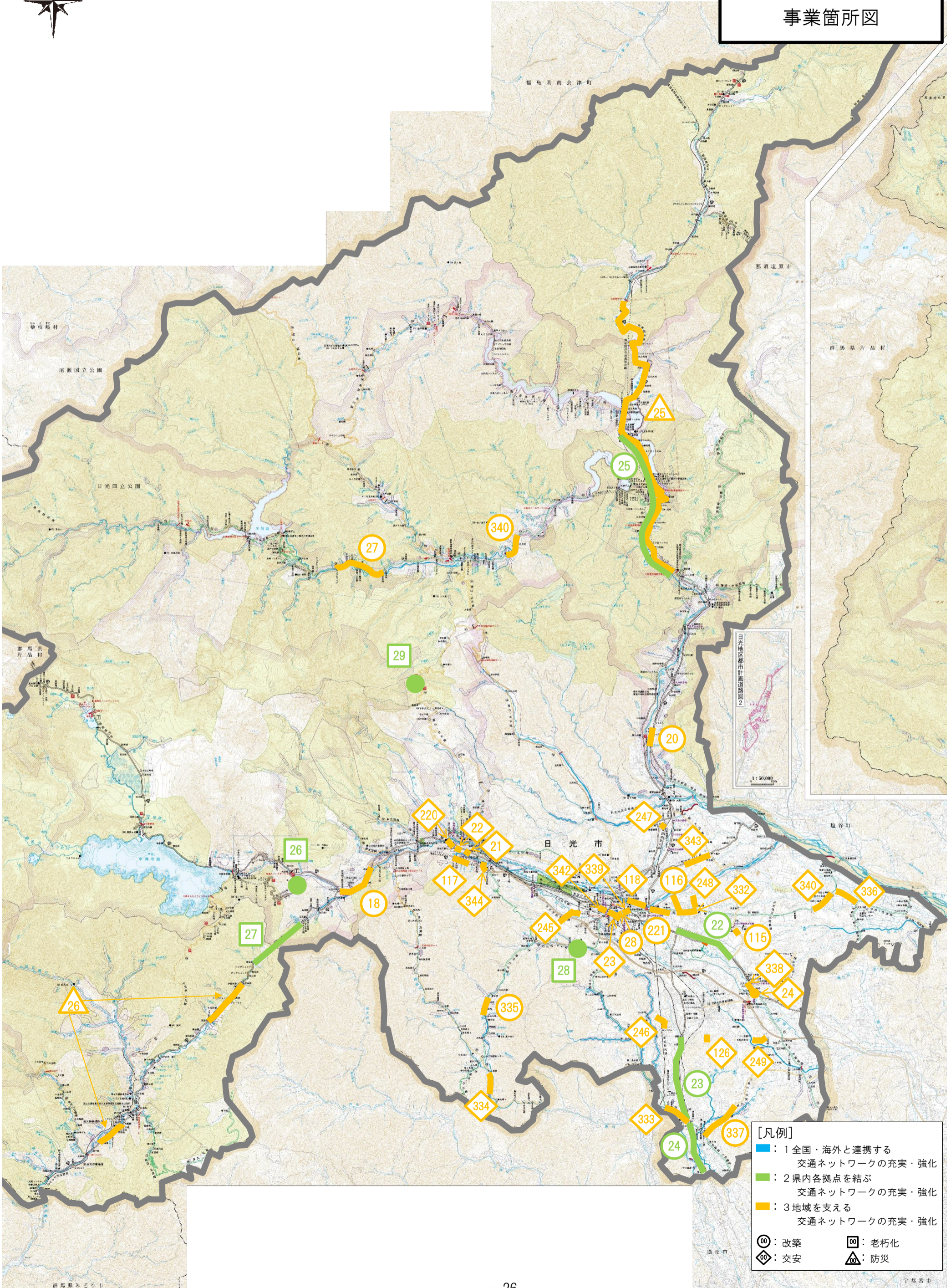
②鹿沼土木事務所管内 (鹿沼市) 事業箇所図

- [凡例]
- 1 全国・海外と連携する
交通ネットワークの充実・強化
 - 2 県内各拠点を結ぶ
交通ネットワークの充実・強化
 - 3 地域を支える
交通ネットワークの充実・強化
- 00 : 改築 □00 : 老朽化
◇00 : 交安 △00 : 防災
- ↔ : 高速道路





③日光土木事務所管内
(日光市)
事業箇所図



- [凡例]
- 1 全国・海外と連携する
交通ネットワークの充実・強化
 - 2 県内各拠点を結ぶ
交通ネットワークの充実・強化
 - 3 地域を支える
交通ネットワークの充実・強化
- | | | | |
|---|----|---|-----|
| ⊙ | 改築 | ⊙ | 老朽化 |
| ◇ | 交安 | △ | 防災 |



④真岡土木事務所管内 (真岡市・益子町・茂木町・ 市貝町・芳賀町) 事業箇所図

- [凡例]
- 1 全国・海外と連携する
交通ネットワークの充実・強化
 - 2 県内各拠点を結ぶ
交通ネットワークの充実・強化
 - 3 地域を支える
交通ネットワークの充実・強化
- ⓪: 改築 ⓪: 老朽化
◇: 交安 △: 防災
- ↔: 高速道路

