

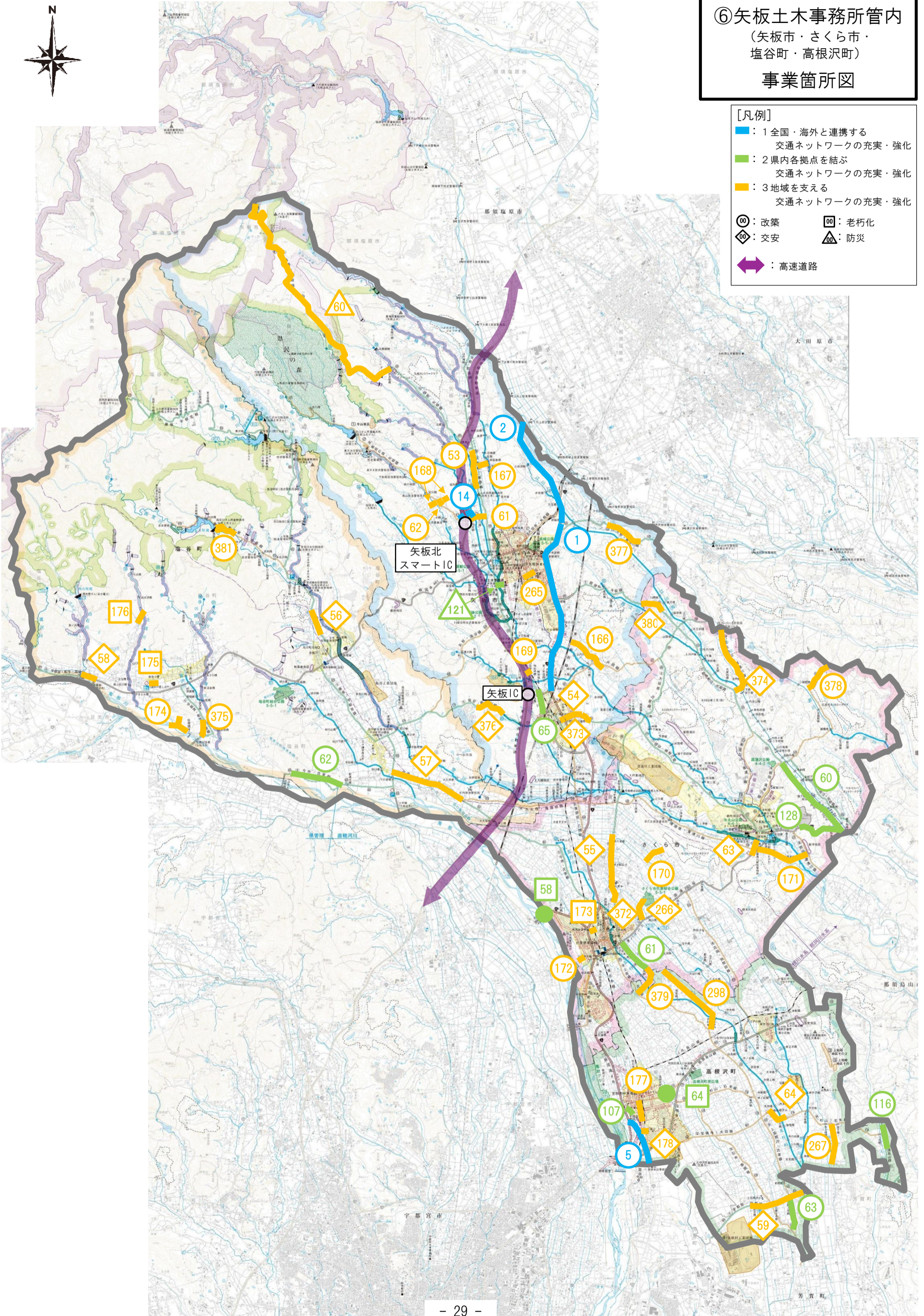
<事業箇所図>

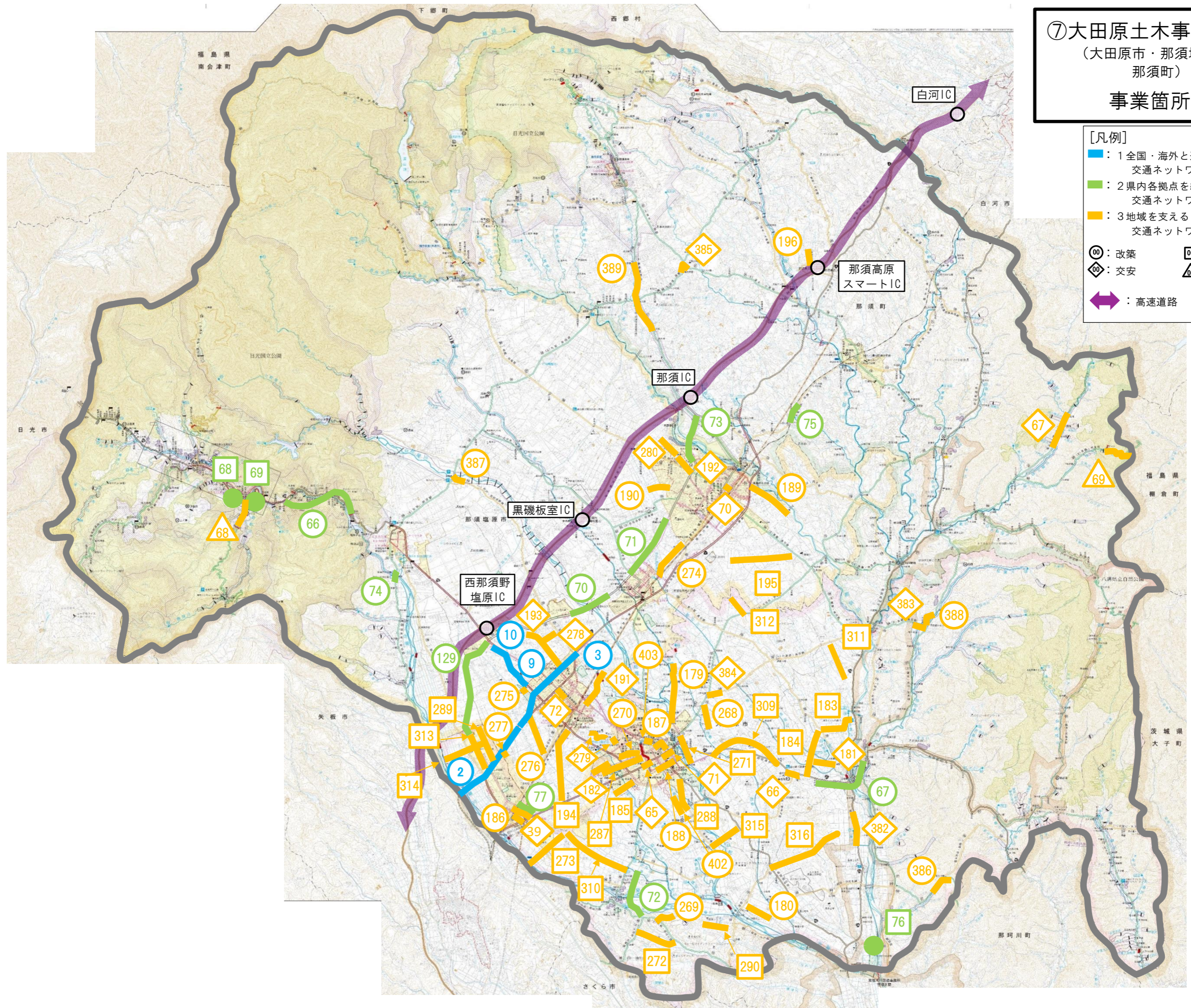
- ① 宇都宮土木事務所管内（宇都宮市、上三川町）
- ② 鹿沼土木事務所管内（鹿沼市）
- ③ 日光土木事務所管内（日光市）
- ④ 真岡土木事務所管内（真岡市、益子町、茂木町、市貝町、芳賀町）
- ⑤ 栃木土木事務所管内（栃木市、小山市、下野市、壬生町、野木町）
- ⑥ 矢板土木事務所管内（矢板市、さくら市、塩谷町、高根沢町）
- ⑦ 大田原土木事務所管内（大田原市、那須塩原市、那須町）
- ⑧ 烏山土木事務所管内（那須烏山市、那珂川町）
- ⑨ 安足土木事務所管内（足利市、佐野市）



⑥矢板土木事務所管内
(矢板市・さくら市・
塩谷町・高根沢町)
事業箇所図

- [凡例]
- 1 全国・海外と連携する
交通ネットワークの充実・強化
 - 2 県内各拠点を結ぶ
交通ネットワークの充実・強化
 - 3 地域を支える
交通ネットワークの充実・強化
- | | | | |
|-----|------|-----|-------|
| ⊙00 | : 改築 | ⊙00 | : 老朽化 |
| ◇00 | : 交安 | △00 | : 防災 |
- ↔ : 高速道路



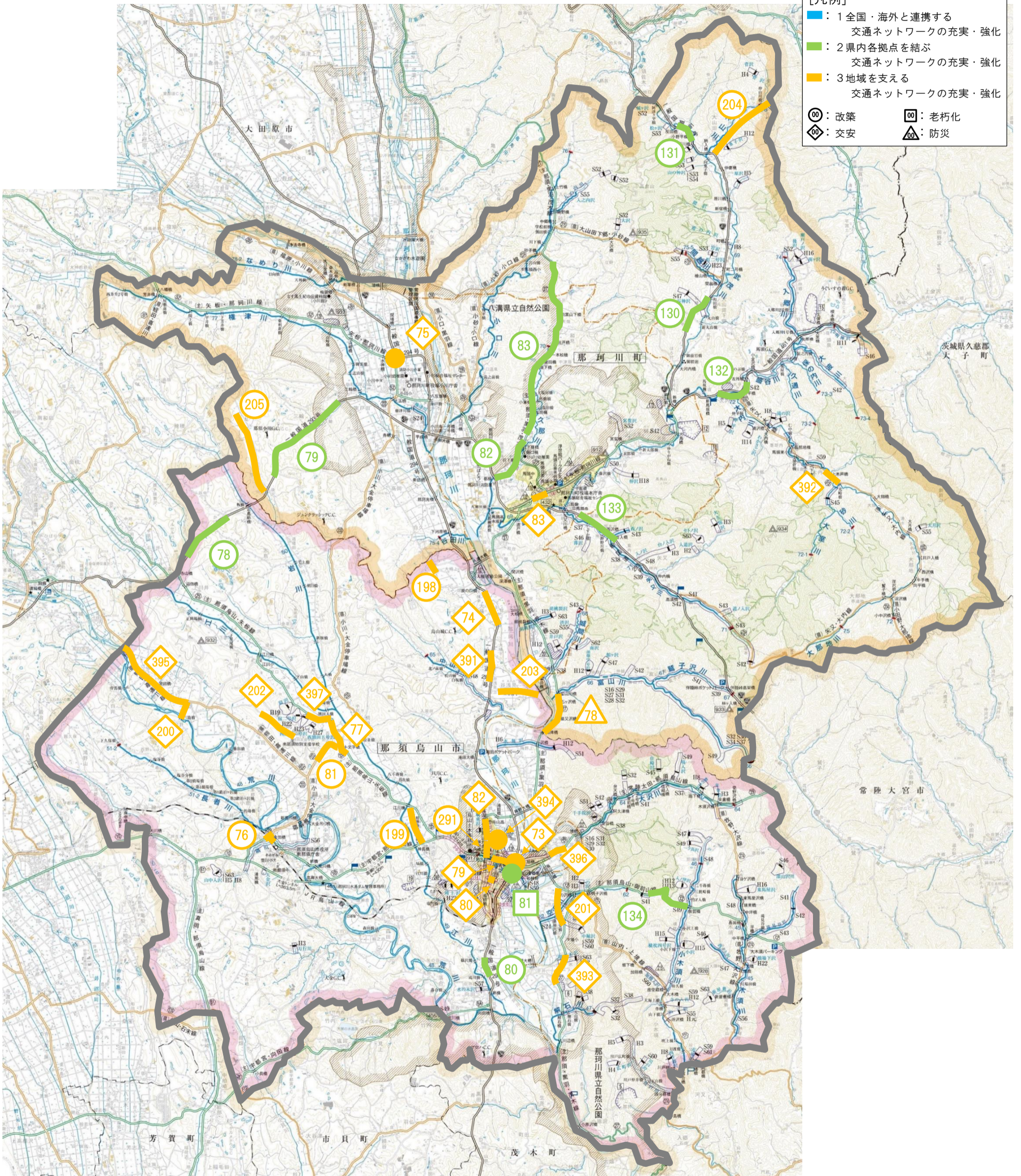




⑧烏山土木事務所管内
(那須烏山市・那珂川町)

事業箇所図

- [凡例]
- : 1 全国・海外と連携する
交通ネットワークの充実・強化
 - : 2 県内各拠点を結ぶ
交通ネットワークの充実・強化
 - : 3 地域を支える
交通ネットワークの充実・強化
 - : 改築
 - ◇ : 交安
 - : 老朽化
 - △ : 防災





⑨安足土木事務所管内 (足利市・佐野市)

事業箇所図

- [凡例]
- 1 全国・海外と連携する
交通ネットワークの充実・強化
 - 2 県内各拠点を結ぶ
交通ネットワークの充実・強化
 - 3 地域を支える
交通ネットワークの充実・強化
 - ⊙ : 改築
 - ⊙ : 老朽化
 - ◇ : 交安
 - △ : 防災
 - ↔ : 高速道路

