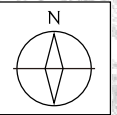


那珂川水系黒川浸水リスク想定図(全体図)



福島県



那須町

凡例

浸水した場合に想定される水深(ランク別)

	0.0~0.5m水深の区域
	0.5~3.0m水深の区域
	3.0~5.0m水深の区域
	5.0~10.0m水深の区域
	対象河川
	河川等範囲
	市区町村界

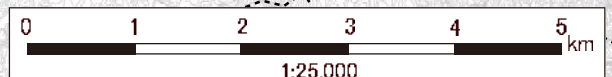
那珂川水系黒川浸水リスク想定図(全体図)

1. 図面の説明

- (1) この図は、水防法の洪水予報河川及び水位周知河川に指定された河川以外の河川において、想定最大規模降雨に伴う洪水により対象河川が越水、溢水した場合に想定される浸水状況をシミュレーションにより予測したものです。
- (2) なお、このシミュレーションの実施にあたっては破壊による氾濫、支川の氾濫、シミュレーションの前提となる降雨を超える規模の降雨、内水による氾濫等を考慮していませんので、この浸水が想定される区域以外の区域においても浸水が発生する場合があります。
- (3) 水防法の洪水予報河川及び水位周知河川における想定最大規模降雨に伴う浸水状況等については、各河川の洪水浸水想定区域図をご確認ください。

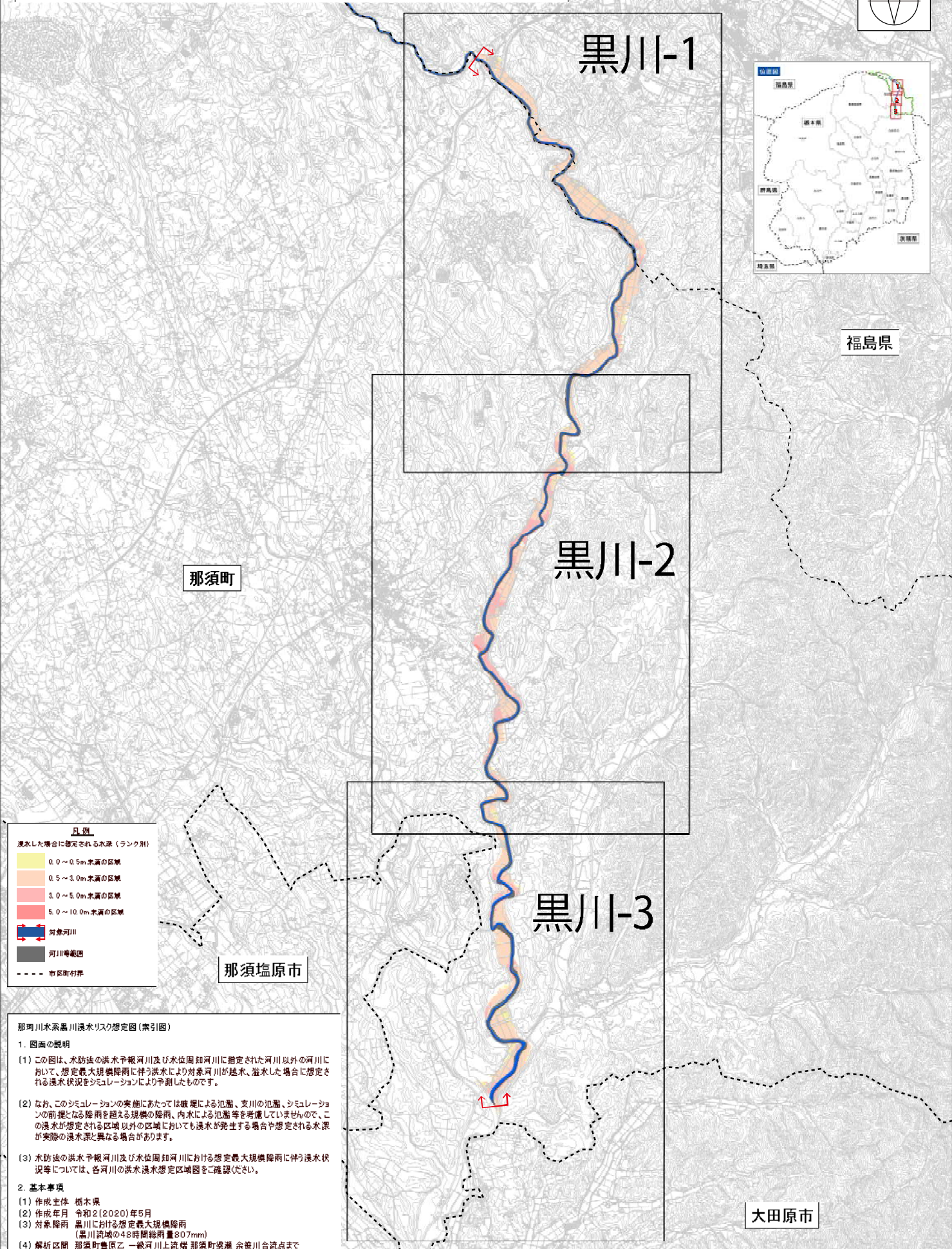
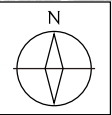
2. 基本事項

- (1) 作成主体 栃木県
- (2) 作成年月 令和2(2020)年5月
- (3) 対象降雨 黒川における想定最大規模降雨
【黒川流域の48時間総雨量807mm】
- (4) 解析区間 那須町豊原乙 一級河川上流橋 那須町梁瀬 余世川合流点まで
関係市町 那須町



那須塩原市

那珂川水系黒川浸水リスク想定図(索引図)



凡例

浸水した場合に想定される水深(ランク別)

- 0.0～0.5m水深の区域
- 0.5～3.0m水深の区域
- 3.0～5.0m水深の区域
- 5.0～10.0m水深の区域

対象河川

河川等範囲

市区町村界

那珂川水系黒川浸水リスク想定図(索引図)

1. 図面の説明

(1) この図は、水防法の洪水予報河川及び水位周知河川に指定された河川以外の河川において、想定最大規模降雨に伴う洪水により対象河川が溢水、溢水した場合に想定される浸水状況をシミュレーションにより予測したものです。

(2) なお、このシミュレーションの実施にあたっては、破堤による氾濫、支川の氾濫、シミュレーションの前夜となる降雨を超える規模の降雨、内水による氾濫等を考慮していませんので、この浸水が想定される区域以外の区域においても浸水が発生する場合や想定される水深が実際の浸水深と異なる場合があります。

(3) 水防法の洪水予報河川及び水位周知河川における想定最大規模降雨に伴う洪水状況等については、各河川の洪水浸水想定区域図をご確認ください。

2. 基本事項

(1) 作成主体 栃木県

(2) 作成年月 令和2(2020)年5月

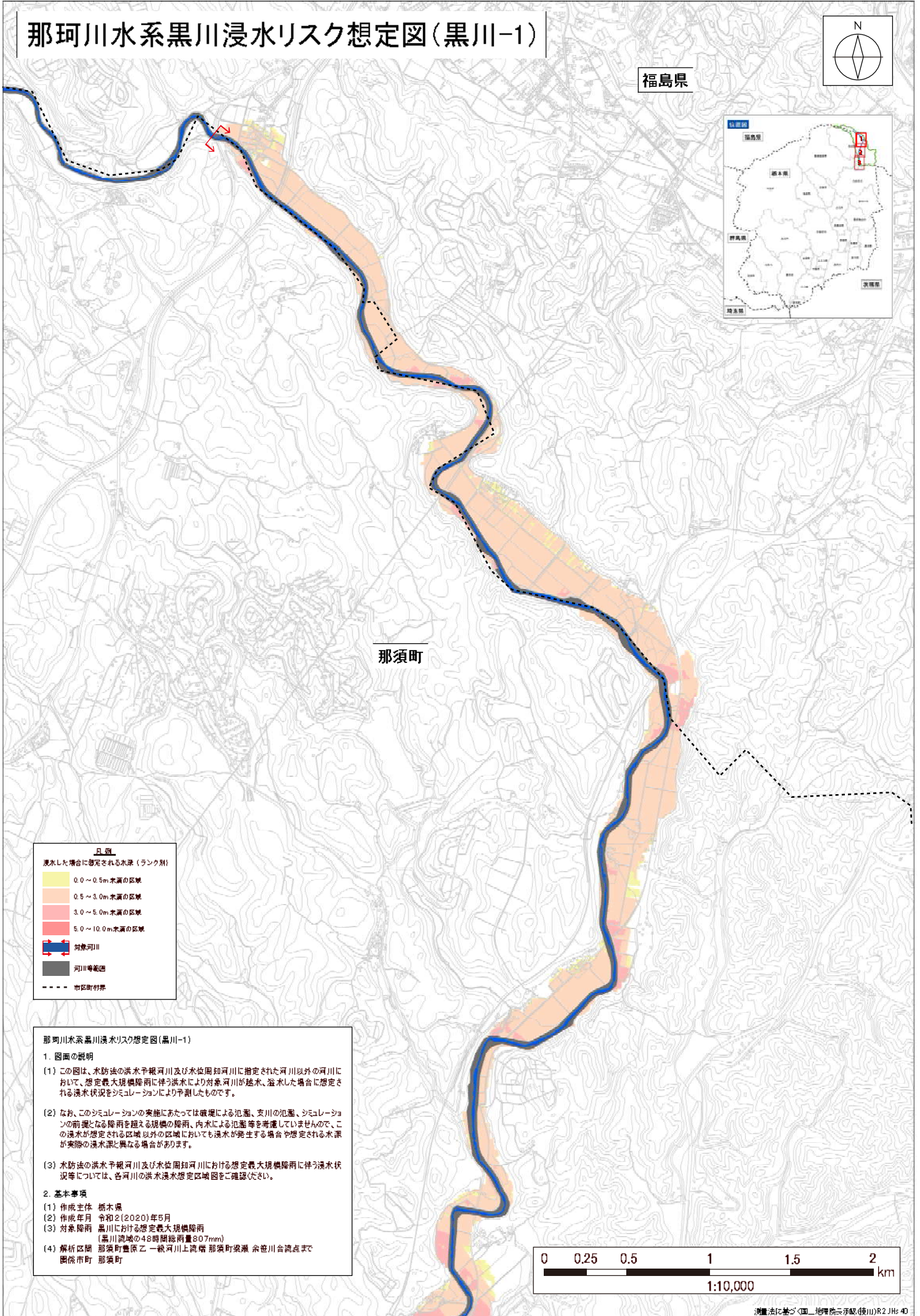
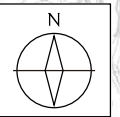
(3) 対象降雨 黒川における想定最大規模降雨
(黒川流域の48時間総雨量807mm)

(4) 解析区間 那須町豊原乙 一級河川上流増 那須町泉瀬 糸巻川合流点まで
関係市町 那須町



那珂川水系黒川浸水リスク想定図(黒川-1)

福島県



凡例	
浸水した場合に想定される水深(ランク別)	
	0.0~0.5m水深の区域
	0.5~3.0m水深の区域
	3.0~5.0m水深の区域
	5.0~10.0m水深の区域
	対象河川
	河川等範囲
	市区町村界

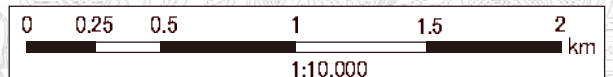
那珂川水系黒川浸水リスク想定図(黒川-1)

1. 図面の説明

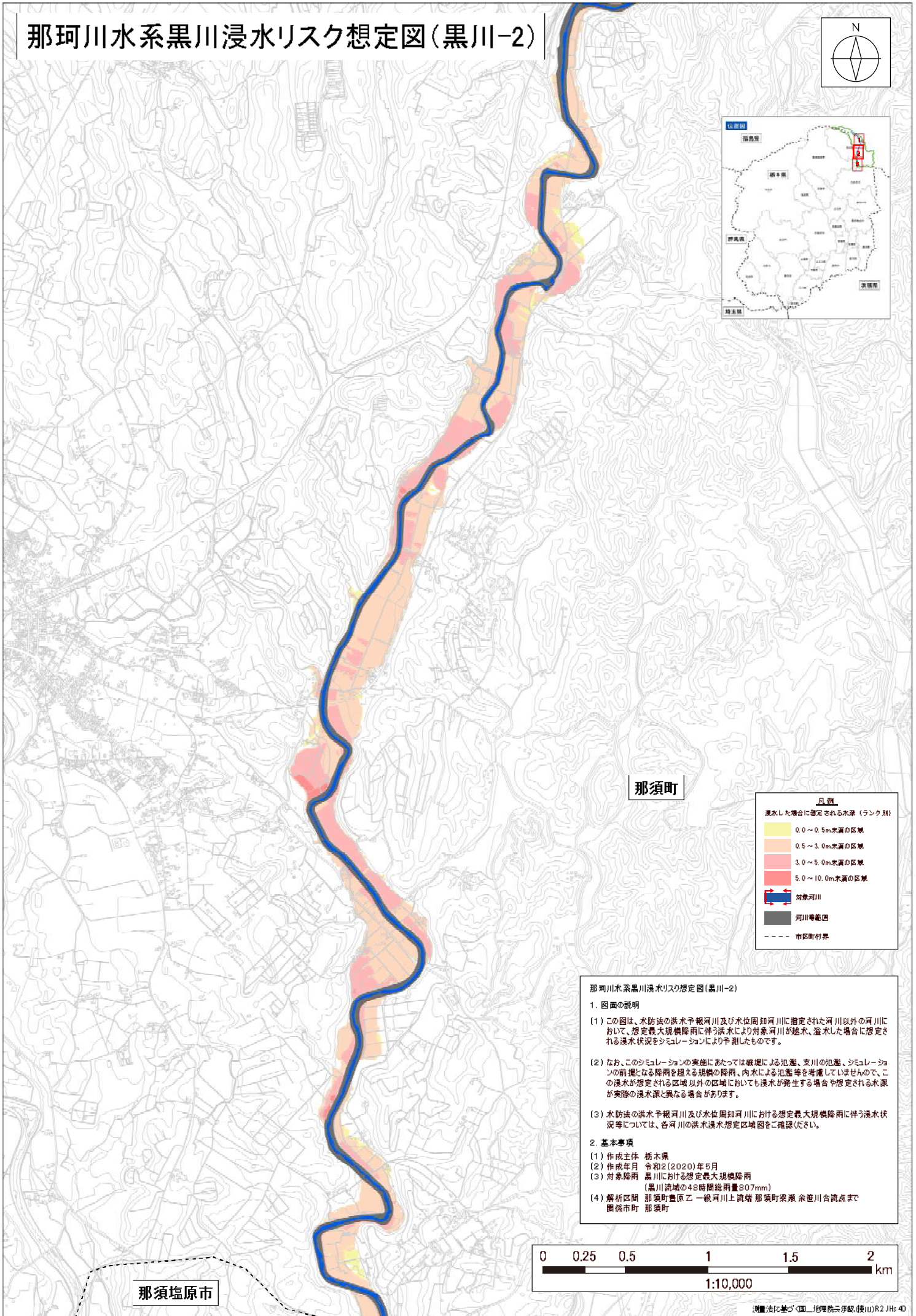
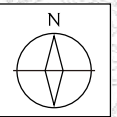
- (1) この図は、水防法の洪水予報河川及び水位周知河川に指定された河川以外の河川において、想定最大規模降雨に伴う洪水により対象河川が越水、溢水した場合に想定される浸水状況をシミュレーションにより予測したものです。
- (2) なお、このシミュレーションの実施にあたっては破堤による氾濫、支川の氾濫、シミュレーションの前提となる降雨を超える規模の降雨、内水による氾濫等を考慮していませんので、この浸水が想定される区域以外の区域においても浸水が発生する場合があります。
- (3) 水防法の洪水予報河川及び水位周知河川における想定最大規模降雨に伴う浸水状況等については、各河川の洪水浸水想定区域図をご確認ください。

2. 基本事項

- (1) 作成主体 栃木県
- (2) 作成年月 令和2(2020)年5月
- (3) 対象降雨 黒川における想定最大規模降雨
(黒川流域の48時間総雨量807mm)
- (4) 解析区間 那須町豊原乙一級河川上流橋 那須町梁瀬 余世川合流点まで
園原市町 那須町



那珂川水系黒川浸水リスク想定図(黒川-2)



那須町

那須塩原市

凡例	
浸水した場合に想定される水深(ランク別)	
	0.0~0.5m水深の区域
	0.5~3.0m水深の区域
	3.0~5.0m水深の区域
	5.0~10.0m水深の区域
	対象河川
	河川等範囲
	市区町村界

那珂川水系黒川浸水リスク想定図(黒川-2)

1. 図面の説明

(1) この図は、水防法の洪水予報河川及び水位周知河川に指定された河川以外の河川において、想定最大規模降雨に伴う洪水により対象河川が越水、溢水した場合に想定される浸水状況をシミュレーションにより予測したものです。

(2) なお、このシミュレーションの実施にあたっては破堤による氾濫、支川の氾濫、シミュレーションの前提となる降雨を超える規模の降雨、内水による氾濫等を考慮していませんので、この浸水が想定される区域以外の区域においても浸水が発生する場合や想定される水深が実際の浸水深と異なる場合があります。

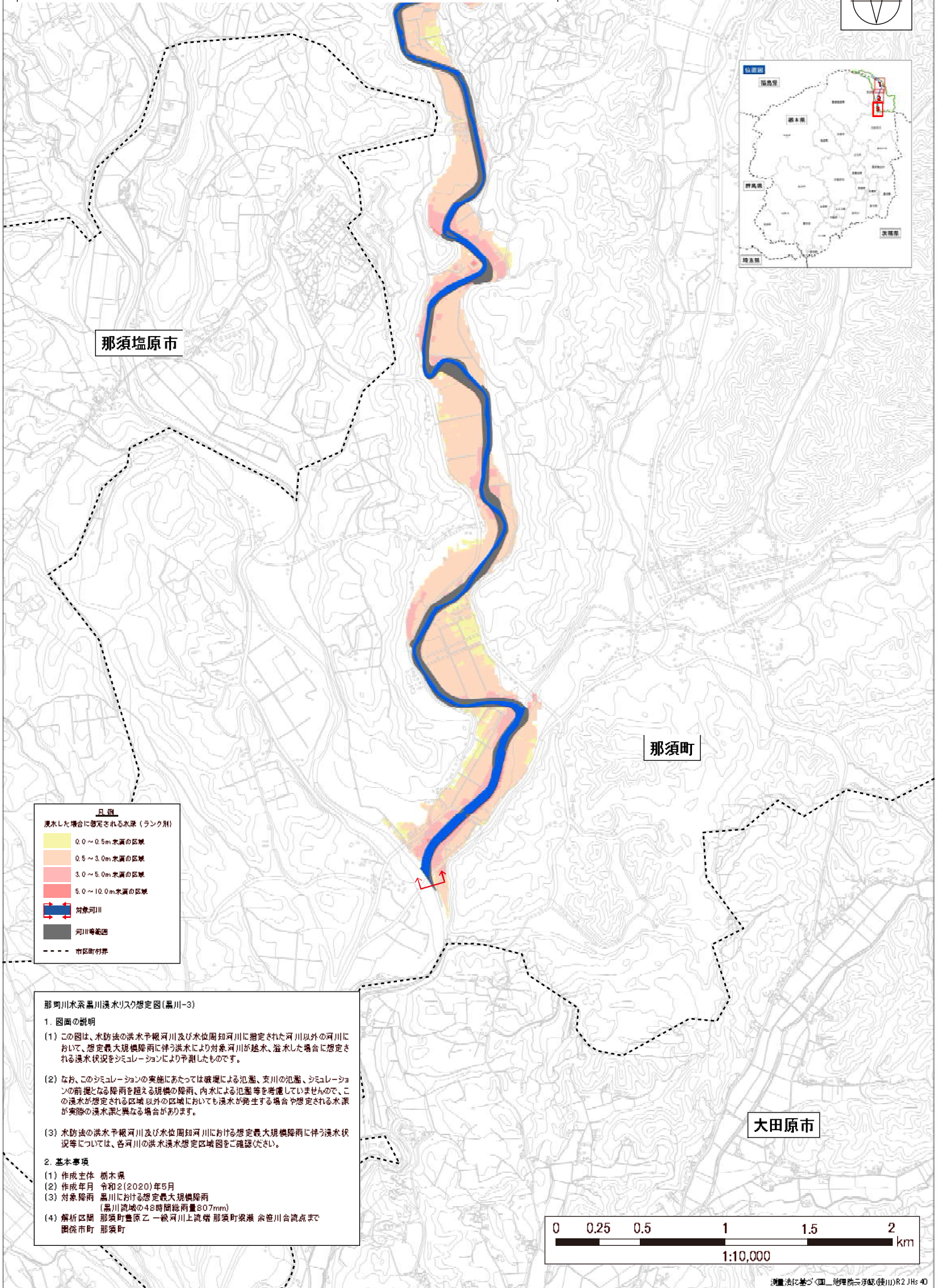
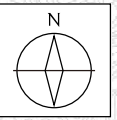
(3) 水防法の洪水予報河川及び水位周知河川における想定最大規模降雨に伴う浸水状況等については、各河川の洪水浸水想定区域図をご確認ください。

2. 基本事項

(1) 作成主体 栃木県
 (2) 作成年月 令和2(2020)年5月
 (3) 対象降雨 黒川における想定最大規模降雨
 (黒川流域の48時間総雨量807mm)
 (4) 解析区間 那須町豊原乙一級河川上流増 那須町栗瀬 余世川合流点まで
 那須市 那須町



那珂川水系黒川浸水リスク想定図(黒川-3)



那須塩原市

那須町

大田原市

凡例

浸水した場合に想定される水深(ランク別)

0.0~0.5m水深の区域
0.5~3.0m水深の区域
3.0~5.0m水深の区域
5.0~10.0m水深の区域
対象河川
河川等範囲
市区町村界

那珂川水系黒川浸水リスク想定図(黒川-3)

1. 図面の説明

- (1) この図は、水防法の洪水予報河川及び水位周知河川に指定された河川以外の河川において、想定最大規模降雨に伴う洪水により対象河川が越水、溢水した場合に想定される浸水状況をシミュレーションにより予測したものです。
- (2) なお、このシミュレーションの実施にあたっては破壊による氾濫、支川の氾濫、シミュレーションの前提となる降雨を超える規模の降雨、内水による氾濫等を考慮していませんので、この浸水が想定される区域以外の区域においても浸水が発生する場合や想定される水深が実際の浸水深と異なる場合があります。
- (3) 水防法の洪水予報河川及び水位周知河川における想定最大規模降雨に伴う浸水状況等については、各河川の洪水浸水想定区域図をご確認ください。

2. 基本事項

- (1) 作成主体 栃木県
- (2) 作成年月 令和2(2020)年5月
- (3) 対象降雨 黒川における想定最大規模降雨(黒川流域の48時間総雨量307mm)
- (4) 解析区間 那須町豊原一 級河川上流橋 那須町梁瀬 余世川台満点まで
園原市町 那須町

